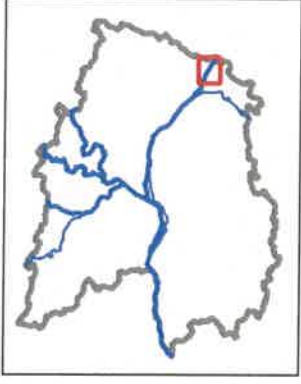


ANNEXE 2 :

CARTES DES LOTS DE CHASSE

LOCALISATION DES LOTS DE CHASSE AU GIBIER D'EAU

Lot : Loire 1



Légende

-  Domaine public fluvial associé au lot
-  Limites du lot

Limite amont :

- 1) sur la Loire :
- Rive droite : point kilométrique 0 du département de Maine-et-Loire, au niveau de l'île au Than
- Rive gauche : bec du confluent de la Loire et de la Vienne - point kilométrique 499,1

2) sur la Vienne :

- Rive droite : bec du confluent - point kilométrique 499
- Rive gauche : point kilométrique 78 à Candès

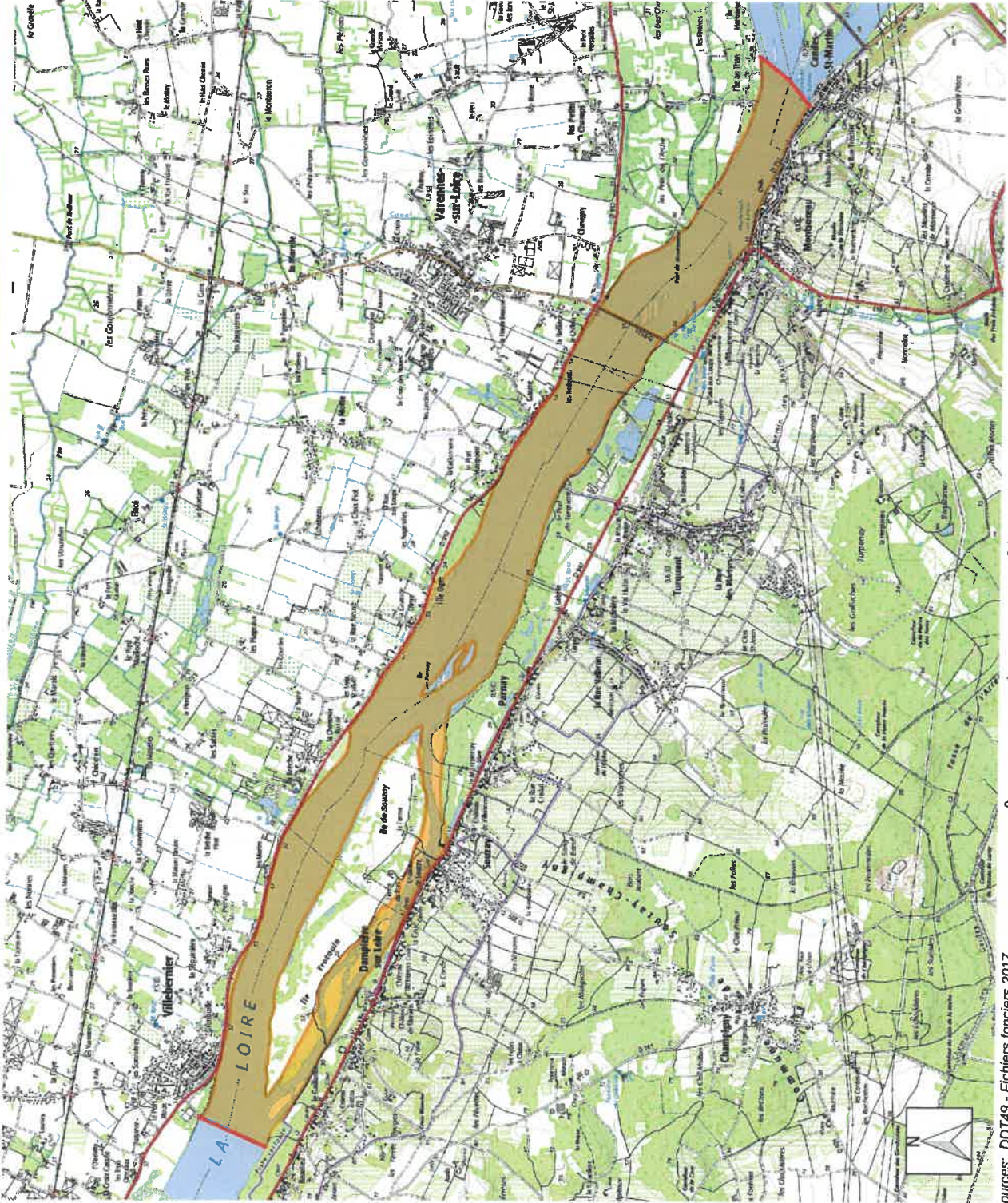
Limite aval :

- Rive droite : point kilométrique 9,8 - Terrain de sport de Villebernier
- Rive gauche : point kilométrique 509

Y compris la boire du Bénacle (600 m)

Longueur : 10 400 m

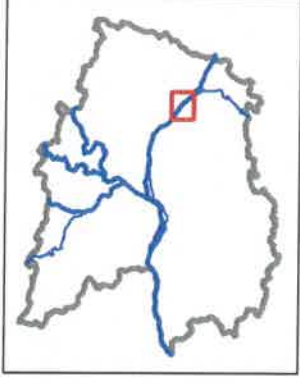
Nombre de fusils : 23



Sources: DD1749 - Fichiers fonciers 2017
Fond cartographique : ©IGN - Scan25®

LOCALISATION DES LOTS DE CHASSE AU GIBIER D'EAU

Lot : Loire 3



Légende

-  Domaine public fluvial associé au lot
-  Limites du lot

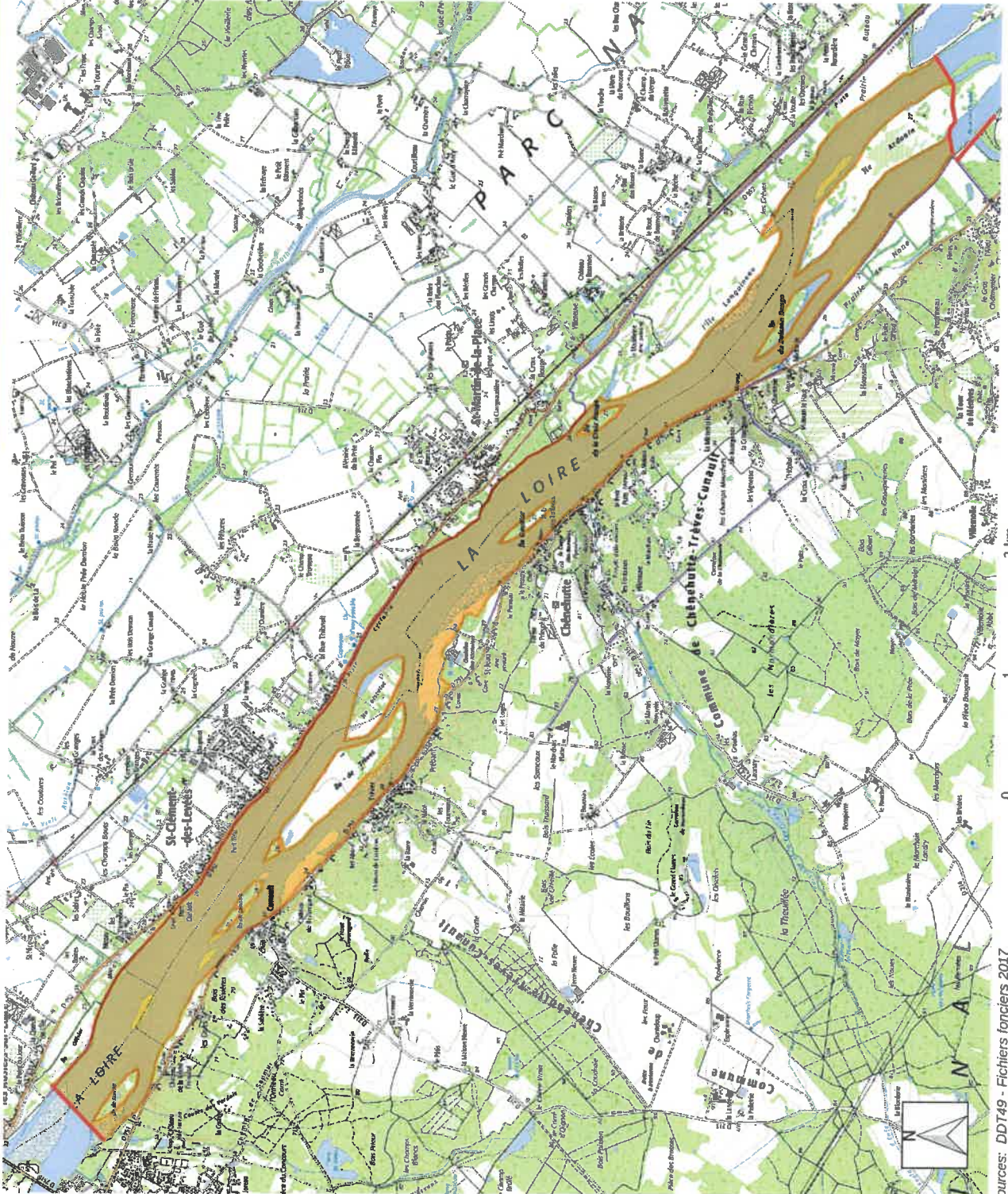
Limite amont :

La limite amont forme une ligne brisée passant par le canal de l'île Ardouin
 Rive droite : point kilométrique 16
 Rive gauche : point kilométrique 516

Limite aval :

Pointe aval de l'île de Joreau
 Rive droite : point kilométrique 27,6
 Rive gauche : point kilométrique 527

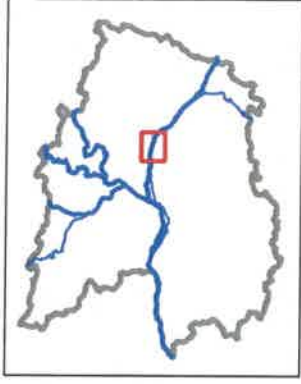
Longueur : 11 600 m
 Nombre de fusils : 25



Sources : DD749 - Fichiers fonciers 2017
 Fond cartographique : ©IGN - Scan25®

LOCALISATION DES LOTS DE CHASSE AU GIBIER D'EAU

Lot : Loire 5



Légende

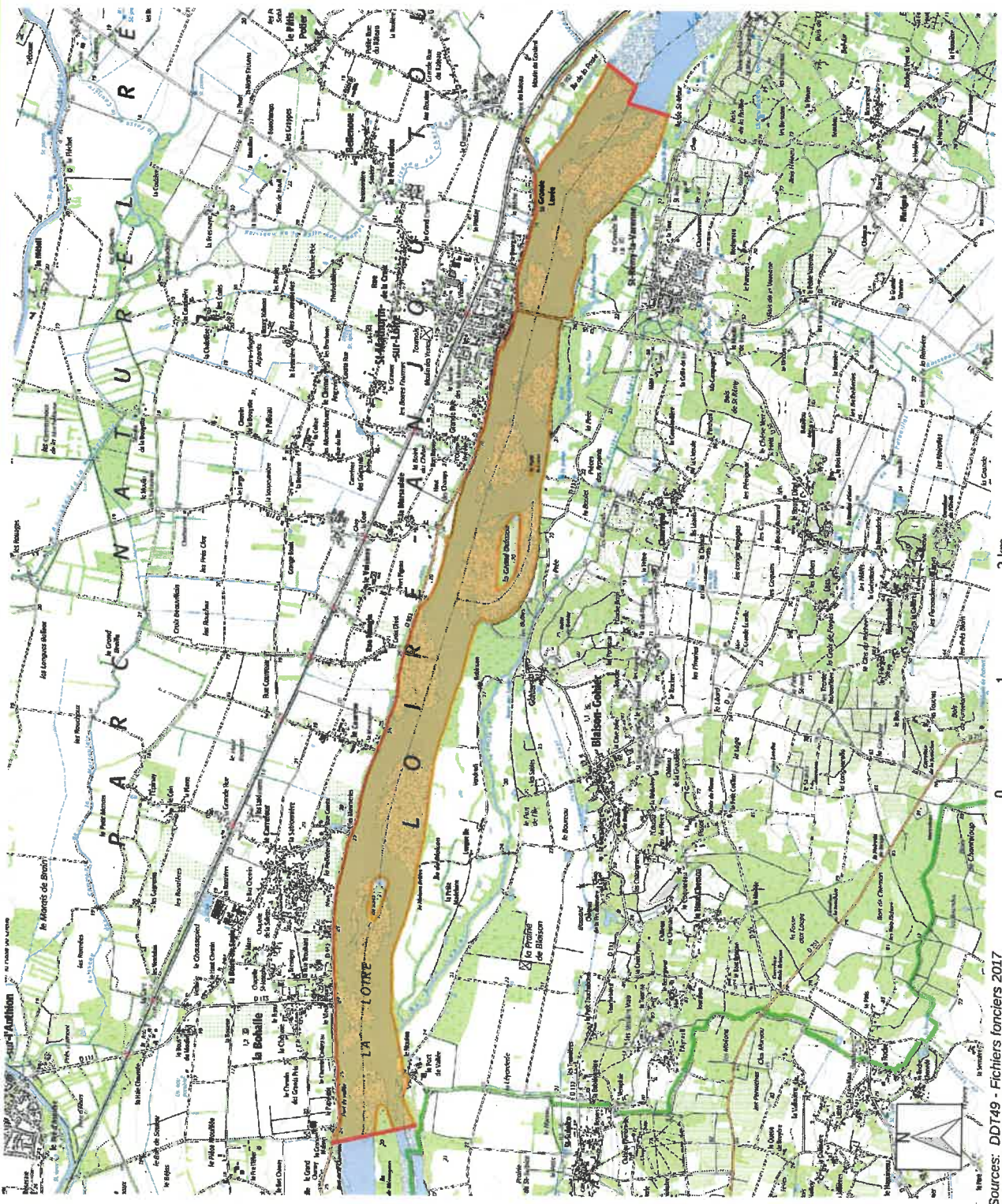
- Domaine public fluvial associé au lot
- Limites du lot

Limite amont :
 Limites communales de Saint Mathurin-sur-Loire et Saint Rémy-la-Varenne

Limite aval :
 Limite communale de La Bohalle qui traverse l'île de Mézangeon

La boîte de Gohier est en réserve, et n'est donc pas incluse dans ce lot

Longueur : 10 000 m
 Nombre de fusils : 30



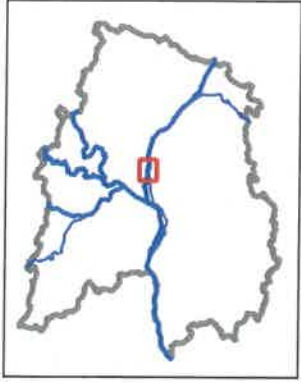
Sources : DD749 - Fichiers fonciers 2017
 Fond cartographique : ©IGN - Scan25®

DIRECTION DEPARTEMENTALE
 DES TERRITOIRES
 DE MAINE-ET-LOIRE



LOCALISATION DES LOTS DE CHASSE AU GIBIER D'EAU

Lot : Loire 6



Légende

-  Domaine public fluvial associé au lot
-  Limites du lot

Limite amont :

Limite de la Bohalle qui traverse l'île de Mézangeon

Rive droite : point kilométrique 46

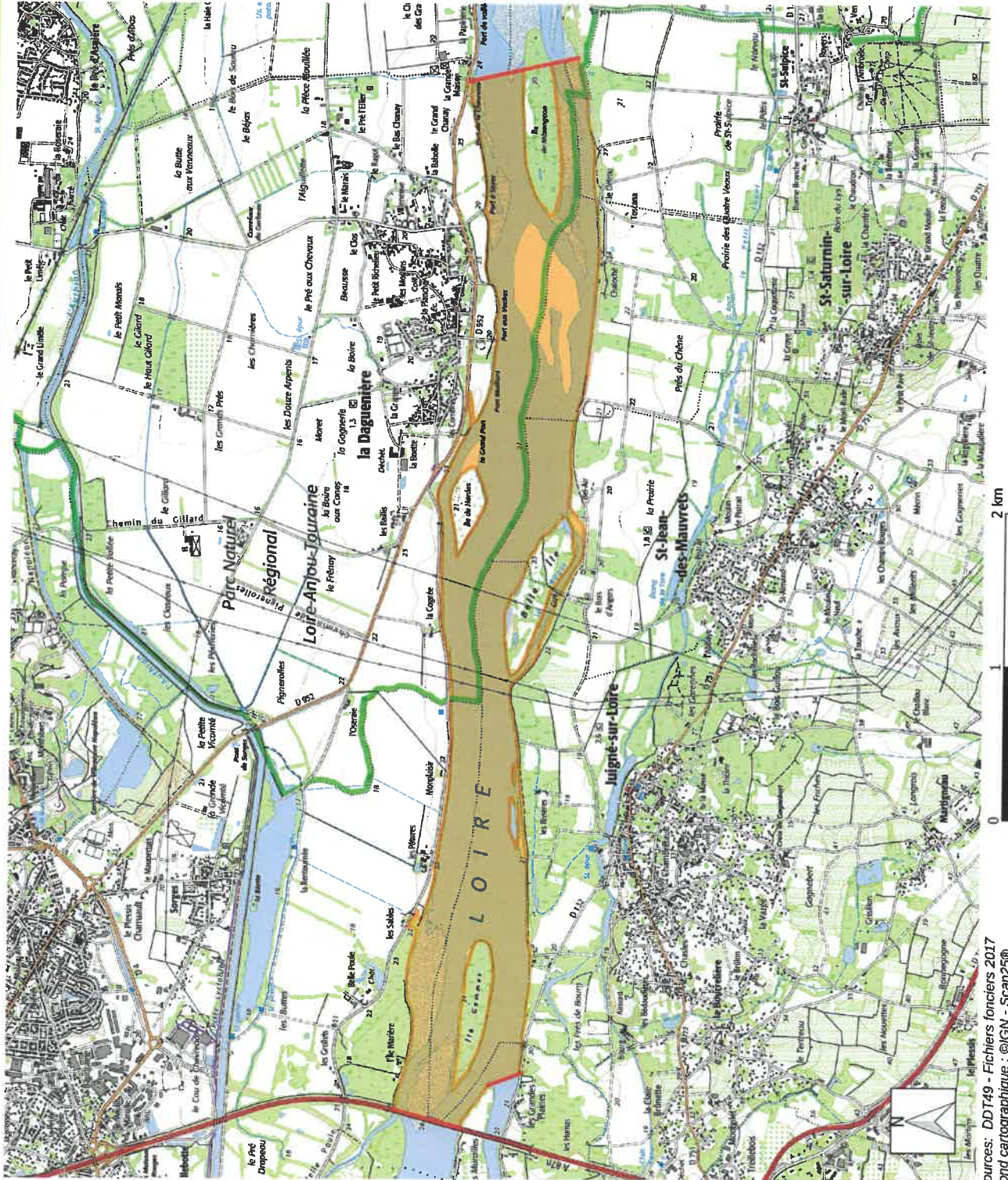
Rive gauche : point kilométrique 54,5,2

Limite aval :

Pont de la rocade de Cholet sur la Loire

Longueur : 6 800 m

Nombre de fusils : 15

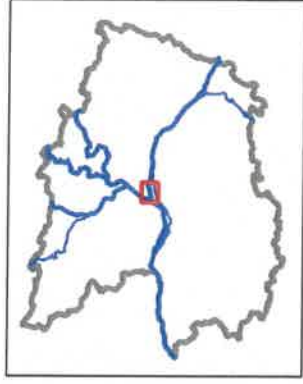


Sources : DD749 - Fichiers fonciers 2017
Fond cartographique : ©IGN - Scan25®



LOCALISATION DES LOTS DE CHASSE AU GIBIER D'EAU

Lot : Loire 8



Légende

-  Domaine public fluvial associé au lot
-  Limites du lot

Limite amont :

Ligne brisée partant du bras aval de St Aubin passant à la tête de l'île aux chevaux

Rive droite : point kilométrique 55,4

Rive gauche : point kilométrique 554,2

Limite aval :

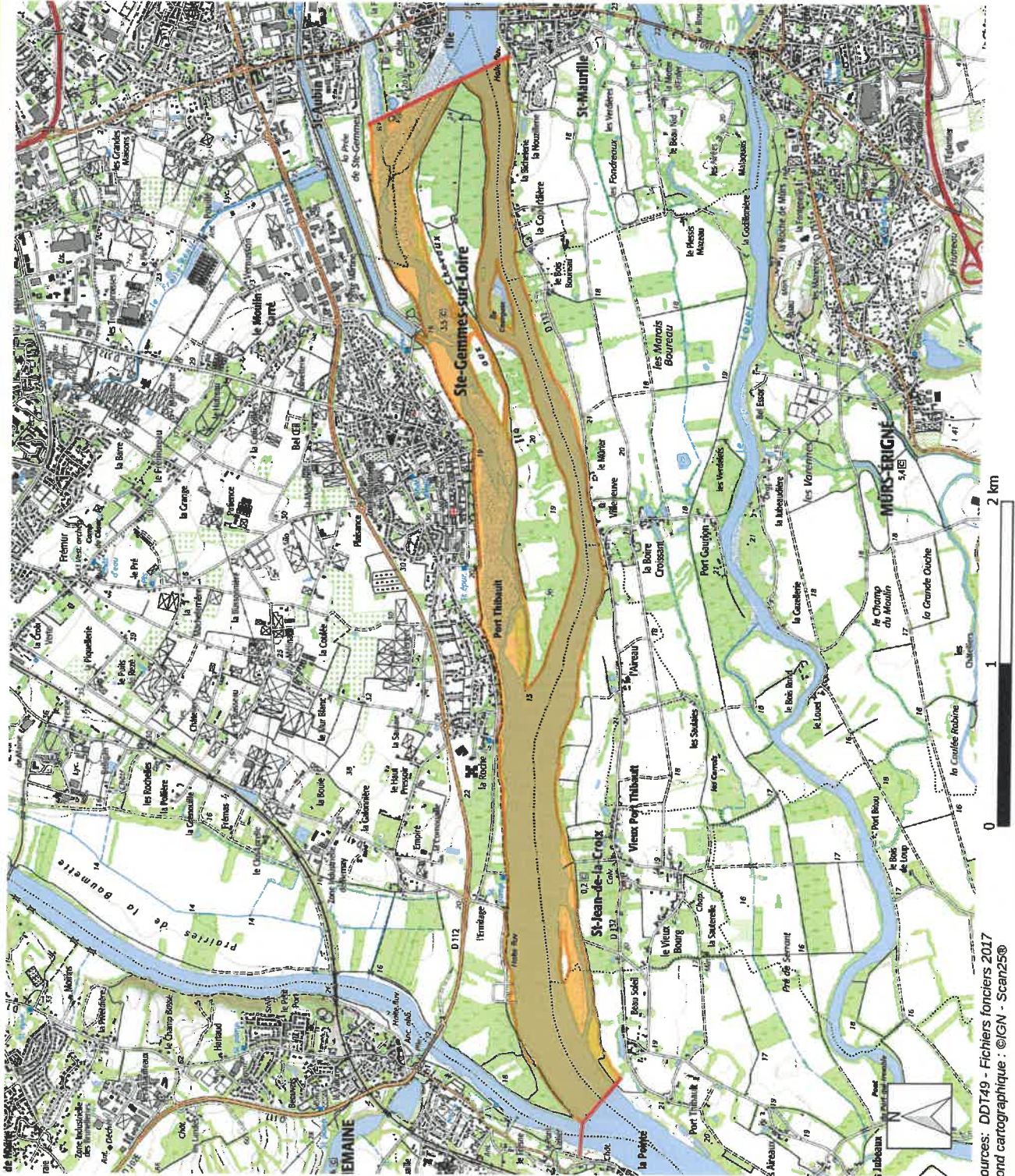
Embouchure de la Maine

Rive droite : point kilométrique 62

Rive gauche : point kilométrique 560,7

Longueur : 7 100 m

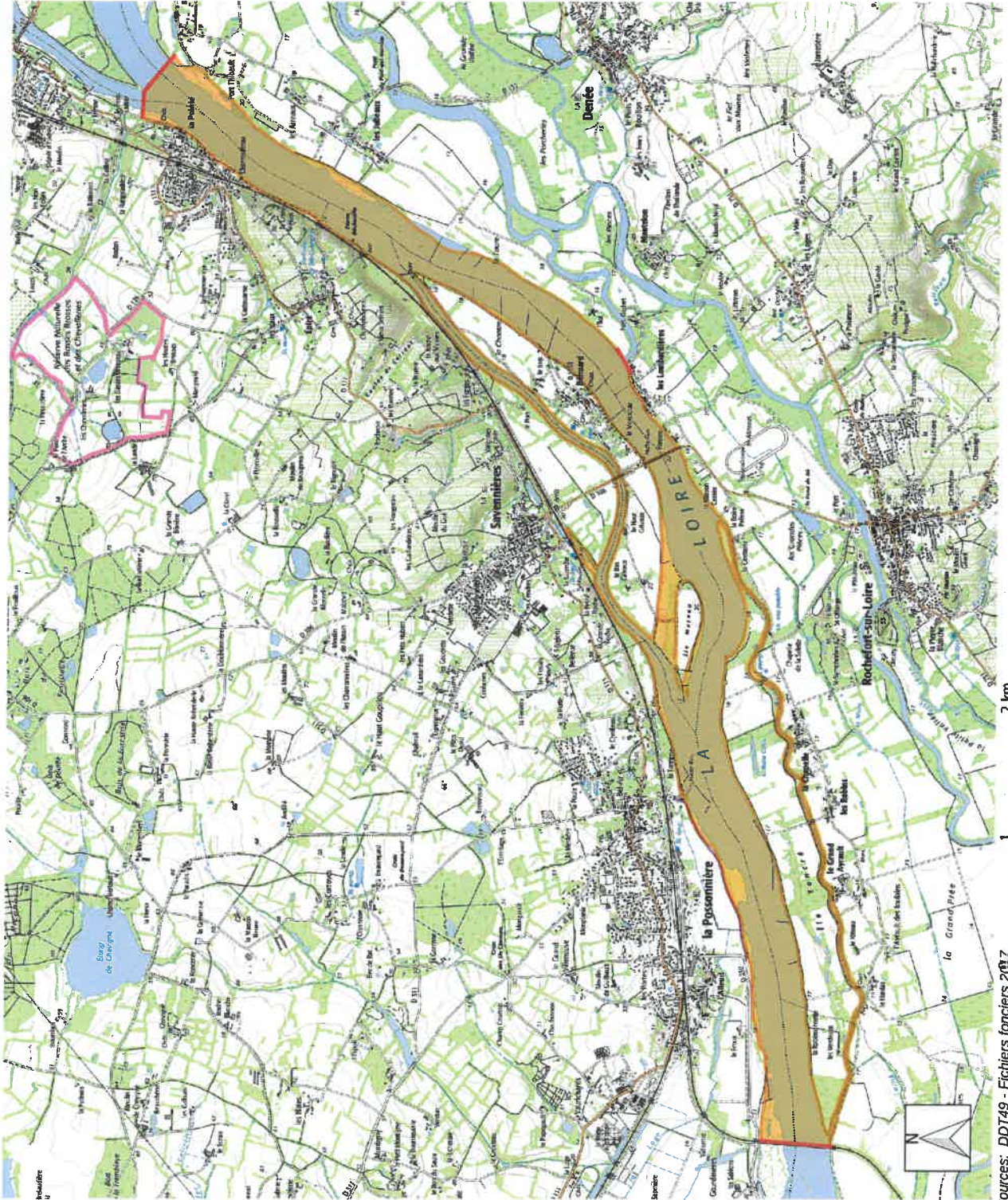
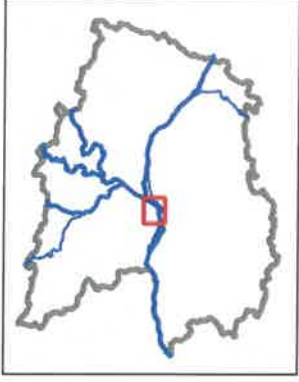
Nombre de fusils : 15



Sources: DD749 - Fichiers fonciers 2017
Fond cartographique : ©IGN - Scanz25®

LOCALISATION DES LOTS DE CHASSE AU GIBIER D'EAU

Lot : Loire 9



Légende

Domaine public fluvial associé au lot

Limites du lot

Limite amont :

Embouchure de la Maine

Rive droite : point kilométrique 62

Rive gauche : point kilométrique 560,7

Limite aval :

Tête amont du pont de chemin de fer Angers-Cholet

Rive droite : point kilométrique 72,2

Rive gauche : point kilométrique 571,53

Y compris le bras de la Guillemette (3800 m), les boires de la Cretteffe (5000 m) et de Savennières (550 m)

Longueur : 19 250 m

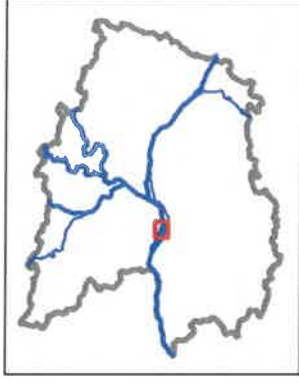
Nombre de fusils : 31

Sources : DD749 - Fichiers fonciers 2017

Fond cartographique : ©IGN - Scan25

LOCALISATION DES LOTS DE CHASSE AU GIBIER D'EAU

Lot : Loire 10



Légende

- Domaine public fluvial associé au lot
- Limites du lot

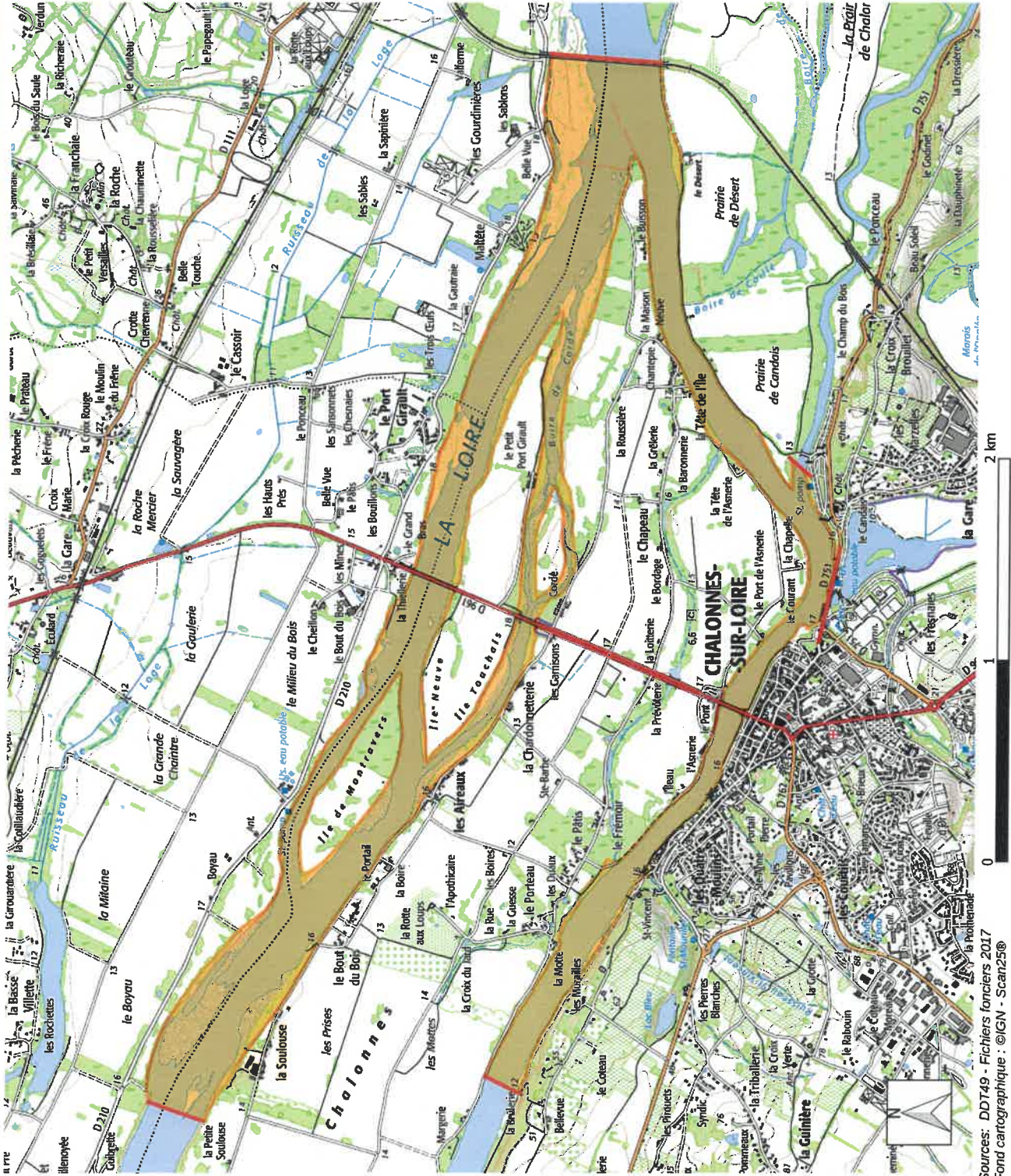
Limite amont :
Tête amont du pont de chemin de fer Angers-Chollet
Rive droite : point kilométrique 72,2
Rive gauche : point kilométrique 571,53

Limite aval :
Bras de la Guilbrette : point kilométrique 78 sur la rive droite - Ferme du Bois de l'île de Chalonnnes

Boire de Chalonnnes : point kilométrique 577,3 sur la rive gauche – Chalet de la Brûlière

Y compris les boires de la Cordé et de Galerie

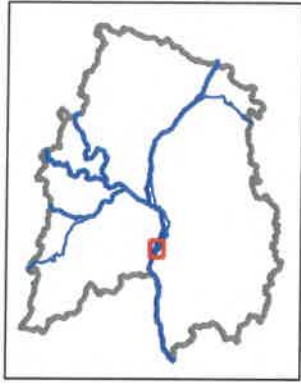
Longueur : 14 000 m
Nombre de fusils : 17



Sources : DDT49 - Fichiers fonciers 2017
Fond cartographique : ©IGN - Scan25®

LOCALISATION DES LOTS DE CHASSE AU GIBIER D'EAU

Lot : Loire 11



Légende

- Domaine public fluvial associé au lot
- Limites du lot

Limite amont :

Bras de la Guibrette : point kilométrique 78 sur la rive droite - Ferme du Bois de l'île de Chalonnnes

Boire de Chalonnnes : point kilométrique 577,3 sur la rive gauche Châlet de la Brûlerie

Limite aval :

Tête amont du pont de Montjean-sur-Loire
Rive droite : point kilométrique 83,58
Rive gauche : point kilométrique 583,22

Longueur : 12 500 m
Nombre de fusils : 11

DIRECTION DEPARTEMENTALE
DES TERRITOIRES
DE MAINE-ET-LOIRE



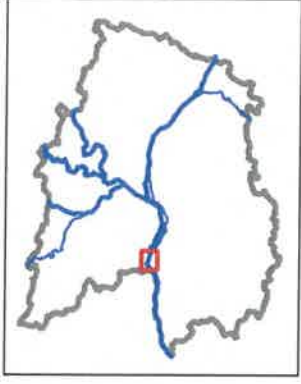
PRÉFET DE MAINE-ET-LOIRE

Sources : DDT49 - Fichiers fonciers 2017
Fond cartographique : ©IGN - Scan25©

DDT - Cité Administrative - 15 Bis rue Dupetit-Thouars - 49047 ANGERS CEDEX 01 - www.maine-et-loire.gouv.fr

LOCALISATION DES LOTS DE CHASSE AU GIBIER D'EAU

Lot : Loire 12



Légende

- Domaine public fluvial associé au lot
- Limites du lot

Limite amont :

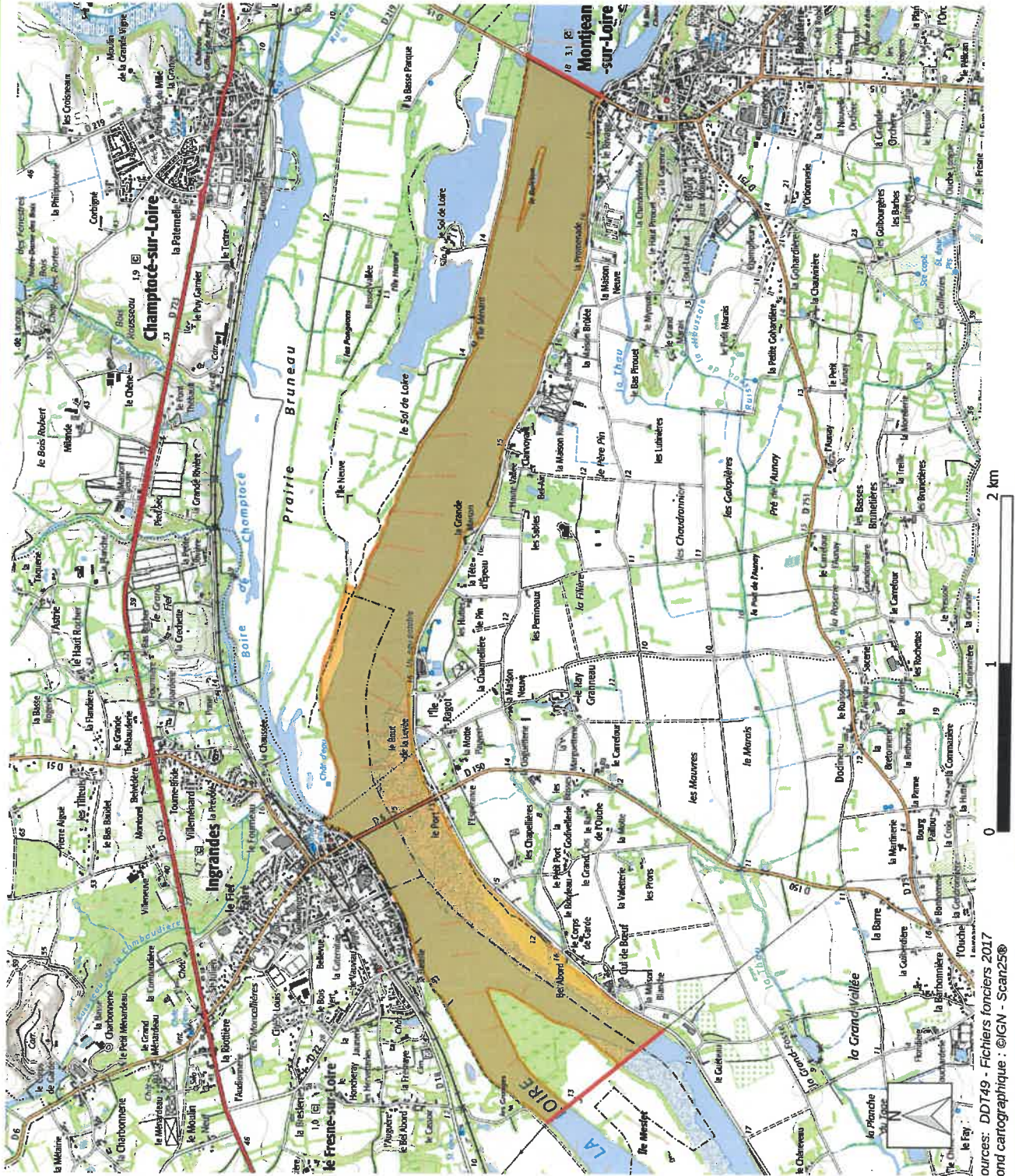
Tête amont du pont de Montjean-sur-Loire
Rive droite : point kilométrique 83,58
Rive gauche : point kilométrique 583,22

Limite aval :

Limite départementale au niveau de la ligne haute tension sur l'île Meslet

La boire de Champtocé est en réserve, et n'est donc pas incluse dans ce lot

Longueur : 6 000 m
Nombre de fusils : 10

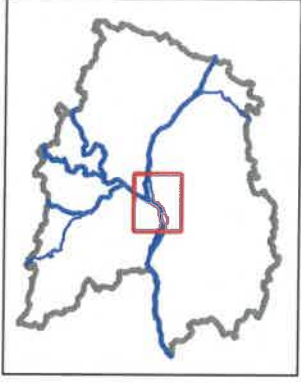


Sources : DDT49 - Fichiers fonciers 2017
Fond cartographique : ©IGN - Scan25®



LOCALISATION DES LOTS DE CHASSE AU GIBIER D'EAU

Lot : Louet



Légende

Domaine public fluvial associé au lot

— Limites du lot

Limite amont :

Lot unique de son origine dans la Loire (les grandes plaines)

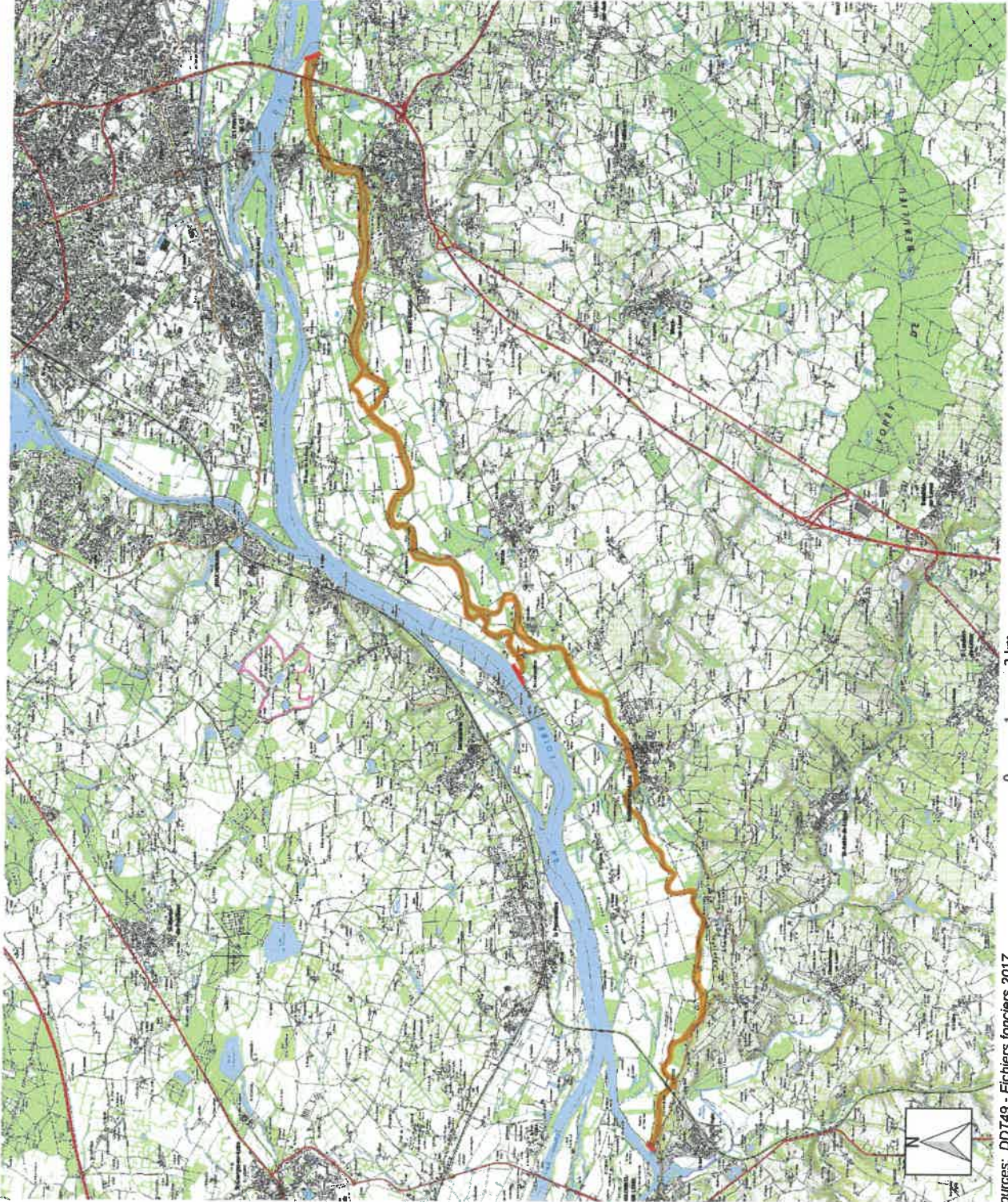
Limite aval :

à son embouchure dans la boire de Chalonnnes

Y compris le petit Louet

Longueur : 23 150 m

Nombre de fusils : 18



Sources : DDT49 - Fichiers fonciers 2017
Fond cartographique : ©IGN - Scan25®

DDT - Clé Administrative - 15 Bis rue Dupetit-Thouars - 49047 ANGERS CEDEX 01 - www.maine-et-loire.gouv.fr

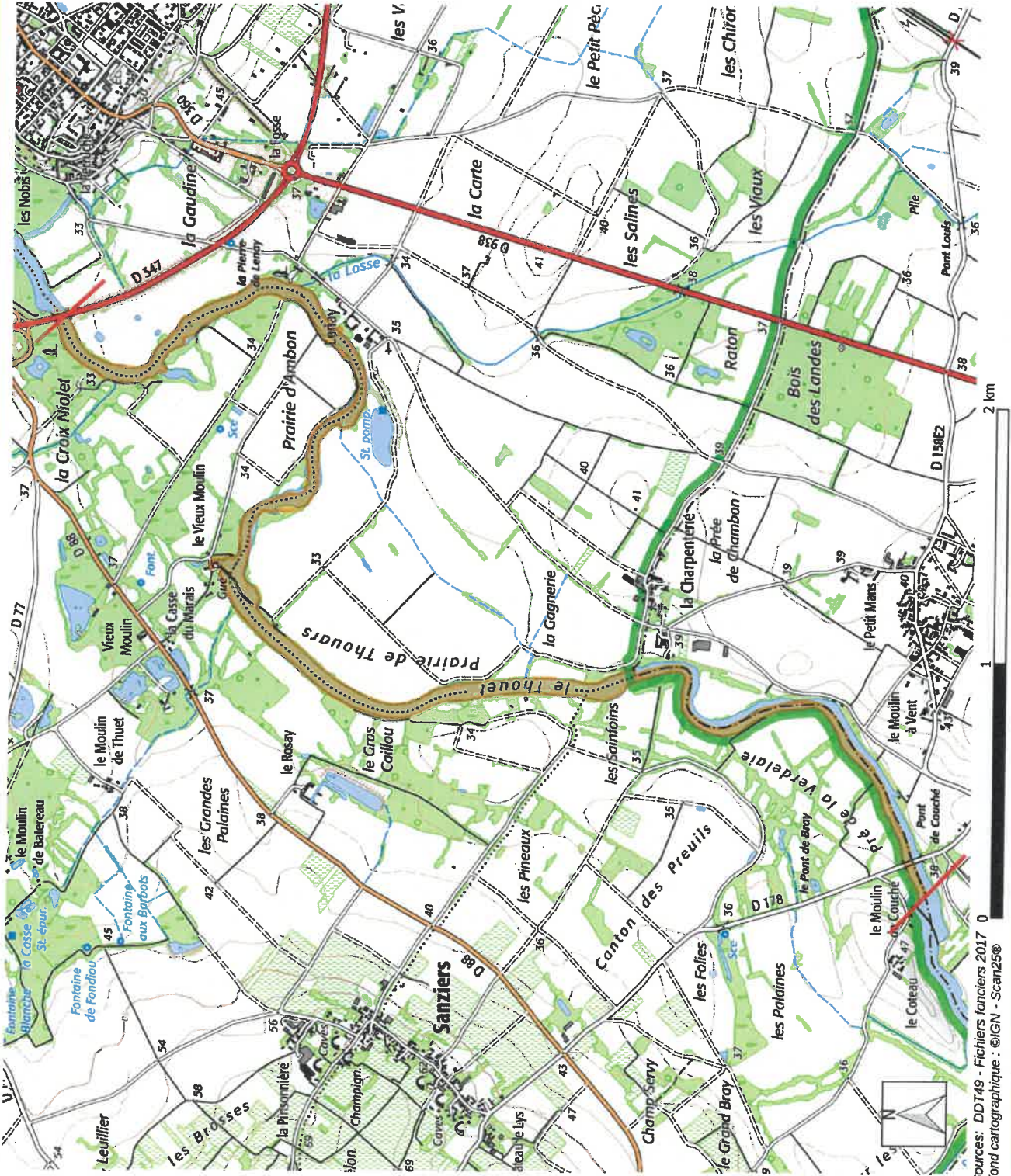
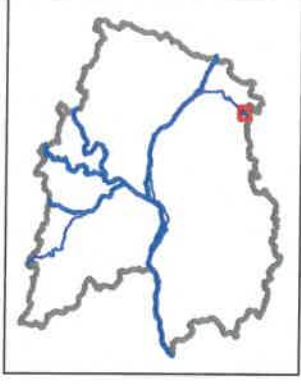
DIRECTION DEPARTEMENTALE
DES TERRITOIRES
DE MAINE-ET-LOIRE



PRÉFET DE MAINE-ET-LOIRE

LOCALISATION DES LOTS DE CHASSE AU GIBIER D'EAU

Lot : Thouet 1



Légende

- Domaine public fluvial associé au lot
- Limites du lot

Limite amont :
Moulin de Couché

Limite aval :
Pont de la rocade de Montreuil-Bellay

Longueur : 6 300 m
Nombre de fusils : 5

Sources : DD749 - Fichiers fonciers 2017
Fond cartographique : ©IGN - Scan25®

DDT - Cité Administrative - 15 Bis rue Dupetit-Thouars - 49047 ANGERS CEDEX 01 - www.maine-et-loire.gouv.fr

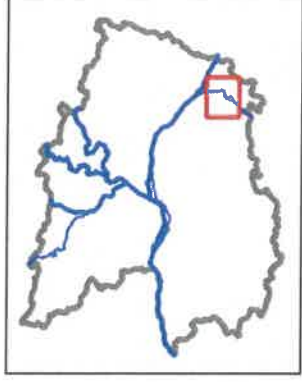
DIRECTION DEPARTEMENTALE
DES TERRITOIRES
DE MAINE-ET-LOIRE



PRÉFET DE MAINE-ET-LOIRE

LOCALISATION DES LOTS DE CHASSE AU GIBIER D'EAU

Lot : Thouet 3



Légende

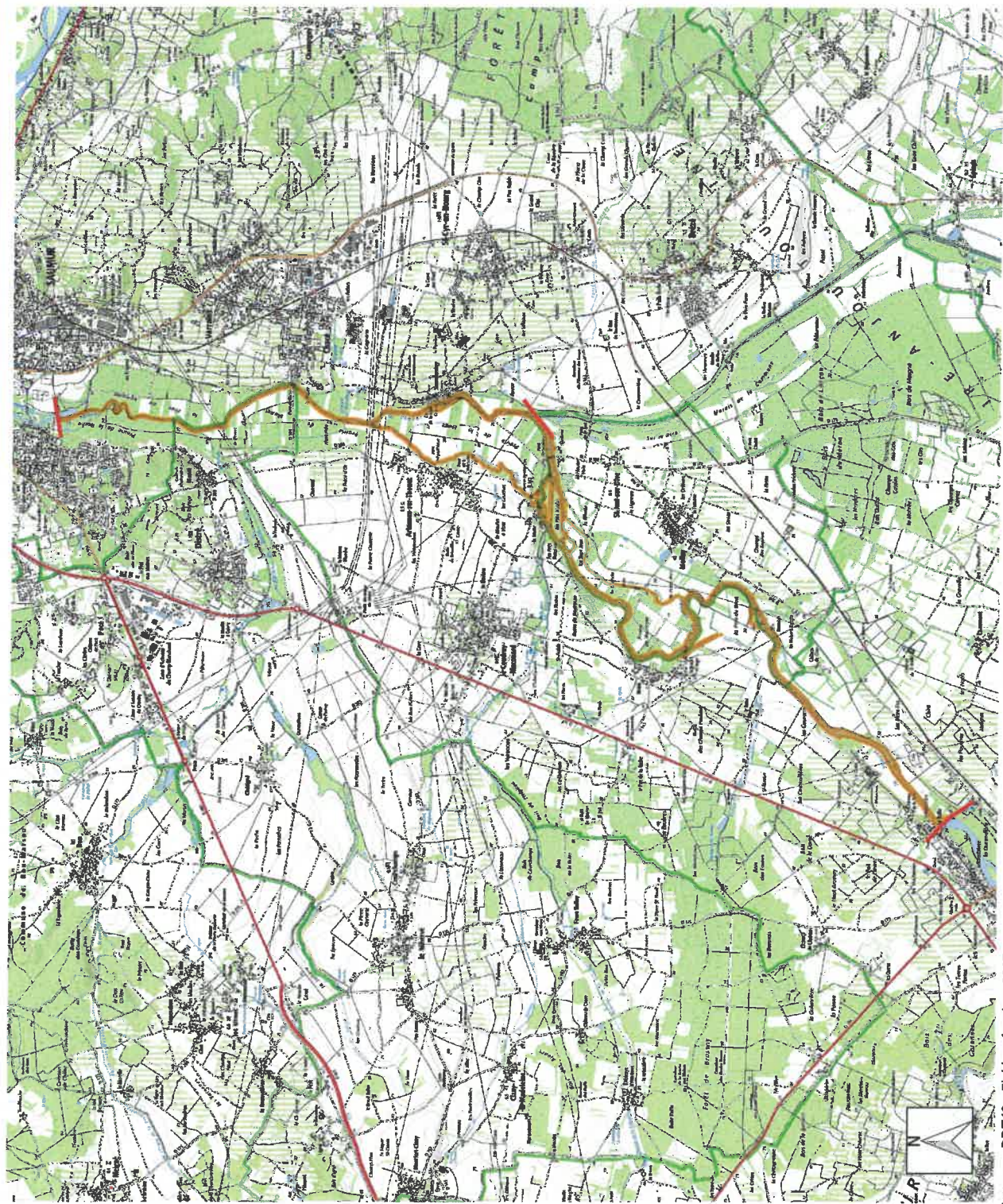
-  Domaine public fluvial associé au lot
-  Limites du lot

Limite amont :
Barrage de la Salle

Limite aval :
Plan d'eau du parc du chemin vert

Y compris le fossé de l'île et le fossé
d'Artannes

Longueur : 16 350 m
Nombre de fusils : 24



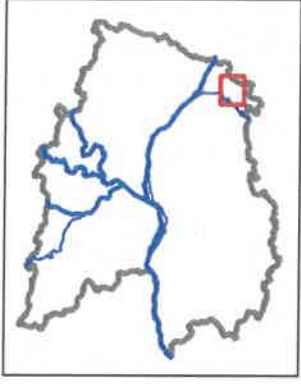
Sources: DDT49 - Fichiers fonciers 2017
Fond cartographique : ©IGN - Scanz25®

DIRECTION DEPARTEMENTALE
DES TERRITOIRES
DE MAINE-ET-LOIRE



LOCALISATION DES LOTS DE CHASSE AU GIBIER D'EAU

Lot : Canal de la Dive



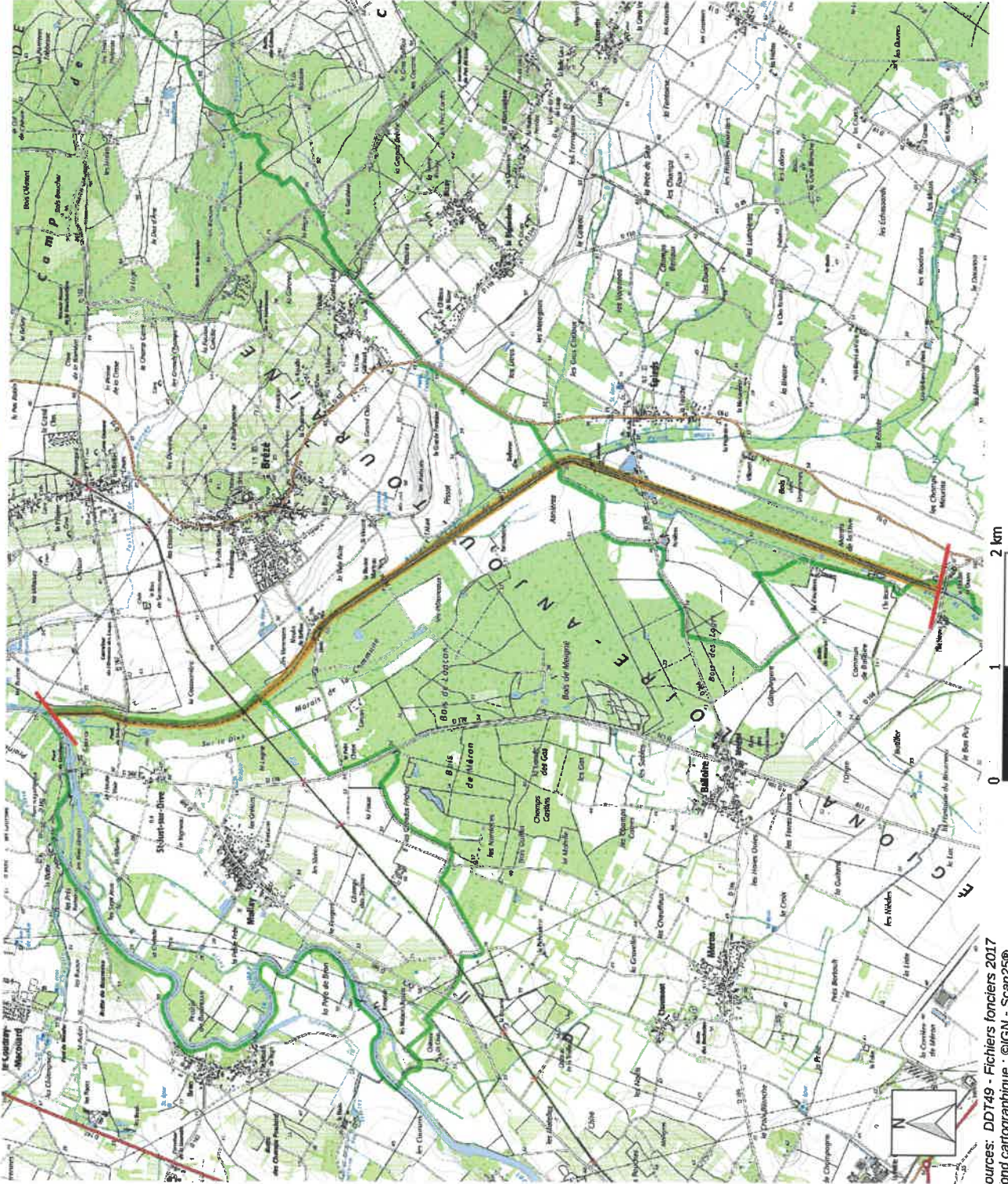
Légende

-  Domaine public fluvial associé au lot
-  Limites du lot

Limite amont :
Pont du Moulin Douvy

Limite aval :
Bouche-Dive

Longueur : 8 930 m
Nombre de fusils : 24



Sources : DDT49 - Fichiers fonciers 2017
Fond cartographique : ©IGN - Scan25®