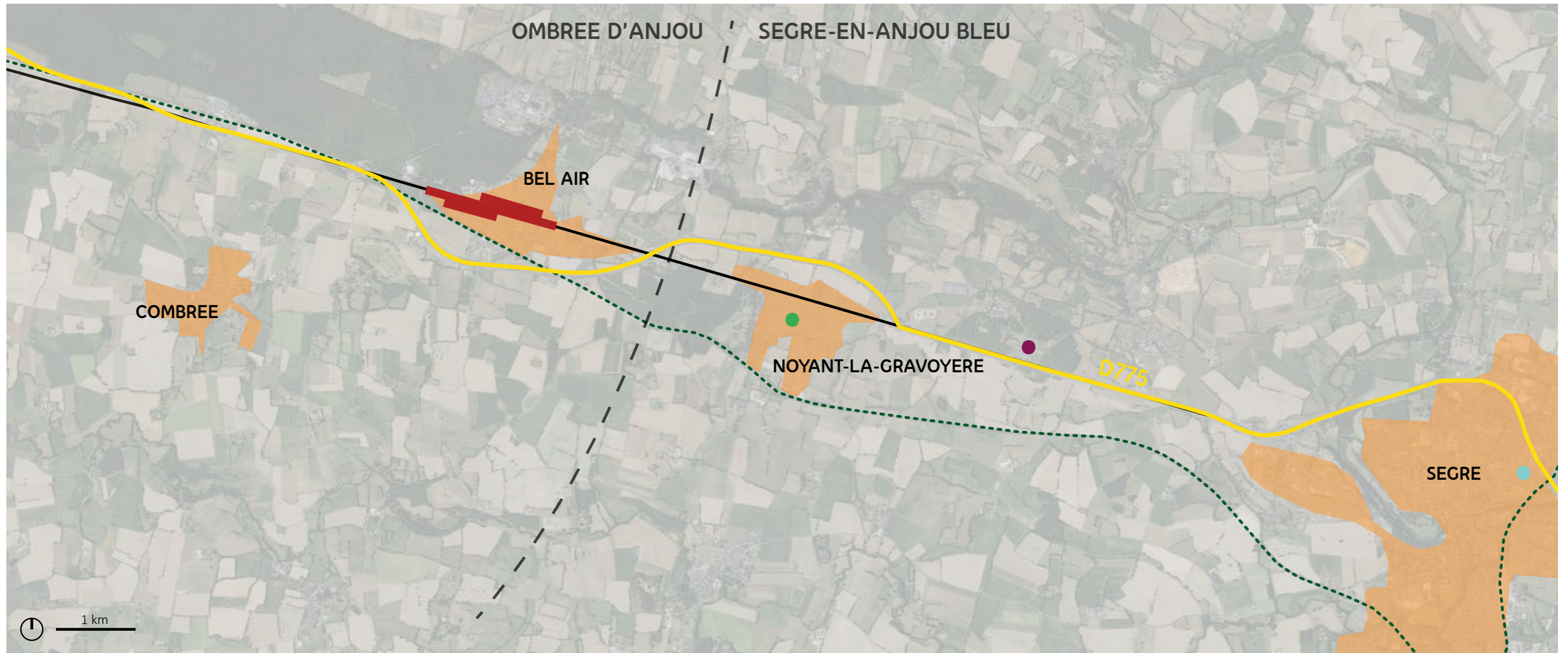


LA CITE DE BEL-AIR



HAZAN Victor- PEREKOVIC Emeline- ROGER Vincent- SOMBARDIER Mathieu- VERLAINE Agathe- WALLON Alexandre

DIAGNOSTIC








- Constructions post cité minière
- Constructions de la cité minière

La cité au centre d'une tâche urbaine



- Trame viaire
 - principale
 - secondaire
 - tertiaire
- D775
- Voie cyclable
- 🚌
 Arrêt de bus



-  Espaces végétalisés
-  Equipements publics
-  Commerces

La cité vivante grâce à ses équipements

PRÉSERVER	ADAPTER	INTÉGRER
<ul style="list-style-type: none"> • LA QUALITÉ ARCHITECTURALE • LA FORME URBAINE (ALIGNEMENT, PARCELLES, TRAME VIAIRE...) • MÉMOIRE DE LA CITE MINIÈRE • MIXITÉ FONCTIONNELLE 	<ul style="list-style-type: none"> • ENCADRER L'ÉVOLUTION DES LOGEMENTS ET DU BÂTI POUR ACCOMPAGNER LES NOUVEAUX BESOINS HABITANTS 	<ul style="list-style-type: none"> • RENFORCER LA CITÉ MINIÈRE COMME COEUR DU BOURG DE BEL-AIR • AFFIRMER LES INTERFACES ENTRE LES DIFFÉRENTES FORMES URBAINES • CRÉER DU LIEN ENTRE CES FORMES

PISTES D'ACTION

- IDENTIFIER CLAIEMENT LES ÉLÉMENTS DE LA CITÉ MINIÈRE DANS SON TISSU URBAIN
--> ENTAMER UN INVENTAIRE DES ÉLÉMENTS DU PATRIMOINE ARCHITECTURAL ET PAYSAGER DE LA CITÉ MINIÈRE (DISCOURS PERFORMATIF)
- TRAVAILLER SUR LE LIEN DE LA CITÉ MINIÈRE AU TISSU URBAIN AGGLOMÉRÉ AUTOUR À TRAVERS LA RÉALISATION D'UN TRAVAIL PAYSAGER SUR LA TRAME VIAIRE
--> TRAME POUR RENFORCER LA DIMENSION CENTRE DE BOURG
--> TRAME DE LIAISON
--> TRAME D'INTÉGRATION (TRAME VÉGÉTALE)

INVENTAIRE SENSIBLE

Suite aux enjeux identifiés dans le diagnostic, deux projets sont proposés, abordant pour l'un une dimension sociale du patrimoine, à travers la réappropriation du patrimoine par les habitants, et la dimension paysagère pour l'autre, à travers la construction d'un réseau de trame viaire intégrant et redessinant la place de la cité minière dans l'agglomération de Bel Air.

Le projet d'inventaire permet de créer une mobilisation citoyenne autour de la question du patrimoine en changeant le regard des habitants sur leur environnement quotidien et en construisant un discours commun et partagé par tous. A ce projet d'inventaire, un projet paysager permet d'accompagner la réappropriation du patrimoine par les habitants et la construction du discours commun par la mise en valeur et l'intégration de ce patrimoine minier au tissu urbain.

La première étape dans la conservation du patrimoine est l'inventaire des éléments faisant parti du lieu étudié. Cet inventaire se place donc comme un préalable au travail sur l'évolution de la cité minière de Bel-Air.

L'inventaire comprend volontairement des éléments postérieurs à la cité, qui démontrent l'inscription de celle-ci dans un environnement toujours vivant et en évolution. Il s'attache ainsi à présenter des éléments architecturaux et paysagers qui témoignent de l'héritage minier et de son évolution.

Au-delà de cet usage préalable à la conservation, l'inventaire permet de porter un nouveau regard sur un environnement quotidien, dont les éléments distinctifs ne sont plus perçus comme tels. A travers une approche artistique, cet inventaire permet ainsi de reconstruire un discours autour de l'esthétique de la cité minière et de sa forme urbaine.

L'enjeu est aujourd'hui d'engager dans la construction de ce discours performatif l'ensemble des habitants de la cité mais aussi de la ville, pour qu'ils incarnent ce patrimoine. Avec ce discours, les habitants développent un discours positif sur leur environnement urbain, enjeu important dans la préservation du patrimoine minier, aujourd'hui encore marqué par une image plutôt négative.

Cet inventaire est donc une base et sera ainsi amené à évoluer par le partage avec les habitants.

L'inventaire présente 6 types d'éléments : Le paysage urbain, la matérialité, la forme du bâti principal, la forme du bâti secondaire, les équipements publics et le mobilier urbain.



Paysage urbain - Entrées de ville













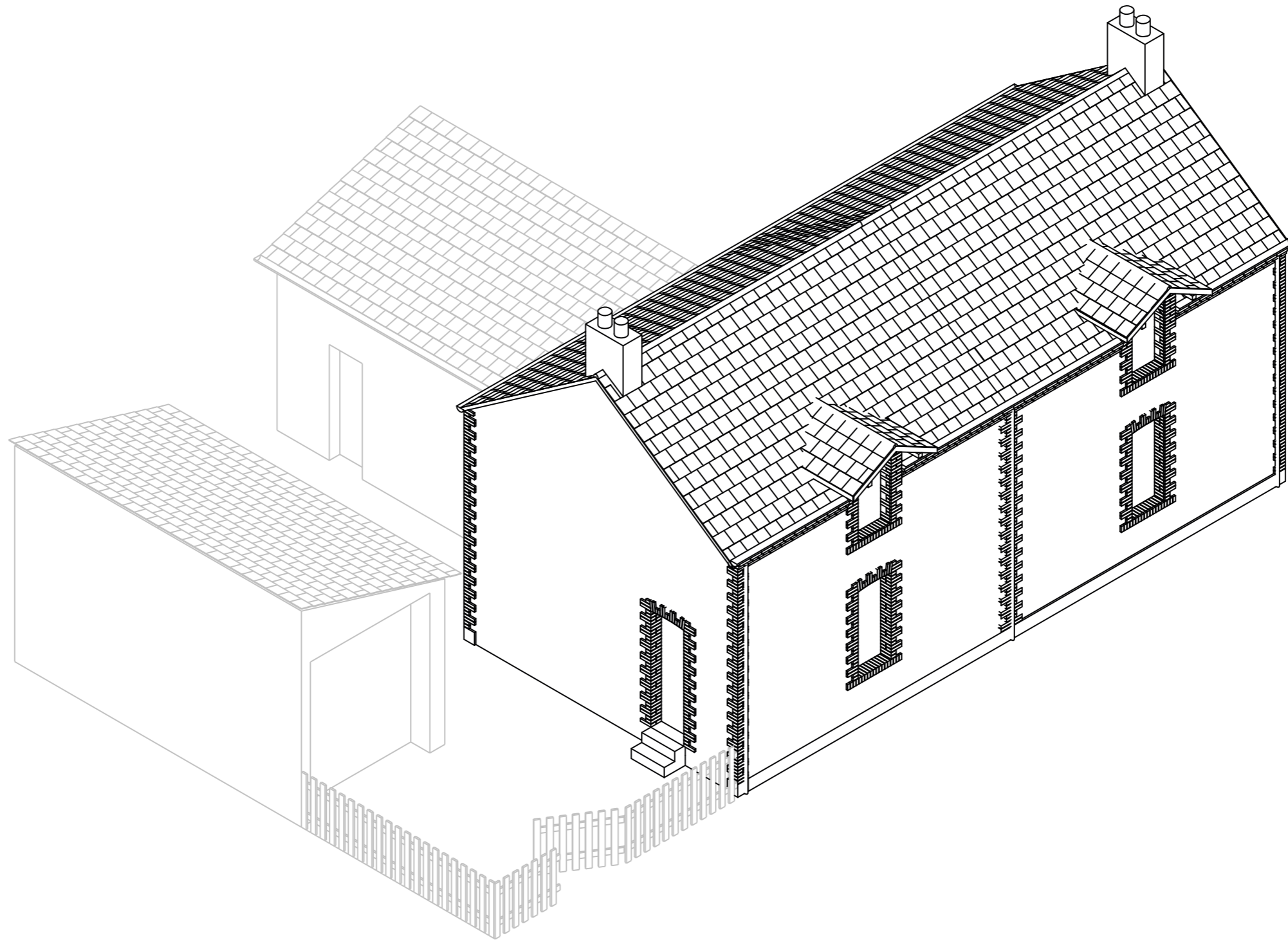








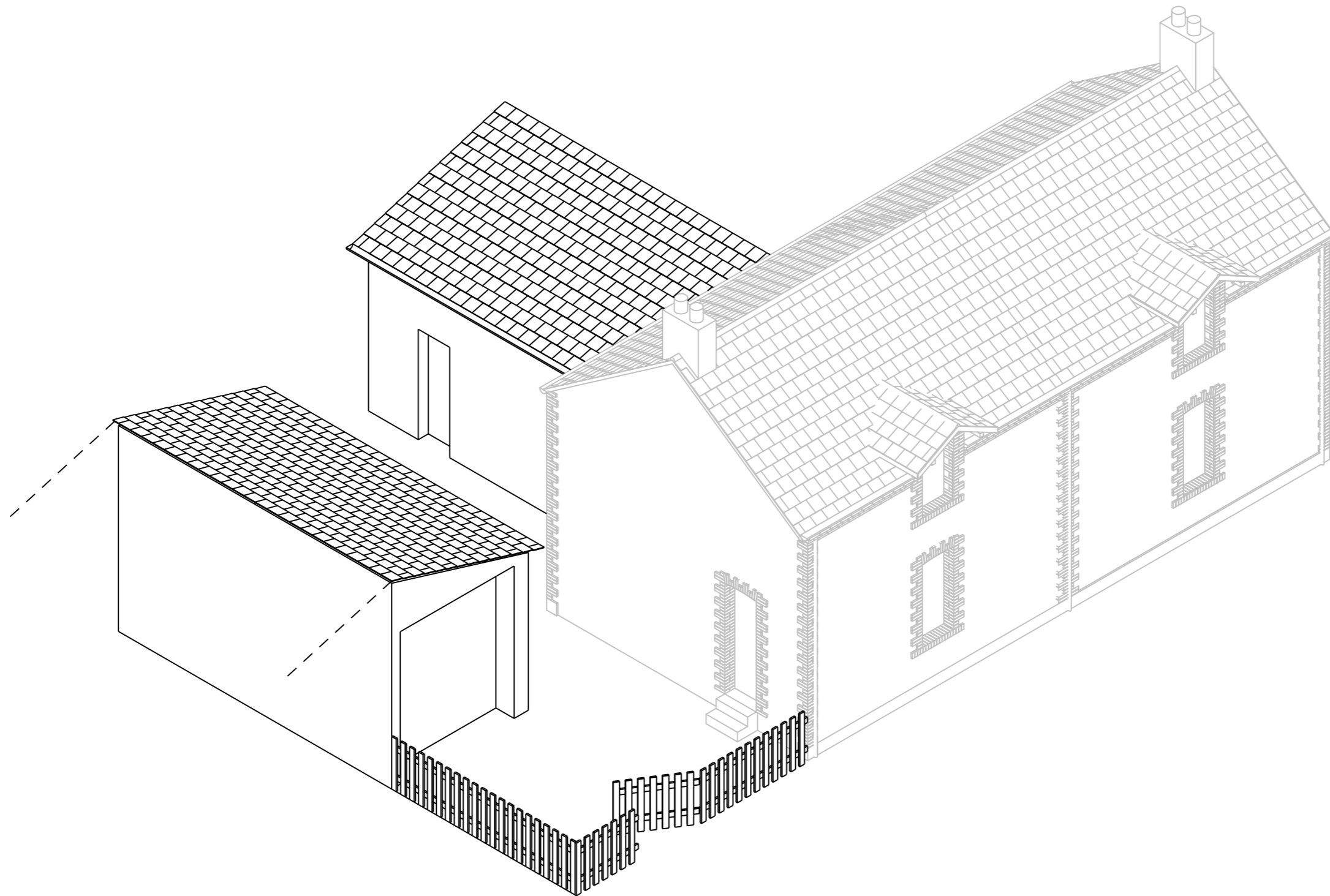






















REAFFIRMER LA CITE MINIERE

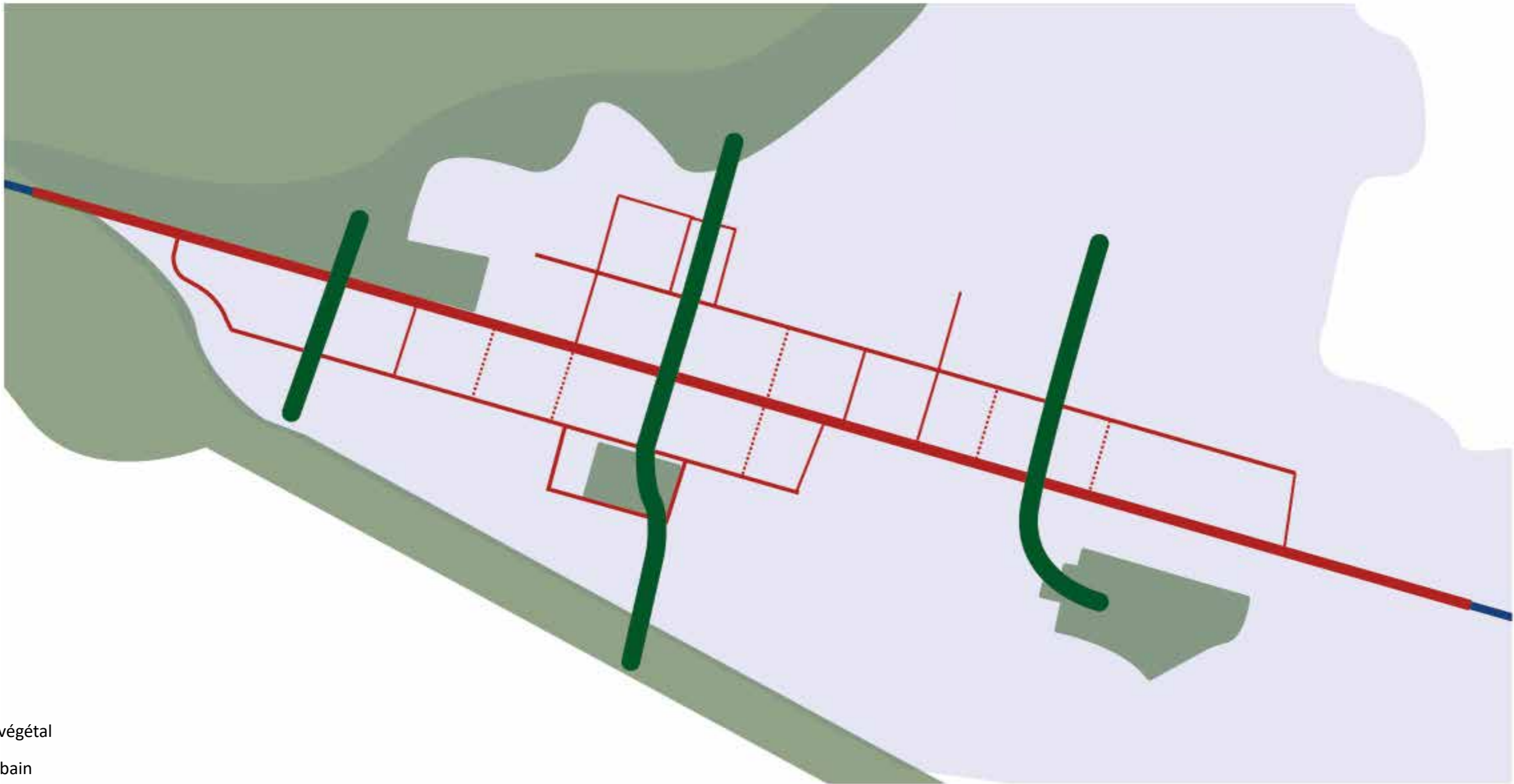
DANS LE BEL-AIR D'AUJOURD'HUI

Le projet proposé pour le renouvellement de la cité minière de Bel-Air réaffirme la centralité de celle-ci dans le Bel-Air d'aujourd'hui. Il s'appuie sur deux propositions :

- Affirmer et mettre en valeur la cité minière héritée par un traitement de la trame viaire, des voiries et des espaces collectifs (les parcs notamment)
- Reconnecter la cité minière avec son environnement par un traitement paysager pénétrant

Centré sur l'historique cité minière, Bel-Air est encadré par la forêt d'Ombree d'une part et par la voie verte d'autre part. Afin de mettre en valeur ce patrimoine naturel environnant et de le réintégrer au site de Bel-Air nous aménageons des pénétrantes végétales afin de proposer une continuité paysagère au sein de Bel-Air et de la cité minière. Ces continuités végétales invitent également les habitants de Bel-Air à se réapproprier les espaces communs.

En s'appuyant sur la hiérarchisation déjà existante des axes de circulation, nous apportons un traitement des voiries égalitaire sur l'ensemble de la cité minière (enrobée, mobilier urbain). Ceci apporte homogénéité et lisibilité au patrimoine de la cité minière.







-  Espace végétal
-  Tissu urbain
-  Axe transversal reconnectant
-  Axe structurant de la cité

Schéma d'intention - Préserver & intégrer



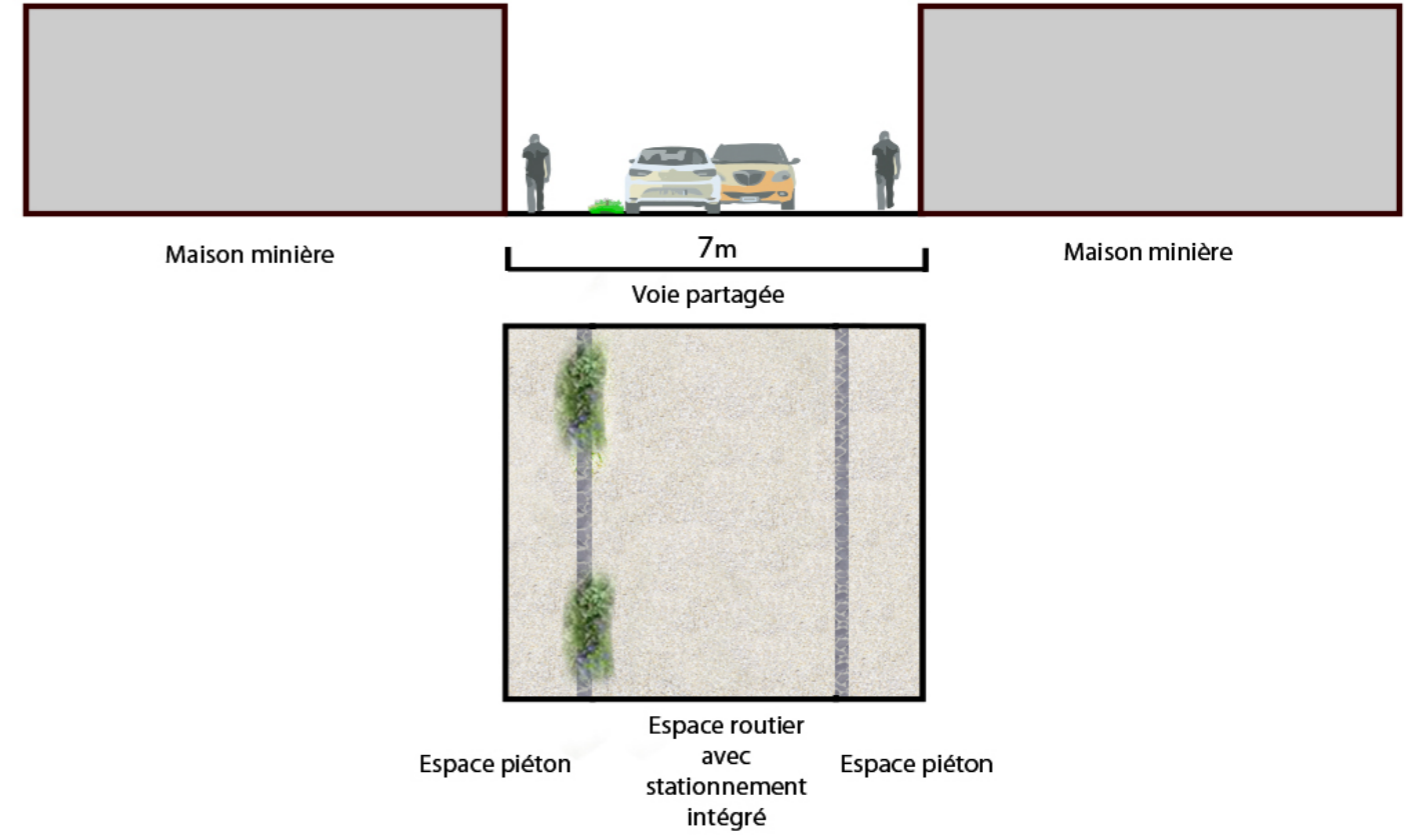
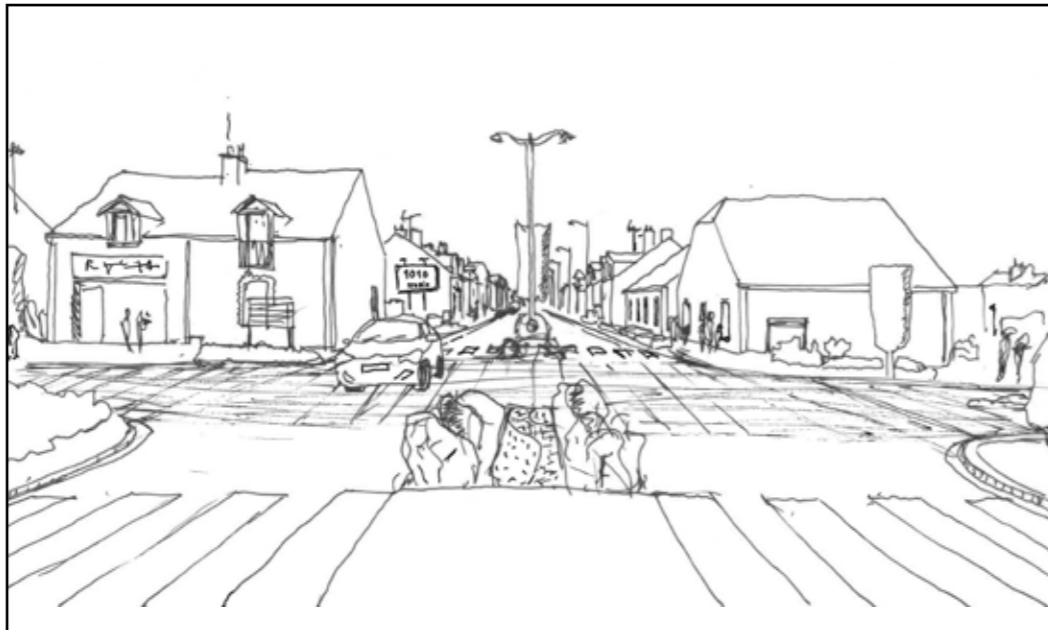
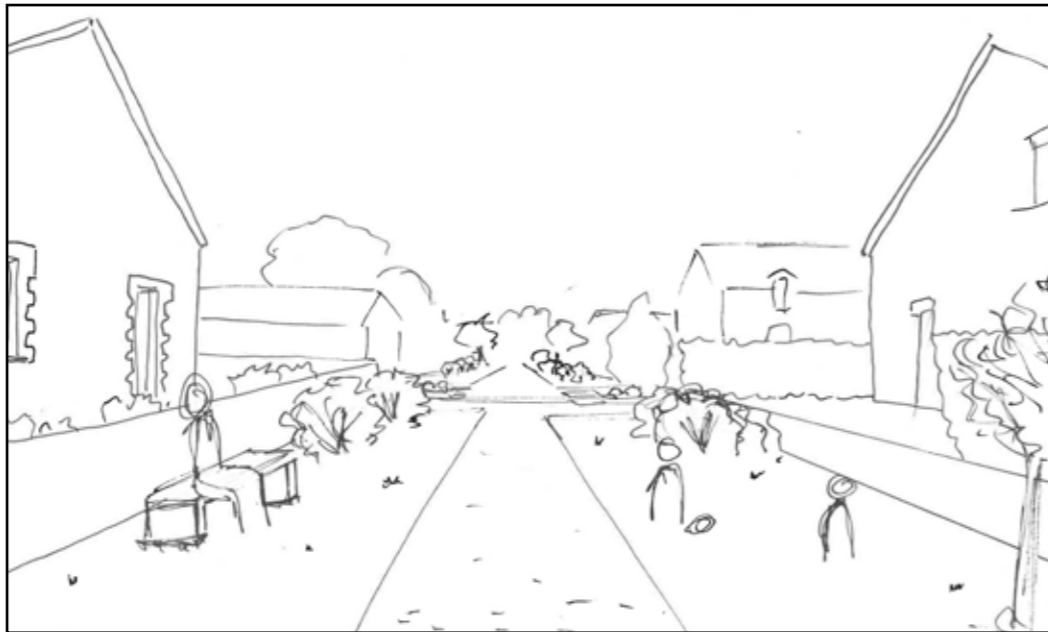












Coupe transversale de la rue Bordeaux Montrieux



Bitume clair



Assemblage de matière



Béton strié



Ardoise