

Janvier 2012

**SÉCURITÉ ROUTIÈRE
TOUS RESPONSABLES**



Liberté • Égalité • Fraternité
RÉPUBLIQUE FRANÇAISE

PRÉFET DE MAINE-ET-LOIRE

Accidentologie des **cyclomoteurs** pour la période **2006-2010**

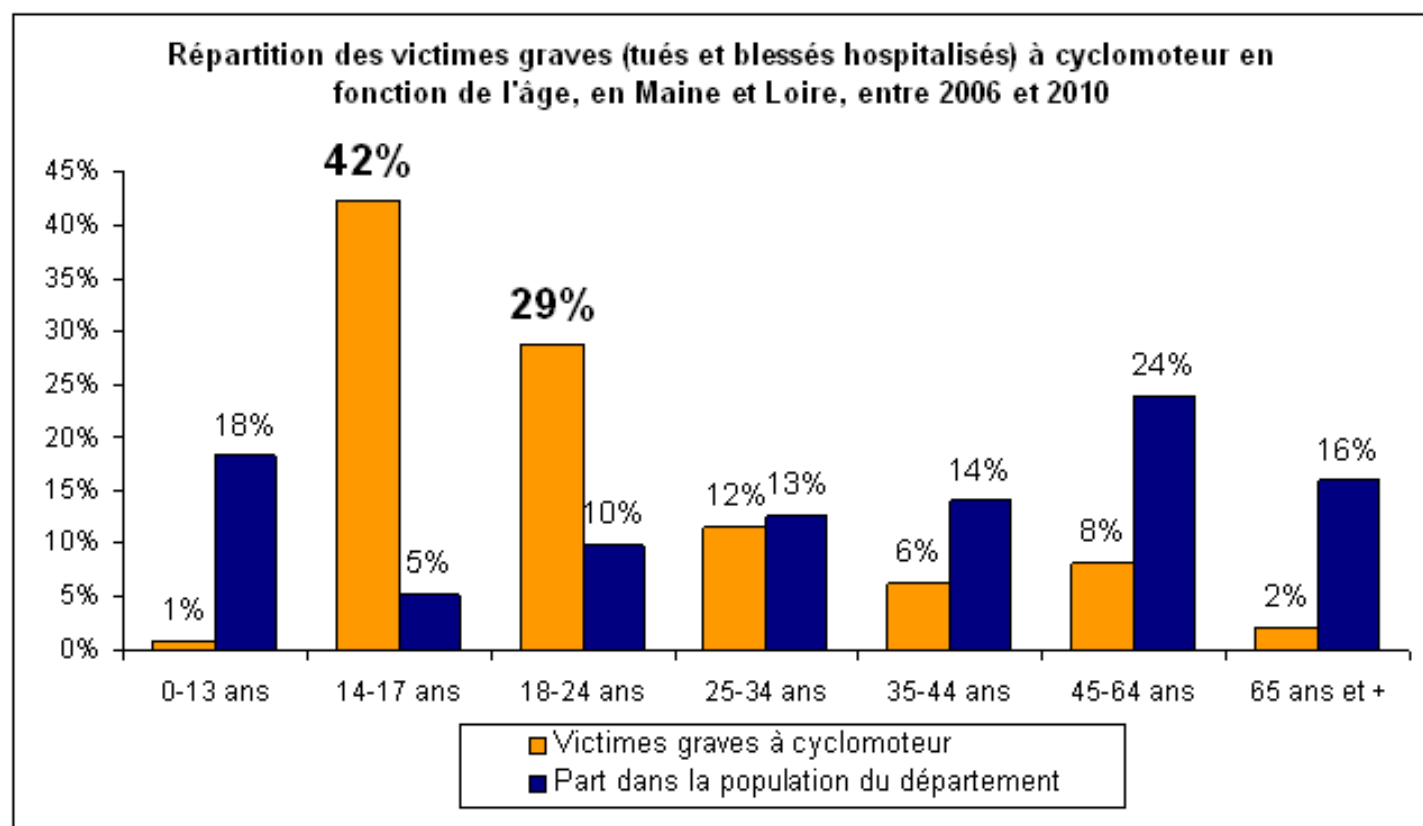
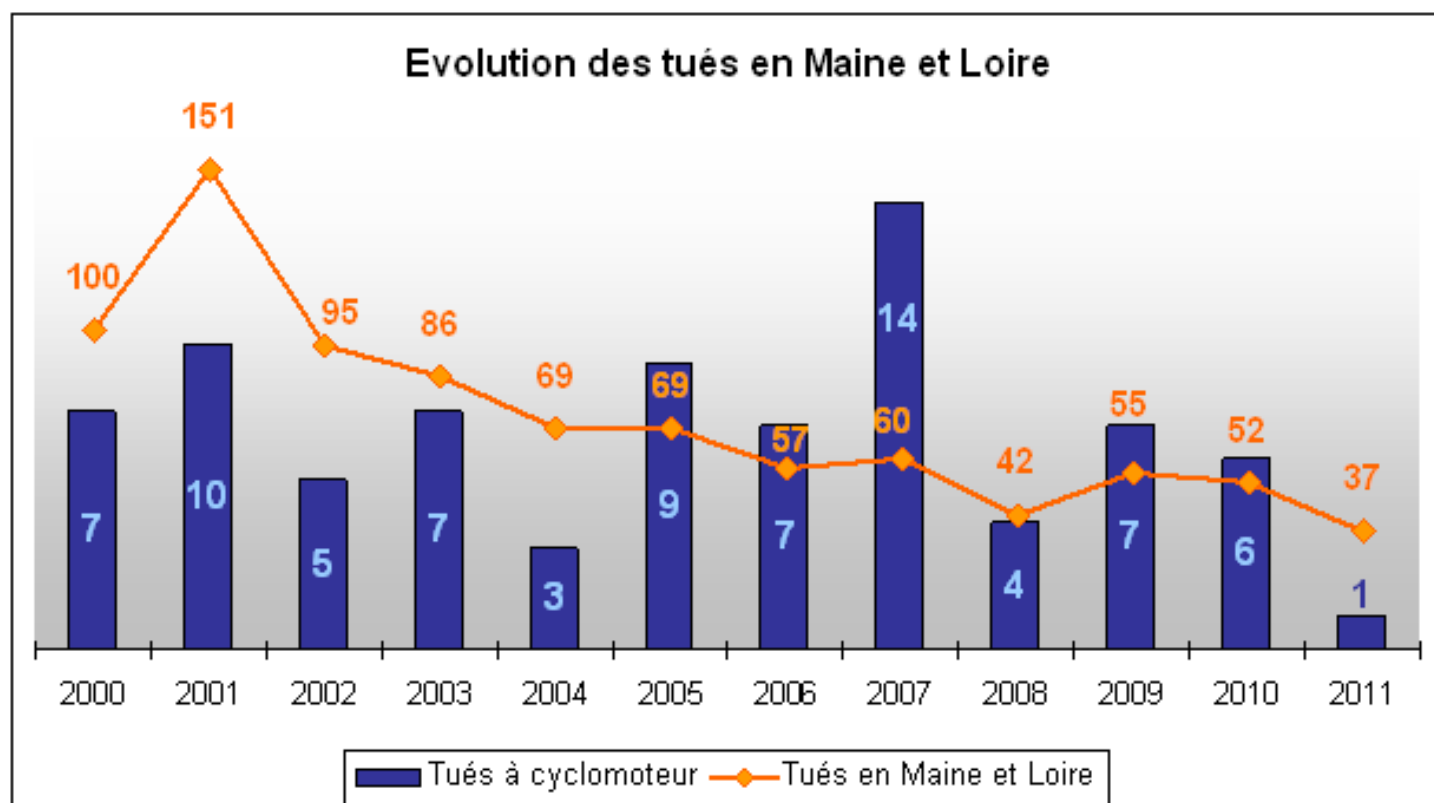


Direction Départementale des Territoires de Maine et Loire

Observatoire Départemental de Sécurité Routière

Table des matières

Définitions.....	4
Accidentalité des cyclomoteurs en Maine et Loire entre 2006 et 2010.....	4
<i>Des accidents en augmentation</i>	<i>4</i>
<i>Les jeunes plus impliqués.....</i>	<i>4</i>
<i>Temporalité.....</i>	<i>4</i>
Configurations des accidents mortels de cyclomoteur.....	7
<i>Alcool.....</i>	<i>7</i>
<i>Non respect des priorités.....</i>	<i>7</i>
<i>Perception des usagers.....</i>	<i>7</i>
Configurations des accidents graves de cyclomoteur.....	10
<i>Victimes.....</i>	<i>10</i>
<i>Alcool / Maitrise du 2 roues motorisé.....</i>	<i>10</i>
<i>Non respect des priorités.....</i>	<i>10</i>
<i>Perception des usagers.....</i>	<i>10</i>



Définitions

Les définitions qui suivent sont celles de l'observatoire national de la sécurité routière :

Un **accident corporel** (mortel ou non mortel) de la circulation routière :

- provoque au moins une victime c'est-à-dire un usager ayant nécessité des soins médicaux ;
- survient sur une voie ouverte à la circulation publique ;
- implique au moins un véhicule.

Gravité ou **indice de gravité** : nombre de tués pour 100 accidents.

Tué : À compter du 1er janvier 2005, toute personne qui décède sur le coup ou dans les trente jours qui suivent l'accident. Un coefficient multiplicateur de 1,069 est donc appliqué aux tués avant 2005, afin de les comparer avec ceux d'après 2005.

Blessé Hospitalisé (BH) : À compter du 1er janvier 2005, victime admise comme patient dans un hôpital plus de 24 heures.

Termes particuliers :

blessés graves : blessés hospitalisés.

Accident grave : accident de la circulation dans lequel un usager est blessé hospitalisé.

Accidentalité des cyclomoteurs en Maine et Loire entre 2006 et 2010

Des accidents en augmentation :

Ces 5 dernières années, le nombre de tués à cyclomoteur a faiblement augmenté (+5 tués) par rapport aux 5 années précédentes.

Mais la part des cyclomotoristes dans l'ensemble des tués du département a presque doublé passant de 8% des tués sur la période 2001-2005 à 14% des tués entre 2006 et 2010.

Les cyclomoteurs ont représenté jusqu'à 23% des tués en 2007.

Les jeunes plus impliqués :

Sur 5 ans, les usagers les plus impliqués dans les accidents à cyclomoteur sont les 14-17 ans et les 18-24 ans.

En proportion de leur part dans la population, ils ont respectivement 8 fois et 3 fois plus de risque d'être gravement blessés à cyclomoteur dans un accident de la circulation.

Temporalité :

Les accidents corporels impliquant un cyclomoteur se produisent 2 fois sur 3 de jour.

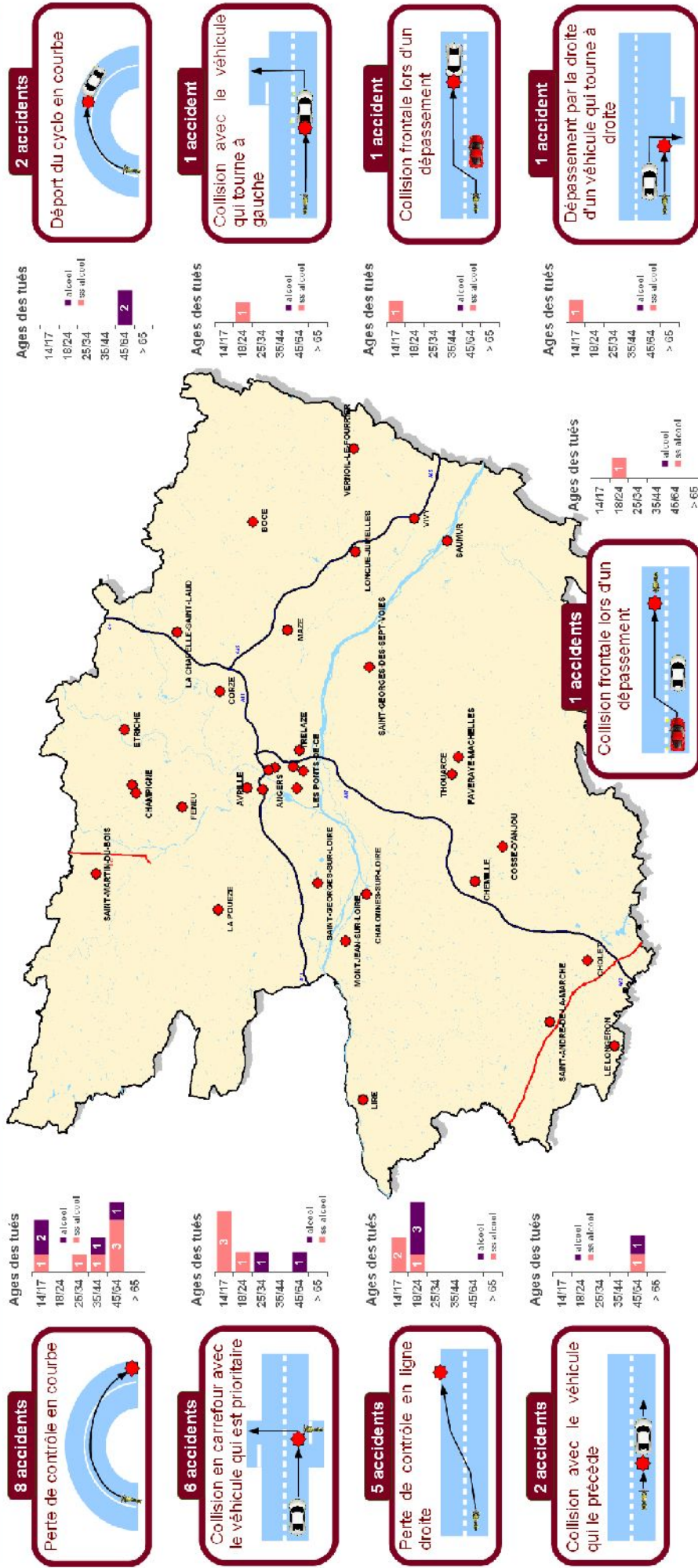
Ces accidents sont plus nombreux en juin, septembre et octobre, plutôt les mardi, jeudi et vendredi. Les cyclomoteurs sont le plus souvent accidentés, entre 7 et 9h et entre 17 et 20h, c'est à dire aux heures de pointe, notamment en agglomération.

Entre 2006 et 2010, 37 cyclomotoristes ont perdu la vie sur les routes du Maine et Loire 1 tué sur 7 est un cyclomotoriste



**SÉCURITÉ ROUTIÈRE
TOUS RESPONSABLES**

Cyclomotoristes présumés responsables



Configurations des accidents mortels de cyclomoteur

La majorité des accidents mortels de cyclomoteur sont dus au comportement d'un des usagers.

Alcool :

1 accident mortel sur 3 implique un cyclomoteur seul. La moitié de ces accidents impliquent un cyclomotoriste alcoolisé.

Non respect des priorités :

1 accident mortel sur 4 se produit en intersection et le cyclomotoriste est présumé responsable 8 fois sur 10.

1 accident mortel sur 10 est dû au non respect des distances de sécurité.

Perception des usagers :

1 accident sur 10 se produit lors d'une manœuvre de dépassement, le véhicule qui effectue le dépassement n'ayant pas perçu le cyclomotoriste qui arrivait en sens inverse.

Dans un accident au moins, le cyclomoteur présentait un défaut d'éclairage.

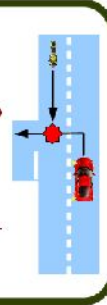
Entre 2006 et 2010, 440 cyclomotoristes ont été gravement blessés sur les routes du Maine et Loire 1 blessé grave sur 4 est un cyclomotoriste



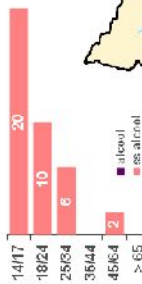
**SÉCURITÉ ROUTIÈRE
TOUS RESPONSABLES**

38 accidents

Collision avec le véhicule qui tourne à gauche



Ages des Blessés Graves



33 accidents

Chute sans obstacle en ligne droite



Ages des Blessés Graves



32 accidents

Collision avec le véhicule qui précède le cycliste

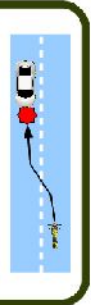


Ages des Blessés Graves

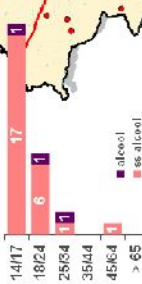


28 accidents

Déport du cycliste en ligne droite



Ages des Blessés Graves

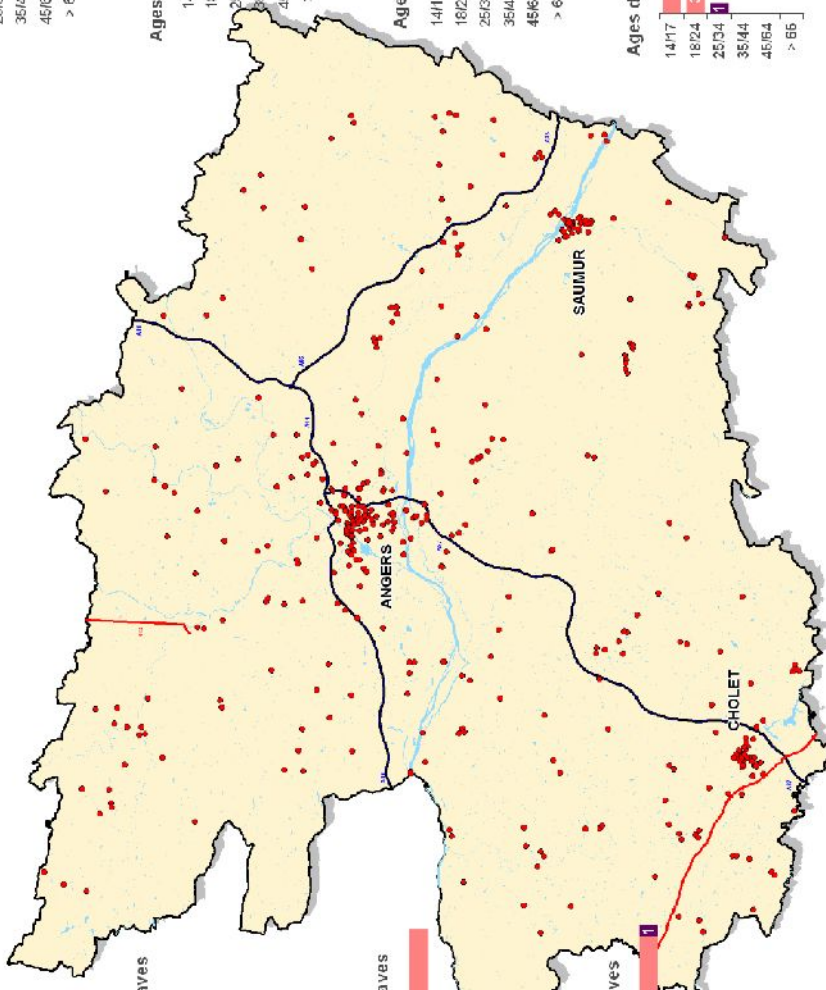
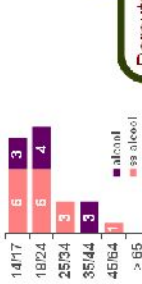


26 accidents

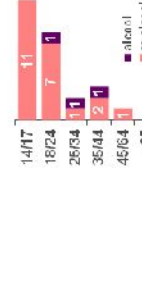
Perte de contrôle en courbe à droite ou à gauche



Ages des Blessés Graves



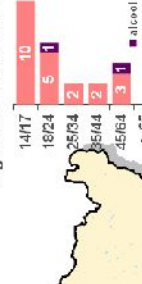
Ages des Blessés Graves



Collision avec le véhicule qui tourne à gauche ou à droite

25 accidents

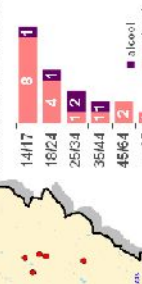
Ages des Blessés Graves



Collision avec le véhicule qui est prioritaire.

24 accidents

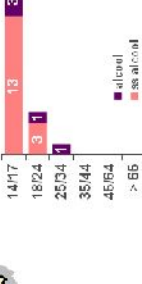
Ages des Blessés Graves



Collision en carrefour

22 accidents

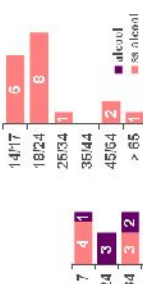
Ages des Blessés Graves



Déport du cycliste en courbe

21 accidents

Ages des Blessés Graves



Collision avec le véhicule qui est prioritaire.

18 accidents

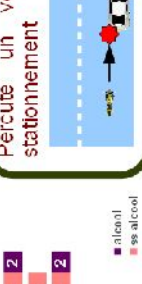
Ages des Blessés Graves



Percute obstacle fixe en ligne droite (bordure...)



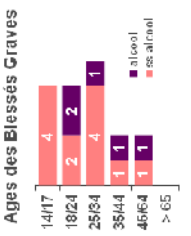
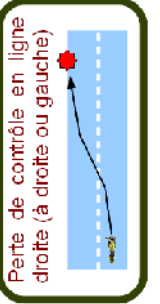
Ages des Blessés Graves



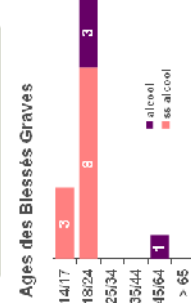
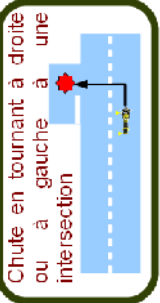
Percute un véhicule en stationnement



17 accidents



15 accidents



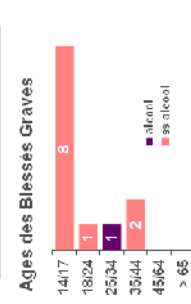
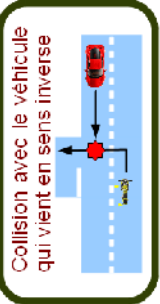
14 accidents



14 accidents



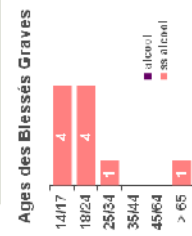
12 accidents



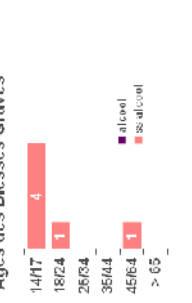
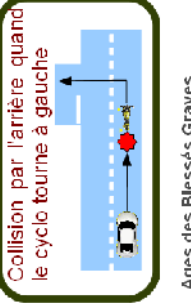
11 accidents



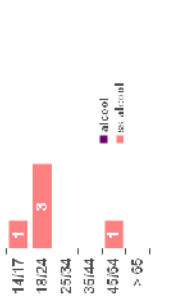
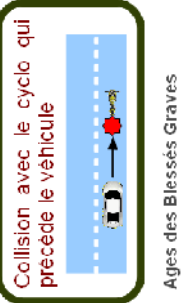
10 accidents



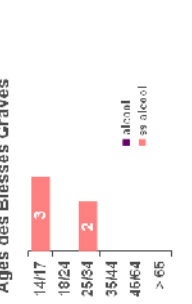
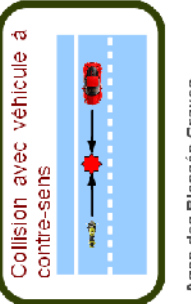
6 accidents



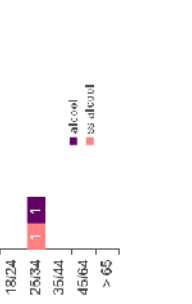
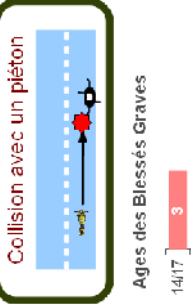
5 accidents



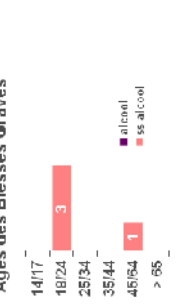
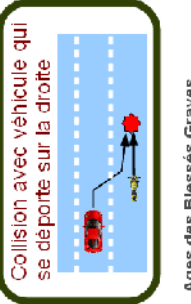
5 accidents



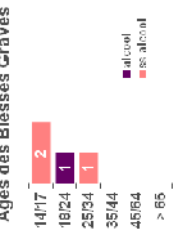
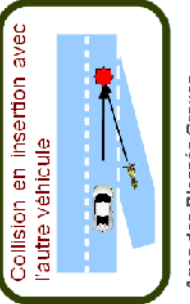
5 accidents



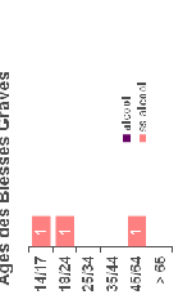
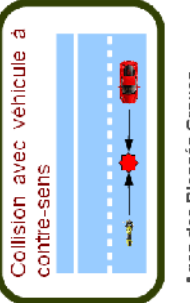
4 accidents



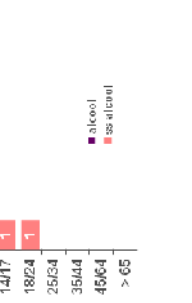
4 accidents



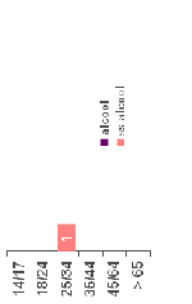
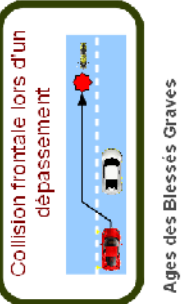
3 accidents



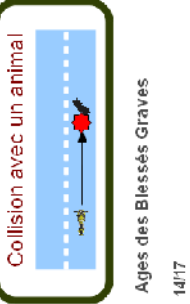
2 accidents



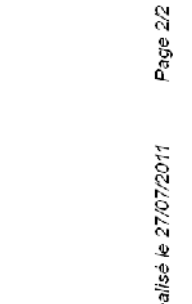
1 accident



1 accident



42 accidents



Configurations des accidents graves de cyclomoteur

La majorité des accidents graves de cyclomoteur sont dus au comportement d'un des usagers.

Victimes :

Les 29 configurations les plus fréquentes d'accidents graves impliquant un cyclomoteur représentent :

- 436 accidents graves
- 427 blessés graves cyclomotoristes, dont 190 de 17 ans et moins, 127 de 18 à 24 ans et 110 de 25 ans et plus.

Alcool / Maitrise du 2 roues motorisé :

1 accident grave sur 4 implique un cyclomoteur seul. Le tiers de ces accidents implique un cyclomotoriste alcoolisé, soit 41 usagers (1 moins de 25 ans sur 4 et 1 plus de 25 ans sur 3).

La moitié des accidents des plus de 25 ans se produit sans tiers roulant impliqué, sans obstacle ou contre un obstacle fixe (mobilier urbain, fossé, voiture en stationnement...).

Cela représente 1 accident sur 4 pour les moins de 25 ans.

Les accidents à un seul véhicule représentent 28% des blessés graves de moins de 25 ans et 35% des blessés graves de plus de 25 ans.

En moyenne les plus de 25 ans ont une alcoolémie moyenne de 2,85 g/litre de sang (taux de 1,25g à 4,66g/litre de sang).

Les moins de 25 ans ont une alcoolémie moyenne de 2,04 g/litre de sang (0,86g à 2,80 g/litre de sang).

L'alcool est présent dans 9% des accidents impliquant un cyclomoteur, contre 11% pour l'ensemble des accidents du département.

Dans 1 accident grave sur 10 le cyclomotoriste se déporte sur l'autre voie de circulation pour une raison indéterminée et percute un véhicule qui arrive en sens inverse.

Non respect des priorités :

2 accidents graves sur 5 se produisent en intersection.

Dans 44% de ces accidents le cyclomotoriste est présumé responsable de l'accident du fait d'un refus de priorité ou du non respect des distances de sécurité.

Dans les autres accidents en intersection, c'est l'autre usager impliqué qui est présumé responsable, en ne respectant pas la priorité ou les distances de sécurité. Il percute alors le cyclomoteur.

Perception des usagers :

Dans 1 accident sur 3 se produisant en intersection, l'usager qui percute le cyclomoteur ne semble pas avoir bien perçu le cyclomoteur ou bien évalué sa vitesse d'approche.

Ressources, territoires, habitats et logement
Énergies et climat Développement durable
Prévention des risques Infrastructures, transports et mer

**Présent
pour
l'avenir**

Direction Départementale des Territoires de Maine et Loire

Service Sécurité Routière et Gestion de Crise

Unité Transports, Ingénierie de Crise et Sécurité Routière

Observatoire Départemental de Sécurité Routière

Cité administrative – Bâtiment C

15 bis, rue Dupetit Thouars

49047 ANGERS Cédex 01

Tel. 02 41 79 67 33 ou 39

Fax. 02 41 79 67 28

Courriel : ddt-srgc-ticsr-odsr@maine-et-loire.gouv.fr