

SITUATION DES RESSOURCES EN EAU DE MAINE-ET-LOIRE

BULLETIN HYDROLOGIQUE DU 04 SEPTEMBRE 2023

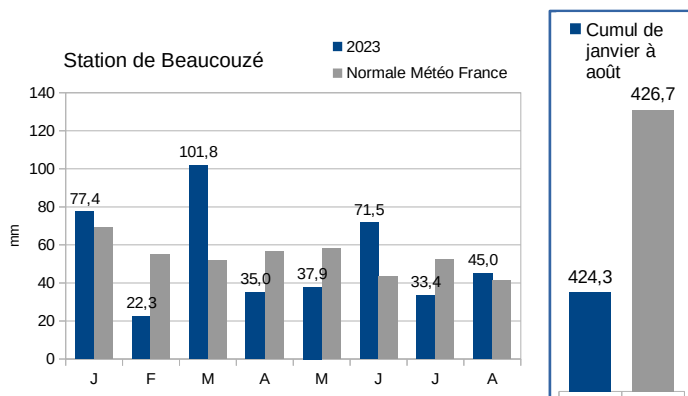
Plan du bulletin

1. Bilan météorologique (Source Météo France) :.....1
2. Suivi des débits (Source DREAL PdL, OFB).....2
3. Suivi des piézomètres (Source BRGM).....3
4. Réserve de Rillé données (Source : Entente Interdépartementale pour l'aménagement de l'Authion).4
5. Réserves de Ribou/Verdon (Source : Agglomération du Choletais).....4

CONDITIONS MÉTÉOROLOGIQUES

1. Bilan météorologique (Source Météo France)

Pluviométrie	2023			
	S 32	S 33	S 34	S.35
ANGRIE	11,2	0,4	11,2	12,8
BEAUCOUZE	21,7	0,4	3	15,9
CHOLET	5,4	0,2	18,6	34,6
FONTAINE-GUERIN	17,4	0,4	16,4	36,3
MARCE	11,5	0	7,6	24,5
MARTIGNE-BRIAND	4	0,8	7,4	5,4
MONTREUIL-BELLAY	5	11	8	7
POUANCE	10,9	1,6	5,2	7,2
SEGRE	10,4	0,2	6,4	12



Prévisions à Beaucouzé :

ANGERS (23m - 47,5°N - 0,6°O) Données Prévues Mise à jour : 04/09/2023 à 10h48									
	LUN 04	MAR 05	MER 06	JEU 07	VEN 08	SAM 09	DIM 10	LUN 11	MAR 12
Temp. maxi (°C)	34	32	34	32	33	33	31	28	25
Temp. mini (°C)	19	20	19	18	20	20	19	18	17
Humidité maxi (%)	70	55	90	95	90	85	90	100	95
Humidité mini (%)	25	30	45	45	45	45	50	60	55
Pluie 24h (mm)	0	0	0	0	0	0	0,8	1,1	0,8
Potentiel de Neige 24h (cm)	0	0	0	0	0	0	0	0	0
ETP (mm)	7,5	6,9	6	6	3,4	3,6	3,1	2,3	2,5

EAUX SUPERFICIELLES

2. Suivi des débits (Source DREAL PdL, OFB)

2.1 Débits (réseau DREAL).

35	L	M	M	J	V	S	D	Seuils estivaux				
	28/08	29/08	30/08	31/08	01/09	02/09	03/09	Vigilance	Alerte	Alerte Renforcée	Crise	
LOUDON	0,159	0,146	0,155	0,136	0,19	0,19	0,15	1,00	0,60	0,30	0,10	
LAYON	0,12	0,11	0,11	0,11	0,11	2,02	1,73	0,60	0,40	0,20	0,03	
HYROME	0,06	0,05	0,05	0,04	0,05	0,63	0,24	0,10	0,06	0,03	0,013	
AUBANCE	0,006	0,005	0,006	0,005	0,01	0,49	0,34	0,12	0,06	0,03	0,005	
EVRE	0,12	0,10	0,10	0,08	0,14	0,33	1,40	0,31	0,25	0,09	0,005	
MAYENNE (*)	4,95	5,13	5,35	5,24	5,34	8,42	8,92	8,90	4,00	3,00	2,50	
LOIRE	126	127	125	124	126	135	143	150	127	110	100	
ERDRE	0,08	0,08	0,08	0,08	0,10	0,13	0,19	0,134	0,07	0,06	0,05	
BRIONNEAU	0,002	0,002	0,002	0,003	0,007	0,049	0,050	0,029	0,013	0,01	0,005	
SARTHE	8,97	9,43	9,27	9,84	9,99	14,00	14,30	15,10	7,00	5,50	5,00	
LOIR	5,79	5,94	6,43	7,03	7,15	8,67	7,99	11,80	5,50	4,50	4,00	
AUTHION	126	127	125	124	126	135	143	150	127	110	100	
<u>Zones d'alerte régis par un arrêté interdépartemental</u>								<u>Seuils</u>				
MOINE	0,79	0,76	0,77	0,84	1,07	3,16	1,10	0,60	0,45	0,31	0,250	
SEVRE N	0,84	0,51	0,46	0,48	0,49	0,62	0,59	1,32	0,33	0,27	0,20	
SANGUEZE	0,001	0,002	0,001	0,002	0,002	0,003	0,004	0,026	0,015	0,01	0,005	
DIVE	Valeurs consultables sur le site internet du préfet pilote (86)											
THOUET-THOUARET-ARGENTON	Valeurs consultables sur le site internet du préfet pilote (79)											

(*) Données simulées à partir de la station de Château-Gontier

2.2 – Observations ONDE (OFB¹)

Données du 04 septembre 2023

ZONE D'ALERTE	VIGILANCE Écoulement acceptable (ONDE)	ALERTE Écoulement visible faible (ONDE)	ALERTE RENFORCÉE Proche rupture (ONDE)	CRISE Rupture de débit (ONDE)
COUASNON				X
DIVATTE				X
ERDRE				X
LATHAN	X			
ROMME		X		
THAU				X

EAUX SOUTERRAINES

3. Suivi des piézomètres (Source BRGM)

35	L	M	M	J	V	S	D	Seuils estivaux				
	28/08	29/08	30/08	31/08	01/09	02/09	03/09	Vigilance	Alerte	Alerte Renforcée	Crise	
ZA souterraine hauteur en m NGF												
LOUDON 04222X0108/PZ – socle	49,55	49,54	49,54	49,53	49,53	49,52	49,53	49,56	49,41	49,32	49,21	
ERDRE 04532X0051/PZ – socle	51,98	51,97	51,96	51,96	51,98	52,01	52,00	52,69	52,32	52,05	51,99	
MAYENNE 04231X0089/PZ – socle	41,19	41,16	41,14	41,11	41,08	41,05	41,01	44,80	42,90	41,77	41,29	
ROMME-BRIONNEAU 04541X0016/PZ – socle	53,95	53,94	53,94	53,92	53,92	53,91	53,88	54,52	53,92	53,71	53,48	
LAYON 04838X0175/PZ – socle	NC	NC	NC	NC	NC	NC	NC	73,99	73,72	73,43	73,28	
AUBANCE-(THOUET-OUERE) 04855X0077/PZ – céno-manien/sables	53,33	53,32	53,33	53,32	53,32	53,32	53,31	53,62	53,22	53,10	53,03	
SUD-LOIRE * 04851X0091/PZ – séno-turonien	60,51	60,51	60,50	60,50	60,50	60,52	60,53	60,59	60,51	60,48	60,30	
SEVRE-NANTAISE EVRE 05092X0009/P - socle	43,21	43,21	43,22	43,21	43,19	43,19	43,16	42,89	42,69	42,44	42,06	
AUTHION-MOYEN 04553X0023F – céno-manien/sables	42,90	42,90	42,89	42,89	42,89	42,88	42,88	42,68	42,59	42,49	42,30	
AUTHION SUPERIEUR 04248X0022/P – séno-turonien	67,41	67,41	67,41	67,41	67,41	67,43	67,42	67,17	67,12	67,07	66,97	
LOIR-SARTHE-AVAL 04242X0053F – céno-manien/sables	32,10	32,11	32,13	32,13	32,12	32,11	32,07	32,86	32,30	32,26	31,80	
DIVATTE 04818X0544/PZ34 – alluvions de Loire	1,19	1,21	1,23	1,26	1,29	1,34	1,32	1,89	1,34	1,02	0,90	
	28/08	29/08	30/08	31/08	01/09	02/09	03/09					
ALLUVIONS DE LA LOIRE THAU Seuil calé sur la station de Montjean/Loire	126	127	125	124	126	135	143	150	127	110	100	
AUTHION ALLUVIONS Seuil calé sur la station de Montjean/Loire	126	127	125	124	126	135	143	150	127	110	100	

Données non disponibles pour la zone d'alerte « Layon » du fait d'un changement de matériel créant une interruption de télétransmission.

AUTRES DONNÉES

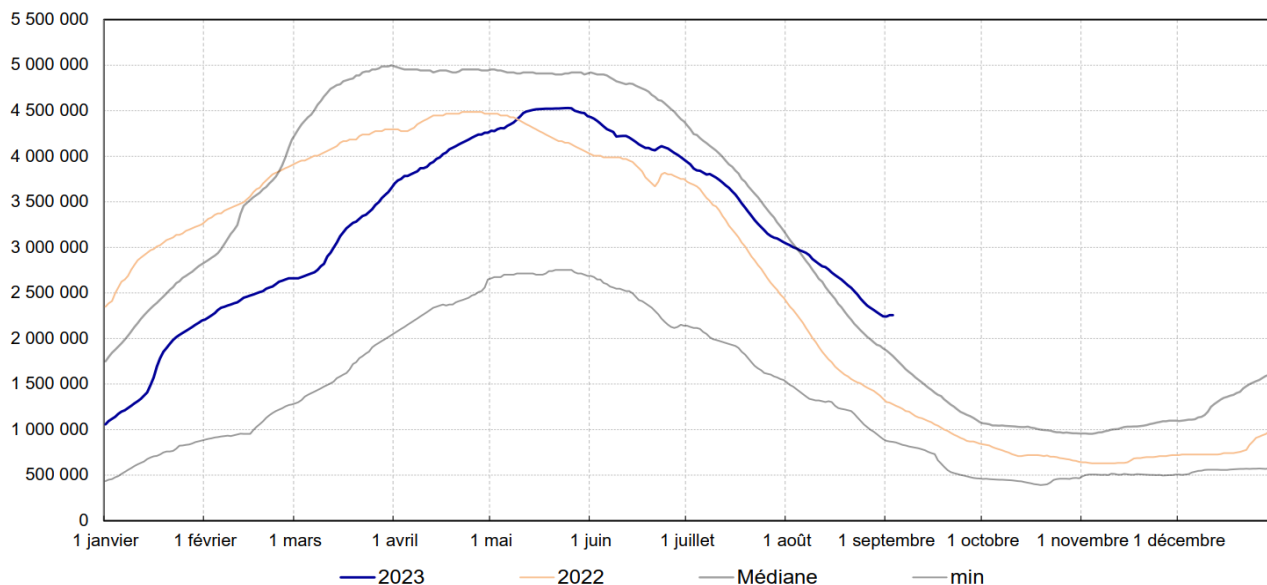
4. Réserve de Rillé - données au 04 septembre 2023

(Source : Syndicat Mixte pour le Développement agricole de la Vallée de l'Authion)

Volume total : 2,92 Mm³
Taux de remplissage : 46%

Volume de la retenue : 2,25 Mm³
Débit de soutien : 0,250 m³/s

Barrage des Mousseaux (Rillé) - évolution du volume de la réserve



5. Réserves de Ribou/Verdon – 05 septembre 2023

(Source : Agglomération du Choletais)

Volume total : 17,80 Mm³ (Ribou : 3,2 Mm³, Verdon : 14,60 Mm³)

Volume disponible : 11,57 Mm³ (soit 67 %)

Débit de sortie : 0,64 m³/s (soutien d'étiage à la Moine en sortie de Ribou).

Agglomération du Choletais

Mise à jour : 05/09/2023

GRAPHIQUE DE SYNTHÈSE

