

# SITUATION DES RESSOURCES EN EAU DE MAINE-ET-LOIRE

## BULLETIN HYDROLOGIQUE DU 28 AOÛT 2023

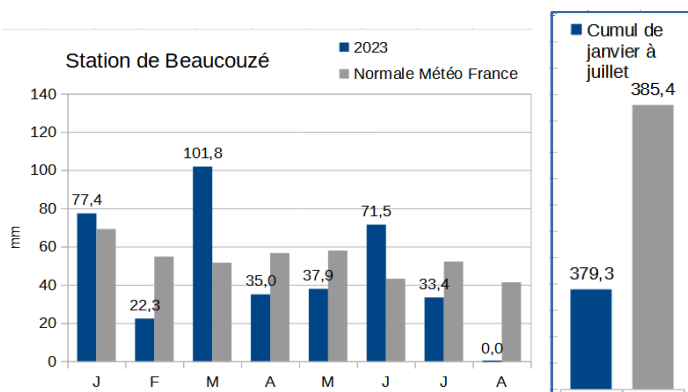
### Plan du bulletin

1. Bilan météorologique (Source Météo France) :.....1
2. Suivi des débits (Source DREAL PdL, OFB).....2
3. Suivi des piézomètres (Source BRGM).....3
4. Réserve de Rillé données (Source : Entente Interdépartementale pour l'aménagement de l'Authion).4
5. Réserves de Ribou/Verdon (Source : Agglomération du Choletais).....4

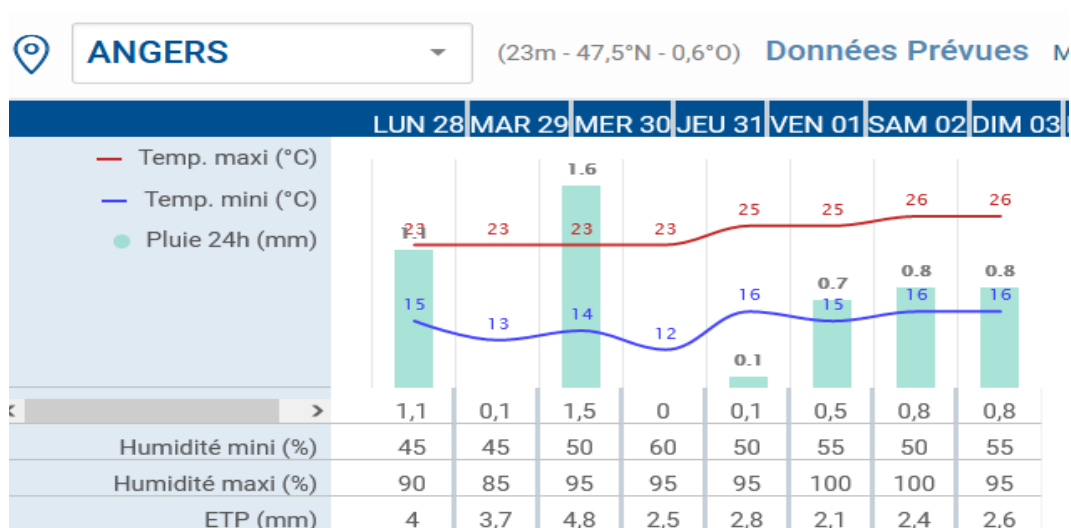
### CONDITIONS MÉTÉOROLOGIQUES

#### 1. Bilan météorologique (Source Météo France) :

Pluviométrie	2023			
	S 31	S 32	S 33	S 34
ANGRIE	27,5	11,2	0,4	11,2
BEAUCOUZE	20,7	21,7	0,4	3
CHOLET	28,6	5,4	0,2	18,6
FONTAINE-GUERIN	26,8	17,4	0,4	16,4
MARCE	31,9	11,5	0	7,6
MARTIGNE-BRIAND	14,6	4	0,8	7,4
MONTREUIL-BELLAY	31,5	5	11	8
POUANCE	25,2	10,9	1,6	5,2
SEGRE	22,8	10,4	0,2	6,4



Prévisions à Beaucouzé :



## EAUX SUPERFICIELLES

### 2. Suivi des débits (Source DREAL PdL, OFB)

#### 2.1 Débits (réseau DREAL).

34	L	M	M	J	V	S	D	Seuils estivaux				
	21/08	22/08	23/08	24/08	25/08	26/08	27/08	Vigilance	Alerte	Alerte Renforcée	Crise	
OUDON	0,276	0,276	0,266	0,272	0,24	0,22	0,21	1,00	0,60	0,30	0,10	
LAYON	0,08	0,08	0,05	0,05	0,08	0,12	0,12	0,60	0,40	0,20	0,03	
HYROME	0,04	0,04	0,03	0,04	0,07	0,11	0,08	0,10	0,06	0,03	0,013	
AUBANCE	0,004	0,004	0,003	0,007	0,00	0,01	0,01	0,12	0,06	0,03	0,005	
EVRE	0,14	0,14	0,12	0,13	0,16	0,29	0,23	0,31	0,25	0,09	0,005	
MAYENNE (*)	4,60	4,60	4,50	4,48	4,43	4,63	5,02	8,90	4,00	3,00	2,50	
LOIRE	126	126	127	125	126	126	126	150	127	110	100	
ERDRE	0,09	0,09	0,08	0,07	0,07	0,06	0,06	0,134	0,07	0,06	0,05	
BRIONNEAU	0,004	0,004	0,005	0,005	0,004	0,005	0,009	0,029	0,013	0,01	0,005	
SARTHE	7,35	7,35	6,94	7,06	7,71	7,95	9,75	15,10	7,00	5,50	5,00	
LOIR	5,66	5,66	5,49	5,35	5,68	5,76	5,81	11,80	5,50	4,50	4,00	
AUTHION	126	126	127	125	126	126	126	150	127	110	100	
<u>Zones d'alerte régis par un arrêté interdépartemental</u>								<u>Seuils</u>				
MOINE	0,65	0,65	0,69	0,89	1,12	0,78	0,90	0,60	0,45	0,31	0,250	
SEVRE N	0,40	0,39	0,41	0,38	0,37	0,38	nc	1,32	0,33	0,27	0,20	
SANGUEZE	0,010	0,010	0,007	0,011	0,012	0,003	0,001	0,026	0,015	0,01	0,005	
DIVE	Valeurs consultables sur le site internet du préfet pilote (88)											
THOUET-THOUARET-ARGENTON	Valeurs consultables sur le site internet du préfet pilote (79)											

(\*) Données simulées à partir de la station de Château-Gontier

#### 2.2 – Observations ONDE (OFB<sup>1</sup>)

Données du 25 AOÛT 2023

ZONE D'ALERTE	VIGILANCE Écoulement acceptable (ONDE)	ALERTE Écoulement visible faible (ONDE)	ALERTE RENFORCÉE Proche rupture (ONDE)	CRISE Rupture de débit (ONDE)
COUASNON				X
DIVATTE				X
ERDRE				X
LATHAN	X			
ROMME		X		
THAU				X

## EAUX SOUTERRAINES

### 3. Suivi des piézomètres (Source BRGM)

34	L	M	M	J	V	S	D	Seuils estivaux				
	21/08	22/08	23/08	24/08	25/08	26/08	27/08	Vigilance	Alerte	Alerte Renforcée	Crise	
<b>ZA souterraine</b> hauteur en m NGF												
<b>LOUDON</b> 04222X0108/PZ – socle	49,55	49,56	49,57	49,57	49,55	49,55	49,54	49,56	49,41	49,32	49,21	
<b>ERDRE</b> 04532X0051/PZ – socle	52,08	52,07	52,04	52,04	52,03	52,01	51,99	52,69	52,32	52,05	51,99	
<b>MAYENNE</b> 04231X0089/PZ – socle	41,43	41,41	41,37	41,35	41,31	41,26	41,23	44,80	42,90	41,77	41,29	
<b>ROMME-BRIONNEAU</b> 04541X0016/PZ – socle	53,99	53,96	NC	NC	NC	NC	NC	54,52	53,92	53,71	53,48	
<b>LAYON</b> 04838X0175/PZ – socle	73,67	73,64	NC	NC	NC	NC	NC	73,99	73,72	73,43	73,28	
<b>AUBANCE-(THOUET-OUERE)</b> 04855X0077/PZ – céno-manien/sables	53,35	53,35	53,35	53,36	53,35	53,34	53,34	53,62	53,22	53,10	53,03	
<b>SUD-LOIRE *</b> 04851X0091/PZ – séno-turonien	60,52	60,52	60,51	60,52	60,51	60,51	60,51	60,59	60,51	60,48	60,30	
<b>SEVRE-NANTAISE EVRE</b> 05092X0009/P – socle	43,24	43,25	43,25	43,27	43,26	43,23	43,23	42,89	42,69	42,44	42,06	
<b>AUTHION-MOYEN</b> 04553X0023F – céno-manien/sables	42,92	42,92	42,92	42,91	42,91	42,91	42,90	42,68	42,59	42,49	42,30	
<b>AUTHION SUPERIEUR</b> 04248X0022/P – séno-turonien	67,47	67,48	67,48	67,48	67,47	67,44	67,43	67,17	67,12	67,07	66,97	
<b>LOIR-SARTHE-AVAL</b> 04242X0053F – céno-manien/sables	32,08	32,10	32,12	32,15	32,16	32,14	32,14	32,86	32,30	32,26	31,80	
<b>DIVATTE</b> 04818X0544/PZ34 – alluvions de Loire	1,40	1,37	1,32	1,28	1,26	1,23	1,21	1,89	1,34	1,02	0,90	
	21/08	22/08	23/08	24/08	25/08	26/08	27/08					
<b>ALLUVIONS DE LA LOIRE THAU</b> Seuil calé sur la station de Montjean/Loire	126	126	127	125	126	126	126	150	127	110	100	
<b>AUTHION ALLUVIONS</b> Seuil calé sur la station de Montjean/Loire	126	126	127	125	126	126	126	150	127	110	100	

Données non disponibles pour les zones d'alerte « Romme-Brionneau » et « Layon » du fait d'un changement de matériel créant une interruption de télétransmission.

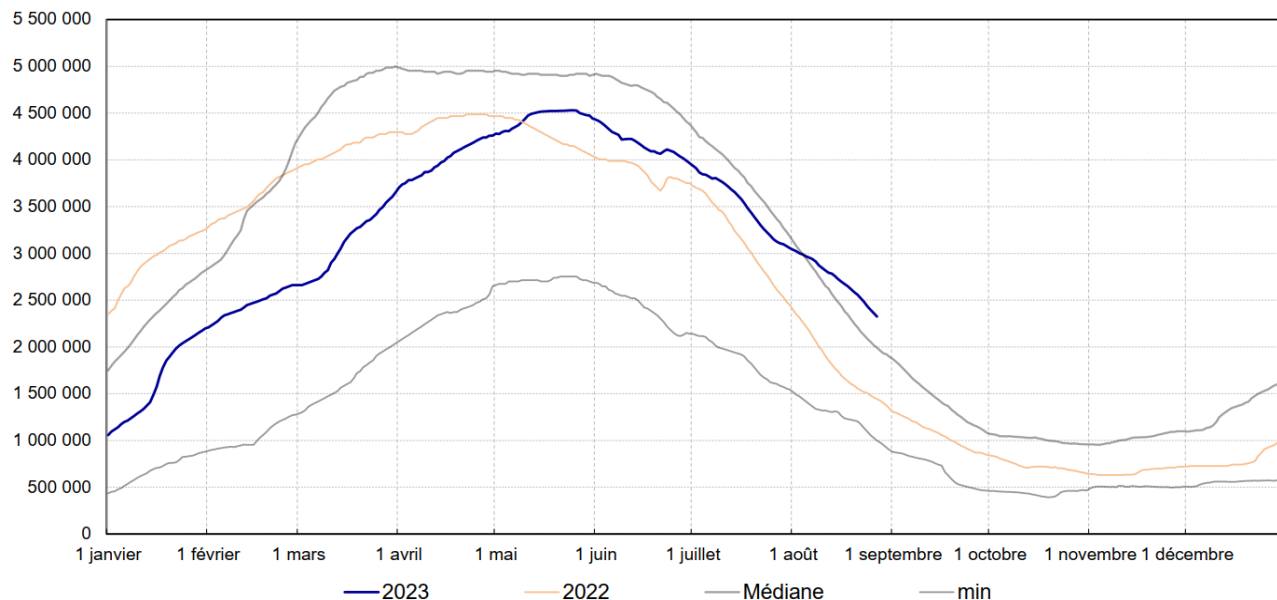
## AUTRES DONNÉES

### 4. Réserve de Rillé - données au 28 août 2023 (Source : Syndicat Mixte pour le Développement agricole de la Vallée de l'Authion)

Volume total : 2,92 Mm<sup>3</sup>  
Taux de remplissage : 47%

Volume de la retenue : 2,33 Mm<sup>3</sup>  
Débit de soutien : 0,320 m<sup>3</sup>/s

Barrage des Mousseaux (Rillé) - évolution du volume de la réserve



### 5. Réserves de Ribou/Verdon – 29 août 2023 (Source : Agglomération du Choletais)

Volume total : 17,80 Mm<sup>3</sup> (Ribou : 3,2 Mm<sup>3</sup>, Verdon : 14,60 Mm<sup>3</sup>)

Volume disponible : 11,92 Mm<sup>3</sup> (soit 67 %)

Débit de sortie : 0,78 m<sup>3</sup>/s (soutien d'étiage à la Moine en sortie de Ribou).

Agglomération du Choletais

Mise à jour : 29/08/2023

