

SITUATION DES RESSOURCES EN EAU DE MAINE-ET-LOIRE

BULLETIN HYDROLOGIQUE DU 7 AOÛT 2023

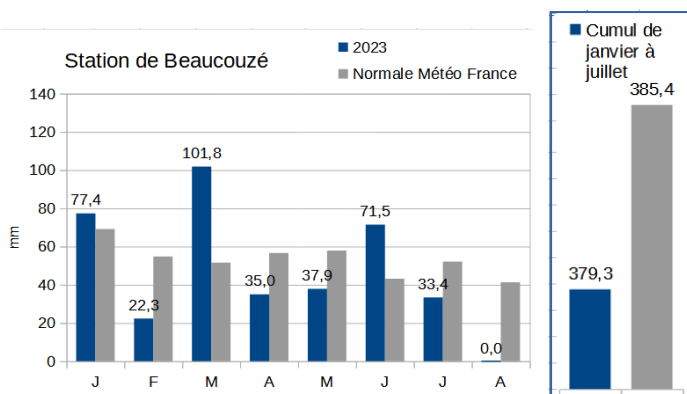
Plan du bulletin

1. Bilan météorologique (Source Météo France) :.....1
2. Suivi des débits (Source DREAL PdL, OFB).....2
3. Suivi des piézomètres (Source BRGM).....3
4. Réserve de Rillé données (Source : Entente Interdépartementale pour l'aménagement de l'Authion).4
5. Réserves de Ribou/Verdon (Source : Agglomération du Choletais).....4

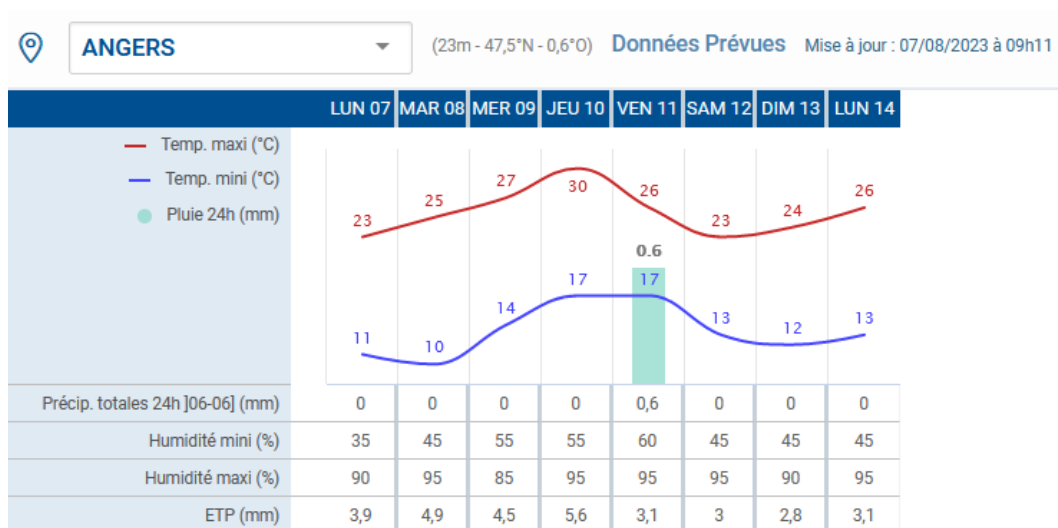
CONDITIONS MÉTÉOROLOGIQUES

1. Bilan météorologique (Source Météo France) :

Pluviométrie	S 28	S 29	S 30	S 31
	ANGRIE	3,4	11,8	17,2
BEAUCOUZE	0,6	5	11,5	20,7
CHOLET	1,4	8,6	11,6	28,6
FONTAINE-GUERIN	0	4,2	15	26,8
MARCE	0,8	3,9	14,2	31,9
MARTIGNE-BRIAND	0	5,2	4	14,6
MONTREUIL-BELLAY	0	3	22	31,5
POUANCE	4	12,9	16,7	25,2
SEGRE	2,8	20,1	6,6	22,8



Prévisions à Beaucouzé :



EAUX SUPERFICIELLES

2. Suivi des débits (Source DREAL PdL, OFB)

2.1 Débits (réseau DREAL).

31	L	M	M	J	V	S	D	Seuils estivaux			
	31/07	01/08	02/08	03/08	04/08	05/08	06/08	Vigilance	Alerte	Alerte Renforcée	Crise
OUDON	0,480	0,562	0,675	0,806	1,02	1,04	1,09	1,00	0,60	0,30	0,10
LAYON	0,07	0,07	0,10	0,15	0,20	0,15	0,12	0,80	0,40	0,20	0,03
HYROME	0,06	0,06	0,07	0,21	0,26	0,15	0,11	0,10	0,08	0,03	0,013
AUBANCE	0,012	0,013	0,059	0,071	0,06	0,04	0,02	0,12	0,06	0,03	0,005
EVRE	0,15	0,21	0,59	0,72	1,40	0,80	0,48	0,31	0,25	0,09	0,005
MAYENNE (*)	6,31	15,25	25,00	38,53	50,86	34,44	21,25	8,90	4,00	3,00	2,50
LOIRE	151	150	162	176	194	204	190	150	127	110	100
ERDRE	0,19	0,19	0,23	0,32	0,40	0,32	0,31	0,134	0,07	0,06	0,05
BRIONNEAU	0,014	0,014	0,127	0,117	0,045	0,033	0,023	0,029	0,013	0,01	0,005
SARTHE	11,72	12,00	18,68	25,64	30,40	26,84	20,61	15,10	7,00	5,50	5,00
LOIR	7,03	6,97	7,79	7,84	8,66	8,31	8,16	11,80	5,50	4,50	4,00
AUTHION	151	150	162	176	194	204	190	150	127	110	100
Zones d'alerte régis par un arrêté interdépartemental								Seuils			
MOINE	0,64	0,60	1,48	1,32	1,92	0,96	0,83	0,60	0,45	0,31	0,250
SEVRE N	0,28	0,61	0,86	1,26	2,39	1,97	1,43	1,32	0,33	0,27	0,20
SANGUEZE	0,004	0,003	0,001	0,001	0,067	0,069	0,034	0,026	0,015	0,01	0,005
DIVE	Valeurs consultables sur le site internet du préfet pilote (86)										
THOUET-THOUARET-ARGENTON	Valeurs consultables sur le site internet du préfet pilote (79)										

(*) Données simulées à partir de la station de Château-Gontier

2.2 – Observations ONDE (OFB¹)

Données du 7 AOÛT 2023

ZONE D'ALERTE	VIGILANCE Écoulement acceptable (ONDE)	ALERTE Écoulement visible faible (ONDE)	ALERTE RENFORCÉE Proche rupture (ONDE)	CRISE Rupture de débit (ONDE)
COUASNON				X
DIVATTE		X		
ERDRE				X
LATHAN	X			
ROMME		X		
THAU				X

1) Office Français de la Biodiversité

EAUX SOUTERRAINES

3. Suivi des piézomètres (Source BRGM)

31	L	M	M	J	V	S	D	<u>Seuils estivaux</u>			
ZA souterraine hauteur en m NGF	31/07	01/08	02/08	03/08	04/08	05/08	06/08	Vigilance	Alerte	Alerte Renforcée	Crise
ODON 04222X0108/PZ – socle	49,65	49,65	49,67	49,61	49,60	49,64	49,60	49,56	49,41	49,32	49,21
ERDRE 04532X0051/PZ – socle	52,23	52,26	52,31	52,32	52,33	52,37	52,36	52,69	52,32	52,05	51,99
MAYENNE 04231X0089/PZ – socle	42,09	42,08	42,06	42,01	41,95	41,93	41,90	44,80	42,90	41,77	41,29
ROMME-BRIONNEAU 04541X0016/PZ – socle	54,11	54,12	54,14	54,15	54,10	54,09	54,09	54,52	53,92	53,71	53,48
LAYON 04838X0175/PZ – socle	73,70	73,70	73,75	73,79	73,81	73,84	73,85	73,99	73,72	73,43	73,28
AUBANCE-(THOUET-OUERE) 04855X0077/PZ – céno-manien/sables	53,48	53,48	53,50	53,48	53,46	53,46	53,45	53,62	53,22	53,10	53,03
SUD-LOIRE * 04851X0091/PZ – séno-turonien	60,56	60,56	60,56	60,56	60,56	60,56	60,55	60,59	60,51	60,48	60,30
SEVRE-NANTAISE EVRE 05092X0009/P - socle	43,31	43,32	43,37	43,36	43,33	43,38	43,37	42,89	42,69	42,44	42,06
AUTHION-MOYEN 04553X0023F – céno-manien/sables	42,98	42,98	42,97	42,97	42,97	42,97	42,96	42,68	42,59	42,49	42,30
AUTHION SUPERIEUR 04248X0022/P – séno-turonien	67,31	67,32	67,35	67,34	67,33	67,35	67,35	67,17	67,12	67,07	66,97
LOIR-SARTHE-AVAL 04242X0053F – céno-manien/sables	32,20	32,24	32,32	32,30	32,22	32,19	32,19	32,86	32,30	32,26	31,80
DIVATTE 04818X0544/PZ34 – alluvions de Loire	1,67	1,71	1,86	1,94	1,99	2,00	1,98	1,89	1,34	1,02	0,90
	31/07	01/08	02/08	03/08	04/08	05/08	06/08				
ALLUVIONS DE LA LOIRE THAU Seuil calé sur la station de Montjean/Loire	151	150	162	176	194	204	190	150	127	110	100
AUTHION ALLUVIONS Seuil calé sur la station de Montjean/Loire	151	150	162	176	194	204	190	150	127	110	100

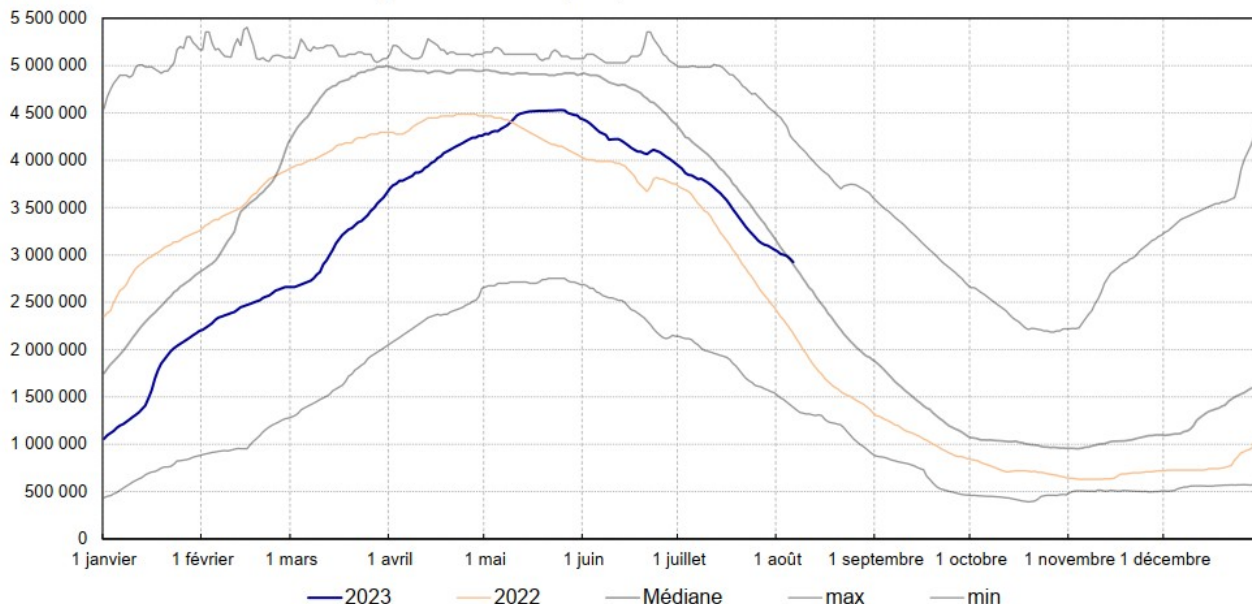
AUTRES DONNÉES

4. Réserve de Rillé - données au 07 août 2023 (Source :Syndicat Mixte pour le Développement agricole de la Vallée de l'Authion)

Volume total : 2,92 Mm³
Taux de remplissage : 60%

Volume de la retenue : 3,57 Mm³
Débit de soutien : 0,250 m³/s

Barrage des Mousseaux (Rillé) - évolution du volume de la réserve



5. Réserves de Ribou/Verdon – 8 août 2023 (Source : Agglomération du Choletais)

Volume total : 17,80 Mm³ (Ribou : 3,2 Mm³, Verdon : 14,60 Mm³)

Volume disponible : 13,35 Mm³ (soit 75 %)

Débit de sortie : 0,64 m³/s (soutien d'étiage à la Moine en sortie de Ribou).

Agglomération du Choletais

Mise à jour : 08/08/2023

