



PRÉFET DE MAINE-ET-LOIRE

*Liberté
Égalité
Fraternité*



PPRNMT des anciennes exploitations des ardoisières du pourtour d'Angers & **PPRM** des mines de fer du pourtour d'Angers

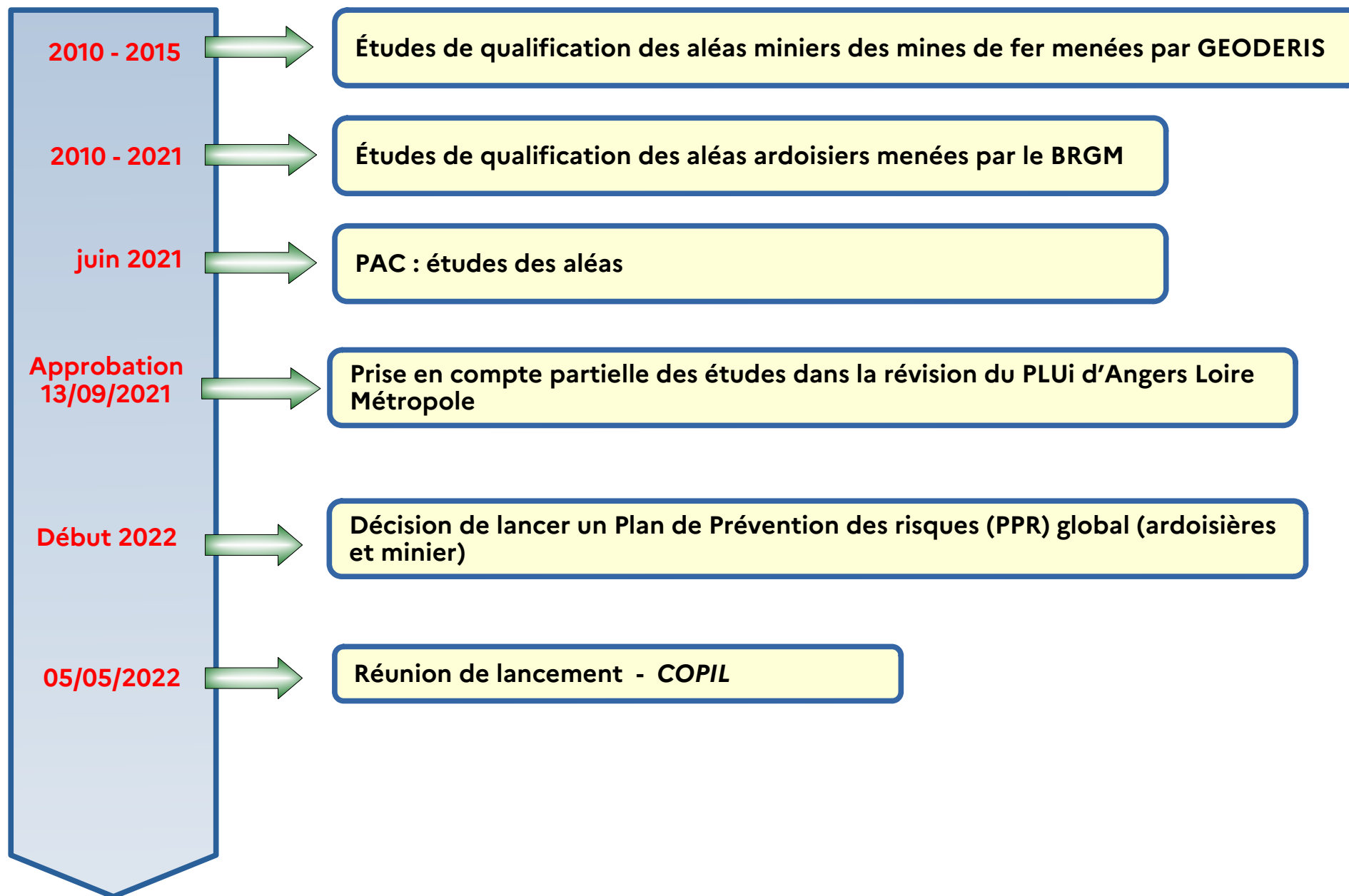


**DDT49/SUAR/PR
DREAL/SRNT**

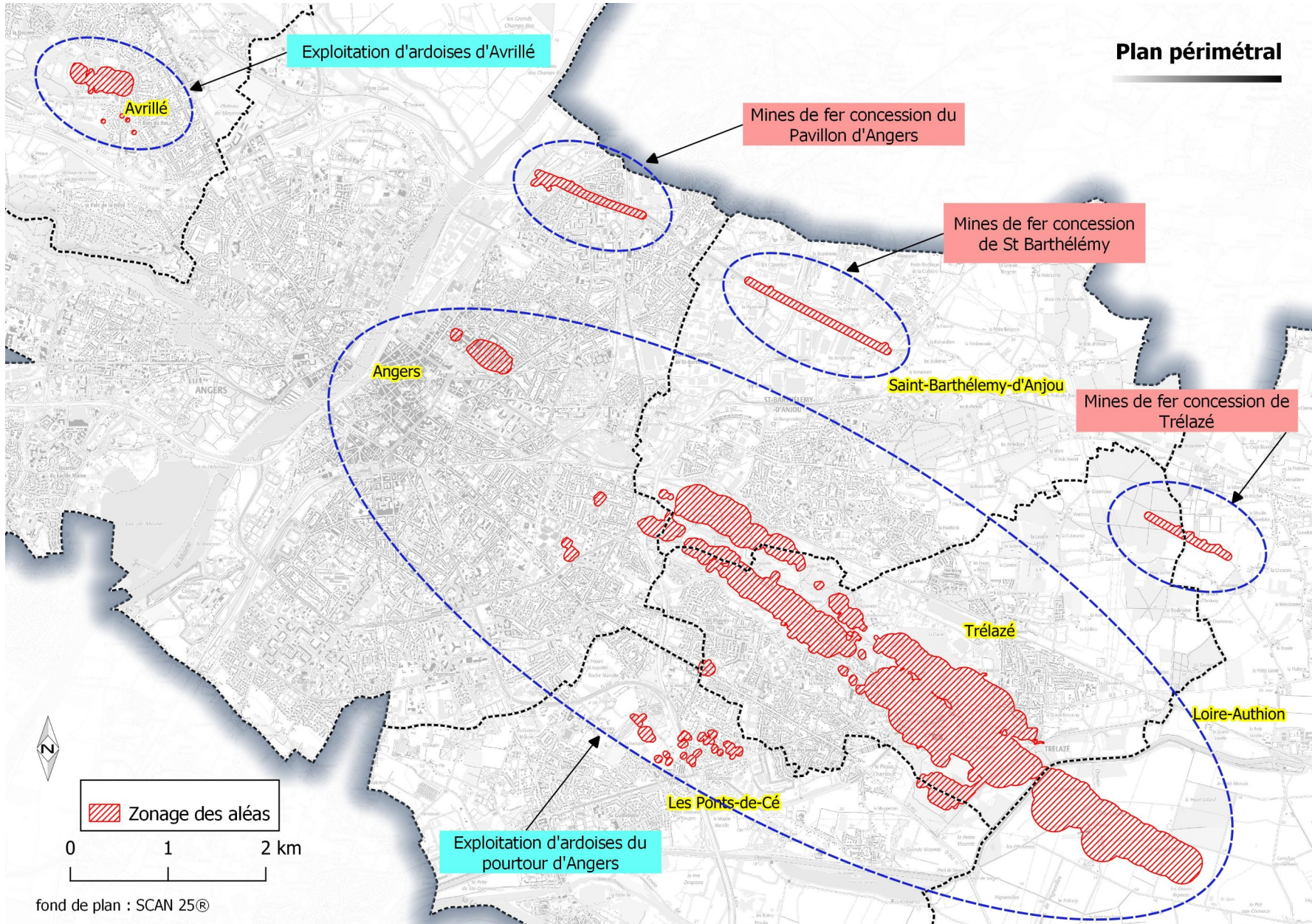
Ordre du jour de la réunion

- Modification du projet de PPRN global initial
- Méthodologie de la cartographie des aléas ardoisiers et miniers (BRGM et Géodéris)
- Occupation du sol et enjeux (zone urbanisée ou non urbanisée)
- Calendrier de la suite de la procédure

Rappel



Périmètre retenu initialement



Évolution depuis le dernier copil



- ▶ Caractérisation plus fine des aléas ardoisiers



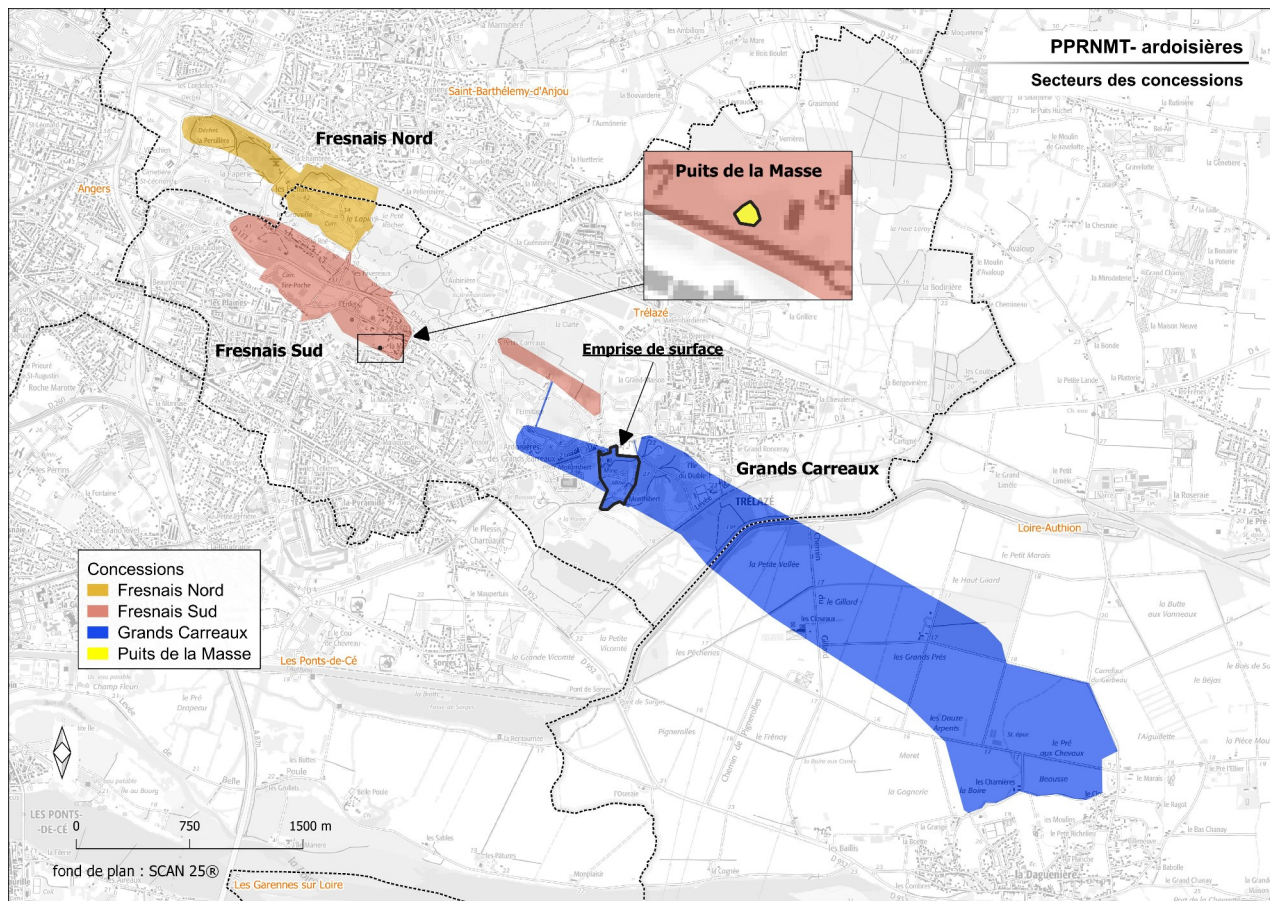
- ▶ Division de la Servitude d'Utilité Publique PPR en 3 entités
(validé par l'adm centrale DGPR)

Code de l'environnement / Code minier



- ▶ Deux secteurs (Puits de la Masse et emprise de surface de Grands carreaux localisés ci-après) sont encore soumis au régime ICPE carrière = Servitude d'Utilité Publique - ICPE

SUP - ICPE



Conclusion

PPR Global annoncé



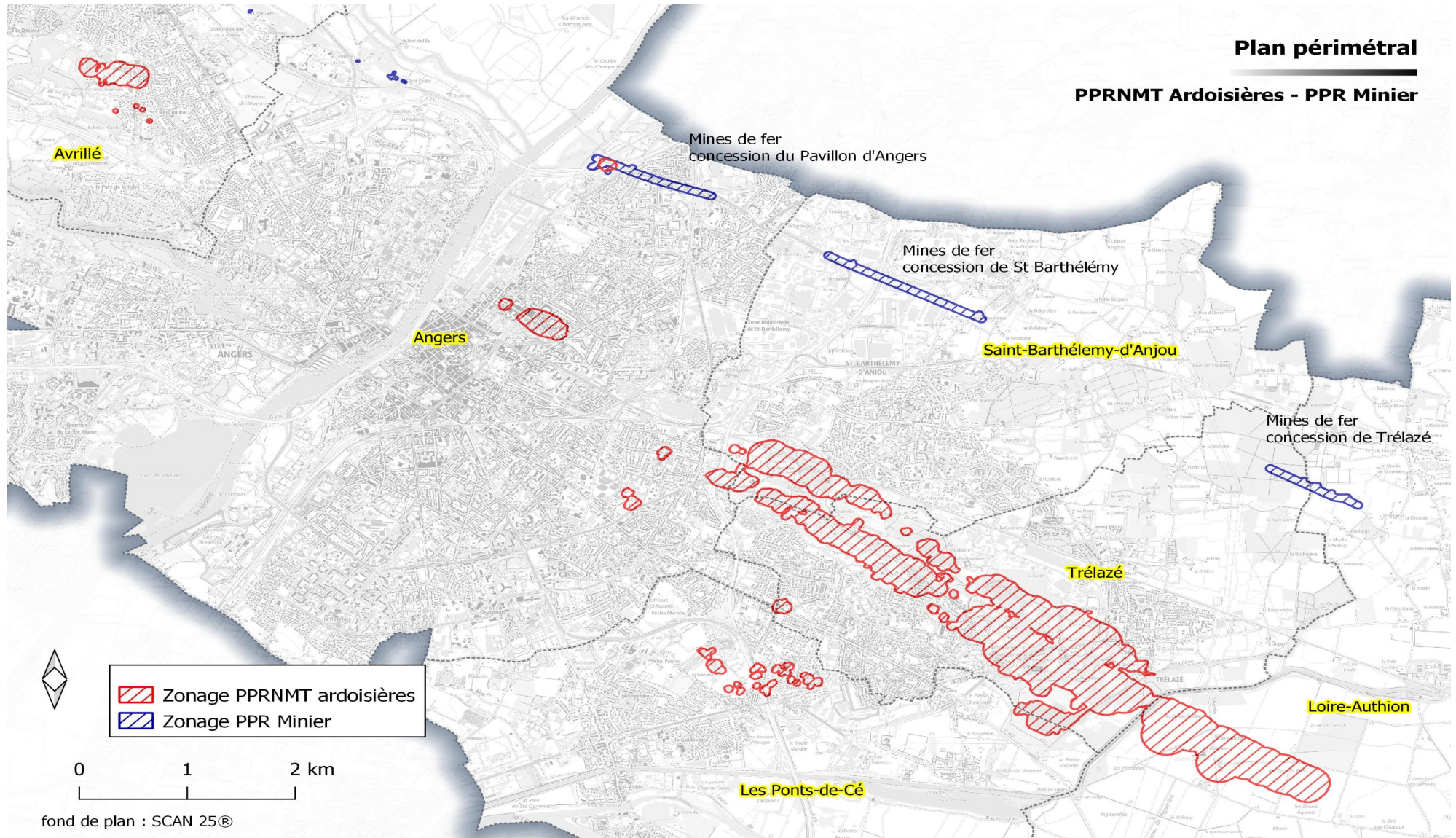
**PPR Naturels Mouvement
de terrain lié aux
ardoisières (PPRNMT)**

**PPR Minier des anciennes
mines de fer (PPRM)**

SUP-ICPE des ardoisières

- ▶ **Objectif : démarche, règlement, méthodologie cohérentes.**

Périmètres des 2 PPR



Chiffres clés

	PPRNMT	PPRM
Surfaces concernées	382 ha	38 ha
Communes couvertes	6 communes : Angers, Avrillé, Loire-Authion, Les Ponts-de-Cé, Saint-Barthélémy-d'Anjou et Trélazé	5 communes : Angers, Avrillé, Loire-Authion, Saint-Barthélémy-d'Anjou et Trélazé

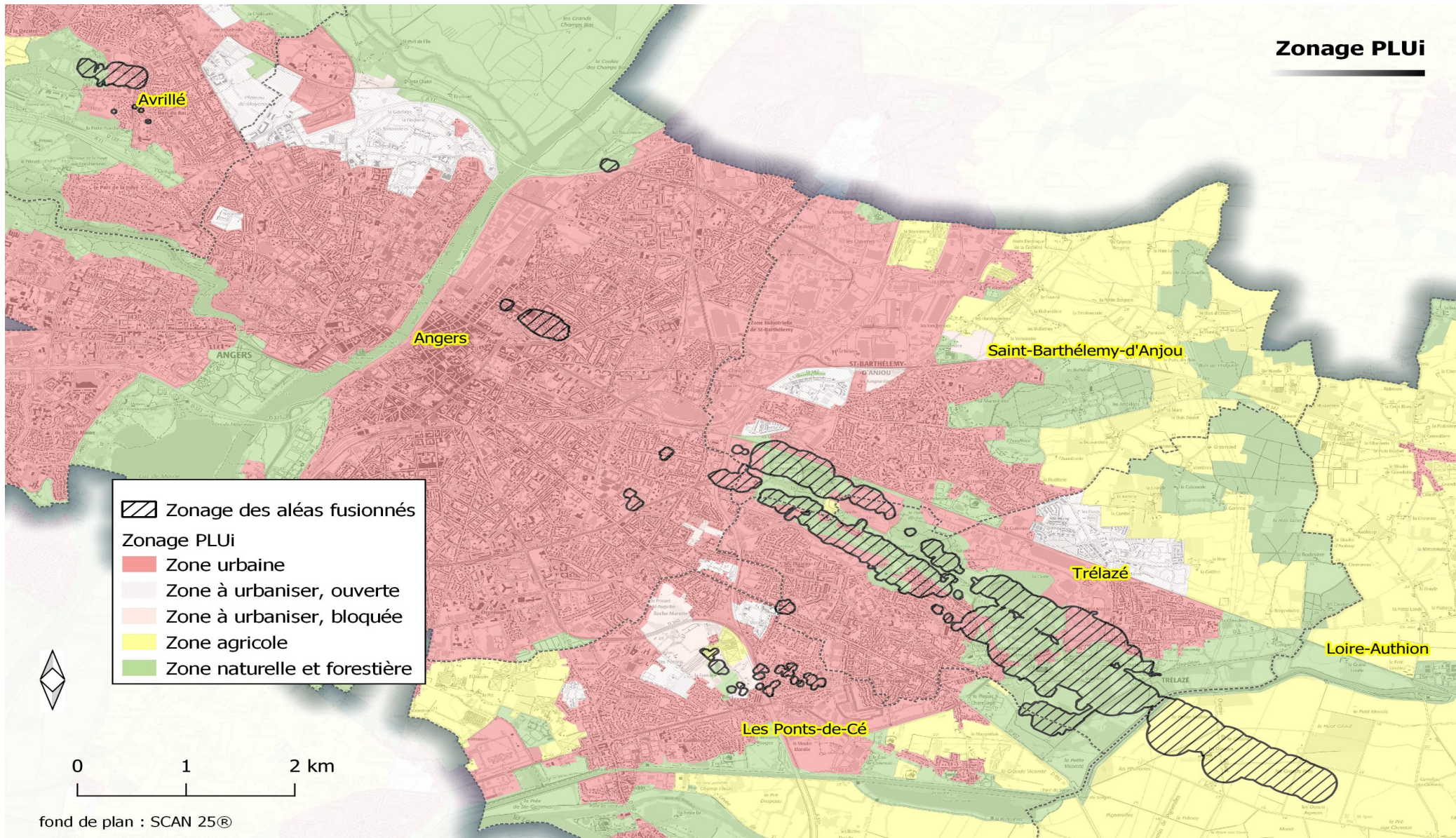


**PRÉFET
DE MAINE-ET-LOIRE**

*Liberté
Égalité
Fraternité*

Présentation du BRGM + Géoderis

Occupation du sol : PLUi ALM et PPR



Les enjeux

- ▶ Objectif : différencier deux types d'occupation du sol, **Zone Urbanisée (ZU)** et **Zone non-urbanisée (ZNU)**
- ▶ Méthodologie : travailler à partir du PLUi d'ALM en considérant la réalité physique de l'urbanisation

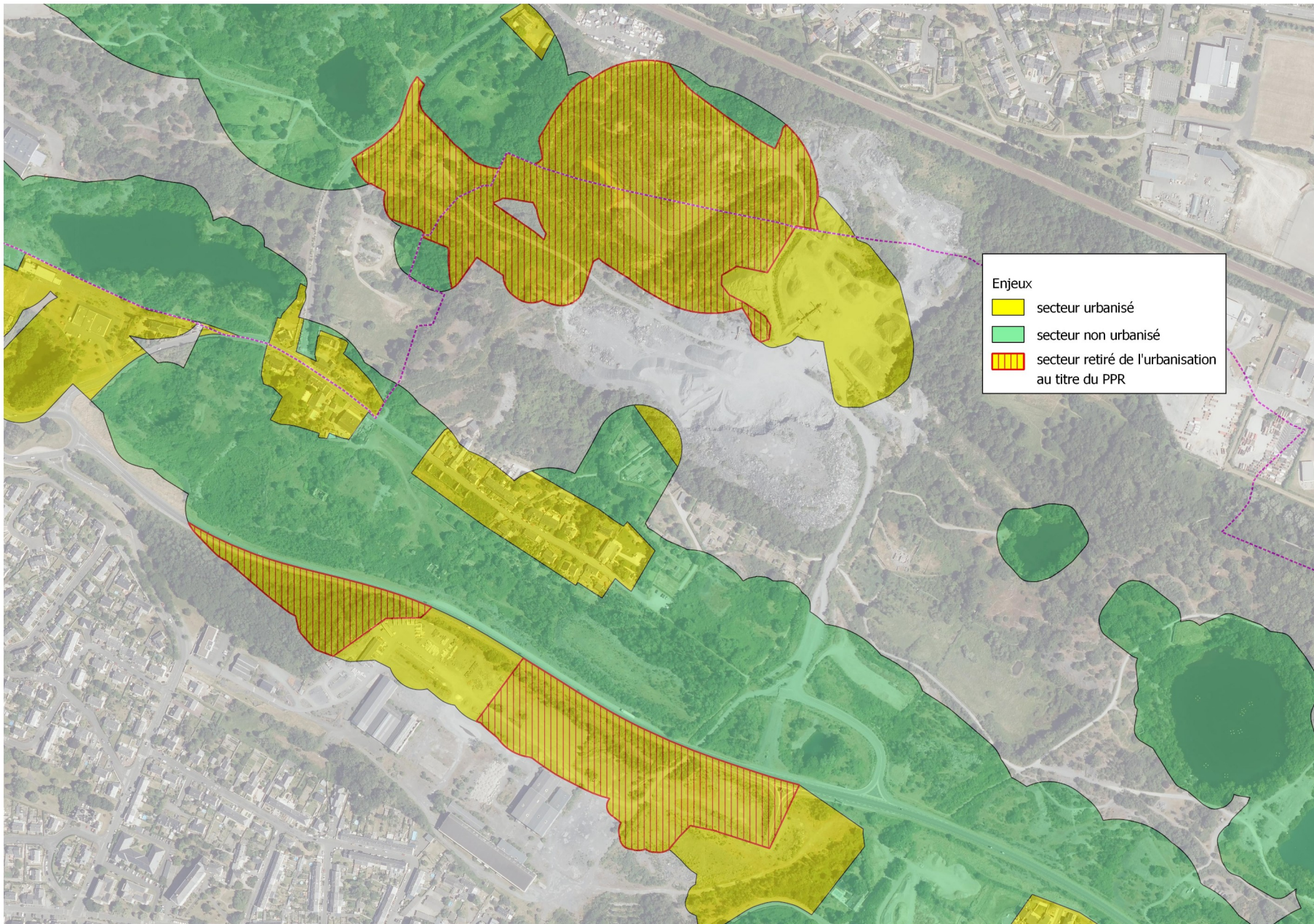
ZNU

**Zone Agricole (A)
Zone Naturelle (N)
Zone 2AU2
+
Tous les grands
ensembles boisés situés
en U**

ZU

**Zone U (hors zone
boisée identifiée dans
ZNU) du PLUi**

Ex d'exclusion de zone urbanisée au titre des PPR



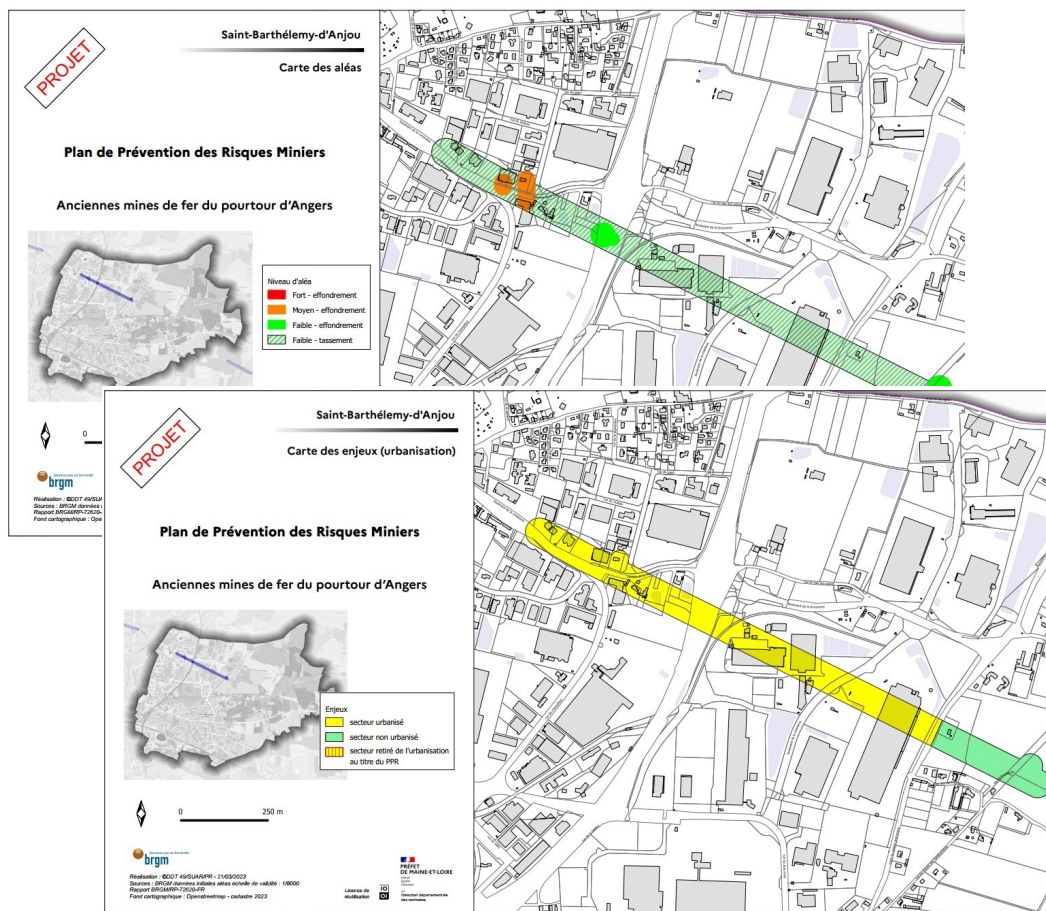
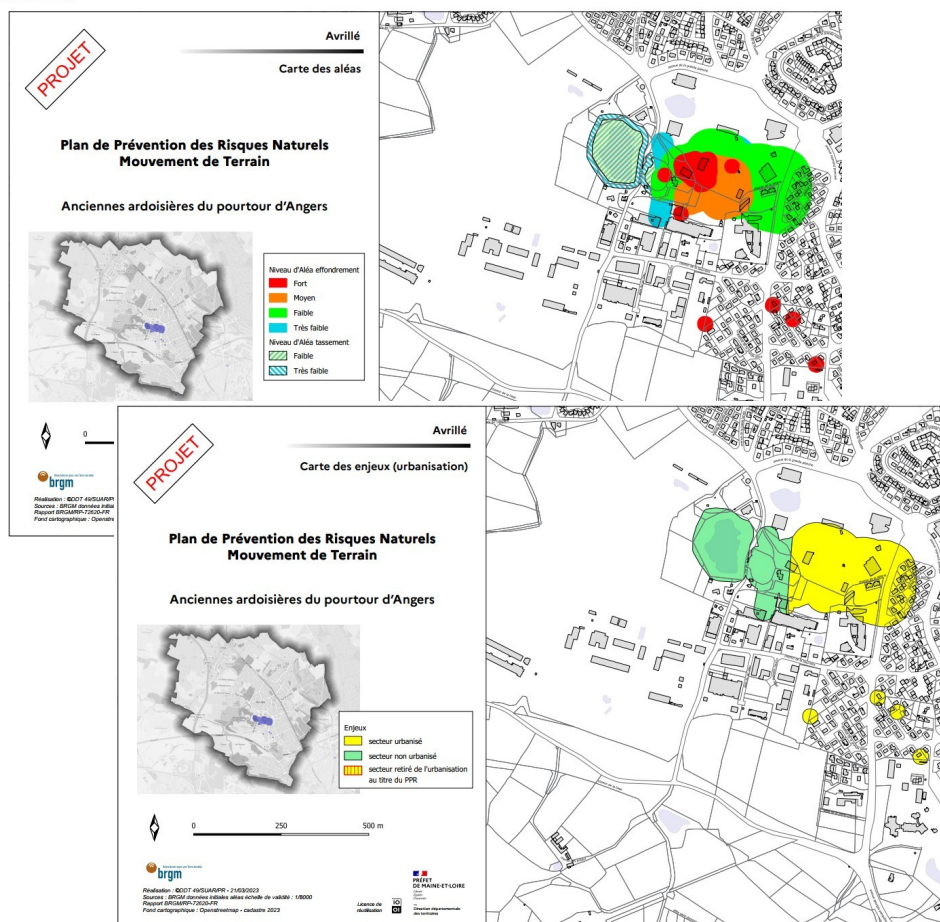
Conséquences du travail sur les enjeux

Le zonage réglementaire sera basé sur un croisement entre les aléas et les enjeux.

Aléa	Espaces non urbanisés	Espaces urbanisés	
Fort et très fort	Constructions interdites	Constructions interdites	
Moyen	Constructions interdites	Constructions interdites si mesures difficiles à mettre en œuvre	Prescriptions si mesures adaptées possibles
Faible	Prescription de mesures adaptées si nécessaire		

Exemple de matrice de croisement PPRNMT (guide PPRN cavité)

Cartes transmises pour avis (Délibération)



- aléas : PPR ardoisières et PPR mines de fer

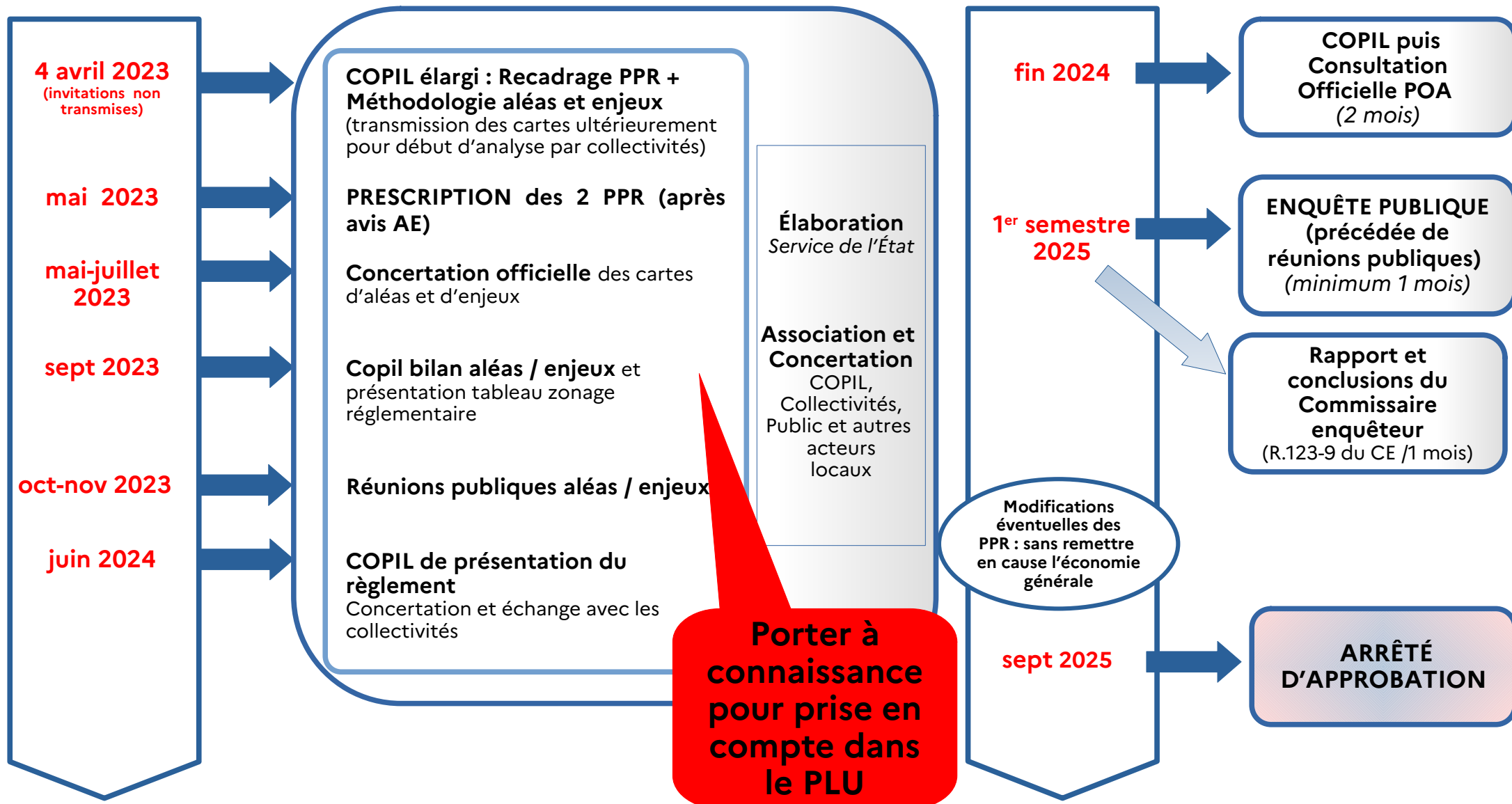
- enjeux (secteurs urbanisés ou naturels) pour chaque PPR

→ envoi fichiers pdf/communes + liens pour cartes dynamiques en ligne :

Ex :

<https://carto2.geo-ide.din.developpement-durable.gouv.fr/frontoffice/?map=86d9eb8b-68ca-43d9-80c1-3471401a95f5>

Calendrier prévisionnel commun d'élaboration des deux PPR



Lien internet



The screenshot shows the website of the Prefecture of Maine-et-Loire. The header includes the logo and the text "Les services de l'État dans le département de Maine-et-Loire". Navigation links include "Services de l'État", "Politiques publiques", "Actualités", "Publications", "Démarches administratives", and "Vous êtes ...". The main content area displays a breadcrumb trail: "Accueil > Politiques publiques > Prévention des risques naturels et technologiques > Mouvements de terrain > PPRN des exploitations souterraines ardoisières et minières du pourtour d'Angers > PPRN des exploitations souterraines ardoisières et minières du pourtour d'Angers". The title of the page is "PPRN des exploitations souterraines ardoisières et minières du pourtour d'Angers". The article was created on 25/04/2022 and last updated on 25/04/2022. The text states: "Le futur PPR concerne les communes d'Angers, d'Avrillé, des Ponts-de-Cé, de Saint-Barthélémy d'Anjou, de Trélazé qui concentrent majoritairement les anciens travaux ardoisiers et de Loire-Authion." There are social media sharing icons for Facebook, Twitter, and Email.

<http://www.maine-et-loire.gouv.fr/pprn-des-exploitations-souterraines-ardoisieres-et-a8073.html>

Merci pour votre attention

Contact :

Jerome.raimbault@maine-et-loire.gouv.fr

Carole.danzin@maine-et-loire.gouv.fr

Laurent.girard@maine-et-loire.gouv.fr

OU

ddt-suar-pr@maine-et-loire.gouv.fr