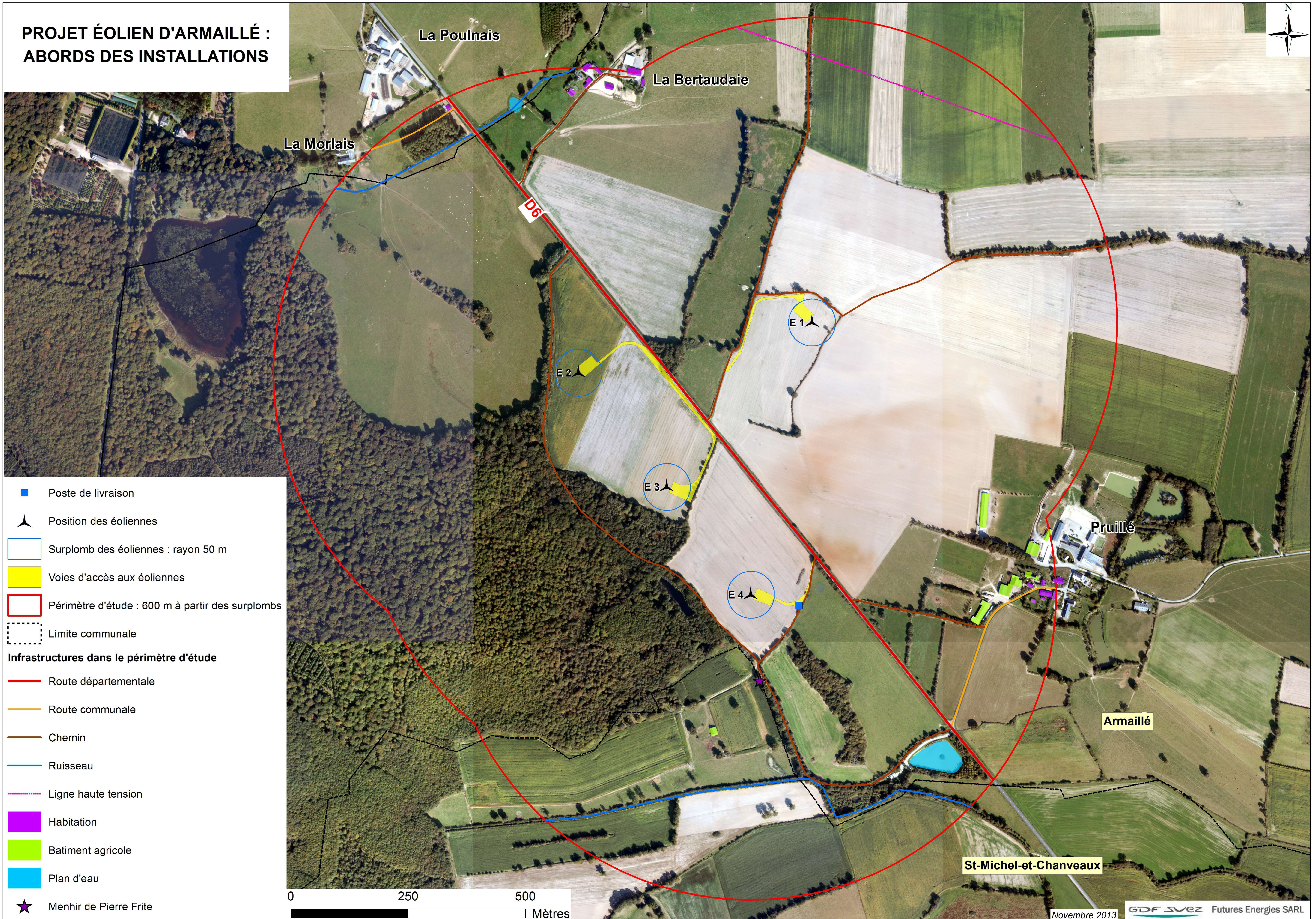
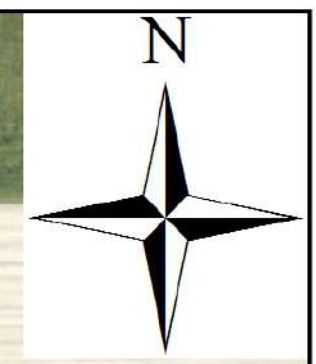


PROJET ÉOLIEN D'ARMAILLÉ : ABORDS DES INSTALLATIONS



- Poste de livraison
- ▲ Position des éoliennes
- Surplomb des éoliennes : rayon 50 m
- Voies d'accès aux éoliennes
- Périmètre d'étude : 600 m à partir des surplombs
- Limite communale
- Infrastructures dans le périmètre d'étude**
- Route départementale
- Route communale
- Chemin
- Ruisseau
- Ligne haute tension
- Habitation
- Batiment agricole
- Plan d'eau
- ★ Menhir de Pierre Frite

0 250 500
Mètres