

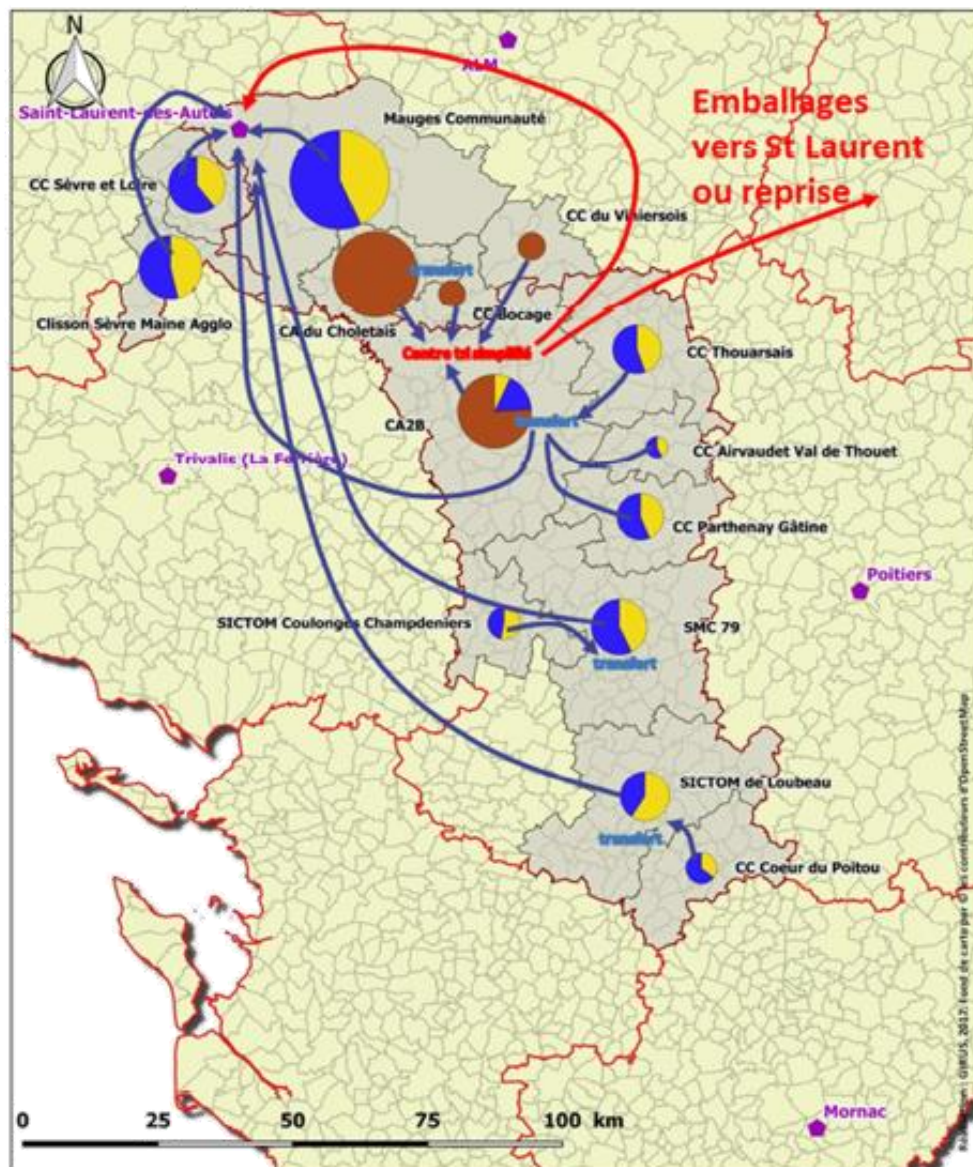
Annexe d'aide à la lecture des cartes peu lisibles de l'étude d'impact, Mémoire en réponse à l'avis de l'Inspection Générale de l'Environnement et du Développement Durable, publié le 8/12/2022.

Page de l'illustration concernée	Raison du caractère non lisible :	Correction proposée
P28 de l'étude d'impact	Image trop petite	<p>Image agrandie pour faciliter la lecture</p> <p>Tonnages annuels collectés selon consignes de tri</p> <ul style="list-style-type: none"> Multi-matériaux: 6 300 t Papiers: 3 000 t Emballages: 1 000 t Centres de tri: 200 t

P29 de l'étude d'impact

Image trop petite

Image agrandie pour faciliter la lecture



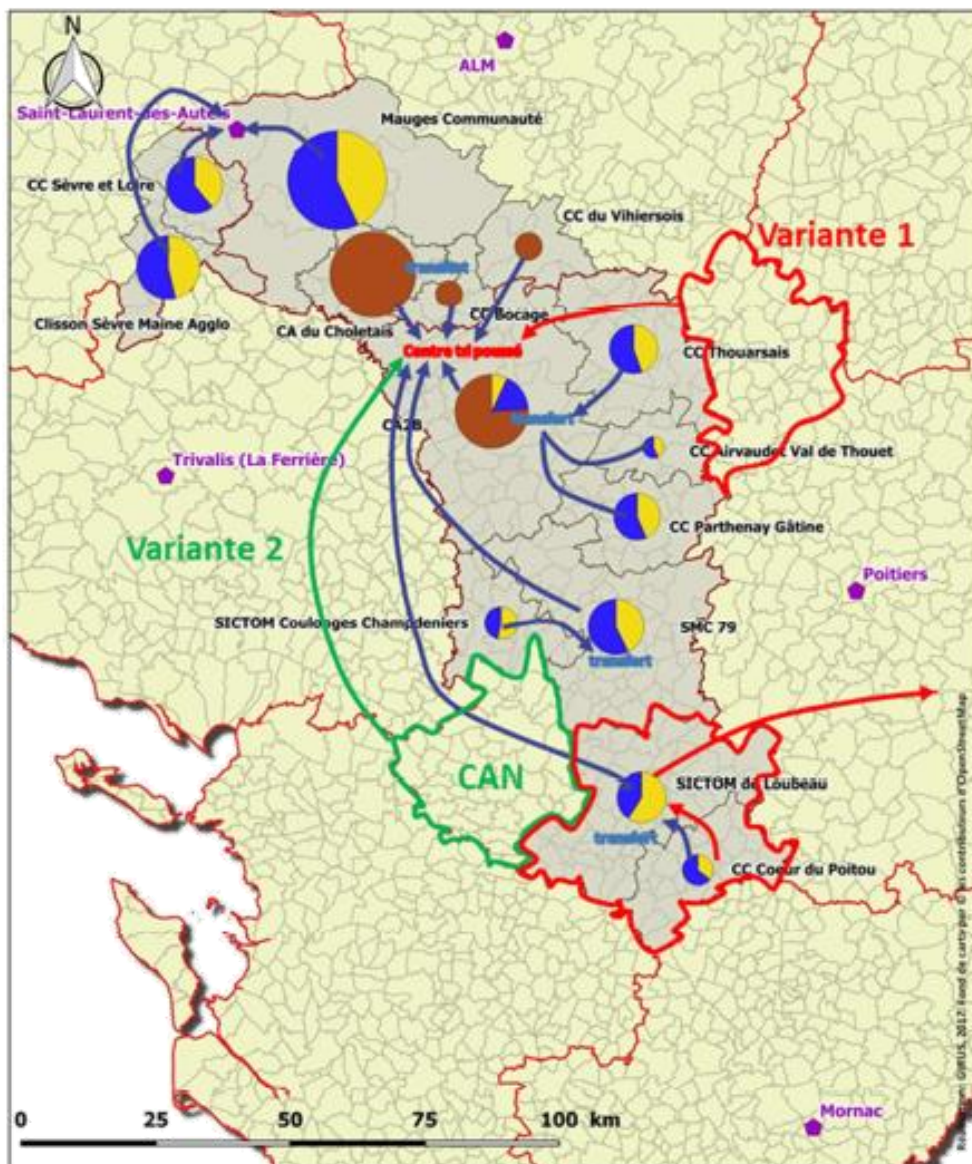
Tonnages annuels collectés selon consignes de tri



P30 de l'étude d'impact

Image trop petite

Image agrandie pour faciliter la lecture



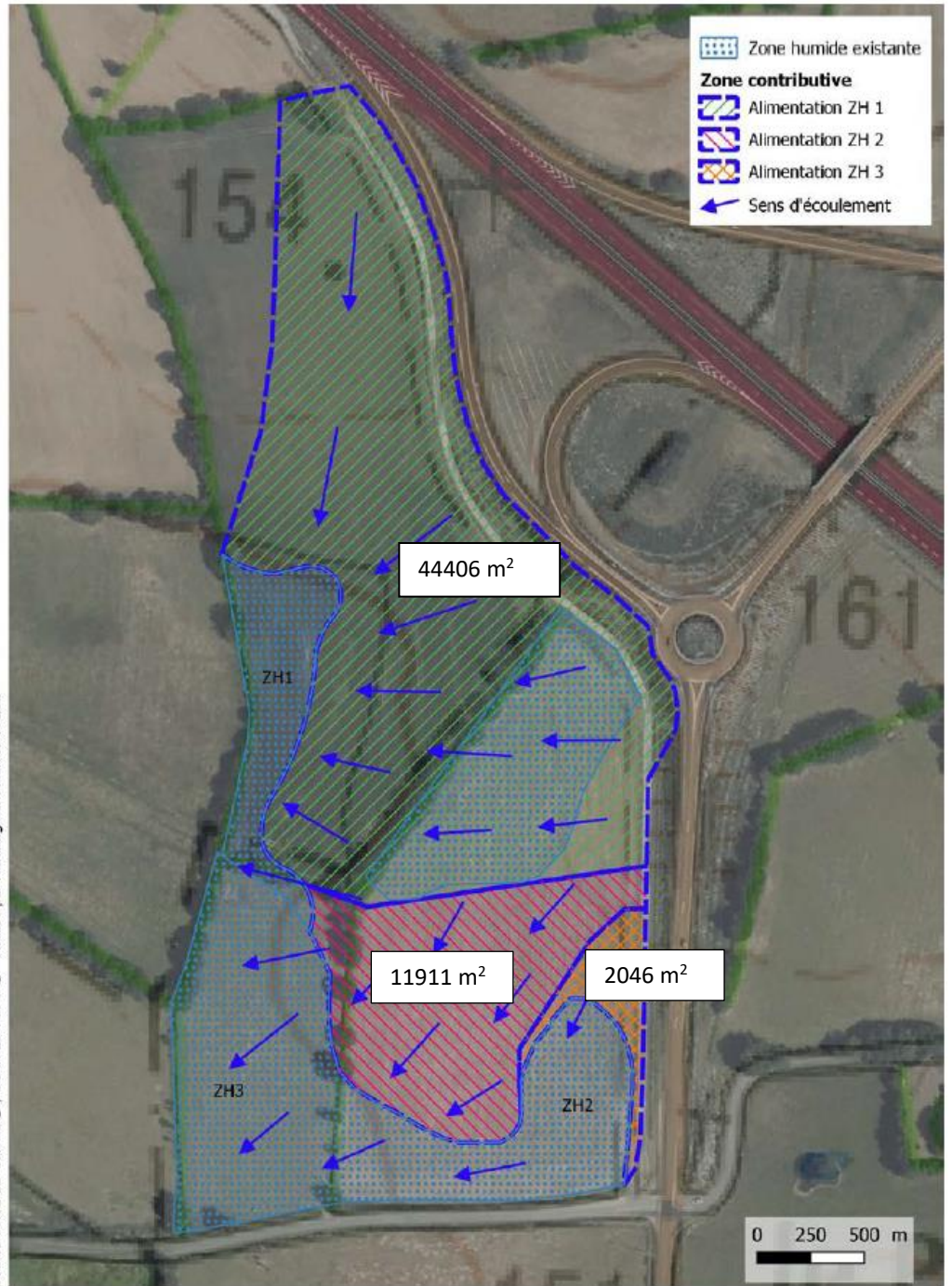
Tonnages annuels collectés selon consignes de tri



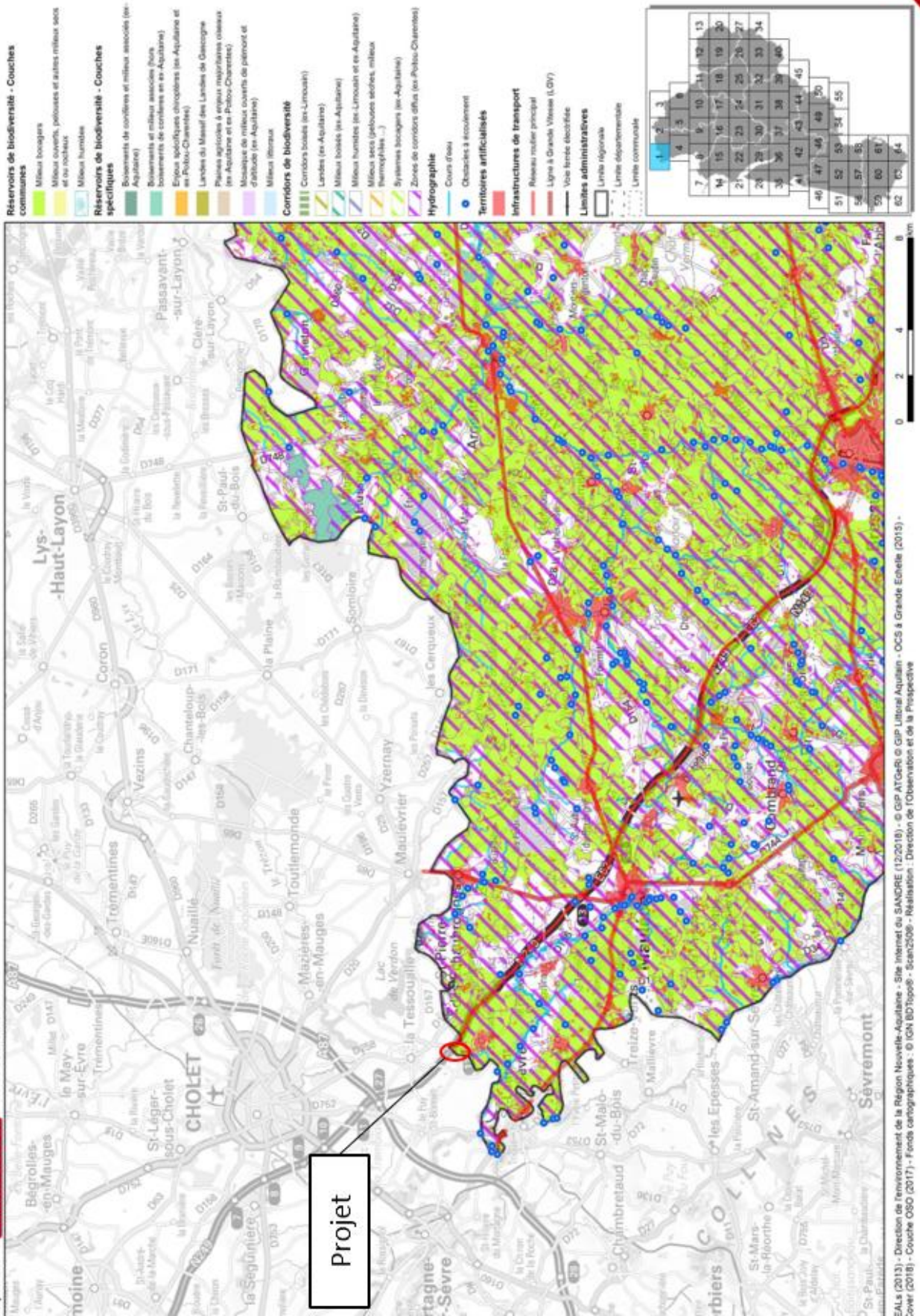
P41

Lecture des métrages

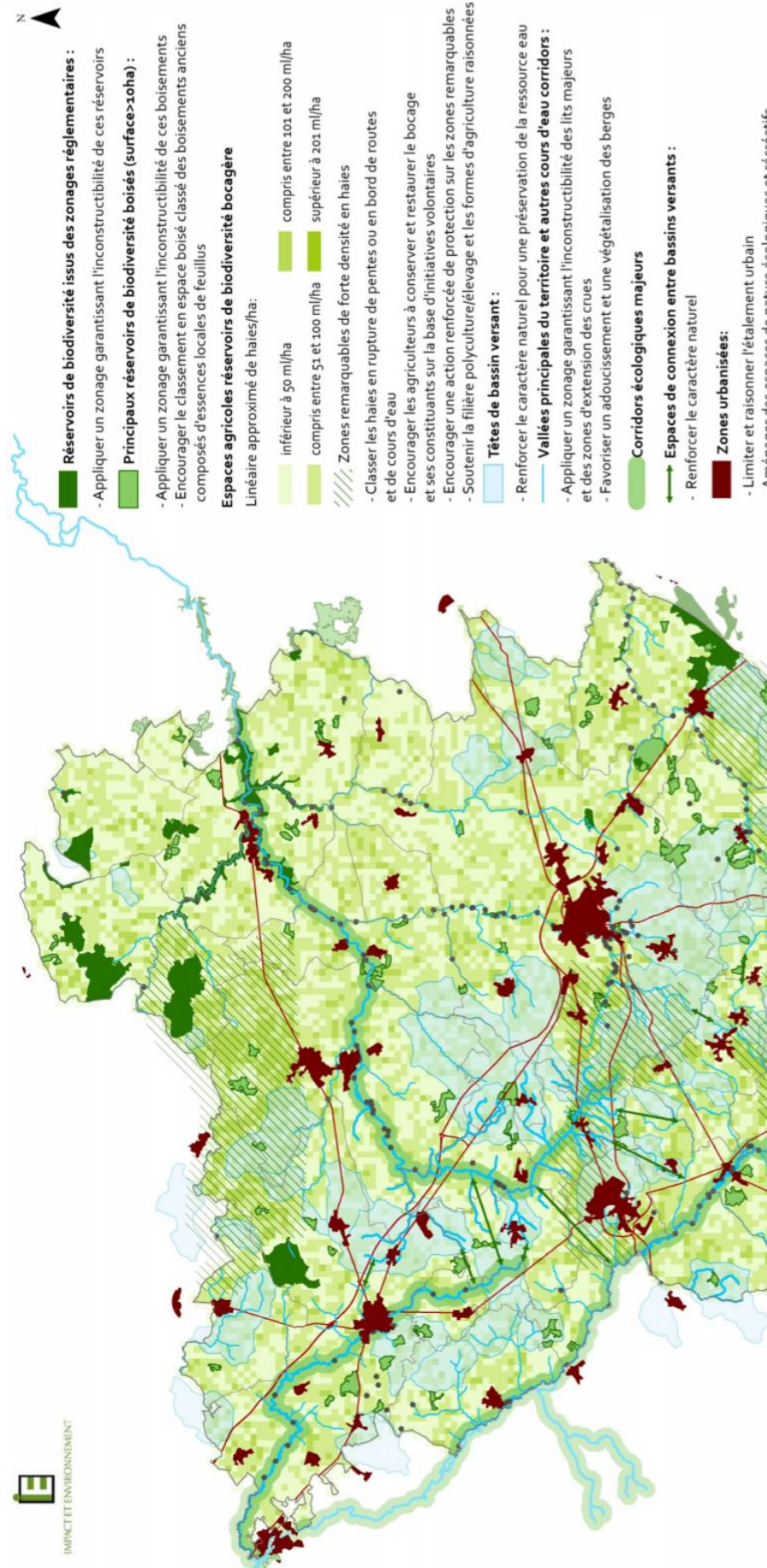
Reprise des métrages :



TRAME VERTE ET BLEUE
 Cartographie des composantes en Nouvelle-Aquitaine
 Carte n° 1 sur 64 1/150000ième



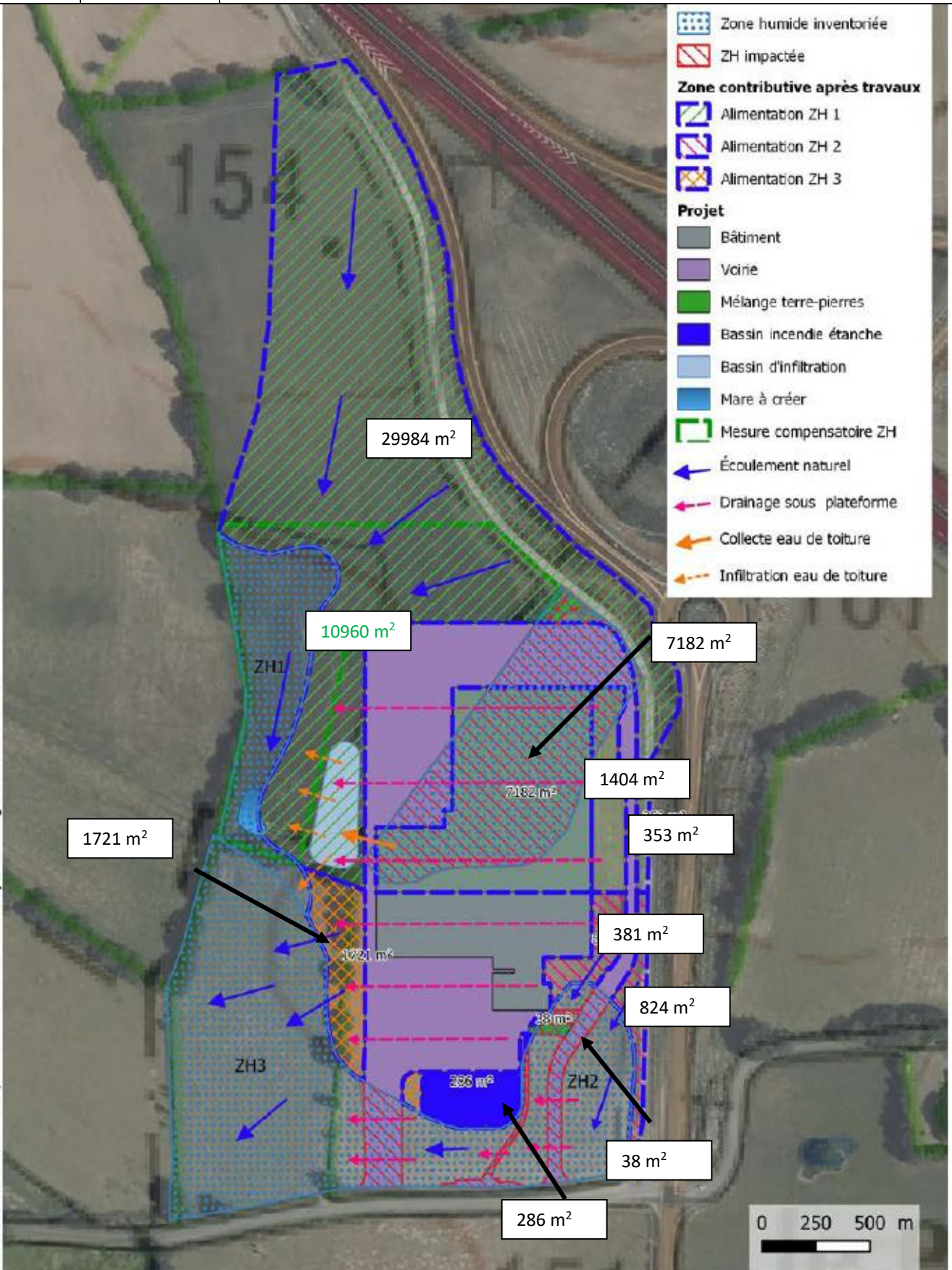
EAL (2013) - Direction de l'aménagement de la Région Nouvelle-Aquitaine - Site Internet du SANDRE (12/2018) - © GIP ATGER © GIP Littoral Aquitain - OCS à Grande Echelle (2013) - Jover (2018) - Couche OSG (2017) - Fonds cartographiques - © IGN BDTopo® - San2006 - Réalisation : Direction de l'Observation et de la Prospective



P207

Metrage pas
lisible

Reprise des métrages



Source : RGE BD ORTHO® / SCAN 25 TOPO® - Réalisé par Aménagement Pierres et Eau

P228	Intitulé des images pas nette	Image agrandie pour faciliter la lecture
------	-------------------------------	--



1 - Version concours



2 - Version dossier de conception



3 - Version noir



4 - Version anthracite

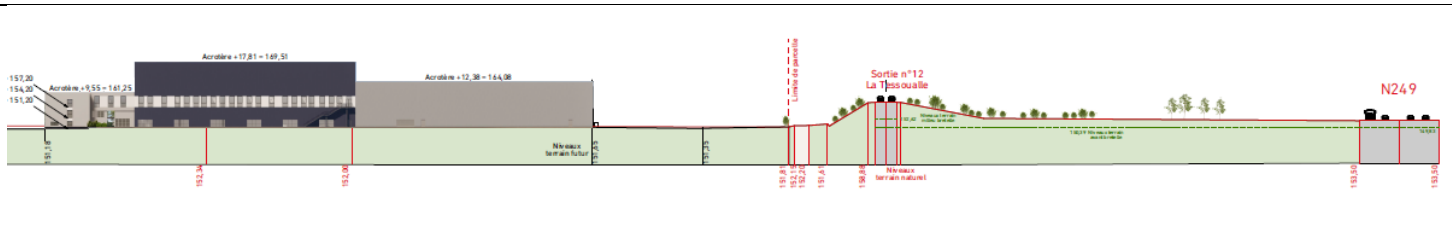


5 - Version sépia



6 - Version bordeaux

P228	Intitulé des images pas nette	Image agrandie pour faciliter la lecture
------	-------------------------------	--



P250	Texte de petite taille	Image agrandie pour faciliter la lecture
------	------------------------	--

BDLISA Base de Données des Limites de Systèmes Aquifères

Code de l'Entité Hydrogéologique locale **181AE01**

Nom de l'Entité Hydrogéologique **Socle métamorphique dans le bassin versant de la Sèvre nantaise de sa source à l'Ouin (inclus)**

Caractéristiques de l'entité

Nature :	6	Unité semi-perméable
Etat :	2	Entité hydrogéologique à nappe libre
Thème :	3	Socle
Type de milieu :	2	Fissuré
Origine de la construction :	1	Carte géologique ou hydrogéologique

Evolution entre la BDLISA V1 et la V2 :
Type de modification : Aucune modification

Est incluse dans l'Entité Hydrogéologique **181AE**
Socle du Massif Armorain dans le bassin versant de La Sèvre nantaise de sa source à l'Ouin (inclus)

Est incluse dans l'Entité Hydrogéologique **181**
Socle du Massif Armorain dans le bassin versant de la Sèvre Nantaise et ses affluents

Représentation de l'entité

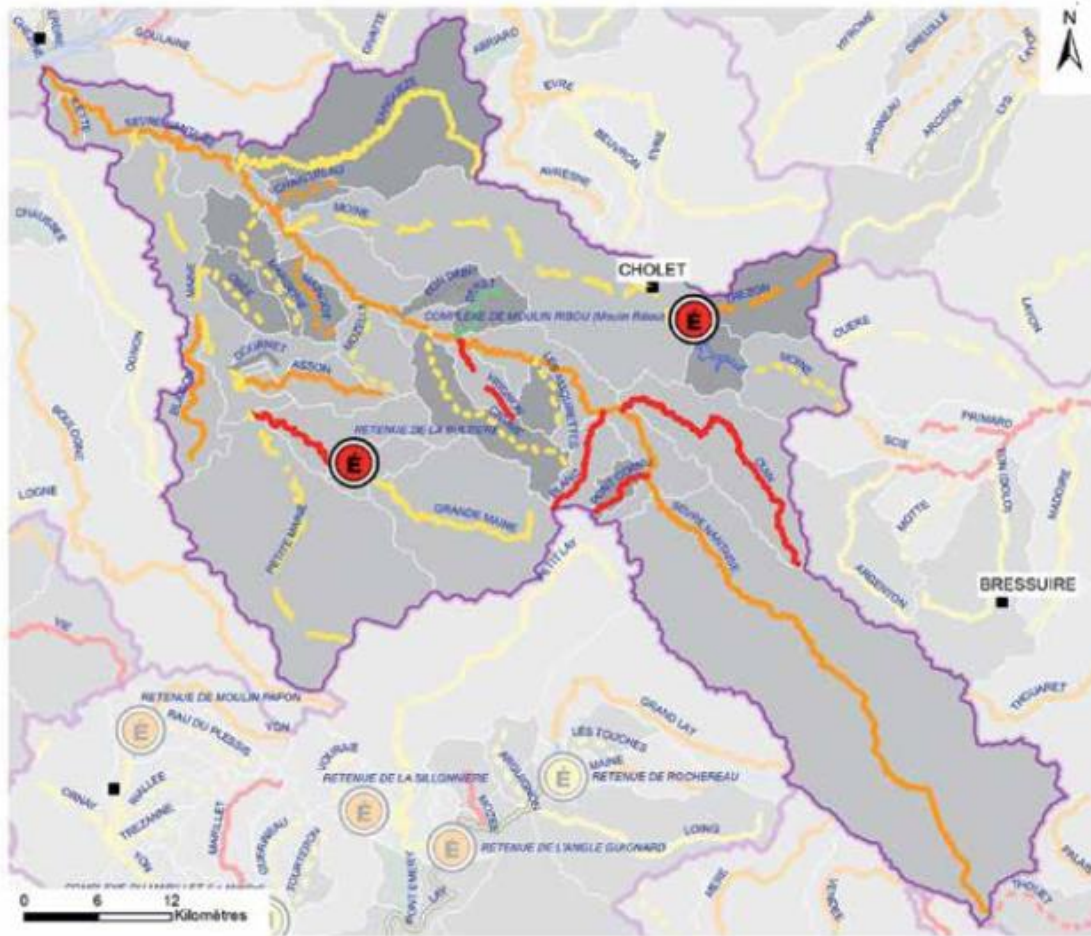
	Ordre 1
	Ordre 2
	Ordre 3
	Ordre 4-5
	Ordre 6-10
	Ordre 11-20
	Ordre 21+

Edition du 05/03/2018
 Référentiel BDLISA version 2 - Janvier 2018
 Source bibliographique : Rapport BRGM/RP-67489-FR
<https://bdlisa.eaufrance.fr/>
<http://www.sandre.eaufrance.fr>

BDLISA

P269	Carte floue	Carte issu du SAGE Sèvre Nantaise déjà floue dans le document initial. Carte agrandie depuis le document initial pour en faciliter un peu la lecture
------	-------------	--

Etat écologique 2011 des eaux de surface



Etat ou potentiel écologique et niveau de confiance de l'état

Cours d'eau

Etat					Niveau de confiance de l'état
Très bon	Bon	Moyen	Médiocre	Mauvais	
[Color-coded bars for water courses]					Élevé
[Color-coded bars for water courses]					Moyen
[Color-coded bars for water courses]					Faible

Cours d'eau (données 2010-2011)
Plans d'eau (données 2007 à 2011)
Eaux littorales (données 2007 à 2011)

Plans d'eau, estuaires et eaux côtières

Niveau de confiance de l'état	Etat ou potentiel écologique
Élevé (E)	Très bon (Cyan)
Moyen (M)	Bon (Vert)
Faible (F)	Moyen (Jaune)
	Médiocre (Orange)
	Mauvais (Rouge)
	Information non disponible (Gris)

MEFM MEA (Cercle gris)
MEN (Cercle noir)
MEFM MEA (Ligne noire)
Masse d'eau surfacique (Hachures)

Echéances des objectifs

[Gris foncé]	2015
[Gris moyen]	2021
[Gris clair]	2027
[Rose]	objectif moins strict
[Carré noir]	villes principales
[Ligne violette]	SAGE

© IFC CytTrAgE Loire-Bretagne 2009 - DDF - 20102010
Agence de l'eau Loire Bretagne

