



Liberté • Égalité • Fraternité

RÉPUBLIQUE FRANÇAISE

**Direction
Départementale
des Territoires**

MAINE-ET-LOIRE

Évaluation environnementale de la révision du PPRI des vals de Chalennes-sur-Loire à Orée d'Anjou

DDT 49

ÉcoVia

Siège : Europole de l'Arbois – Bât Marconi – Avenue Louis Philibert
13100 AIX EN PROVENCE

04 42 12 53 31 – contact@ecovia.fr – www.ecovia.fr

SIRET : 483 216 792 00026 – APE : 7112B

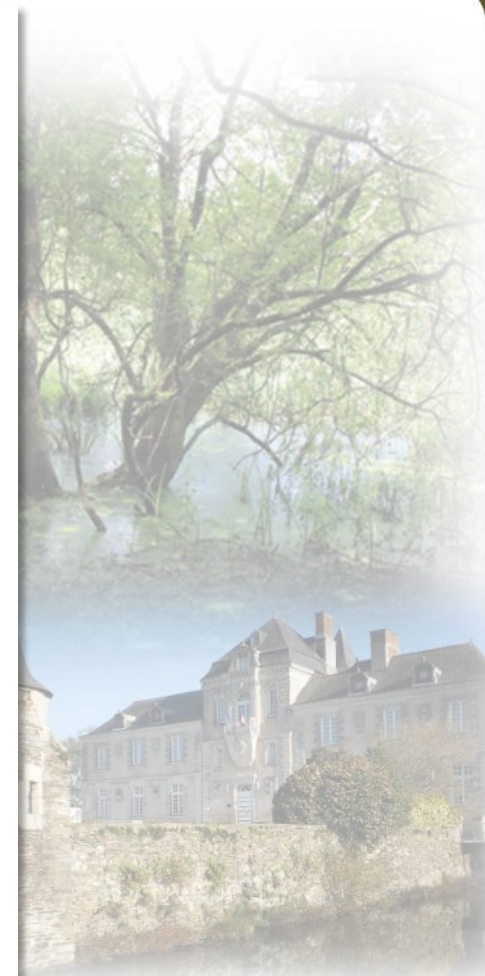
www.ecovia.fr





Ordre du jour

- Méthode d'évaluation environnementale
- Premiers éléments de diagnostic



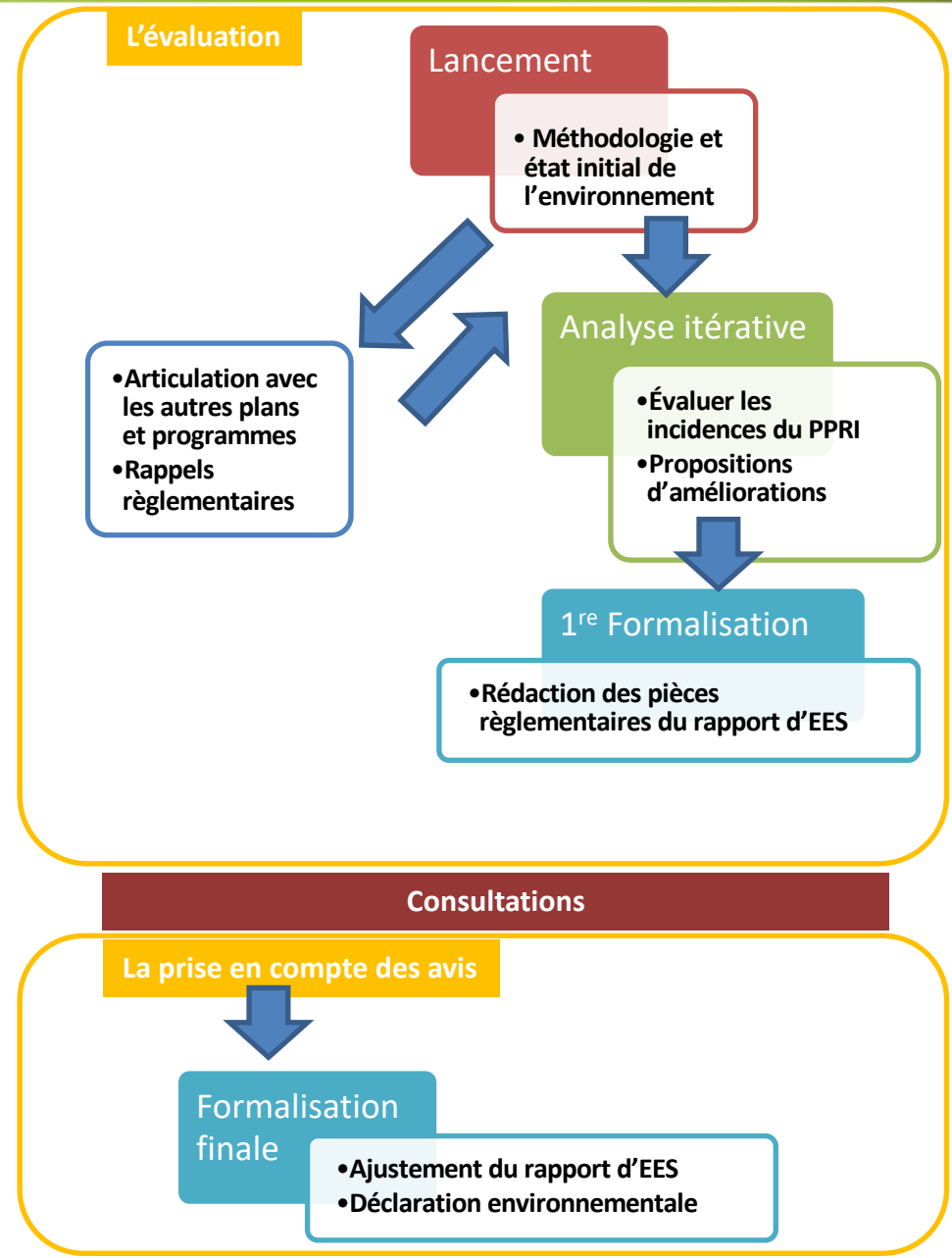


- Par décision du 2 octobre 2021, l'autorité environnementale a décidé de **soumettre la révision du PPRI à évaluation environnementale**, du fait notamment de :
 - l'importance des enjeux humains
 - l'existence sur l'essentiel de la zone inondable et à proximité, de sites Natura 2000, d'APPB, d'ENS, d'un bien UNESCO
 - étant souligné que le PPR peut participer à la préservation des zones naturelles sensibles lorsqu'elles correspondent à des zones inondables, mais que leur nouvelle définition moins restrictive (du fait de l'abaissement du lit de la Loire) ainsi que la limitation ou l'interdiction de construire sur d'autres zones peut **induire un report ou un développement d'urbanisation sur des zones sensibles**

Objectifs :

- **Accompagner** au plus près la DDT 49
- Sécuriser les **délais**
- Répondre aux **attentes réglementaires** et intégrer de manière transversale les autres thématiques environnementales

article R122-20, version en vigueur



1. Résumé non technique
2. EIE
3. Articulation
4. Analyse des incidences
5. Justification des choix
6. Indicateurs de suivi

Une organisation méthodologique en trois étapes

État initial de l'environnement

- Milieux naturels et biodiversité
- Paysages
- Consommation d'espace
- Nuisances
- Pollutions
- Risques naturels et technologiques
- ...

Analyse des documents-cadres (SRADDET, SDAGE, PGRI, SAGE, SRC, PAPI...)

Évaluation itérative des documents

PPRI (zonage, règlement...)

Formalisation du rapport environnemental

Définition des enjeux
Scénario fil de l'eau

Servira de base à

Intégration
par les
rédacteurs

Règlement,
zonage

Analyses
itératives

Formalisation d'une
note aux rédacteurs

Évaluation
des
incidences

Notes itératives

Qualitatives
Quantitatives

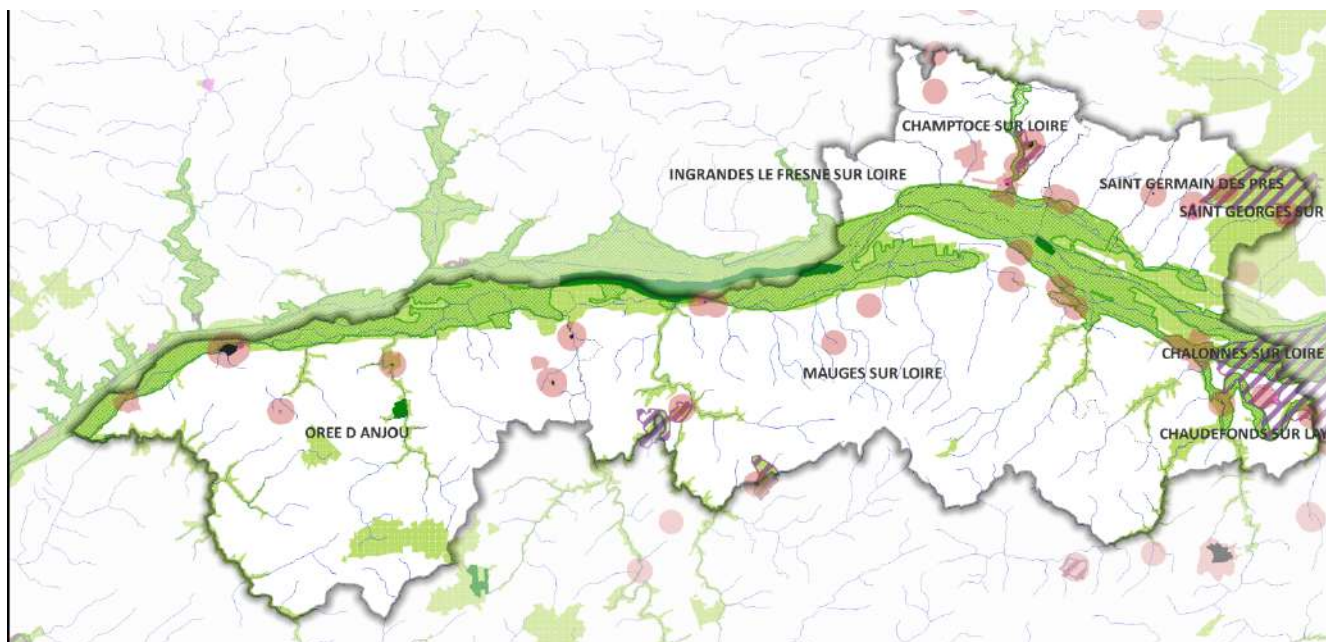
Définition des
mesures
d'évaluation,
d'intégration, de
compensation

Résumé non technique
EIE
Articulation
Analyse des incidences
Justification des choix
Indicateurs de suivi



Patrimoine naturel et bâti

- Un territoire dominé par les espaces agricoles, mais comptant également un important réseau de zones humides
- De nombreux périmètres de gestion, de protection et d'inventaires sont présents sur le territoire. (2 sites Natura 2000, 11 ENS, 37 ZNIEFF, 1 ZICO)
 - *Préserver les milieux agronaturels, notamment ceux en zone d'expansion des crues et les zones humides*
 - *Privilégier les solutions fondées sur la nature*
- Un patrimoine bâti riche et reconnu (75 monuments historiques, 12 sites inscrits et classés)
 - *Préserver le caractère paysager et architectural du territoire*



ÉTAT INITIAL DE L'ENVIRONNEMENT
DE LA RÉVISION DES PPRI

PPRI



Synthèse du patrimoine

Éléments de repère :

- Périmètre de la révision du PPRI
- Périmètre communal
- Cours d'eau

Périmètres de sensibilités
environnementales :

- Périmètre de protections environnementales
- Périmètre de gestion
- Inventaire patrimonial

Périmètres de protection du patrimoine

- Site classé
- Site inscrit
- Monument historique
- Périmètre de protection de monument historique

Sources : INPN, Atlas des patrimoines, BD Carthage, ADMIN EXPRESS
Fond : ESRI World Topo.



EcoVia - 12/2022

- Des ressources en eau fragiles et sous pression
 - Des masses d'eau fragilisées (masses d'eau superficielles en état écologique moyen à mauvais, quatre masses d'eau souterraine en état chimique médiocre et deux masses d'eau souterraine en état quantitatif médiocre)
 - Territoire en zone vulnérable aux nitrates et en zone sensible à l'eutrophisation
 - Des usages tournés majoritairement vers l'eau potable (73 % en 2019)
 - Un assainissement collectif organisé autour de 10 STEP, toutes conformes en 2020
 - **Restaurer le cycle de l'eau et réduire la distance entre point de chute et retour au milieu naturel**
 - **Favoriser les aménagements végétalisés (noues, fossés) et la réduction de l'imperméabilisation des sols en milieu urbain**

- 4 carrières en activité
- Une forte production d'énergie des EPCI, éolien en tête ; en croissance
- Des consommations d'énergie relativement faibles, mais en hausse, et dominées par le transport, le résidentiel et l'industrie

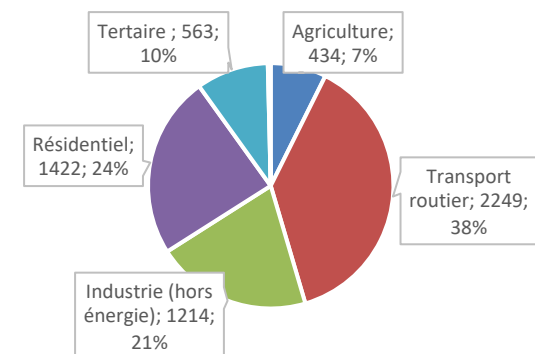
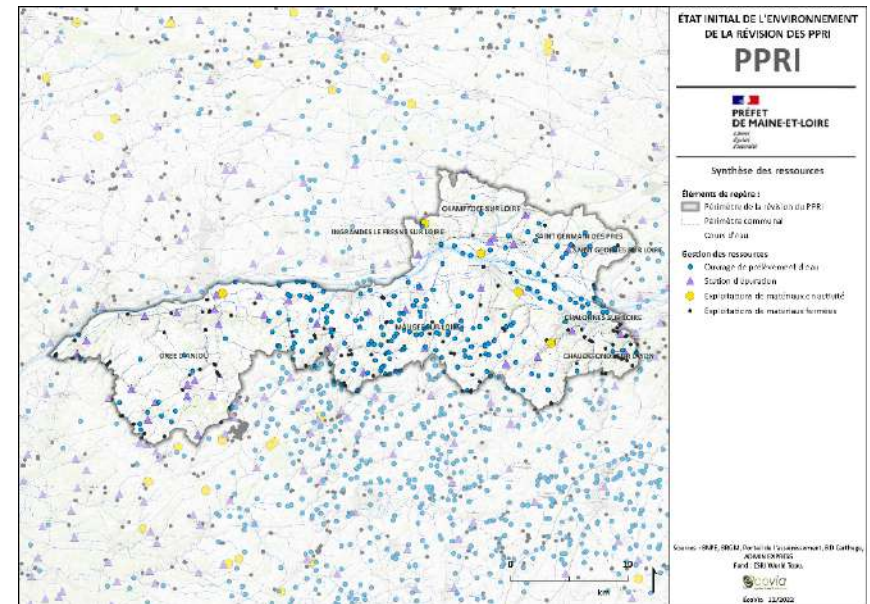
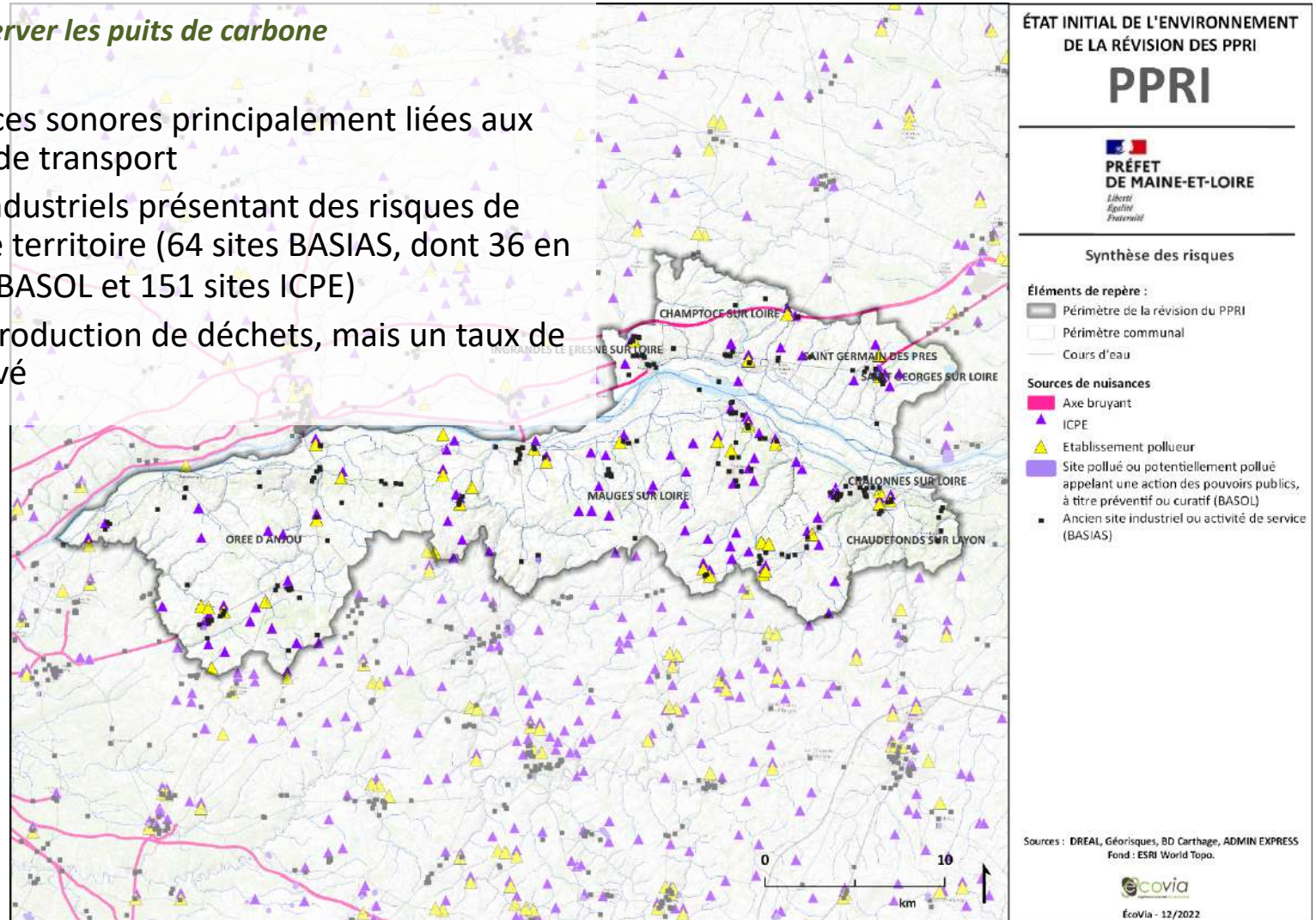


Figure 3. Consommation d'énergie par secteur en 2018, en GWh (source : Terristory, Air Pays de la Loire)

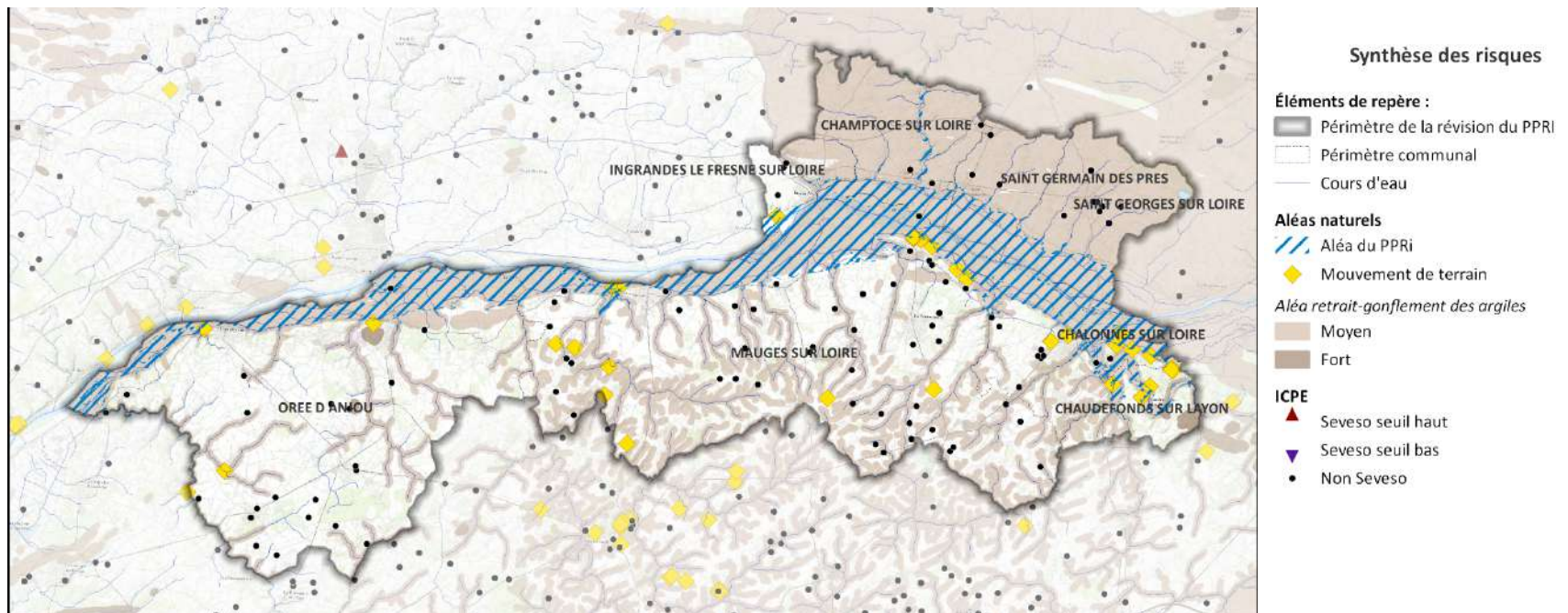
- Des émissions de GES et polluants relativement élevées, surtout issues de l'agriculture et des transports

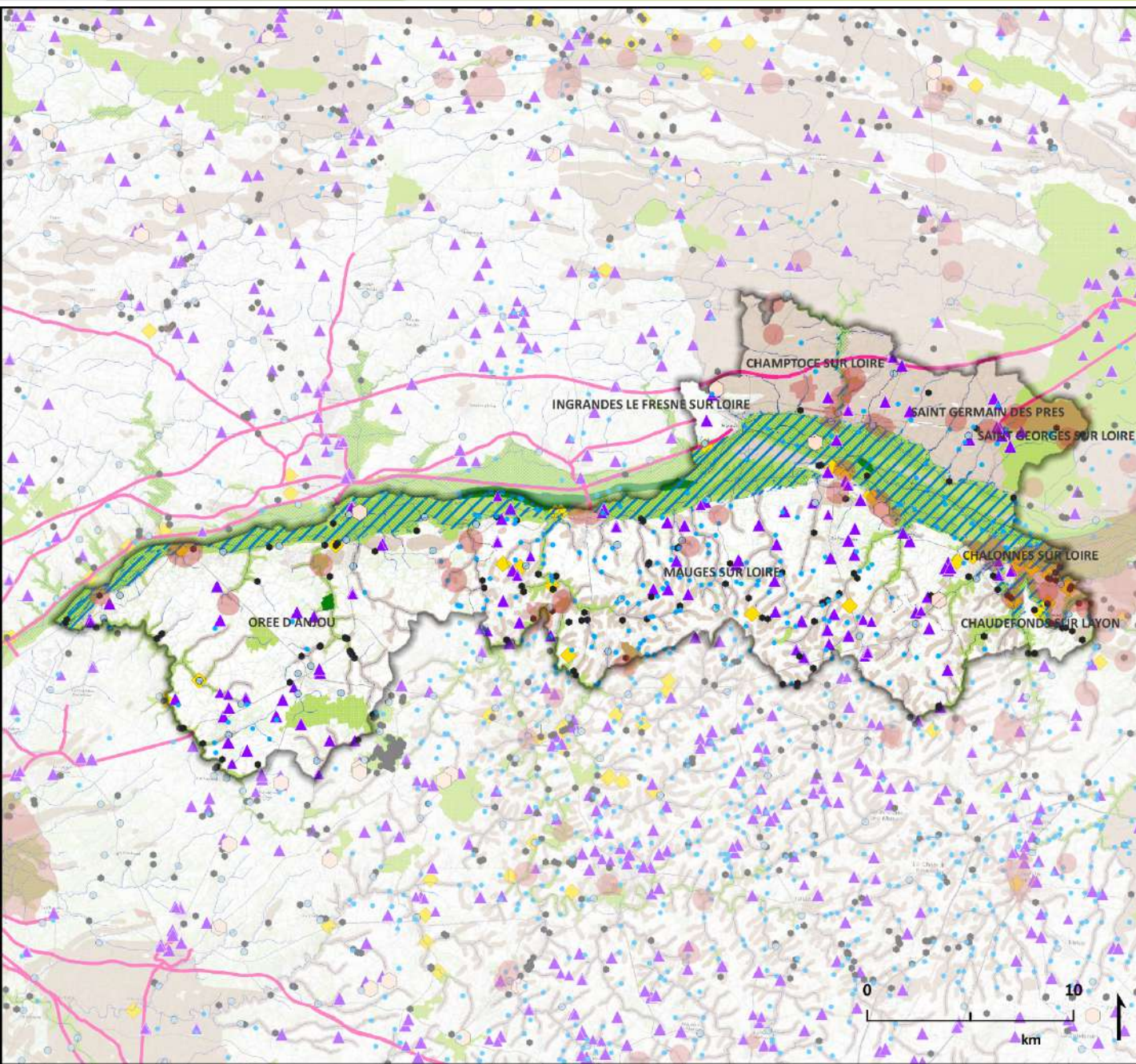
➤ *Préserver les puits de carbone*

- Des nuisances sonores principalement liées aux infrastructures de transport
- Des sites industriels présentant des risques de pollutions sur le territoire (64 sites BASIAS, dont 36 en activité, 4 sites BASOL et 151 sites ICPE)
- Une forte production de déchets, mais un taux de valorisation élevé



- Territoire soumis à différents risques naturels
 - Inondations par crue, remontée de nappe
 - Mouvements de terrain (cavités, retrait-gonflement des argiles)
 - Autres risques (séismes, radon, feu de forêt)
 - Deux PPRI en vigueur, un PAPI, 6 PCS
- Quelques risques technologiques (151 ICPE – dont 35 soumises à autorisation, transport de matières dangereuses)
 - *Maitriser l'urbanisation afin de ne pas augmenter le nombre de personnes exposées*
 - *Réduire l'aléa : préserver et restaurer les milieux naturels, limiter l'imperméabilisation*





ÉTAT INITIAL DE L'ENVIRONNEMENT DE LA RÉVISION DES PPRI

PPRI



Synthèse

Éléments de repère :

- Périimètre de la révision du PPRI
- Périimètre communal
- Cours d'eau

Périimètres de sensibilités environnementales :

- Périimètre de protections environnementales
- Périimètre de gestion
- Inventaire patrimonial
- Périimètre de protection du patrimoine bâti

Risques et nuisances

- Aléa inondation du PPRI
- Aléa retrait-gonflement des argiles (fort ou moyen)
- Mouvement de terrain
- Secteurs d'information sur les sols (SIS)
- Site industriel (ICPE, IREP)
- Axe bruyant

Sources : INPN, DREAL, Géorisques, BRGM, BNPE, Portail de l'assainissement, BD Carthage, ADMIN EXPRESS
Fond : ESRI World Topo.



Proposition d'enjeux et synthèse

À valider

Thématiques	Enjeux	Levier PPRI	Niveau de l'enjeu sur le territoire
Milieux naturels	Préserver les milieux naturels, notamment ceux en zone d'expansion des crues et les zones humides Privilégier les solutions fondées sur la nature (noues végétalisées, etc.)	Fort	Fort
Ressource espace	Maitriser l'urbanisation et préserver les milieux agricoles et naturels	Fort	Moyen
Paysages et patrimoine	Préserver le caractère paysager et architectural du territoire	Faible	Moyen
Ressource en eau	Restaurer le cycle de l'eau et réduire la distance entre point de chute et retour au milieu naturel Favoriser les aménagements végétalisés (noues, fossés) et la réduction de l'imperméabilisation des sols en milieu urbain	Moyen	Moyen
Risques	Maitriser l'urbanisation afin de ne pas augmenter le nombre de personnes exposées Réduire l'aléa : préserver et restaurer les milieux naturels, limiter l'imperméabilisation	Fort	Fort
Ressources minérales		Faible	Faible
Nuisances et pollution de l'air		Faible	Faible
Déchets		Faible	Faible
Sites et sols pollués		Faible	Faible
Énergie	Préserver les puits de carbone	Faible	Moyen



Liberté • Égalité • Fraternité

RÉPUBLIQUE FRANÇAISE

Direction
Départementale
des Territoires

MAINE-ET-LOIRE

Merci de votre collaboration

Pour tous renseignements complémentaires

Patrice GOYER

p.goyer@ecovia.fr

Yann BELEY

y.beley@ecovia.fr

Marion REYNAUD

m.reynaud@ecovia.fr

04 42 12 53 31

www.ecovia.fr

