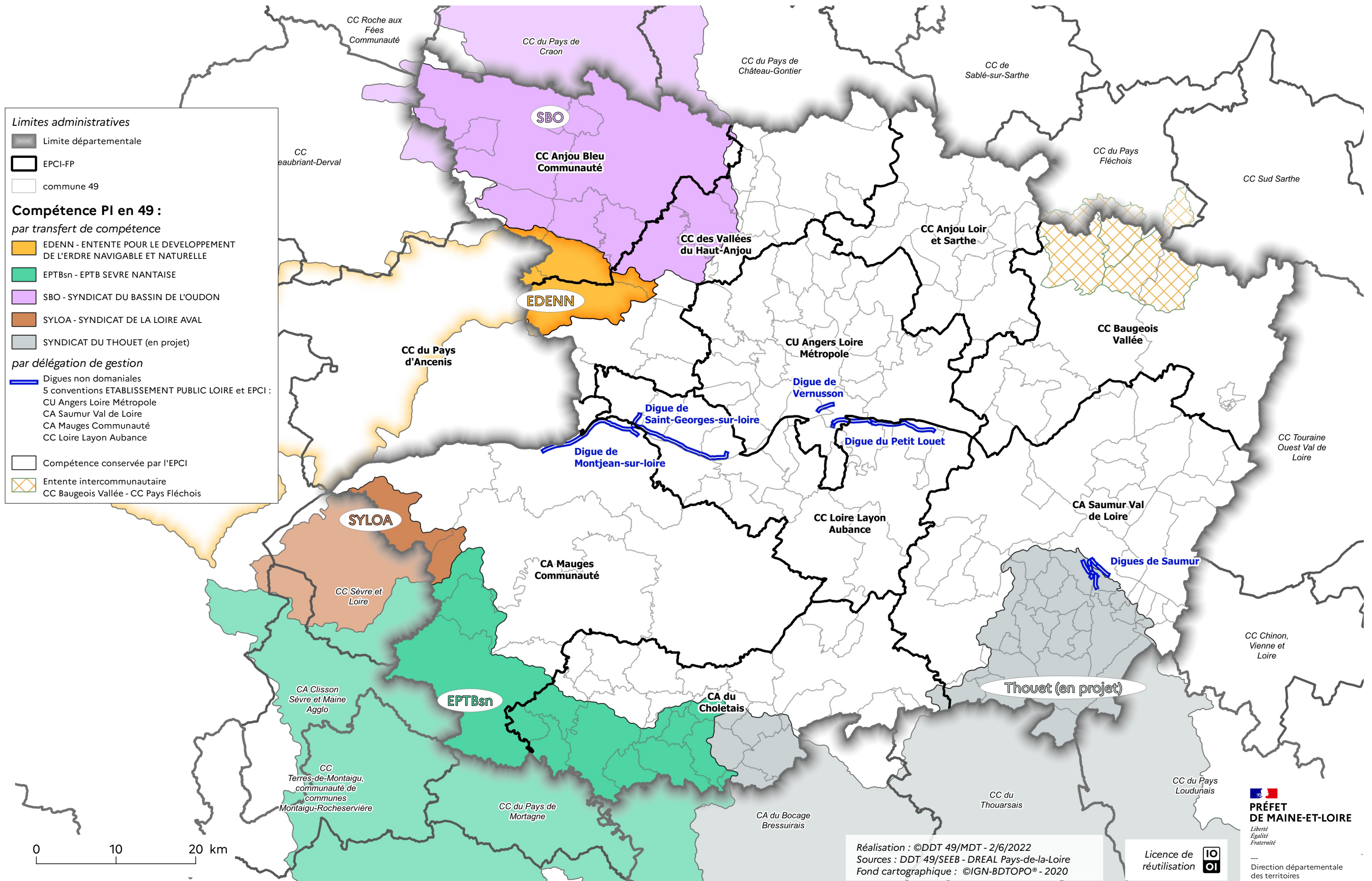


GESTION DES MILIEUX AQUATIQUES ET PRÉVENTION DES INONDATIONS - GEMAPI - MAINE-ET-LOIRE

Exercice de la compétence PI - au 1er janvier 2022



Limites administratives

- Limite départementale
- EPCI-FP
- commune 49

Compétence PI en 49 :

par transfert de compétence

- EDENN - ENTENTE POUR LE DEVELOPPEMENT DE L'ERDRE NAVIGABLE ET NATURELLE
- EPTBsn - EPTB SEVRE NANTAISE
- SBO - SYNDICAT DU BASSIN DE L'ODON
- SYLOA - SYNDICAT DE LA LOIRE AVAL
- SYNDICAT DU THOUET (en projet)

par délégation de gestion

- Digues non domaniales
- 5 conventions ETABLISSEMENT PUBLIC LOIRE et EPCI :
 - CU Angers Loire Métropole
 - CA Saumur Val de Loire
 - CA Mauges Communauté
 - CC Loire Layon Aubance

Compétence conservée par l'EPCI

Entente intercommunautaire
CC Baugeois Vallée - CC Pays Fléchois

0 10 20 km

Réalisation : ©DDT 49/MDT - 2/6/2022
Sources : DDT 49/SEEB - DREAL Pays-de-la-Loire
Fond cartographique : ©IGN-BDTopo® - 2020

Licence de réutilisation

PRÉFET DE MAINE-ET-LOIRE
Liberté
Égalité
Fraternité
Direction départementale des territoires