

Demande de dérogation à la réglementation sur les espèces protégées - Carrières de l'Orchère - Annexes - Janvier 2013

Le Crapaud commun a donc été observé dans ou à proximité immédiate de toutes les pièces d'eau prospectées avec des populations en nombre important sur le plan d'eau n°5 situé au sud de la carrière (cf. **carte page 99 du rapport**). Les coteaux boisés jouxtant ce dernier sont tout à fait propices au développement de l'espèce qui a été contactée à maintes reprises sur les chemins forestiers menant à la pièce d'eau.

Les plus importants effectifs de Grenouille agile ainsi que des indices de reproduction avérés ont été observés sans surprise dans la mare la plus proche de ces boisements, la mare numéro n°1 située à l'extrémité sud de l'aire de prospection (cf. **carte page 99 du rapport**).

Les Grenouilles vertes et rieuses ont été détectées sur deux des quatre pièces d'eau mais tout laisse à croire qu'elles sont présentes sur l'ensemble des mares.

Enfin, le Péloodyte ponctué semble bien présent sur les mares situées en périphérie nord-est de la carrière de l'Orchère à proximité immédiate d'habitations de la Petite et de la Grande Brosse (mares 2 et 4). L'espèce est connue pour apprécier le bâti humain pour sa phase terrestre (interstices de murs, caves, pièces humides...).

Demande de dérogation à la réglementation sur les espèces protégées - Carrières de l'Orchère - Annexes - Janvier 2013

Annexe 24 – Résultats des inventaires « plaques » pour les reptiles :

	Date	Heure	Climat	Espèce	Quantité	observateurs
Plaque 1	24 avril 2012	11h15 / 12h20	temps nuageux, vent faible	<i>Zamenis longissimus (Laurenti, 1768)</i>	1 individu	Loïc BELLION, Tiphaine HEUGAS et Michaël LEROY

	Date	Heure	Climat	Espèce	Quantité	Observateurs
Plaque 2	5 juin 2012	9h15	temps pluvieux, pas de vent	<i>Podarcis muralis (Laurenti 1768)</i>	1 individu	Loïc BELLION et Tiphaine HEUGAS

	Date	heure	climat	Espèce	Quantité	observateurs
Plaque 3	16 mai 2012	9h53	temps beau, vent faible	<i>Natrix maura (Linnaeus, 1758)</i>	1 individu	Loïc BELLION et Tiphaine HEUGAS
	22 mai 2012	11h41	temps beau, vent moyen	<i>Natrix maura (Linnaeus, 1758)</i>	3 individus	Loïc BELLION, Tiphaine HEUGAS et Michaël LEROY
				<i>Podarcis muralis (Laurenti 1768)</i>	1 individu	
24 avril 2012	11h15/12h20	temps nuageux, vent faible	<i>Podarcis muralis (Laurenti 1768)</i>	1 mue	Loïc BELLION, Tiphaine HEUGAS et Michaël LEROY	

	Date	heure	climat	Espèce	Quantité	observateurs
Plaque 4	5 juin 2012	11h50	Temps pluvieux, pas de vent	<i>Hierophis viridiflavus (Lacépède, 1789)</i>	1 adulte	Loïc BELLION et Michaël LEROY

	Date	Heure	climat	Espèce	Quantité	observateurs
Plaque 6	5 juin 2012	10h45	Temps pluvieux, pas de vent	<i>Hierophis viridiflavus (Lacépède, 1789)</i>	1 adulte	Loïc BELLION et Michaël LEROY

	Date	heure	climat	Espèce	Quantité	observateurs
Plaque 7	24 avril 2012	11h15/12h20	Temps nuageux, vent faible	<i>Podarcis muralis (Laurenti 1768)</i>	1 individu	Loïc BELLION, Tiphaine HEUGAS et Michaël LEROY

	Date	Heure	Climat	Espèce	Quantité	Observateur
Plaque 8	05 juin 2012	9h50	Temps pluvieux, pas de vent	<i>Podarcis muralis (Laurenti 1768)</i>	1 individu	Loïc BELLION et Michaël LEROY

Annexe 25 – Commentaires et cartes des prospections reptiles :

Le protocole « plaque » :

Les résultats détaillés du protocole sont présentés dans l'annexe précédente. Le tableau suivant synthétise ces résultats :

	Date	Heure	Climat	Espèce	Quantité	Observateurs
Plaque 9	21 juin 2012	10h15	Temps ensoleillé, peu de vent	<i>Hierophis viridiflavus</i> (Lacépède, 1789)	1 individu	LEROY Michaël
				<i>Natrix maura</i> (Linnaeus, 1758)	1 individu	
	26 juin 2012	10h35	Temps couvert à pluvieux, vent faible	<i>Hierophis viridiflavus</i> (Lacépède, 1789)	1 individu	LEROY Michaël
				<i>Natrix maura</i> (Linnaeus, 1758)	1 individu	
				<i>Zamenis longissimus</i> (Laurenti, 1768)	1 individu	
	2 juillet 2012	11h00	Temps nuageux, vent faible	<i>Hierophis viridiflavus</i> (Lacépède, 1789)	1 individu	LEROY Michaël et GUERIF Stéphane
				<i>Lacerta bilineata</i> Daudin, 1802	1 individu	
				<i>Podarcis muralis</i> (Laurenti 1768)	1 individu	
	18 juillet 2012	9h50	Beau temps, vent faible	<i>Lacerta bilineata</i> Daudin, 1802	1 individu	LEROY Michaël
				<i>Podarcis muralis</i> (Laurenti 1768)	1 individu	
24 avril 2012	11h15/12h20	Temps nuageux, vent faible	<i>Lacerta bilineata</i> Daudin, 1802	1 individu	Loïc BELLION, Tiphaine HEUGAS et Michaël LEROY	
			<i>Podarcis muralis</i> (Laurenti 1768)	1 individu		

	Liste exhaustives de espèces contactées par point	Effectifs maximum observés en un relevé
Plaque 1	<i>Zamenis longissimus</i> (Laurenti, 1768)	1 individu
Plaque 2	<i>Podarcis muralis</i> (Laurenti 1768)	1 individu
Plaque 3	<i>Natrix maura</i> (Linnaeus, 1758)	3 individus
	<i>Podarcis muralis</i> (Laurenti 1768)	1 individu
Plaque 4	<i>Hierophis viridiflavus</i> (Lacépède, 1789)	1 individu
Plaque 5	R.A.S.	
Plaque 6	<i>Hierophis viridiflavus</i> (Lacépède, 1789)	1 individu
Plaque 7	<i>Podarcis muralis</i> (Laurenti 1768)	1 individu
Plaque 8	<i>Podarcis muralis</i> (Laurenti 1768)	1 individu
Plaque 9	<i>Hierophis viridiflavus</i> (Lacépède, 1789)	1 individu
	<i>Lacerta bilineata</i> (Daudin, 1802)	1 individu
	<i>Natrix maura</i> (Linnaeus, 1758)	1 individu
	<i>Podarcis muralis</i> (Laurenti 1768)	1 individu
	<i>Zamenis longissimus</i> (Laurenti, 1768)	1 individu
Plaque 10	<i>Podarcis muralis</i> (Laurenti 1768)	1 individu

	Date	Heure	Climat	Espèce	Quantité	Observateurs
Plaque 10	16 mai 2012	9h53	Beau temps, vent faible	<i>Podarcis muralis</i> (Laurenti 1768)	1 individu	Loïc BELLION et Tiphaine HEUGAS
	5 juin 2012	10h05	Temps pluvieux, pas de vent	<i>Podarcis muralis</i> (Laurenti 1768)	1 individu	Loïc BELLION et Michaël LEROY

Malgré trois années de prospections (2009, 2010 et 2011), il aura fallu attendre les investigations complémentaires menées en 2012 pour découvrir une nouvelle espèce de reptile sur le site de l'Orchère, la Couleuvre d'Esculape (*Zamenis longissimus*). Néanmoins, au regard du nombre d'observations de l'espèce effectuée dans le cadre du protocole « plaque », cette espèce semble moins commune que les autres serpents contactés sur le site.

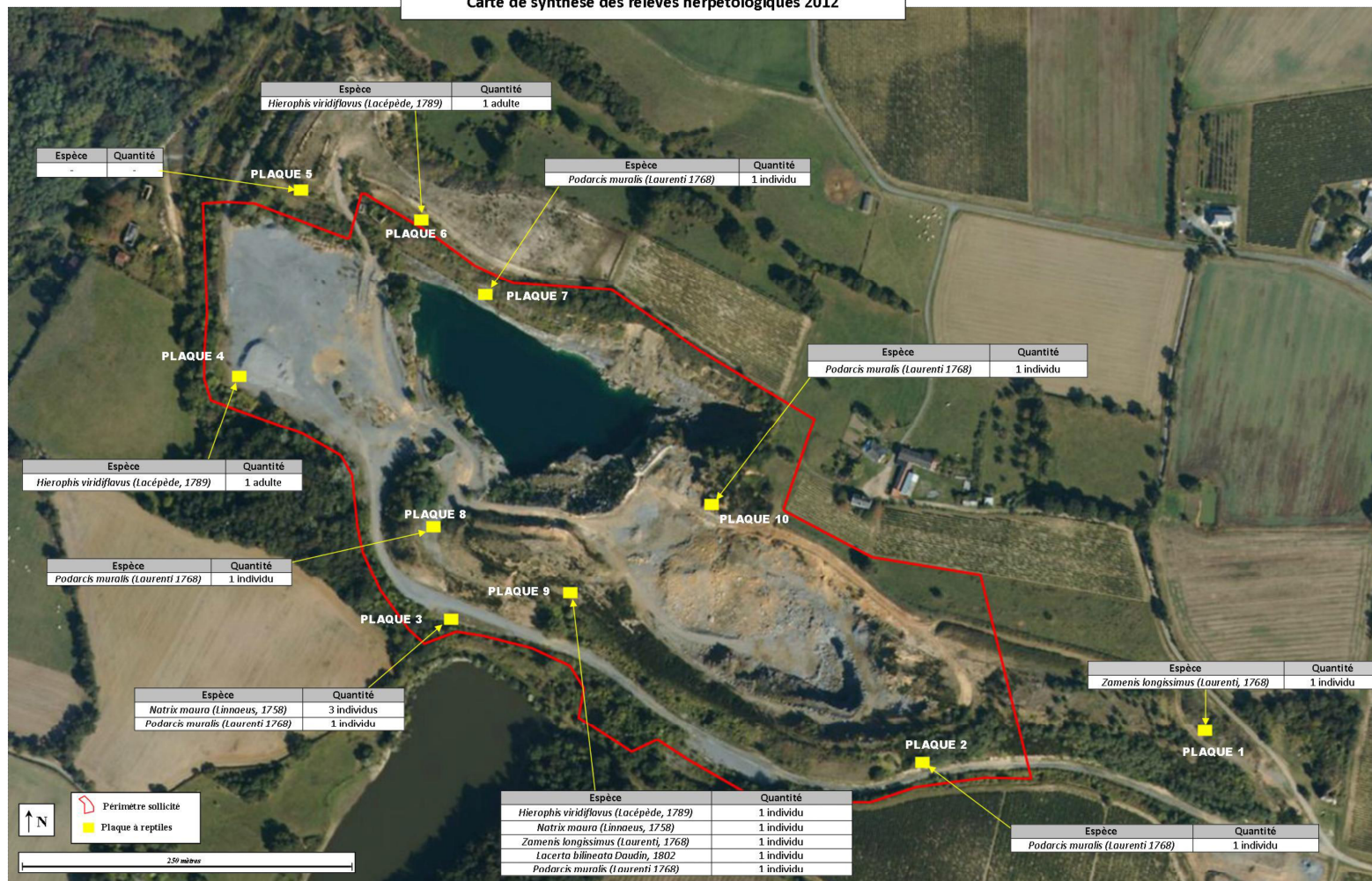
Les plaques 9 et 3 semblent se démarquer des autres de façon assez prononcée en présentant des quantités et/ou une richesse spécifique nettement plus importante.

La Couleuvre à collier observée en 2009 n'a pas été recontactée sous les plaques mises en place tandis que les lézards semblent omniprésents sur le site.

La cartographie suivante localise ces résultats.

Demande de dérogation à la réglementation sur les espèces protégées - Carrières de l'Orchère - Annexes - Janvier 2013

Carte de synthèse des relevés herpétologiques 2012



CPIE Loire et Mauges - Maison de Pays, BP 50048, 49602 BEAUPREAU Cedex

205

Les observations ponctuelles de reptiles sur le site :

Des observations fortuites de reptiles ont pu être réalisées lors des divers cheminements sur la carrière. **C'est ainsi que lors des prospections amphibiens menées le soir du 27 mars 2012, une Couleuvre vipérine a pu être observée dans l'eau du bassin présent dans le fond de la carrière de l'Orchère.**

Par ailleurs, les prospections menées à la recherche des imagos de la Cordulie à corps le long des haies ont permis de constater sans surprise la Couleuvre verte et jaune.

Les cheminements répétés sur l'ensemble du site ont également permis d'observer à maintes reprises et en tout point du site des Lézards de murailles et, dans une moindre mesure, des Lézards verts.

Demande de dérogation à la réglementation sur les espèces protégées - Carrières de l'Orchère - Annexes - Janvier 2013

Annexe 26 – Résultats des IPA réalisés pour les oiseaux :

Date	Heure	Climat	Espèce	Quantité	Code Atlas	Observateur
3 mai 2012	20h50 - 21h	Env. 16°C, temps orageux	<i>Alectoris rufa</i> L.	1 mâle chanteur	3	Tiphaine Heugas
			<i>Anas platyrhynchos</i> L.	1 mâle en vol		
			<i>Corvus monedula</i> L.	env. 10		
			<i>Cuculus canorus</i> L.	1 mâle chanteur	3	
			<i>Erethacus rubecula</i> L.	1 mâle chanteur	3	
			<i>Falco tinnunculus</i> L.	1	8	
			<i>Luscinia megarhynchos Brehm</i>	1 mâle chanteur	3	
			<i>Phylloscopus collybita Vieillot</i>	1 mâle chanteur	3	
			<i>Sylvia communis Latham</i>	1	8	
			<i>Troglodytes troglodytes</i> L.	1 mâle chanteur	3	
11 juin 2012	8h39 - 8h44	Env. 13°C, nuageux	<i>Colomba palumbus</i> L.	1 mâle chanteur	3	Tiphaine Heugas
			<i>Corvus corone</i> L. subsp. <i>Corone</i>	2 en vol		
			<i>Corvus monedula</i> L.	3 en vol		
			<i>Emberiza cirius</i> L.	1 mâle chanteur	3	
			<i>Hippolais polyglotta Vieillot</i>	1 mâle chanteur	3	
			<i>Phylloscopus collybita Vieillot</i>	1 mâle chanteur	5	
			<i>Prunella modularis</i> L.	1 mâle chanteur	3	
			<i>Troglodytes troglodytes</i> L.	1 mâle chanteur	5	
			<i>Turdus merula</i> L.	1 mâle chanteur	5	
			<i>Turdus philomelos Brehm</i>	1 mâle chanteur	5	
17 août 2012	9h55 - 10h	Temps clair	<i>Colomba palumbus</i> L.	1		Tiphaine Heugas
			<i>Corvus corone</i> L. subsp. <i>Corone</i>	env.50		
			<i>Corvus frugilegus</i> L.	env.20		
			<i>Corvus monedula</i> L.	env. 150		
			<i>Cyanistes caeruleus</i> L.	2		
			<i>Delichon urbicum</i> L.	3 en vol		
			<i>Dendrocopos major</i> L.	1		
			<i>Falco tinnunculus</i> L.	1 femelle		
			<i>Fringilla coelebs</i> L.	1 mâle		
			<i>Garrulus glandarius</i> L.	1		
<i>Parus major</i> L.	3					
<i>Streptopelia turtur</i> L.	1					

CPIE Loire et Mauges - Maison de Pays, BP 50048, 49602 BEAUPREAU Cedex

207

Demande de dérogation à la réglementation sur les espèces protégées - Carrières de l'Orchère - Annexes - Janvier 2013

Date	Heure	Climat	Espèce	Quantité	Code Atlas	Observateur
3 mai 2012	20h35 - 20h45	Env. 16°C, temps orageux	<i>Anas platyrhynchos</i> L.	1		Tiphaine Heugas
			<i>Corvus monedula</i> L.	env. 30		
			<i>Cuculus canorus</i> L.	4 mâles chanteur	3	
			<i>Fringilla coelebs</i> L.	1 mâle chanteur	3	
			<i>Luscinia megarhynchos Brehm</i>	3 mâles chanteurs	3	
			<i>Phylloscopus collybita Vieillot</i>	1 mâle chanteur	3	
			<i>Picus viridis</i> L.	1		
			<i>Strix aluco</i> L.	1 mâle chanteur	3	
			<i>Sylvia communis Latham</i>	1 mâle chanteur	3	
			<i>Turdus merula</i> L.	7 mâles chanteurs	3	
<i>Turdus philomelos Brehm</i>	1 mâle chanteur	3				
11 juin 2012	8h49 - 8h54	Env. 13°C, nuageux	<i>Carduelis cannabina</i> L.	2 mâles chanteurs	3	Tiphaine Heugas
			<i>Corvus frugilegus</i> L.	1		
			<i>Corvus monedula</i> L.	> 50		
			<i>Luscinia megarhynchos Brehm</i>	1 mâle chanteur	3	
			<i>Phylloscopus collybita Vieillot</i>	2 mâles chanteurs	5	
			<i>Streptopelia turtur</i> L.	1 mâle chanteur	3	
			<i>Sylvia atricapilla</i> L.	2 mâles chanteurs	3	
			<i>Troglodytes troglodytes</i> L.	1 mâle chanteur	3	
			<i>Turdus merula</i> L.	2 mâles chanteurs	5	
			17 août 2012	9h20 - 9h25	Temps clair	
<i>Colomba oenas</i> L.	1					
<i>Colomba palumbus</i> L.	1 en vol					
<i>Cyanistes caeruleus</i> L.	1					
<i>Fringilla coelebs</i> L.	4 en vol					
<i>Hirundo rustica</i> L.	5 en vol					
<i>Phylloscopus collybita Vieillot</i>	1					
<i>Picus viridis</i> L.	1					

Date	Heure	Climat	Espèce	Quantité	Code Atlas	Observateur				
3 mai 2012	20h20 - 20h30	Env. 16°C, temps orageux	<i>Corvus corone</i> L. subsp. <i>Corone</i>	1		Tiphaine Heugas				
			<i>Corvus monedula</i> L.	> 30						
			<i>Cuculus canorus</i> L.	2 mâles chanteurs	3					
			<i>Hippolais polyglotta Vieillot</i>	1 mâle 1 femelle	8					
			<i>Parus major</i> L.	1 mâle chanteur	3					
			<i>Phylloscopus collybita Vieillot</i>	2 mâles chanteurs	3					
			<i>Tachybaptus ruficollis Pallas</i>	1						
			<i>Turdus merula</i> L.	1 mâle chanteur	3					
			<i>Turdus philomelos Brehm</i>	1 mâle chanteur	3					
			11 juin 2012	9h - 9h05	Env. 13°C, nuageux		<i>Colomba palumbus</i> L.	3 en vol		Tiphaine Heugas
<i>Corvus corone</i> L. subsp. <i>Corone</i>	> 10									
<i>Corvus monedula</i> L.	> 30									
<i>Fringilla coelebs</i> L.	1 mâle chanteur	3								
<i>Phylloscopus collybita Vieillot</i>	1 mâle chanteur	5								
<i>Sylvia atricapilla</i> L.	1 mâle chanteur	3								
<i>Troglodytes troglodytes</i> L.	1 mâle chanteur	3								
<i>Turdus merula</i> L.	1									
11 juin 2012	9h - 9h05	Temps clair				<i>Turdus philomelos Brehm</i>	1 mâle chanteur	5	Tiphaine Heugas	
						<i>Colomba palumbus</i> L.	2			
			<i>Corvus corone</i> L. subsp. <i>Corone</i>	env.50						
			<i>Corvus frugilegus</i> L.	env.20						
			<i>Corvus monedula</i> L.	env. 150						
			<i>Fringilla coelebs</i> L.	4						
			<i>Parus major</i> L.	1						
			<i>Phylloscopus collybita Vieillot</i>	2						
			<i>Tachybaptus ruficollis Pallas</i>	2 adultes et 2 juv.	13					

CPIE Loire et Mauges - Maison de Pays, BP 50048, 49602 BEAUPREAU Cedex

208

Date	Heure	Climat	Espèce	Quantité	Code Atlas	Observateur
3 mai 2012	21h27 - 21h37	Env. 16°C, nuageux - faible pluie	<i>Cuculus canorus</i> L.	1 mâle chanteur	3	Tiphaine Heugas
			<i>Sylvia atricapilla</i> L.	1 mâle chanteur	3	
			<i>Luscinia megarhynchos Brehm</i>	2 mâles chanteurs	3	
			<i>Turdus philomelos Brehm</i>	1 mâle chanteur	3	
			<i>Turdus merula</i> L.	2 mâles chanteurs	3	
			<i>Corvus corone</i> L. subsp. <i>Corone</i>	1		
11 juin 2012	9h10 - 9h15	Env. 13°C, faible pluie	<i>Cettia cetti Temminck</i>	1 mâle chanteur	3	Tiphaine Heugas
			<i>Colomba palumbus</i> L.	1 en vol		
			<i>Corvus corone</i> L. subsp. <i>Corone</i>	1		
			<i>Delichon urbicum</i> L.	> 20 en vol		
			<i>Hippolais polyglotta Vieillot</i>	1 mâle chanteur	3	
			<i>Phylloscopus collybita Vieillot</i>	1 mâle chanteur	3	
			<i>Prunella modularis</i> L.	1 mâle chanteur	3	
			<i>Sitta europaea</i> L.	1 mâle chanteur	3	
17 août 2012	9h08 - 9h13	Temps clair	<i>Sylvia atricapilla</i> L.	1 mâle chanteur	3	Tiphaine Heugas
			<i>Anas platyrhynchos</i> L.	> 8		
			<i>Chroicocephalus ridibundus</i> L.	7 en vol		
			<i>Colomba palumbus</i> L.	1		
			<i>Corvus corone</i> L. subsp. <i>Corone</i>	env.50		
			<i>Corvus frugilegus</i> L.	env.20		
			<i>Corvus monedula</i> L.	env. 150		
			<i>Fringilla coelebs</i> L.	3 en vol		
			<i>Garrulus glandarius</i> L.	1		
			<i>Parus major</i> L.	1		
			<i>Picus viridis</i> L.	1		

Date	Heure	Climat	Espèce	Quantité	Code Atlas	Observateur
3 mai 2012	21h10 - 21h20	Env. 16°C, nuageux - faible pluie	<i>Cuculus canorus</i> L.	1 mâle chanteur	3	Tiphaine Heugas
			<i>Hippolais polyglotta Vieillot</i>	2 mâles chanteurs	3	
			<i>Luscinia megarhynchos Brehm</i>	2 mâles chanteurs	3	
			<i>Phasianus colchicus</i> L.	1 mâle chanteur	3	
			<i>Sylvia atricapilla</i> L.	2 mâles chanteurs	3	
			<i>Sylvia communis</i> Latham	1 mâle chanteur	3	
			<i>Troglodytes troglodytes</i> L.	1 mâle chanteur	3	
			<i>Turdus merula</i> L.	2 mâles chanteurs	3	
			<i>Turdus philomelos Brehm</i>	1 mâle chanteur	3	
			11 juin 2012	9h14 - 9h19	Env. 13°C, faible pluie	
<i>Corvus monedula</i> L.	> 30					
<i>Delichon urbicum</i> L.	4 en vol					
<i>Parus major</i> L.	1					
<i>Phoenicurus ochruros Gmelin</i>	1 mâle chanteur	3				
<i>Phylloscopus collybita Vieillot</i>	1 mâle chanteur	3				
<i>Prunella modularis</i> L.	1 mâle chanteur	3				
<i>Sitta europaea</i> L.	1 mâle chanteur	3				
<i>Streptopelia turtur</i> L.	1 mâle chanteur	3				
<i>Sylvia atricapilla</i> L.	1 mâle chanteur	5				
<i>Troglodytes troglodytes</i> L.	2 mâles chanteurs	5				
17 août 2012	8h55 - 9h	Temps clair				<i>Corvus monedula</i> L.
			<i>Falco subbuteo</i> L.	1 en vol		
			<i>Falco tinnunculus</i> L.	3 juv	13	
			<i>Fringilla coelebs</i> L.	5 en vol		
			<i>Parus major</i> L.	1		
			<i>Phoenicurus ochruros Gmelin</i>	1 mâle 1 juv.	13	
			<i>Phylloscopus collybita Vieillot</i>	3		
<i>Picus viridis</i> L.	1					

Date	Heure	Climat	Espèce	Quantité	Code Atlas	Observateur
3 mai 2012	21h45 - 21h55	Nuageux	<i>Burhinus oedicephalus</i> L.	1		Tiphaine Heugas
			<i>Corvus monedula</i> L.	> 50		
			<i>Cuculus canorus</i> L.	1 mâle chanteur	3	
			<i>Luscinia megarhynchos Brehm</i>	3 mâles chanteurs	3	
11 juin 2012	9h30 - 9h35	Env. 13°C, faible pluie	<i>Cuculus canorus</i> L.	1 mâle chanteur	3	Tiphaine Heugas
			<i>Cyanistes caeruleus</i> L.	1		
			<i>Parus major</i> L.	1		
			<i>Phylloscopus collybita Vieillot</i>	1 mâle chanteur	3	
			<i>Sylvia atricapilla</i> L.	2 mâles chanteurs	3	
			<i>Turdus merula</i> L.	1 mâle chanteur	3	
17 août 2012	10h05 - 10h10	Temps clair	<i>Aegithalos caudatus</i> L.	> 4 juv.		Tiphaine Heugas
			<i>Columba palumbus</i> L.	1		
			<i>Hirundo rustica</i> L.	3 en vol		
			<i>Parus major</i> L.	1		
			<i>Troglodytes troglodytes</i> L.	1		
			<i>Turdus philomelos Brehm</i>	1		

Date	Heure	Climat	Espèce	Quantité	Code Atlas	Observateur
3 mai 2012	21h57 - 22h07	Nuageux	<i>Luscinia megarhynchos Brehm</i>	1 mâle chanteur	3	Tiphaine Heugas
			<i>Burhinus oedicephalus</i> L.	> 3		
			<i>Alectoris rufa</i> L.	1 mâle chanteur	3	
11 juin 2012	9h40 - 9h45	Env. 13°C, faible pluie	<i>Luscinia megarhynchos Brehm</i>	1 mâle chanteur	5	Tiphaine Heugas
			<i>Parus major</i> L.	1		
			<i>Phylloscopus collybita Vieillot</i>	1 mâle chanteur	3	
			<i>Turdus merula</i> L.	1		
			<i>Emberiza citrulus</i> L.	1 mâle chanteur	3	
			<i>Cyanistes caeruleus</i> L.	2		
			<i>Sylvia atricapilla</i> L.	1 mâle chanteur	3	
			<i>Cuculus canorus</i> L.	1 mâle chanteur	3	
			<i>Alectoris rufa</i> L.	1 mâle chanteur	5	
			<i>Garrulus glandarius</i> L.	1		
17 août 2012	8h25 - 8h30	Temps clair	<i>Erithacus rubecula</i> L.	1		Tiphaine Heugas
			<i>Troglodytes troglodytes</i> L.	1		
			<i>Streptopelia turtur</i> L.	2		
			<i>Carduelis chloris</i> L.	2 en vol		
			<i>Columba palumbus</i> L.	1		

Demande de dérogation à la réglementation sur les espèces protégées - Carrières de l'Orchère - Annexes - Janvier 2013

Date	Heure	Climat	Espèce	Quantité	Code Atlas	Observateur
3 mai 2012	22h15 - 22h25	Nuageux	<i>Tyto alba Scopoli</i>	1 femelle		Tiphaine Heugas
			<i>Burhinus oedincnemus L.</i>	2		
			<i>Luscinia megarhynchos Brehm</i>	1 mâle chanteur	3	
			<i>Strix aluco L.</i>	1 mâle 1 femelle	4	
11 juin 2012	9h50 - 9h55	Env. 13°C, faible pluie	<i>Emberiza cirius L.</i>	1 mâle chanteur	3	Tiphaine Heugas
			<i>Luscinia megarhynchos Brehm</i>	1 mâle chanteur	5	
			<i>Hippolais polyglotta Vieillot</i>	2 mâles chanteurs	3	
			<i>Turdus merula L.</i>	3		
			<i>Cuculus canorus L.</i>	1 mâle chanteur	3	
			<i>Streptopelia turtur L.</i>	1 mâle chanteur	3	
17 août 2012	8h36 - 8h41	Temps clair	<i>Columba palumbus L.</i>	4 en vol		Tiphaine Heugas
			<i>Picus viridis L.</i>	1		
			<i>Carduelis chloris L.</i>	1 en vol		
			<i>Corvus corone L. subsp. Corone</i>	1 en vol		
			<i>Certhia brachydactyla Brehm</i>	1		
			<i>Sylvia communis Latham</i>	1 femelle		
			<i>Carduelis cannabina L.</i>	3 en vol		
			<i>Emberiza cirius L.</i>	1 mâle		
			<i>Fringilla coelebs L.</i>	4 en vol		
			<i>Picus viridis L.</i>	1		
<i>Hirundo rustica L.</i>	1 en vol					

Demande de dérogation à la réglementation sur les espèces protégées - Carrières de l'Orchère - Annexes - Janvier 2013

Annexe 27 – Synthèse des relevés IPA oiseaux :

Pour chaque IPA, les tableaux suivants proposent une synthèse des contacts réalisés avec les espèces protégées inventoriées :

Espèce	Effectif maximum	Reproduction		
		Possible	Probable	Certaine
<i>Cuculus canorus L.</i>	1 mâle chanteur	x		
<i>Cyanistes caeruleus L.</i>	2		?	
<i>Dendrocopos major L.</i>	1		?	
<i>Emberiza cirius L.</i>	1 mâle chanteur	x		
<i>Erithacus rubecula L.</i>	1 mâle chanteur	x		
<i>Falco tinnunculus L.</i>	1		x	
<i>Fringilla coelebs L.</i>	1 mâle		?	
<i>Hippolais polyglotta Vieillot</i>	1 mâle chanteur	x		
<i>Luscinia megarhynchos Brehm</i>	1 mâle chanteur	x		
<i>Parus major L.</i>	3		?	
<i>Phylloscopus collybita Vieillot</i>	1 mâle chanteur		x	
<i>Prunella modularis L.</i>	1 mâle chanteur	x		
<i>Sylvia communis Latham</i>	1		x	
<i>Troglodytes troglodytes L.</i>	1 mâle chanteur		x	

Espèces	Effectif maximum	Reproduction		
		Possible	Probable	Certaine
<i>Carduelis cannabina L.</i>	2 mâles chanteurs	x		
<i>Cuculus canorus L.</i>	4 mâles chanteurs	x		
<i>Cyanistes caeruleus L.</i>	1		?	
<i>Fringilla coelebs L.</i>	1 mâle chanteur	x		
<i>Luscinia megarhynchos Brehm</i>	3 mâles chanteurs	x		
<i>Phylloscopus collybita Vieillot</i>	2 mâles chanteurs		x	
<i>Strix aluco L.</i>	1 mâle chanteur	x		
<i>Sylvia atricapilla L.</i>	2 mâles chanteurs	x		
<i>Sylvia communis Latham</i>	1 mâle chanteur	x		
<i>Troglodytes troglodytes L.</i>	1 mâle chanteur	x		

Espèce	Effectif maximum	Reproduction		
		Possible	Probable	Certaine
<i>Cuculus canorus L.</i>	2 mâles chanteurs	x		
<i>Fringilla coelebs L.</i>	1 mâle chanteur	x		
<i>Hippolais polyglotta Vieillot</i>	1 mâle 1 femelle		x	
<i>Parus major L.</i>	1 mâle chanteur	x		
<i>Phylloscopus collybita Vieillot</i>	2 mâles chanteurs		x	
<i>Sylvia atricapilla L.</i>	1 mâle chanteur	x		
<i>Tachybaptus ruficollis Pallas</i>	2 adultes et 2 juv.			x
<i>Troglodytes troglodytes L.</i>	1 mâle chanteur	x		

Espèce	Effectif maximum	Reproduction		
		Possible	Probable	Certaine
<i>Cettia cetti Temminck</i>	1 mâle chanteur	x		
<i>Cuculus canorus L.</i>	1 mâle chanteur	x		
<i>Fringilla coelebs L.</i>	3 en vol		?	
<i>Hippolais polyglotta Vieillot</i>	1 mâle chanteur	x		
<i>Luscinia megarhynchos Brehm</i>	2 mâles chanteurs	x		
<i>Parus major L.</i>	1		?	
<i>Phylloscopus collybita Vieillot</i>	1 mâle chanteur	x		
<i>Prunella modularis L.</i>	1 mâle chanteur	x		
<i>Sitta europaea L.</i>	1 mâle chanteur	x		
<i>Sylvia atricapilla L.</i>	1 mâle chanteur	x		

	Espèce	Effectif maximum	Reproduction		
			Possible	Probable	Certaine
IPA 5	<i>Cuculus canorus</i> L.	1 mâle chanteur	x		
	<i>Falco tinnunculus</i> L.	3 juv			x
	<i>Fringilla coelebs</i> L.	5 en vol		?	
	<i>Hippoboscus polyglotta</i> Vieillot	2 mâles chanteurs	x		
	<i>Luscinia megarhynchos</i> Brehm	2 mâles chanteurs	x		
	<i>Parus major</i> L.	1		?	
	<i>Phoenicurus ochruros</i> Gmelin	1 mâle 1 juv.			x
	<i>Phylloscopus collybita</i> Vieillot	1 mâle chanteur	x		
	<i>Prunella modularis</i> L.	1 mâle chanteur	x		
	<i>Sitta europaea</i> L.	1 mâle chanteur	x		
	<i>Sylvia atricapilla</i> L.	2 mâles chanteurs		x	
	<i>Sylvia communis</i> Latham	1 mâle chanteur	x		
<i>Troglodytes troglodytes</i> L.	2 mâles chanteurs		x		

	Espèce	Effectif maximum	Reproduction		
			Possible	Probable	Certaine
IPA 6	<i>Aegithalos caudatus</i> L.	> 4 juv.		?	
	<i>Burhinus oedicnemus</i> L.	1		?	
	<i>Cuculus canorus</i> L.	1 mâle chanteur	x		
	<i>Cyanistes caeruleus</i> L.	1		?	
	<i>Luscinia megarhynchos</i> Brehm	3 mâles chanteurs	x		
	<i>Parus major</i> L.	1		?	
	<i>Phylloscopus collybita</i> Vieillot	1 mâle chanteur	x		
	<i>Sylvia atricapilla</i> L.	2 mâles chanteurs	x		
	<i>Troglodytes troglodytes</i> L.	1		?	

	Espèce	Effectif maximum	Reproduction		
			Possible	Probable	Certaine
IPA 7	<i>Burhinus oedicnemus</i> L.	> 3		?	
	<i>Cuculus canorus</i> L.	1 mâle chanteur	x		
	<i>Cyanistes caeruleus</i> L.	2		?	
	<i>Emberiza cirius</i> L.	1 mâle chanteur	x		
	<i>Erithacus rubecula</i> L.	1		?	
	<i>Luscinia megarhynchos</i> Brehm	1 mâle chanteur		x	
	<i>Parus major</i> L.	1		?	
	<i>Phylloscopus collybita</i> Vieillot	1 mâle chanteur	x		
	<i>Sylvia atricapilla</i> L.	1 mâle chanteur	x		
	<i>Troglodytes troglodytes</i> L.	1		?	

	Espèce	Effectif maximum	Reproduction		
			Possible	Probable	Certaine
IPA 8	<i>Burhinus oedicnemus</i> L.	2		?	
	<i>Carduelis cannabina</i> L.	3 en vol		?	
	<i>Certhia brachydactyla</i> Brehm	1		?	
	<i>Cuculus canorus</i> L.	1 mâle chanteur	x		
	<i>Emberiza cirius</i> L.	1 mâle chanteur	x		
	<i>Fringilla coelebs</i> L.	4 en vol		?	
	<i>Hippoboscus polyglotta</i> Vieillot	2 mâles chanteurs	x		
	<i>Luscinia megarhynchos</i> Brehm	1 mâle chanteur		x	
	<i>Strix aluco</i> L.	1 mâle 1 femelle		x	
	<i>Sylvia communis</i> Latham	1 femelle		?	
	<i>Tyto alba</i> Scopoli	1 femelle		?	

La carte page 62 du rapport présente la localisation des oiseaux nicheurs protégés sur les terrains sollicités pour le projet ou à proximité immédiate de celui-ci.

Annexe 28 – Résultats des inventaires mammalogiques effectués en 2012 :

Inventaires effectués sur la carrière de la Fresnaye

Dates	Espèces	Quantité	Commentaire
mardi 27 mars 2012	<i>Capreolus capreolus</i> L.	2 individus	-
	<i>Lepus europaeus</i> Pallas	1 individu	-
vendredi 15 juin 2012	<i>Meles meles</i> L.	?	trace de présence
mardi 10 juillet 2012	<i>Myotis daubentonii</i> Kuhl	6 individus	Observation d'une colonie de parturition dans un tunnel
mercredi 11 juillet 2012	<i>Nyctalus noctula</i> Schreber	2 individus	détection ultra-sonore
	<i>Pipistrellus kuhlii</i> Kuhl	1	détection ultra-sonore
	<i>Pipistrellus nathusii</i> (Keyserling et Blasius, 1839)	1 individu	détection ultra-sonore - individu en transit actif
	<i>Pipistrellus pipistrellus</i> Schreber	?	détection ultra-sonore
	<i>Rhinolophus hipposideros</i> Bechstein	3 individus	en sortie du tunnel

Inventaires effectués sur la carrière de l'Orchère

Dates	Espèces	Quantité	Commentaire
jeudi 1 mars 2012	<i>Apodemus sylvaticus</i> L.	10 individus	analyse pelotes de rejection
	<i>Crocidura russula</i> Hermann	7 individus	analyse pelotes de rejection
	<i>Lepus europaeus</i> Pallas	?	indices de présence
	<i>Meles meles</i> L.	?	indices de présence
	<i>Microtus arvalis</i> Pallas	35 individus	analyse pelotes de rejection
	<i>Myotis daubentonii</i> Kuhl	1 individu	détection ultra-sonore
	<i>Ondatra zibethicus</i> L.	au moins 1 individu	analyse pelotes de rejection
<i>Rhinolophus hipposideros</i> Bechstein	1 individu	détection ultra-sonore	
lundi 12 mars 2012	<i>Capreolus capreolus</i> L.	2 adultes et 2 juvénils	-
vendredi 23 mars 2012	<i>Sciurus vulgaris</i> L.	1 individu	observation direct
jeudi 12 avril 2012	<i>Lepus europaeus</i> Pallas	1 individu	observation direct
vendredi 20 avril 2012	<i>Capreolus capreolus</i> L.	2 individus	observation direct
	<i>Lepus europaeus</i> Pallas	1 individu	observation direct
mardi 24 avril 2012	<i>Lepus europaeus</i> Pallas	1 individu	observation direct
	<i>Vulpes vulpes</i> L.	?	indices de présence
mercredi 16 mai 2012	<i>Sus scrofa</i> L.	?	indices de présence
	<i>Vulpes vulpes</i> L.	?	indices de présence
mercredi 30 mai 2012	<i>Rhinolophus ferrumequinum</i> Schreber	1 individu	en repos dans une ancienne maison de carrier
	<i>Rhinolophus hipposideros</i> Bechstein	1 individu	en repos dans une ancienne maison de carrier
jeudi 21 juin 2012	<i>Lepus europaeus</i> Pallas	1 individu	observation direct

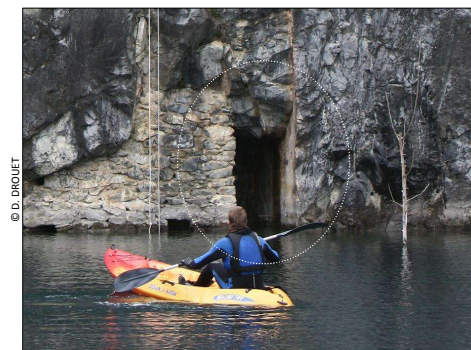
Demande de dérogation à la réglementation sur les espèces protégées - Carrières de l'Orchère – Annexes - Janvier 2013

Inventaires effectués dans le bourg de St-AUBIN-DE-LUIGNE

Date	Espèces	Quantité	Commentaire
mercredi 30 mai 2012	<i>Pipistrellus kuhlii</i> Kuhl	?	détection ultra-sonore
	<i>Pipistrellus pipistrellus</i> Schreber	?	détection ultra-sonore

Demande de dérogation à la réglementation sur les espèces protégées - Carrières de l'Orchère – Annexes - Janvier 2013

Annexe 29 – Commentaires des prospections mammalogiques effectuées en 2012 :



Cavité abritant les trois individus de pipistrelles observées

Les trois pipistrelles non déterminées notées durant l'hiver 2010 en repos dans la cavité située au niveau de l'eau au pied du front de taille n'ont pas été recontactées en 2012. On notera néanmoins la présence régulière de guano dans cette même cavité courant 2012 sans observation d'individus.

Concernant l'identification précise de l'espèce, nous pouvons mentionner que les détectations acoustiques réalisées par le passé sur le site en 2010 et 2011 avaient permis d'identifier uniquement la présence de la Pipistrelle commune (*Pipistrellus pipistrellus*).

Les bâtiments abandonnés situés à l'ouest de la carrière (hors emprise du projet) ont également été inspectés mais aucune occupation de chiroptères n'a été notée, probablement dû à un effondrement d'une partie de la toiture et à l'utilisation du site comme « squat » par des personnes sur la partie favorable à la présence de chiroptères.

Les nouvelles investigations menées en 2012 sur le site de l'Orchère ont permis par ailleurs de confirmer à nouveau la présence du Murin de Daubenton (*Myotis daubentonii*) en chasse sur la carrière en eau. Depuis 2009, l'espèce est connue pour fréquenter le site en quête de nourriture. **Compte tenu de l'utilisation du site par l'espèce (chasse), ce taxon n'est pas concerné par la présente demande de dérogation.** Il en est de même pour des individus de **Petit rhinolophe contacté en chasse** dans les fruticées situées au-dessus du front taille. L'espèce avait également été contactée en transit le long du merlon sud en longeant la route d'accès à la carrière en 2010.

Le 30 mai 2012, un individu de Petite rhinolophe et un individu de Grand rhinolophe ont été notés ensemble posés dans l'ancienne maison de carrier située au-dessus du front de taille nord. Concernant le Grand rhinolophe, il s'agissait probablement d'une femelle gestante. A noter qu'une colonie de mise-bas de cette espèce était connue jusqu'en 2011 à proximité du bourg de St Aubin-de-Luigné. Les animaux ont déserté le site en 2012 suite à des travaux (B. Même-Lafond com. pers.).

Il est permis d'imaginer que l'individu observé sur l'Orchère appartienne à cette colonie actuellement sans doute à la recherche d'un nouveau gîte. Cette observation correspond à l'unique donnée de Grand rhinolophe sur le site. Le Petit rhinolophe quant à lui à été noté à plusieurs reprises dans ce même bâtiment durant l'été 2012.



Ancienne maison de carrier abritant les individus de Petit et de Grand rhinolophe.

L'ancienne maison de carrier est placée en limite nord des terrains sollicités (cf. carte page 63 du rapport). Le projet n'affectera pas ce bâtiment et bien que les deux rhinolophes aient été observés en repos dedans, ils ne sont donc à ce titre pas présentés dans la présente demande de dérogation.

Sur la carrière de la Fresnaye :

Une colonie de parturition d'au moins 6 individus de Murins de Daubenton a donc été découverte en 2012 dans un ancien tunnel passant sous la carrière de la Fresnaye. Les inventaires acoustiques réalisés sur le site ont également montré une activité importante des mêmes espèces de chiroptères contactés sur l'Orchère. Il s'agit de la Pipistrelle commune, de la Noctule commune, du Murin de Daubenton et de la Pipistrelle de Kuhl. Par ailleurs, au moins trois individus de Petit rhinolophe ont été notés le même soir à la sortie du tunnel prospecté.

Annexe 30 – Liste des espèces observées sur le site d'étude (données des années 2009, 2010 et 2011 cumulées)

FLORE :

Characées

Nom Latin	Protection	Liste Rouge	2009	2010	2011
<i>Chara vulgaris</i> L. f. <i>longibracteata</i>	-	-	X		
<i>Chara vulgaris</i> L. f. <i>subhispidula</i>	-	-		X	

Ptéridophytes

Nom latin	Nom français	Protection	Liste rouge	2009	2010	2011
<i>Asplenium adiantum-nigrum</i> L.	Doradille noire	-	-	X		
<i>Asplenium trichomanes</i> L.		-	-	X	X	X
<i>Ceterach officinarum</i> DC.	Cétérach	-	-	X	X	X
<i>Equisetum arvense</i> L.	Prêle des champs	-	-	X		
<i>Phyllitis scolopendrium</i> (L.) Newman	Langue de Cerf	-	-	X		
<i>Polystichum setiferum</i> (Forsk.) Woyner	Polystic à soies	-	-	X		

Lichens

Nom latin	Protection	Liste rouge	2009	2010	2011
<i>Xanthoria parietina</i> (L.) beltr.	-	-			X
<i>Ramalina canariensis</i> J. Steiner	-	-			X
<i>Cladonia rangiformis</i> var. <i>pungens</i> (Ach.) Vain.	-	-			X
<i>Flavoparmelia caperata</i> (L.) Hale	-	-			X

Briophytes

Nom latin	Protection	Liste rouge	2009	2010	2011
<i>Pseudephemerum nitidum</i> (Hedw.) Reimers	-	-			X
<i>Didymodon luridus</i> Hornsch.	-	-			X
<i>Homalothecium lutescens</i> (Hedw.) H. Rob.	-	-			X
<i>Pseudoscleropodium purum</i> (Hedw.) M. Fleisch.	-	-			X
<i>Trichostomum crispulum</i> Bruch	-	-			X
<i>Pleurochaete squarrosa</i> (Brid.) Lindb.	-	-			X
<i>Hypnum cupressiforme</i> Hedw.	-	-			X

Spermatophytes

Nom latin	Nom français	Protection	Liste rouge	2009	2010	2011
<i>Acer campestre</i> L.	Erable champêtre	-	-	X		
<i>Achillea millefolium</i> L.	Achillée millefeuille	-	-	X	X	X
<i>Aesculus hippocastanum</i> L.	Marronnier d'Inde	-	-	X		
<i>Agrimonia eupatoria</i> L.	Aigremoine eupatoire	-	-	X	X	
<i>Agrostis capillaris</i> L.	Agrostide commune	-	-	X		
<i>Agrostis stolonifera</i> L.	Agrostide blanche	-	-			X
<i>Agrostis stolonifera</i> L. subsp. <i>stolonifera</i>		-	-	X		
<i>Alliaria petiolata</i> (Bieb.) Cavara & Grande	Alliaire officinale	-	-	X	X	

Demande de dérogation à la réglementation sur les espèces protégées - Carrières de l'Orchère - Annexes - Janvier 2013

<i>Ainus glutinosa</i> (L.) Gaertn.	Auline glutineux	-	-	X	X	X
<i>Alopecurus pratensis</i> L.	Vulpin des prés	-	-			X
<i>Anagallis arvensis</i> L.	Mouron rouge	-	-	X	X	X
<i>Andryala integrifolia</i> L.	Andryale sinuée	-	-	X	X	X
<i>Anthoxanthum aristatum</i> Boiss.	Flouve aristée	-	PaysdeLoireR			X
<i>Anthoxanthum odoratum</i> L.	Flouve odorante	-	-	X	X	
<i>Anthriscus sylvestris</i> (L.) Hoffm.	Cerfeuil sauvage	-	-	X	X	X
<i>Anthyllis vulneraria</i> L.	Vulnéraire	-	PaysdeLoireR, LR PaysLoire Ann. 5 (NT)	X	X	X
<i>Aphanes arvensis</i> L.	Aphane des champs	-	-			X
<i>Aquilegia vulgaris</i> L.	Ancolie vulgaire	-	-			X
<i>Arabidopsis thaliana</i> (L.) Heynh.	Arabette de Thalius	-	-			X
<i>Arenaria serpyllifolia</i> L.	Sabline à feuilles de serpolet	-	-	X	X	X
<i>Arenaria serpyllifolia</i> L. subsp. <i>leptoclados</i> Reich	Sabline à feuilles de serpolet	-	-	X		
<i>Arenaria serpyllifolia</i> L. subsp. <i>serpyllifolia</i>	Sabline à feuilles de serpolet	-	-	X	X	
<i>Arrhenatherum elatius</i> (L.)	Fromental	-	-	X	X	
<i>Artemisia vulgaris</i> L.	Armoise commune	-	-			X
<i>Asparagus officinalis</i> L.	Asperge	-	-	X		
<i>Avena fatua</i> L.	Folle avoine	-	-			X
<i>Ballota nigra</i> L.	Ballote fétide	-	-			X
<i>Barbarea vulgaris</i> R. Br.	Barbarée commune	-	-	X		
<i>Bellis perennis</i> L.	Pâquerette	-	-	X	X	
<i>Betula pendula</i> Roth	Bouleau verruqueux	-	-	X		
<i>Blackstonia perfoliata</i> (L.) Hudson	Centaurée jaune	-	Mas.Arm.An.II, PaysdeLoireR	X	X	X
<i>Brachypodium pinnatum</i> (L.) Beauv.	Brachypode penné	-	-	X		
<i>Bromus erectus</i> Huds. subsp. <i>erectus</i>	Brome dressé	-	PaysdeLoireR	X		
<i>Bromus madritensis</i> L.	Brome de Madrid	-	LR PaysLoire Ann. 5 (NT)			X
<i>Bryonia dioica</i> Jacq.	Bryone	-	-	X		
<i>Calystegia sepium</i> (L.) R. Br.	Liseron des haies	-	-			X
<i>Campanula rapunculoides</i> L.	Raiponce	-	-	X	X	
<i>Campanula trachelium</i> L.	Campanule gantelée	-	-	X		
<i>Capsella bursa-pastoris</i> (L.) Medicus	Bourse-à-Pasteur	-	-			X
<i>Cardamine hirsuta</i> L.	Cardamine hérissée	-	-	X	X	
<i>Cardamine pratensis</i> L.	Cardamine des prés	-	-	X	X	
<i>Carduus nutans</i> L.	Chardon penché	-	-	X		X
<i>Carduus pycnocephalus</i> L.		-	-	X		
<i>Carduus tenuiflorus</i> Curtis	Chardon à petits capitules	-	-			X
<i>Carlina vulgaris</i> L.	Carlina vulgaire	-	-	X	X	X
<i>Carthamus lanatus</i> L. subsp. <i>lanatus</i>	Carthame laineux	-	PaysdeLoireR	X	X	X
<i>Castanea sativa</i> Miller	Châtaignier	-	-	X		
<i>Centauraea gr. nigra</i>		-	-			X
<i>Centauraea nigra</i> L.	Centaurée noire	-	-	X		
<i>Centauraea pratensis</i> Thuill., non <i>Salisb.</i>	Centaurée des prés	-	-			X
<i>Centaurium erythraea</i> Rafn.	Erythrée petite-centaurée	-	-			X

CPIE Loire et Mauges - Maison de Pays, BP 50048, 49602 BEAUPREAU Cedex

219

Demande de dérogation à la réglementation sur les espèces protégées - Carrières de l'Orchère - Annexes - Janvier 2013

<i>Centranthus ruber</i> (L.) DC.	Centranthe rouge	-	-	X	X	
<i>Cerastium fontanum</i> Baumg.	Céraiste commun	-	-			X
<i>Cerastium glomeratum</i> Thuill.	Céraiste aggloméré	-	-			X
<i>Chaenorhinum minus</i> (L.) Lange	Petite linnaire	-	-	X	X	
<i>Chelidonium majus</i> L.	Chélidoine	-	-	X		
<i>Chenopodium murale</i> L.	Chénopode des murs	-	-			X
<i>Cichorium intybus</i> L.	Chicorée sauvage	-	-	X	X	X
<i>Cirsium arvense</i> (L.) Scop.	Cirse des champs	-	-			X
<i>Cirsium vulgare</i> (Savi) Ten	Cirse commun	-	-	X	X	X
<i>Clematis vitalba</i> L.	Clématite des haies	-	-	X	X	
<i>Clinopodium vulgare</i> L.	Clinopode commun	-	-			X
<i>Convolvulus arvensis</i> L.	Liseron des champs	-	-	X	X	X
<i>Conyza canadensis</i> (L.) Cronq.	Vergerette du Canada	-	-	X		X
<i>Conyza floribunda</i> Kunth	Vergerette à fleurs nombreuses	-	-			X
<i>Conyza sumatrensis</i> (Retz.) E. Walker	Vergerette de Sumatra	-	-	X	X	
<i>Cornus sanguinea</i> L.	Cornouiller sanguin	-	-	X		
<i>Corrigiola littoralis</i> L.	Corrigiole des rives	-	-			X
<i>Corydalis solida</i> (L.) Swartz	Corydale à bulbe plein	-	Mas.Arm.An.II, PaysdeLoireR	X		
<i>Corylus avellana</i> L.	Noisetier	-	-	X		
<i>Crataegus monogyna</i> Jasq.	Aubépine monogyne	-	-	X		X
<i>Crepis capillaris</i> (L.) Wallr.	Crépis à tige capillaire	-	-	X	X	
<i>Crepis setosa</i> Haller fil.	Barkhausie hérissée	-	-	X		
<i>Cynoglossum officinale</i> L.	Cynoglosse officinale	-	Mas.Arm.An.II, PaysdeLoireR			X
<i>Cynosurus cristatus</i> L.	Crételle	-	-	X	X	X
<i>Cytisus scoparius</i> (L.) Link	Genêt à balais	-	-	X	X	
<i>Dactylis glomerata</i> L.	Dactyle aggloméré	-	-			X
<i>Dactylis glomerata</i> L. subsp. <i>glomerata</i>	Dactyle aggloméré	-	-	X		
<i>Datura stramonium</i> L. subsp. <i>stramonium</i>	Stramoine	-	-			X
<i>Daucus carota</i> L.	Carotte sauvage	-	-	X	X	
<i>Daucus carota</i> L. subsp. <i>carota</i>	Carotte sauvage	-	-	X		
<i>Desmazeria rigida</i> (L.) Tutin		-	-	X		
<i>Dianthus armeria</i> L.	Oeillet velu	-	-	X	X	X
<i>Dipsacus fullonum</i> L.	Cardère	-	-	X	X	X
<i>Dittrichia graveolens</i> (L.) W. Greuter	Inule fétide	-	PaysdeLoirel	X	X	X
<i>Draba muralis</i> L.	Drave des murailles	-	-			X
<i>Echium vulgare</i> L.	Vipérine commune	-	-	X	X	
<i>Elymus repens</i> (L.) Gouff.	Chiendent	-	-	X	X	
<i>Epilobium hirsutum</i> L.	Epilobe hérissé	-	-	X		
<i>Epilobium tetragonum</i> L.	Epilobe à tige carrée	-	-			X
<i>Erodium cicutarium</i> (L.) L'Hér.	Bec de cigogne	-	-	X	X	
<i>Erophila verna</i> (L.) Chavail.	Drave printanière	-	-	X	X	
<i>Eryngium campestre</i> L.	Panicaut des champs	-	-	X	X	X
<i>Eupatorium cannabinum</i> L.	Eupatoire chanvrine	-	-	X	X	

CPIE Loire et Mauges - Maison de Pays, BP 50048, 49602 BEAUPREAU Cedex

220

<i>Euphorbia amygdaloides</i> L.	Euphorbe des bois	-	-	X	X	X
<i>Euphorbia exigua</i> L.	Euphorbe exigüe	-	-	X	X	
<i>Euphorbia serrulata</i> Thuill.	Euphorbe raide	-	-			X
<i>Festuca arundinacea</i> Schreber	Fétuque roseau	-	-	X		
<i>Festuca marginata</i> (Hack.) Rich.	Fétuque glauque	-	-	X		
<i>Festuca ovina</i> L. subsp. <i>vulgaris</i> (Hack.) Bid.	Fétuque des brebis	-	-		X	
<i>Filago vulgaris</i> Lam.	Cotonnière d'Allemagne	-	-	X	X	
<i>Foeniculum vulgare</i> Miller	Fenouil	-	-			X
<i>Fragaria vesca</i> L.	Fraisier des bois	-	-	X		
<i>Frangula alnus</i> Miller	Bourdaine	-	-	X		
<i>Fraxinus excelsior</i> L.	Frêne commun	-	-	X	X	X
<i>Fritillaria meleagris</i> L.	Fritillaire pintade	-	Mas.Arm.An.I, PaysdeLoireRV	X	X	
<i>Gallium aparine</i> L.	Gratteron	-	-	X		
<i>Gallium mollugo</i> L. subsp. <i>mollugo</i>	Caille-lait blanc	-	-	X	X	
<i>Gallium mollugo</i> subsp. <i>erectum</i> (Syme)	Gailllet blanc	-	-	X	X	X
<i>Gallium parisiense</i> L.	Gailllet de Paris	-	Mas.Arm.An.II, PaysdeLoireR, LR PaysLoire Ann. 4 (VU)			X
<i>Gallium verum</i> L.	Caille-lait	-	-	X	X	
<i>Gastroidium ventricosum</i> (Gouan) Schinz & Thell.	Gastriodie ventrue	-	PaysdeLoirel, LR PaysLoire Ann. 4 (VU)	X	X	
<i>Geranium columbinum</i> L.	Pied de pigeon	-	-	X	X	X
<i>Geranium dissectum</i> L.	Géranium découpé	-	-		X	
<i>Geranium lucidum</i> L.	Géranium luisant	-	-	X	X	
<i>Geranium molle</i> L.	Géranium mollet	-	-	X	X	
<i>Geranium pusillum</i> L.	Géranium fluet	-	-	X		
<i>Geranium robertianum</i> L.	Géranium Herbe-à-Robert	-	-	X	X	X
<i>Geranium robertianum</i> L. subsp. <i>purpureum</i> (Vill.) Nyman	Géranium pourpre	-	PaysdeLoirel	X	X	
<i>Geranium rotundifolium</i> L.	Géranium à feuilles rondes	-	-	X	X	
<i>Geranium sanguineum</i> L.	Géranium sanguin	-	PaysdeLoireR	X		
<i>Geum urbanum</i> L.	Benoîte commune	-	-	X		
<i>Glechoma hederacea</i> L.	Lierre terrestre	-	-	X	X	
<i>Hedera helix</i> L.	Lierre	-	-	X		
<i>Heliotropium europaeum</i> L.	Héliotrope d'Europe	-	PaysdeLoire#		X	X
<i>Heracleum sphondylium</i> L.	Berce commune	-	-	X	X	
<i>Hieracium pilosella</i> L.	Epervière piloselle	-	-	X0	XX	X
<i>Himantoglossum hircinum</i> (L.) Sprengel	Orchis bouc	-	Mas.Arm.An.II	X	X	
<i>Holcus lanatus</i> L.	Houlique velue	-	-	X		
<i>Hordeum murinum</i> L.	Orge queue-de-rat	-	-	X	X	X
<i>Hypericum perforatum</i> L.	Millepertuis commun	-	-	X	X	X
<i>Hypochaeris maculata</i> L.	Porcelle tachée	-	PaysdeLoirel	X	X	
<i>Hypochaeris radicata</i> L.	Porcelle enracinée	-	-	X	X	X
<i>Inula conyza</i> DC.	Inule conyze	-	-	X		X
<i>Iris foetidissima</i> L.	Iris fétide	-	-	X	X	
<i>Juncus effusus</i> L.	Jonc épars	-	-		X	
<i>Juncus inflexus</i> L.	Jonc glauque	-	-	X	X	

<i>Kickxia elatine</i> (L.) Dumort.	Linaira élatine	-	-			X
<i>Kickxia spuria</i> (L.) Dumort.	Linaira bâtarde	-	-		X	X
<i>Lactuca scariola</i> L.	Laitue scariole	-	-			X
<i>Lamium purpureum</i> L.	Lamier pourpre	-	-		X	X
<i>Lapsana communis</i> L.	Lapsane commune	-	-		X	X
<i>Lathyrus hirsutus</i> L.	Gesse hérissée	-	-			X
<i>Lathyrus pratensis</i> L.	Gesse des prés	-	-		X	X
<i>Leontodon saxatilis</i> Lam.	Thrinicie	-	-		X	
<i>Lepidium campestre</i> (L.) R. Br.	Passerage champêtre	-	PaysdeLoireR	X	X	
<i>Lepidium heterophyllum</i> Benthham	Passerage hétérophylle	-	PaysdeLoirel		X	X
<i>Leucanthemum vulgare</i> Lam.	Grande marguerite	-	-		X	X
<i>Ligustrum vulgare</i> L.	Troène commun	-	-		X	X
<i>Linaria repens</i> (L.) Miller	Linaira striée	-	-			X
<i>Linum bienne</i> Miller	Lin bisannuel	-	PaysdeLoirel	X	X	X
<i>Linum catharticum</i> L.		-	-		X	
<i>Lolium perenne</i> L.	Ray-grass commun	-	-			X
<i>Lonicera periclymenum</i> L.	Chèvrefeuille des bois	-	-		X	
<i>Lotus angustissimus</i> L.	Lotier grêle	-	PaysdeLoireR		X	
<i>Lotus corniculatus</i> L.	Lotier corniculé	-	-		X	X
<i>Lychnis flos-cuculi</i> L.	Lychnis fleur-de-coucou	-	-		X	
<i>Lycopus europaeus</i> L.	Lycoppe d'Europe	-	-			X
<i>Lythrum salicaria</i> L.	Salicaire commune	-	-			X
<i>Malva neglecta</i> Walr.	Mauve à feuilles rondes	-	-			X
<i>Malva sylvestris</i> L.	Mauve sauvage	-	-		X	X
<i>Medicago arabica</i> (L.) Hudson	Luzerne tachée	-	-		X	X
<i>Medicago lupulina</i> L.	Minette	-	-		X	X
<i>Medicago minima</i> (L.) Barta	Luzerne naine	-	PaysdeLoireR	X	X	
<i>Medicago sativa</i> L.	Luzerne cultivée	-	-		X	X
<i>Melica ciliata</i> L.	Mélique ciliée	-	-		X	X
<i>Melica uniflora</i> Retz.	Mélique uniflore	-	-			X
<i>Mellilotus alba</i> Medicus	Méillot blanc	-	-		X	X
<i>Mellilotus officinalis</i> (L.) Pallas	Méillot officinal	-	-		X	X
<i>Mentha aquatica</i> L.	Menthe aquatique	-	-			X
<i>Mentha suaveolens</i> Ehrh.	Menthe à feuilles rondes	-	-		X	
<i>Mercurialis annua</i> L.	Mercuriale annuelle	-	-			X
<i>Mibora minima</i> (L.) Desv.	Mibore printannière	-	-		X	
<i>Micropyrum tenellum</i> (L.) Link	Catapode grêle	-	PaysdeLoireR	X		X
<i>Minuartia hybrida</i> (Vill.) Sch.	Aisine à feuilles ténuées	-	PaysdeLoireR	X	X	
<i>Muscari comosum</i> (L.) Miller	Muscari à toupet	-	-		X	
<i>Myosotis discolor</i> Pers.	Myosotis versicolore	-	-			X
<i>Myosotis ramosissima</i> Rochel.		-	-			X
<i>Najas marina</i> L.	Grande natiade	-	Mas.Arm.An.II, PaysdeLoireR	X	X	
<i>Odontites vernus</i> (Bellardi) Dumort.	Odontite rouge	-	-			X

Demande de dérogation à la réglementation sur les espèces protégées - Carrières de l'Orchère - Annexes - Janvier 2013

<i>Odonites vernus</i> (Bellardi) Dumort. subsp. <i>serotinus</i> (Coss. & Germ.) Corb.	Odonite rouge	-	-	X		
<i>Ononis repens</i> L.	Bugrane rampante	-	-	X	X	X
<i>Ophrys apifera</i> Hudson	Ophrys abelle	-	Mas.Arm.An.II, PaysdeLoireR		X	
<i>Ophrys sphegodes</i> Miller	Ophrys araignée	-	Mas.Arm.An.II	X	X	
<i>Orchis morio</i> L.	Orchis bouffon	-	-	X	X	
<i>Origanum vulgare</i> L.	Marjolaine	-	-	X	X	X
<i>Orobanche rapum-genistae</i> Thuill.	Orobanche du genêt	-	-			X
<i>Papaver rhoeas</i> L.	Coquelicot	-	-	X	X	
<i>Pastinaca sativa</i> L.	Panais commun	-	-	X	X	X
<i>Pastinaca sativa</i> L. subsp. <i>urens</i> (Req.) Celak.		-	-	X		
<i>Petrorhagia prolifera</i> (L.) P.W. Ball & Heywood	Oeillet prolifère	-	-	X	X	X
<i>Phleum phaeoides</i> (L.) Kartsen	Fiéole de Boechmer	-	Mas.Arm.An.I, PaysdeLoireI			X
<i>Phleum pratense</i> L.	Fiéole des prés	-	-	X	X	X
<i>Picris echioides</i> L.	Picris fausse-vipérine	-	-	X	X	
<i>Picris hieracioides</i> L.	Picris fausse-épervière	-	-	X	X	
<i>Plantago coronopus</i> L.	Plantain corne-de-cerf	-	-			X
<i>Plantago lanceolata</i> L.	Plantain lancéolé	-	-	X	X	X
<i>Plantago major</i> L.	Grand plantain	-	-	X	X	
<i>Poa annua</i> L.	Pâturin annuel	-	-			X
<i>Poa bulbosa</i> L.	Pâturin bulbeux	-	PaysdeLoireI	X	X	
<i>Polygala vulgaris</i> L.	Polygala vulgaire	-	-	X	X	
<i>Polygonum aviculare</i> L.	Renouée des oiseaux	-	-	X	X	
<i>Populus alba</i> L.	Peuplier blanc	-	-	X		
<i>Potamogeton crispus</i> L.	Potamot à feuilles crépues	-	-	X	X	
<i>Potentilla argentea</i> L.	Potentille argentée	-	-			X
<i>Potentilla neumanniana</i> Reichenb.		-	PaysdeLoireR, Mas.Arm.An.II	X	X	
<i>Potentilla reptans</i> L.	Potentille rampante	-	-	X	X	X
<i>Potentilla sterilis</i> (L.) Garcke	Potentille stérile	-	-	X	X	
<i>Potentilla tabernaemontani</i> Aschers.	Potentille printanière	-	Mas.Arm.An.II	X		
<i>Primula veris</i> L.	Coucou	-	-	X		X
<i>Primula vulgaris</i> Hudson	Primevère vulgaire	-	-		X	
<i>Prunella laciniata</i> (L.) L.	Brunelle découpée	-	PaysdeLoireI	X	X	
<i>Prunella vulgaris</i> L.	Brunelle commune	-	-	X	X	X
<i>Prunus avium</i> L.	Merisier	-	-	X		
<i>Prunus spinosa</i> L.	Prunellier	-	-	X	X	X
<i>Pulicaria dysenterica</i> (L.) Bernh.	Pulicaire dysentérique	-	-		X	
<i>Pulmonaria longifolia</i> (Bast.) Bor.	Pulmonaire à longues feuilles	-	-		X	
<i>Quercus ceris</i> L.	Chêne chevelu	-	-	X		
<i>Quercus robur</i> L.	Chêne pédonculé	-	-	X		X
<i>Ranunculus acris</i> L.	Bouton d'or	-	-	X		
<i>Ranunculus auricomus</i> L.	Renoncule à tête d'or	-	-	X		
<i>Ranunculus bulbosus</i> L.	Renoncule bulbeuse	-	-	X		

CPIE Loire et Mauges - Maison de Pays, BP 50048, 49602 BEAUPREAU Cedex

223

Demande de dérogation à la réglementation sur les espèces protégées - Carrières de l'Orchère - Annexes - Janvier 2013

<i>Ranunculus ficaria</i> L.	Ficaire	-	-	X	X	
<i>Ranunculus repens</i> L.	Renoncule rampante	-	-	X		
<i>Raphanus raphanistrum</i> L. subsp. <i>Raphanistrum</i>	Ravenelle	-	-	X		
<i>Reseda luteola</i> L.	Gaude	-	-	X	X	
<i>Rhamnus cathartica</i> L.	Nerprun purgatif	-	-			X
<i>Robinia pseudacacia</i> L.	Robinier faux-acacia	-	-	X	X	X
<i>Rosa canina</i> L.	Rose des chiens	-	-	X		
<i>Rosa gr. canina</i>		-	-			X
<i>Rubia peregrina</i> L.	Garance voyageuse	-	-	X	X	X
<i>Rubus gr. fruticosus</i> L.	Ronce commune	-	-	X	X	
<i>Rumex acetosa</i> L.	Oseille	-	-	X	X	
<i>Rumex acetosella</i> L.	Petite oseille	-	-	X	X	
<i>Rumex conglomeratus</i> Murr.	Patience agglomérée	-	-			X
<i>Rumex crispus</i> L.	Patience crépue	-	-			X
<i>Rumex pulcher</i> L.	Patience élégante	-	-	X	X	X
<i>Ruscus aculeatus</i> L.	Houx fragon	-	-	X		
<i>Salix alba</i> L.	Saule blanc	-	-	X		
<i>Salix atrocinerea</i> Brot.	Saule roux	-	-	X		
<i>Sambucus nigra</i> L.	Sureau noir	-	-	X	X	
<i>Sanguisorba minor</i> Scop.	Petite pimprenelle	-	-	X	X	
<i>Saxifraga granulata</i> L.	Saxifrage granulé	-	Mas.Arm.An.II			X
<i>Saxifraga tridactylites</i> L.	Saxifrage tridactyle	-	-	X	X	
<i>Sedum acre</i> L.	Orpin acre	-	-	X		X
<i>Sedum album</i> L.	Orpin blanc	-	-	X	X	X
<i>Sedum reflexum</i> L.	Orpin réfléchi	-	-	X	X	X
<i>Senecio jacobaea</i> L.	Sénéçon jacobée	-	-	X	X	
<i>Senecio vulgaris</i> L.	Sénéçon commun	-	-			X
<i>Seseli montanum</i> L.	Séséli des montagnes	-	Mas.Arm.An.I, PaysdeLoireR	X	X	X
<i>Silene latifolia</i> Poir. subsp. <i>alba</i> (Mill.) Greuter & Burdet	Compagnon blanc	-	-	X	X	X
<i>Sisymbrium officinale</i> (L.) Scop.	Herbe aux chantres	-	-		X	X
<i>Solanum dulcamara</i> L.	Morelle douce-amère	-	-	X		X
<i>Solanum nigrum</i> L.	Morelle noire	-	-	X		X
<i>Solidago virgaurea</i> L.	Verge d'or	-	-			X
<i>Sonchus asper</i> (L.) Hill	Laiteron épineux	-	-	X	X	
<i>Sonchus oleraceus</i> L.	Laiteron maraicher	-	-			X
<i>Sorbus torminalis</i> (L.) Crantz	Alisier torminal	-	-	X		
<i>Spartium junceum</i> L.	Genêt d'Espagne	-	-	X		X
<i>Spergula arvensis</i> L.	Spargouète des champs	-	-	X		
<i>Spiranthes spiralis</i> (L.) Chevall.	Spiranthe d'automne	-	PaysdeLoireR			X
<i>Stachys recta</i> L.	Eplaire dressée	-	Mas.Arm.An.II, PaysdeLoireR	X	X	X
<i>Stachys sylvatica</i> L.	Eplaire des bois	-	-	X		
<i>Stellaria holostea</i> L.	Stellaire holostée	-	-	X	X	
<i>Stellaria media</i> (L.) Vill.	Mouron des oiseaux	-	-			X
<i>Tamus communis</i> L.	Tamier	-	-	X		

CPIE Loire et Mauges - Maison de Pays, BP 50048, 49602 BEAUPREAU Cedex

224

Demande de dérogation à la réglementation sur les espèces protégées - Carrières de l'Orchère - Annexes - Janvier 2013

<i>Taraxacum erythrospermum</i> Andr. ex Besser		-	-	X		
<i>Teucrium chamaedrys</i> L.	Germandrée petit-chêne	-	PaysdeLoireV	X	X	X
<i>Thlaspi arvense</i> L.	Tabouret des champs	-	PaysdeLoireI	X		
<i>Thlaspi perfoliatum</i> L.	Tabouret perforlé	-	Mas.Arm.An.I, PaysdeLoire#		X	
<i>Thymus pulegioides</i> L.	Serpolet	-	-		X	
<i>Tilia cordata</i> Miller	Tilleul à petites feuilles	-	-	X		
<i>Tordylium maximum</i> L.	Tordyle majeur	-	Mas.Arm.An.I, PaysdeLoireR		X	
<i>Torilis arvensis</i> (Huds.) Link	Torilis des moissons	-	-	X	X	X
<i>Torilis arvensis</i> (Hudson) Link subsp. <i>purpurea</i>	Torilis des moissons	-	Mas.Arm.An.I, PaysdeLoireR		X	
<i>Torilis japonica</i> (Houtt.) DC.	Torilis anthriscue	-	-			X
<i>Tragopogon dubius</i> Scop.	Grand salsifis	-	Mas.Arm.An.I, PaysdeLoireR	X	X	
<i>Tragopogon pratensis</i> L.	Salsifis des prés	-	-	X		
<i>Trifolium angustifolium</i> L.	Trèfle à feuilles étroites	-	Mas.Arm.An.I, PaysdeLoireR	X	X	X
<i>Trifolium campestre</i> Schreb.	Trèfle des champs	-	-	X	X	
<i>Trifolium dubium</i> Sibth.	Petit trèfle jaune	-	-	X	X	
<i>Trifolium fragiferum</i> L.	Trèfle fraise	-	-			X
<i>Trifolium pratense</i> L.	Trèfle des prés	-	-	X	X	X
<i>Trifolium repens</i> L.	Trèfle blanc	-	-	X	X	X
<i>Trifolium rubens</i> L.	Trèfle rougeâtre	-	PaysdeLoireR	X		
<i>Trifolium scabrum</i> L.	Trèfle scabre	-	PaysdeLoireI		X	
<i>Trifolium subterraneum</i> L.	Trèfle semeur	-	-		X	X
<i>Tussilago farfara</i> L.	Pas d'âne	-	-	X	X	X
<i>Typha latifolia</i> L.	Massette à larges feuilles	-	-	X		
<i>Ulex europaeus</i> L.	Ajonc d'Europe	-	-	X		
<i>Ulmus minor</i> Miller	Orme champêtre	-	-	X		
<i>Urtica dioica</i> L.	Grande ortie	-	-	X		X
<i>Valerianella eriocarpa</i> Desv.	Valérianelle à fruit velus	-	PaysdeLoireI		X	
<i>Valerianella locusta</i> (L.) Laterrade	Mâche	-	-	X	X	
<i>Verbasicum blattaria</i> L.	Molène blattaire	-	-	X	X	
<i>Verbasicum lychnitis</i> L.	Molène lychnite	-	Mas.Arm.An.I, PaysdeLoireI	X	X	
<i>Verbasicum nigrum</i> L.	Molène noire	-	PaysdeLoireI		X	
<i>Verbasicum pulverulentum</i> Vill.	Molène floconneuse	-	-	X	X	
<i>Verbena officinalis</i> L.	Verveine officinale	-	-	X	X	
<i>Veronica arvensis</i> L.	Véronique des champs	-	-	X	X	
<i>Veronica chamaedrys</i> L.	Véronique petit-chêne	-	-	X	X	
<i>Veronica hederifolia</i> L.	Véronique à feuilles de lierre	-	-	X		X
<i>Veronica officinalis</i> L.	Véronique officinale	-	-	X		
<i>Veronica persica</i> Poir.	Véronique de Perse	-	-	X	X	X
<i>Viburnum lantana</i> L.	Viome lantane	-	-	X		X
<i>Vicia hirsuta</i> (L.) S.F. Gray	Vesce hérissée	-	-	X	X	
<i>Vicia lutea</i> L.	Vesce jaune	-	PaysdeLoireI	X	X	
<i>Vicia sativa</i> L.	Vesce cultivée	-	-	X		

CPIE Loire et Mauges - Maison de Pays, BP 50048, 49602 BEAUPREAU Cedex

225

Demande de dérogation à la réglementation sur les espèces protégées - Carrières de l'Orchère - Annexes - Janvier 2013

<i>Vinca minor</i> L.	Petite pervenche	-	-		X	
<i>Viola hirta</i> L.	Violette hérissée	-	-		X	X
<i>Viola odorata</i> L.	Violette odorante	-	-			X
<i>Vulpia bromoides</i> (L.) S.F. Gray		-	-			X
<i>Vulpia myuros</i> (L.) C.C. Gmelin	Vulpie queue-de-rat	-	-		X	

FAUNE :

Mollusques :

Nom latin	Nom français	Protection	Liste rouge	2009	2010	2011
<i>Candidula intersepta</i> Poir.		-	-		X	
<i>Cochlicopa lubricella</i> (Rossmässler 1834)		-	-		X	
<i>Cornu aspersum aspersum</i> O.F. Müller	Petit gris	-	-	X	X	X
<i>Discus rotundatus rotundatus</i> O.F. Müller		-	-			X
<i>Limax maximus</i> L.		-	-			X
<i>Pomatias elegans</i> O.F. Müller		-	-	X	X	X
<i>Punctum pygmaeum Draparnaud</i>		-	-			X
<i>Pupilla bigranata</i> (Rossmässler)		-	-			X
<i>Pupilla muscorum</i> L.		-	-			X
<i>Truncatellina cylindrica</i> A.Férussac		-	-			X
<i>Vallonia costata</i> O.F. Müller		-	-			X
<i>Vallonia excentrica</i> Sterki		-	-			X
<i>Vertigo pygmaea Draparnaud</i>		-	-			X
<i>Vitrea contracta</i> Westerlund		-	-			X

Mantoptère :

Nom latin	Nom français	Protection	Liste rouge	2009	2010	2011
<i>Mantis religiosa</i> (Linnaeus 1758)	Mante religieuse	-	-	X	X	X

Dermoptère :

Nom latin	Nom français	Protection	Liste rouge	2009	2010	2011
<i>Forficula auricularia</i> Linnaeus 1758	Perce-Oreille	-	-		X	X
<i>Forficula lesnei</i> Finot 1887		-	-			X

Phasmoptère :

Nom latin	Nom français	Protection	Liste rouge	2009	2010	2011
<i>Clonopsis gallica</i> Charpentier	Petit phasme méridional	-	PaysdeLoireR	X	X	X

Crustacés terrestre (Cloportes) :

Nom latin	Protection	Liste rouge	2009	2010	2011
<i>Acaeroplastes melanurus</i> (Budde-Lund, 1885)	-	-	X	X	
<i>Armadillidium nasatum</i> Budde-Lund, 1885	-	-		X	
<i>Oniscus asellus</i> Linnaeus, 1758	-	-			X
<i>Philoscia muscorum</i> (Scopoli, 1763)	-	-			X
<i>Platyarthus hoffmannseggii</i> Brandt, 1833	-	-	X		
<i>Porcellio scaber</i> Latreille, 1804	-	-			X
<i>Porcellio spinicornis</i> Say, 1818	-	-		X	

CPIE Loire et Mauges - Maison de Pays, BP 50048, 49602 BEAUPREAU Cedex

226

Demande de dérogation à la réglementation sur les espèces protégées - Carrières de l'Orchère - Annexes - Janvier 2013

Odonates :						
Nom latin	Nom français	Protection	Liste rouge	2009	2010	2011
<i>Calopteryx splendens splendens</i> (Harris, 1776)	Caloptéryx éclatant	-	-			X
<i>Calopteryx virgo virgo</i> (L., 1758)	Caloptéryx vierge septentrional	-	-	X		
<i>Chalcolestes viridis</i> (Vander Linden, 1825)	Leste vert	-	-		X	X
<i>Coenagrion puella</i> (L., 1758)	Agriçon jouvencelle	-	-	X		
<i>Cordulegaster boltonii</i> (Donovan, 1807)	Cordulégastre annelé	-	France5, PaysdeLoireV			X
<i>Crocothemis erythraea</i> (Brullé, 1832)	Crocothemis écarlate	-	-			X
<i>Enallagma cyathigerum</i> (Charpentier, 1840)	Agriçon porte-coupe	-	-	X	X	X
<i>Erythromma lindenii</i> (Selys, 1840)	Agriçon de Vander Linden	-	-	X		X
<i>Gomphus pulchellus</i> Selys, 1840	Gomphe joli	-	-	X	X	X
<i>Ischnura elegans</i> (Vander Linden, 1820)	Agriçon élégant	-	-	X		X
<i>Libellula depressa</i> L., 1758	Libellule déprimée	-	-			X
<i>Libellula quadrimaculata</i> L., 1758	Libellule quadrimaculée	-	-	X		
<i>Onychogomphus forcipatus forcipatus</i> (L., 1758)	Gomphe à forceps septentrional	-	-	X	X	
<i>Orthetrum brunneum</i> (Fonscolombe, 1837)	Orthétrum brun	-	PaysdeLoireR			X
<i>Orthetrum cancellatum</i> (L., 1758)	Orthétrum réticulé	-	-	X	X	X
<i>Oxygastra curtisii</i> (Dale, 1834)	Cordulie à corps fin	BerneAn.II, Dir.Hab.An.IV, France	FranceV, MondeVU, PaysdeLoireV	X	X	X
<i>Platycnemis acutipennis</i> Selys, 1841	Agriçon orangé	-	-	X		X
<i>Platycnemis pennipes</i> (Pallas, 1771)	Agriçon à larges pattes	-	-	X	X	X
<i>Sympetrum fonscolombii</i> (Selys, 1840)	Sympétrum de Fonscolombe	-	PaysdeLoireR			X
<i>Sympetrum meridionale</i> (Selys, 1841)	Sympétrum méridional	-	-	X		
<i>Sympetrum sanguineum</i> (Müller, 1764)	Sympétrum sanguin	-	-			X
<i>Sympetrum striolatum</i> (Charpentier, 1840)	Sympétrum fascié	-	-			X

Lépidoptères :

Nom latin	Nom français	Protection	Liste rouge	2009	2010	2011
<i>Anthocharis cardamines</i> (Linnaeus, 1758)	Aurore	-	-	X	X	
<i>Aporia crataegi</i> (Linnaeus, 1758)	Gazé	-	-	X	X	X
<i>Arctia villica</i> (Linnaeus 1758)	Ecaille villageoise	-	-	X		
<i>Argynnis (Argynnis) paphia</i> (Linnaeus, 1758)	Tabac d'Espagne	-	-	X	X	X
<i>Aricia agestis</i> (Denis & Schiffmuller, 1775)	Argus brun	-	-	X		X
<i>Bembecia iberica</i> Spatenka, 1992		-	-			X
<i>Boloria (Clossiana) dia</i> (Linnaeus, 1767)	Petite Violette	-	PaysdeLoirel			X
<i>Calophrys rubi</i> (Linnaeus, 1758)	Thécia de la Ronce	-	-	X	X	X
<i>Calastria argiolus</i> (Linnaeus, 1758)	Azuré des Nerpruns	-	-	X	X	X
<i>Cnaemidophorus rhododactyla</i> (Denis & Schiffmuller, 1775)		-	-			X
<i>Coenonympha pamphilus</i> (Linnaeus, 1758)	Fadet commun	-	-	X	X	X
<i>Colias croceus</i> (Fourcroy, 1785)	Souci	-	-	X	X	X
<i>Cupido (Cupido) minimus</i> (Fuessly, 1775)	Argus frère	-	PaysdeLoireR			X
<i>Cupido (Evers) alceas</i> (Hoffmannsegg, 1804)	Azuré de la faucille	-	-			X
<i>Ematurga atomaria</i> (Linnaeus 1758)	Phalène picotée	-	-	X		
<i>Erynnis tages</i> (Linnaeus, 1758)	Point-de-Hongrie	-	-	X	X	X
<i>Eublemme ostrina</i> (Hubner, 1808)		-	-			X
<i>Euplagia quadripunctata</i> (Poda 1761)	Ecaille chinée	Dir.Hab.An.II	PaysdeLoirel			X

CPIE Loire et Mauges - Maison de Pays, BP 50048, 49602 BEAUPREAU Cedex

227

Demande de dérogation à la réglementation sur les espèces protégées - Carrières de l'Orchère - Annexes - Janvier 2013

<i>Inachis io</i> (Linnaeus, 1758)	Paon du jour	-	-	X	X	X
<i>Iphiclidea podalirius</i> (Linnaeus, 1758)	Flambé	-	PaysdeLoireV	X	X	X
<i>Isturgia famula</i> (Esper 1787)	Phalène du Genêt	-	-	X		
<i>Lasiocampa (Lasiocampa) quercus</i> (Linnaeus 1758)	Bornbyx du chêne	-	-			X
<i>Lasiommata megera</i> (Linnaeus, 1767)	Mégère	-	-	X	X	X
<i>Leptidea sinapis</i> (Linnaeus, 1758)	Piériade de la moutarde	-	-	X	X	X
<i>Limnitis reducta</i> Staudinger, 1901	Sylvain azuré	-	-			X
<i>Lycæna phlaeas</i> (Linnaeus, 1761)	Cuivré commun	-	-	X	X	X
<i>Lycæna tityrus</i> (Poda, 1761)	Argus myope	-	-	X	X	
<i>Macroglossum stellatarum</i> (Linnaeus 1758)	Moro-Sphinx	-	-	X	X	X
<i>Maniola jurtina</i> (Linnaeus, 1758)	Myrtil	-	-	X	X	X
<i>Melanargia galathea</i> (Linnaeus, 1758)	Demi-Deuil	-	-	X	X	X
<i>Melitæa cinxia</i> (Linnaeus, 1758)	Mélitée du plantain	-	-		X	X
<i>Melitæa didyma</i> (Esper, 1778)	Mélitée orangée	-	PaysdeLoireR			X
<i>Melitæa phoebe</i> (Denis & Schiffmuller, 1775)	Mélitée des centaurees	-	-		X	X
<i>Nymphalis polychloros</i> (Linnaeus, 1758)	Grande tortue	-	-	X		
<i>Ochlodes sylvanus</i> (Esper 1777)	Sylvaine	-	-		X	X
<i>Papilio machaon</i> Linnaeus, 1758	Machaon	-	-	X	X	X
<i>Pararge aegeria</i> (Linnaeus, 1758)	Tircis	-	-	X	X	X
<i>Pieris brassicae</i> (Linnaeus, 1758)	Pieride du chou	-	-	X	X	X
<i>Pieris napi</i> (Linnaeus, 1758)	Pieride du navet	-	-	X	X	X
<i>Pieris rapae</i> (Linnaeus, 1758)	Pieride de la rave	-	-	X	X	X
<i>Polygonia c-album</i> (Linnaeus, 1758)	Robert-le-Diable	-	-	X		X
<i>Polyommatus (Polyommatus) icarus</i> (Rottemburg, 1775)	Azuré de la bugrane	-	-	X	X	X
<i>Pseudopanthera macularia</i> (Linnaeus 1758)	Panthère	-	-		X	
<i>Pyrgus malvae</i> (Linnaeus, 1758)	Hespérie de la mauve	-	PaysdeLoireV			X
<i>Pyronia (Pyronia) tithonus</i> (Linnaeus, 1767)	Amaryllis	-	-		X	X
<i>Pyropterion chrysidiforme</i> (Esper 1782)	Sésie des oselles	-	-			X
<i>Shargacuculla verbasci</i> (Linnaeus 1758)	Cuculle du Bouillon-blanc	-	-		X	
<i>Spialia sertorius</i> (Hoffmannsegg, 1804)	Hespérie des Sanguisorbes	-	PaysdeLoirel			X
<i>Thymelicus sylvestris</i> (Poda, 1761)	Hespérie de la Houlique	-	-			X
<i>Thyris fenestrella</i> (Scopoli 1763)	Sphinx-Pygmée	-	-			X
<i>Tyria jacobaeae</i> (Linnaeus 1758)	Ecaille du séneçon	-	-	X	X	X
<i>Vanessa atalanta</i> (Linnaeus, 1758)	Vulcaïn	-	-			X
<i>Vanessa cardui</i> (Linnaeus, 1758)	Belle-dame	-	-	X	X	X
<i>Zygaena (Zygaena) filipendulae</i> (Linnaeus 1758)	Zygène de la Filipendule	-	-			X

Myriapodes :

Nom latin	Protection	Liste rouge	2009	2010	2011
<i>Scutigera coleoptrata</i> (Linnaeus, 1758)	-	-	X		

Orthoptères :

Nom latin	Nom français	Protection	Liste rouge	2009	2010	2011
<i>Aiolopus thalassinus</i> (Fabricius, 1781)	Oedipode émeraudine	-	PaysdeLoireR			X
<i>Calliptamus barbarus</i> (Costa, 1836)	Caloptène ochracé	-	Liste Rouge Locale (Indice 3)			X
<i>Calliptamus italicus</i> (Linnaeus, 1758)	Caloptène italien	-	PaysdeLoireR			X
<i>Chorthippus biguttulus</i> (Linnaeus, 1758)	Criquet mélodieux	-	-			X

CPIE Loire et Mauges - Maison de Pays, BP 50048, 49602 BEAUPREAU Cedex

228

Chorthis brunneus (Thunberg, 1815)	Criquet duetiste	-	-					X	X
Chorthis parallelus (Zetterstedt, 1821)	Criquet des pâtures	-	-						X
Ephippiger ephippiger (Fiebig 1784)	Héppigère des vignes	-	Liste Rouge Locale (Indice 3)			X	X	X	
Euchorthis declivus (Brisout de Barneville, 1845)	Criquet des mouillères	-	-				X	X	
Gryllus campestris Linnaeus, 1758	Grillon champêtre	-	-				X	X	
Leptophyes punctatissima (Bosc 1792)	Leptophye ponctuée	-	-				X	X	
Nemobius sylvestris (Bosc, 1792)	Grillon des bois	-	-						X
Oecanthus pellucens (Scopoli, 1763)	Grillon d'Italie	-	-					X	X
Oedipoda caerulescens (Linnaeus, 1758)	Oedipode turquoise	-	-				X	X	X
Omocestus rufipes (Zetterstedt, 1821)	Criquet noir-ébène	-	-					X	X
Pezotettix gornae (Rossi, 1794)	Criquet pansu	-	PaysdeLoireR						X
Phaneroptera falcata (Poda 1761)	Phanéroptère porte-faux	-	-					X	
Platypleis (Platypleis) albopunctata (Goetze 1778)	Decticelle chagrinée	-	-						X
Ruspolia nitidula (Scopoli 1786)	Conocéphale gracieux	-	PaysdeLoireR			X			
Sphingonotus caeruleus (Linnaeus, 1767)	Oedipode aigue-marine	-	PaysdeLoireR, Liste Rouge Locale (Indice 3)						X
Stenobothrus stigmaticus (Rambur 1838)	Sténobothre nain	-	PaysdeLoireR, Liste Rouge Locale (Indice 2)						X
Tetrix undulata (Sowerby, 1806)	Tétrix forestier	-	-				X		
Tettigonia viridissima (Linnaeus 1758)	Grande Sauterelle verte	-	-				X		
Uromemus (Uromemus) rugosicollis (Serville 1839)	Héppigère carénée	-	PaysdeLoireR						X

Hyménoptères :

Nom latin	Nom français	Protection	Liste rouge	2009	2010	2011
Anoplus (Arachnoproctonus) viaticus (Linnaeus, 1758)		-	-	X	X	X
Anthidium manicatum (Linnaeus 1758)		-	-		X	
Anthidium oblongatum (Illiger, 1806)		-	-		X	
Anthidium punctatum Latreille, 1809		-	-		X	
Apis mellifera L.		-	-		X	X
Arges cyanocrocea (Forster, 1771)		-	-		X	X
Arges melanochra (Gmelin, 1790)		-	-		X	X
Arges pagana (Panzer, 1798)		-	-			X
Arges rustica (Linné, 1758)		-	-		X	
Astata boops boops (Schrank, 1781)		-	-			X
Bombus lapidarius (Linnaeus, 1758)		-	-		X	
Bombus pascuorum (Scopoli, 1763)		-	-		X	
Bombus pratorum (Linnaeus, 1761)		-	-	X	X	
Bombus terrestris (Linnaeus, 1758)		-	-		X	
Camponotus (Myrmex) piceus (Leach 1825)		-	-	X	X	
Camponotus (Tanaemyrmex) aethiops (Latreille 1798)		-	-		X	
Cephaloed meridiana Audinet-Serville, 1823		-	-	X		
Cephus spinipes (Panzer, 1800)		-	-	X		
Cerceris sabulosa (Panzer 1799)		-	-		X	
Chrysis chrysostigma Mocsáry, 1889		-	-	X		
Chrysis scutellaris Fabricius, 1794		-	-		X	
Cladius pectinicornis (Geoffroy, 1785)		-	-		X	
Cleptes (Cleptes) semiauratus (Linnaeus, 1761)		-	-		X	
Coelioxys conoidea (Illiger, 1806)		-	-		X	
Corynis crassicornis (Rossi, 1790)		-	-	X		
Cryptocheilus (Adonta) notatus (Rossius, 1792)		-	-		X	
Cryptocheilus (Adonta) variabilis (Rossius, 1790)		-	-			X
Cryptocheilus (Adonta) versicolor (Scopoli 1763)		-	-		X	X
Cytisogaster genistae (Benson, 1949)		-	-	X	X	

Delta unguiculatum (Villers 1789)		-	-				X		
Dipogon (Deuteragenia) variegatus (Linnaeus 1758)		-	-						X
Ectemnius rubicola (Dufour & Pernis 1840)		-	-					X	
Emphytus cingulatus (Scopoli, 1763)		-	-				X		
Emphytus didymus (Klug, 1818)		-	-				X		
Emphytus rufocinctus (Retzius, 1783)		-	-				X		
Formica cunicularia (Latreille, 1798)		-	-				X		
Formica fusca (Linné, 1758)		-	-				X		
Formica gages (Latreille, 1798)		-	-			X	X		
Gorytes quinquecinctus (Fabricius, 1793)		-	-				X		
Halictus tetrazonius (Klug, 1817)		-	-			X	X		
Holopyga feniada (Fabricius 1781)		-	-						X
Holopyga generosa (Förster 1853)		-	-				X		
Hoplitia adunca (Panzer, 1798)		-	-				X		
Lasiglossum glabriusculum (Morawitz, 1853)		-	-			X			
Lasiglossum malachurum (Kirby, 1802)		-	-				X		
Lasiglossum nitidulum (Fabricius, 1804)		-	-				X		
Lasiglossum villosulum (Kirby, 1802)		-	-				X		
Lasius (Chthonolasius) umbratus (Nylander 1946)		-	-					X	
Lasius emarginatus (Olivier, 1791)		-	-			X			
Lasius fuliginosus (Latreille, 1798)		-	-				X	X	
Lestica clypeata (Schreber 1759)		-	-				X	X	
Macrophya (Macrophya) annulata (Geoffroy, 1785)		-	-				X	X	
Macrophya (Macrophya) montana (Scopoli, 1763)		-	-				X	X	
Macrophya (Pseudomacrophya) punctum-album (Linné, 1767)		-	-				X		
Megachile leschella Curtis, 1828		-	-				X		
Megachile willughbiella (Kirby, 1802)		-	-				X		
Monophadnoides ruficornis (Brullé, 1832)		-	-			X			
Monophadnus spinolae (Klug, 1816)		-	-			X	X		
Myrmica sabuleti (Meinert, 1861)		-	-			X			
Myrmilla (Myrmilla) calva (Villers 1789)		-	-				X		
Nomada femoralis Morawitz, 1869		-	-			X			
Nomada flavoguttata (Kirby, 1802)		-	-			X	X		
Nomada fucata Panzer, 1798		-	-				X		
Nomada goodeniana (Kirby 1802)		-	-			X			
Nomada lathuriana (Kirby 1802)		-	-			X			
Oxybelus mucronatus (Fabricius, 1793)		-	-				X		
Philanthus triangulum (Fabricius 1775)	Philanthe apivore	-	-				X		
Plagiolepis pygmaea (Latreille, 1798)		-	-			X			
Polistes dominulus (Christ 1791)		-	-				X		
Prionocnemis (Prionocnemis) minuta (Vander Linden, 1827)		-	-			X			
Prionocnemis (Prionocnemis) parvula Dahlbom, 1845		-	-				X	X	
Prionocnemis (Prionocnemis) propinqua (Lepeletier, 1845)		-	-			X			
Prionocnemis (Umbripennis) fallax Verhoeff 1922		-	-				X		
Prionyx kirbil (Vander Linden 1827)		-	-				X		
Pseudoanthidium lituratum (Panzer, 1801)		-	-				X		
Pseudomalus auratus (Linnaeus 1758)		-	-				X		
Pseudospinolia neglecta (Shuckard 1836)		-	-			X			
Temnothorax unifasciatus (Latreille, 1798)		-	-			X			
Tenthredopsis stigma (Fabricius, 1798)		-	-			X			
Tetramorium caespitum (Linné, 1758)		-	-			X			
Tetramorium moravicum Kratochvíl 1941		-	-				X	X	
Tetramorium sp.		-	-				X		
Trachelus troglodyta (Fabricius, 1787)		-	-			X			
Trachusa interrupta (Fabricius, 1781)		-	-				X		
Vespa crabro Linnaeus 1758	Frelon	-	-			X	X	X	
Xylocopa iris (Christ, 1791)		-	-				X	X	
Xylocopa valga Gerstaecker, 1872		-	-				X	X	
Zonuledo zonula (Klug, 1817)		-	-				X		

Demande de dérogation à la réglementation sur les espèces protégées - Carrières de l'Orchère - Annexes - Janvier 2013

Diptères :

Nom latin	Protection	Liste rouge	2009	2010	2009
Bombyliella atra (Scopoli, 1763)	-	-		X	
Bombylius (Bombylius) posticus Fabricius, 1805	-	-		X	
Chrysotoxum intermedium (Meigen 1822)	-	-	X		
Chrysotoxum vernale Loew, 1841	-	-	X		
Eristalis pertinax (Scopoli 1763)	-	-	X		
Enistalis tenax (Linnaeus 1758)	-	-		X	
Hemipenthes morio (Linnaeus, 1758)	-	-		X	
Melanostoma mellinum (Linnaeus 1758)	-	-	X		
Melanostoma scalare (Fabricius 1794)	-	-	X		
Pipizella sp.	-	-	X		
Platycheirus albimanus (Fabricius, 1781)	-	-	X		
Platycheirus scutatus (Meigen, 1822)	-	-	X		
Scaeva pyrastris (Linnaeus, 1758)	-	-		X	X
Sphaerophoria scripta (Linnaeus 1758)	-	-	X		X
Syrirta pipiens (Linnaeus, 1758)	-	-	X		X
Syrphus ribesii (Linnaeus 1758)	-	-		X	
Volucella bombylans (Linnaeus, 1758)	-	-			X

Hémiptères :

Nom latin	Nom français	Protection	Liste rouge	2009	2010	2011
Aelia acuminata (Linnaeus 1758)		-	-	X		X
Cercopis intermedia Kirschbaum 1868	Cercopie sanguinolent	-	-	X	X	X
Cercopis vulnerata Rossi 1807	Cercopie sanguinolent	-	-	X	X	X
Gargara genistae (Fabricius 1775)		-	-			X
Graphosoma lineatum (Linnaeus 1758)	Graphosome italien	-	-		X	X
Palomena viridissima (Poda 1761)		-	-			X

Neuroptères :

Nom latin	Nom français	Protection	Liste rouge	2009	2010	2011
Chrysopa perla (Linnaeus, 1758)		-	-	X	X	
Mantispa styriaca (Poda 1761)		-	-			X
Libelloides longicomis (Scopoli, 1763)	Ascalaphe ambré	-	-			X

Coléoptères :

Nom latin	Nom français	Protection	Liste rouge	2009	2010	2011
Adalia (Adalia) bipunctata (Linnaeus, 1758)	Coccinelle à deux points	-	-	X		X
Adalia (Adalia) decempunctata (Linnaeus, 1758)	Coccinelle à dix points	-	-	X		X
Agapanthia cardui (Linné, 1767)	Agapanthie du chardon	-	-	X	X	
Agapanthia villosivindescens (Degeer, 1775)		-	-	X	X	
Attagenus pello (Linnaeus 1758)		-	-		X	
Brumus quadripustulatus (Linnaeus, 1758)		-	-		X	X
Calamobius filum (Rossi, 1790)	Aiguillonner des céréales	-	-			X
Cantharis (Cantharis) rustica Fallén 1807		-	-		X	X
Cerambyx cerdo Linné, 1758	Grand capricorne	BerneAn.II, Dir.Hab.An.II, FranceL, MondeVU.	X			X

CPIE Loire et Mauges - Maison de Pays, BP 50048, 49602 BEAUPREAU Cedex

231

Demande de dérogation à la réglementation sur les espèces protégées - Carrières de l'Orchère - Annexes - Janvier 2013

	Dir.Hab.An.IV, France	PaysdeLoireV			
Chilocorus renipustulatus (Scriba, 1790)	-	-	X	X	
Chlorophorus varius (Müller, 1766)	Clyte varié	-	X		X
Chrysanthia viridissima (Linnaeus 1758)		-		X	
Chrysolina (Chrysolina) bankii (Fabricius 1775)		-			X
Cicindela (Cicindela) campestris Linnaeus 1758	Cicindèle champêtre	-	X		
Clytra (Clytra) cf. laeviuscula Ratzeburg 1837		-		X	
Clytus aeneus (Linné, 1758)	Clyte bélier	-		X	
Coccinella (Coccinella) septempunctata Linnaeus, 1758	Coccinelle à 7 points	-	X	X	X
Dorcus parallelipipedus (Linnaeus 1785)	Dorcus parallélépipède	-			X
Gracilia minuta (Fabricius, 1781)		-		X	
Grammotera ruficornis (Fabricius, 1781)		-	X	X	
Harmonia axyridis (Pallas, 1773)		-		X	X
Hippodamia (Adonia) variegata (Goeze, 1777)		-		X	X
Nephus (Nephus) quadrimaculatus (Herbst, 1783)		-	X		
Oedemera (Oedemera) flavipes (Fabricius 1792)		-		X	
Oedemera (Oedemera) nobilis (Scopoli 1763)		-	X	X	X
Oenopia conglobata (Linnaeus, 1758)	Coccinelle des feuillus (ou rose)	-			X
Opsilia coerulescens (Scopoli, 1763)	Phytoécie bleuâtre	-		X	
Oxythyrea funesta (Poda 1761)	Drap mortuaire	-	X	X	X
Platynaspis luteoviridis (Goeze, 1777)		-			X
Poecilium alni (Linné, 1767)		-		X	
Propylaea quatuordecimpunctata (Linnaeus, 1758)	Coccinelle à damier	-	X	X	X
Psilothrix viridicoerulea (Geoffroy, 1785)		-		X	
Psyllobora vigintiduopunctata (Linnaeus, 1758)	Coccinelle à 22 points	-		X	
Ptosima undecimmaculata (Herbst 1784)		-		X	
Rhagonycha (Rhagonycha) fulva (Scopoli 1763)		-		X	X
Rhizobius chrysomeloides (Herbst, 1792)	Rhizobie des arbres	-		X	
Rhizobius forestieri (Mulsant, 1853)		-			X
Rutpela maculata (Poda, 1761)	Lepture tachetée	-		X	
Scymnus (Pullus) auritus Thunberg, 1795		-		X	
Scymnus (Scymnus) interruptus (Goeze, 1777)		-		X	
Stenopterus rufus Linné, 1767		-	X	X	
Stenurella bifasciata (Müller, 1776)	Lepture à deux fascies	-		X	
Stictoleptura cordigera (Fuessly, 1775)		-			X
Stictoleptura fulva (Degeer, 1775)	Lepture fauve	-		X	
Tetrops praeustus (Linné, 1758)		-	X	X	
Timarcha (Timarcha) tenebricosa (Fabricius 1775)	Crache-sang	-	X		X
Trichius zonatus Germar 1829		-			X
Trichodes alvearius (Fabricius 1792)	Clairon des ruches	-		X	X
Valgus hemipterus (Linnaeus 1758)		-	X	X	

Araignées :

Nom latin	Nom français	Protection	Liste rouge	2009	2010	2011
Agalenatea redii (Scopoli, 1763)		-	-			X
Alopecosa albofasciata (Brullé, 1832)		-	-			X
Arctosa perita (Latreille, 1799)		-	-			X
Argiope bruennichi (Scopoli, 1172)	Argiope	-	-	X		
Baillus chalybeius (Walckenaer, 1802)		-	-			X
Baillus rufipes (Simon, 1868)		-	-			X
Clubiona brevipes Blackwall, 1841		-	-			X
Diplocephalus graecus (O. P.-Cambridge, 1872)		-	-			X
Drassodes lapidosus (Walckenaer, 1802)		-	-			X
Ebrechtella tricuspidata (Fabricius, 1775)		-	-			X
Enoplognatha ovata (Clerck, 1757)		-	-			X

CPIE Loire et Mauges - Maison de Pays, BP 50048, 49602 BEAUPREAU Cedex

232

<i>Erigone atra</i> Blackwall, 1833	-	-	-	-	-	X
<i>Evarcha arcuata</i> (Clerck, 1757)	-	-	-	-	-	X
<i>Frontinellina frutetorum</i> (C. L. Koch, 1834)	-	-	-	-	-	X
<i>Gibbaranea gibbosa</i> (Walckenaer, 1802)	-	-	-	-	X	
<i>Haplodrassus dalmatensis</i> (L. Koch, 1866)	-	-	-	-	-	X
<i>Helophanus tribulosus</i> Simon, 1868	-	-	-	-	X	X
<i>Heriæus oblongus</i> Simon, 1918	-	-	-	-	-	X
<i>Hogna radiata</i> (Latreille, 1817)	-	-	PaysdeLoireR	-	-	X
<i>Hyssosinga pygmaea</i> (Sundevall, 1831)	-	-	PaysdeLoireI	-	-	X
<i>Hyptiotes paradoxus</i> (C. L. Koch, 1834)	-	-	-	-	-	X
<i>Kochiura aulica</i> (C. L. Koch, 1838)	-	-	-	-	-	X
<i>Linyphia triangularis</i> (Clerck, 1757)	-	-	-	-	-	X
<i>Macarocaris nidicolens</i> (Walckenaer, 1802)	-	-	-	-	-	X
<i>Mangora acalypha</i> (Walckenaer, 1802)	-	-	-	-	X	X
<i>Maso gallicus</i> Simon, 1894	-	-	-	-	-	X
<i>Meioneta rurestris</i> (C. L. Koch, 1836)	-	-	-	-	-	X
<i>Micaria albovittata</i> (Lucas, 1846)	-	-	-	-	-	X
<i>Minicia marginella</i> (Wider, 1834)	-	-	-	-	-	X
<i>Misumena vatia</i> (Clerck, 1757)	-	-	-	-	-	X
<i>Mitopus morio</i> (Fabricius, 1799)	-	-	-	-	X	
<i>Nerinea radiata</i> (Walckenaer, 1841)	-	-	-	-	-	X
<i>Odiellus spinosus</i> (Bosc d'Antic, 1792)	-	-	-	-	X	X
<i>Pardosa hortensis</i> (Thorell, 1872)	-	-	-	-	-	X
<i>Pardosa proxima</i> (C. L. Koch, 1847)	-	-	-	-	-	X
<i>Pelecopsis parallela</i> (Wider, 1834)	-	-	-	-	-	X
<i>Phalangium opilio</i> Linnaeus, 1758	-	-	-	-	X	X
<i>Philaeus chrysops</i> (Poda, 1761)	-	-	PaysdeLoireV, Maine-et-Loire_CPIE	X	X	X
<i>Philodromus longipalpis</i> Simon, 1870	-	-	-	-	-	X
<i>Pisaura mirabilis</i> (Clerck, 1757)	-	-	-	-	-	X
<i>Rilaena triangularis</i> (Herbst, 1799)	-	-	-	-	-	X
<i>Runcinia grammica</i> C.L. Koch	-	-	-	-	-	X
<i>Salicicus scenicus</i> (Clerck, 1757)	-	-	-	-	X	X
<i>Simitidion simile</i> (C. L. Koch, 1836)	-	-	-	-	-	X
<i>Singa nitidula</i> C. L. Koch, 1844	-	-	-	-	-	X
<i>Synema globosum</i> (Fabricius, 1775)	-	-	-	-	-	X
<i>Tetragnatha nigrita</i> Lendl, 1886	-	-	-	-	-	X
<i>Tetragnatha obtusa</i> C. L. Koch, 1837	-	-	-	-	-	X
<i>Theridion impressum</i> Koch C.L.	-	-	-	-	-	X
<i>Thomisus onustus</i> Walckenaer, 1805	-	-	-	-	-	X
<i>Titanoeca tristis</i> L. Koch, 1872	-	-	-	-	-	X
<i>Trachyzelotes pedestris</i> (C. L. Koch, 1837)	-	-	-	-	-	X
<i>Uloborus walckenaerius</i> Latreille, 1806	-	-	PaysdeLoireR, Mauges	-	-	X
<i>Xysticus kochi</i> Thorell, 1872	-	-	-	-	-	X
<i>Xysticus ninnii</i> Thorell, 1872	-	-	-	-	-	X
<i>Zelotes civicus</i> (Simon, 1878)	-	-	-	-	-	X

Reptiles :

Nom latin	Nom français	Protection	Liste rouge	2009	2010	2011
<i>Hierophis viridiflavus</i> (Lacépède, 1789)	Couleuvre verte et jaune	BerneAn.II, Dir.Hab.An.IV, France	FranceS, PaysdeLoireI	X		
<i>Lacerta bilineata</i> Daudin, 1802	Lézard vert	BerneAn.II, Dir.Hab.An.IV, France	FranceS		X	
<i>Natrix natrix</i> (Linnaeus, 1758)	Couleuvre à collier	BerneAn.III, France	FranceS	X		
<i>Podarcis muralis</i> (Laurenti 1768)	Lézard des murailles	BerneAn.II, Dir.Hab.An.IV, France	FranceS	X	X	X

Amphibiens :

Nom latin	Nom français	Protection	Liste rouge	2009	2010	2011
<i>Alytes obstetricans</i> (Laurenti 1768)	Alyte accoucheur	BerneAn.II, BonnAn.II, France, Dir.Hab.An.IV, France	FranceV, PaysdeLoireV, Priorité Régionale faible	X	X	X
<i>Bufo bufo</i> (Linnaeus 1758)	Crapaud commun	BerneAn.III, France	FranceS			X
<i>Lissotriton helveticus</i> (Razoumowsky 1789)	Triton palmé	BerneAn.III, France	FranceS, Priorité Régionale faible	X	X	X
<i>Pelodytes punctatus</i> (Daudin 1802)	Pélodyte ponctué	BerneAn.III, France	FranceV, PaysdeLoireV, Priorité Régionale élevée		X	X
<i>Pelophylax kl. esculenta</i> (Linnaeus 1758)	Grenouille verte	BerneAn.III, Dir.Hab.An.V, France	-	X	X	X
<i>Pelophylax ridibunda</i> (Pallas, 1771)	Grenouille rieuse	BerneAn.III, Dir.Hab.An.V, France	FranceS	X		
<i>Pelophylax sp.</i>	Grenouille verte indéterminée	BerneAn.III, Dir.Hab.An.IV, France	-			X
<i>Triturus cristatus</i> (Laurenti 1768)	Triton crêté	BerneAn.II, Dir.Hab.An.II, Dir.Hab.An.IV, France	FranceV, Mondedc, PaysdeLoireV		X	X

Oiseaux :

Nom latin	Nom français	Protection	Liste rouge	2009	2010	2011
<i>Accipiter nisus</i> L.	Épervier d'Europe	BerneAn.II, BonnAn.II, France, Wash.	-			X
<i>Aegithalos caudatus</i> L.	Mésange à longue queue	BerneAn.III, France	-			X
<i>Alauda arvensis</i> L.	Alouette des champs	BerneAn.III, Dir.Oi.An.II	Priorité Régionale faible-N-B4		X	X
<i>Alcedo atthis</i> L.	Martin-pêcheur d'Europe	BerneAn.II, Dir.Oi.An.I, France	PaysdeLoireI			X
<i>Alectoris rufa</i> L.	Perdrix rouge	Dir.Oi.An.III	-	X		
<i>Anas platyrhynchos</i> L.	Canard colvert	BerneAn.III, BonnAn.II, Dir.Oi.An.II, Dir.Oi.An.III	-	X	X	X
<i>Anthus pratensis</i> L.	Pipit farouche	BerneAn.II, Dir.Oi.An.I, France	PaysdeLoireR, Priorité Régionale élevée-N-B2			X
<i>Apus apus</i> L.	Martinet noir	BerneAn.II, Dir.Oi.An.I, France	-	X	X	X
<i>Ardea cinerea</i> L.	Héron cendré	BerneAn.III, France	Priorité Régionale élevée-N-B3	X		
<i>Asio otus</i> L.	Hibou moyen-duc	BerneAn.II, France, Wash.	-			X
<i>Burhinus oedicnemus</i> L.	Oedicnème criard	BerneAn.II, BonnAn.II, Dir.Oi.An.I, France	PaysdeLoireV, Priorité Régionale élevée-N-B3	X	X	X
<i>Buteo buteo</i> L.	Buse variable	BerneAn.II, BonnAn.II, France, Wash.	-	X	X	X
<i>Buteo buteo</i> L.	Buse variable	BerneAn.II, BonnAn.II, France, Wash.	-			X
<i>Carduelis cannabina</i> L.	Linotte mélodieuse	BerneAn.II, France	Priorité Régionale faible-N-B4			X
<i>Carduelis carduelis</i> L.	Chardonneret élégant	BerneAn.II, France	-	X	X	X
<i>Carduelis chloris</i> L.	Verdier d'Europe	BerneAn.II, France	-		X	X
<i>Certhia brachydactyla</i> Brehm	Grimpereau des jardins	BerneAn.II, France	Priorité Régionale faible-N-B5			X
<i>Cettia cetti</i> Temminck	Bouscarle de Cetti	BerneAn.II, France	-			X
<i>Charadrius dubius</i> Scopoli	Petit Gravelot	BerneAn.II, BonnAn.II, France	PaysdeLoireR, Priorité Régionale faible-N-B4	X		
<i>Circus gallicus</i> Gmelin	Circaète Jean-le-Blanc	BerneAn.II, BonnAn.II, Dir.Oi.An.I, France, Wash.	PaysdeLoireR, Priorité Régionale faible-N-B5			X
<i>Circus cyaneus</i> L.	Busard Saint-Martin	BerneAn.II, BonnAn.II, Dir.Oi.An.I, France, Wash.	PaysdeLoireV, Priorité Régionale élevée-N-B3			X
<i>Columba palumbus</i> L.	Pigeon ramier	Dir.Oi.An.II, Dir.Oi.An.III	-		X	X
<i>Corvus corone</i> L. subsp. Corone	Cornelle noire	Dir.Oi.An.II	-			X
<i>Corvus monedula</i> L.	Choucas des tours	Dir.Oi.An.II	-	X	X	
<i>Cuculus canorus</i> L.	Coucou gris	BerneAn.III, France	-	X	X	
<i>Cyanistes caeruleus</i> L.	Mésange bleue	BerneAn.II, France	-	X	X	X
<i>Delichon urbicum</i> L.	Hirondelle de fenêtre	BerneAn.II, France	Priorité Régionale faible-N-B4		X	
<i>Dendrocopos major</i> L.	Pic épeiche	BerneAn.II, France	-	X		X

Demande de dérogation à la réglementation sur les espèces protégées - Carrières de l'Orchère - Annexes - Janvier 2013

Nom latin	Nom français	Protection	Liste rouge	2009	2010	2011
<i>Dryocopus martius L.</i>	Pic noir	BerneAn.II, Dir.Oi.An.I, France	PaysdeLoirel		X	X
<i>Emberiza cirius L.</i>	Bruant zizi	BerneAn.II, France	-		X	X
<i>Emberiza citrinella L.</i>	Bruant jaune	BerneAn.II, France	Priorité Régionale faible-N-B4	X	X	
<i>Erethacus rubecula L.</i>	Rougegorge familier	BerneAn.II, France	-	X	X	X
<i>Falco tinnunculus L.</i>	Faucon crécerelle	BerneAn.II, BonnAn.II, France, Wash.	-	X	X	X
<i>Fringilla coelebs L.</i>	Pinson des arbres	BerneAn.III, France	-	X	X	X
<i>Galerida cristata L.</i>	Cochevis huppé	BerneAn.III, France	PaysdeLoireR, Priorité Régionale faible-N-B4		X	
<i>Gallinula chloropus L.</i>	Gallinule poule-d'eau	BerneAn.III, Dir.Oi.An.II	-	X	X	X
<i>Garrulus glandarius L.</i>	Geai des chênes	Dir.Oi.An.II	-		X	
<i>Hippolais polyglotta Vieillot</i>	Hypolaïs polyglotte	BerneAn.II, France	-		X	X
<i>Hirundo rustica L.</i>	Hirondelle rustique	BerneAn.II, France	Priorité Régionale faible-N-B4			X
<i>Lulula arborea L.</i>	Alouette lulu	BerneAn.III, Dir.Oi.An.I, France	Priorité Régionale faible-N-B4			X
<i>Luscinia megarhynchos Brehm</i>	Rosignol phiomèle	BerneAn.II, France	-	X	X	
<i>Motacilla alba L.</i>	Bergeronnette grise	BerneAn.II, France	-			X
<i>Motacilla cinerea Tunstall</i>	Bergeronnette des ruisseaux	BerneAn.II, France	PaysdeLoireR	X		
<i>Motacilla flava L.</i>	Bergeronnette printanière	BerneAn.II, France	PaysdeLoireV, Priorité Régionale faible-N-B4			X
<i>Muscicapa striata Pallas</i>	Gobemouche gris	BerneAn.II, BonnAn.II, France	Priorité Régionale faible-N-B4			
<i>Oriolus oriolus L.</i>	Loriot d'Europe	BerneAn.II, France	-		X	
<i>Parus major L.</i>	Mésange charbonnière	BerneAn.II, France	-		X	X
<i>Passer domesticus L.</i>	Moineau domestique	-	-		X	
<i>Pernis apivorus L.</i>	Bondrée apivore	BerneAn.II, BonnAn.II, Dir.Oi.An.I, France, Wash.	-			X
<i>Phalacrocorax carbo L. subsp. Sinensis</i>	Grand cormoran	BerneAn.III, Dir.Oi.An.I, France	PaysdeLoire?		X	X
<i>Phasianus colchicus L.</i>	Faisan de Colchide	BerneAn.III, Dir.Oi.An.II, Dir.Oi.An.III	-	X	X	
<i>Phoenicurus ochruros Gmelin</i>	Rougequeue noir	BerneAn.II, France	-	X	X	X
<i>Phoenicurus phoenicurus L.</i>	Rougequeue à front blanc	BerneAn.II, France	Priorité Régionale élevée-N-B2			X
<i>Phylloscopus collybita Vieillot</i>	Pouillot véloce	BerneAn.II, France	-	X	X	X
<i>Pica pica L.</i>	Pie bavarde	Dir.Oi.An.II	-		X	X
<i>Picus viridis L.</i>	Pic vert	BerneAn.II, France	Priorité Régionale faible-N-B4	X	X	X
<i>Prunella modularis L.</i>	Accenteur mouchet	BerneAn.II, France	-		X	
<i>Sitta europaea L.</i>	Sittelle torchepot	BerneAn.II, France	-			X
<i>Streptopelia decaocto Frivald</i>	Tourterelle turque	BerneAn.III, Dir.Oi.An.II	-		X	X
<i>Streptopelia turtur L.</i>	Tourterelle des bois	BerneAn.III, Dir.Oi.An.II, Wash.	Priorité Régionale élevée-N-B3	X	X	X
<i>Strix aluco L.</i>	Chouette hulotte	BerneAn.II, France, Wash.	-		X	X
<i>Sylvia atricapilla L.</i>	Fauvette à tête noire	BerneAn.II, France	-	X	X	X
<i>Sylvia communis Latham</i>	Fauvette grisette	BerneAn.II, BonnAn.II, France	-		X	X
<i>Tachybaptus ruficollis Pallas</i>	Grèbe castagneux	BerneAn.II, France	-	X	X	X
<i>Troglodytes troglodytes L.</i>	Troglodyte mignon	BerneAn.II, France	-		X	X
<i>Turdus merula L.</i>	Merle noir	BerneAn.III, Dir.Oi.An.II	-	X	X	X
<i>Turdus philomelos Brehm</i>	Grive musicienne	BerneAn.III, Dir.Oi.An.II	-	X	X	X
<i>Turdus viscivorus L.</i>	Grive draine	BerneAn.III, Dir.Oi.An.II	-			X
<i>Tyto alba Scopol</i>	Effraie des clochers	BerneAn.II, France, Wash.	Priorité Régionale faible-N-B4	X		

CPIE Loire et Mauges - Maison de Pays, BP 50048, 49602 BEAUPREAU Cedex

235

Demande de dérogation à la réglementation sur les espèces protégées - Carrières de l'Orchère - Annexes - Janvier 2013

Mammifères :

Nom latin	Nom français	Protection	Liste rouge	2009	2010	2011
<i>Apodemus sylvaticus L.</i>	Mulot sylvestre	-	-		X	
<i>Capreolus capreolus L.</i>	Chevreuil	BerneAn.III	-	X		X
<i>Crocodyrus russula Hermann</i>	Musaraigne musette	BerneAn.III	Priorité Régionale faible		X	
<i>Eliomys quercinus L.</i>	Lérot	BerneAn.III	MondeVU, Priorité Régionale élevée	X		
<i>Eptesicus serotinus Schreber</i>	Sérotine commune	BerneAn.II, BonnAn.II, Dir.Hab.An.IV, France	PaysdeLoirel			X
<i>Genetta genetta L.</i>	Genette	BerneAn.III, Dir.Hab.An.V, France	FranceI, PaysdeLoireI, Priorité Régionale élevée			X
<i>Lepus europaeus Pallas</i>	Lièvre d'Europe	BerneAn.III	FranceI	X	X	X
<i>Martes foina Erxleben</i>	Fouine	BerneAn.III, France	-	X		
<i>Meles meles L.</i>	Blaireau européen	BerneAn.III	FranceS			X
<i>Microtus arvalis Pallas</i>	Campagnol des champs	-	-			X
<i>Myotis daubentonii Kuhl</i>	Murin de Daubenton	BerneAn.II, BonnAn.II, Dir.Hab.An.IV, France	FranceS, PaysdeLoireR	X	X	
<i>Nyctalus noctula Schreber</i>	Noctule commune	BerneAn.II, BonnAn.II, Dir.Hab.An.IV, France	PaysdeLoirel		X	X
<i>Oryctolagus cuniculus L.</i>	Lapin de garenne	-	Priorité Régionale élevée	X	X	X
<i>Pipistrellus pipistrellus Schreber</i>	Pipistrelle commune	BerneAn.II, BonnAn.II, Dir.Hab.An.IV, France	FranceS		X	X
<i>Rhinolophus hipposideros Bechstein</i>	Petit rhinolophe	BerneAn.II, BonnAn.II, Dir.Hab.An.II, Dir.Hab.An.IV, France	PaysdeLoireE, Priorité Régionale élevée			X
<i>Sciurus vulgaris L.</i>	Ecureuil roux	BerneAn.III, France	FranceS, Mondent	X		
<i>Sorex coronatus Millet</i>	Musaraigne couronnée	BerneAn.III	Priorité Régionale faible		X	
<i>Sus scrofa L.</i>	Sanglier	-	-	X		X
<i>Talpa europaea L.</i>	Taupe européenne	-	-	X		X
<i>Vulpes vulpes L.</i>	Renard roux	-	-	X		X

CPIE Loire et Mauges - Maison de Pays, BP 50048, 49602 BEAUPREAU Cedex

236

Annexe 31 - Listes de protection et de menace (listes rouges) utilisées pour la flore

PROTECTION :

- Nationale : l'arrêté du 20-01-82 fixe la liste des plantes protégées en France.
- Régionale : l'arrêté du 25-01-93 fixe la liste des plantes protégées en Pays de la Loire.

LISTE ROUGE :

- Armoricaine : (Liste Rouge des Espèces Végétales Rares et Menacées du Massif Armoricain, Sylvie MAGNANON, 1993).
- Annexe 1 = taxons considérés comme rares dans tout le Massif Armoricain ou subissant une menace générale très forte,
- Annexe 2 = taxons rares sur une partie du territoire et plus communs ailleurs mais paraissant néanmoins menacés et/ou plantes en limite d'aire, rares dans le Massif Armoricain mais assez communs à l'extérieur de nos limites.
- Pays de la Loire : (Plantes Vasculaires Déterminantes en Pays de la Loire, Gérard HUNAU, 1998). Les plantes figurant sur cette liste sont peu communes dans la région. Pour chaque département de la région un critère de rareté a été choisi. Les critères indiqués dans le tableau et explicités ci dessous concernent le Maine-et-Loire.
 - E = espèce en danger,
 - V = espèce vulnérable,
 - R = espèce rare,
 - I = statut de l'espèce indéterminé,
 - # = espèce non déterminante,
 - ? = pas d'information sur le statut de l'espèce.

Annexe 32 - Listes de protection et de menace (listes rouges) utilisées pour la faune

PROTECTION :

- Wash. = Convention de Washington du 3 mars 1973 sur le commerce international des espèces de faune et de flore sauvages menacées d'extinction (CITES). (JORF du 17-09-78 ; dernière modification JORF du 22-03-96).
- Dir. Oi. = Directive "Oiseaux" n°79/409/CEE du Conseil du 02-04-79 concernant la conservation des oiseaux sauvages. (JOCE du 25-04-79 ; dernière modification JOCE du 30-06-96).
 - Annexe I : espèces faisant l'objet de mesures spéciales de conservation en particulier en ce qui concerne leur habitat (ZPS).
 - Annexe II : espèces pouvant être chassées.
- Dir. Hab. = Directive "Habitats-Faune-Flore" n°92/43/CEE du Conseil du 21-05-92 concernant la conservation des habitats naturels ainsi que de la faune et de la flore sauvages. (JOCE du 22-07-92).
 - Annexe II/a : espèces animales d'intérêt communautaire dont la conservation nécessite la désignation de Zones Spéciales de Conservation (ZSC). * : espèce prioritaire.
 - Annexe IV/a : espèces animales d'intérêt communautaire qui nécessitent une protection stricte.
 - Annexe V/a : espèces animales d'intérêt communautaire dont le prélèvement dans la nature et l'exploitation sont susceptibles de faire l'objet de mesures de gestion.
- Berne = Convention de Berne du 19 septembre 1979 relative à la conservation de la vie sauvage et du milieu naturel de l'Europe. (JORF du 28-08-90 et du 20-08-96).
 - Annexe II : espèces de faune strictement protégées.
 - Annexe III : espèces de faune protégées dont l'exploitation est réglementée.
- Bonn = Convention de Bonn du 23 juin 1979 relative à la conservation des espèces migratrices appartenant à la faune sauvage. (JORF du 28-08-90 et du 20-08-96).
 - Annexe II : Espèces migratrices se trouvant dans un état strictement protégées.
- France = Réglementation nationale.
 - L'Arrêté du 22 juillet 1993 fixe la liste des insectes protégés en France et la liste des amphibiens et des reptiles protégés en France.
 - L'Arrêté du 08 décembre 1988 fixe la liste des espèces de poissons protégées en France.
 - L'Arrêté du 17 avril 1981 fixe les listes d'oiseaux protégés en France.