

SITUATION DES RESSOURCES EN EAU DE MAINE-ET-LOIRE

BULLETIN HYDROLOGIQUE DU 29 AOÛT 2022

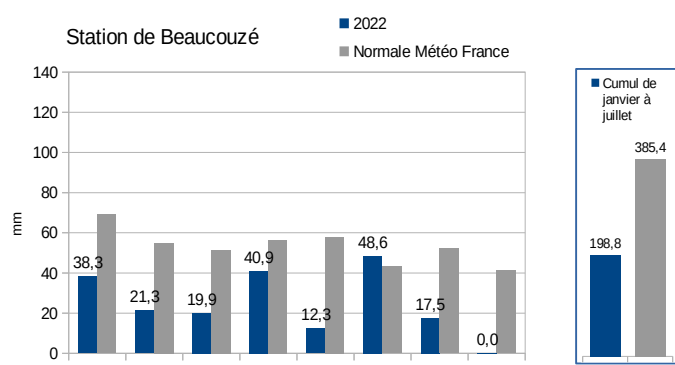
Plan du bulletin

1. Bilan météorologique (Source Météo France) :.....1
2. Suivi des débits (Source DREAL PdL, OFB).....2
3. Suivi des piézomètres (Source BRGM).....3
4. Réserve de Rillé données (Source : Entente Interdépartementale pour l'aménagement de l'Authion).4
5. Réserves de Ribou/Verdon (Source : Agglomération du Choletais).....4

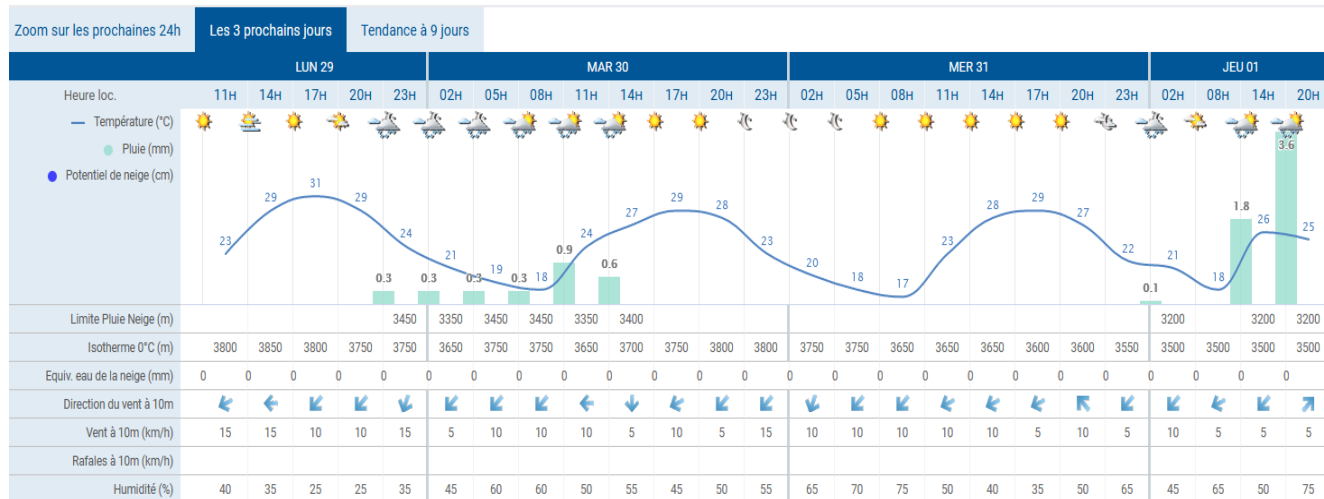
CONDITIONS MÉTÉOROLOGIQUES

1. Bilan météorologique (Source Météo France) :

Pluviométrie	2022			
	S 31	S 32	S 33	S 34
ANGRIE	1,6	7,2	12,2	0,2
BEAUCOUZE	0,4	13,1	7,2	0,6
CHOLET	0	6,8	13,9	0,8
FONTAINE-GUERIN	0,8	20,5	3,2	1
MARCE	0,2	16,4	5,4	1,4
MARTIGNE-BRIAND	0,6	25,1	4,2	0,6
MONTREUIL-BELLAY	0,5	18,5	29,5	0
POUANCE	4,3	11,3	25,3	1,2
SEGRE	4,6	11,2	23,4	0,6



Prévisions :



BEAUCOUZE (59m - 47,5°N - 0,6°O) Données Prévues Mise à jour : 29/08/2022 à 09h25

	LUN 29	MAR 30	MER 31	JEU 01	VEN 02	SAM 03	DIM 04	LUN 05	MAR 06	MER 07
Temp. maxi (°C)	32	30	31	29	27	26	28	26	24	24
Temp. mini (°C)	15	18	16	17	15	14	15	16	15	14
Humidité maxi (%)	60	65	75	100	95	100	95	95	95	95
Humidité mini (%)	25	45	35	50	45	50	50	55	60	60
Pluie 24h (mm)	0,3	2,4	0	5,5	1	0,2	0,8	1,1	1,1	1,2
Potentiel de Neige 24h (cm)	0	0	0	0	0	0	0	0	0	0
ETP (mm)	6,4	7,6	7,5	4,1	2,9	2,5	3	2,8	2,6	1,7

EAUX SUPERFICIELLES

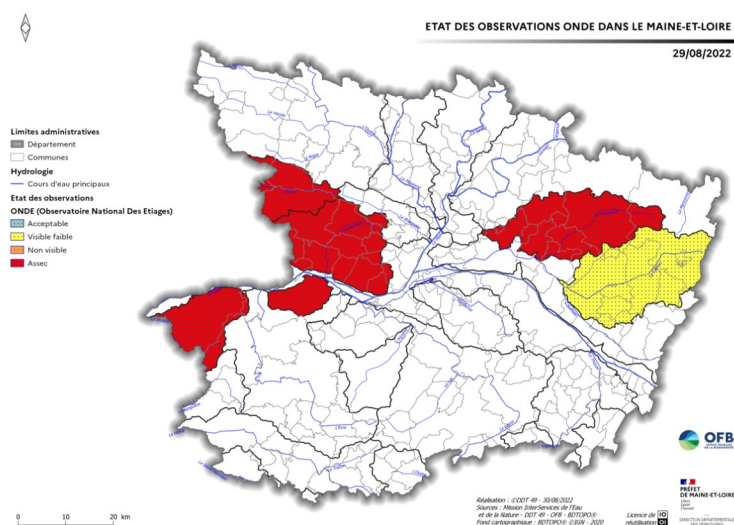
2. Suivi des débits (Source DREAL PdL, OFB)

2.1 Débits (réseau DREAL).

34	L	M	M	J	V	S	D	Seuils estivaux			
	22/08	23/08	24/08	25/08	26/08	27/08	28/08	Vigilance	Alerte	Alerte Renforcée	Crise
LOUDON	0,125	0,127	0,137	0,113	0,11	0,10	0,11	1,00	0,60	0,30	0,10
LAYON	0,03	0,03	0,03	0,02	0,02	0,02	0,02	0,60	0,40	0,20	0,03
HYROME	0,03	0,03	0,02	0,02	0,02	0,03	0,02	0,10	0,06	0,03	0,013
AUBANCE	0,001	0,001	0,001	0,000	0,00	0,00	0,00	0,12	0,06	0,03	0,005
EVRE	0,01	0,07	0,10	0,07	0,06	0,07	0,03	0,31	0,25	0,09	0,005
MAYENNE (*)	2,81	2,67	2,62	2,65	2,63	2,59	2,55	8,90	4,00	3,00	2,50
LOIRE	105	107	112	119	122	120	115	150	127	110	100
ERDRE	0,03	0,03	0,03	0,03	0,03	0,03	0,03	0,134	0,07	0,06	0,05
BRIONNEAU	0,005	0,004	0,003	0,002	0,001	0,000	0,000	0,029	0,013	0,01	0,005
SARTHE	8,69	8,03	7,70	7,48	7,36	7,37	7,00	15,10	7,00	5,50	5,00
LOIR	6,06	6,04	6,01	5,87	5,80	5,49	5,32	11,80	5,50	4,50	4,00
AUTHION	105	107	112	119	122	120	115	150	127	110	100
<u>Zones d'alerte régis par un arrêté interdépartemental</u>								<u>Seuils</u>			
MOINE	nc	nc	nc	nc	nc	nc	nc	0,60	0,45	0,31	0,250
SEVRE N	0,11	0,11	0,11	0,08	0,05	0,05	0,05	1,32	0,33	0,27	0,20
SANGUEZE	0,000	0,001	0,000	0,000	0,000	0,000	0,000	0,026	0,015	0,01	0,005
DIVE	Valeurs consultables sur le site internet du préfet pilote (86)										
THOUET-THOUARET-ARGENTON	Valeurs consultables sur le site internet du préfet pilote (79)										

(*) Données simulées à partir de la station de Château-Gontier

2.2 – Observations ONDE (OFB¹)



EAUX SOUTERRAINES

3. Suivi des piézomètres (Source BRGM)

34	L	M	M	J	V	S	D	Seuils estivaux				ten- dance
								Vigilance	Alerte	Alerte Renforcée	Crise	
ZA souterraine hauteur en m NGF	22/08	23/08	24/08	25/08	26/08	27/08	28/08					
LOUDON 04222X0108/PZ – socle	49,70	49,69	49,70	49,69	49,69	49,69	49,68	49,56	49,41	49,32	49,21	→
ERDRE 04532X0051/PZ – socle	51,77	51,78	51,77	51,75	51,70	51,69	51,66	52,69	52,32	52,05	51,99	→
MAYENNE 04231X0089/PZ – socle	42,24	42,19	42,15	42,11	42,06	42,03	41,99	44,80	42,90	41,77	41,29	→
ROMME-BRIONNEAU 04541X0016/PZ – socle	53,35	53,34	53,33	53,31	53,31	53,30	53,28	54,52	53,92	53,71	53,48	→
LAYON 04838X0175/PZ – socle	73,16	73,16	73,15	73,14	73,12	73,10	73,09	73,99	73,72	73,43	73,28	→
AUBANCE-(THOUET-OUERE) 04855X0077/PZ – cénomaniens/sables	53,42	53,41	53,39	53,39	53,37	53,39	53,40	53,62	53,22	53,10	53,03	→
SUD-LOIRE* 04851X0091/PZ – séno-turonien	60,40	60,40	60,39	60,39	60,39	60,39	60,39	60,59	60,51	60,48	60,30	→
SEVRE-NANTAISE EVRE 05092X0009/P – socle	43,03	43,02	43,02	43,01	42,99	43,00	43,00	42,89	42,69	42,44	42,06	→
AUTHION-MOYEN 04553X0023F – cénomaniens/sables	42,70	42,69	42,68	42,68	42,68	42,67	42,67	42,68	42,59	42,49	42,30	→
AUTHION SUPERIEUR 04248X0022/P – séno-turonien	67,08	67,10	67,12	67,13	67,15	67,17	67,18	67,17	67,12	67,07	66,97	→
LOIR-SARTHE-AVAL 04242X0053F – cénomaniens/sables	32,07	32,08	32,09	32,08	32,06	32,08	32,08	32,86	32,30	32,26	31,80	→
DIVATTE 04818X0544/PZ34 – alluvions de Loire	1,05	1,05	1,05	1,05	1,05	1,05	1,05	1,89	1,34	1,02	0,90	↘
	22/08	23/08	24/08	25/08	26/08	27/08	28/08					
ALLUVIONS DE LA LOIRE THAU Seuil calé sur la station de Montjean/Loire	105	107	112	119	122	120	115	150	127	110	100	↗
AUTHION ALLUVIONS Seuil calé sur la station de Montjean/Loire	105	107	112	119	122	120	115	150	127	110	100	↗

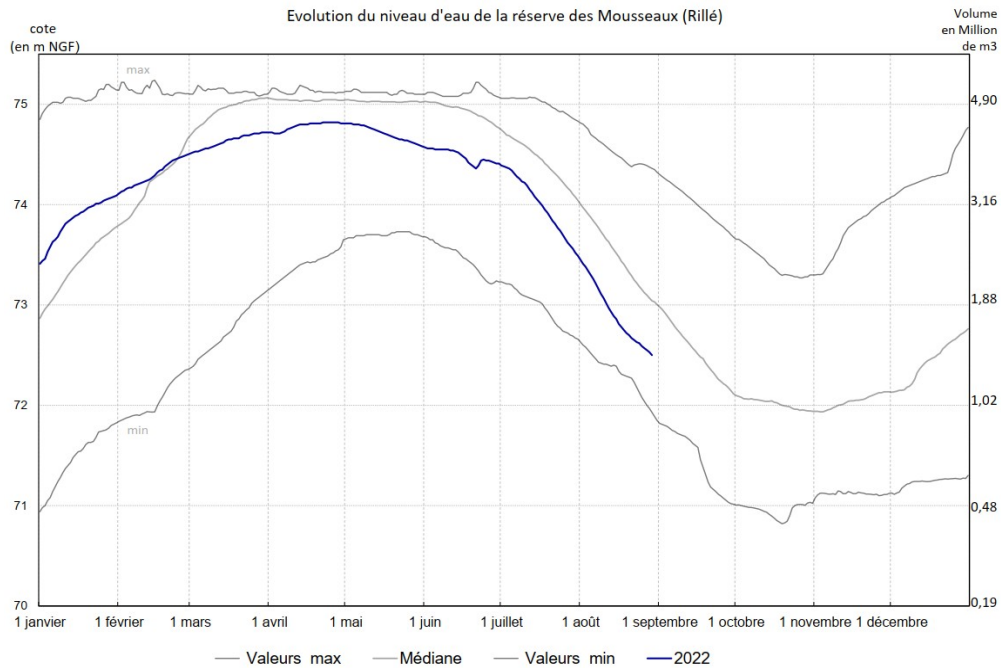
* Le seuil estival du piézomètre « Sud Loire » en alerte renforcée nécessite un recalage. La référence utilisée pour la période estivale 2022 est 60,46.

AUTRES DONNÉES

4. Réserve de Rillé - données au 29 août 2022 (Source : Syndicat Mixte pour le Développement agricole de la Vallée de l'Authion)

Volume total : 4,9 Mm³
Taux de remplissage : 28%

Volume de la retenue : 1,40 Mm³
Débit de soutien : 0,256 m³/s



5. Réserves de Ribou/Verdon – 30 août 2022 (Source : Agglomération du Choletais)

Volume total : 17,80 Mm³ (Ribou : 3,2 Mm³, Verdon : 14,60 Mm³)

Volume disponible : 8,65 m3 (soit 49 %)

Débit de sortie : 0,05 m3/s (soutien d'étiage à la Moine en sortie de Ribou)

