

# SITUATION DES RESSOURCES EN EAU DE MAINE-ET-LOIRE

## BULLETIN HYDROLOGIQUE DU 11 OCTOBRE 2021

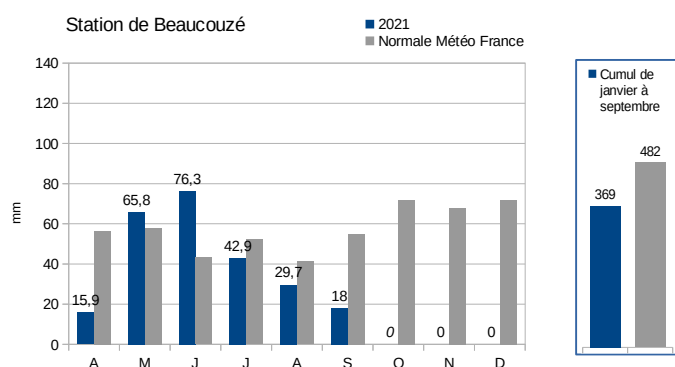
### Plan du bulletin

1. Bilan météorologique (Source Météo France) :.....1
2. Suivi des débits (Source DREAL PdL, OFB).....2
3. Suivi des piézomètres (Source BRGM).....3
4. Réserve de Rillé données (Source : Entente Interdépartementale pour l'aménagement de l'Authion).4
5. Réserves de Ribou/Verdon (Source : Agglomération du Choletais).....4

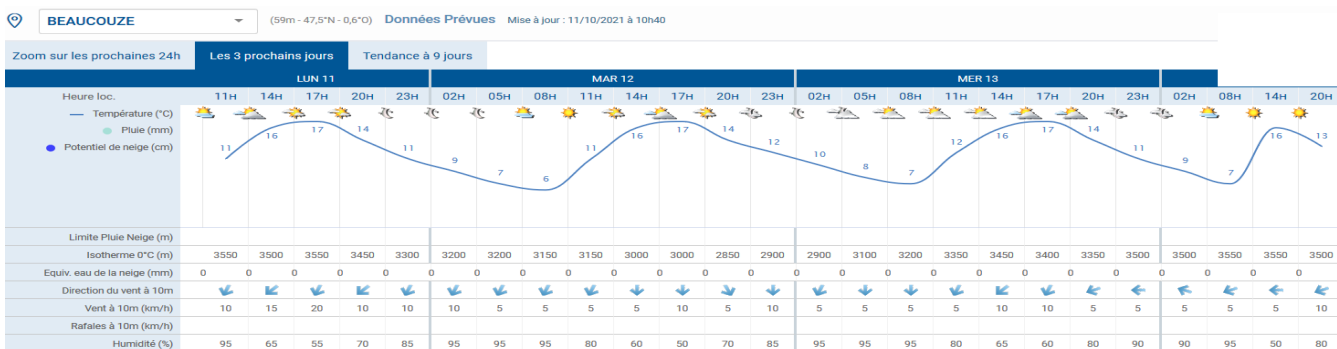
### CONDITIONS MÉTÉOROLOGIQUES

#### 1. Bilan météorologique (Source Météo France) :

Pluviométrie	2021			
	S.37	S.38	S.39	S.40
ANGRIE	1	5,4	93,6	10,4
BEAUCOUZE	2,4	4,4	63	11,7
CHOLET	6	7,2	31,6	10,4
FONTAINE-GUERIN	5	18	22,4	11,6
MARCE	0	3	56	10,9
MARTIGNE-BRIAND	7,2	7,2	19,8	10,8
MONTREUIL-BELLAY	4,5	15	21,5	9,5
POUANCE	8,4	2,2	89,6	7,4
SEGRE	3,8	3,6	92,3	11,7



#### Prévisions :



BEAUCOUZE (59m - 47,5°N - 0,6°O) Données Prévue Mise à jour : 11/10/2021 à 10h40

	LUN 11	MAR 12	MER 13	JEU 14	VEN 15	SAM 16	DIM 17	LUN 18	MAR 19	MER 20	JEU 21	VEN 22	SAM 23	DIM 24
Temp. maxi (°C)	18	18	19	18	17	17	16	19	19	18	17	17	16	17
Temp. mini (°C)	8	5	7	7	5	7	6	9	13	12	10	9	9	10
Humidité maxi (%)	100	95	95	95	100	95	95	95	95	95	95	95	95	95
Humidité mini (%)	55	50	60	50	60	60	55	65	65	70	65	65	70	70
Pluie 24h (mm)	0	0	0	0	0	0	0	0,8	0,8	1	0,8	0,2	0,4	0,6
Potentiel de Neige 24h (cm)	0	0	0	0	0	0	0	0	0	0	0	0	0	0
ETP (mm)	1,6	1,5	1,3	1,6	1	1,2	1,3	1,3	1,5	0,7	1,3	1,2	1,1	1,1

## EAUX SUPERFICIELLES

### 2. Suivi des débits (Source DREAL PdL, OFB)

#### 2.1 Débits (réseau COLIANE).

40	L	M	M	J	V	S	D	Vigilance	Alerte	Alerte Renforcée	Crise	tendance
	04/10	05/10	06/10	07/10	08/10	09/10	10/10					
LOIRE	499	511	460	431	405	417	477	150	127	110	100	↗
SARTHE	111,00	95,90	70,70	54,50	43,50	31,20	26,10	15,10	7,00	5,50	5,00	↗
MAYENNE	ecourues	ecourues	ecourues	ecourues	ecourues	ecourues	ecourues	8,90	4,00	3,00	2,50	
OUDON	ecourues	ecourues	ecourues	ecourues	ecourues	ecourues	ecourues	1,00	0,60	0,30	0,10	
LOIR	15,40	20,60	20,40	18,00	18,80	17,20	16,30	11,80	5,50	4,50	4,00	↗
LAYON	0,70	0,502	0,44	0,31	0,22	0,13	0,12	0,60	0,40	0,20	0,03	
AUBANCE	0,10	0,13	0,16	0,09	0,08	0,07	0,06	0,12	0,06	0,03	0,005	↗
HYROME	0,286	0,239	0,249	0,148	0,122	0,104	0,100	0,10	0,06	0,03	0,013	→
EVRE	2,24	1,38	1,33	0,78	0,56	0,47	0,44	0,31	0,25	0,09	0,005	→
MOINE	1,25	1,88	1,14	0,84	0,65	0,69	0,66	0,60	0,45	0,31	0,250	↘
SEVRE N	3,37	2,78	3,21	2,06	1,55	1,05	0,71	1,32	0,33	0,27	0,20	↗
AUTHION	499	511	460	431	405	417	477	150	127	110	100	↘
SANGUEZE	0,286	0,316	0,223	0,102	0,063	0,042	0,031	0,026	0,015	0,01	0,005	↗
ERDRE	nc	nc	nc	nc	nc	nc	nc	0,134	0,07	0,06	0,05	
BRIONNEAU	0,996	0,446	0,289	0,153	0,105	0,084	0,070	0,029	0,013	0,01	0,005	↘

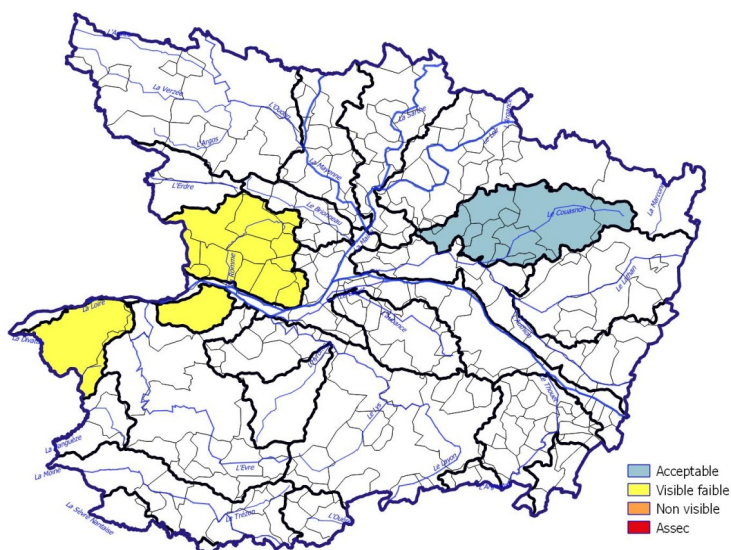
Le débit des stations sur les bassins disposant d'un arrêté cadre interdépartemental (Sèvre nantaise et Thouet, Thouaret Argenton) sont suivies par le département pilote du secteur.

Les débits de la station de l'Erdre (Nort-sur-Erdre) sont indisponibles mais jaugés à 0,132 l/s le 16/09/2021.

Les débits de l'Oudon à Segré sont jaugés à 0,257m<sup>3</sup>/s le 28/09/2021.

#### 2.2 – Observations ONDE (OFB<sup>1</sup>)

ETAT DES OBSERVATIONS ONDE DU 11/10/2021



1) Office Français de la Biodiversité

## EAUX SOUTERRAINES

### 3. Suivi des piézomètres (Source BRGM)

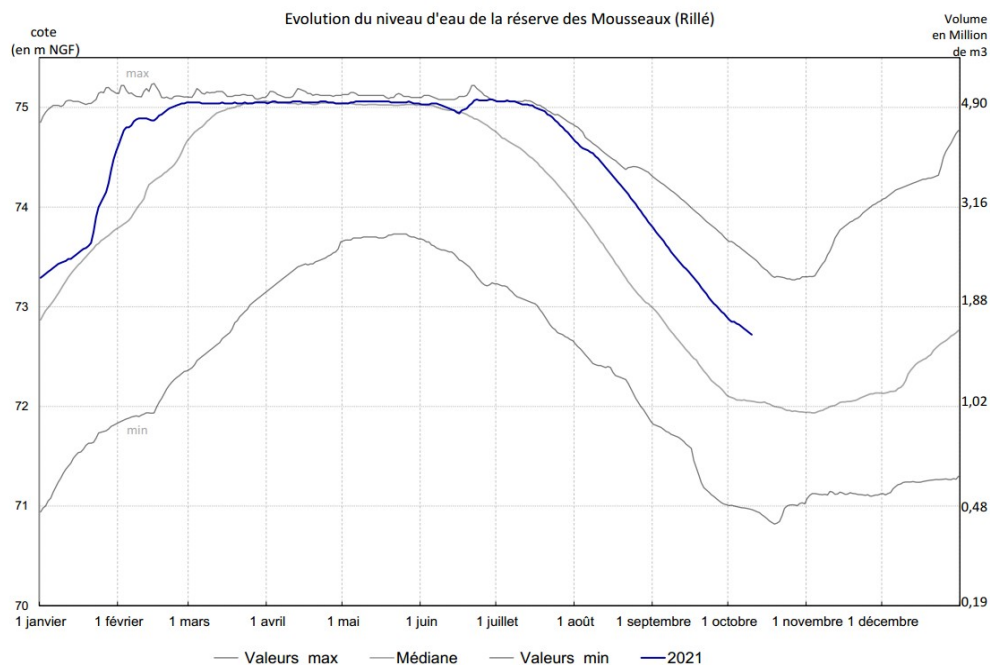
39													
ZA souterraine hauteur en m NGF	27/09	28/09	29/09	30/09	01/10	02/10	03/10	Vigilance	Alerte	Alerte Renfor- cée	Crise	tendance	
<b>OUDON</b> 04222X0108/PZ – socle	49,97	49,96	49,95	49,96	49,97	50,01	49,99	49,56	49,41	49,32	49,21	→	
<b>ERDRE</b> 04532X0051/PZ – socle	52,05	52,03	52,02	52,00	52,03	52,17	52,33	52,69	52,32	52,05	51,99	→	
<b>MAYENNE</b> 04231X0089/PZ – socle	44,47	44,41	44,40	44,33	44,34	44,38	44,41	44,80	42,90	41,77	41,29	→	
<b>ROMME BRIONNEAU</b> 04541X0016/PZ – socle	53,97	53,95	53,94	53,93	53,96	54,02	54,05	54,52	53,92	53,71	53,48	→	
<b>LAYON</b> 04231X0175/PZ – socle	73,34	73,35	73,36	73,35	73,36	73,40	73,44	73,99	73,72	73,43	73,28	→	
<b>AUBANCE THOUET OUERE</b> 04855X0077/PZ – cénomaniens/sables	53,71	53,70	53,70	53,68	53,68	53,69	53,70	53,62	53,22	53,10	53,03	→	
<b>SUD-LOIRE</b> 04851X0091/PZ – séné-turonien	60,61	60,61	60,61	60,60	60,61	60,61	nc	60,59	60,51	60,48	60,30		
<b>SEVRE NANTAISE EVRE</b> 05092X0009/P – socle	43,18	43,16	43,16	43,14	43,19	43,28	43,34	42,89	42,69	42,44	42,06	→	
<b>AUTHION-MOYEN</b> 04553X0023F – cénomaniens/sables	43,22	43,22	43,21	43,21	43,21	43,20	43,20	42,68	42,59	42,49	42,30	→	
<b>AUTHION SUPERIEUR</b> 04248X0022/P – séné-turonien	67,66	67,65	67,66	67,67	67,70	67,76	67,77	67,17	67,12	67,07	66,97	→	
<b>LOIR-SARTHE-AVAL</b> 04242X0053F – cénomaniens/sables	32,67	32,62	32,63	32,58	32,65	32,79	32,84	32,86	32,30	32,26	31,80	→	
<b>DIVATTE</b> 04818X0544/PZ34 – alluvions de Loire	1,38	1,35	1,31	1,24	1,23	1,33	1,88	1,89	1,34	1,02	0,90	→	
	27/09	28/09	29/09	30/09	01/10	02/10	03/10						
<b>ALLUVIONS DE LA LOIRE THAU</b> Seuil calé sur la station de Montjean/Loire	523	463	419	383	369	389	412	150	127	110	100	→	
<b>AUTHION ALLUVIONS</b> Seuil calé sur la station de Montjean/Loire	523	463	419	383	369	389	412	150	127	110	100	→	

## AUTRES DONNÉES

### 4. Réserve de Rillé données au 10 octobre 2021 (Source : Syndicat Mixte pour le Développement agricole de la Vallée de l'Authion)

Volume total : 4,9 Mm<sup>3</sup>  
Taux de remplissage : 33 %

Volume de la retenue : 1,60 Mm<sup>3</sup>  
Débit de soutien : 0,330 m<sup>3</sup>/s



### 5. Réserves de Ribou/Verdon 12 octobre 2021 (Source : Agglomération du Choletais)

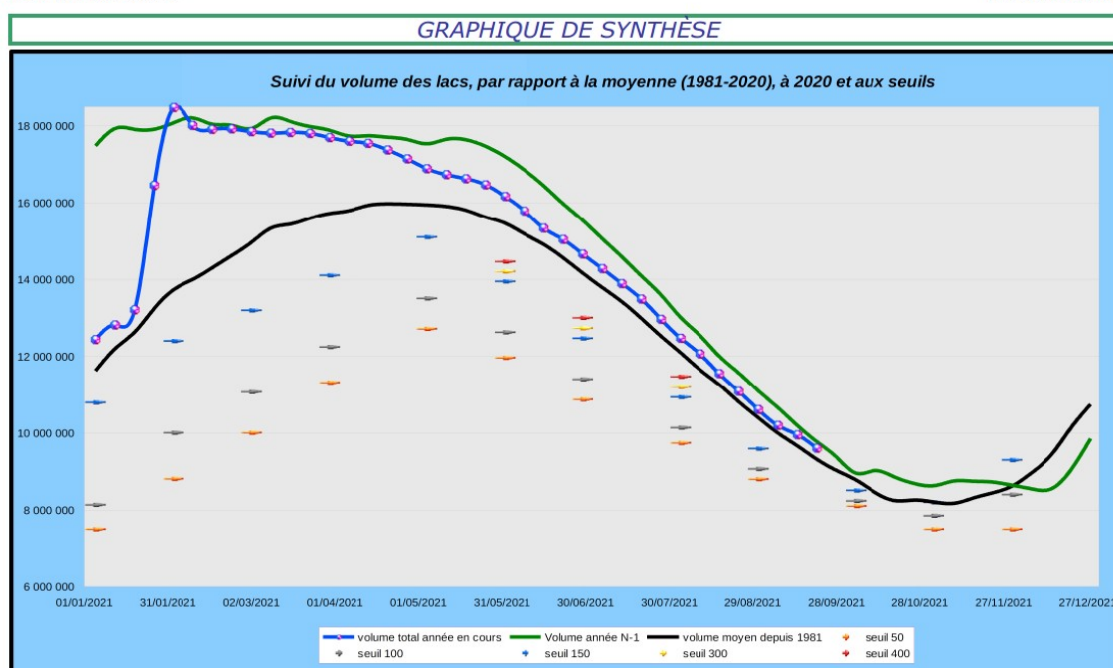
Volume total : 17,80 Mm<sup>3</sup> (Ribou : 3,2 Mm<sup>3</sup>, Verdon : 14,60 Mm<sup>3</sup>)

Volume disponible : 8,84 m<sup>3</sup> (soit 49,66 %)

Débit de sortie : 0,20 m<sup>3</sup>/s (soutien d'étiage à la Moine en sortie de Ribou)

Agglomération du Choletais

Mise à jour : 21/09/2021



## SITES INTERNET

Lien vers Propluvia (Outil de gestion des arrêtés de restriction en eau) :

<http://sous-développement/propluvia/faces/public/carteDep.jsp>

Lien vers le site Internet des services de l'État pour consulter les arrêtés sécheresse de l'année et localiser les différentes zones d'alerte :

<http://www.maine-et-loire.gouv.fr/la-gestion-des-etiages-r1520.html>