

SITUATION DES RESSOURCES EN EAU DE MAINE-ET-LOIRE

BULLETIN HYDROLOGIQUE DU 20 SEPTEMBRE 2021

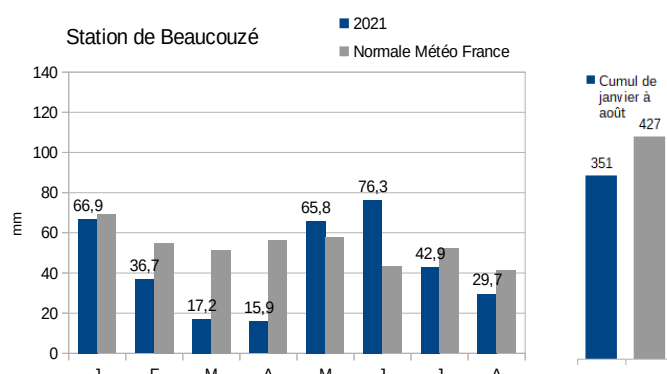
Plan du bulletin

1. Bilan météorologique (Source Météo France) :.....1
2. Suivi des débits (Source DREAL PdL, OFB).....2
3. Suivi des piézomètres (Source BRGM).....3
4. Réserve de Rillé données (Source : Entente Interdépartementale pour l'aménagement de l'Authion).4
5. Réserves de Ribou/Verdon (Source : Agglomération du Choletais).....4

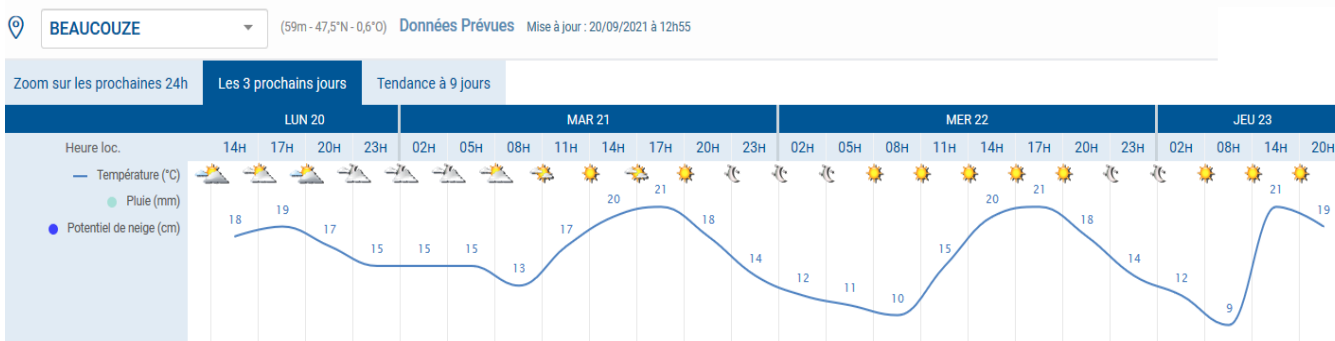
CONDITIONS MÉTÉOROLOGIQUES

1. Bilan météorologique (Source Météo France) :

Pluviométrie	2021			
	S.34	S.35	S.36	S.37
ANGRIE	0,6	0,6	11,5	1
BEAUCOUZE	0	3,2	3,6	2,4
CHOLET	0	0,8	2,6	6
FONTAINE-GUERIN	0	4,8	3,8	5
MARCE	0	9,1	0,4	0
MARTIGNE-BRIAND	0,2	0,8	6,4	7,2
MONTREUIL-BELLAY	0	10,5	8,5	4,5
POUANCE	0,6	0,4	3,2	8,4
SEGRE	0,2	0,6	13,9	3,8



Prévisions :



	LUN 20	MAR 21	MER 22	JEU 23	VEN 24	SAM 25	DIM 26	LUN 27	MAR 28	MER 29	JEU 30
Temp. maxi (°C)	21	22	23	23	22	23	23	22	20	18	18
Temp. mini (°C)	11	12	9	9	11	12	14	14	12	11	10
Humidité maxi (%)	95	95	90	100	100	100	100	100	95	95	95
Humidité mini (%)	65	50	45	55	60	60	60	60	55	60	55
Pluie 24h (mm)	0	0	0	0	0	0,4	0,8	0,8	0,8	0,9	0,8
Potentiel de Neige 24h (cm)	0	0	0	0	0	0	0	0	0	0	0
ETP (mm)	2,3	3,5	3,6	3,1	1,9	1,9	2	1,8	1,5	1,3	1,8

EAUX SUPERFICIELLES

2. Suivi des débits (Source DREAL PdL, OFB)

2.1 Débits (réseau COLIANE).

37	L	M	M	J	V	S	D	Vigilance	Alerte	Alerte Renforcée	Crise	tendance
	13/09	14/09	15/09	16/09	17/09	18/09	19/09					
LOIRE	194	198	202	190	203	230	274	150	127	110	100	↗
SARTHE	11,80	11,50	12,30	17,60	16,30	14,10	14,00	15,10	7,00	5,50	5,00	↗
MAYENNE	ecourues	ecourues	ecourues	ecourues	ecourues	ecourues	ecourues	8,90	4,00	3,00	2,50	
OUDON	0,30	ecourues	ecourues	ecourues	ecourues	ecourues	ecourues	1,00	0,60	0,30	0,10	
LOIR	10,50	10,40	10,70	11,00	11,60	12,70	13,00	11,80	5,50	4,50	4,00	↗
LAYON	0,12	0,125	0,14	0,13	0,14	0,15	0,15	0,60	0,40	0,20	0,03	→
AUBANCE	0,03	0,03	0,03	0,04	0,04	0,04	0,04	0,12	0,06	0,03	0,005	↗
HYROME	0,159	0,159	0,153	0,155	0,154	0,149	0,163	0,10	0,06	0,03	0,013	↗
EVRE	0,18	0,18	0,19	0,17	0,18	0,17	0,17	0,31	0,25	0,09	0,005	→
MOINE	0,65	0,50	0,61	0,61	0,75	0,71	0,64	0,60	0,45	0,31	0,250	↗
SEVRE N	0,28	0,28	0,36	0,36	0,36	0,35	0,33	1,32	0,33	0,27	0,20	↘
AUTHION	194	198	202	190	203	230	274	150	127	110	100	↗
SANGUEZE	0,001	0,001	0,001	0,001	0,001	0,001	0,001	0,026	0,015	0,01	0,005	↘
ERDRE	nc	nc	nc	0,13	nc	nc	nc	0,134	0,07	0,06	0,05	
BRIONNEAU	0,008	0,007	0,005	0,005	0,012	0,010	0,008	0,029	0,013	0,01	0,005	↘

Le débit des stations sur les bassins disposant d'un arrêté cadre interdépartemental (Sèvre nantaise et Thouet, Thouaret Argenton) sont suivies par le département pilote du secteur.

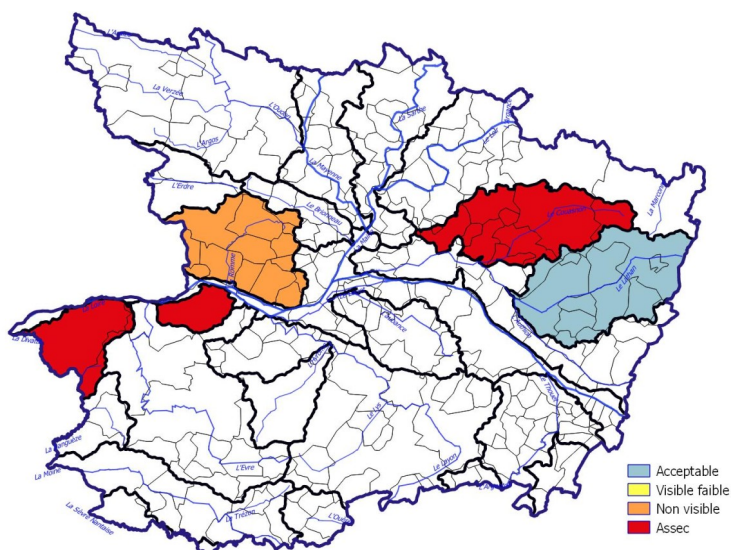
Les débits de la station de l'Erdre (Nort-sur-Erdre) sont indisponibles mais jaugés à 0,132 l/s le 16/09/2021.

Les débits de l'Oudon à Segré sont jaugés à 0,3m³/s le 13/09/2021.

Les débits de l'Hyrôme et du Layon à St Lambert du Lattay demeurent incertains (recalcul en cours)

2.2 – Observations ONDE (OFB¹)

ETAT DES OBSERVATIONS ONDE DU 06/09/2021



1) Office Français de la Biodiversité

EAUX SOUTERRAINES

3. Suivi des piézomètres (Source BRGM)

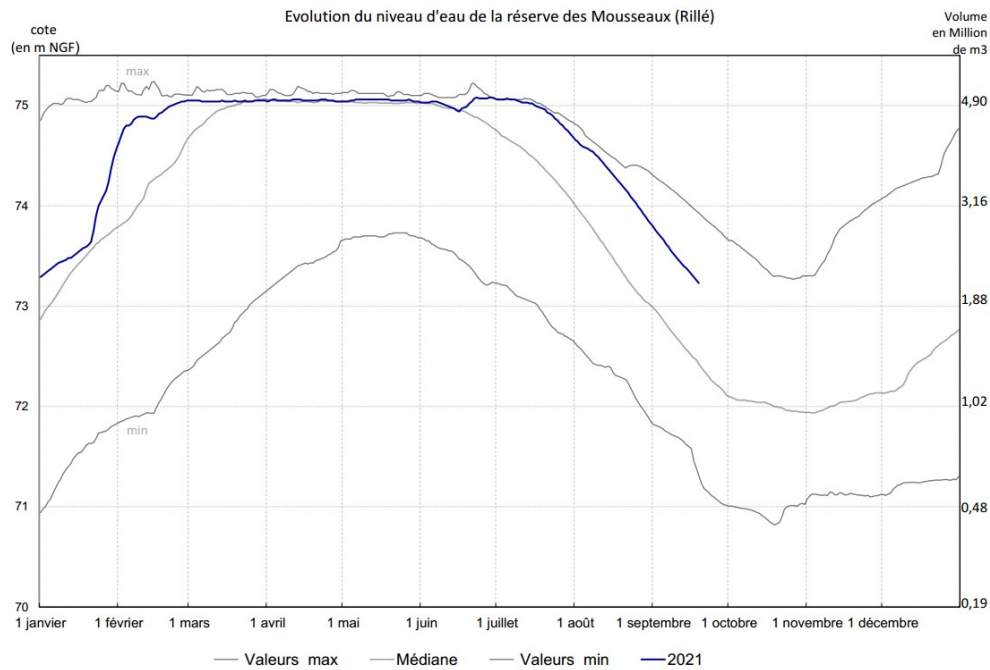
37												
ZA souterraine hauteur en m NGF	13/09	14/09	15/09	16/09	17/09	18/09	19/09	Vigilance	Alerte	Alerte Renfor- cée	Crise	tendance
OUDON 04222X0108/PZ – socle	50,03	50,02	50,00	49,99	50,00	49,99	49,98	49,56	49,41	49,32	49,21	→
ERDRE 04532X0051/PZ – socle	52,13	52,12	52,09	52,10	52,11	52,10	52,09	52,69	52,32	52,05	51,99	→
MAYENNE 04231X0089/PZ – socle	44,98	44,97	44,92	44,85	44,82	44,80	44,76	44,80	42,90	41,77	41,29	→
ROMME-BRIONNEAU 04541X0016/PZ – socle	54,10	54,09	54,08	54,07	54,08	54,07	54,05	54,52	53,92	53,71	53,48	→
LAYON 04231X0175/PZ – socle	73,43	73,42	73,42	73,40	73,38	73,37	73,37	73,99	73,72	73,43	73,28	→
AUBANCE-THOUET-OUERE 04855X0077/PZ – cénomaniens/sables	53,50	53,50	53,49	53,48	53,48	53,48	53,47	53,62	53,22	53,10	53,03	→
SUD-LOIRE 04851X0091/PZ – séno-turonien	nc	60,64	60,64	nc	nc	nc	nc	60,59	60,51	60,48	60,30	
SEVRE-NANTAISE EVRE 05092X0009/P – socle	43,32	43,32	43,29	43,24	43,25	43,24	43,22	42,89	42,69	42,44	42,06	→
AUTHION-MOYEN 04553X0023F – cénomaniens/sables	43,28	43,27	43,27	43,26	43,26	43,26	43,25	42,68	42,59	42,49	42,30	→
AUTHION SUPERIEUR 04248X0022/P – séno-turonien	67,60	67,60	67,59	67,56	67,57	67,58	67,58	67,17	67,12	67,07	66,97	→
LOIR-SARTHE-AVAL 04242X0053F – cénomaniens/sables	32,71	32,71	32,72	32,68	32,69	32,70	32,69	32,86	32,30	32,26	31,80	→
DIVATTE 04818X0544/PZ34 – alluvions de Loire	1,47	1,42	1,39	1,37	1,37	1,36	1,37	1,89	1,34	1,02	0,90	↘
	13/09	14/09	15/09	16/09	17/09	18/09	19/09					
ALLUVIONS DE LA LOIRE THAU Seuil calé sur la station de Montjean/Loire	194	198	202	190	203	230	274	150	127	110	100	↗
AUTHION ALLUVIONS Seuil calé sur la station de Montjean/Loire	194	198	202	190	203	230	274	150	127	110	100	↗

AUTRES DONNÉES

4. Réserve de Rillé données au 19 septembre 2021 (Source : Syndicat Mixte pour le Développement agricole de la Vallée de l'Authion)

Volume total : 4,9 Mm³
Taux de remplissage : 43 %

Volume de la retenue : 2,13 Mm³
Débit de soutien : 0,450 m³/s

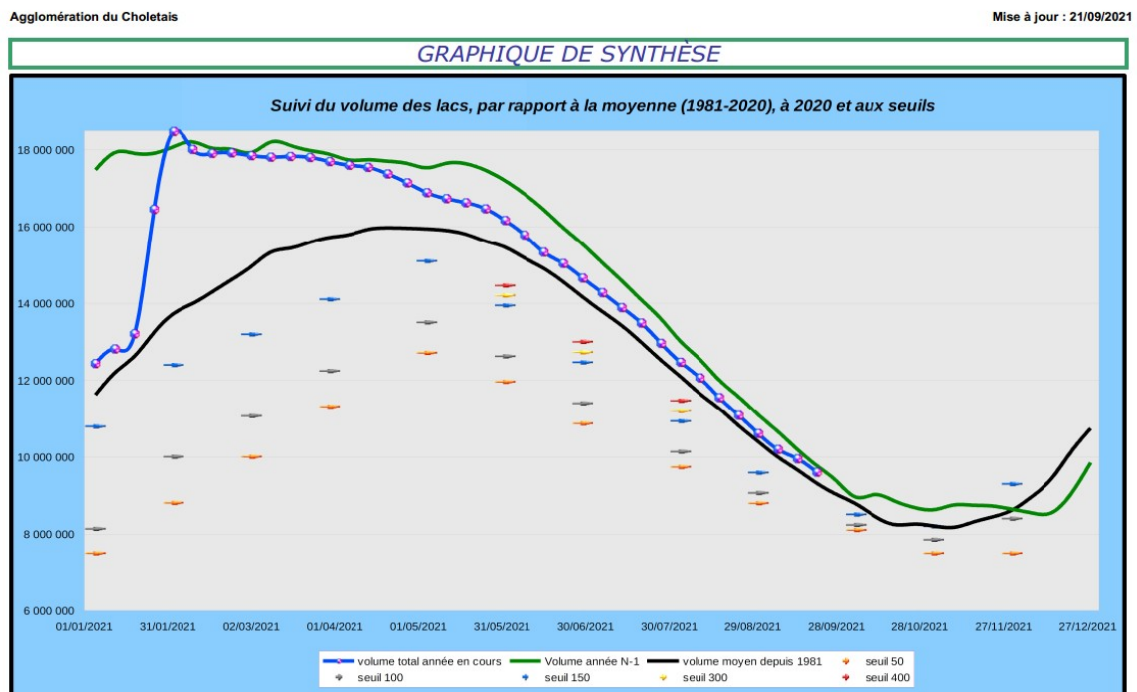


5. Réserves de Ribou/Verdon 21 septembre 2021 (Source : Agglomération du Choletais)

Volume total : 17,80 Mm³ (Ribou : 3,2 Mm³, Verdon : 14,60 Mm³)

Volume disponible : 9,60 m3 (soit 53,9 %)

Débit de sortie : 0,58 m3/s (soutien d'étiage à la Moine en sortie de Ribou)



SITES INTERNET

Lien vers Propluvia (Outil de gestion des arrêtés de restriction en eau) :

<http://sous-développement/propluvia/faces/public/carteDep.jsp>

Lien vers le site Internet des services de l'État pour consulter les arrêtés sécheresse de l'année et localiser les différentes zones d'alerte :

<http://www.maine-et-loire.gouv.fr/la-gestion-des-etiages-r1520.html>