

# SITUATION DES RESSOURCES EN EAU DE MAINE-ET-LOIRE

## BULLETIN HYDROLOGIQUE DU 09 AOÛT 2021

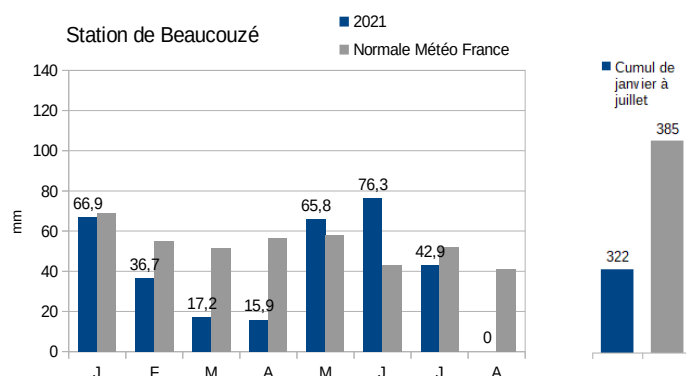
### Plan du bulletin

1. Bilan météorologique (Source Météo France) :.....1
2. Suivi des débits (Source DREAL PdL, OFB).....2
3. Suivi des piézomètres (Source BRGM).....3
4. Réserve de Rillé données (Source : Entente Interdépartementale pour l'aménagement de l'Authion).4
5. Réserves de Ribou/Verdon (Source : Agglomération du Choletais).....4

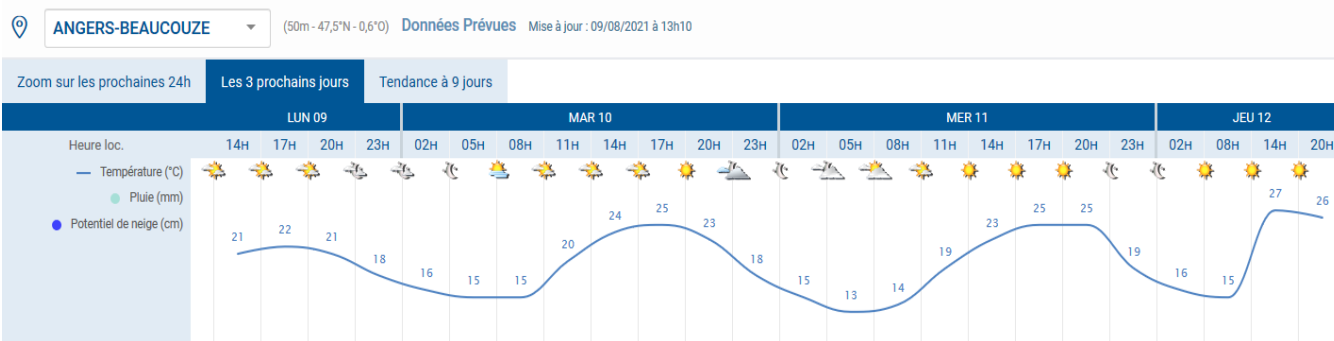
### CONDITIONS MÉTÉOROLOGIQUES

#### 1. Bilan météorologique (Source Météo France) :

Pluviométrie	2021			
	S 28	S 29	S 30	S 31
ANGRIE	8,8	8,4	11	20,4
BEAUCOUZE	9,5	4,4	7	25,7
CHOLET	9,4	15,4	5,2	21,6
FONTAINE-GUERIN	9,4	15	9	22,8
MARCE	8	18,7	16	15,9
MARTIGNE-BRIAND	11	24	6	22,2
MONTREUIL-BELLAY	18	5	4	12
POUANCE	5,8	5,2	16,3	29,8
SEGRE	6,6	20,7	6	18



#### Prévisions :



ANGERS-BEAUCOUZE (50m - 47,5°N - 0,6°O) Données Préviews Mise à jour : 09/08/2021 à 13h10

	LUN 09	MAR 10	MER 11	JEU 12	VEN 13	SAM 14	DIM 15	LUN 16	MAR 17	MER 18
Temp. maxi (°C)	23	26	26	28	26	27	26	25	24	25
Temp. mini (°C)	14	14	13	14	15	14	15	14	13	13
Humidité maxi (%)	90	90	95	80	95	95	95	95	95	95
Humidité mini (%)	55	45	45	40	50	50	50	45	45	45
Pluie 24h (mm)	0	0	0	0	0	0	0	0	0	0
Potentiel de Neige 24h (cm)	0	0	0	0	0	0	0	0	0	0
ETP (mm)	3,3	4,5	4,8	5,3	3	3,1	3,1	3,2	3	3

## EAUX SUPERFICIELLES

### 2. Suivi des débits (Source DREAL PdL, OFB)

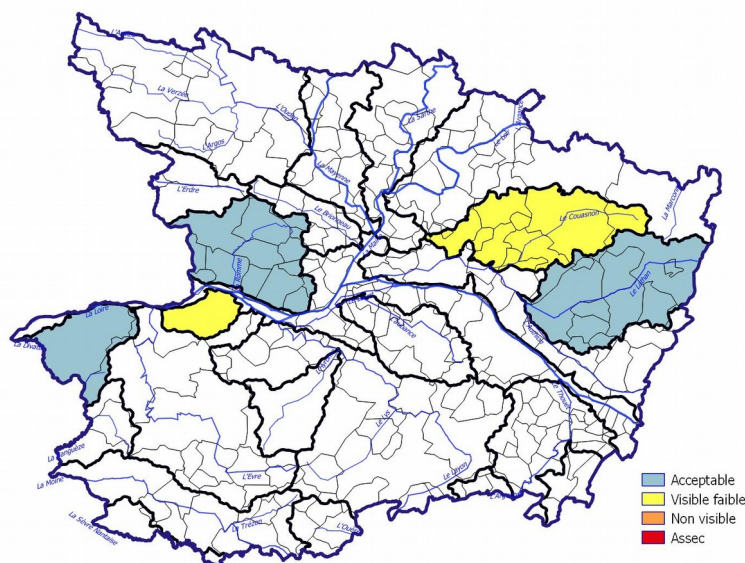
#### 2.1 Débits (réseau COLIANE).

	31							Vigilance	Alerte	Alerte Renforcée	Crise	tendance
	L	M	M	J	V	S	D					
	02/08	03/08	04/08	05/08	06/08	07/08	08/08					
<b>LOIRE</b>	428	391	374	366	369	372	369	150	127	110	100	↘
<b>SARTHE</b>	16,90	16,30	17,00	18,60	19,50	19,30	20,30	15,10	7,00	5,50	5,00	↘
<b>MAYENNE</b>	9,87	9,60	11,10	11,50	12,00	12,20	14,80	8,90	4,00	3,00	2,50	↘
<b>OUDON</b>	0,745	0,760	0,914	0,964	1,22	1,20	1,10	1,00	0,60	0,30	0,10	→
<b>LOIR</b>	13,40	13,00	13,10	14,10	16,00	16,10	15,90	11,80	5,50	4,50	4,00	→
<b>LAYON</b>	0,18	0,17	0,22	0,50	0,45	0,46	0,38	0,60	0,40	0,20	0,03	↗
<b>AUBANCE</b>	0,06	0,06	0,09	0,10	0,09	0,12	0,11	0,12	0,06	0,03	0,005	↗
<b>HYROME</b>	0,18	0,15	0,17	0,25	0,21	0,29	0,28	0,10	0,06	0,03	0,013	↗
<b>EVRE</b>	0,26	0,22	0,25	0,30	0,35	0,32	0,37	0,31	0,25	0,09	0,005	↘
<b>MOINE</b>	0,67	0,65	1,13	0,81	0,98	1,26	1,00	0,60	0,45	0,31	0,250	↘
<b>AUTHION</b>	428	391	374	366	369	372	369	150	127	110	100	↘
<b>SANGUEZE</b>	0,014	0,014	0,019	0,041	0,056	0,064	0,059	0,026	0,015	0,01	0,005	↗
<b>ERDRE</b>	nc	nc	nc	nc	nc	nc	nc	0,134	0,07	0,06	0,05	
<b>BRIONNEAU</b>	0,042	0,034	0,181	0,157	0,109	0,080	0,065	0,029	0,013	0,01	0,005	↘

Le débit des stations sur les bassins disposant d'un arrêté cadre interdépartemental (Sèvre nantaise et Thouet, Thouaret Argenton) sont suivies par le département pilote du secteur. Les stations « Layon », « Aubance » sont en retardage.

#### 2.2 – Observations ONDE (OFB<sup>1</sup>)

ETAT DES OBSERVATIONS ONDE DU 09/08/2021



1) Office Français de la Biodiversité

## EAUX SOUTERRAINES

### 3. Suivi des piézomètres (Source BRGM)

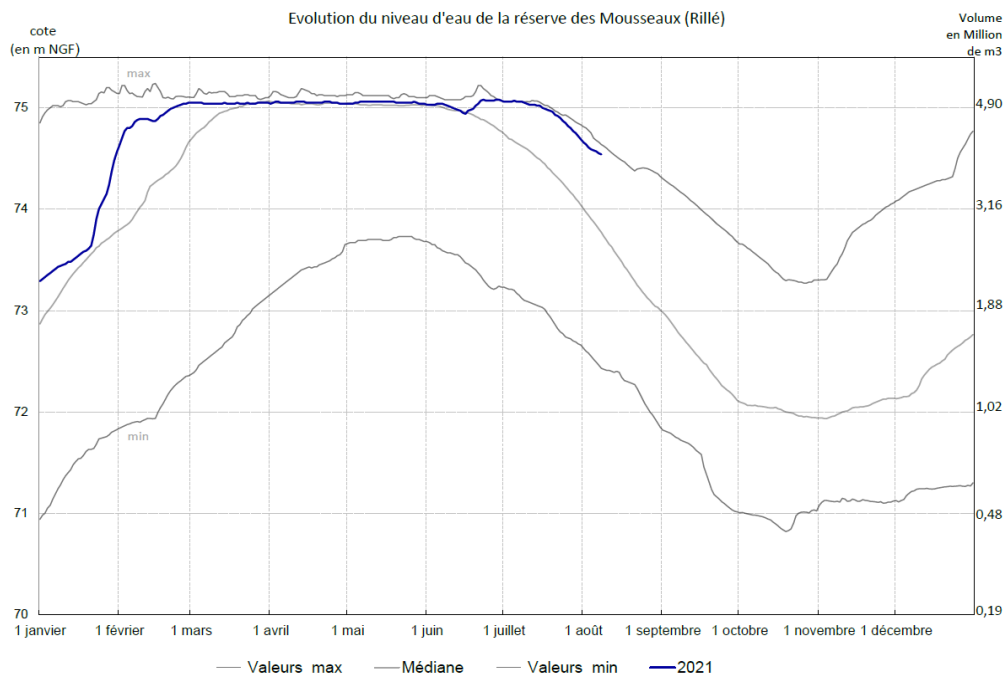
31												
ZA souterraine hauteur en m NGF	02/08	03/08	04/08	05/08	06/08	07/08	08/08	Vigilance	Alerte	Alerte Renfor- cée	Crise	tendance
	<b>UDON</b> 04222X0108/PZ – socle	50,15	50,15	50,15	50,15	50,15	<i>nc</i>					
<b>ERDRE</b> 04532X0051/PZ – socle	52,61	52,60	52,65	52,71	52,71	<i>nc</i>	<i>nc</i>	52,69	52,32	52,05	51,99	→
<b>MAYENNE</b> 04231X0089/PZ – socle	46,13	46,13	46,15	46,17	46,16	<i>nc</i>	<i>nc</i>	44,80	42,90	41,77	41,29	→
<b>ROMME-BRIONNEAU</b> 04541X0016/PZ – socle	54,53	54,53	54,56	54,60	54,57	<i>nc</i>	<i>nc</i>	54,52	53,92	53,71	53,48	→
<b>LAYON</b> 04838X0175/PZ – socle	73,96	73,96	73,97	74,00	74,01	<i>nc</i>	<i>nc</i>	73,99	73,72	73,43	73,28	→
<b>AUBANCE-THOUET-OUERE</b> 04855X0077/PZ – céno-manien/sables	53,93	53,93	53,93	53,92	53,92	<i>nc</i>	<i>nc</i>	53,62	53,22	53,10	53,03	→
<b>SUD-LOIRE</b> 04851X0091/PZ – séno-turonien	60,72	60,72	60,72	60,72	60,72	<i>nc</i>	<i>nc</i>	60,59	60,51	60,48	60,30	→
<b>SEVRE-NANTAISE EVRE</b> 05092X0009/P - socle	43,63	43,61	43,63	43,64	43,64	<i>nc</i>	<i>nc</i>	42,89	42,69	42,44	42,06	→
<b>AUTHION-MOYEN</b> 04553X0023F – céno-manien/sables	43,44	43,43	43,43	43,43	43,42	<i>nc</i>	<i>nc</i>	42,68	42,59	42,49	42,30	→
<b>AUTHION SUPERIEUR</b> 04248X0022/P – séno-turonien	68,24	68,24	68,25	<i>nc</i>	<i>nc</i>	<i>nc</i>	<i>nc</i>	67,17	67,12	67,07	66,97	→
<b>LOIR-SARTHE-AVAL</b> 04242X0053F – céno-manien/sables	33,02	32,97	32,99	33,03	33,03	<i>nc</i>	<i>nc</i>	32,86	32,30	32,26	31,80	→
<b>DIVATTE</b> 04818X0544/PZ34 – alluvions de Loire	2,42	2,40	2,44	2,45	2,44	<i>nc</i>	<i>nc</i>	1,89	1,34	1,02	0,90	→
	02/08	03/08	04/08	05/08	06/08	07/08	08/08					
<b>ALLUVIONS DE LA LOIRE THAU</b> Seuil calé sur la station de Montjean/Loire	428	391	374	366	369	372	369	150	127	110	100	↘
<b>AUTHION ALLUVIONS</b> Seuil calé sur la station de Montjean/Loire	428	391	374	366	369	372	369	150	127	110	100	↘

## AUTRES DONNÉES

### 4. Réserve de Rillé données au 09 août 2021 (Source : Syndicat Mixte pour le Développement agricole de la Vallée de l'Authion)

Volume total : 4,9 Mm<sup>3</sup>  
Taux de remplissage : 80 %

Volume de la retenue : 3,95 Mm<sup>3</sup>  
Débit de soutien : 0,500 m<sup>3</sup>/s



### 5. Réserves de Ribou/Verdon 03 août 2021 (Source : Agglomération du Choletais)

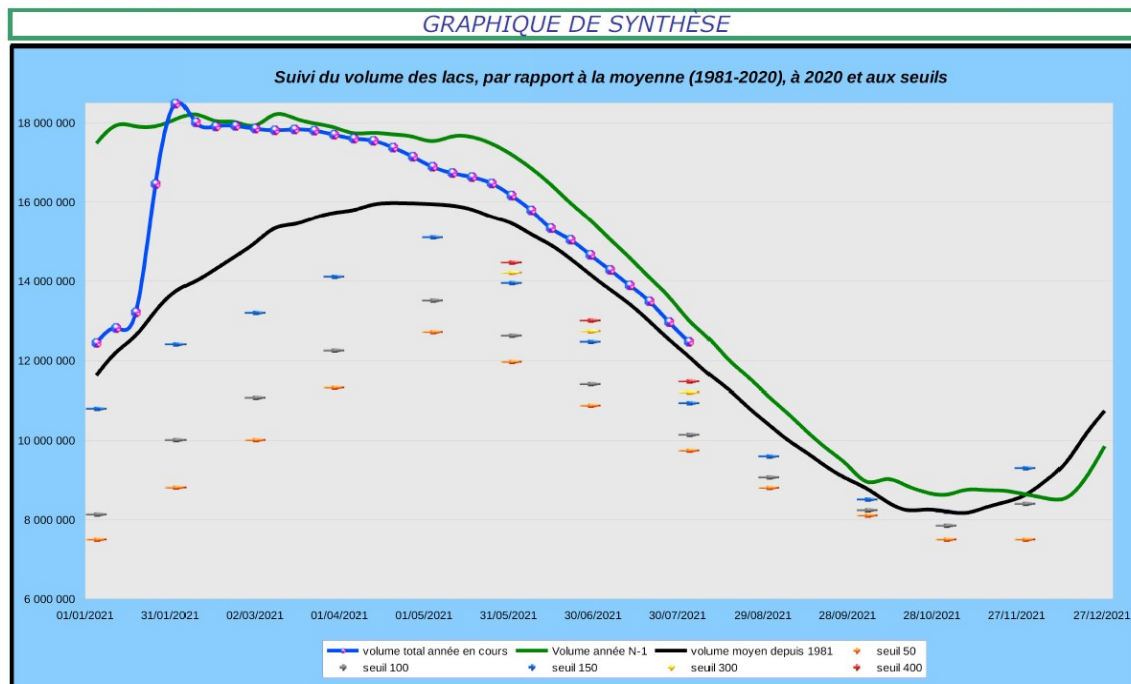
Volume total : 17,80 Mm<sup>3</sup> (Ribou : 3,2 Mm<sup>3</sup>, Verdon : 14,60 Mm<sup>3</sup>)

Volume disponible : 12,47 m<sup>3</sup> (soit 70 %)

Débit de sortie : 0,78 m<sup>3</sup>/s (soutien d'étiage à la Moine en sortie de Ribou)

Agglomération du Choletais

Mise à jour : 03/08/2021



## SITES INTERNET

Lien vers Propluvia (Outil de gestion des arrêtés de restriction en eau) :

<http://sous-développement/propluvia/faces/public/carteDep.jsp>

Lien vers le site Internet des services de l'État pour consulter les arrêtés sécheresse de l'année et localiser les différentes zones d'alerte :

<http://www.maine-et-loire.gouv.fr/la-gestion-des-etiages-r1520.html>