

SITUATION DES RESSOURCES EN EAU DE MAINE-ET-LOIRE

BULLETIN HYDROLOGIQUE DU 19 JUILLET 2021

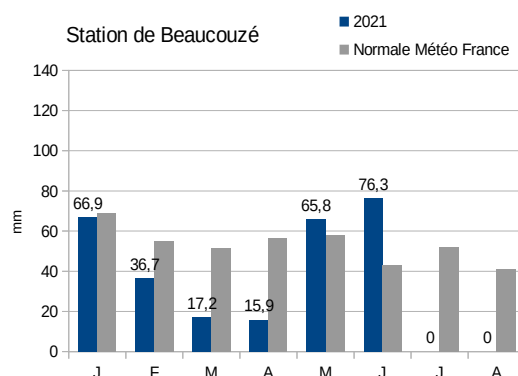
Plan du bulletin

1. Bilan météorologique (Source Météo France) :.....1
2. Suivi des débits (Source DREAL PdL, OFB).....2
3. Suivi des piézomètres (Source BRGM).....3
4. Réserve de Rillé données (Source : Entente Interdépartementale pour l'aménagement de l'Authion).4
5. Réserves de Ribou/Verdon (Source : Agglomération du Choletais).....4

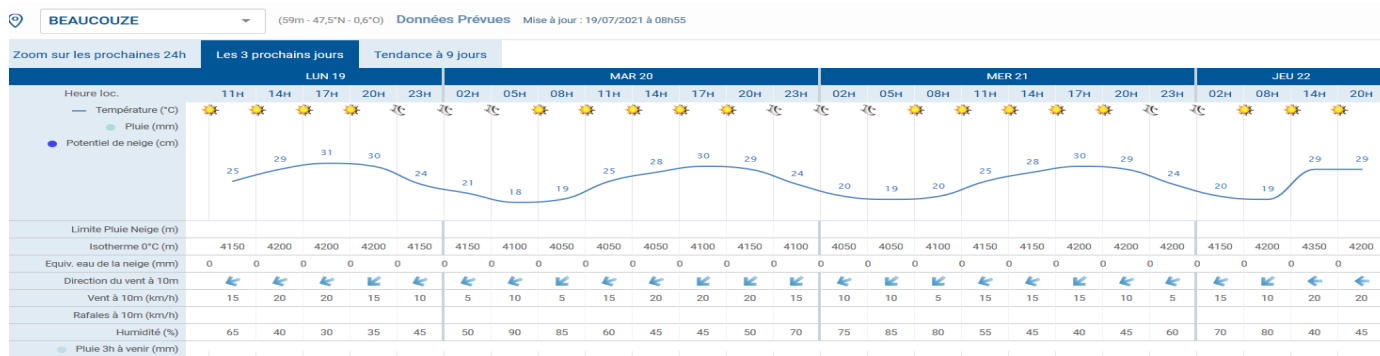
CONDITIONS MÉTÉOROLOGIQUES

1. Bilan météorologique (Source Météo France) :

Pluviométrie				
	S 25	S 26	S 27	S 28
ANGRIE	22,8	26,4	8	8,8
BEAUCOUZE	15	23,6	5,2	9,5
CHOLET	15	11,2	5,8	9,4
FONTAINE-GUERIN	16	25,2	4	9,4
MARCE	32,2	23	7	8
MARTIGNE-BRIAND	21,5	17,3	12	11
MONTREUIL-BELLAY	46	28	5	18
POUANCE	19,8	36,1	4,8	5,8
SEGRE	25,2	44,1	9,4	6,6



Prévisions à 3 et 9 jours :



BEAUCOUZE (59m - 47,5°N - 0,6°O) Données Prévues Mise à jour : 19/07/2021 à 08h55

	LUN 19	MAR 20	MER 21	JEU 22	VEN 23	SAM 24	DIM 25	LUN 26	MAR 27	MER 28
Temp. maxi (°C)	31	31	31	31	28	25	24	24	24	25
Temp. mini (°C)	18	18	18	18	18	17	16	15	15	15
Humidité maxi (%)	80	90	85	80	90	95	95	95	95	95
Humidité mini (%)	30	45	40	40	55	50	60	55	55	55
Pluie 24h (mm)	0	0	0	0	0,8	0,8	0,3	1	1	0,2
Potentiel de Neige 24h (cm)	0	0	0	0	0	0	0	0	0	0
ETP (mm)	6,3	8,2	8,6	9	4,1	3,3	3	2,8	2,8	2,4

EAUX SUPERFICIELLES

2. Suivi des débits (Source DREAL PdL, OFB)

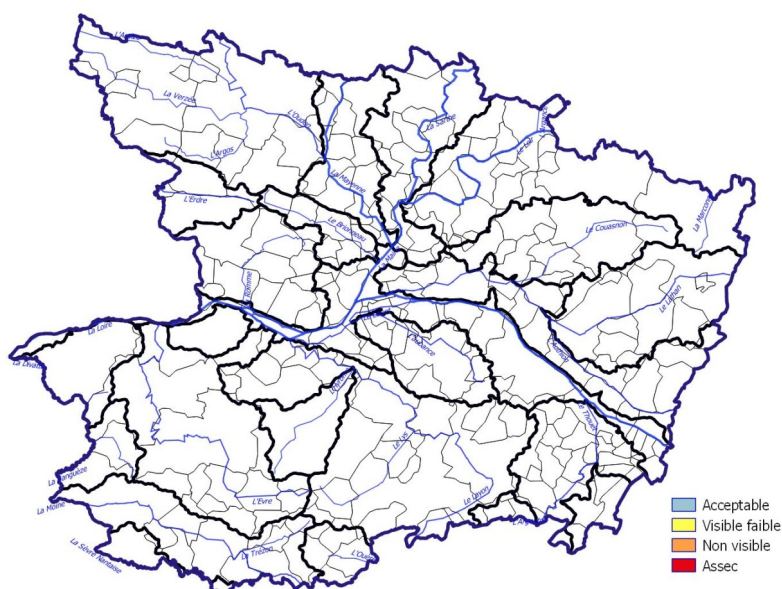
2.1 Débits (réseau COLIANE).

28	L	M	M	J	V	S	D	Vigilance	Alerte	Alerte Renforcée	Crise	tendance
	12/07	13/07	14/07	15/07	16/07	17/07	18/07					
LOIRE	531	518	540	654	1140	1222	1049	150	127	110	100	↗
SARTHE	23,80	26,10	29,00	33,60	31,50	25,70	22,20	15,10	7,00	5,50	5,00	↘
MAYENNE	15,90	33,30	30,30	20,50	16,30	14,00	12,70	8,90	4,00	3,00	2,50	↘
LOUDON	1,920	2,180	2,200	2,160	1,64	1,73	1,50	1,00	0,60	0,30	0,10	↘
LOIR	17,80	19,20	19,60	20,10	19,70	18,50	17,20	11,80	5,50	4,50	4,00	↘
LAYON	0,61	1,12	1,71	1,12	0,71	0,53	0,44	0,60	0,40	0,20	0,03	↗
AUBANCE	0,10	0,14	0,14	0,11	0,10	0,09	0,08	0,12	0,06	0,03	0,005	↗
HYROME	0,23	0,38	0,39	0,22	0,16	0,15	0,14	0,10	0,06	0,03	0,013	↗
EVRE	0,64	0,90	1,06	0,82	0,58	0,49	0,44	0,31	0,25	0,09	0,005	↘
MOINE	1,06	1,78	1,38	1,12	1,06	1,02	0,96	0,60	0,45	0,31	0,250	↘
SEVRE N	1,38	1,65	1,77	2,02	1,69	1,60	1,43	1,32	0,33	0,27	0,20	↘
AUTHION	531	518	540	654	1140	1222	1049	150	127	110	100	↗
SANGUEZE	0,145	0,117	0,139	0,107	0,083	0,070	0,060	0,026	0,015	0,01	0,005	↘
ERDRE	0,57	0,51	0,39	nc	nc	nc	nc	0,134	0,07	0,06	0,05	↘
BRIONNEAU	0,078	0,212	0,154	0,106	0,093	0,082	0,081	0,029	0,013	0,01	0,005	↘

Les stations « Layon », « Aubance » sont en retardage.

2.2 – Observations ONDE (OFB¹)

ETAT DES OBSERVATIONS ONDE DU 25/06/2021



1) Office Français de la Biodiversité

EAUX SOUTERRAINES

3. Suivi des piézomètres (Source BRGM)

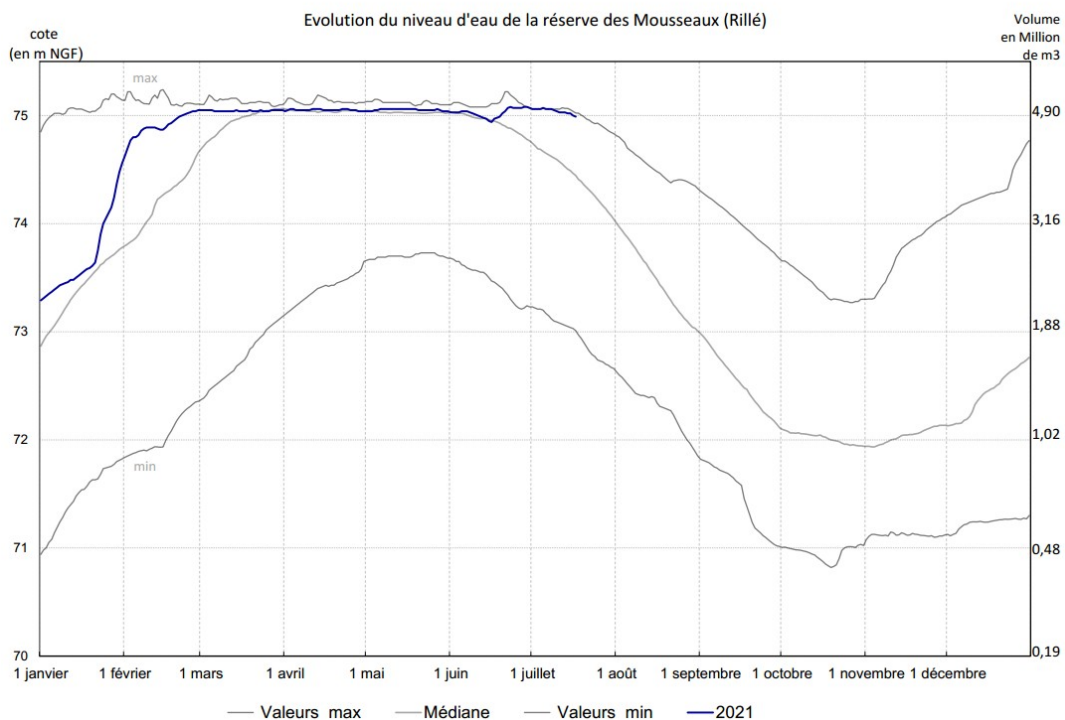
28													
ZA souterraine hauteur en m NGF	12/07	13/07	14/07	15/07	16/07	17/07	18/07		Vigilance	Alerte	Alerte Renforcée	Crise	tendance
LOUDON 04222X0108/PZ – socle	50,21	50,18	50,16	50,16	50,16	50,17	50,18		49,56	49,41	49,32	49,21	→
ERDRE 04532X0051/PZ – socle	52,93	52,90	52,89	52,88	52,86	52,83	52,80		52,69	52,32	52,05	51,99	→
MAYENNE 04231X0089/PZ – socle	46,07	46,06	46,07	46,08	46,09	46,12	46,15		44,80	42,90	41,77	41,29	→
ROMME BRIONNEAU 04541X0016/PZ – socle	54,73	54,72	54,71	54,70	54,68	54,66	54,68		54,52	53,92	53,71	53,48	→
LAYON 04838X0175/PZ – socle	74,11	74,11	74,11	74,11	74,10	74,09	74,07		73,99	73,72	73,43	73,28	→
AUBANCE-THOUET-OUERE 04855X0077/PZ – cénomaniens/sables	53,85	53,86	53,86	53,86	53,86	53,85	53,85		53,62	53,22	53,10	53,03	→
SUD-LOIRE 04851X0091/PZ – séno-turonien	60,77	60,76	60,76	60,76	60,75	60,75	60,75		60,59	60,51	60,48	60,30	→
SEVRE-NANTAISE EVRE 05092X0009/P – socle	43,98	43,94	43,89	43,84	43,81	43,77	43,75		42,89	42,69	42,44	42,06	→
AUTHION-MOYEN 04553X0023F – cénomaniens/sables	43,49	43,49	43,49	43,49	43,49	43,48	43,48		42,68	42,59	42,49	42,30	→
AUTHION SUPERIEUR 04248X0022/P – séno-turonien	68,35	68,35	68,34	68,33	68,32	68,32	68,32		67,17	67,12	67,07	66,97	→
LOIR-SARTHE-AVAL 04242X0053F – cénomaniens/sables	33,27	33,24	33,21	33,18	33,16	33,14	33,16		32,86	32,30	32,26	31,80	→
DIVATTE 04818X0544/PZ 34 – alluvions de Loire	2,94	2,95	2,91	2,88	2,85	2,82	2,79		1,89	1,34	1,02	0,90	→
	14/07	15/07	16/07	17/07	18/07	19/07	20/07						
ALLUVIONS DE LA LOIRE THAU Seuil calé sur la station de <u>Montjean/Loire</u>	540	654	1 140	1 222	1 049	nc	nc		150	127	110	100	↗
AUTHION ALLUVIONS Seuil calé sur la station de <u>Montjean/Loire</u>	540	654	1140	1222	1049	nc	nc		150	127	110	100	↗

AUTRES DONNÉES

4. Réserve de Rillé données au 19 juillet 2021 (Source : Syndicat Mixte pour le Développement agricole de la Vallée de l'Authion)

Volume total : 4,9 Mm³
Taux de remplissage : 99 %

Volume de la retenue : 4,85 Mm³
Débit de soutien : 0,385 m³/s



5. Réserves de Ribou/Verdon 20 juillet 2021 (Source : Agglomération du Choletais)

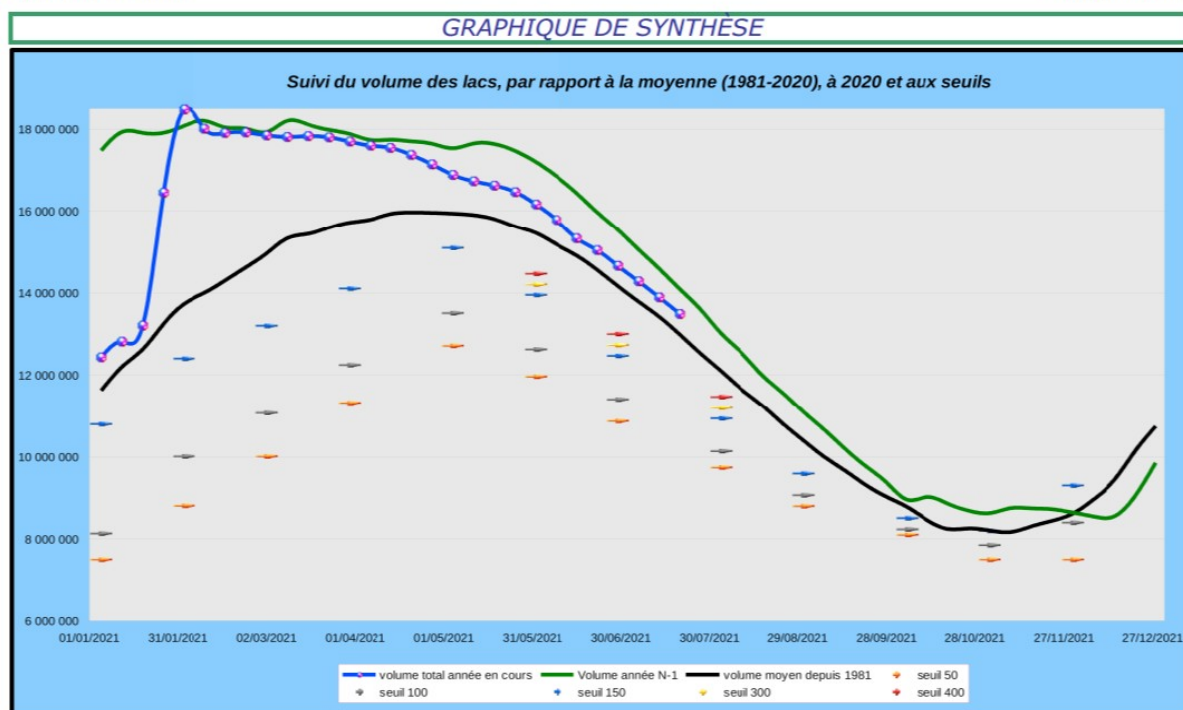
Volume total : 17,80 Mm³ (Ribou : 3,2 Mm³, Verdon : 14,60 Mm³)

Volume disponible : 13,49 m³ (soit 75,78 %)

Débit de sortie : 0,41 m³/s (soutien d'été à la Moine en sortie de Ribou)

Agglomération du Choletais

Mise à jour : 20/07/2021



SITES INTERNET

Lien vers Propluvia (Outil de gestion des arrêtés de restriction en eau) :

<http://sous-développement/propluvia/faces/public/carteDep.jsp>

Lien vers le site Internet des services de l'État pour consulter les arrêtés sécheresse de l'année et localiser les différentes zones d'alerte :

<http://www.maine-et-loire.gouv.fr/la-gestion-des-etiages-r1520.html>