

SITUATION DES RESSOURCES EN EAU DE MAINE-ET-LOIRE

BULLETIN HYDROLOGIQUE DU 12 JUILLET 2021

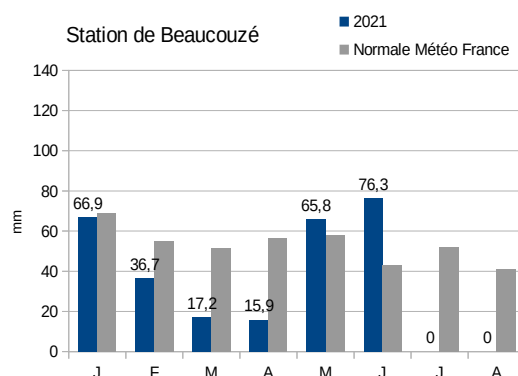
Plan du bulletin

1. Bilan météorologique (Source Météo France) :.....1
2. Suivi des débits (Source DREAL PdL, OFB).....2
3. Suivi des piézomètres (Source BRGM).....3
4. Réserve de Rillé données (Source : Entente Interdépartementale pour l'aménagement de l'Authion).4
5. Réserves de Ribou/Verdon (Source : Agglomération du Choletais).....4

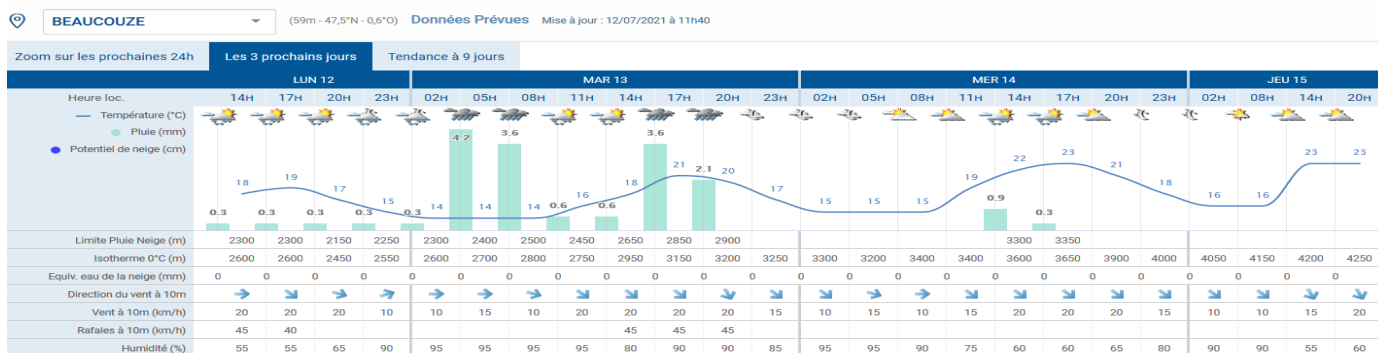
CONDITIONS MÉTÉOROLOGIQUES

1. Bilan météorologique (Source Météo France) :

Pluviométrie				
	S 24	S 25	S 26	S 27
ANGRIE	49,6	22,8	26,4	8
BEAUCOUZE	36,3	15	23,6	5,2
CHOLET	57	15	11,2	5,8
FONTAINE-GUERIN	27,1	16	25,2	4
MARCE	35,3	32,2	23	7
MARTIGNE-BRIAND	30,8	21,5	17,3	12
MONTREUIL-BELLAY	24,5	46	28	5
POUANCE	43,5	19,8	36,1	4,8
SEGRE	38,6	25,2	44,1	9,4



Prévisions à 3 et 9 jours :



BEAUCOUZE (59m - 47,5°N - 0,6°O) Données Prévues Mise à jour : 12/07/2021 à 11h40

	LUN 12	MAR 13	MER 14	JEU 15	VEN 16	SAM 17	DIM 18	LUN 19	MAR 20	MER 21
Temp. maxi (°C)	20	21	23	25	25	26	28	29	30	28
Temp. mini (°C)	16	13	14	15	16	14	15	17	18	18
Humidité maxi (%)	95	95	95	90	90	90	90	90	90	90
Humidité mini (%)	55	80	60	55	60	55	55	50	50	55
Pluie 24h (mm)	1,2	15	1,2	0	0	0	0	0	0	0
Potential de Neige 24h (cm)	0	0	0	0	0	0	0	0	0	0
ETP (mm)	3,3	1,7	3,3	4,3	3,4	3,7	3,7	3,8	3,5	3,4

EAUX SUPERFICIELLES

2. Suivi des débits (Source DREAL PdL, OFB)

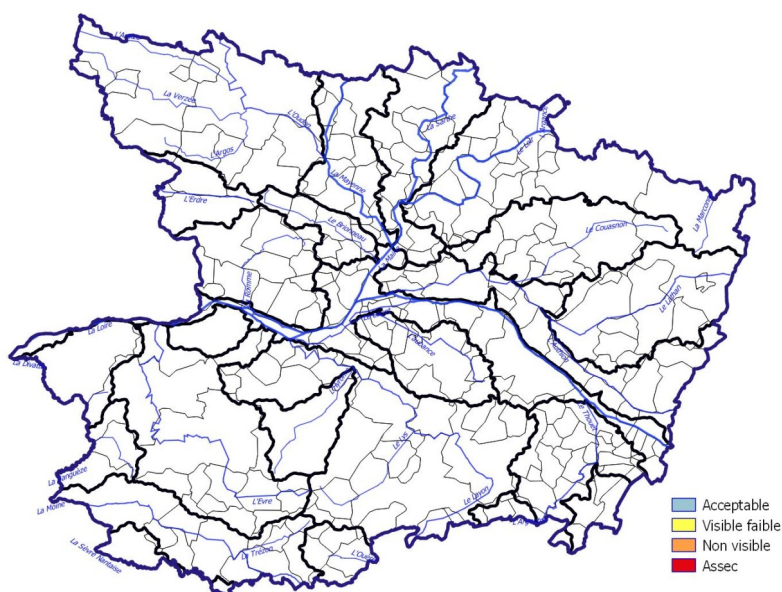
2.1 Débits (réseau COLIANE).

27	L	M	M	J	V	S	D	Vigilance	Alerte	Alerte Renforcée	Crise	tendance
	05/07	06/07	07/07	08/07	09/07	10/07	11/07					
LOIRE	892	835	768	703	655	615	575	150	127	110	100	↗
SARTHE	39,70	45,90	38,90	31,40	26,40	24,50	23,50	15,10	7,00	5,50	5,00	↘
MAYENNE	26,90	33,10	27,70	19,90	16,30	15,50	15,40	8,90	4,00	3,00	2,50	↘
OUDON	5,920	5,920	4,360	2,680	2,33	2,12	2,03	1,00	0,60	0,30	0,10	↗
LOIR	21,20	23,60	23,40	20,80	18,80	18,20	17,90	11,80	5,50	4,50	4,00	→
LAYON	0,78	0,77	0,60	0,66	0,53	0,54	0,74	0,60	0,40	0,20	0,03	↘
AUBANCE	0,16	0,12	0,12	0,08	0,09	0,10	0,11	0,12	0,06	0,03	0,005	↘
HYROME	0,30	0,27	0,22	0,20	0,19	0,22	0,33	0,10	0,06	0,03	0,013	→
EVRE	0,94	0,96	0,79	0,57	0,50	0,74	0,74	0,31	0,25	0,09	0,005	→
MOINE	1,89	1,44	1,41	1,27	1,09	1,10	1,25	0,60	0,45	0,31	0,250	→
SEVRE N	1,94	1,90	1,99	2,13	1,64	1,67	1,57	1,32	0,33	0,27	0,20	↘
AUTHION	892	835	768	703	655	615	575	150	127	110	100	↘
SANGUEZE	0,206	0,204	0,148	0,108	0,095	0,103	0,197	0,026	0,015	0,01	0,005	↘
ERDRE	0,66	0,87	0,84	0,70	0,61	0,56	0,53	0,134	0,07	0,06	0,05	↗
BRIONNEAU	0,388	0,236	0,151	0,113	0,091	0,105	0,102	0,029	0,013	0,01	0,005	↘

Les stations « Layon », « Aubance » sont en retardage.

2.2 – Observations ONDE (OFB¹)

ETAT DES OBSERVATIONS ONDE DU 25/06/2021



1) Office Français de la Biodiversité

EAUX SOUTERRAINES

3. Suivi des piézomètres (Source BRGM)

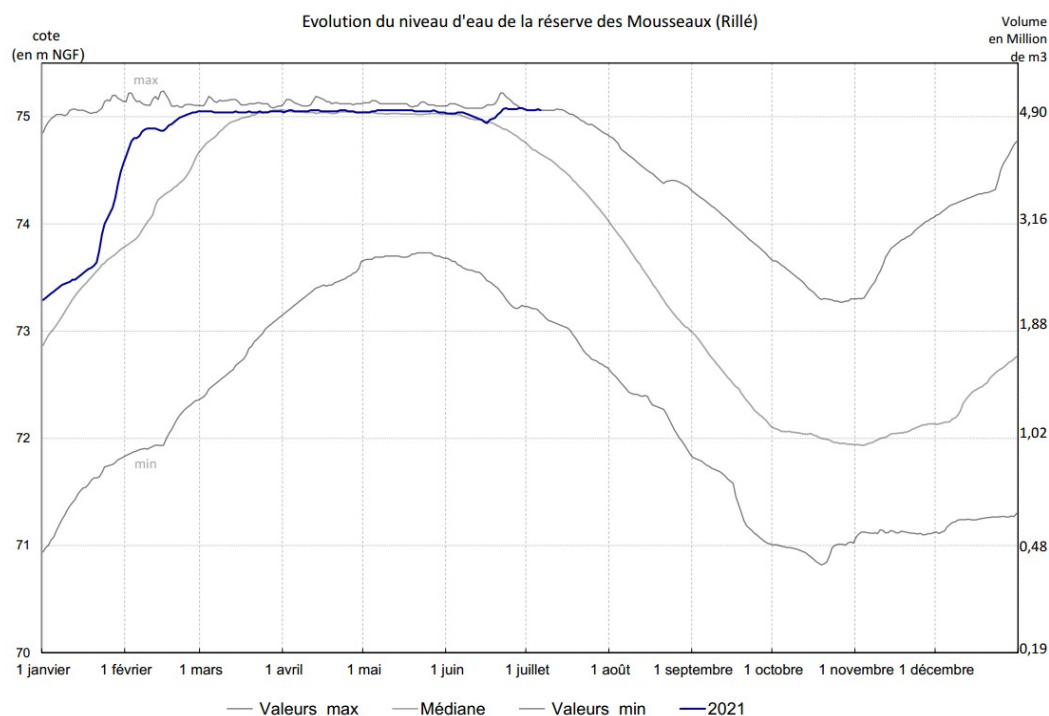
27													
ZA souterraine hauteur en m NGF	05/07	06/07	07/07	08/07	09/07	10/07	11/07		Vigilance	Alerte	Alerte Renfor- cée	Crise	tendance
OUDON 04222X0108/PZ – socle	50,20	50,21	50,17	50,16	50,19	50,20	50,18		49,56	49,41	49,32	49,21	→
ERDRE 04532X0051/PZ – socle	52,86	52,95	52,92	52,88	52,88	52,91	52,91		52,69	52,32	52,05	51,99	→
MAYENNE 04231X0089/PZ – socle	45,82	45,89	45,88	45,89	45,95	46,00	46,00		44,80	42,90	41,77	41,29	→
ROMME-BRIONNEAU 04541X0016/PZ – socle	54,70	54,75	54,71	54,69	54,70	54,72	54,71		54,52	53,92	53,71	53,48	→
LAYON 04838X0175/PZ – socle	74,19	74,19	74,19	74,17	74,14	74,12	74,10		73,99	73,72	73,43	73,28	→
AUBANCE-THOUET-OUERE 04855X0077/PZ – cénomannien/sables	53,89	53,90	53,87	53,85	53,84	53,85	53,84		53,62	53,22	53,10	53,03	→
SUD-LOIRE 04851X0091/PZ – séno-turonien	60,77	60,77	60,77	60,76	60,76	60,76	nc		60,59	60,51	60,48	60,30	→
SEVRE-NANTAISE EVRE 05092X0009/P – socle	43,99	44,03	43,98	43,93	43,91	43,94	43,93		42,89	42,69	42,44	42,06	→
AUTHION-MOYEN 04553X0023F – cénomannien/sables	43,50	43,50	43,50	43,50	43,50	43,50	nc		42,68	42,59	42,49	42,30	→
AUTHION SUPERIEUR 04248X0022/P – séno-turonien	68,34	68,36	68,34	68,32	68,32	68,34	68,34		67,17	67,12	67,07	66,97	→
LOIR-SARTHE-AVAL 04242X0053F – cénomannien/sables	33,30	33,31	33,25	33,20	33,17	33,21	33,20		32,86	32,30	32,26	31,80	→
DIVATTE 04818X0544/PZ34 – alluvions de Loire	2,92	2,94	2,91	2,87	2,86	2,97	2,98		1,89	1,34	1,02	0,90	→
	07/07	08/07	09/07	10/07	11/07	12/07	13/07						
ALLUVIONS DE LA LOIRE THAU Seuil calé sur la station de <u>Montjean/Loire</u>	768	703	655	615	575	nc	nc		150	127	110	100	↗
AUTHION ALLUVIONS Seuil calé sur la station de <u>Montjean/Loire</u>	768	703	655	615	575	nc	nc		150	127	110	100	↗

AUTRES DONNÉES

4. Réserve de Rillé données au 06 juillet 2021 (Source : Syndicat Mixte pour le Développement agricole de la Vallée de l'Authion)

Volume total : 4,9 Mm³
Taux de remplissage : 100 %

Volume de la retenue : 4,9 Mm³
Débit de soutien : 0,200 m³/s



5. Réserves de Ribou/Verdon 13 juillet 2021 (Source : Agglomération du Choletais)

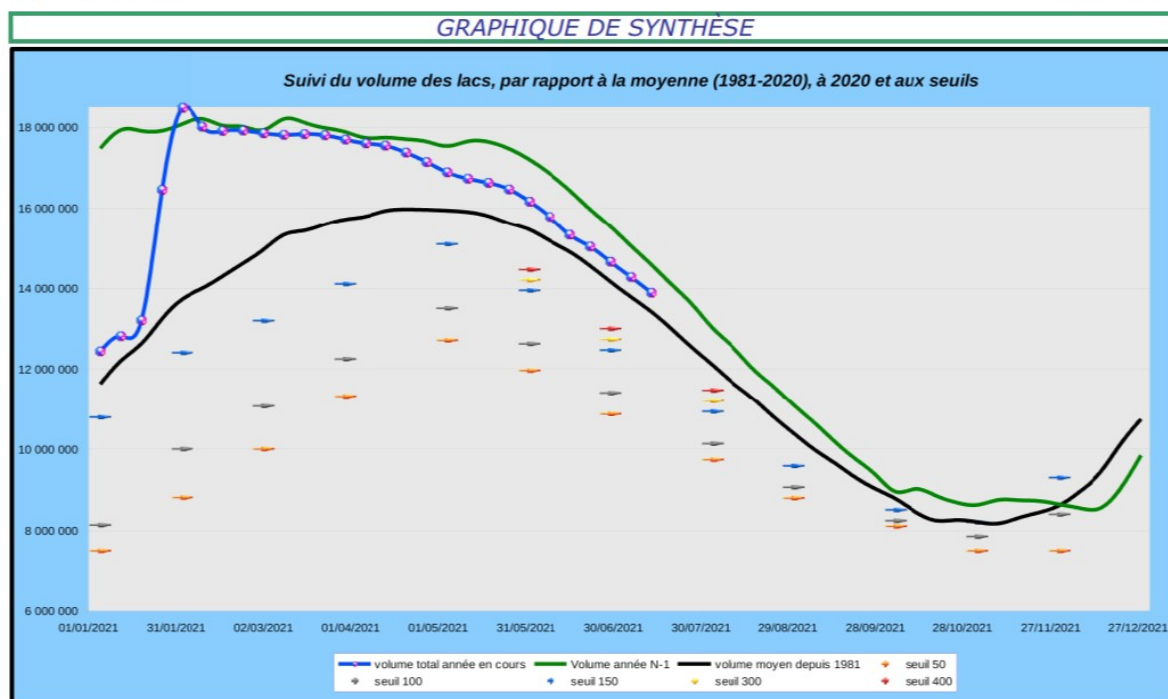
Volume total : 17,80 Mm³ (Ribou : 3,2 Mm³, Verdon : 14,60 Mm³)

Volume disponible : 13,89 m³ (soit 78,03 %)

Débit de sortie : 0,71 m³/s (soutien d'étiage à la Moine en sortie de Ribou)

Agglomération du Choletais

Mise à jour : 13/07/2021



SITES INTERNET

Lien vers Propluvia (Outil de gestion des arrêtés de restriction en eau) :

<http://sous-développement/propluvia/faces/public/carteDep.jsp>

Lien vers le site Internet des services de l'État pour consulter les arrêtés sécheresse de l'année et localiser les différentes zones d'alerte :

<http://www.maine-et-loire.gouv.fr/la-gestion-des-etiages-r1520.html>