

# SITUATION DES RESSOURCES EN EAU DE MAINE-ET-LOIRE

## BULLETIN HYDROLOGIQUE DU 05 JUILLET 2021

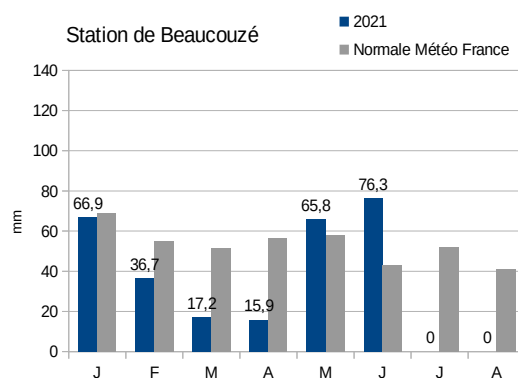
### Plan du bulletin

1. Bilan météorologique (Source Météo France) :.....1
2. Suivi des débits (Source DREAL PdL, OFB).....2
3. Suivi des piézomètres (Source BRGM).....3
4. Réserve de Rillé données (Source : Entente Interdépartementale pour l'aménagement de l'Authion).4
5. Réserves de Ribou/Verdon (Source : Agglomération du Choletais).....4

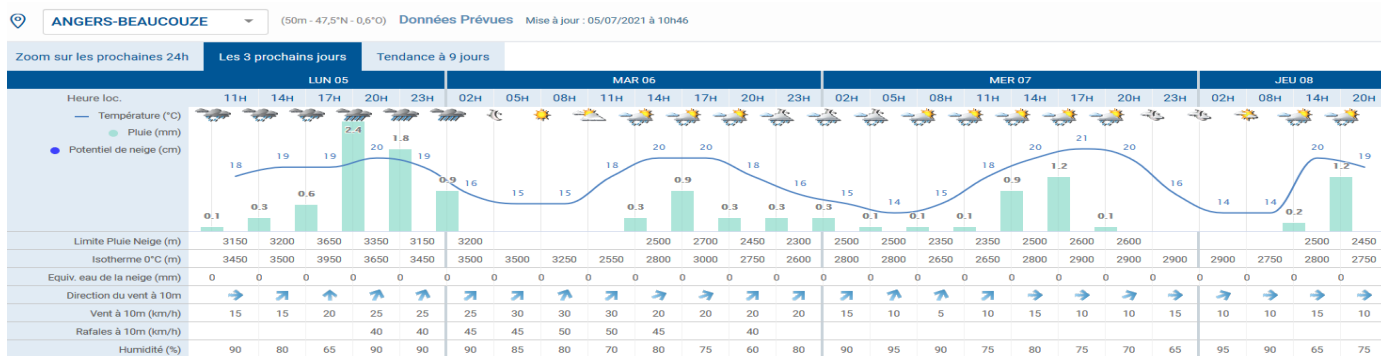
### CONDITIONS MÉTÉOROLOGIQUES

#### 1. Bilan météorologique (Source Météo France) :

Pluviométrie				
	S.23	S 24	S 25	S 26
ANGRIE	0,2	49,6	22,8	26,4
BEAUCOUZE	0,2	36,3	15	23,6
CHOLET	0	57	15	11,2
FONTAINE-GUERIN	0	27,1	16	25,2
MARCE	0	35,3	32,2	23
MARTIGNE-BRIAND	0,2	30,8	21,5	17,3
MONTREUIL-BELLAY	0	24,5	46	28
POUANCE	0,6	43,5	19,8	36,1
SEGRE	0,2	38,6	25,2	44,1



#### Prévisions à 3 et 9 jours :



ANGERS-BEAUCOUZE (50m - 47,5°N - 0,6°O) Données Prévues Mise à jour : 05/07/2021 à 10h55

	LUN 05	MAR 06	MER 07	JEU 08	VEN 09	SAM 10	DIM 11	LUN 12	MAR 13
Temp. maxi (°C)	20	20	21	20	23	26	25	25	25
Temp. mini (°C)	15	14	13	13	13	14	15	14	14
Humidité maxi (%)	95	90	95	95	95	95	95	95	90
Humidité mini (%)	65	60	65	65	55	50	55	55	50
Pluie 24h (mm)	13,6	2,7	2,8	1,4	0,1	0	0,1	0,8	0,8
Potentiel de Neige 24h (cm)	0	0	0	0	0	0	0	0	0
ETP (mm)	2,3	3,2	2,6	4	2,2	2,7	3	2,9	3,1

## EAUX SUPERFICIELLES

### 2. Suivi des débits (Source DREAL PdL, OFB)

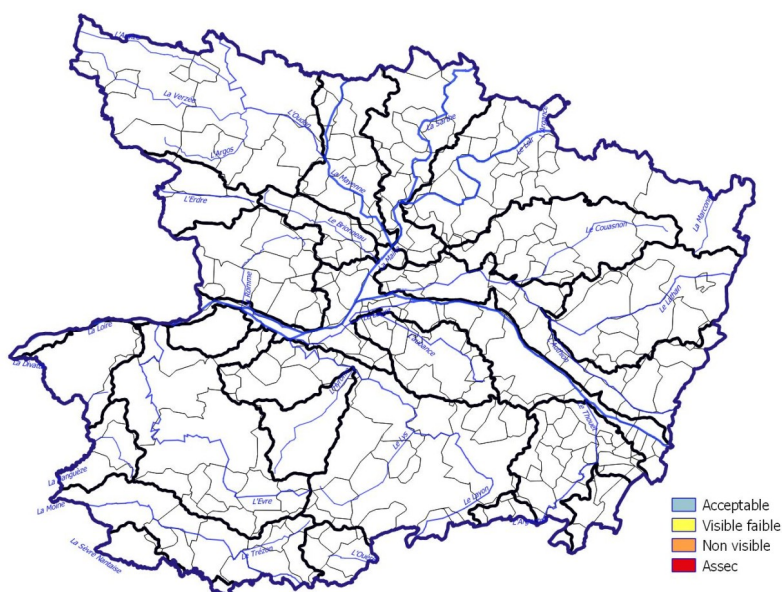
#### 2.1 Débits (réseau COLIANE).

	26]	L	M	M	J	V	S	D	Vigilance	Alerte	Alerte Renforcée	Crise	tendance
	28/06	29/06	30/06	01/07	02/07	03/07	04/07						
LOIRE	430	523	640	709	742	830	925	150	127	110	100	↗	
SARTHE	38,20	46,90	41,90	35,50	30,30	26,90	26,80	15,10	7,00	5,50	5,00	↘	
MAYENNE	42,40	34,40	29,00	23,00	15,80	13,90	17,10	8,90	4,00	3,00	2,50	↗	
OUDON	2,710	4,270	3,030	2,550	2,28	2,05	2,48	1,00	0,60	0,30	0,10	↗	
LOIR	23,70	29,00	22,30	19,60	18,00	18,50	18,60	11,80	5,50	4,50	4,00	↘	
LAYON	1,34	0,97	1,26	0,99	0,74	0,54	0,36	0,60	0,40	0,20	0,03	↘	
AUBANCE	0,18	0,17	0,13	0,11	0,11	0,11	0,11	0,12	0,06	0,03	0,005	↘	
HYROME	0,33	0,30	0,29	0,24	0,21	0,20	0,20	0,10	0,06	0,03	0,013	↘	
EVRE	0,94	0,92	0,77	0,68	0,59	0,57	0,58	0,31	0,25	0,09	0,005	↘	
MOINE	1,71	1,51	1,39	1,33	1,29	1,31	1,36	0,60	0,45	0,31	0,250	↘	
SEVRE N	1,97	2,17	2,14	1,95	1,85	1,77	1,73	1,32	0,33	0,27	0,20	↘	
AUTHION	430	523	640	709	742	830	925	150	127	110	100	↗	
SANGUEZE	0,238	0,215	0,177	0,157	0,140	0,135	0,126	0,026	0,015	0,01	0,005	↘	
ERDRE	0,71	0,67	0,68	0,68	0,55	0,48	0,45	0,134	0,07	0,06	0,05	↘	
BRIONNEAU	0,258	0,401	0,217	0,158	0,120	0,095	0,097	0,029	0,013	0,01	0,005	↘	

Les stations « Layon », « Aubance » sont en retardage.

#### 2.2 – Observations ONDE (OFB<sup>1</sup>)

ETAT DES OBSERVATIONS ONDE DU 25/06/2021



1) Office Français de la Biodiversité

## EAUX SOUTERRAINES

### 3. Suivi des piézomètres (Source BRGM)

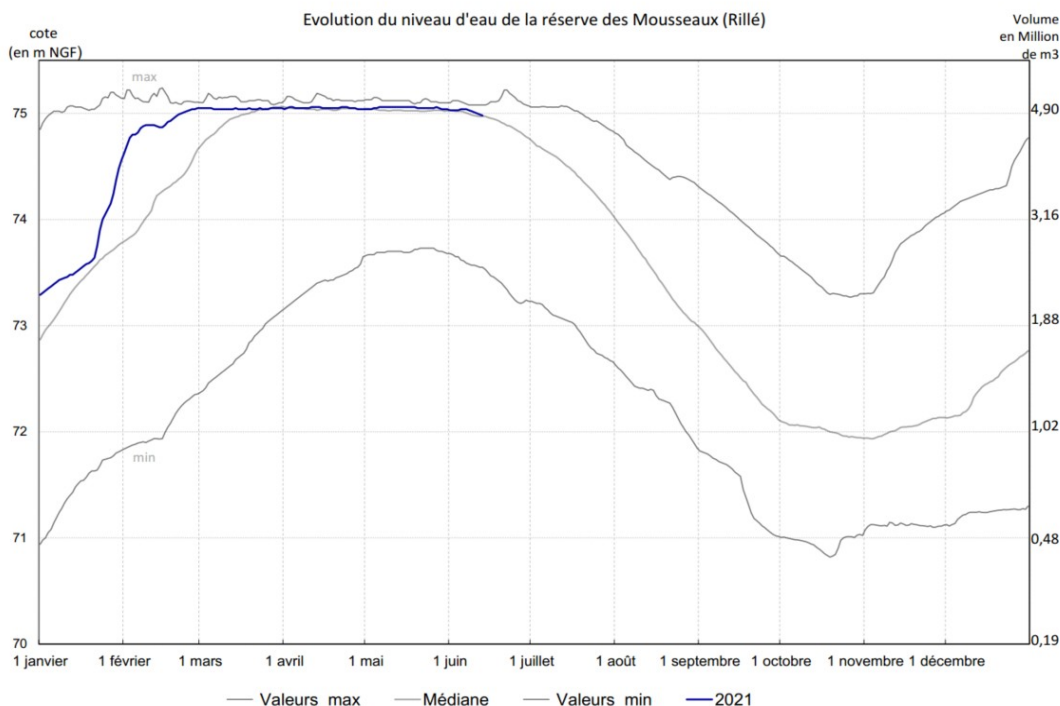
26														
ZA souterraine hauteur en m NGF	28/06	29/06	30/06	01/07	02/07	03/07	04/07	Vigilance	Alerte	Alerte Renforcée	Crise	tendance		
<b>OUDON</b> 04222X0108/PZ – socle	50,19	50,19	50,18	50,19	50,19	50,19	50,20	49,56	49,41	49,32	49,21	→		
<b>ERDRE</b> 04532X0051/PZ – socle	52,94	52,94	52,92	52,90	52,87	52,86	52,86	52,69	52,32	52,05	51,99	→		
<b>MAYENNE</b> 04231X0089/PZ – socle	45,64	45,65	45,67	45,71	45,75	45,79	45,82	44,80	42,90	41,77	41,29	→		
<b>ROMME BRIONNEAU</b> 04541X 0016/PZ – socle	54,74	54,74	54,72	54,70	54,70	54,71	54,72	54,52	53,92	53,71	53,48	→		
<b>LAYON</b> 04838X0175/PZ – socle	74,26	74,27	74,27	74,26	74,24	74,22	74,20	73,99	73,72	73,43	73,28	→		
<b>AUBANCE-THOUET-OUERE</b> 04855X0077/PZ – cénomaniens/sables	53,86	53,90	53,90	53,90	53,90	53,89	53,89	53,62	53,22	53,10	53,03	→		
<b>SUD-LOIRE</b> 04851X0091/PZ – séno-turonien	60,78	60,78	60,78	60,78	60,77	60,77	60,77	60,59	60,51	60,48	60,30	→		
<b>SEVRE-NANTAISE EVRE</b> 05092X0009/P - socle	44,05	44,04	44,01	43,99	43,99	43,99	43,99	42,89	42,69	42,44	42,06	→		
<b>AUTHION-MOYEN</b> 04553X0023F – cénomaniens/sables	43,52	43,52	43,51	43,51	43,51	43,51	43,51	42,68	42,59	42,49	42,30	→		
<b>AUTHION SUPERIEUR</b> 04248X 0022/P – séno-turonien	68,31	68,31	68,30	68,31	68,31	68,32	68,34	67,17	67,12	67,07	66,97	→		
<b>LOIR-SARTHE-AVAL</b> 04242X 0053F – cénomaniens/sables	33,24	33,24	33,22	33,20	33,22	33,23	33,25	32,86	32,30	32,26	31,80	→		
<b>DIVATTE</b> 04818X 0544/PZ34 – alluvions de Loire	2,89	2,98	2,91	2,89	2,86	2,84	2,83	1,89	1,34	1,02	0,90	→		
	30/06	01/07	02/07	03/07	04/07	05/07	06/07							
<b>ALLUVIONS DE LA LOIRE THAU</b> Seuil calé sur la station de Montjean/Loire	640	709	742	830	925	nc	nc	150	127	110	100	↗		
<b>AUTHION ALLUVIONS</b> Seuil calé sur la station de Montjean/Loire	640	709	742	830	925	nc	nc	150	127	110	100	↗		

## AUTRES DONNÉES

### 4. Réserve de Rillé données au 13 juin 2021 (Source : Syndicat Mixte pour le Développement agricole de la Vallée de l'Authion)

Volume total : 4,9 Mm<sup>3</sup>  
Taux de remplissage : 99,5 %

Volume de la retenue : 4,88 Mm<sup>3</sup>  
Débit de soutien : 0,325 m<sup>3</sup>/s



### 5. Réserves de Ribou/Verdon 29 juin 2021 (Source : Agglomération du Choletais)

Volume total : 17,80 Mm<sup>3</sup> (Ribou : 3,2 Mm<sup>3</sup>, Verdon : 14,60 Mm<sup>3</sup>)

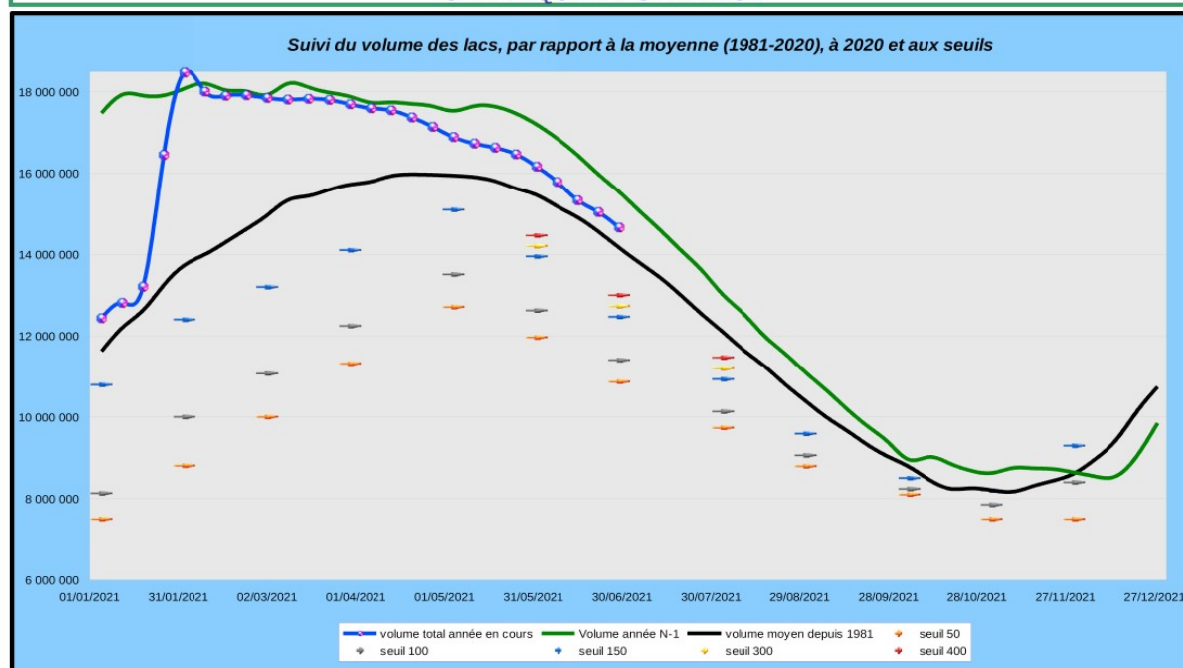
Volume disponible : 14,66 m<sup>3</sup> (soit 82,35 %)

Débit de sortie : 0,55 m<sup>3</sup>/s (soutien d'étiage à la Moine en sortie de Ribou)

Agglomération du Choletais

Mise à jour : 29/06/2021

#### GRAPHIQUE DE SYNTHÈSE



## SITES INTERNET

Lien vers Propluvia (Outil de gestion des arrêtés de restriction en eau) :

<http://sous-développement/propluvia/faces/public/carteDep.jsp>

Lien vers le site Internet des services de l'État pour consulter les arrêtés sécheresse de l'année et localiser les différentes zones d'alerte :

<http://www.maine-et-loire.gouv.fr/la-gestion-des-etiages-r1520.html>