



COMMUNIQUE DE PRESSE

MESURES DE PROTECTION DE LA RESSOURCE EN EAU

Angers, le 06/05/2021

Suite à un début de printemps très sec, le Préfet du Maine-et-Loire a pris le 30 avril dernier le premier arrêté de l'année afin de préserver les ressources en eau. Cette mise en place relativement précoce de mesures de restrictions des usages de l'eau se confirme avec l'extension des dispositions à de nouvelles zones du département à compter de ce jour. En effet, les débits des cours d'eau du département ont continué à baisser. Les conditions météorologiques relativement humides de la 1^{ère} quinzaine de mai devraient toutefois permettre de limiter les besoins en eau et d'amortir la baisse des niveaux des cours d'eau.

Malgré cela il est nécessaire de poursuivre les mesures de restrictions printanières sur certaines zones d'alerte afin de ne pas aggraver la situation et notamment l'état des milieux naturels.

De manière générale, et au vu de la situation, le préfet invite également l'ensemble des usagers à adapter leur consommation en eau, en limitant les usages non essentiels.

L'ensemble des mesures mises en œuvre à partir du 07/05/2021 est donc le suivant :

- Pour les eaux superficielles,
 - le classement en **vigilance** des zones d'alerte suivantes : **SARTHE, BRIONNEAU, AUBANCE, HYROME, LAYON, COUASNON, LATHAN, ROMME**
 - le classement en **alerte** des zones d'alerte suivantes : **MAYENNE, OUDON, LOIR, EVRE, SEVRE-NANTAISE, SANGUEZE, MOINE, DIVATTE, THAU**
 - le classement en **alerte renforcée** des zones d'alerte suivantes : -
 - le classement en **crise** des zones d'alerte suivantes : -
- Pour les eaux souterraines,
 - le classement en **vigilance** des zones d'alerte suivantes : **ERDRE, ROMME-BRIONNEAU**
 - le classement en **alerte** des zones d'alerte suivante : **LAYON**
 - le classement en **alerte renforcée** des zones d'alerte suivante : -
 - le classement en **crise** des zones d'alerte suivantes : -
- Pour les usages professionnels de l'eau potable,
 - le classement en **vigilance** des zones d'alerte suivantes : **SARTHE**
 - le classement en **alerte** de la zone d'alerte suivante : **MAYENNE, LOIR**

Service Départemental de la Communication Interministérielle

Tél : 02 41 81 81 36 / 02 41 81 80 25 / 06 12 78 11 06
Mél : pref-communication@maine-et-loire.gouv.fr

le classement en **alerte renforcée** des zones d'alerte suivantes : -

le classement en **crise** des zones d'alerte suivantes : -

RESTRICTIONS INDUITES

→ **Le classement d'une zone en vigilance entraîne :**

- l'autolimitation de tous les prélèvements et de tous les usages de l'eau.

→ **Le classement d'une zone en alerte entraîne :**

- Pour les usages agricoles : l'interdiction d'irriguer de 10h à 20h, sauf en techniques économes et les cultures sensibles.
- Pour les autres usages professionnels : l'autolimitation pour les stations de lavage et pour les process de production nécessaire à l'activité exercée, l'interdiction de 8h à 20h de l'usage de l'eau non strictement nécessaire au process de production ou à l'activité exercée, l'interdiction de 8h à 20h des arrosages des parcours de golf, l'interdiction du remplissage des plans d'eau (sauf pour les piscicultures).
- Pour les usages des particuliers : l'interdiction du remplissage des piscines, le nettoyage des véhicules, des façades... ; l'interdiction de 8h à 20h de l'arrosage des espaces verts ; l'autolimitation des prélèvements pour les potagers.
- Pour les usages publics : l'interdiction du remplissage des piscines, du nettoyage des voiries, de l'alimentation des fontaines hors circuit fermé ; l'interdiction de 8h à 20h de l'arrosage des espaces verts, terrains de sports, massifs de fleur.

→ **le classement d'une zone en alerte renforcée entraîne :**

- Pour les usages agricoles : l'interdiction d'irriguer sauf en techniques économes et les cultures sensibles.
- Pour les autres usages professionnels : un objectif de réduction de 20 % du volume pour les process de production nécessaire à l'activité exercée, l'interdiction de l'usage de l'eau non strictement nécessaire au process de production ou à l'activité exercée, l'interdiction des arrosages des parcours de golf, l'interdiction du remplissage des plans d'eau (sauf pour les piscicultures), l'interdiction pour les stations de lavage de véhicule sauf en circuit fermé ou une piste de lavage haute pression par station et lavages règlementaires.
- Pour les usages des particuliers et des collectivités : les arrosages des espaces verts, des massifs de fleurs, des terrains de sport sont interdits; le remplissage des piscines est interdit ; le nettoyage des véhicules, façades, voiries est interdit ; l'alimentation des fontaines hors circuit fermé est interdite ; l'arrosage des potagers des particuliers est interdit de 8h à 20h.

→ **le classement d'une zone en crise entraîne :**

- L'interdiction de tous les prélèvements à l'exception des usages prioritaires (eau potable pour la population, santé et salubrité publique, sécurité civile) et les usages professionnels pour les seules contraintes de sécurité des installations.
- L'arrosage des potagers des particuliers est interdit de 08h à 20h.

Service Départemental de la Communication Interministérielle

Tél : 02 41 81 81 36 / 02 41 81 80 25 / 06 12 78 11 06

Mél : pref-communication@maine-et-loire.gouv.fr

  @prefet49

Place Michel Debré
49934 Angers Cedex 09



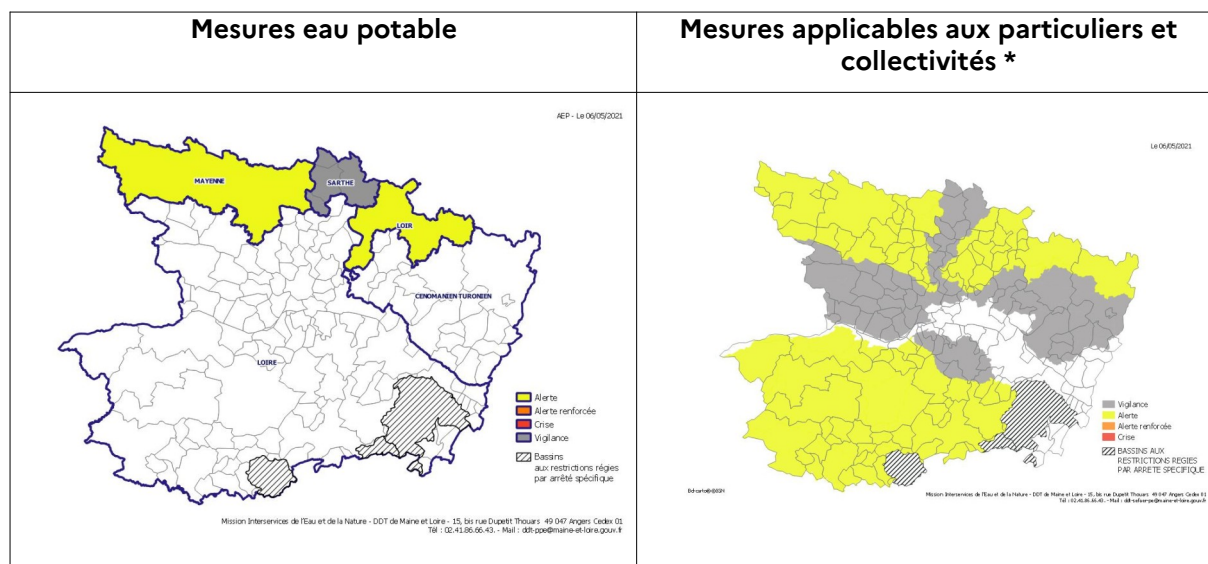
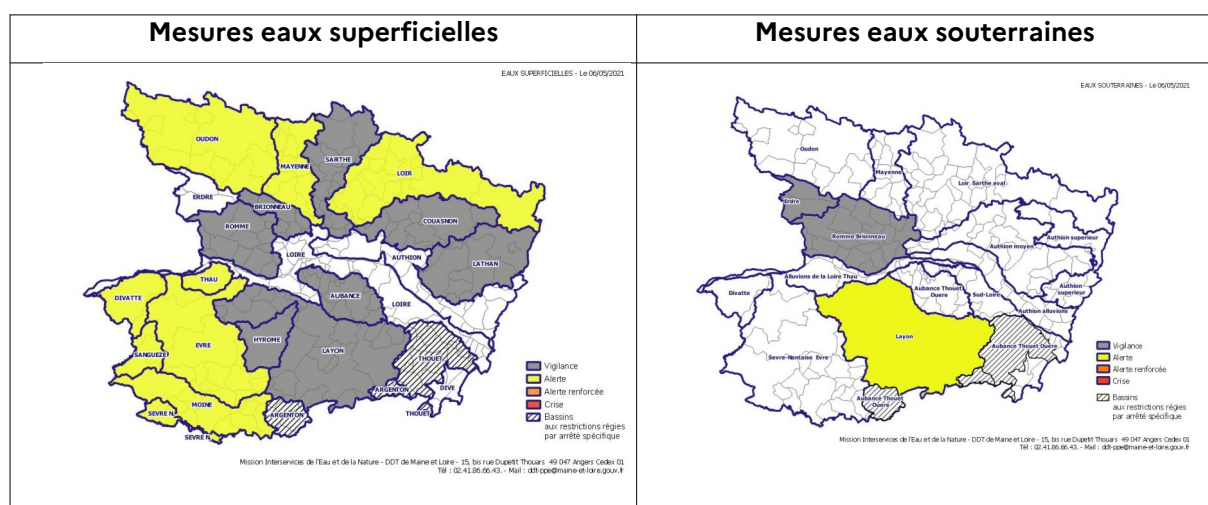
PRÉFET DE MAINE-ET-LOIRE

Liberté
Égalité
Fraternité

Pour plus de précisions, l'arrêté cadre étiage du 16/07/2020 est consultable sur le site internet de l'État, de même que l'arrêté en cours.

De manière générale, et vu la situation, le préfet invite l'ensemble des usagers à réduire leur consommation.

Ces mesures prennent effet au lendemain de la date de signature de l'arrêté.



* Pour les particuliers et les collectivités, le franchissement d'un seuil superficiel ou souterrain sur leur territoire induit les restrictions afférentes quelle que soit l'origine de la ressource.

Service Départemental de la Communication Interministérielle

Tél : 02 41 81 81 36 / 02 41 81 80 25 / 06 12 78 11 06
Mél : pref-communication@maine-et-loire.gouv.fr

@prefet49

Place Michel Debré
49934 Angers Cedex 09