

# SITUATION DES RESSOURCES EN EAU DE MAINE-ET-LOIRE

## BULLETIN HYDROLOGIQUE DU 03 MAI 2021

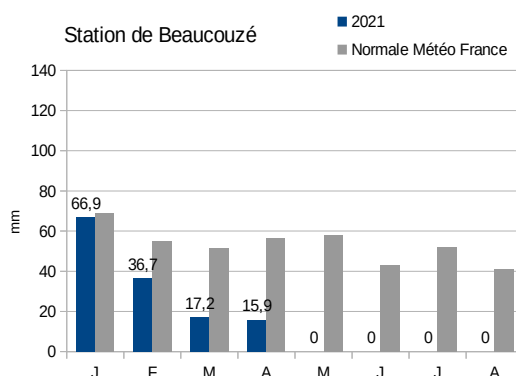
### Plan du bulletin

1. Bilan météorologique (Source Météo France) :.....1
2. Suivi des débits (Source DREAL PdL, OFB).....2
3. Suivi des piézomètres (Source BRGM).....3
4. Réserve de Rillé données (Source : Entente Interdépartementale pour l'aménagement de l'Authion).4
5. Réserves de Ribou/Verdon (Source : Agglomération du Choletais).....4

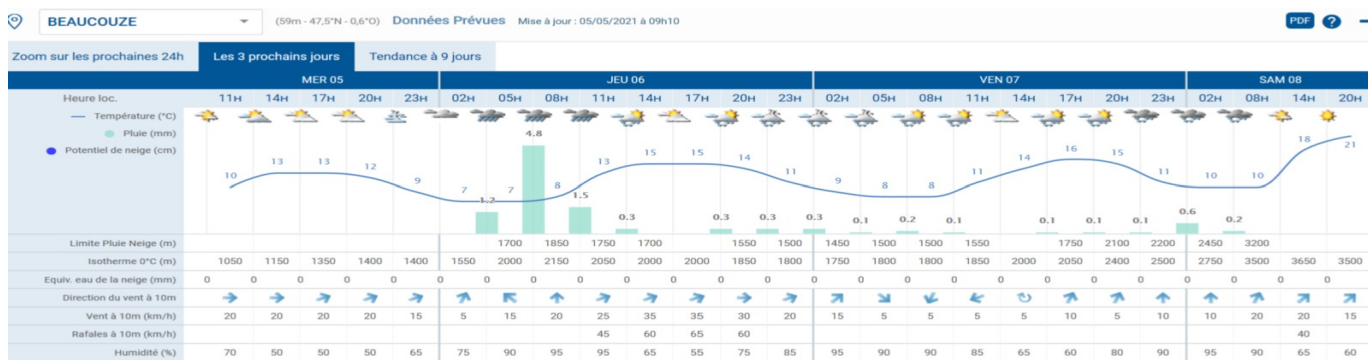
### CONDITIONS MÉTÉOROLOGIQUES

#### 1. Bilan météorologique (Source Météo France) :

Pluviométrie				
	S.14	S.15	S.16	S.17
ANGRIE	13	0,4	0,2	0,4
BEAUCOUZE	15,7	0	0	0,2
CHOLET	19,2	0	0	0
FONTAINE-GUERIN	14,4	0,2	1,6	2
MARCE	13,9	0	0	1,2
MARTIGNE-BRIAND	18,2	0,2	0	0,4
MONTREUIL-BELLAY	9,5	0,5	0	0
POUANCE	36,3	0,4	0	0,6
SEGRE	20	0,4	0,2	0



#### Prévisions à 3 et 9 jours :



	MER 05	JEU 06	VEN 07	SAM 08	DIM 09	LUN 10	MAR 11	MER 12	JEU 13	VEN 14
Temp. maxi (°C)	14	17	17	22	24	19	18	17	18	18
Temp. mini (°C)	4	6	6	8	12	11	8	7	8	8
Humidité maxi (%)	90	95	95	95	90	95	95	90	90	90
Humidité mini (%)	50	55	60	60	50	50	45	45	55	50
Pluie 24h (mm)	0	8,4	1	0,8	1	1,2	0,9	0,8	0,8	0,8
Potential de Neige 24h (cm)	0	0	0	0	0	0	0	0	0	0
ETP (mm)	3	2,2	2,3	4,6	3,4	2,4	2,5	2,4	2,2	1,8

## EAUX SUPERFICIELLES

### 2. Suivi des débits (Source DREAL PdL, OFB)

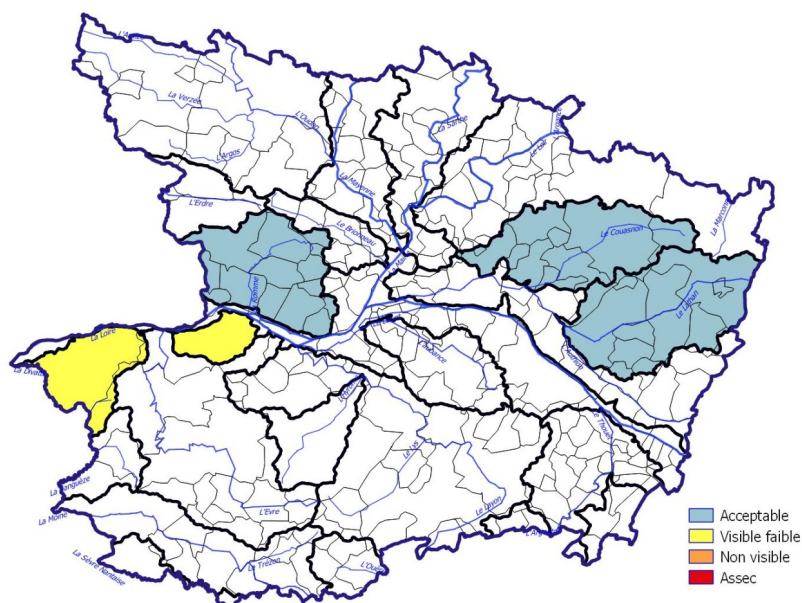
#### 2.1 Débits (réseau COLIANE).

17	L	M	M	J	V	S	D	Vigilance	Alerte	Alerte Renforcée	Crise	tendance
	26/04	27/04	28/04	29/04	30/04	01/05	02/05					
LOIRE	339	325	317	322	317	315	317	nc	290	127	/	↘
SARTHE	26,70	25,70	24,50	24,70	25,00	24,30	24,60	29,40	22,50	7,00	/	↘
MAYENNE	11,20	12,00	13,00	8,90	13,60	11,70	13,60	23,30	16,40	4,00	/	↘
LOUDON	2,200	2,140	2,210	1,530	1,74	1,92	1,74	5,83	3,02	0,60	/	↘
LOIR	16,80	16,40	16,00	14,30	15,90	16,00	15,90	20,80	16,20	5,50	/	↘
LAYON	nc	nc	2,33	2,39	nc	nc	nc	1,10	0,80	0,40	/	
AUBANCE	0,24	0,24	0,25	0,24	nc	nc	nc	0,30	0,20	0,06	/	↘
HYROME	0,20	0,19	0,20	0,20	0,19	0,19	0,19	0,30	0,17	0,06	/	↘
EVRE	0,70	0,68	0,68	0,67	0,67	0,76	0,69	1,20	0,80	0,25	/	↘
MOINE	0,74	0,75	0,81	0,59	0,67	0,71	0,72	1,10	0,90	0,45	/	↘
SEVRE N	2,01	2,26	2,17	2,06	1,95	2,12	2,07	4,70	3,00	0,33	/	↘
AUTHION	339	325	317	322	317	315	317	nc	290	127	/	↘
SANGUEZE	0,069	0,064	0,063	0,061	0,062	0,060	0,056	0,18	0,095	0,007	/	↘
ERDRE	0,62	0,60	0,59	0,60	0,60	0,59	0,57	0,399	0,256	0,077	/	↘
BRIONNEAU	0,077	0,075	0,074	0,072	0,070	0,067	0,061	0,132	0,068	0,013	/	↘

Les stations « Layon », « Aubance », « Mayenne » sont en retardage.

#### 2.2 – Observations ONDE (OFB<sup>1</sup>)

ETAT DES OBSERVATIONS ONDE DU 03/05/2021



1) Office Français de la Biodiversité

## EAUX SOUTERRAINES

### 3. Suivi des piézomètres (Source BRGM)

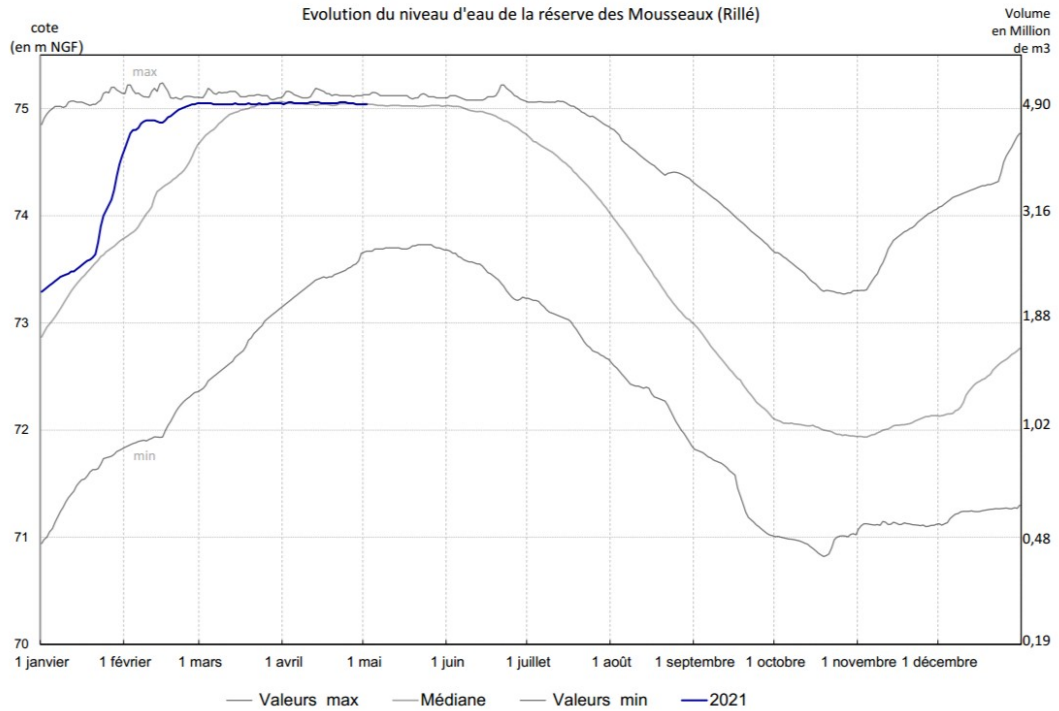
ZA souterraine hauteur en m NGF	19/04	20/04	21/04	22/04	23/04	24/04	25/04	Vigilance	Alerte	Alerte Renfor- cée	Crise	tendance
<b>OUDON</b> 04222X0108/PZ – socle	50,38	50,38	50,37	50,34	50,35	50,36	50,36	49,66	49,62	49,41		→
<b>ERDRE</b> 04532X0051/PZ – socle	53,27	53,27	53,25	53,22	53,20	53,19	53,18	53,25	53,06	52,32		→
<b>MAYENNE</b> 04231X0089/PZ – socle	46,33	46,33	46,33	46,30	46,26	46,27	46,27	46,14	46,02	42,90		→
<b>ROMME-BRIONNEAU</b> 04541X0016/PZ – socle	54,62	54,64	54,64	54,62	54,60	54,61	54,62	54,63	54,60	53,92		→
<b>LAYON</b> 04838X0175/PZ – socle	74,16	74,16	74,16	74,15	74,13	74,11	74,10	74,32	74,22	73,72		→
<b>AUBANCE-THOUET-QUERE</b> 04855X0077/PZ – cénomaniens/sables	54,18	54,18	54,17	54,18	54,22	54,22	54,23	53,98	53,85	53,22		→
<b>SUD-LOIRE</b> 04851X0091/PZ – séno-turonien	60,85	60,85	60,86	60,86	60,86	60,86	60,87	60,68	60,63	60,51		→
<b>SEVRE-NANTAISE EVRE</b> 05092X0009/P – socle	43,97	43,98	43,97	43,95	43,90	43,90	43,90	43,06	42,95	42,69		→
<b>AUTHION-MOYEN</b> 04553X0023F – cénomaniens/sables	43,54	43,54	43,54	43,54	43,54	43,54	43,54	43,31	43,26	42,59		→
<b>AUTHION SUPERIEUR</b> 04248X0022/P – séno-turonien	68,71	68,72	68,71	68,68	68,65	68,62	68,58	68,21	68,14	67,12		→
<b>LOIR-SARTHE-AVAL</b> 04242X0053F – cénomaniens/sables	33,28	33,31	33,31	33,30	33,23	33,24	33,26	32,93	32,89	32,30		→
<b>DIVATTE</b> 04818X0544/PZ34 – alluvions de Loire	3,48	3,48	3,47	3,44	3,42	3,41	3,39	2,60	2,10	1,34		→
	21/04	22/04	23/04	24/04	25/04	26/04	27/04					
<b>ALLUVIONS DE LA LOIRE THAU</b> Seuil calé sur la station de Montjean/Loire	408	398	393	374	353	339	325	nc	290	127		↘
<b>AUTHION ALLUVIONS</b> Seuil calé sur la station de Montjean/Loire	408	398	393	374	353	339	325	nc	290	127		↘

## AUTRES DONNÉES

### 4. Réserve de Rillé données au 02 mai 2021 (Source : Syndicat Mixte pour le Développement agricole de la Vallée de l'Authion)

Volume total : 4,9 Mm<sup>3</sup>  
Taux de remplissage : 100 %

Volume de la retenue : 4,9 Mm<sup>3</sup>  
Débit de soutien : 0,095 m<sup>3</sup>/s



### 5. Réserves de Ribou/Verdon 04 mai 2021 (Source : Agglomération du Choletais)

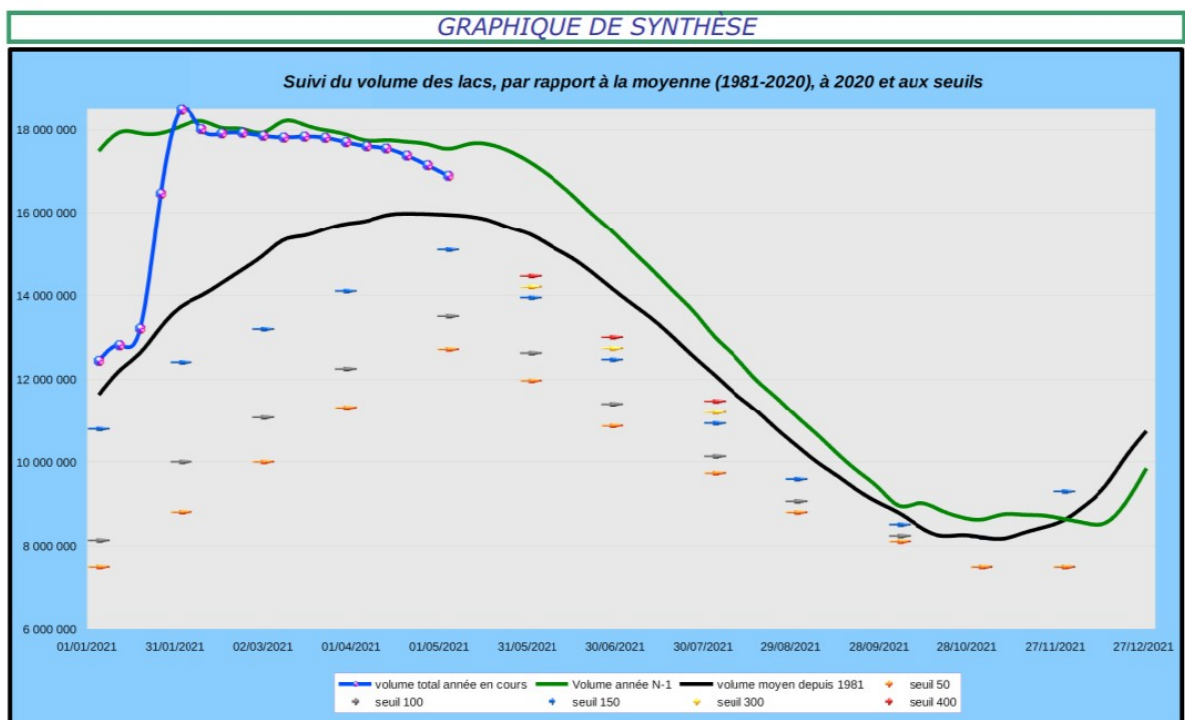
Volume total : 17,8 Mm<sup>3</sup> (Ribou : 3,2 Mm<sup>3</sup>, Verdon : 14,6 Mm<sup>3</sup>)

Volume disponible : 16,89 m<sup>3</sup> (soit 94,88 %)

Débit de sortie : 0,2 m<sup>3</sup>/s (soutien d'étiage à la Moine en sortie de Ribou)

Agglomération du Choletais

Mise à jour : 04/05/2021



## SITES INTERNET

Lien vers Propluvia (Outil de gestion des arrêtés de restriction en eau) :

<http://sous-développement/propluvia/faces/public/carteDep.jsp>

Lien vers le site Internet des services de l'État pour consulter les arrêtés sécheresse de l'année et localiser les différentes zones d'alerte :

<http://www.maine-et-loire.gouv.fr/la-gestion-des-etiages-r1520.html>