


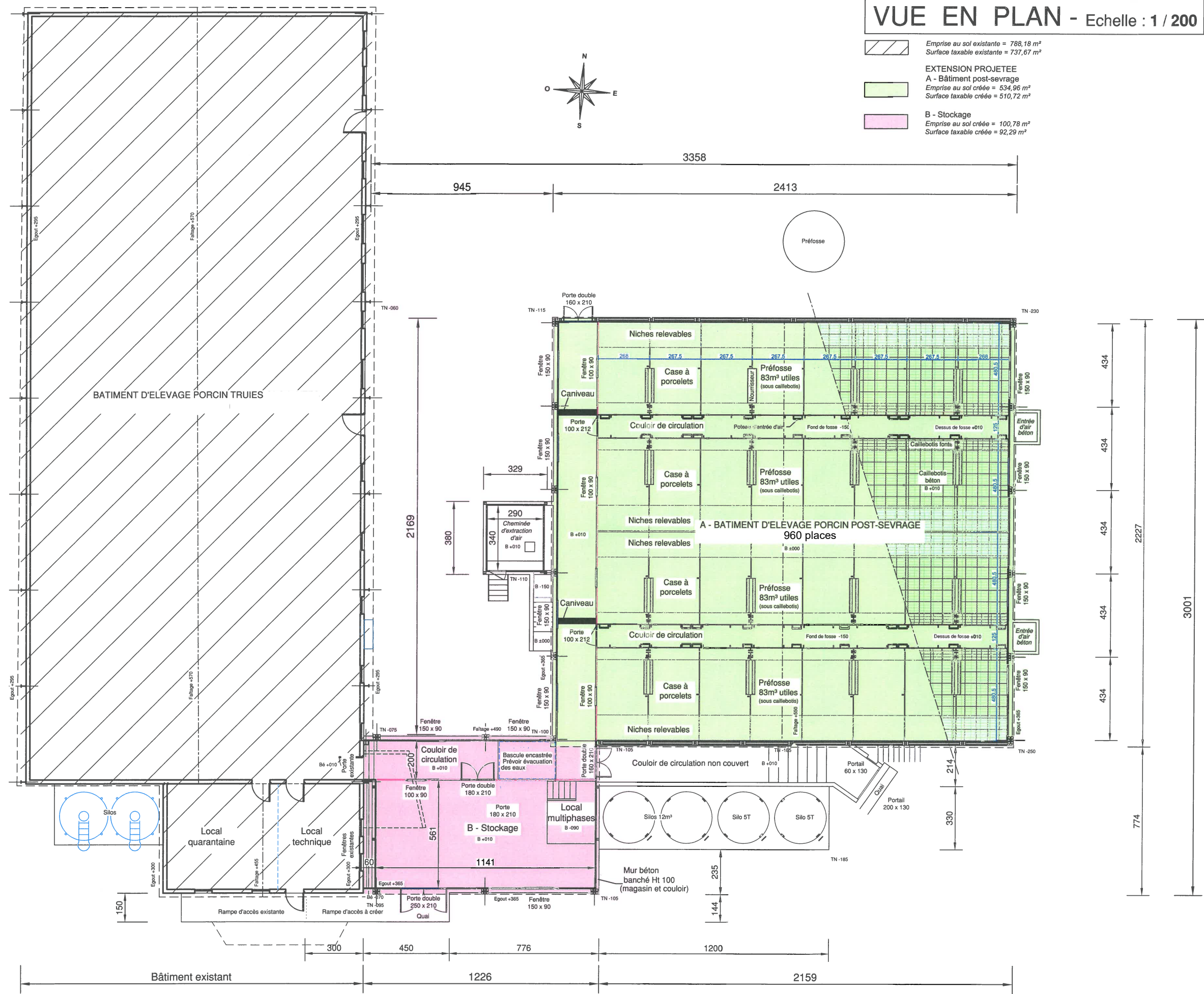
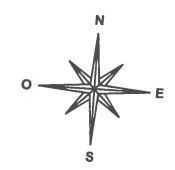


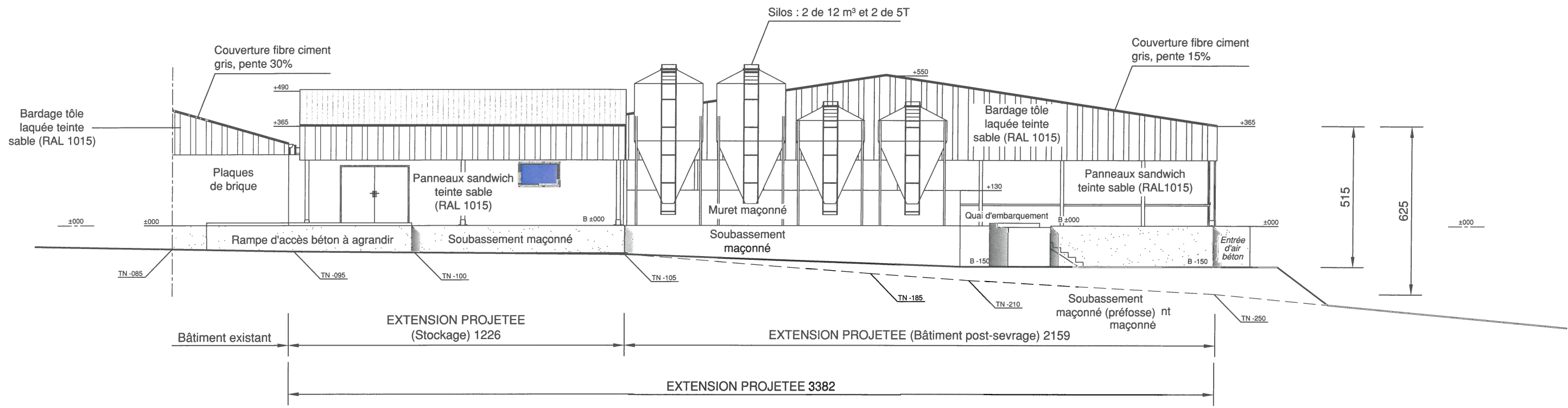
VUE EN PLAN - Echelle : 1 / 200

-  Emprise au sol existante = 788,18 m²
Surface taxable existante = 737,67 m²
-  EXTENSION PROJETEE
A - Bâtiment post-sevrage
Emprise au sol créée = 534,96 m²
Surface taxable créée = 510,72 m²
-  B - Stockage
Emprise au sol créée = 100,78 m²
Surface taxable créée = 92,29 m²

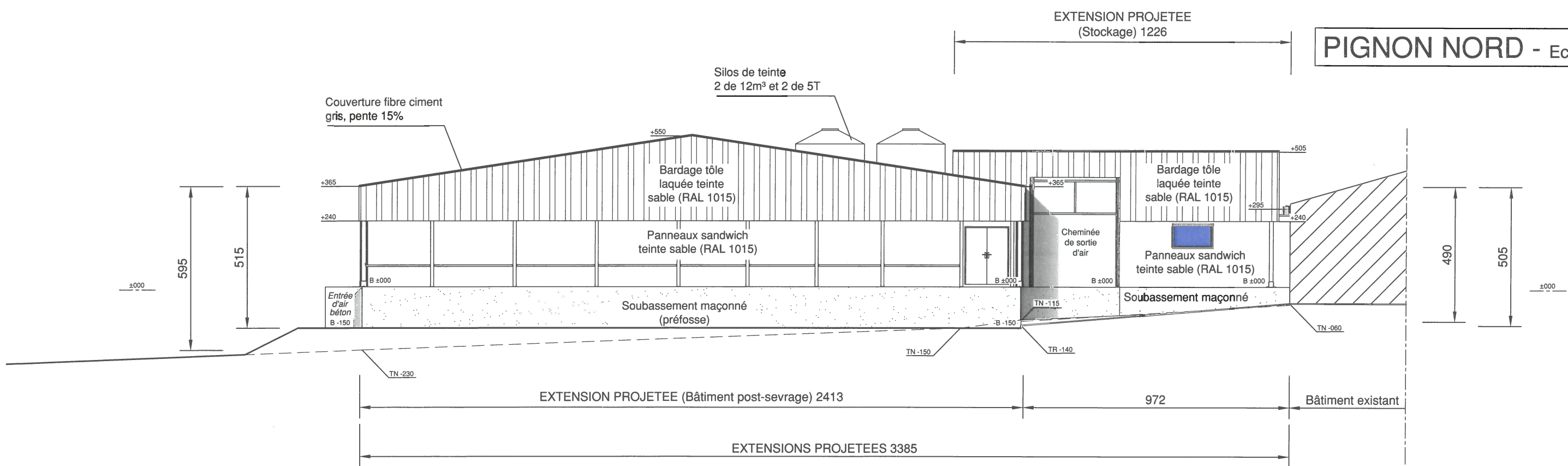


Les présents plans avant-projet sommaire sont exclusivement destinés à la constitution des dossiers administratifs (demande de permis de construire, installations classées, etc...) et ne peuvent pas être directement utilisés pour réaliser la construction. Les côtes indiquées sont données à titre indicatif. Des plans d'exécution devront être établis et fournis par les entreprises en tenant compte des différentes études particulières à réaliser (étude de sols, maçonnerie, charpente...)

PIGNON SUD - Echelle : 1 / 150

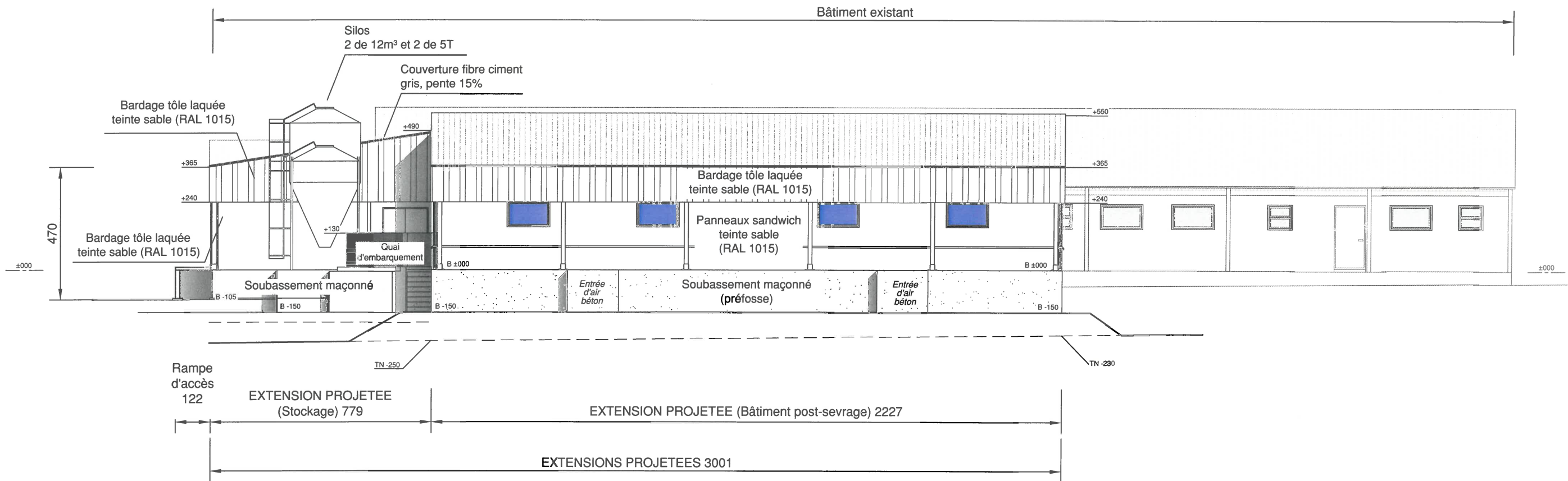


PIGNON NORD - Echelle : 1 / 150

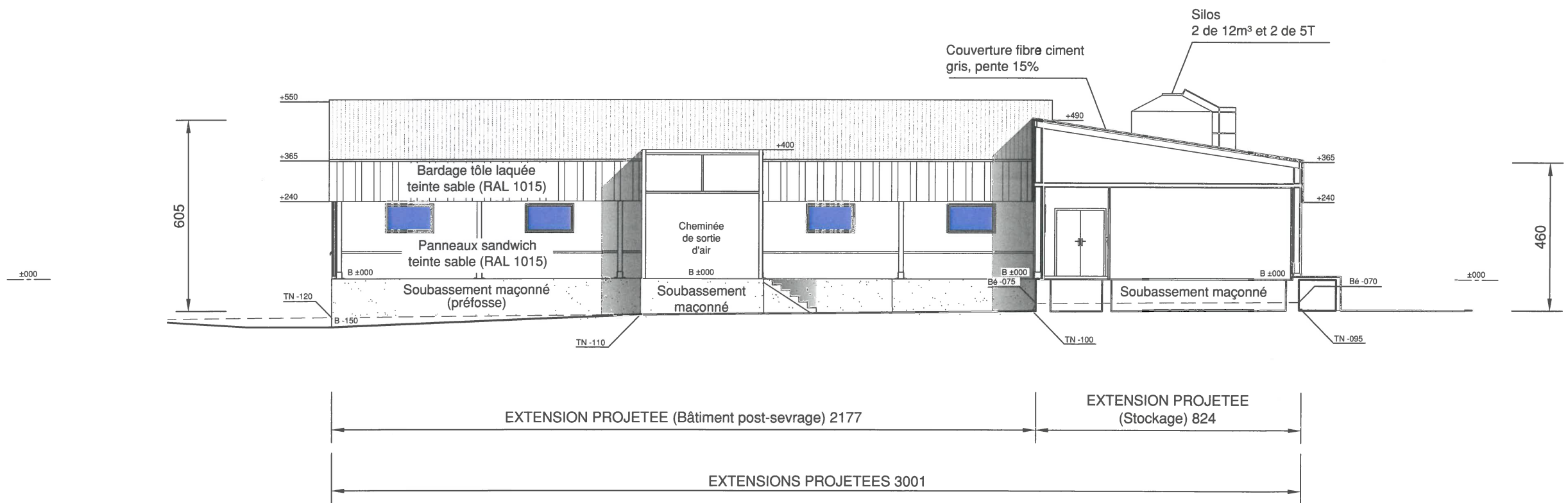


Les présents plans avant-projet sommaire sont exclusivement destinés à la constitution des dossiers administratifs (demande de permis de construire, installations classées, etc...) et ne peuvent pas être directement utilisés pour réaliser la construction. Les côtes indiquées sont données à titre indicatif. Des plans d'exécution devront être établis et fournis par les entreprises en tenant compte des différentes études particulières à réaliser (étude de sols, maçonnerie, charpente...)

FACADE EST - Echelle : 1 / 150



FACADE OUEST - Echelle : 1 / 150



Les présents plans avant-projet sommaire sont exclusivement destinés à la constitution des dossiers administratifs (demande de permis de construire, installations classées, etc...) et ne peuvent pas être directement utilisés pour réaliser la construction.
 Les côtes indiquées sont données à titre indicatif. Des plans d'exécution devront être établis et fournis par les entreprises en tenant compte des différentes études particulières à réaliser (étude de sols, maçonnerie, charpente...)