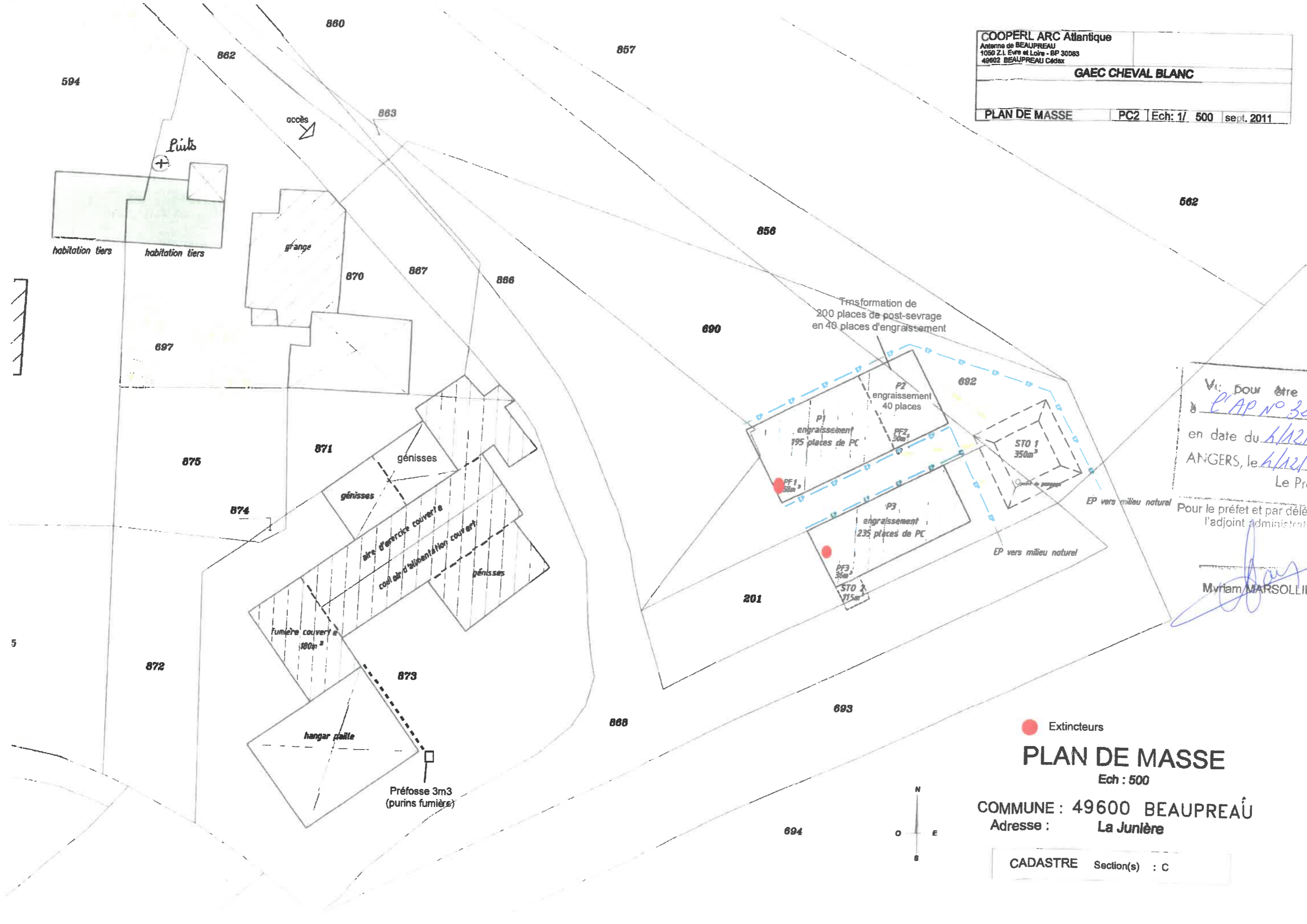


COOPERL ARC Atlantique	
Antenne de BEAUPREAU 1050 Z.I. Evre et Loire - BP 30083 49602 BEAUPREAU Cédex	
GAEC CHEVAL BLANC	
PLAN DE MASSE	PC2 Ech: 1/ 500 sept. 2011



Vu pour être annexé
à l'AP n° 329
en date du 1/12/2019
ANGERS, le 4/12/2019
Le Préfet,

Pour le préfet et par délégation
l'adjoint administratif

Myriam MARSOLLIER

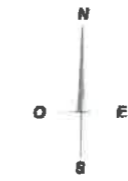
● Extincteurs

PLAN DE MASSE

Ech : 500

COMMUNE : 49600 BEAUPREAU
Adresse : La Junière

CADASTRE Section(s) : C



Exploitation du GAEC LE CHEVAL BLANC 4, " La Billaudière " BEAUPREAU 49600 BEAUPREAU-EN-MAUGES

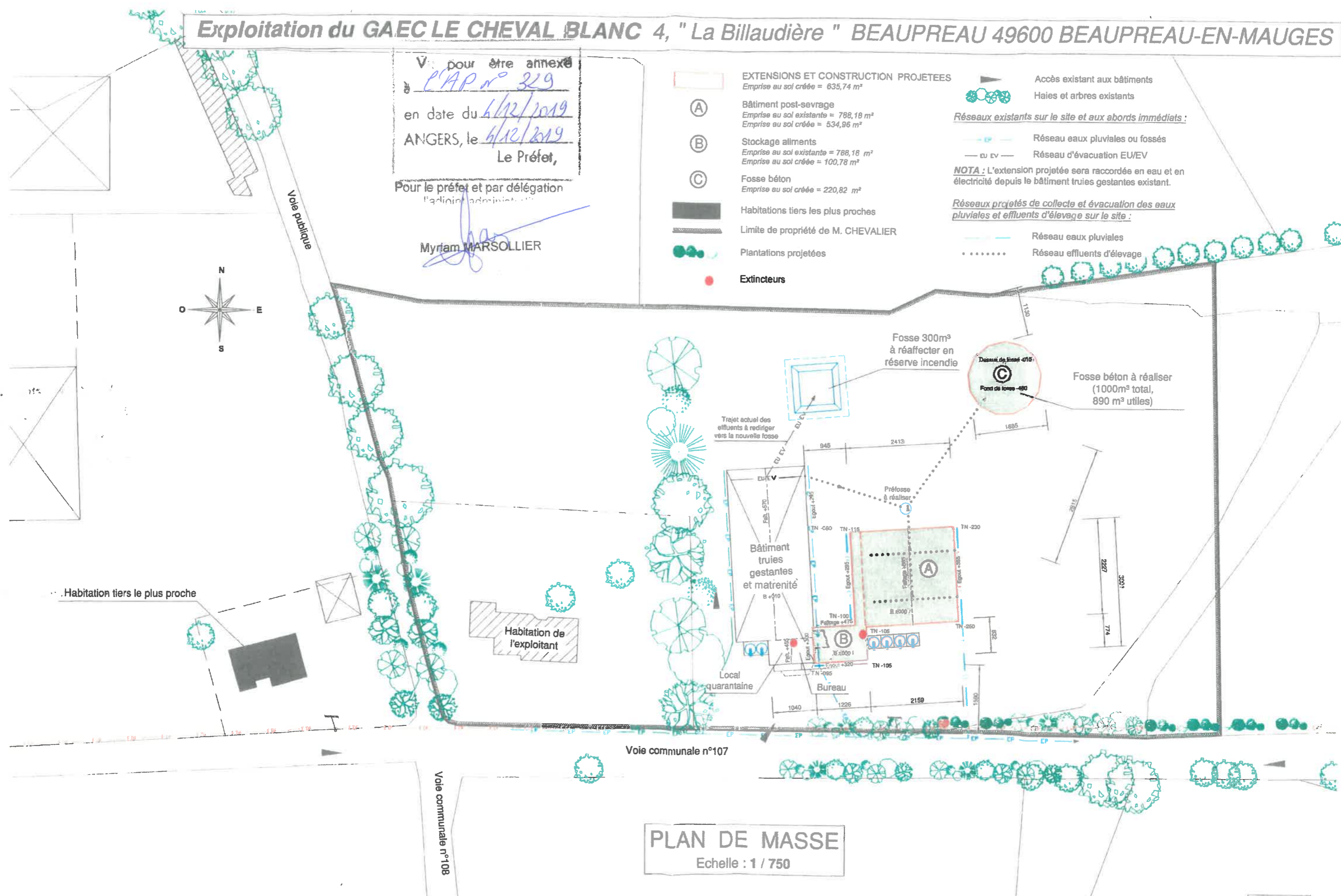
Vu pour être annexé
à l'AP n° 329
en date du 6/12/2019
ANGERS, le 6/12/2019
Le Préfet,

Pour le préfet et par délégation
l'admin. administrative

Myriam MARSOLLIER

- EXTENSIONS ET CONSTRUCTION PROJETEES
Emprise au sol créée = 635,74 m²
- (A) Bâtiment post-sevrage
Emprise au sol existante = 788,18 m²
Emprise au sol créée = 534,96 m²
- (B) Stockage aliments
Emprise au sol existante = 788,18 m²
Emprise au sol créée = 100,78 m²
- (C) Fosse béton
Emprise au sol créée = 220,82 m²
- Habitations tiers les plus proches
- Limite de propriété de M. CHEVALIER
- Plantations projetées
- Extincteurs

- Accès existant aux bâtiments
- Haies et arbres existants
- Réseaux existants sur le site et aux abords immédiats :**
- EP — Réseau eaux pluviales ou fossés
- EU EV — Réseau d'évacuation EU/EV
- NOTA :** L'extension projetée sera raccordée en eau et en électricité depuis le bâtiment truies gestantes existant.
- Réseaux projetés de collecte et évacuation des eaux pluviales et effluents d'élevage sur le site :**
- EP — Réseau eaux pluviales
- - - - - Réseau effluents d'élevage



PLAN DE MASSE
Echelle : 1 / 750

Les présents plans avant-projet sommaire sont exclusivement destinés à la constitution des dossiers administratifs (demande de permis de construire, installations classées, etc...) et ne peuvent pas être directement utilisés pour réaliser la construction. Les côtes indiquées sont données à titre indicatif. Des plans d'exécution devront être établis et fournis par les entreprises en tenant compte des différentes études particulières à réaliser (étude de sols, maçonnerie, charpente...)