

SITUATION DES RESSOURCES EN EAU DE MAINE-ET-LOIRE

BULLETIN HYDROLOGIQUE DU 19 OCTOBRE 2021

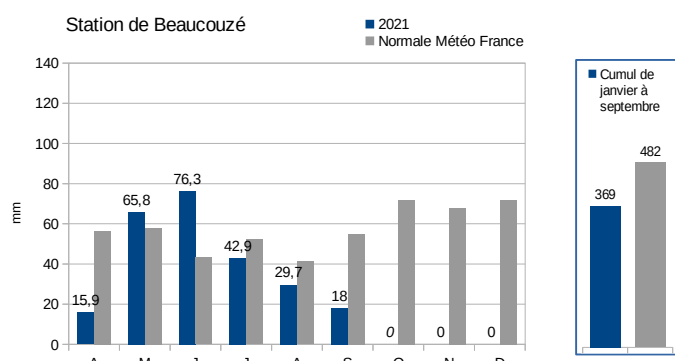
Plan du bulletin

1. Bilan météorologique (Source Météo France) :.....1
2. Suivi des débits (Source DREAL PdL, OFB).....2
3. Suivi des piézomètres (Source BRGM).....3
4. Réserve de Rillé données (Source : Entente Interdépartementale pour l'aménagement de l'Authion).4
5. Réserves de Ribou/Verdon (Source : Agglomération du Choletais).....4

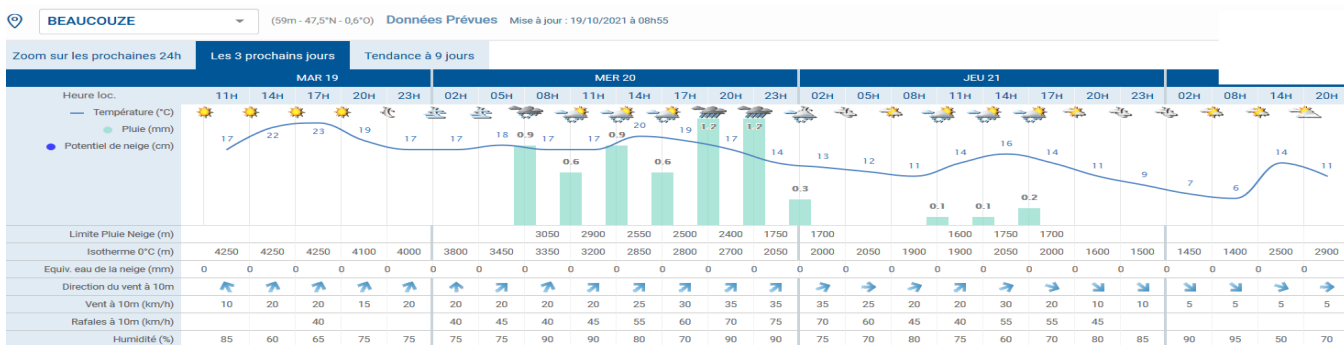
CONDITIONS MÉTÉOROLOGIQUES

1. Bilan météorologique (Source Météo France) :

Pluviométrie	2021			
	S.38	S.39	S.40	S.41
ANGRIE	5,4	93,6	10,4	1,8
BEAUCOUZE	4,4	63	11,7	1,2
CHOLET	7,2	31,6	10,4	0
FONTAINE-GUERIN	18	22,4	11,6	1,4
MARCE	3	56	10,9	1,2
MARTIGNE-BRIAND	7,2	19,8	10,8	1,4
MONTREUIL-BELLAY	15	21,5	9,5	1
POUANCE	2,2	89,6	7,4	2,2
SEGRE	3,6	92,3	11,7	1,2



Prévisions :



BEAUCOUZE (59m - 47,5°N - 0,6°O) Données Prévuees Mise à jour : 19/10/2021 à 08h55

	MAR 19	MER 20	JEU 21	VEN 22	SAM 23	DIM 24	LUN 25	MAR 26	MER 27	JEU 28	VEN 29	SAM 30
Temp. maxi (°C)	25	21	17	16	15	18	17	17	18	18	16	16
Temp. mini (°C)	13	15	9	5	4	8	10	10	12	13	11	9
Humidité maxi (%)	95	90	90	95	95	95	100	95	95	95	95	95
Humidité mini (%)	60	70	60	50	55	70	75	70	75	75	75	70
Pluie 24h (mm)	0	5,4	0,7	0	0	1,1	2,6	0,8	0,9	0,9	0,6	0,6
Potentiel de Neige 24h (cm)	0	0	0	0	0	0	0	0	0	0	0	0
ETP (mm)	2,5	4	3,1	1,9	1,2	1,3	1	1,2	1	0,5	1,1	1

EAUX SUPERFICIELLES

2. Suivi des débits (Source DREAL PdL, OFB)

2.1 Débits (réseau COLIANE).

	41	L	M	M	J	V	S	D	Vigilance	Alerte	Alerte Renforcée	Crise	tendance
		11/10	12/10	13/10	14/10	15/10	16/10	17/10					
LOIRE		471	419	383	359	336	319	308	150	127	110	100	↘
SARTHE		23,10	21,60	21,90	19,30	18,90	20,60	18,50	15,10	7,00	5,50	5,00	↘
MAYENNE		ecourues	ecourues	ecourues	ecourues	ecourues	ecourues	ecourues	8,90	4,00	3,00	2,50	
OUDON		ecourues	ecourues	ecourues	ecourues	ecourues	ecourues	ecourues	1,00	0,60	0,30	0,10	
LOIR		15,70	15,10	14,70	14,40	13,40	12,40	14,70	11,80	5,50	4,50	4,00	↘
LAYON		0,16	0,183	0,16	0,14	0,16	0,19	0,23	0,60	0,40	0,20	0,03	
AUBANCE		0,06	0,07	0,08	0,09	0,10	0,10	0,10	0,12	0,06	0,03	0,005	↘
HYROME		0,102	0,106	0,103	0,101	0,108	0,114	0,124	0,10	0,06	0,03	0,013	↘
EVRE		0,37	0,39	0,60	0,52	0,42	0,31	0,29	0,31	0,25	0,09	0,005	↘
MOINE		0,73	0,72	0,88	1,04	0,76	1,00	0,79	0,60	0,45	0,31	0,250	↘
SEVRE N		0,85	1,19	0,60	0,85	0,68	0,62	0,58	1,32	0,33	0,27	0,20	↘
AUTHION		471	419	383	359	336	319	308	150	127	110	100	↘
SANGUEZE		0,026	0,023	0,022	0,020	0,018	0,019	0,017	0,026	0,015	0,01	0,005	↘
ERDRE		nc	nc	nc	0,39	nc	nc	nc	0,134	0,07	0,06	0,05	
BRIONNEAU		0,054	0,045	0,039	0,041	0,048	0,054	0,059	0,029	0,013	0,01	0,005	↘

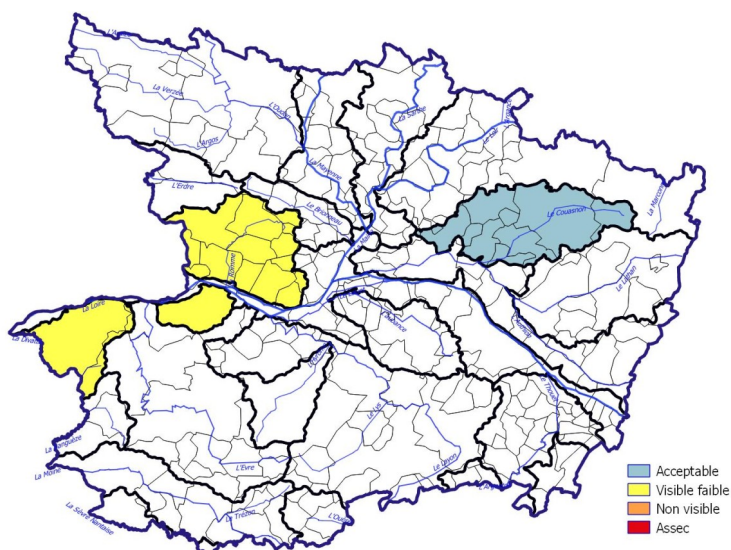
Le débit des stations sur les bassins disposant d'un arrêté cadre interdépartemental (Sèvre nantaise et Thouet, Thouaret Argenton) sont suivies par le département pilote du secteur.

Les débits de la station de l'Erdre (Nort-sur-Erdre) sont indisponibles mais jaugés à 0,39 l/s le 14/10/2021.

Les débits de l'Oudon à Segré sont jaugés à 0,257m³/s le 28/09/2021.

2.2 – Observations ONDE (OFB¹)

ETAT DES OBSERVATIONS ONDE DU 11/10/2021



1) Office Français de la Biodiversité

EAUX SOUTERRAINES

3. Suivi des piézomètres (Source BRGM)

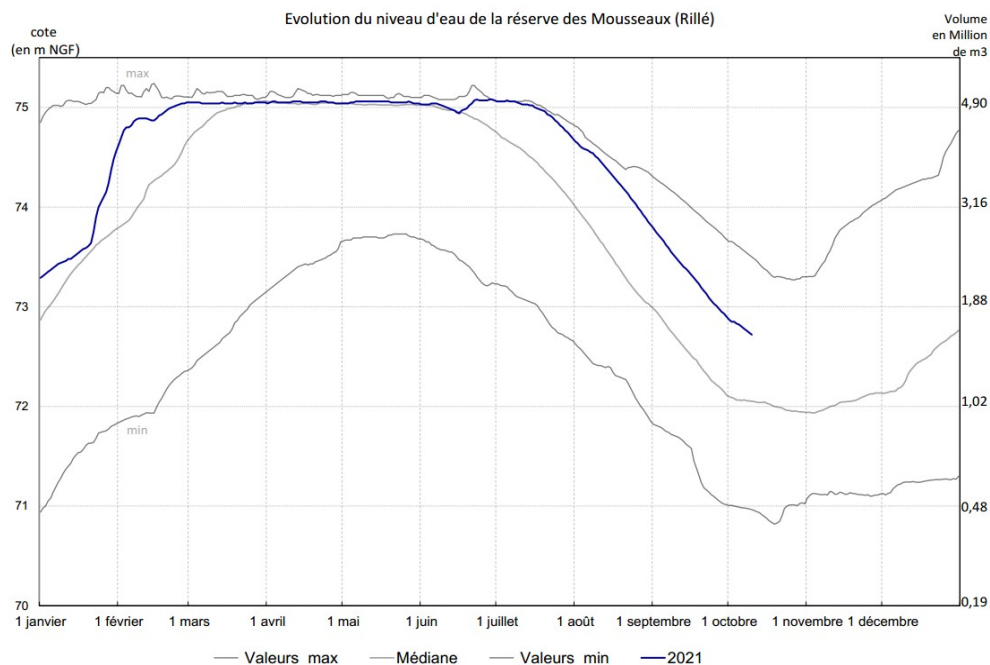
41													
ZA souterraine hauteur en m NGF	11/10	12/10	13/10	14/10	15/10	16/10	17/10	Vigilance	Alerte	Alerte Renfor- cée	Crise	tendance	
LOUDON 04222X0108/PZ – socle	49,92	49,93	49,91	49,94	49,93	49,92	49,92	49,56	49,41	49,32	49,21	→	
ERDRE 04532X0051/PZ – socle	52,55	52,58	52,58	52,60	52,61	52,62	52,62	52,69	52,32	52,05	51,99	→	
MAYENNE 04231X0089/PZ – socle	44,49	44,54	44,53	44,57	44,59	44,60	44,61	44,80	42,90	41,77	41,29	→	
ROMME-BRIONNEAU 04541X0016/PZ – socle	54,06	54,08	54,08	54,10	54,11	54,12	54,11	54,52	53,92	53,71	53,48	→	
LAYON 04838X0175/PZ – socle	73,55	73,52	73,51	73,48	73,47	73,46	73,45	73,99	73,72	73,43	73,28	→	
AUBANCE-THOUET-OUERE 04855X0077/PZ – cénomaniens/sables	53,55	53,55	53,54	53,53	53,53	53,52	53,51	53,62	53,22	53,10	53,03	→	
SUD-LOIRE 04851X0091/PZ – séno-turonien	nc	nc	nc	nc	nc	nc	nc	60,59	60,51	60,48	60,30		
SEVRE-NANTAISE EVRE 05092X0009/P – socle	43,36	43,36	43,35	43,34	43,35	43,32	43,32	42,89	42,69	42,44	42,06	→	
AUTHION-MOYEN 04553X0023F – cénomaniens/sables	43,17	43,16	43,16	43,16	43,15	43,15	43,14	42,68	42,59	42,49	42,30	→	
AUTHION SUPERIEUR 04248X0022/P – séno-turonien	67,82	67,84	67,84	67,86	67,87	67,88	67,89	67,17	67,12	67,07	66,97	→	
LOIR-SARTHE-AVAL 04242X0053F – cénomaniens/sables	32,59	32,63	32,63	32,65	32,69	32,69	32,70	32,86	32,30	32,26	31,80	→	
DIVATTE 04818X0544/PZ34 – alluvions de Loire	2,11	2,10	2,09	2,07	2,06	2,04	2,04	1,89	1,34	1,02	0,90	→	
	11/10	12/10	13/10	14/10	15/10	16/10	17/10						
ALLUVIONS DE LA LOIRE THAU Seuil calé sur la station de <u>Montjean/Loire</u>	471	419	383	359	336	319	308	150	127	110	100	↘	
AUTHION ALLUVIONS Seuil calé sur la station de <u>Montjean/Loire</u>	471	419	383	359	336	319	308	150	127	110	100	↘	

AUTRES DONNÉES

4. Réserve de Rillé données au 10 octobre 2021 (Source : Syndicat Mixte pour le Développement agricole de la Vallée de l'Authion)

Volume total : 4,9 Mm³
Taux de remplissage : 33 %

Volume de la retenue : 1,60 Mm³
Débit de soutien : 0,330 m³/s



5. Réserves de Ribou/Verdon 19 octobre 2021 (Source : Agglomération du Choletais)

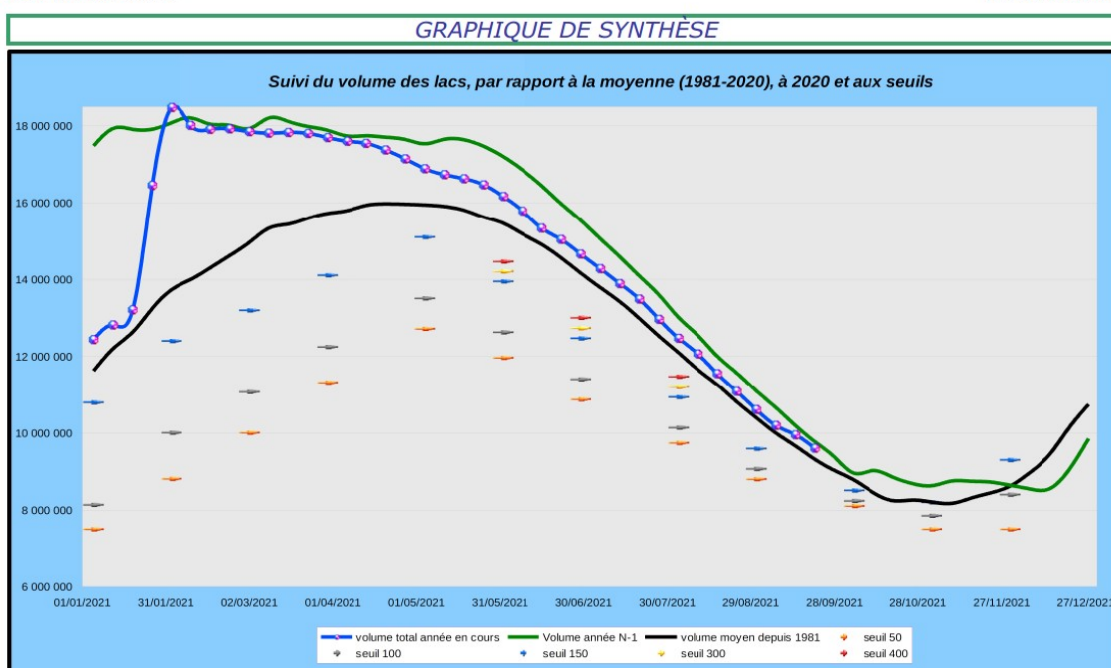
Volume total : 17,80 Mm³ (Ribou : 3,2 Mm³, Verdon : 14,60 Mm³)

Volume disponible : 8,64 m³ (soit 48,53 %)

Débit de sortie : 0,20 m³/s (soutien d'étiage à la Moine en sortie de Ribou)

Agglomération du Choletais

Mise à jour : 21/09/2021



SITES INTERNET

Lien vers Propluvia (Outil de gestion des arrêtés de restriction en eau) :

<http://sous-développement/propluvia/faces/public/carteDep.jsp>

Lien vers le site Internet des services de l'État pour consulter les arrêtés sécheresse de l'année et localiser les différentes zones d'alerte :

<http://www.maine-et-loire.gouv.fr/la-gestion-des-etiages-r1520.html>