

# SITUATION DES RESSOURCES EN EAU DE MAINE-ET-LOIRE

## BULLETIN HYDROLOGIQUE DU 06 SEPTEMBRE 2021

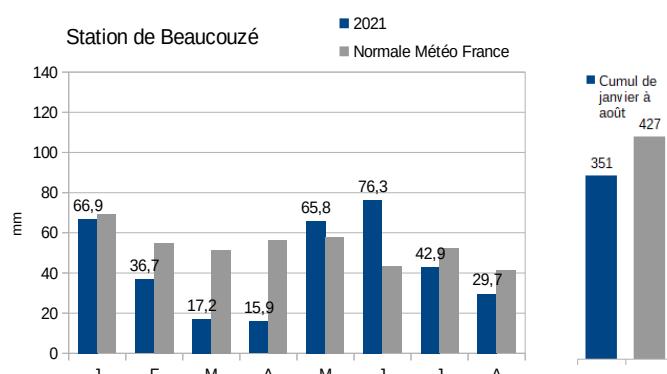
### Plan du bulletin

1. Bilan météorologique (Source Météo France) :.....1
2. Suivi des débits (Source DREAL PdL, OFB).....2
3. Suivi des piézomètres (Source BRGM).....3
4. Réserve de Rillé données (Source : Entente Interdépartementale pour l'aménagement de l'Authion).4
5. Réserves de Ribou/Verdon (Source : Agglomération du Choletais).....4

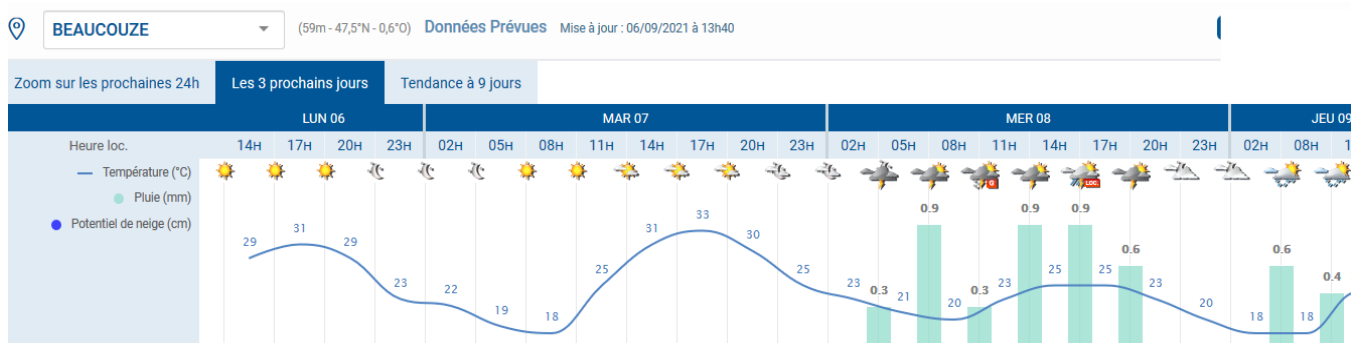
### CONDITIONS MÉTÉOROLOGIQUES

#### 1. Bilan météorologique (Source Météo France) :

Pluviométrie	2021			
	S 32	S 33	S 34	S 35
ANGRIE	3,4	7,4	0,6	0,6
BEAUCOUZE	1,2	2,6	0	3,2
CHOLET	1	2	0	0,8
FONTAINE-GUERIN	1,6	2,8	0	4,8
MARCE	1,6	3,6	0	9,1
MARTIGNE-BRIAND	0,6	3	0,2	0,8
MONTREUIL-BELLAY	0	1	0	10,5
POUANCE	1,8	6,6	0,6	0,4
SEGRE	3,2	6,6	0,2	0,6



#### Prévisions :



BEAUCOUZE (59m - 47,5°N - 0,6°O) Données Prévues Mise à jour : 06/09/2021 à 13h40

	LUN 06	MAR 07	MER 08	JEU 09	VEN 10	SAM 11	DIM 12	LUN 13	MAR 14	MER 15
Temp. maxi (°C)	31	33	26	24	24	24	25	25	24	23
Temp. mini (°C)	15	18	19	18	16	14	14	14	14	14
Humidité maxi (%)	100	60	95	95	95	100	100	95	95	95
Humidité mini (%)	30	25	45	70	65	60	55	50	55	50
Pluie 24h (mm)	0	0	3,9	2,2	1,5	0	0	0	0	0
Potentiel de Neige 24h (cm)	0	0	0	0	0	0	0	0	0	0
ETP (mm)	5,2	8,3	5,7	4,5	2	1,9	2,3	2,5	2,6	2,5

## EAUX SUPERFICIELLES

### 2. Suivi des débits (Source DREAL PdL, OFB)

#### 2.1 Débits (réseau COLIANE).

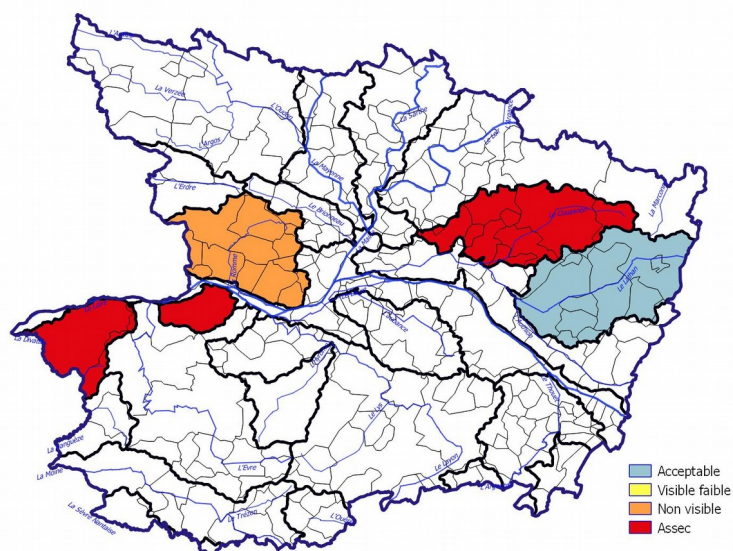
	35							Vigilance	Alerte	Alerte Renforcée	Crise	tendance
	L	M	M	J	V	S	D					
	30/08	31/08	01/09	02/09	03/09	04/09	05/09					
<b>LOIRE</b>	197	189	181	176	173	170	168	150	127	110	100	↘
<b>SARTHE</b>	10,40	10,20	10,30	9,73	9,45	10,30	10,10	15,10	7,00	5,50	5,00	↘
<b>MAYENNE</b>	6,13	6,16	6,11	5,41	5,21	5,18	5,48	8,90	4,00	3,00	2,50	↘
<b>OUDON</b>	0,472	0,468	0,434	0,384	0,36	0,34	0,39	1,00	0,60	0,30	0,10	↘
<b>LOIR</b>	8,83	10,10	9,32	9,05	8,79	8,03	6,02	11,80	5,50	4,50	4,00	↘
<b>LAYON</b>	0,12	0,117	0,11	0,09	0,09	0,09	0,12	0,60	0,40	0,20	0,03	→
<b>AUBANCE</b>	0,03	0,03	0,03	0,03	0,03	0,03	0,03	0,12	0,06	0,03	0,005	↘
<b>HYROME</b>	0,071	0,076	0,067	0,051	0,054	0,063	0,056	0,10	0,06	0,03	0,013	↘
<b>EVRE</b>	0,19	0,18	0,18	0,19	0,21	0,22	0,21	0,31	0,25	0,09	0,005	→
<b>MOINE</b>	0,83	0,84	0,87	0,85	0,92	1,34	0,65	0,60	0,45	0,31	0,250	↗
<b>SEVRE N</b>	0,43	0,41	0,40	0,40	0,51	0,50	0,41	1,32	0,33	0,27	0,20	↘
<b>AUTHION</b>	197	189	181	176	173	170	168	150	127	110	100	↘
<b>SANGUEZE</b>	0,001	0,001	0,001	0,001	0,001	0,003	0,007	0,026	0,015	0,01	0,005	→
<b>ERDRE</b>	nc	nc	nc	nc	nc	nc	nc	0,134	0,07	0,06	0,05	
<b>BRIONNEAU</b>	0,010	0,018	0,014	0,007	0,008	0,005	0,008	0,029	0,013	0,01	0,005	↘

Le débit des stations sur les bassins disposant d'un arrêté cadre interdépartemental (Sèvre nantaise et Thouet, Thouaret Argenton) sont suivies par le département pilote du secteur.

Les débits de la station de l'Erdre (Nort-sur-Erdre) sont indisponibles (déconstruction du seuil).

#### 2.2 – Observations ONDE (OFB<sup>1</sup>)

ETAT DES OBSERVATIONS ONDE DU 06/09/2021



1) Office Français de la Biodiversité

## EAUX SOUTERRAINES

### 3. Suivi des piézomètres (Source BRGM)

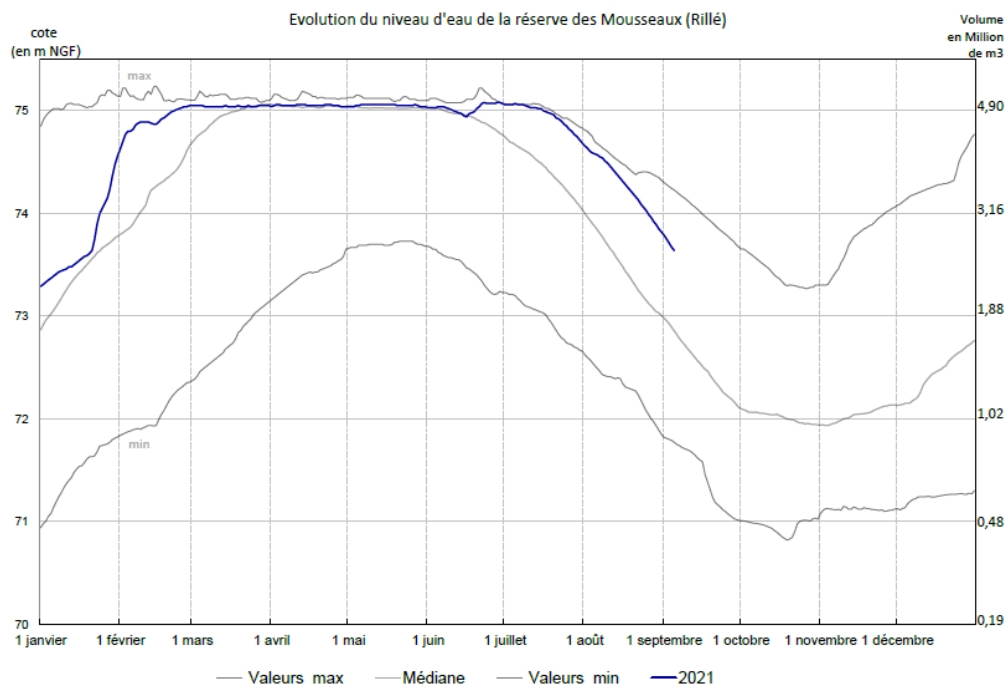
35												
ZA souterraine hauteur en m NGF	30/08	31/08	01/09	02/09	03/09	04/09	05/09	Vigilance	Alerte	Alerte Renfor- cée	Crise	tendance
<b>UDON</b> 04222X0108/PZ – socle	50,05	50,03	50,05	50,05	50,04	50,03	50,02	49,56	49,41	49,32	49,21	→
<b>ERDRE</b> 04532X0051/PZ – socle	52,26	52,23	52,22	52,21	52,19	52,17	52,16	52,69	52,32	52,05	51,99	→
<b>MAYENNE</b> 04231X0089/PZ – socle	45,54	45,49	45,45	45,42	45,40	45,37	45,32	44,80	42,90	41,77	41,29	→
<b>ROMME-BRIONNEAU</b> 04541X0016/PZ – socle	54,28	54,25	54,24	54,25	54,24	54,23	54,20	54,52	53,92	53,71	53,48	→
<b>LAYON</b> 04838X0175/PZ – socle	73,63	73,61	73,59	73,57	73,56	73,55	73,54	73,99	73,72	73,43	73,28	→
<b>AUBANCE-THOUET-OUERE</b> 04855X0077/PZ – cénomaniens/sables	53,60	53,58	53,58	53,57	53,57	53,56	53,55	53,62	53,22	53,10	53,03	→
<b>SUD-LOIRE</b> 04851X0091/PZ – séno-turonien	60,69	60,68	60,68	60,68	60,67	60,67	60,67	60,59	60,51	60,48	60,30	
<b>SEVRE-NANTAISE EVRE</b> 05092X0009/P - socle	43,31	43,29	43,28	43,29	43,29	43,33	43,32	42,89	42,69	42,44	42,06	→
<b>AUTHION-MOYEN</b> 04553X0023F – cénomaniens/sables	43,33	43,33	43,33	43,32	43,32	43,31	43,31	42,68	42,59	42,49	42,30	→
<b>AUTHION SUPERIEUR</b> 04248X0022/P – séno-turonien	67,89	67,86	67,81	67,78	67,76	67,73	67,71	67,17	67,12	67,07	66,97	→
<b>LOIR-SARTHE-AVAL</b> 04242X0053F – cénomaniens/sables	32,70	32,68	32,66	32,69	32,71	32,72	32,71	32,86	32,30	32,26	31,80	→
<b>DIVATTE</b> 04818X0544/PZ34 – alluvions de Loire	1,98	1,94	1,88	1,84	1,80	1,78	1,76	1,89	1,34	1,02	0,90	↘
	30/08	31/08	01/09	02/09	03/09	04/09	05/09					
<b>ALLUVIONS DE LA LOIRE THAU</b> Seuil calé sur la station de Montjean/Loire	197	189	181	176	173	170	168	150	127	110	100	↘
<b>AUTHION ALLUVIONS</b> Seuil calé sur la station de Montjean/Loire	197	189	181	176	173	170	168	150	127	110	100	↘

## AUTRES DONNÉES

### 4. Réserve de Rillé données au 06 septembre 2021 (Source : Syndicat Mixte pour le Développement agricole de la Vallée de l'Authion)

Volume total : 4,9 Mm<sup>3</sup>  
Taux de remplissage : 53 %

Volume de la retenue : 2,63 Mm<sup>3</sup>  
Débit de soutien : 0,600 m<sup>3</sup>/s



### 5. Réserves de Ribou/Verdon 31 août 2021 (Source : Agglomération du Choletais)

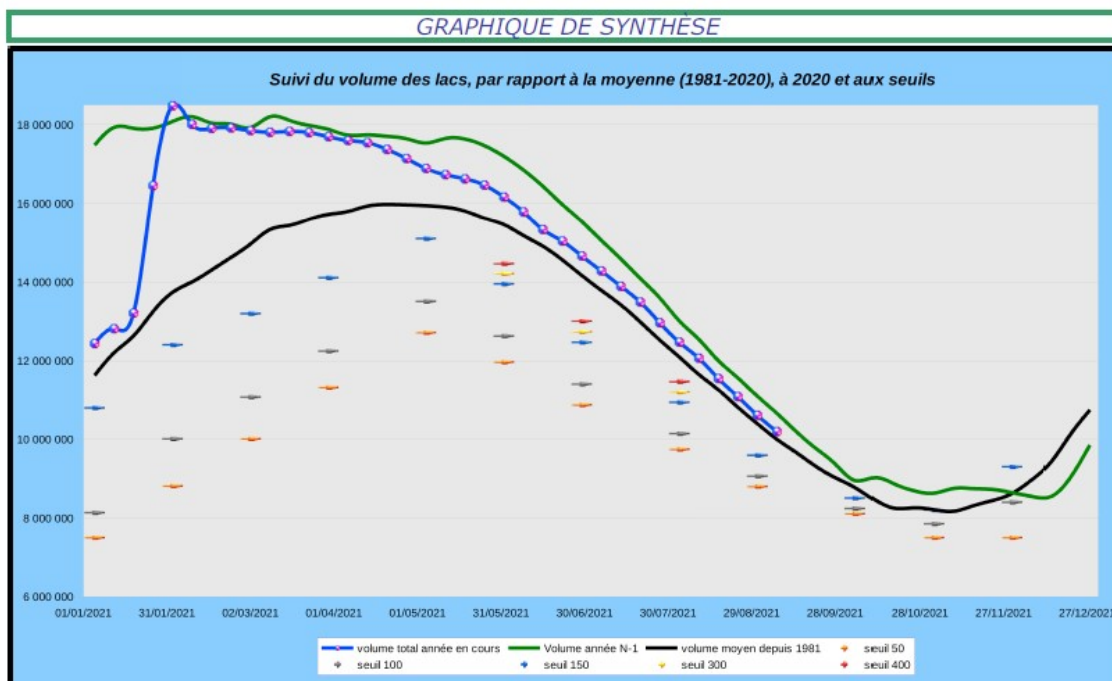
Volume total : 17,80 Mm<sup>3</sup> (Ribou : 3,2 Mm<sup>3</sup>, Verdon : 14,60 Mm<sup>3</sup>)

Volume disponible : 10,2 m<sup>3</sup> (soit 57 %)

Débit de sortie : 0,38 m<sup>3</sup>/s (soutien d'étiage à la Moine en sortie de Ribou)

Agglomération du Choletais

Mise à jour : 07/09/2021



## SITES INTERNET

Lien vers Propluvia (Outil de gestion des arrêtés de restriction en eau) :

<http://sous-développement/propluvia/faces/public/carteDep.jsp>

Lien vers le site Internet des services de l'État pour consulter les arrêtés sécheresse de l'année et localiser les différentes zones d'alerte :

<http://www.maine-et-loire.gouv.fr/la-gestion-des-etiages-r1520.html>