

SITUATION DES RESSOURCES EN EAU DE MAINE-ET-LOIRE

BULLETIN HYDROLOGIQUE DU 02 AOÛT 2021

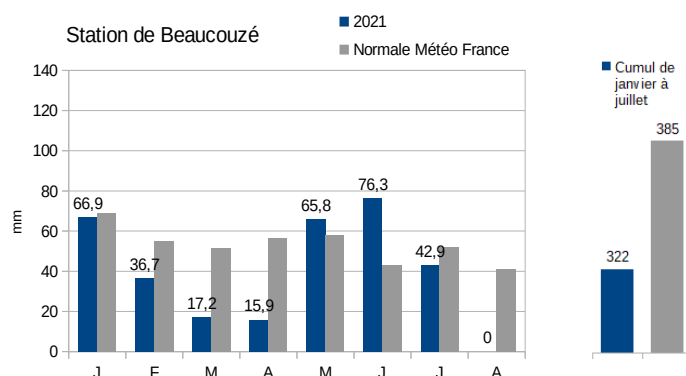
Plan du bulletin

1. Bilan météorologique (Source Météo France) :.....1
2. Suivi des débits (Source DREAL PdL, OFB).....2
3. Suivi des piézomètres (Source BRGM).....3
4. Réserve de Rillé données (Source : Entente Interdépartementale pour l'aménagement de l'Authion).4
5. Réserves de Ribou/Verdon (Source : Agglomération du Choletais).....4

CONDITIONS MÉTÉOROLOGIQUES

1. Bilan météorologique (Source Météo France) :

Pluviométrie	2021			
	S 27	S 28	S 29	S 30
ANGRIE	8	8,8	8,4	11
BEAUCOUZE	5,2	9,5	4,4	7
CHOLET	5,8	9,4	15,4	5,2
FONTAINE-GUERIN	4	9,4	15	9
MARCE	7	8	18,7	16
MARTIGNE-BRIAND	12	11	24	6
MONTREUIL-BELLAY	5	18	5	4
POUANCE	4,8	5,8	5,2	16,3
SEGRE	9,4	6,6	20,7	6



Prévisions :



ANGERS-BEAUCOUZE (50m - 47,5°N - 0,6°O) Données Prévues Mise à jour : 02/08/2021 à 16h25

	LUN 02	MAR 03	MER 04	JEU 05	VEN 06	SAM 07	DIM 08	LUN 09	MAR 10	MER 11
Temp. maxi (°C)	22	21	22	22	22	21	22	23	24	26
Temp. mini (°C)	14	14	14	15	15	13	13	12	12	13
Humidité maxi (%)	90	90	95	95	95	95	100	100	95	95
Humidité mini (%)	50	60	65	55	60	60	50	45	45	45
Pluie 24h (mm)	0,7	2,1	4	1,2	0,3	3	0,2	0	0	0
Potentiel de Neige 24h (cm)	0	0	0	0	0	0	0	0	0	0
ETP (mm)	3	4,3	2,7	2,1	3,1	2,3	2,7	2,4	2,7	3

EAUX SUPERFICIELLES

2. Suivi des débits (Source DREAL PdL, OFB)

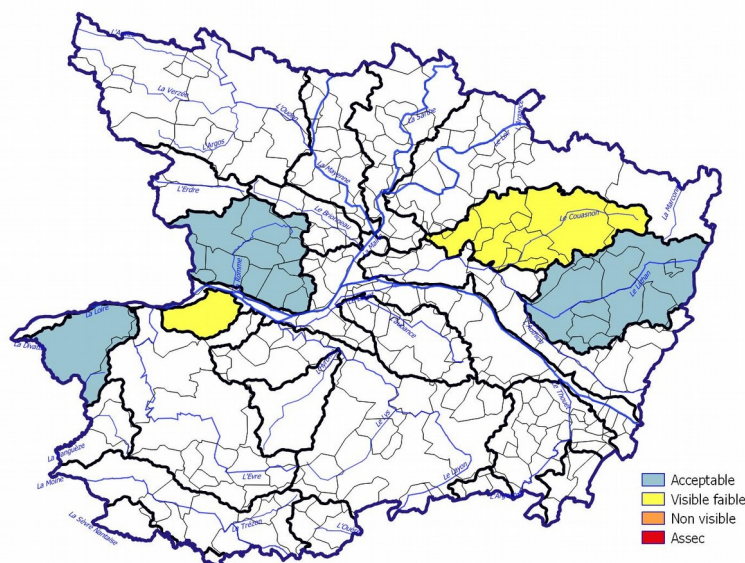
2.1 Débits (réseau COLIANE).

	30							Vigilance	Alerte	Alerte Renforcée	Crise	tendance
	L	M	M	J	V	S	D					
	26/07	27/07	28/07	29/07	30/07	31/07	01/08					
LOIRE	522	478	447	459	524	521	466	150	127	110	100	↘
SARTHE	23,70	25,00	26,20	25,20	23,30	20,80	18,80	15,10	7,00	5,50	5,00	↗
MAYENNE	16,20	15,30	15,30	13,90	11,40	10,30	10,10	8,90	4,00	3,00	2,50	↗
OUDON	0,989	1,070	1,110	0,969	0,89	0,80	0,77	1,00	0,60	0,30	0,10	↘
LOIR	13,20	13,90	15,40	17,20	16,60	15,10	14,30	11,80	5,50	4,50	4,00	↗
LAYON	0,47	0,29	0,24	0,28	0,23	0,16	0,16	0,60	0,40	0,20	0,03	→
AUBANCE	0,12	0,09	0,08	0,07	0,06	0,06	0,06	0,12	0,06	0,03	0,005	↗
HYROME	0,23	0,16	0,15	0,14	0,13	0,13	0,13	0,10	0,06	0,03	0,013	↗
EVRE	0,45	0,52	0,38	0,35	0,36	0,31	0,31	0,31	0,25	0,09	0,005	↗
MOINE	1,26	1,11	1,66	1,15	1,04	0,91	1,06	0,60	0,45	0,31	0,250	↗
AUTHION	522	478	447	459	524	521	466	150	127	110	100	↘
SANGUEZE	0,041	0,032	0,030	0,024	0,020	0,017	0,016	0,026	0,015	0,01	0,005	↘
ERDRE	nc	nc	nc	nc	nc	nc	nc	0,134	0,07	0,06	0,05	
BRIONNEAU	0,105	0,133	0,187	0,107	0,070	0,059	0,080	0,029	0,013	0,01	0,005	↗

Le débit des stations sur les bassins disposant d'un arrêté cadre interdépartemental (Sèvre nantaise et Thouet, Thouaret Argenton) sont suivies par le département pilote du secteur. Les stations « Layon », « Aubance » sont en retardage.

2.2 – Observations ONDE (OFB¹)

ETAT DES OBSERVATIONS ONDE DU 02/08/2021



1) Office Français de la Biodiversité

EAUX SOUTERRAINES

3. Suivi des piézomètres (Source BRGM)

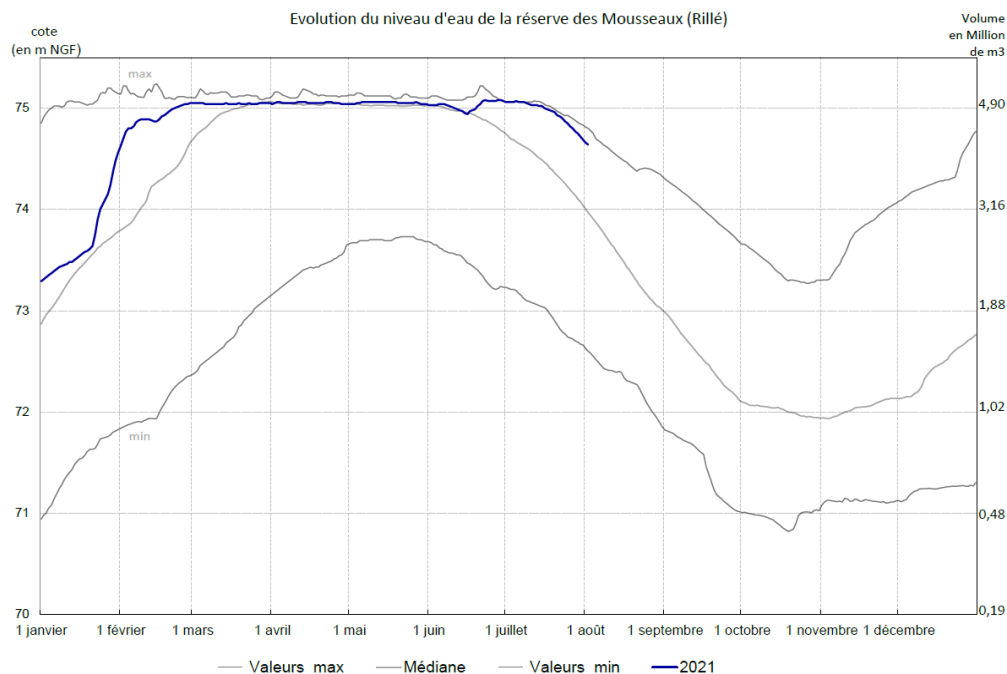
30												
ZA souterraine hauteur en m NGF	26/07	27/07	28/07	29/07	30/07	31/07	01/08	Vigilance	Alerte	Alerte Renfor- cée	Crise	tendance
UDON 04222X0108/PZ – socle	50,15	50,15	50,15	50,15	50,15	50,15	50,15	49,56	49,41	49,32	49,21	→
ERDRE 04532X0051/PZ – socle	52,68	52,71	52,72	52,71	52,70	52,66	52,64	52,69	52,32	52,05	51,99	→
MAYENNE 04231X0089/PZ – socle	46,14	46,14	46,13	46,15	46,16	46,15	46,15	44,80	42,90	41,77	41,29	→
ROMME-BRIONNEAU 04541X0016/PZ – socle	54,60	54,59	54,59	54,57	54,58	54,55	54,54	54,52	53,92	53,71	53,48	→
LAYON 04838X0175/PZ – socle	73,97	73,98	73,99	74,00	74,00	73,99	73,98	73,99	73,72	73,43	73,28	→
AUBANCE-THOUET-OUERE 04855X0077/PZ – céno-manien/sables	53,93	53,94	53,94	53,93	53,92	53,93	53,93	53,62	53,22	53,10	53,03	→
SUD-LOIRE 04851X0091/PZ – séno-turonien	60,74	60,74	60,73	60,73	60,73	60,72	60,72	60,59	60,51	60,48	60,30	→
SEVRE-NANTAISE EVRE 05092X0009/P - socle	43,67	43,69	43,69	43,69	43,71	43,68	43,67	42,89	42,69	42,44	42,06	→
AUTHION-MOYEN 04553X0023F – céno-manien/sables	43,46	43,45	43,45	43,45	43,44	43,44	43,44	42,68	42,59	42,49	42,30	→
AUTHION SUPERIEUR 04248X0022/P – séno-turonien	68,31	68,29	68,28	68,26	68,26	68,25	68,24	67,17	67,12	67,07	66,97	→
LOIR-SARTHE-AVAL 04242X0053F – céno-manien/sables	33,17	33,12	33,11	33,06	33,06	33,04	33,03	32,86	32,30	32,26	31,80	→
DIVATTE 04818X0544/PZ34 – alluvions de Loire	2,56	2,56	2,56	2,52	2,50	2,47	2,44	1,89	1,34	1,02	0,90	↘
	26/07	27/07	28/07	29/07	30/07	31/07	01/08					
ALLUVIONS DE LA LOIRE THAU Seuil calé sur la station de Montjean/Loire	522	478	447	459	524	521	466	150	127	110	100	↘
AUTHION ALLUVIONS Seuil calé sur la station de Montjean/Loire	522	478	447	459	524	521	466	150	127	110	100	↘

AUTRES DONNÉES

4. Réserve de Rillé données au 03 août 2021 (Source : Syndicat Mixte pour le Développement agricole de la Vallée de l'Authion)

Volume total : 4,9 Mm³
Taux de remplissage : 95 %

Volume de la retenue : 4,6 Mm³
Débit de soutien : 0,680 m³/s



5. Réserves de Ribou/Verdon 03 août 2021 (Source : Agglomération du Choletais)

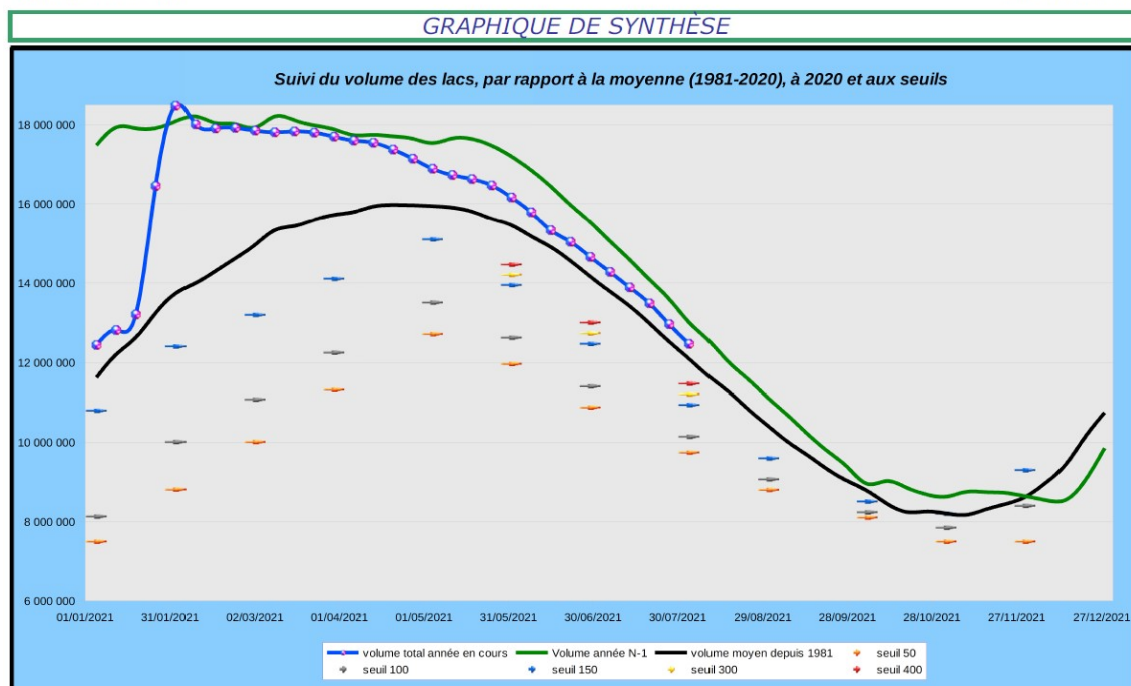
Volume total : 17,80 Mm³ (Ribou : 3,2 Mm³, Verdon : 14,60 Mm³)

Volume disponible : 12,47 m³ (soit 70 %)

Débit de sortie : 0,78 m³/s (soutien d'étiage à la Moine en sortie de Ribou)

Agglomération du Choletais

Mise à jour : 03/08/2021



SITES INTERNET

Lien vers Propluvia (Outil de gestion des arrêtés de restriction en eau) :

<http://sous-développement/propluvia/faces/public/carteDep.jsp>

Lien vers le site Internet des services de l'État pour consulter les arrêtés sécheresse de l'année et localiser les différentes zones d'alerte :

<http://www.maine-et-loire.gouv.fr/la-gestion-des-etiages-r1520.html>