

SITUATION DES RESSOURCES EN EAU DE MAINE-ET-LOIRE

BULLETIN HYDROLOGIQUE DU 28 JUN 2021

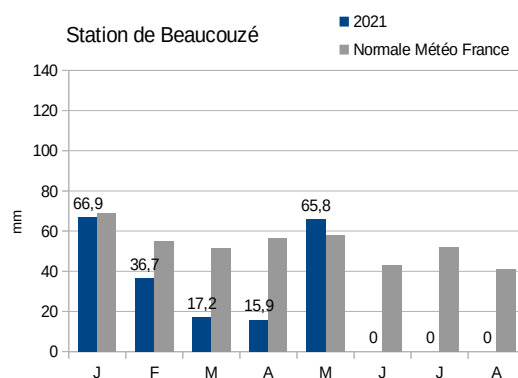
Plan du bulletin

1. Bilan météorologique (Source Météo France) :.....1
2. Suivi des débits (Source DREAL PdL, OFB).....2
3. Suivi des piézomètres (Source BRGM).....3
4. Réserve de Rillé données (Source : Entente Interdépartementale pour l'aménagement de l'Authion).4
5. Réserves de Ribou/Verdon (Source : Agglomération du Choletais).....4

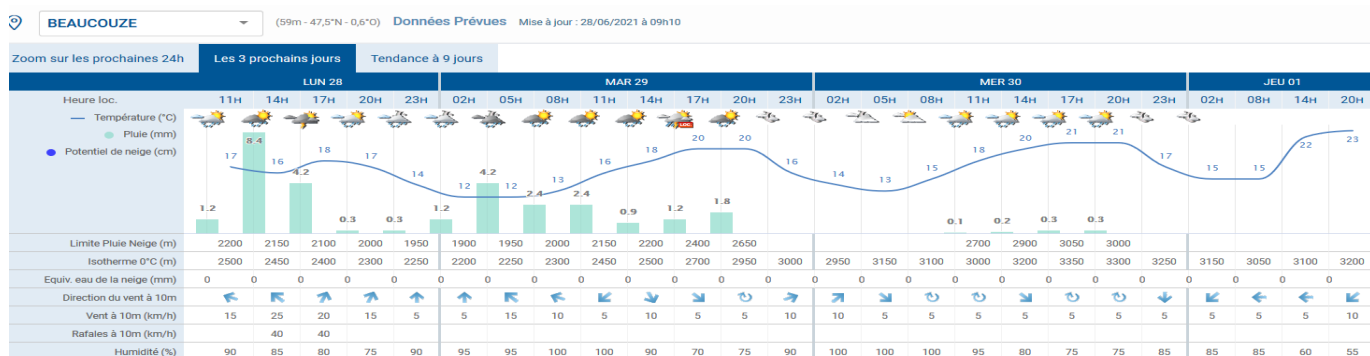
CONDITIONS MÉTÉOROLOGIQUES

1. Bilan météorologique (Source Météo France) :

	Pluviométrie			
	S.22	S.23	S.24	S.25
ANGRIE	20,2	0,2	49,6	22,8
BEAUCOUZE	18	0,2	36,3	15
CHOLET	28,2	0	57	15
FONTAINE-GUERIN	52,6	0	27,1	16
MARCE	16,2	0	35,3	32,2
MARTIGNE-BRIAND	16,1	0,2	30,8	21,5
MONTREUIL-BELLAY	26,5	0	24,5	46
POUANCE	30,6	0,6	43,5	19,8
SEGRE	25,1	0,2	38,6	25,2



Prévisions à 3 et 9 jours :



BEAUCOUZE (59m - 47,5°N - 0,6°O) Données Préviews Mise à jour : 28/06/2021 à 09h10

	LUN 28	MAR 29	MER 30	JEU 01	VEN 02	SAM 03	DIM 04	LUN 05	MAR 06	MER 07
Temp. maxi (°C)	18	21	22	23	25	25	24	24	26	27
Temp. mini (°C)	11	11	13	13	13	15	16	15	15	16
Humidité maxi (%)	100	100	100	95	95	95	95	95	95	95
Humidité mini (%)	75	70	75	55	50	55	60	60	60	60
Pluie 24h (mm)	14,4	14,1	0,9	0	0	0,2	0,3	0,9	0,8	0,4
Potentiel de Neige 24h (cm)	0	0	0	0	0	0	0	0	0	0
ETP (mm)	1,7	2,8	2,6	4,5	2,6	2,8	2,7	2,6	2,7	2,8

EAUX SUPERFICIELLES

2. Suivi des débits (Source DREAL PdL, OFB)

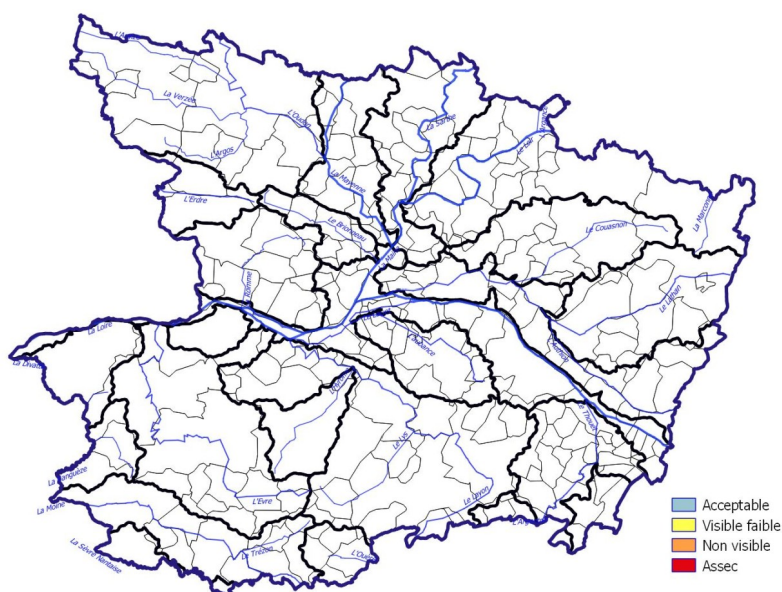
2.1 Débits (réseau COLIANE).

25	L	M	M	J	V	S	D	Vigilance	Alerte	Alerte Renforcée	Crise	tendance
	21/06	22/06	23/06	24/06	25/06	26/06	27/06					
LOIRE	362	369	404	431	420	384	379	150	127	110	100	↗
SARTHE	50,00	53,60	58,40	52,50	40,50	36,20	33,70	15,10	7,00	5,50	5,00	↗
MAYENNE	20,90	22,80	26,00	20,90	15,20	14,80	22,10	8,90	4,00	3,00	2,50	↗
LOUDON	3,360	2,760	2,950	2,320	1,44	1,11	1,73	1,00	0,60	0,30	0,10	↗
LOIR	27,80	35,10	39,00	36,70	27,90	25,00	23,10	11,80	5,50	4,50	4,00	↗
LAYON	2,68	2,75	4,43	3,24	2,03	1,62	1,34	0,60	0,40	0,20	0,03	↗
AUBANCE	0,36	0,33	0,28	0,19	0,14	0,13	0,14	0,12	0,06	0,03	0,005	↗
HYROME	1,50	0,54	0,60	0,41	303,00	0,26	0,27	0,10	0,06	0,03	0,013	↗
EVRE	10,60	3,99	2,45	1,74	1,18	0,97	0,91	0,31	0,25	0,09	0,005	↗
MOINE	6,44	3,63	2,78	1,88	1,62	1,56	1,73	0,60	0,45	0,31	0,250	↘
SEVRE N	7,70	6,33	5,03	5,79	3,43	2,59	2,30	1,32	0,33	0,27	0,20	↗
AUTHION	362	369	404	431	420	384	379	150	127	110	100	↗
SANGUEZE	4,370	1,690	0,811	0,599	0,413	0,320	0,273	0,026	0,015	0,01	0,005	↗
ERDRE	1,11	1,42	1,02	1,05	0,90	0,77	0,72	0,134	0,07	0,06	0,05	↗
BRIONNEAU	3,540	0,965	0,456	0,297	0,208	0,178	0,160	0,029	0,013	0,01	0,005	↗

Les stations « Layon », « Aubance » sont en retardage.

2.2 – Observations ONDE (OFB¹)

ETAT DES OBSERVATIONS ONDE DU 25/06/2021



1) Office Français de la Biodiversité

EAUX SOUTERRAINES

3. Suivi des piézomètres (Source BRGM)

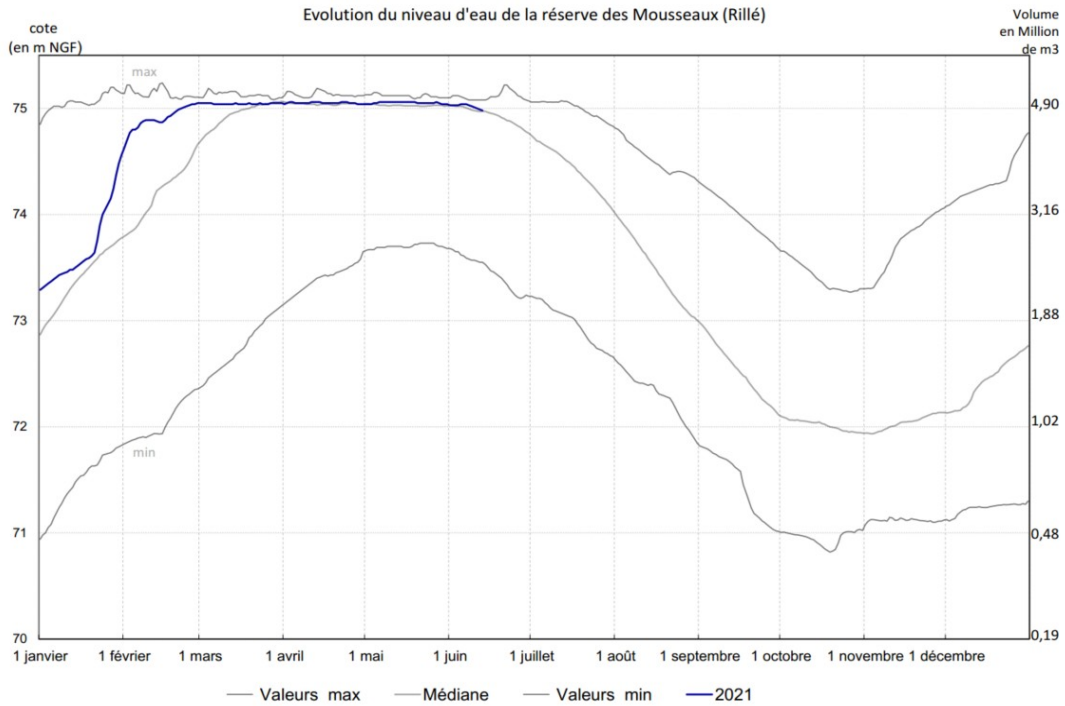
25													
ZA souterraine hauteur en m NGF	21/06	22/06	23/06	24/06	25/06	26/06	27/06	Vigilance	Alerte	Alerte Renfor- cée	Crise	tendance	
OUDON 04222X0108/PZ – socle	50,22	50,19	50,19	50,19	50,21	50,22	50,21	49,56	49,41	49,32	49,21	→	
ERDRE 04532X0051/PZ – socle	52,90	52,90	52,91	52,91	52,91	52,94	52,95	52,69	52,32	52,05	51,99	→	
MAYENNE 04231X0089/PZ – socle	45,40	45,40	45,42	45,46	45,53	45,59	45,60	44,80	42,90	41,77	41,29	→	
ROMME BRIONNEAU 04541X 0016/PZ – socle	54,64	54,68	54,68	54,70	54,72	54,75	54,75	54,52	53,92	53,71	53,48	→	
LAYON 04838X0175/PZ – socle	74,18	74,21	74,23	74,24	74,25	74,26	74,27	73,99	73,72	73,43	73,28	→	
AUBANCE-THOUET-OUERE 04855X0077/PZ – cénomaniens/sables	53,85	53,86	53,86	53,86	53,86	53,87	53,87	53,62	53,22	53,10	53,03	→	
SUD-LOIRE 04851X0091/PZ – séno-turonien	60,78	60,79	60,79	60,79	60,79	60,79	60,79	60,59	60,51	60,48	60,30	→	
SEVRE-NANTAISE EVRE 05092X0009/P - socle	43,98	43,99	43,97	43,97	44,01	44,05	44,07	42,89	42,69	42,44	42,06	→	
AUTHION-MOYEN 04553X0023F – cénomaniens/sables	43,53	43,52	43,52	43,52	43,52	43,52	nc	42,68	42,59	42,49	42,30	→	
AUTHION SUPERIEUR 04248X 0022/P – séno-turonien	68,30	68,29	68,28	68,28	68,29	68,30	68,31	67,17	67,12	67,07	66,97	→	
LOIR-SARTHE-AVAL 04242X 0053F – cénomaniens/sables	33,28	33,24	33,19	33,14	33,16	33,21	33,24	32,86	32,30	32,26	31,80	→	
DIVATTE 04818X0544/PZ34 – alluvions de Loire	3,07	3,03	2,98	2,96	2,94	2,93	2,93	1,89	1,34	1,02	0,90	↗	
	23/06	24/06	25/06	26/06	27/06	28/06	29/06						
ALLUVIONS DE LA LOIRE THAU Seuil calé sur la station de Montjean/Loire	404	431	420	384	379	nc	nc	150	127	110	100	↗	
AUTHION ALLUVIONS Seuil calé sur la station de Montjean/Loire	404	431	420	384	379	nc	nc	150	127	110	100	↗	

AUTRES DONNÉES

4. Réserve de Rillé données au 13 juin 2021 (Source : Syndicat Mixte pour le Développement agricole de la Vallée de l'Authion)

Volume total : 4,9 Mm³
Taux de remplissage : 99,5 %

Volume de la retenue : 4,88 Mm³
Débit de soutien : 0,325 m³/s



5. Réserves de Ribou/Verdon 29 juin 2021 (Source : Agglomération du Choletais)

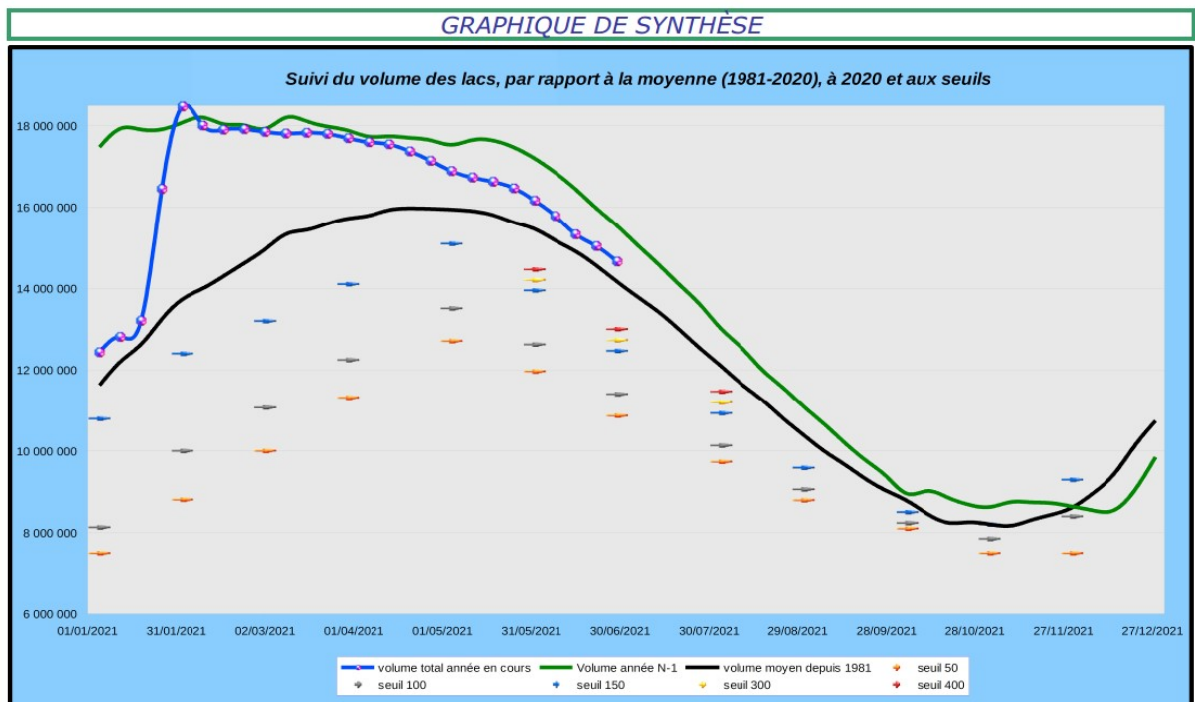
Volume total : 17,80 Mm³ (Ribou : 3,2 Mm³, Verdon : 14,60 Mm³)

Volume disponible : 14,66 m³ (soit 82,35 %)

Débit de sortie : 0,55 m³/s (soutien d'étiage à la Moine en sortie de Ribou)

Agglomération du Choletais

Mise à jour : 29/06/2021



SITES INTERNET

Lien vers Propluvia (Outil de gestion des arrêtés de restriction en eau) :

<http://sous-développement/propluvia/faces/public/carteDep.jsp>

Lien vers le site Internet des services de l'État pour consulter les arrêtés sécheresse de l'année et localiser les différentes zones d'alerte :

<http://www.maine-et-loire.gouv.fr/la-gestion-des-etiages-r1520.html>