

# SITUATION DES RESSOURCES EN EAU DE MAINE-ET-LOIRE

## BULLETIN HYDROLOGIQUE DU 21 JUN 2021

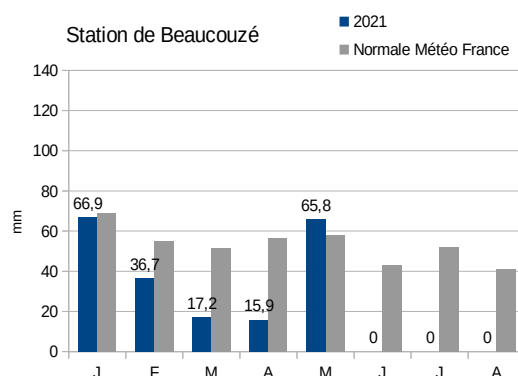
### Plan du bulletin

1. Bilan météorologique (Source Météo France) :.....1
2. Suivi des débits (Source DREAL PdL, OFB).....2
3. Suivi des piézomètres (Source BRGM).....3
4. Réserve de Rillé données (Source : Entente Interdépartementale pour l'aménagement de l'Authion).4
5. Réserves de Ribou/Verdon (Source : Agglomération du Choletais).....4

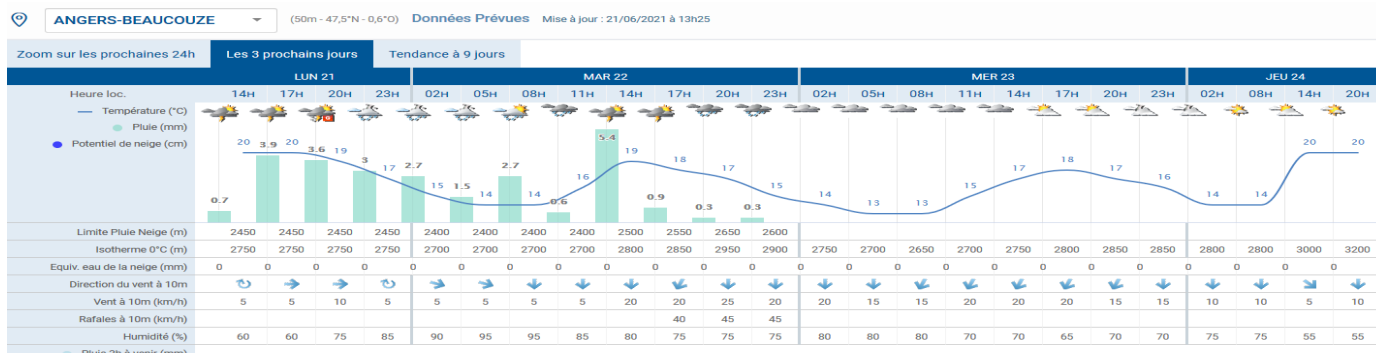
### CONDITIONS MÉTÉOROLOGIQUES

#### 1. Bilan météorologique (Source Météo France) :

	Pluviométrie			
	S.21	S.22	S.23	S.24
ANGRIE	10,8	20,2	0,2	49,6
BEAUCOUZE	4,6	18	0,2	36,3
CHOLET	2,8	28,2	0	57
FONTAINE-GUERIN	9,8	52,6	0	27,1
MARCE	16,7	16,2	0	35,3
MARTIGNE-BRIAND	2,4	16,1	0,2	30,8
MONTREUIL-BELLAY	3,5	26,5	0	24,5
POUANCE	26,2	30,6	0,6	43,5
SEGRE	16,2	25,1	0,2	38,6



#### Prévisions à 3 et 9 jours :



ANGERS-BEAUCOUZE (50m - 47,5°N - 0,6°O) Données Prévues Mise à jour : 21/06/2021 à 13h25

	LUN 21	MAR 22	MER 23	JEU 24	VEN 25	SAM 26	DIM 27	LUN 28	MAR 29	MER 30
Temp. maxi (°C)	22	20	18	22	23	25	26	27	27	27
Temp. mini (°C)	13	13	12	12	12	14	15	15	15	15
Humidité maxi (%)	95	95	80	75	95	95	95	90	90	90
Humidité mini (%)	55	75	65	55	60	55	50	50	50	50
Pluie 24h (mm)	11,2	14,4	0	0	0,3	0,8	0	0	0	0
Potentiel de Neige 24h (cm)	0	0	0	0	0	0	0	0	0	0
ETP (mm)	3,2	2,7	0,8	3,7	2,3	2,5	2,8	2,9	3,1	3,3

## EAUX SUPERFICIELLES

### 2. Suivi des débits (Source DREAL PdL, OFB)

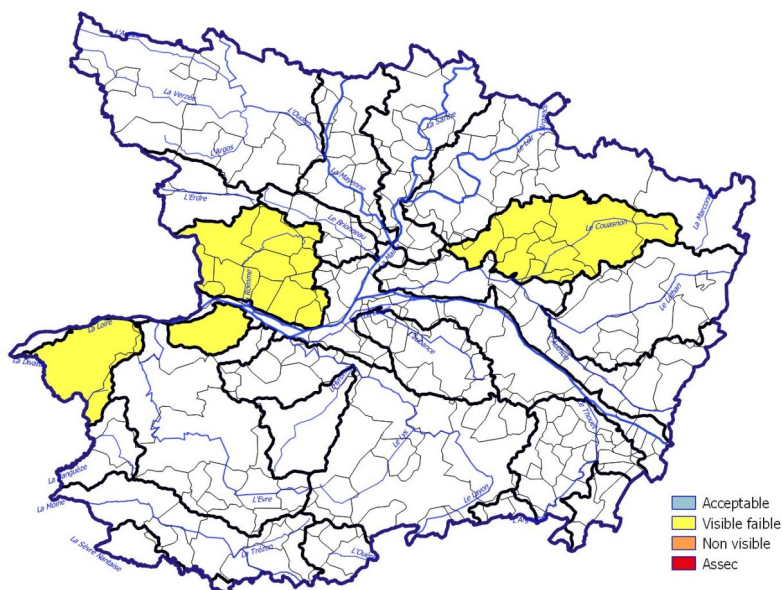
#### 2.1 Débits (réseau COLIANE).

	24	L	M	M	J	V	S	D	Vigilance	Alerte	Alerte Renforcée	Crise	tendance
	14/06	15/06	16/06	17/06	18/06	19/06	20/06						
<b>LOIRE</b>	345	327	309	299	328	337	340	150	127	110	100	↓	
<b>SARTHE</b>	16,70	16,00	15,10	26,30	nc	nc	nc	15,10	7,00	5,50	5,00	↓	
<b>MAYENNE</b>	7,79	6,93	7,37	6,21	15,20	14,60	18,10	8,90	4,00	3,00	2,50	→	
<b>LOUDON</b>	1,190	1,110	0,889	0,879	nc	nc	nc	1,00	0,60	0,30	0,10	↓	
<b>LOIR</b>	14,80	14,00	13,70	16,40	nc	nc	nc	11,80	5,50	4,50	4,00		
<b>LAYON</b>	0,20	0,16	0,17	0,15	1,26	0,99	1,88	0,60	0,40	0,20	0,03	↑	
<b>AUBANCE</b>	0,06	0,05	0,05	0,07	0,17	0,16	0,21	0,12	0,06	0,03	0,005	↑	
<b>HYROME</b>	0,13	0,12	0,12	0,14	1,06	0,52	0,84	0,10	0,06	0,03	0,013	↑	
<b>EVRE</b>	0,31	0,28	0,27	0,29	3,88	3,23	5,92	0,31	0,25	0,09	0,005	↑	
<b>MOINE</b>	0,94	0,86	0,82	1,29	8,48	3,14	5,63	0,60	0,45	0,31	0,250	↑	
<b>SEVRE N</b>	0,78	0,81	1,10	1,02	5,51	4,46	5,64	1,32	0,33	0,27	0,20	↑	
<b>AUTHION</b>	345	327	309	299	328	337	340	150	127	110	100	↓	
<b>SANGUEZE</b>	0,025	0,020	0,015	0,012	1,460	0,548	1,990	0,026	0,015	0,01	0,005	↑	
<b>ERDRE</b>	0,26	0,22	0,21	0,23	0,79	0,86	1,31	0,134	0,07	0,06	0,05	↑	
<b>BRIONNEAU</b>	0,029	0,025	0,023	0,030	nc	nc	nc	0,029	0,013	0,01	0,005	↓	

Les stations « Layon », « Aubance » sont en retardage.

#### 2.2 – Observations ONDE (OFB<sup>1</sup>)

ETAT DES OBSERVATIONS ONDE DU 15/06/2021



1) Office Français de la Biodiversité

## EAUX SOUTERRAINES

### 3. Suivi des piézomètres (Source BRGM)

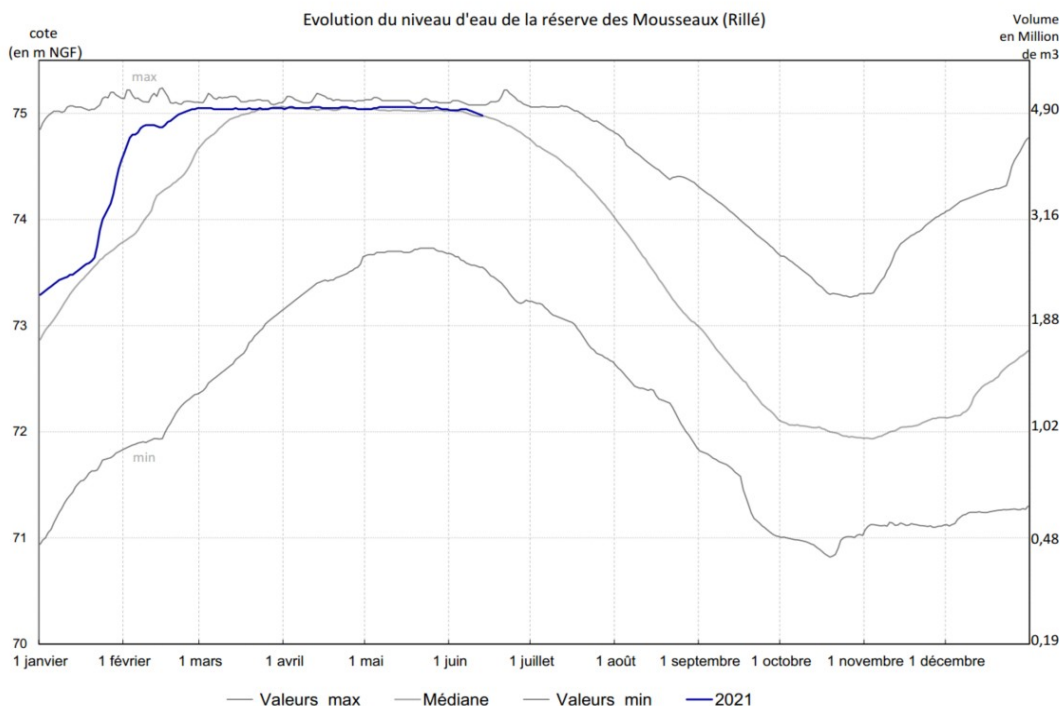
24														
ZA souterraine hauteur en m NGF	14/06	15/06	16/06	17/06	18/06	19/06	20/06	Vigilance	Alerte	Alerte Renfor- cée	Crise	tendance		
<b>OUDON</b> 04222X0108/PZ – socle	50,23	50,24	50,25	50,25	50,23	50,24	50,25	49,56	49,41	49,32	49,21	→		
<b>ERDRE</b> 04532X0051/PZ – socle	52,70	52,67	52,67	52,65	52,70	52,77	52,80	52,69	52,32	52,05	51,99	→		
<b>MAYENNE</b> 04231X0089/PZ – socle	45,48	45,46	45,47	45,47	45,42	45,38	45,42	44,80	42,90	41,77	41,29	→		
<b>ROMME BRIONNEAU</b> 04541X0016/PZ – socle	54,53	54,56	54,55	54,56	54,56	54,57	54,65	54,52	53,92	53,71	53,48	→		
<b>LAYON</b> 04838X0175/PZ – socle	74,03	74,01	74,00	74,00	74,02	74,06	74,12	73,99	73,72	73,43	73,28	→		
<b>AUBANCE-THOUET-OUERE</b> 04855X0077/PZ – cénomaniens/sables	53,84	53,83	53,83	53,82	53,82	53,83	53,85	53,62	53,22	53,10	53,03	→		
<b>SUD-LOIRE</b> 04851X0091/PZ – séno-turonien	60,79	60,78	60,78	60,78	60,78	60,78	60,79	60,59	60,51	60,48	60,30	→		
<b>SEVRE-NANTAISE EVRE</b> 05092X0009/P – socle	43,79	43,80	43,85	43,85	43,84	43,89	43,98	42,89	42,69	42,44	42,06	→		
<b>AUTHION-MOYEN</b> 04553X0023F – cénomaniens/sables	43,54	43,54	43,53	43,53	43,53	43,53	43,53	42,68	42,59	42,49	42,30	→		
<b>AUTHION SUPERIEUR</b> 04248X0022/P – séno-turonien	68,36	68,34	68,33	68,33	68,31	68,28	nc	67,17	67,12	67,07	66,97	→		
<b>LOIR-SARTHE-AVAL</b> 04242X0053F – cénomaniens/sables	33,18	33,19	33,25	33,26	33,24	33,23	33,24	32,86	32,30	32,26	31,80	→		
<b>DIVATTE</b> 04818X0544/PZ34 – alluvions de Loire	2,77	2,73	2,71	2,69	2,87	2,95	3,06	1,89	1,34	1,02	0,90	→		
	16/06	17/06	18/06	19/06	20/06	21/06	22/06							
<b>ALLUVIONS DE LA LOIRE THAU</b> Seuil calé sur la station de <u>Montjean/Loire</u>	309	299	328	337	340	nc	nc	150	127	110	100	↘		
<b>AUTHION ALLUVIONS</b> Seuil calé sur la station de <u>Montjean/Loire</u>	309	299	328	337	340	nc	nc	150	127	110	100	↘		

## AUTRES DONNÉES

### 4. Réserve de Rillé données au 13 juin 2021 (Source : Syndicat Mixte pour le Développement agricole de la Vallée de l'Authion)

Volume total : 4,9 Mm<sup>3</sup>  
Taux de remplissage : 99,5 %

Volume de la retenue : 4,88 Mm<sup>3</sup>  
Débit de soutien : 0,325 m<sup>3</sup>/s



### 5. Réserves de Ribou/Verdon 22 juin 2021 (Source : Agglomération du Choletais)

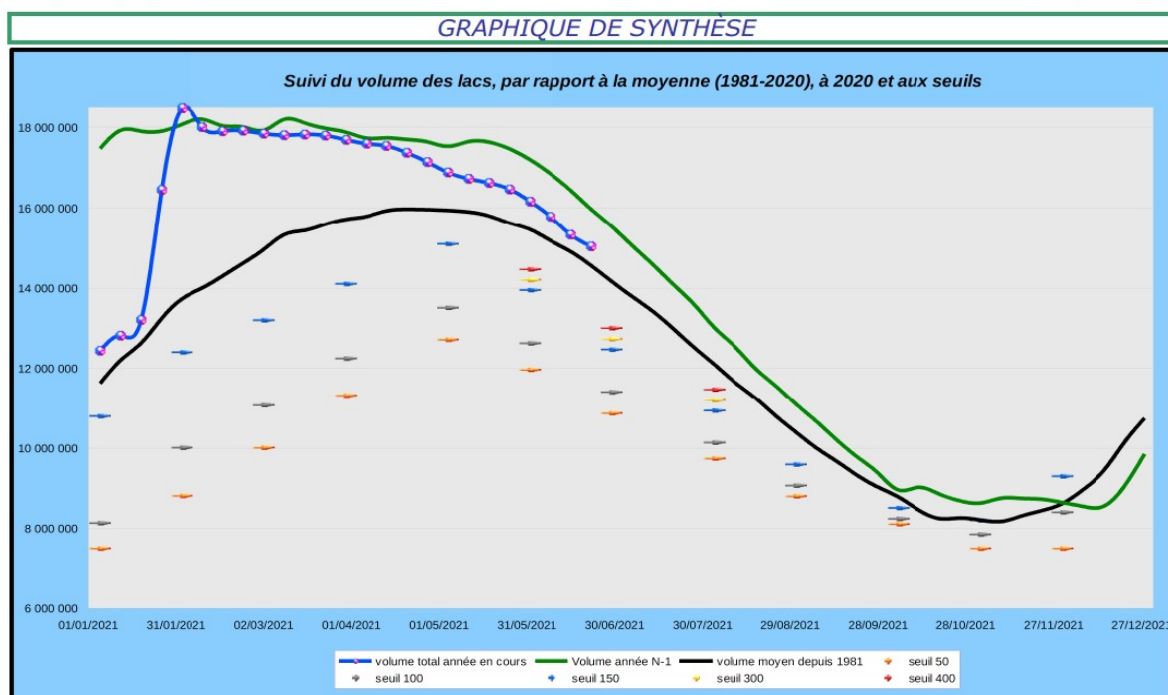
Volume total : 17,8 Mm<sup>3</sup> (Ribou : 3,2 Mm<sup>3</sup>, Verdon : 14,6 Mm<sup>3</sup>)

Volume disponible : 15,09 m<sup>3</sup> (soit 84,77 %)

Débit de sortie : 0,46 m<sup>3</sup>/s (soutien d'étiage à la Moine en sortie de Ribou)

Agglomération du Choletais

Mise à jour : 22/06/2021



## SITES INTERNET

Lien vers Propluvia (Outil de gestion des arrêtés de restriction en eau) :

<http://sous-développement/propluvia/faces/public/carteDep.jsp>

Lien vers le site Internet des services de l'État pour consulter les arrêtés sécheresse de l'année et localiser les différentes zones d'alerte :

<http://www.maine-et-loire.gouv.fr/la-gestion-des-etiages-r1520.html>