

SITUATION DES RESSOURCES EN EAU DE MAINE-ET-LOIRE

BULLETIN HYDROLOGIQUE DU 14 JUIN 2021

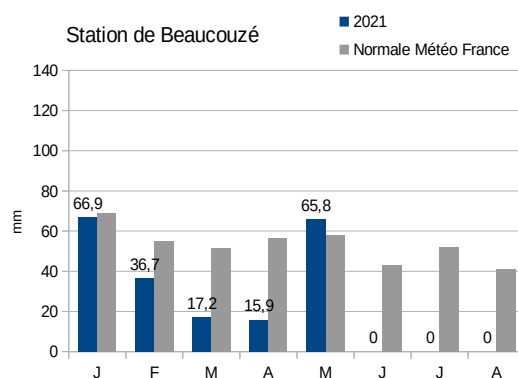
Plan du bulletin

1. Bilan météorologique (Source Météo France) :.....1
2. Suivi des débits (Source DREAL PdL, OFB).....2
3. Suivi des piézomètres (Source BRGM).....3
4. Réserve de Rillé données (Source : Entente Interdépartementale pour l'aménagement de l'Authion).4
5. Réserves de Ribou/Verdon (Source : Agglomération du Choletais).....4

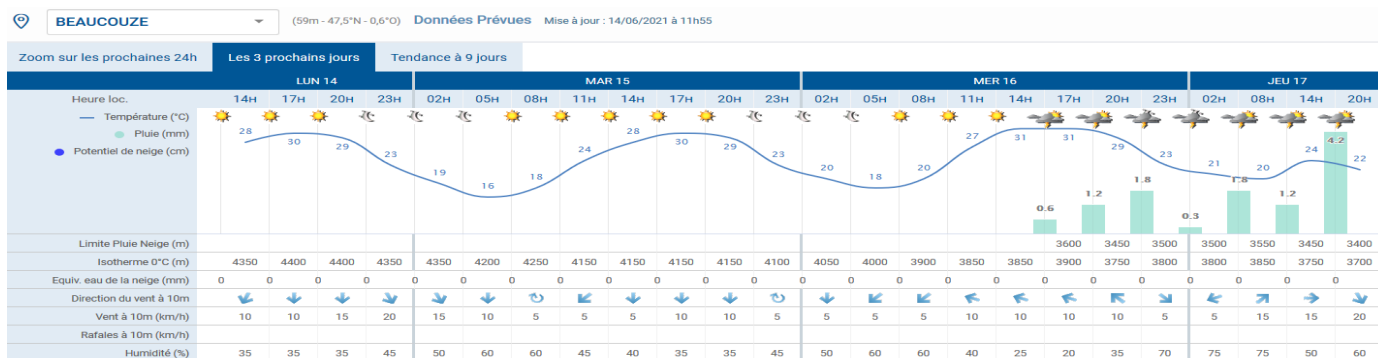
CONDITIONS MÉTÉOROLOGIQUES

1. Bilan météorologique (Source Météo France) :

Pluviométrie				
	S.20	S.21	S.22	S.23
ANGRIE	22	10,8	20,2	0,2
BEAUCOUZE	15	4,6	18	0,2
CHOLET	19	2,8	28,2	0
FONTAINE-GUERIN	14	9,8	52,6	0
MARCE	11	16,7	16,2	0
MARTIGNE-BRIAND	10	2,4	16,1	0,2
MONTREUIL-BELLAY	15	3,5	26,5	0
POUANCE	20	26,2	30,6	0,6
SEGRE	17	16,2	25,1	0,2



Prévisions à 3 et 9 jours :



BEAUCOUZE (59m - 47,5°N - 0,6°O) Données Prévues Mise à jour : 14/06/2021 à 11h55

	LUN 14	MAR 15	MER 16	JEU 17	VEN 18	SAM 19	DIM 20	LUN 21	MAR 22
Temp. maxi (°C)	31	31	32	25	23	23	23	21	21
Temp. mini (°C)	14	16	17	18	15	14	13	13	12
Humidité maxi (%)	95	60	75	95	95	95	90	90	90
Humidité mini (%)	35	35	20	50	60	50	55	50	55
Pluie 24h (mm)	0	0	3,6	7,5	2,8	0,8	0,8	0,8	0,8
Potentiel de Neige 24h (cm)	0	0	0	0	0	0	0	0	0
ETP (mm)	6,3	7,2	8,1	7,1	3,1	3	3,2	3	3,2

EAUX SUPERFICIELLES

2. Suivi des débits (Source DREAL PdL, OFB)

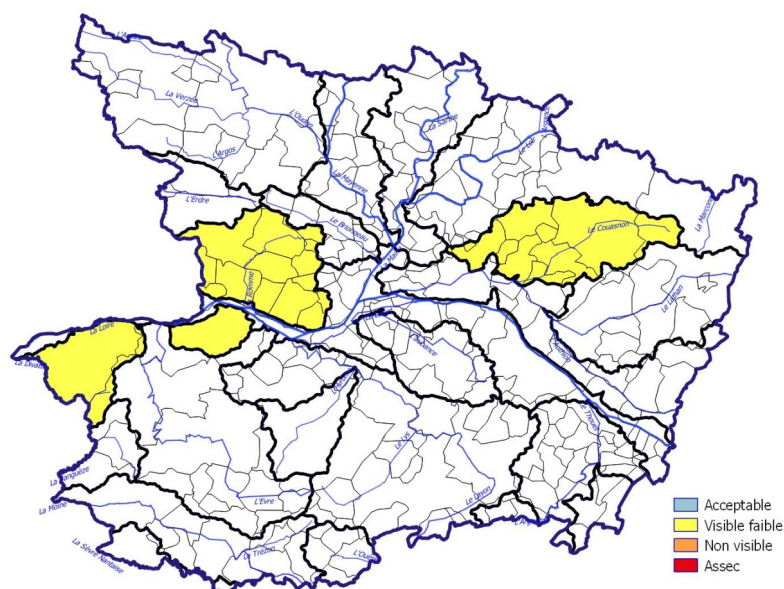
2.1 Débits (réseau COLIANE).

23	L	M	M	J	V	S	D	Vigilance	Alerte	Alerte Renforcée	Crise	tendance
	07/06	08/06	09/06	10/06	11/06	12/06	13/06					
LOIRE	522	479	430	399	399	384	360	150	127	110	100	↘
SARTHE	37,60	27,10	23,80	22,50	21,10	20,00	17,20	15,10	7,00	5,50	5,00	↘
MAYENNE	16,20	11,90	9,37	10,50	7,89	9,30	7,76	8,90	4,00	3,00	2,50	↘
OUDON	2,310	2,110	1,710	1,470	1,50	1,43	1,28	1,00	0,60	0,30	0,10	↘
LOIR	26,80	21,10	18,70	17,10	16,40	15,80	15,40	11,80	5,50	4,50	4,00	↘
LAYON	0,67	0,50	0,43	0,34	0,26	0,82	0,38	0,60	0,40	0,20	0,03	↘
AUBANCE	0,12	0,10	0,10	0,09	0,08	0,08	0,07	0,12	0,06	0,03	0,005	↘
HYROME	0,23	0,20	0,17	0,15	0,13	0,13	0,14	0,10	0,06	0,03	0,013	↘
EVRE	0,71	0,59	0,49	0,46	0,79	0,19	0,24	0,31	0,25	0,09	0,005	↘
MOINE	1,19	1,13	1,01	0,99	0,96	0,95	0,92	0,60	0,45	0,31	0,250	↘
SEVRE N	2,01	1,79	1,46	1,62	1,37	1,19	0,95	1,32	0,33	0,27	0,20	↘
AUTHION	522	479	430	399	399	384	360	150	127	110	100	↘
SANGUEZE	0,066	0,052	0,041	0,039	0,040	0,035	0,030	0,026	0,015	0,01	0,005	↘
ERDRE	0,46	0,41	0,38	0,37	0,34	0,29	0,28	0,134	0,07	0,06	0,05	↘
BRIONNEAU	0,120	0,107	0,082	0,059	0,055	0,043	0,033	0,029	0,013	0,01	0,005	↘

Les stations « Layon », « Aubance » sont en retarage.

2.2 – Observations ONDE (OFB¹)

ETAT DES OBSERVATIONS ONDE DU 15/06/2021



1) Office Français de la Biodiversité

EAUX SOUTERRAINES

3. Suivi des piézomètres (Source BRGM)

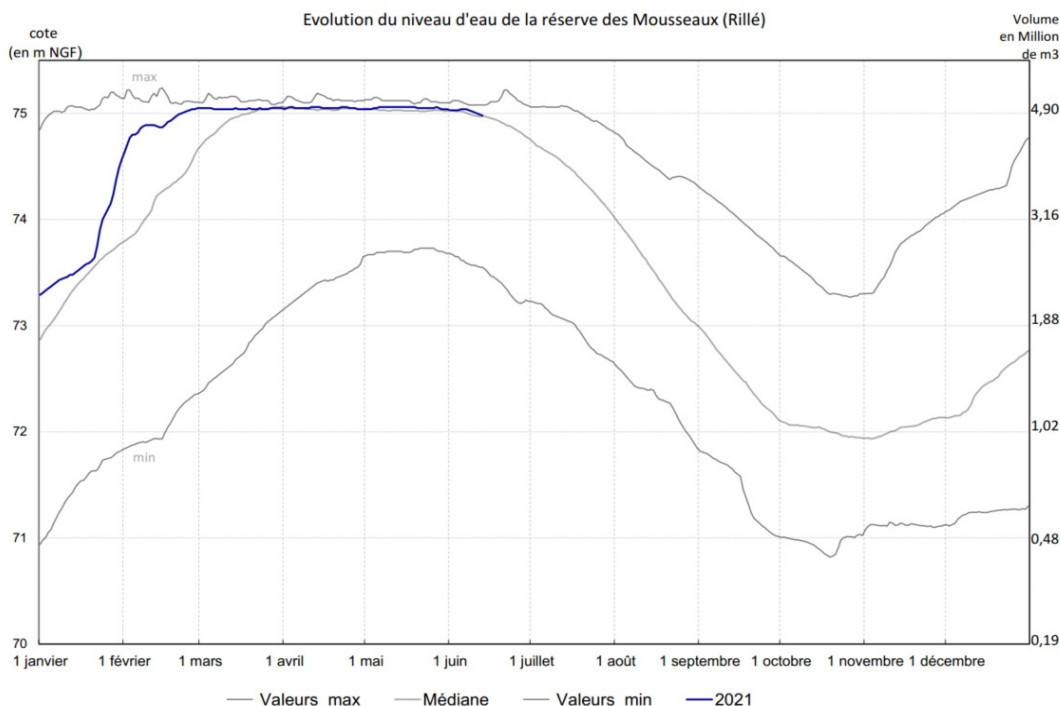
23													
ZA souterraine hauteur en m NGF	07/06	08/06	09/06	10/06	11/06	12/06	13/06	Vigilance	Alerte	Alerte Renforcée	Crise	tendance	
OUDON 04222X0108/PZ – socle	50,23	50,24	50,23	50,24	50,23	50,22	50,23	49,56	49,41	49,32	49,21	→	
ERDRE 04532X0051/PZ – socle	52,90	52,88	52,85	52,81	52,79	52,76	52,72	52,69	52,32	52,05	51,99	→	
MAYENNE 04231X0089/PZ – socle	45,53	45,54	45,54	45,53	45,52	45,50	45,47	44,80	42,90	41,77	41,29	→	
ROMME-BRIONNEAU 04541X0016/PZ – socle	54,58	54,63	54,62	54,62	54,61	54,59	54,57	54,52	53,92	53,71	53,48	→	
LAYON 04838X0175/PZ – socle	74,08	74,10	74,10	74,09	74,08	74,07	74,05	73,99	73,72	73,43	73,28	→	
AUBANCE-THOUET-OUERE 04855X0077/PZ – cénomannien/sables	53,90	53,90	53,89	53,88	53,87	53,86	53,84	53,62	53,22	53,10	53,03	→	
SUD-LOIRE 04851X0091/PZ – séno-turonien	60,81	60,81	60,80	60,80	60,80	60,79	60,79	60,59	60,51	60,48	60,30	→	
SEVRE-NANTAISE EVRE 05092X0009/P – socle	43,81	43,83	43,83	43,83	43,82	43,81	43,79	42,89	42,69	42,44	42,06	→	
AUTHION-MOYEN 04553X0023F – cénomannien/sables	43,54	43,55	43,54	43,54	43,54	43,54	43,54	42,68	42,59	42,49	42,30	→	
AUTHION SUPERIEUR 04248X0022/P – séno-turonien	68,40	68,41	68,40	68,41	68,40	68,39	68,37	67,17	67,12	67,07	66,97	→	
LOIR-SARTHE-AVAL 04242X0053F – cénomannien/sables	33,13	33,15	33,15	33,16	33,17	33,16	33,15	32,86	32,30	32,26	31,80	→	
DIVATTE 04818X0544/PZ34 – alluvions de Loire	2,97	2,94	2,92	2,89	2,86	2,82	2,80	1,89	1,34	1,02	0,90	↘	
	09/06	10/06	11/06	12/06	13/06	14/06	15/06						
ALLUVIONS DE LA LOIRE THAU Seuil calé sur la station de <u>Montjean/Loire</u>	430	399	399	384	360	nc	nc	150	127	110	100	↘	
AUTHION ALLUVIONS Seuil calé sur la station de <u>Montjean/Loire</u>	430	399	399	384	360	nc	nc	150	127	110	100	↘	

AUTRES DONNÉES

4. Réserve de Rillé données au 13 juin 2021 (Source : Syndicat Mixte pour le Développement agricole de la Vallée de l'Authion)

Volume total : 4,9 Mm³
Taux de remplissage : 99,5 %

Volume de la retenue : 4,88 Mm³
Débit de soutien : 0,325 m³/s



5. Réserves de Ribou/Verdon 15 juin 2021 (Source : Agglomération du Choletais)

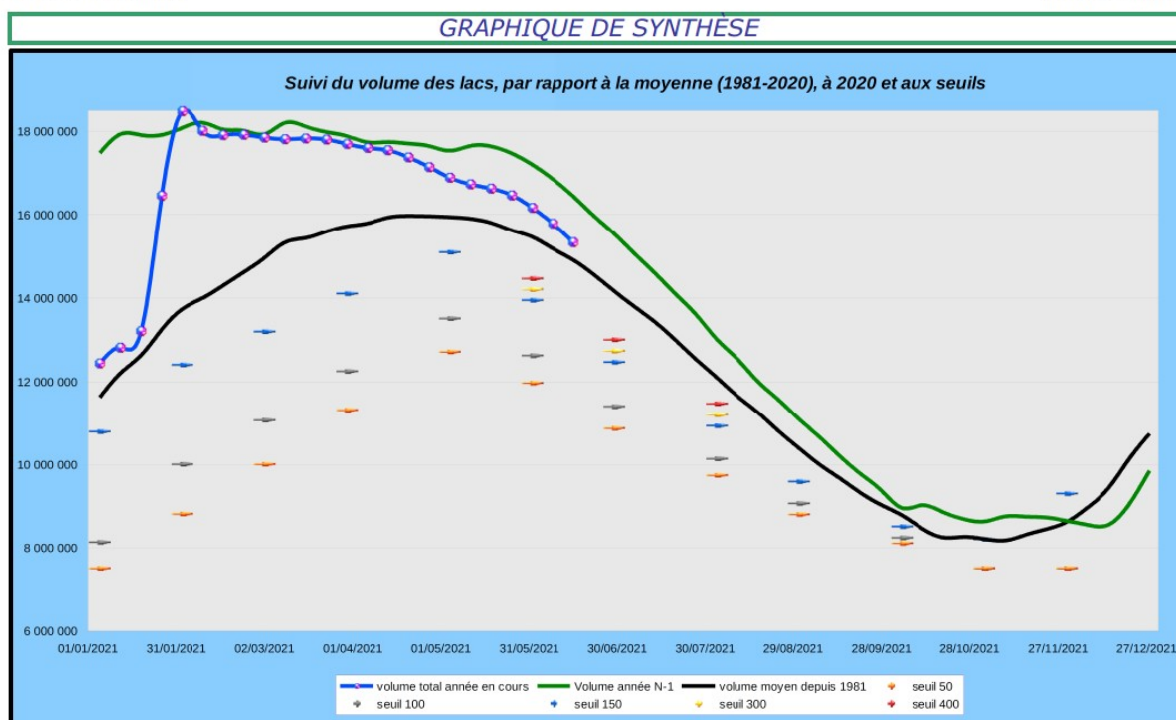
Volume total : 17,8 Mm³ (Ribou : 3,2 Mm³, Verdon : 14,6 Mm³)

Volume disponible : 15,33 m³ (soit 86,12 %)

Débit de sortie : 0,41 m³/s (soutien d'étiage à la Moine en sortie de Ribou)

Agglomération du Choletais

Mise à jour : 15/06/2021



SITES INTERNET

Lien vers Propluvia (Outil de gestion des arrêtés de restriction en eau) :

<http://sous-développement/propluvia/faces/public/carteDep.jsp>

Lien vers le site Internet des services de l'État pour consulter les arrêtés sécheresse de l'année et localiser les différentes zones d'alerte :

<http://www.maine-et-loire.gouv.fr/la-gestion-des-etiages-r1520.html>