

SITUATION DES RESSOURCES EN EAU DE MAINE-ET-LOIRE

BULLETIN HYDROLOGIQUE DU 17 MAI 2021

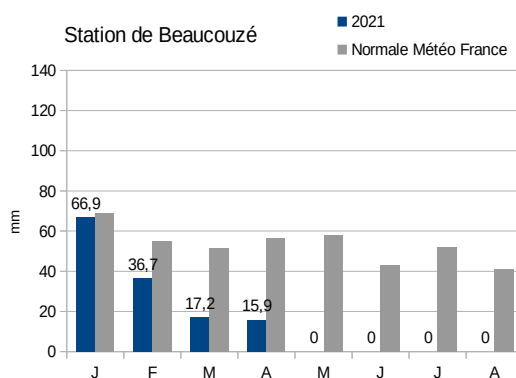
Plan du bulletin

1. Bilan météorologique (Source Météo France) :.....1
2. Suivi des débits (Source DREAL PdL, OFB).....2
3. Suivi des piézomètres (Source BRGM).....3
4. Réserve de Rillé données (Source : Entente Interdépartementale pour l'aménagement de l'Authion).4
5. Réserves de Ribou/Verdon (Source : Agglomération du Choletais).....4

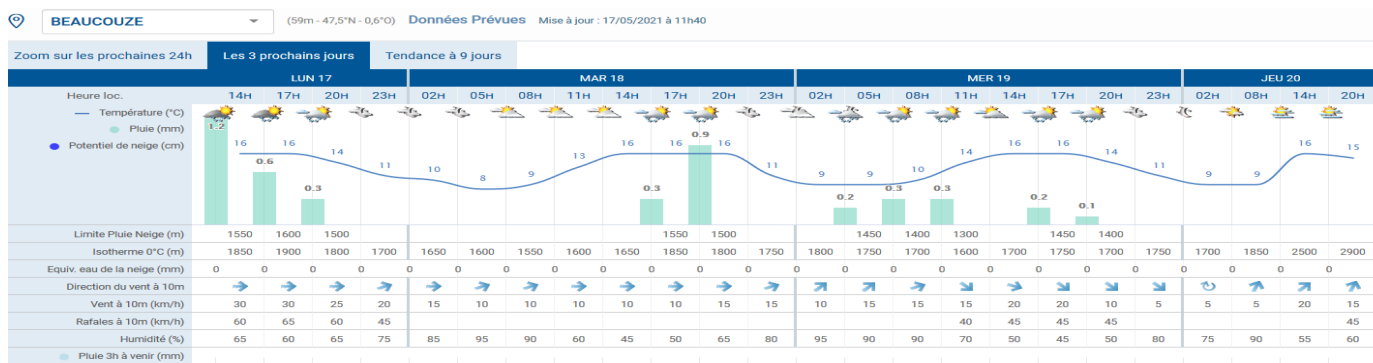
CONDITIONS MÉTÉOROLOGIQUES

1. Bilan météorologique (Source Météo France) :

Pluviométrie				
	S.16	S.17	S.18	S.19
ANGRIE	0,2	0,4	23,2	43,2
BEAUCOUZE	0	0,2	26,8	19,2
CHOLET	0	0	26	24
FONTAINE-GUERIN	1,6	2	26,8	27,6
MARCE	0	1,2	25,9	34
MARTIGNE-BRIAND	0	0,4	26,2	31,4
MONTREUIL-BELLAY	0	0	23,5	22
POUANCE	0	0,6	33,7	40,6
SEGRE	0,2	0	19,4	33,2



Prévisions à 3 et 9 jours :



	LUN 17	MAR 18	MER 19	JEU 20	VEN 21	SAM 22	DIM 23	LUN 24	MAR 25	MER 26
Temp. maxi (°C)	17	17	17	17	18	17	17	18	19	20
Temp. mini (°C)	10	8	9	8	10	9	7	8	9	9
Humidité maxi (%)	90	95	90	90	90	90	95	90	95	95
Humidité mini (%)	60	45	45	55	55	55	50	50	50	50
Pluie 24h (mm)	2,8	1,2	1,1	0	0,9	1	1,1	0,8	0,8	0,8
Potentiel de Neige 24h (cm)	0	0	0	0	0	0	0	0	0	0
ETP (mm)	3,5	3,4	4,1	2,9	2,9	2,6	2,3	2,4	2,5	2

EAUX SUPERFICIELLES

2. Suivi des débits (Source DREAL PdL, OFB)

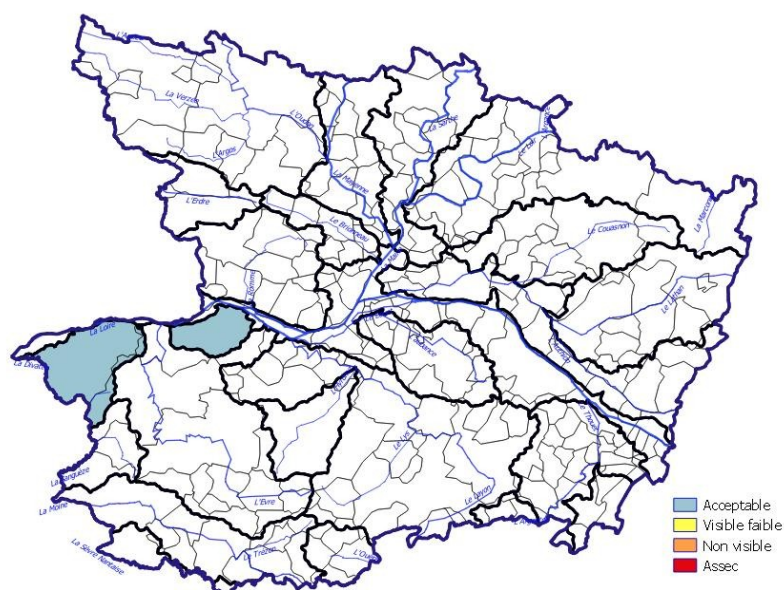
2.1 Débits (réseau COLIANE).

19	L	M	M	J	V	S	D	Vigilance	Alerte	Alerte Renforcée	Crise	tendance
	10/05	11/05	12/05	13/05	14/05	15/05	16/05					
LOIRE	443	431	421	445	484	491	514	nc	290	127	/	↗
SARTHE	28,30	29,50	30,20	35,00	38,00	37,80	40,20	29,40	22,50	7,00	/	↗
MAYENNE	13,30	17,80	16,20	17,60	25,10	22,50	23,00	23,30	16,40	4,00	/	↗
LOUDON	2,080	2,110	2,090	2,350	4,35	3,76	3,51	5,83	3,02	0,60	/	↗
LOIR	19,80	21,20	20,80	21,60	22,90	23,90	24,40	20,80	16,20	5,50	/	↗
LAYON	1,48	1,08	0,97	1,40	1,68	1,54	1,54	1,10	0,80	0,40	/	↗
AUBANCE	nc	nc	nc	nc	nc	nc	nc	0,30	0,20	0,06	/	
HYROME	0,49	0,30	0,26	0,47	0,52	0,38	0,39	0,30	0,17	0,06	/	↗
EVRE	0,95	0,92	0,85	1,30	1,50	1,36	1,45	1,20	0,80	0,25	/	→
MOINE	1,23	0,95	0,96	1,68	1,43	1,30	1,15	1,10	0,90	0,45	/	↗
SEVRE N	2,66	2,57	2,51	2,83	2,73	2,94	3,01	4,70	3,00	0,33	/	→
AUTHION	443	431	421	445	484	491	514	nc	290	127	/	↗
SANGUEZE	0,079	0,062	0,067	0,109	0,162	0,134	0,154	0,18	0,095	0,007	/	↘
ERDRE	0,76	0,69	0,67	0,85	0,96	1,03	1,15	0,399	0,256	0,077	/	↗
BRIONNEAU	0,092	0,068	0,077	0,143	0,187	0,225	0,172	0,132	0,068	0,013	/	↗

Les stations « Layon », « Aubance », « Mayenne » sont en retarage. Ecurues partielles sur le Loir.

2.2 – Observations ONDE (OFB¹)

ETAT DES OBSERVATIONS ONDE DU 17/05/2021



1) Office Français de la Biodiversité

EAUX SOUTERRAINES

3. Suivi des piézomètres (Source BRGM)

19

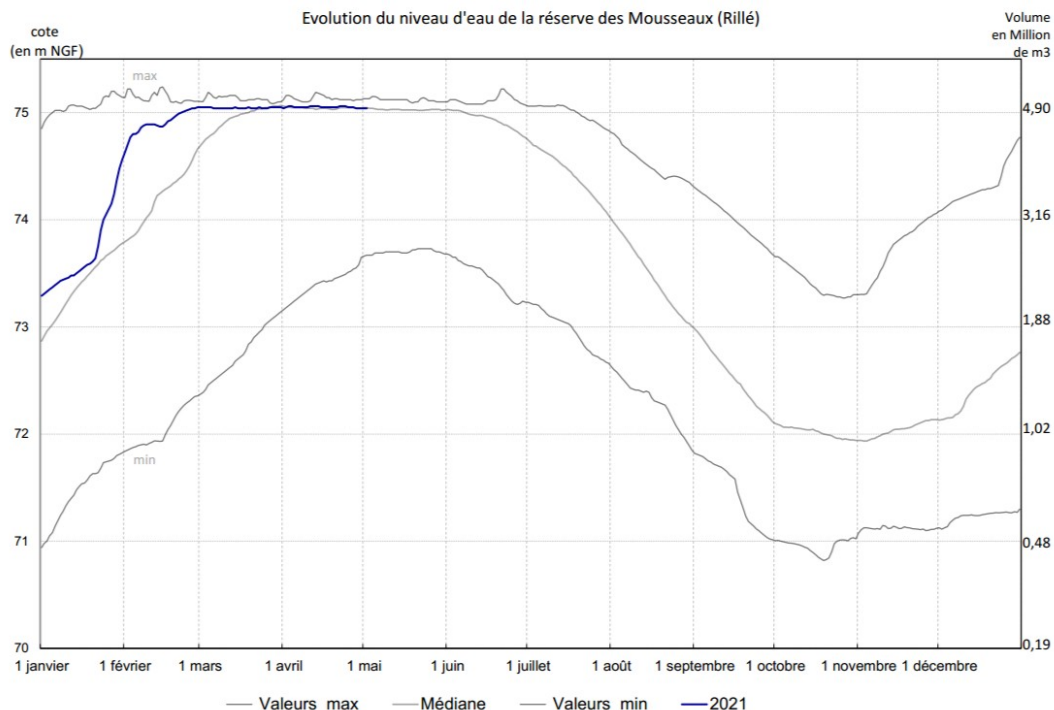
ZA souterraine hauteur en m NGF	10/05	11/05	12/05	13/05	14/05	15/05	16/05	Vigilance	Alerte	Alerte Renforcée	Crise	tendance
OUDON 04222X0108/PZ – socle	50,33	50,31	50,34	50,32	50,30	50,35	50,32	49,66	49,62	49,41		→
ERDRE 04532X0051/PZ – socle	53,16	53,11	53,11	53,14	53,16	53,20	53,21	53,25	53,06	52,32		→
MAYENNE 04231X0089/PZ – socle	45,98	45,90	45,89	45,87	45,85	45,85	45,83	46,14	46,02	42,90		→
ROMME-BRIONNEAU 04541X0016/PZ – socle	54,59	54,57	54,55	54,58	54,59	54,63	54,62	54,63	54,60	53,92		→
LAYON 04838X0175/PZ – socle	74,15	74,15	74,15	74,15	74,17	74,20	74,22	74,32	74,22	73,72		→
AUBANCE-THOUET-QUERE 04855X0077/PZ – cénomaniens/sables	54,11	54,09	54,09	54,08	54,08	54,08	54,08	53,98	53,85	53,22		→
SUD-LOIRE 04851X0091/PZ – séno-turonien	60,86	60,86	60,86	60,86	60,86	60,86	60,86	60,68	60,63	60,51		→
SEVRE-NANTAISE EVRE 05092X0009/P – socle	43,94	43,87	43,86	43,86	43,86	43,88	43,90	43,06	42,95	42,69		→
AUTHION-MOYEN 04553X0023F – cénomaniens/sables	43,55	43,56	43,55	43,56	43,56	43,56	43,56	43,31	43,26	42,59		→
AUTHION SUPERIEUR 04248X0022/P – séno-turonien	68,13	68,12	68,16	68,18	68,19	68,22	68,24	68,21	68,14	67,12		→
LOIR-SARTHE-AVAL 04242X0053F – cénomaniens/sables	33,32	33,26	33,25	33,25	33,25	33,27	33,28	32,93	32,89	32,30		→
DIVATTE 04818X0544/PZ34 – alluvions de Loire	3,25	3,23	3,27	3,29	3,26	3,30	3,33	2,60	2,10	1,34		→
	12/05	13/05	14/05	15/05	16/05	17/05	18/05					
ALLUVIONS DE LA LOIRE THAU Seuil calé sur la station de Montjean/Loire	421	445	484	491	514	nc	nc	nc	290	127		↗
AUTHION ALLUVIONS Seuil calé sur la station de Montjean/Loire	421	445	484	491	514	nc	nc	nc	290	127		↗

AUTRES DONNÉES

4. Réserve de Rillé données au 02 mai 2021 (Source : Syndicat Mixte pour le Développement agricole de la Vallée de l'Authion)

Volume total : 4,9 Mm³
Taux de remplissage : 100 %

Volume de la retenue : 4,9 Mm³
Débit de soutien : 0,095 m³/s



5. Réserves de Ribou/Verdon 18 mai 2021 (Source : Agglomération du Choletais)

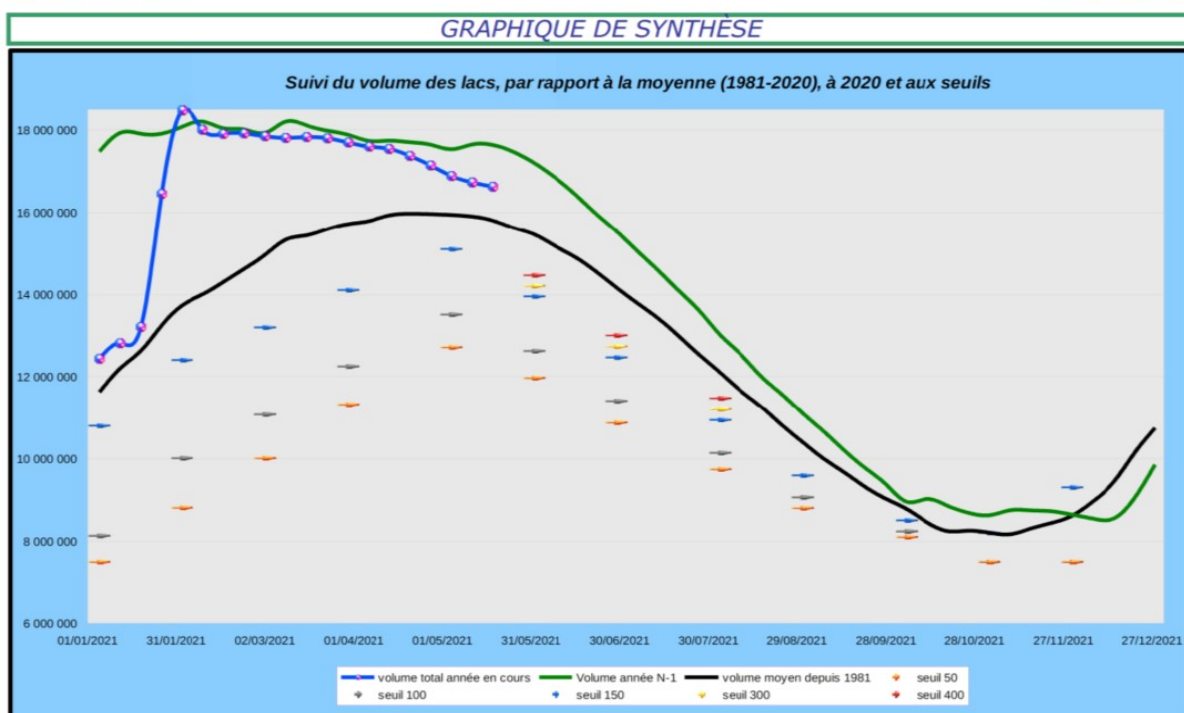
Volume total : 17,8 Mm³ (Ribou : 3,2 Mm³, Verdon : 14,6 Mm³)

Volume disponible : 16,63 m³ (soit 93,42 %)

Débit de sortie : 0,2 m³/s (soutien d'étiage à la Moine en sortie de Ribou)

Agglomération du Choletais

Mise à jour : 18/05/2021



SITES INTERNET

Lien vers Propluvia (Outil de gestion des arrêtés de restriction en eau) :

<http://sous-développement/propluvia/faces/public/carteDep.jsp>

Lien vers le site Internet des services de l'État pour consulter les arrêtés sécheresse de l'année et localiser les différentes zones d'alerte :

<http://www.maine-et-loire.gouv.fr/la-gestion-des-etiages-r1520.html>