

SITUATION DES RESSOURCES EN EAU DE MAINE-ET-LOIRE
BULLETIN HYDROLOGIQUE DU 29 JUN 2020

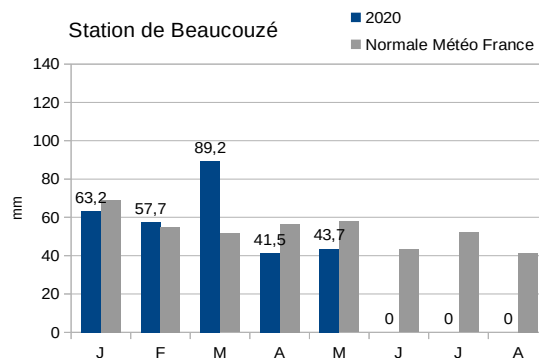
Plan du bulletin

1. Bilan météorologique (Source Météo France) :.....	1
2. Suivi des débits (Source DREAL PdL, OFB).....	2
3. Suivi des piézomètres (Source BRGM).....	3
4. Réserve de Rillé données (Source : Entente Interdépartementale pour l'aménagement de l'Authion).....	4
5. Réserves de Ribou/Verdon (Source : Agglomération du Choletais).....	4


CONDITIONS MÉTÉOROLOGIQUES

1. Bilan météorologique (Source Météo France) :

Pluviométrie	2020				
	S.22	S.23	S 24	S 25	S 26
ANGRIE	0	2	43,2	13,8	3,6
BEAUCOUZE	0	14,7	35,1	17,3	1,6
CHOLET	0	2,6	25,8	11,6	5,2
FONTAINE-GUERIN	0	7,2	35,9	13,4	2,4
MARCE	0	25,2	53,1	26	3,4
MARTIGNE-BRIAND	0	12,8	24,6	42,6	5,2
MONTREUIL-BELLAY	0	10,5	31	15	2
POUANCE	0,2	15,2	40,9	16,4	2
SEGRE	0	3,4	41,2	26,9	2,4



Prévisions à 3 jours :

 **ANGERS** (23m - 47,5°N - 0,6°O) **Données Prévue** Mise à jour : 29/06/2020 à 09h10

	LUN. 29	MAR. 30	MER. 01	JEU. 02
Temp. mini (°C)	13	13	16	13
Temp. maxi (°C)	22	24	24	21
Précip. totales 24h]06-06] (mm)	0	0	1	0
Humidité mini (%)	40	50	60	50
Humidité maxi (%)	70	85	100	90
ETP (mm)	4,6	5,2	4,7	5,2

EAUX SUPERFICIELLES

2. Suivi des débits (Source DREAL PdL, OFB)

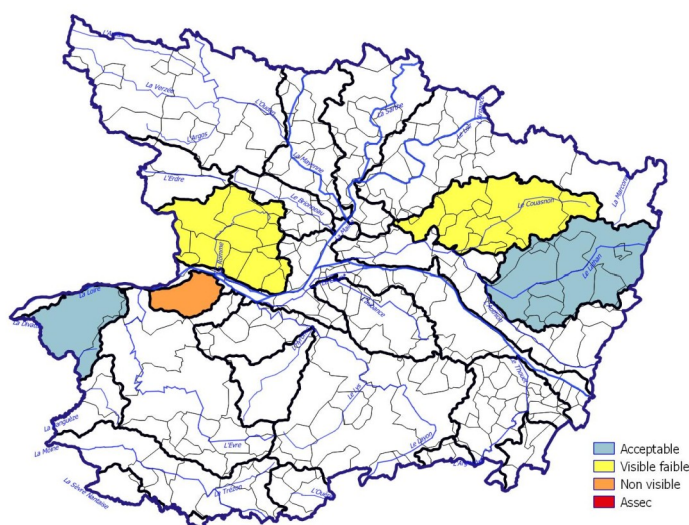
2.1 Débits (réseau COLIANE).

	26							Vigilance	Alerte	Alerte Renforcée	Crise	tendance
	L	M	M	J	V	S	D					
	22/06	23/06	24/06	25/06	26/06	27/06	28/06					
LOIRE	671	606	547	484	445	410	384	150	127	110	100	↘
SARTHE	19,90	19,40	18,30	17,30	nc	nc	nc	15,10	7,00	5,50	5,00	↘
MAYENNE	8,81	8,47	5,93	8,24	4,13	4,41	4,25	8,90	4,00	3,00	2,50	↘
OUDON	1,750	1,520	1,310	1,190	nc	nc	nc	1,00	0,60	0,30	0,10	↘
LOIR	nc	nc	nc	nc	nc	nc	nc	11,80	5,50	4,50	4,00	
LAYON	0,73	0,67	0,60	0,56	0,51	0,49	0,51	0,60	0,40	0,20	0,03	↘
AUBANCE	0,23	0,21	0,19	0,18	0,17	0,18	0,19	0,12	0,06	0,03	0,005	↘
HYROME	0,20	0,18	0,16	0,15	0,14	0,16	0,17	0,10	0,06	0,03	0,013	↘
EVRE	0,61	0,55	0,50	0,49	0,40	0,49	0,50	0,31	0,25	0,09	0,005	↘
MOINE	0,92	0,89	0,86	0,76	0,75	0,79	0,83	0,60	0,45	0,31	0,250	↘
SEVRE N	2,37	1,92	1,76	1,53	1,47	1,39	1,36	1,32	0,33	0,27	0,20	↘
AUTHION	537	482	420	387	356	330	312	140	115	105	90	↘
SANGUEZE	0,12	0,11	0,09	0,09	0,08	0,09	0,10	0,026	0,015	0,01	0,005	↘
ERDRE	0,55	0,50	0,45	0,41	0,40	0,44	0,42	0,134	0,07	0,06	0,05	↘
BRIONNEAU	0,150	0,074	0,061	0,045	nc	nc	nc	0,029	0,013	0,01	0,005	↘

Le Loir : arrêt de publication des débits suite à un mouvement de vanne à l'aval le 21/06.

Layon et Aubance : courbes en retardage

2.2 – Observations ONDE (OFB¹) Observations visuelles du 26/06/20



1) Office Français de la Biodiversité

EAUX SOUTERRAINES

3. Suivi des piézomètres (Source BRGM)

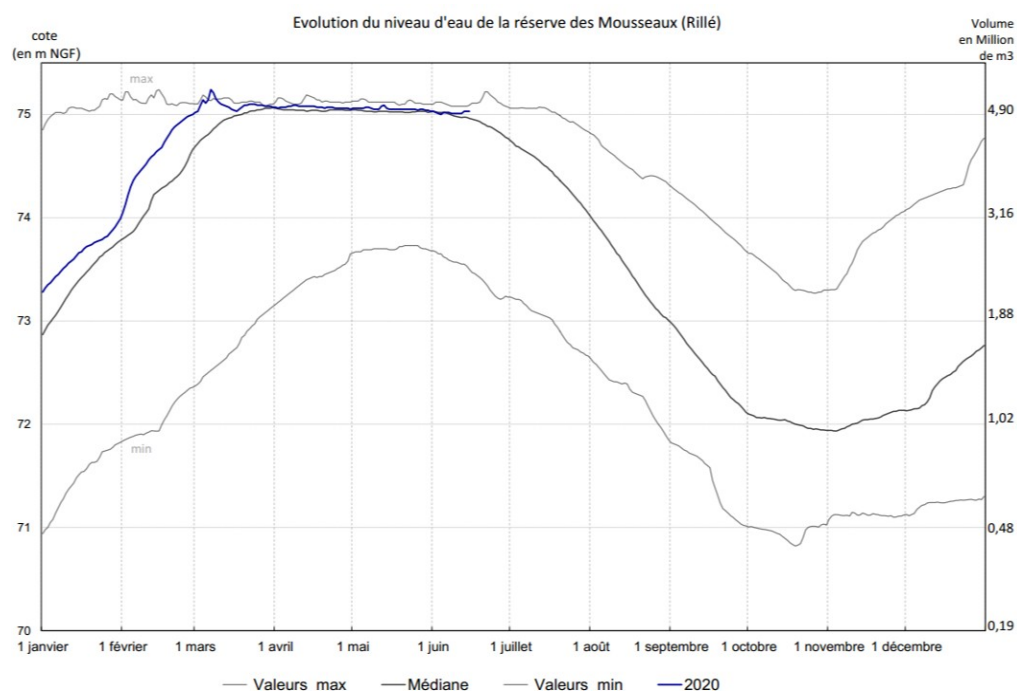
25													
ZA souterraine hauteur en m NGF	15/06	16/06	17/06	18/06	19/06	20/06	21/06	Vigilance	Alerte	Alerte Renforcée	Crise	tendance	
OUDON 04222X0108/PZ – socle	50,53	50,55	50,55	50,54	50,51	50,52	50,52	49,56	49,41	49,32	49,21	→	
ERDRE 04532X0051/PZ – socle	52,95	52,97	53,00	53,04	53,08	53,09	53,09	52,69	52,32	52,05	51,99	→	
MAYENNE 04231X0089/PZ – socle	46,23	46,21	46,20	46,18	46,15	46,09	46,08	44,80	42,90	41,77	41,29	→	
ROMME-BRIONNEAU 04541X0016/PZ – socle	54,53	54,57	54,59	54,59	54,55	54,55	54,55	54,52	53,92	53,71	53,48	→	
LAYON 04838X0175/PZ – socle	74,16	74,17	74,19	74,20	74,20	74,18	74,16	73,99	73,72	73,43	73,28	→	
AUBANCE-THOUET-OUERE 04855X0077/PZ – céno-manien/sables	54,06	54,06	54,06	54,05	54,03	54,02	54,01	53,62	53,22	53,10	53,03	→	
SUD-LOIRE 04851X0091/PZ – séno-turonien	60,86	60,86	60,86	60,86	60,86	60,85	60,85	60,59	60,51	60,48	60,30	→	
SEVRE-NANTAISE EVRE 05092X0009/P - socle	43,88	43,96	43,99	44,00	43,98	43,95	43,95	42,89	42,69	42,44	42,06	→	
AUTHION-MOYEN 04553X0023F – céno-manien/sables	43,67	43,67	43,67	43,67	43,67	<i>nc</i>	<i>nc</i>	42,68	42,59	42,49	42,30	→	
AUTHION SUPERIEUR 04248X0022/P – séno-turonien	68,49	68,51	68,52	68,53	68,53	68,53	68,54	67,17	67,12	67,07	66,97	→	
LOIR-SARTHE-AVAL 04242X0053F – céno-manien/sables	33,29	33,32	33,34	33,33	33,31	33,27	33,26	32,86	32,30	32,26	31,80	→	
DIVATTE 04818X0544/PZ34 – alluvions de Loire	2,97	3,05	3,04	2,99	2,95	2,93	2,92	1,89	1,34	1,02	0,90	↗	
AUTHION ALLUVIONS 04854X0257/PZ – alluvions de la Loire	25,71	25,72	25,72	25,72	25,71	25,71	25,70	24,43	24,37	24,31	24,20	↗	
	17/06	18/06	19/06	20/06	21/06	22/06	23/06						
ALLUVIONS DE LA LOIRE THAU Seuil calé sur la station de Montjean/Loire	332	407	759	871	777	671	606	150	127	110	100	↗	

AUTRES DONNÉES

4. Réserve de Rillé données au 23 juin 2020 (Source : Entente Interdépartementale pour l'aménagement de l'Authion)

Volume total : 5,00 Mm³
Taux de remplissage : 100 %

Volume de la retenue : 4,9 Mm³
Débit de soutien : 0,225 m³/s



5. Réserves de Ribou/Verdon au 30 juin 2020 (Source : Agglomération du Choletais)

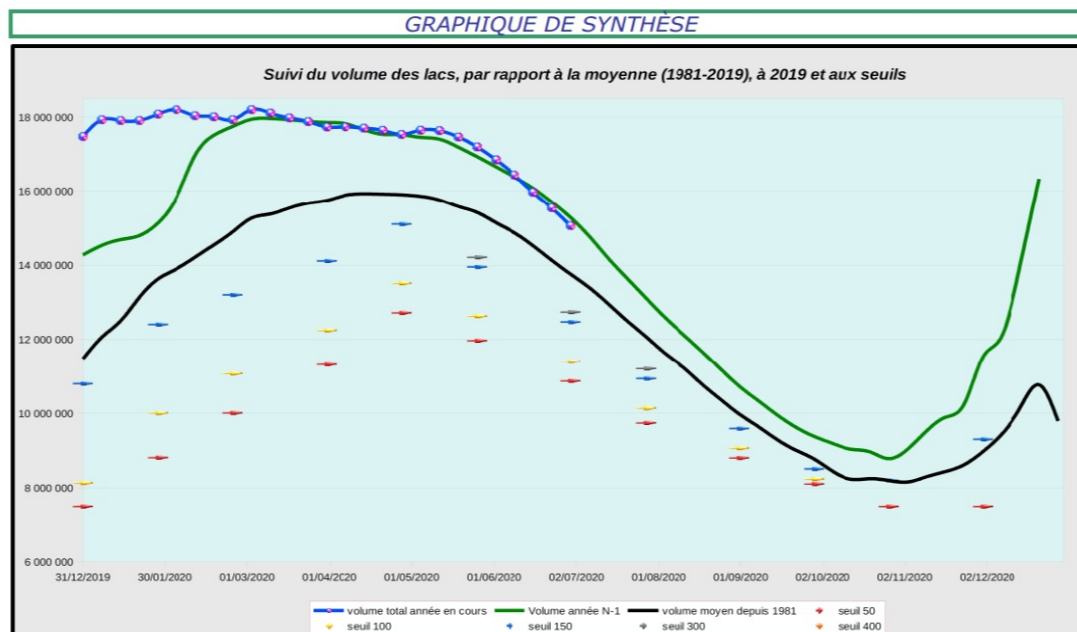
Volume total : 17,8 Mm³ (Ribou : 3,2 Mm³, Verdon : 14,6 Mm³)

Volume disponible : 15,06 Mm³ (soit 84,60 %)

Débit de sortie : 0,58 m³/s (soutien d'été à la Moine en sortie de Ribou)

Agglomération du Choletais

Mise à jour : 30/06/2020



SITES INTERNET

Lien vers Propluvia (Outil de gestion des arrêtés de restriction en eau) :

En cours de mise à jour pour tenir compte du nouvel arrêté cadre sécheresse.

<http://sous-développement/propluvia/faces/public/carteDep.jsp>

Lien vers le site Internet des services de l'État pour consulter les arrêtés sécheresse de l'année et localiser les différentes zones d'alerte :

<http://www.maine-et-loire.gouv.fr/la-gestion-des-etiages-r1520.html>