

## DDT DE MAINE-ET-LOIRE

# SITUATION DES RESSOURCES EN EAU DE MAINE-ET-LOIRE BULLETIN HYDROLOGIQUE DU 22 JUN 2020

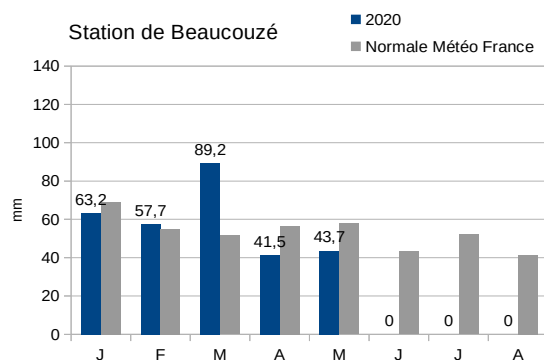
### Plan du bulletin

1. Bilan météorologique (Source Météo France) :.....	1
2. Suivi des débits (Source DREAL PdL, OFB).....	2
3. Suivi des piézomètres (Source BRGM).....	3
4. Réserve de Rillé données (Source : Entente Interdépartementale pour l'aménagement de l'Authion).....	4
5. Réserves de Ribou/Verdon (Source : Agglomération du Choletais).....	4

## CONDITIONS MÉTÉOROLOGIQUES

### 1. Bilan météorologique (Source Météo France) :

Pluviométrie	2020			
	S.22	S.23	S 24	S 25
ANGRIE	0	2	43,2	13,8
BEAUCOUZE	0	14,7	35,1	17,3
CHOLET	0	2,6	25,8	11,6
FONTAINE-GUERIN	0	7,2	35,9	13,4
MARCE	0	25,2	53,1	26
MARTIGNE-BRIAND	0	12,8	24,6	42,6
MONTREUIL-BELLAY	0	10,5	31	15
POUANCE	0,2	15,2	40,9	16,4
SEGRE	0	3,4	41,2	26,9



### Prévisions à 3 jours :

ANGERS (23m - 47,5°N - 0,6°O) **Données Prévues** Mise à jour : 22/06/2020 à 09h25

	LUN. 22	MAR. 23	MER. 24	JEU. 25
Temp. mini (°C)	9	12	15	17
Temp. maxi (°C)	25	29	32	31
Précip. totales 24h ]06-06] (mm)	0	0	0	0
Humidité mini (%)	40	35	40	45
Humidité maxi (%)	80	70	65	75
ETP (mm)	4,9	6,8	6,8	4,1

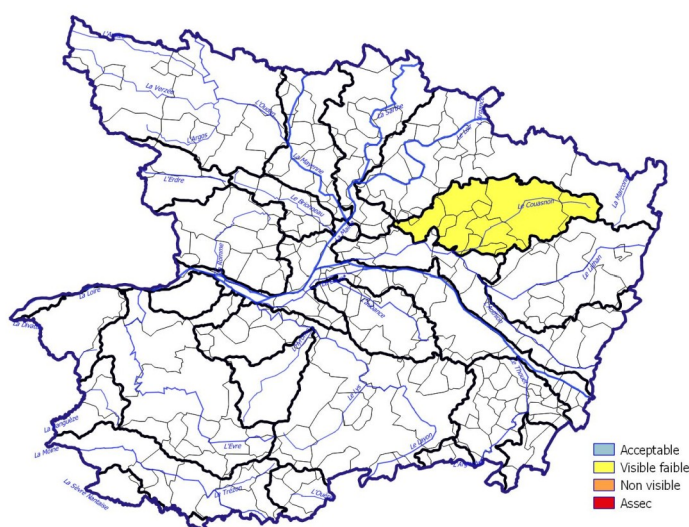
## EAUX SUPERFICIELLES

### 2. Suivi des débits (Source DREAL PdL, OFB)

#### 2.1 Débits (réseau COLIANE).

	25							Vigilance	Alerte	Alerte Renforcée	Crise	tendance
	L	M	M	J	V	S	D					
	15/06	16/06	17/06	18/06	19/06	20/06	21/06					
LOIRE	360	336	332	407	759	871	777	150	127	110	100	↗
SARTHE	22,90	25,40	26,60	24,10	nc	nc	nc	15,10	7,00	5,50	5,00	↗
MAYENNE	13,40	12,60	16,40	14,90	11,10	12,20	8,00	8,90	4,00	3,00	2,50	↗
OUDON	2,400	3,000	3,590	3,400	nc	nc	nc	1,00	0,60	0,30	0,10	↗
LOIR	nc	nc	18,00	18,40	nc	nc	nc	11,80	5,50	4,50	4,00	↗
LAYON	0,98	1,42	2,33	2,09	1,28	0,90	0,79	0,60	0,40	0,20	0,03	↗
AUBANCE	0,25	0,28	0,35	0,31	0,28	0,25	0,24	0,12	0,06	0,03	0,005	↗
HYROME	0,26	0,42	0,56	0,41	0,27	0,22	0,20	0,10	0,06	0,03	0,013	↗
EVRE	1,30	1,59	1,59	1,19	0,87	0,79	0,69	0,31	0,25	0,09	0,005	↗
MOINE	1,78	1,74	1,43	1,06	0,95	0,94	0,92	0,60	0,45	0,31	0,250	→
SEVRE N	3,21	3,48	4,33	4,38	3,45	2,82	2,43	1,32	0,33	0,27	0,20	↗
AUTHION	255	240	280	654	824	717	600	140	115	105	90	↗
SANGUEZE	0,37	0,45	0,48	0,28	0,20	0,17	0,13	0,026	0,015	0,01	0,005	↗
ERDRE	0,73	0,82	1,00	1,04	0,88	0,72	0,62	0,134	0,07	0,06	0,05	↗
BRIONNEAU	0,390	0,340	0,310	0,360	nc	nc	nc	0,029	0,013	0,01	0,005	↗

#### 2.2 – Observations ONDE (OFB<sup>1</sup>) Observations visuelles du 25/05/20



## EAUX SOUTERRAINES

### 3. Suivi des piézomètres (Source BRGM)

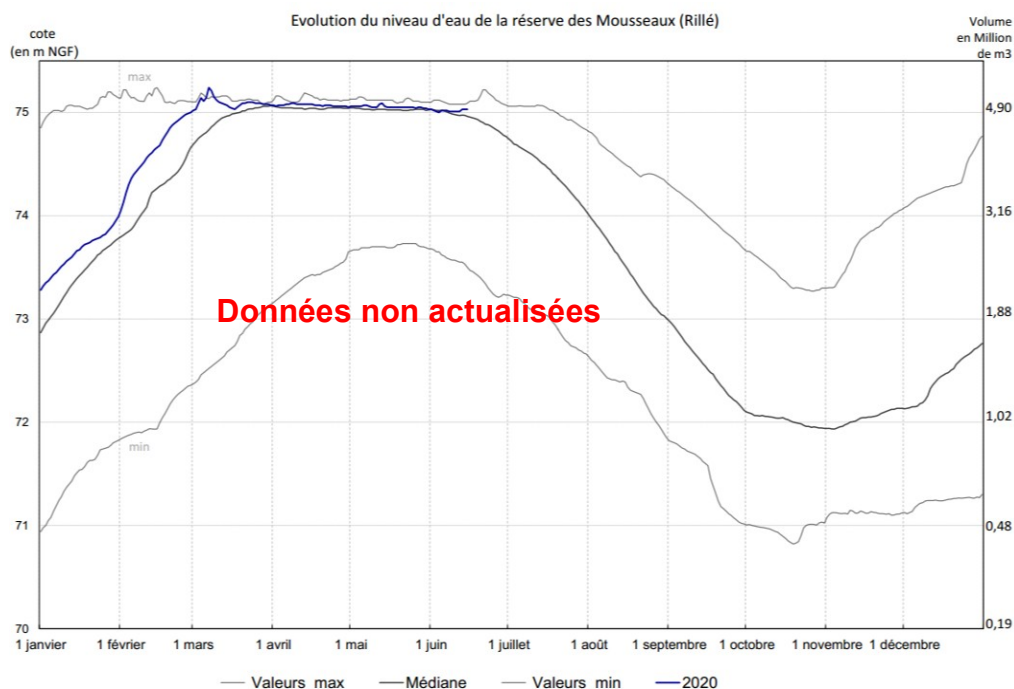
24													
ZA souterraine hauteur en m NGF	08/06	09/06	10/06	11/06	12/06	13/06	14/06	Vigilance	Alerte	Alerte Renforcée	Crise	tendance	
<b>OUDON</b> 04222X0108/PZ – socle	50,56	50,54	50,58	50,61	50,60	50,55	50,52	49,56	49,41	49,32	49,21	→	
<b>ERDRE</b> 04532X0051/PZ – socle	52,70	52,72	52,69	52,65	52,72	52,84	52,91	52,69	52,32	52,05	51,99	→	
<b>MAYENNE</b> 04231X0089/PZ – socle	46,53	46,48	46,43	46,43	46,43	46,39	46,28	44,80	42,90	41,77	41,29	→	
<b>ROMME-BRIONNEAU</b> 04541X0016/PZ - socle	54,51	54,51	54,51	54,53	54,58	54,57	54,52	54,52	53,92	53,71	53,48	→	
<b>LAYON</b> 04838X0175/PZ – socle	74,14	74,11	74,10	74,11	74,15	74,16	74,16	73,99	73,72	73,43	73,28	→	
<b>AUBANCE-THOUET-OUERE</b> 04855X0077/PZ – céno-manien/sables	54,11	54,11	54,10	54,11	54,12	54,10	54,07	53,62	53,22	53,10	53,03	→	
<b>SUD-LOIRE</b> 04851X0091/PZ – séno-turonien	60,87	60,87	60,87	60,87	60,87	60,87	60,86	60,59	60,51	60,48	60,30	→	
<b>SEVRE-NANTAISE EVRE</b> 05092X0009/P - socle	43,68	43,64	43,67	43,71	43,88	43,87	43,85	42,89	42,69	42,44	42,06	→	
<b>AUTHION-MOYEN</b> 04553X0023F – céno-manien/sables	nc	nc	43,65	43,68	43,68	43,68	43,67	42,68	42,59	42,49	42,30	→	
<b>AUTHION SUPERIEUR</b> 04248X0022/P – séno-turonien	68,44	68,46	68,46	68,47	68,50	68,49	68,47	67,17	67,12	67,07	66,97	→	
<b>LOIR-SARTHE-AVAL</b> 04242X0053F – céno-manien/sables	33,33	33,29	33,31	33,36	33,43	33,42	33,34	32,86	32,30	32,26	31,80	→	
<b>DIVATTE</b> 04818X0544/PZ34 – alluvions de Loire	nc	nc	nc	nc	nc	nc	nc	1,89	1,34	1,02	0,90		
<b>AUTHION ALLUVIONS</b> 04854X0257/PZ – alluvions de la Loire	25,73	25,73	25,68	25,70	25,72	25,69	25,69	24,43	24,37	24,31	24,20	↗	
	10/06	11/06	12/06	13/06	14/06	15/06	16/06						
<b>ALLUVIONS DE LA LOIRE THAU</b> Seuil calé sur la station de Montjean/Loire	291	290	304	326	345	360	336	150	127	110	100		

## AUTRES DONNÉES

### 4. Réserve de Rillé données au 14 juin 2020 (Source : Entente Interdépartementale pour l'aménagement de l'Authion)

Volume total : 5,00 Mm<sup>3</sup>  
Taux de remplissage : 100 %

Volume de la retenue : 4,9 Mm<sup>3</sup>  
Débit de soutien : 0,175 m<sup>3</sup>/s



### 5. Réserves de Ribou/Verdon au 23 juin 2020 (Source : Agglomération du Choletais)

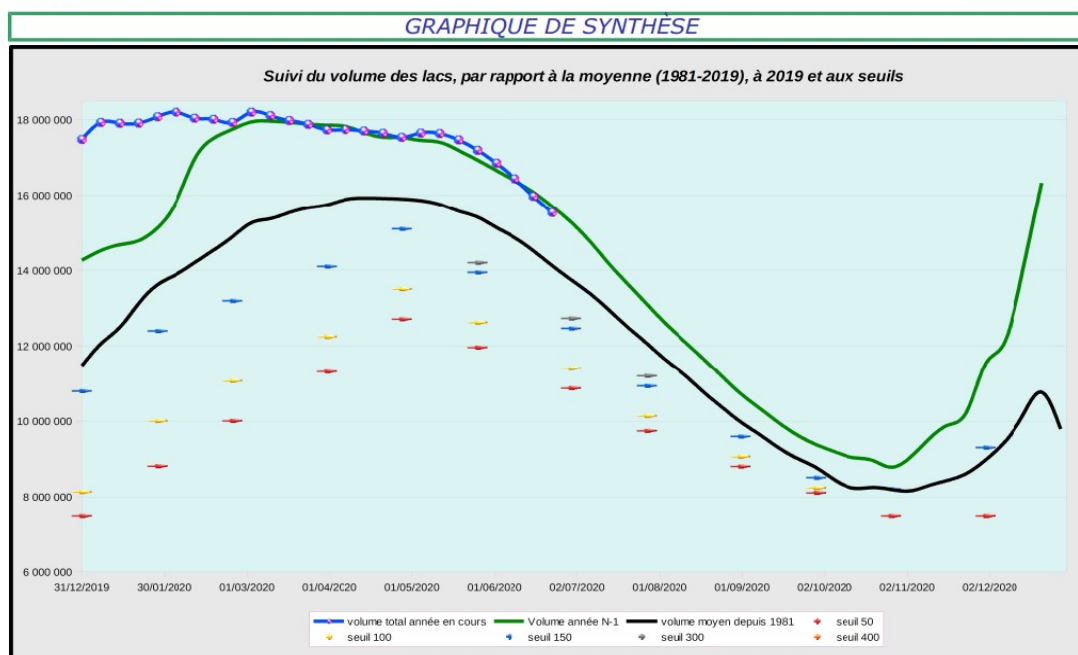
Volume total : 17,8 Mm<sup>3</sup> (Ribou : 3,2 Mm<sup>3</sup>, Verdon : 14,6 Mm<sup>3</sup>)

Volume disponible : 15,54 Mm<sup>3</sup> (soit 87,30 %)

Débit de sortie : 0,64 m<sup>3</sup>/s (soutien d'été à la Moine en sortie de Ribou)

Agglomération du Choletais

Mise à jour : 23/06/2020



## SITES INTERNET

Lien vers Propluvia (Outil de gestion des arrêtés de restriction en eau) :

**En cours de mise à jour pour tenir compte du nouvel arrêté cadre sécheresse.**

<http://sous-développement/propluvia/faces/public/carteDep.jsp>

Lien vers le site Internet des services de l'État pour consulter les arrêtés sécheresse de l'année et localiser les différentes zones d'alerte :

<http://www.maine-et-loire.gouv.fr/la-gestion-des-etiages-r1520.html>