

DDT DE MAINE-ET-LOIRE

SITUATION DES RESSOURCES EN EAU DE MAINE-ET-LOIRE
BULLETIN HYDROLOGIQUE DU 15 JUN 2020

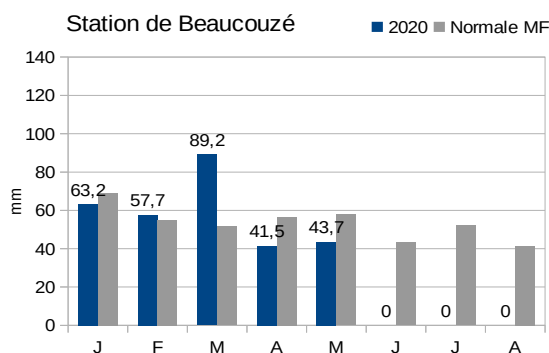
Plan du bulletin

1. Bilan météorologique (Source Météo France) :.....	1
2. Suivi des débits (Source DREAL PdL, OFB).....	2
3. Suivi des piézomètres (Source BRGM).....	3
4. Réserve de Rillé données (Source : Entente Interdépartementale pour l'aménagement de l'Authion).....	4
5. Réserves de Ribou/Verdon (Source : Agglomération du Choletais).....	4

CONDITIONS MÉTÉOROLOGIQUES

1. Bilan météorologique (Source Météo France) :

Pluviométrie	2020			
	S.21	S.22	S.23	S.24
ANGRIE	0,6	0	2	43,2
BEAUCOUZE	0,2	0	14,7	35,1
CHOLET	1,2	0	2,6	25,8
FONTAINE-GUERIN	0,6	0	7,2	35,9
MARCE	0,4	0	25,2	53,1
MARTIGNE-BRIAND	1,4	0	12,8	24,6
MONTREUIL-BELLAY	2	0	10,5	31
POUANCE	0,4	0,2	15,2	40,9
SEGRE	0,4	0	3,4	41,2



Prévisions à 3 jours :

ANGERS (23m - 47,5°N - 0,6°O) Données Prévues Mise à jour : 15/06/2020 à 08h10

	LUN. 15	MAR. 16	MER. 17	JEU. 18
Temp. mini (°C)	13	12	11	11
Temp. maxi (°C)	19	18	19	19
Précip. totales 24h]06-06] (mm)	3	7,8	5,7	2,8
Humidité mini (%)	75	80	80	75
Humidité maxi (%)	100	95	100	95
ETP (mm)	3,4	2,1	2,7	3,2

EAUX SUPERFICIELLES

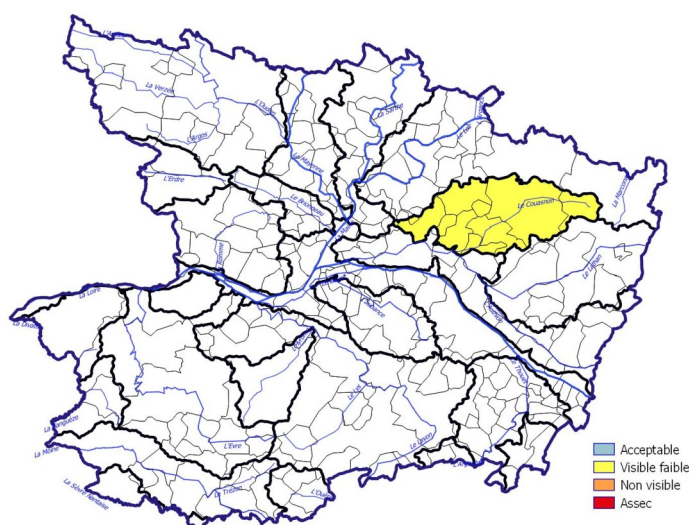
2. Suivi des débits (Source DREAL PdL, OFB)

2.1 Débits (réseau COLIANE).

	24							V	A	AR	C	tendance
	L	M	M	J	V	S	D					
	08/06	09/06	10/06	11/06	12/06	13/06	14/06					
LOIRE	293	291	291	290	304	326	345	150	127	110	100	↗
SARTHE	17,70	17,30	17,20	16,90	nc	nc	nc	15,10	7,00	5,50	5,00	→
MAYENNE	8,27	11,00	6,07	7,65	9,89	13,40	12,80	8,90	4,00	3,00	2,50	↗
OUDON	1,130	0,780	0,840	1,340	nc	nc	nc	1,00	0,60	0,30	0,10	↘
LOIR	11,70	12,70	nc	nc	nc	nc	nc	11,80	5,50	4,50	4,00	
LAYON	0,84	0,93	0,66	0,64	1,03	0,96	0,97	0,60	0,40	0,20	0,03	↗
AUBANCE	0,17	0,14	0,13	0,17	0,34	0,32	0,29	0,12	0,06	0,03	0,005	↗
HYROME	0,30	0,26	0,18	0,25	0,42	0,29	0,29	0,10	0,06	0,03	0,013	↗
EVRE	0,49	0,63	0,76	1,04	1,36	1,53	1,53	0,31	0,25	0,09	0,005	↗
MOINE	0,81	0,82	0,94	1,54	1,59	1,76	1,53	0,60	0,45	0,31	0,250	↗
SEVRE N	1,05	1,32	1,61	1,90	2,15	2,95	3,22	1,32	0,33	0,27	0,20	↗
AUTHION	230	229	237	238	248	263	282	140	115	105	90	↗
SANGUEZE	0,05	0,05	0,05	0,01	0,21	0,28	0,35	0,026	0,015	0,01	0,005	↗
ERDRE	0,50	0,47	0,45	0,74	1,12	0,90	0,79	0,134	0,07	0,06	0,05	↗
BRIONNEAU	0,070	0,070	0,040	0,080	nc	nc	nc	0,029	0,013	0,01	0,005	↗

Les stations de St Lambert du Lattay (Hyrôme et Layon) et de Segré (Oudon) présentent des incertitudes sur leur courbe de tarage.

2.2 – Observations ONDE (OFB¹) Observations visuelles du 25/05/20



EAUX SOUTERRAINES

3. Suivi des piézomètres (Source BRGM)

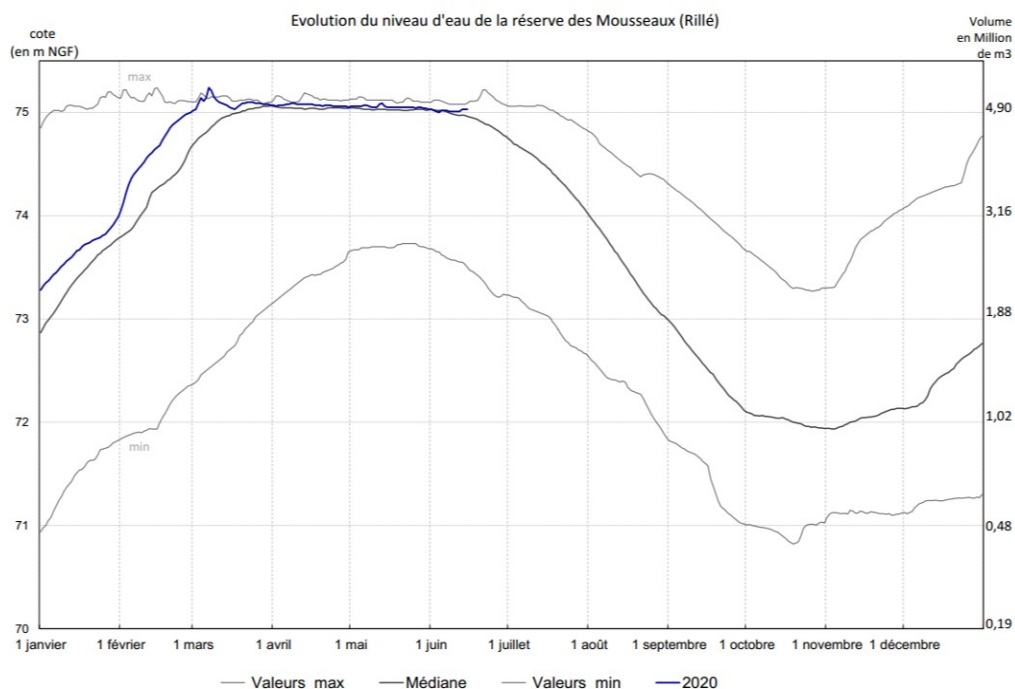
23													
ZA souterraine hauteur en m NGF	01/06	02/06	03/06	04/06	05/06	06/06	07/06		V	A	AR	C	tendance
OUDON 04222X0108/PZ – socle	50,60	50,59	50,65	50,64	50,61	50,59	50,57		49,56	49,41	49,32	49,21	→
ERDRE 04532X0051/PZ – socle	52,80	52,77	52,68	52,66	52,66	52,65	52,68		52,69	52,32	52,05	51,99	→
MAYENNE 04231X0089/PZ – socle	46,88	46,82	46,82	46,80	46,72	46,67	46,60		44,80	42,90	41,77	41,29	→
ROMME-BRIONNEAU 04541X0016/PZ - socle	54,58	54,56	54,51	54,56	54,56	54,54	54,53		54,52	53,92	53,71	53,48	→
LAYON 04838X0175/PZ – socle	74,19	74,18	74,18	74,18	74,18	74,17	74,16		73,99	73,72	73,43	73,28	→
AUBANCE-THOUET-OUERE 04855X0077/PZ – cénonanien/sables	54,14	54,12	54,12	54,12	54,11	54,10	54,10		53,62	53,22	53,10	53,03	→
SUD-LOIRE 04851X0091/PZ – séno-turonien	60,88	60,88	60,89	60,88	60,88	60,88	60,87		60,59	60,51	60,48	60,30	→
SEVRE-NANTAISE EVRE 05092X0009/P - socle	43,80	43,78	43,84	43,84	43,79	43,77	43,73		42,89	42,69	42,44	42,06	→
AUTHION-MOYEN 04553X0023F – cénonanien/sables	43,67	43,67	43,67	43,67	nc	nc	nc		42,68	42,59	42,49	42,30	→
AUTHION SUPERIEUR 04248X0022/P – séno-turonien	68,62	68,59	68,57	68,57	68,54	68,51	68,47		67,17	67,12	67,07	66,97	→
LOIR-SARTHE-AVAL 04242X0053F – cénonanien/sables	33,29	33,31	33,41	33,43	33,41	33,41	33,38		32,86	32,30	32,26	31,80	→
DIVATTE 04818X0544/PZ34 – alluvions de Loire	nc	nc	nc	nc	nc	nc	nc		1,89	1,34	1,02	0,90	
AUTHION ALLUVIONS 04854X0257/PZ – alluvions de la Loire	25,76	25,77	25,77	25,76	25,76	25,74	25,74		24,43	24,37	24,31	24,20	↘
		03/06	04/06	05/06	06/06	07/06	08/06	09/06					
ALLUVIONS DE LA LOIRE THAU Seuil calé sur la station de Montjean/Loire	257	256	267	270	281	293	291		150	127	110	100	

AUTRES DONNÉES

4. Réserve de Rillé données au 14 juin 2020 (Source : Entente Interdépartementale pour l'aménagement de l'Authion)

Volume total : 5,00 Mm³
Taux de remplissage : 100 %

Volume de la retenue : 4,9 Mm³
Débit de soutien : 0,175 m³/s

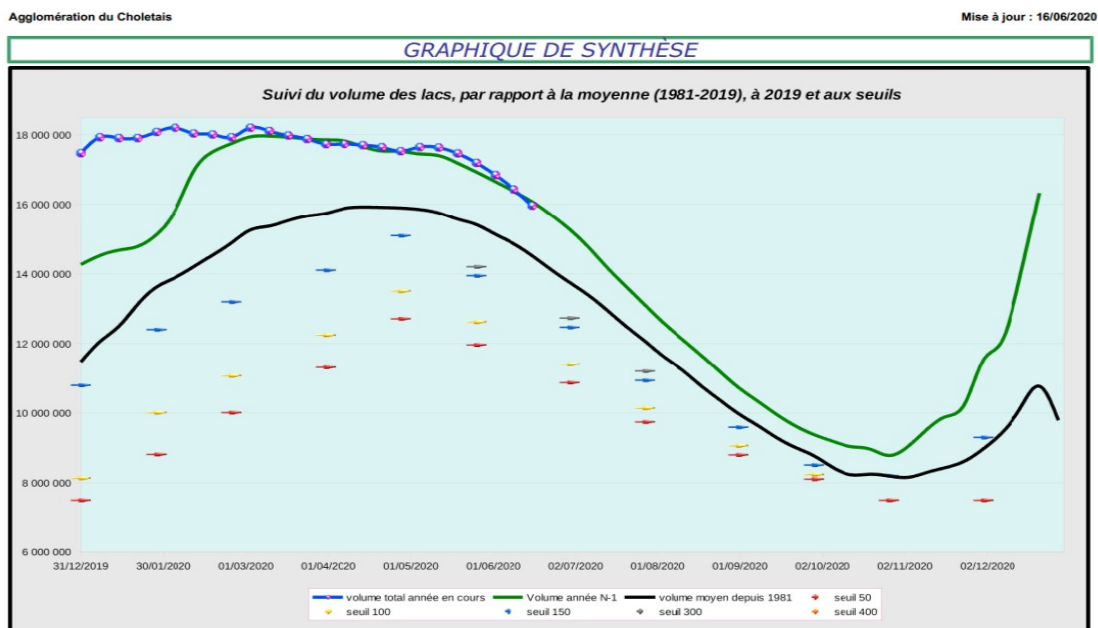


5. Réserves de Ribou/Verdon au 16 juin 2020 (Source : Agglomération du Choletais)

Volume total : 17,8 Mm³ (Ribou : 3,2 Mm³, Verdon : 14,6 Mm³)

Volume disponible : 15,97 Mm³ (soit 89,71 %)

Débit de sortie : 0,82 m³/s (soutien d'étiage à la Moine en sortie de Ribou)



SITES INTERNET

Lien vers Propluvia (Outil de gestion des arrêtés de restriction en eau) :

En cours de mise à jour pour tenir compte du nouvel arrêté cadre sécheresse.

<http://sous-développement/propluvia/faces/public/carteDep.jsp>

Lien vers le site Internet des services de l'État pour consulter les arrêtés sécheresse de l'année et localiser les différentes zones d'alerte :

<http://www.maine-et-loire.gouv.fr/la-gestion-des-etiages-r1520.html>