

DDT DE MAINE-ET-LOIRE

SITUATION DES RESSOURCES EN EAU DE MAINE-ET-LOIRE
BULLETIN HYDROLOGIQUE DU 10 JUIN 2020

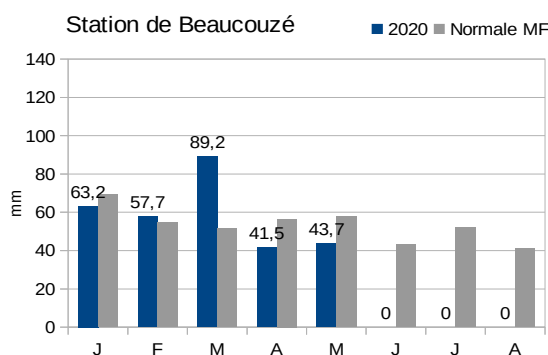
Plan du bulletin

1. Bilan météorologique (Source Météo France) :.....	1
2. Suivi des débits (Source DREAL PdL, OFB).....	2
3. Suivi des piézomètres (Source BRGM).....	3
4. Réserve de Rillé données (Source : Entente Interdépartementale pour l'aménagement de l'Authion).....	4
5. Réserves de Ribou/Verdon (Source : Agglomération du Choletais).....	4

CONDITIONS MÉTÉOROLOGIQUES

1. Bilan météorologique (Source Météo France) :

Pluviométrie	2020			
	S.20	S.21	S.22	S.23
ANGRIE	0	0,6	0	2
BEAUCOUZE	2,8	0,2	0	14,7
CHOLET	2,2	1,2	0	2,6
FONTAINE-GUERIN	2,4	0,6	0	7,2
MARCE	2,2	0,4	0	25,2
MARTIGNE-BRIAND	3	1,4	0	12,8
MONTREUIL-BELLAY	6,5	2	0	10,5
POUANCE	0,2	0,4	0,2	15,2
SEGRE	0	0,4	0	3,4



Prévisions à 3 jours :

ANGERS (23m - 47,5°N - 0,6°O) Données Prévue Mise à jour : 10/06/2020

	MER. 10	JEU. 11	VEN. 12	SAM. 13
Temp. mini (°C)	10	11	10	11
Temp. maxi (°C)	16	14	20	20
Précip. totales 24h]06-06] (mm)	8,1	27	2,8	1,8
Humidité mini (%)	55	90	45	60
Humidité maxi (%)	90	95	95	90
ETP (mm)	2,4	1	3,8	3,1

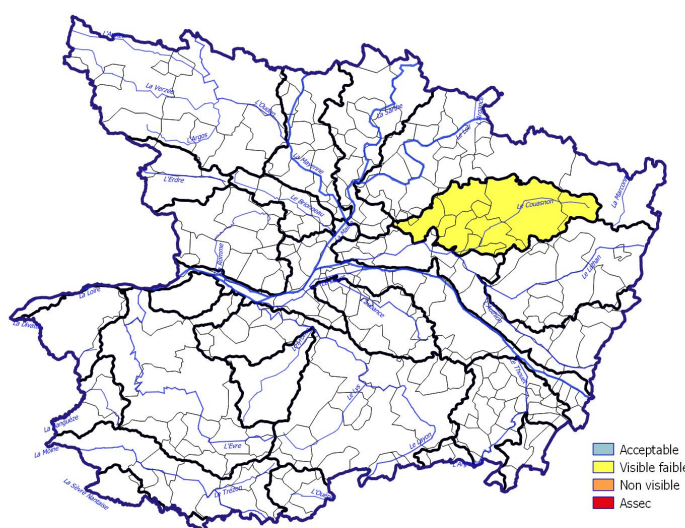
EAUX SUPERFICIELLES

2. Suivi des débits (Source DREAL PdL, OFB)

2.1 Débits (réseau COLIANE).

	23							V	A	AR	C	tendance
	L	M	M	J	V	S	D					
	01/06	02/06	03/06	04/06	05/06	06/06	07/06					
LOIRE	284	272	257	256	267	270	281	150	127	110	100	↘
SARTHE	18,50	16,40	15,60	16,60	16,40	17,20	17,30	15,10	7,00	5,50	5,00	↘
MAYENNE	9,22	7,41	7,11	8,66	6,48	6,56	7,73	8,90	4,00	3,00	2,50	↘
OUDON	1,310	1,130	1,020	1,720	1,87	1,43	1,23	1,00	0,60	0,30	0,10	↘
LOIR	10,40	9,74	10,20	10,60	11,90	12,10	12,30	11,80	5,50	4,50	4,00	↘
LAYON	0,55	0,52	0,48	0,48	0,50	0,50	0,48	0,60	0,40	0,20	0,03	↘
AUBANCE	0,17	0,16	0,16	0,16	0,13	0,12	0,12	0,12	0,06	0,03	0,005	↘
HYROME	nc	nc	nc	0,14	0,19	0,16	0,16	0,10	0,06	0,03	0,013	
EVRE	0,28	0,41	0,42	0,45	0,51	0,51	0,46	0,31	0,25	0,09	0,005	↗
MOINE	0,76	0,63	0,87	0,62	0,74	0,59	0,63	0,60	0,45	0,31	0,250	↘
SEVRE N	1,39	1,36	1,40	1,63	1,26	1,12	1,27	1,32	0,33	0,27	0,20	↘
AUTHION	250	241	233	243	212	227	231	140	115	105	90	↘
SANGUEZE	0,07	0,06	0,05	0,05	0,06	0,05	0,05	0,026	0,015	0,01	0,005	↘
ERDRE	0,41	0,40	0,38	0,37	0,37	0,39	0,42	0,134	0,07	0,06	0,05	↘
BRIONNEAU	0,030	0,030	0,030	0,039	0,150	0,070	0,050	0,029	0,013	0,01	0,005	↗

2.2 – Observations ONDE (OFB¹) Observations visuelles du 25/05/20



EAUX SOUTERRAINES

3. Suivi des piézomètres (Source BRGM)

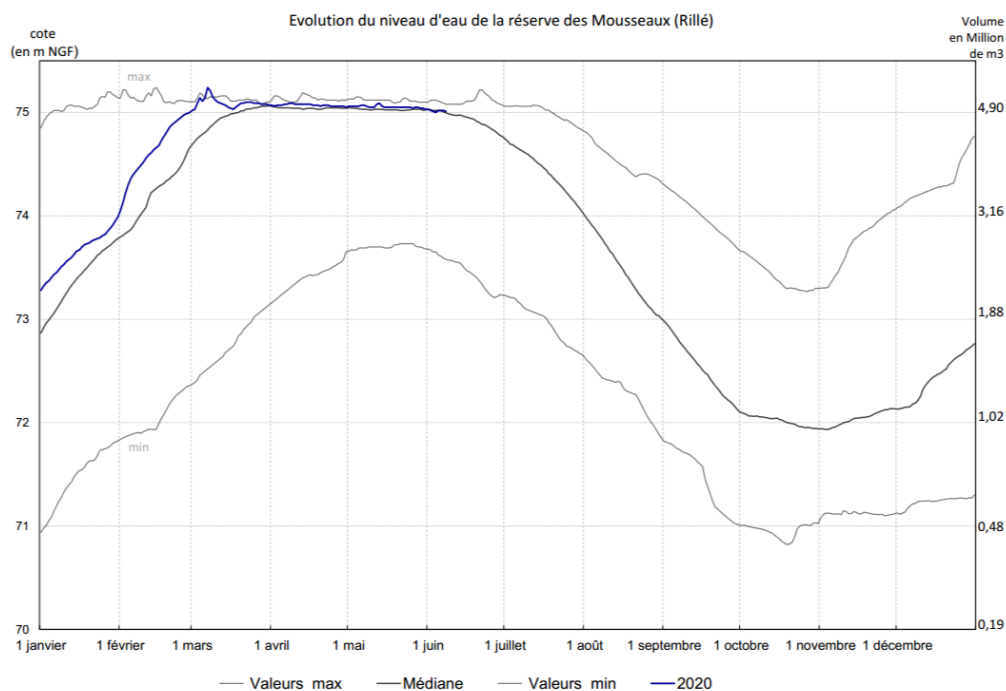
22								V	A	AR	C	tendance
ZA souterraine hauteur en m NGF	25/05	26/05	27/05	28/05	29/05	30/05	31/05					
LOUDON 04222X0108/PZ – socle	50,60	50,60	50,60	50,62	50,63	50,62	50,61	49,56	49,41	49,32	49,21	→
ERDRE 04532X0051/PZ – socle	53,21	53,17	53,12	53,05	52,97	52,90	52,84	52,69	52,32	52,05	51,99	→
MAYENNE 04231X0089/PZ – socle	47,02	47,01	46,99	46,98	46,98	46,97	46,94	44,80	42,90	41,77	41,29	→
ROMME-BRIONNEAU 04541X0016/PZ - socle	54,65	54,64	54,64	54,63	54,64	54,64	54,60	54,52	53,92	53,71	53,48	→
LAYON 04838X0175/PZ – socle	74,25	74,23	74,21	74,19	74,19	74,20	74,20	73,99	73,72	73,43	73,28	→
AUBANCE-THOUET-OUERE 04855X0077/PZ – céno-manien/sables	54,22	54,21	54,19	54,18	54,18	54,17	54,16	53,62	53,22	53,10	53,03	→
SUD-LOIRE 04851X0091/PZ – séno-turonien	60,89	60,89	60,89	60,89	60,89	60,89	60,89	60,59	60,51	60,48	60,30	→
SEVRE-NANTAISE EVRE 05092X0009/P - socle	43,80	43,79	43,78	43,80	43,82	43,83	43,82	42,89	42,69	42,44	42,06	→
AUTHION-MOYEN 04553X0023F – céno-manien/sables	43,68	43,68	43,68	43,68	nc	nc	nc	42,68	42,59	42,49	42,30	→
AUTHION SUPERIEUR 04248X0022/P – séno-turonien	68,69	68,68	68,66	68,66	68,66	68,65	68,64	67,17	67,12	67,07	66,97	→
LOIR-SARTHE-AVAL 04242X0053F – céno-manien/sables	33,24	33,26	33,26	33,28	33,31	33,32	33,32	32,86	32,30	32,26	31,80	→
DIVATTE 04818X0544/PZ34 – alluvions de Loire	nc	nc	nc	nc	nc	nc	nc	1,89	1,34	1,02	0,90	
AUTHION ALLUVIONS 04854X0257/PZ – alluvions de la Loire	25,88	25,87	25,82	25,80	25,78	25,80	25,78	24,43	24,37	24,31	24,20	
	27/05	28/05	29/05	30/05	31/05	01/06	02/06					
ALLUVIONS DE LA LOIRE THAU Seuil calé sur la station de Montjean/Loire	355	345	325	311	298	284	nc	150	127	110	100	

AUTRES DONNÉES

4. Réserve de Rillé données au 07 juin 2020 (Source : Entente Interdépartementale pour l'aménagement de l'Authion)

Volume total : 5,00 Mm³
Taux de remplissage : 100 %

Volume de la retenue : 4,9 Mm³
Débit de soutien : 0,175 m³/s

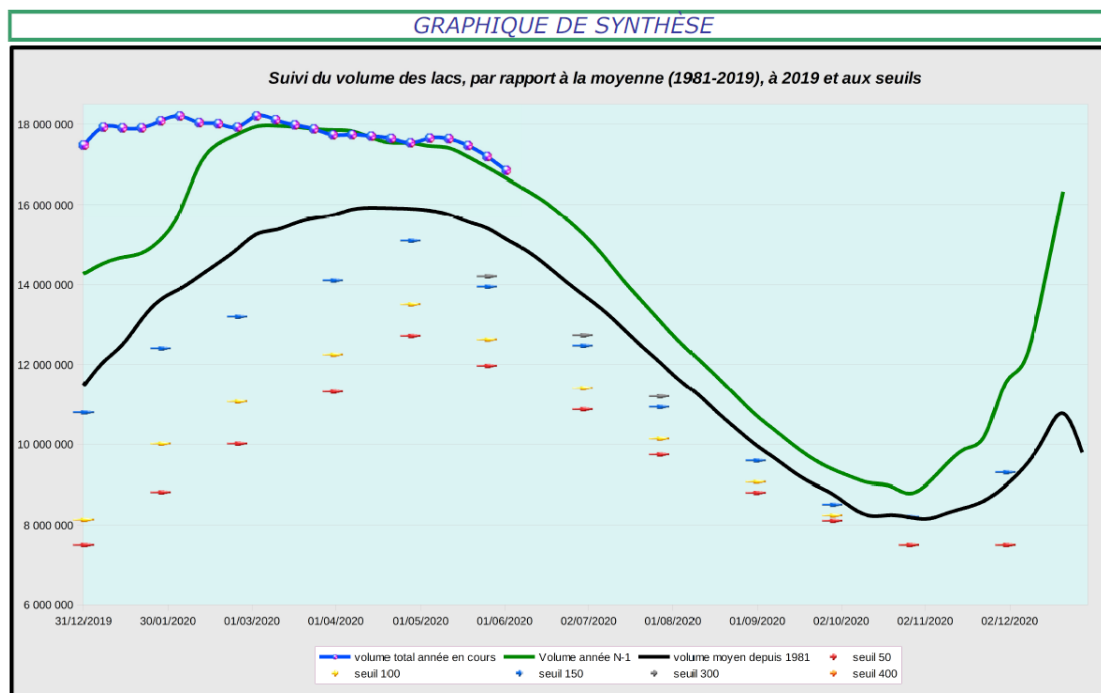


5. Réserves de Ribou/Verdon au 02 juin 2020 (Source : Agglomération du Choletais)

Volume total : 17,8 Mm³ (Ribou : 3,2 Mm³, Verdon : 14,6 Mm³)

Volume disponible : 16,85 Mm³ (soit 94,5 %)

Débit de sortie : 0,30 m³/s (soutien d'été à la Moine en sortie de Ribou)



SITES INTERNET

Lien vers Propluvia (Outil de gestion des arrêtés de restriction en eau) :

En cours de mise à jour pour tenir compte du nouvel arrêté cadre sécheresse.

<http://sous-développement/propluvia/faces/public/carteDep.jsp>

Lien vers le site Internet des services de l'État pour consulter les arrêtés sécheresse de l'année et localiser les différentes zones d'alerte :

<http://www.maine-et-loire.gouv.fr/la-gestion-des-etiages-r1520.html>