

DDT DE MAINE-ET-LOIRE

SITUATION DES RESSOURCES EN EAU DE MAINE-ET-LOIRE
BULLETIN HYDROLOGIQUE DU 05 JUIN 2020

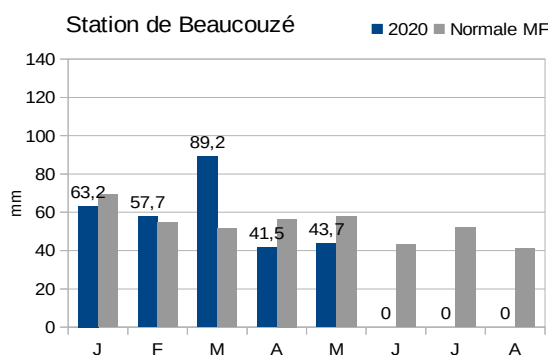
Plan du bulletin

1. Bilan météorologique (Source Météo France) :.....	1
2. Suivi des débits (Source DREAL PdL, DREAL NA et AFB).....	2
3. Suivi des piézomètres (Source BRGM).....	3
4. Réserve de Rillé données au (Source : Entente Interdépartementale pour l'aménagement de l'Authion).....	4
5. Réserves de Ribou/Verdon au (Source : Agglomération du Choletais).....	4

CONDITIONS MÉTÉOROLOGIQUES

1. Bilan météorologique (Source Météo France) :

Pluviométrie	2020			
	S.19	S.20	S.21	S.22
ANGRIE	48	0	0,6	0
BEAUCOUZE	30,6	2,8	0,2	0
CHOLET	30,8	2,2	1,2	0
FONTAINE-GUERIN	26,4	2,4	0,6	0
MARCE	25,4	2,2	0,4	0
MARTIGNE-BRIAND	43,2	3	1,4	0
MONTREUIL-BELLAY	39	6,5	2	0
POUANCE	19,2	0,2	0,4	0,2
SEGRE	50,7	0	0,4	0



Prévisions à 3 jours :

ANGERS (23m - 47,5°N - 0,6°O) Données Prévues Mise à jour : 04/06/2020

	JEU. 04	VEN. 05	SAM. 06	DIM. 07
Temp. mini (°C)	12	11	10	8
Temp. maxi (°C)	19	21	19	18
Précip. totales 24h]06-06] (mm)	0,3	1,5	0	2,6
Humidité mini (%)	55	50	35	50
Humidité maxi (%)	95	85	85	90
ETP (mm)	3	5,4	5,7	4,6

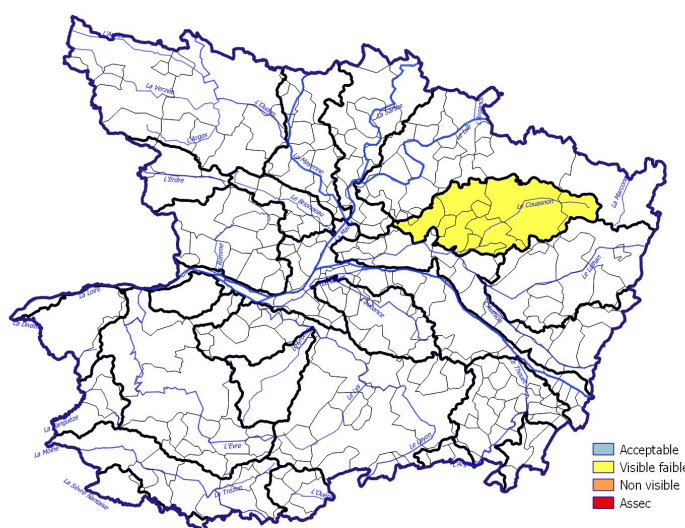
EAUX SUPERFICIELLES

2. Suivi des débits (Source DREAL PdL, DREAL NA et AFB)

2.1 Débits (réseau COLIANE).

	22							V	A	AR	C	tendance
	L	M	M	J	V	S	D					
	25/05	26/05	27/05	28/05	29/05	30/05	31/05					
LOIRE	391	376	355	345	325	311	298	150	127	110	100	↓
SARTHE	22,40	21,60	21,20	20,20	19,90	19,10	18,60	15,10	7,00	5,50	5,00	↓
MAYENNE	11,20	8,08	12,20	9,86	7,35	10,20	7,65	8,90	4,00	3,00	2,50	↓
OUDON	2,050	1,970	1,880	1,750	1,58	1,45	1,29	1,00	0,60	0,30	0,10	↓
LOIR	nc	nc	13,60	12,40	nc	nc	nc	11,80	5,50	4,50	4,00	
LAYON	0,89	0,88	1,53	1,40	0,76	0,75	0,64	0,60	0,40	0,20	0,03	→
AUBANCE	0,18	0,19	0,46	0,46	0,17	0,16	0,19	0,12	0,06	0,03	0,005	→
HYROME	-	-	-	-	-	-	-	0,10	0,06	0,03	0,013	
EVRE	0,55	0,51	0,45	0,42	0,40	0,46	0,32	0,31	0,25	0,09	0,005	↓
MOINE	0,92	0,97	0,89	0,62	0,77	0,75	0,72	0,60	0,45	0,31	0,250	↓
SEVRE N	2,43	2,31	2,14	1,94	1,68	1,58	1,52	1,32	0,33	0,27	0,20	↓
AUTHION	345	326	311	292	289	277	263	140	115	105	90	↓
SANGUEZE	0,13	0,12	0,10	0,09	0,08	0,07	0,07	0,026	0,015	0,01	0,005	↓
ERDRE	0,72	0,68	0,57	0,54	0,48	0,45	0,43	0,134	0,07	0,06	0,05	↓
BRIONNEAU	0,050	0,050	0,040	0,030	0,030	0,030	0,030	0,029	0,013	0,01	0,005	↓

2.2 – Observations ONDE (AFB¹) Observations visuelles du 25/05/20



EAUX SOUTERRAINES

3. Suivi des piézomètres (Source BRGM)

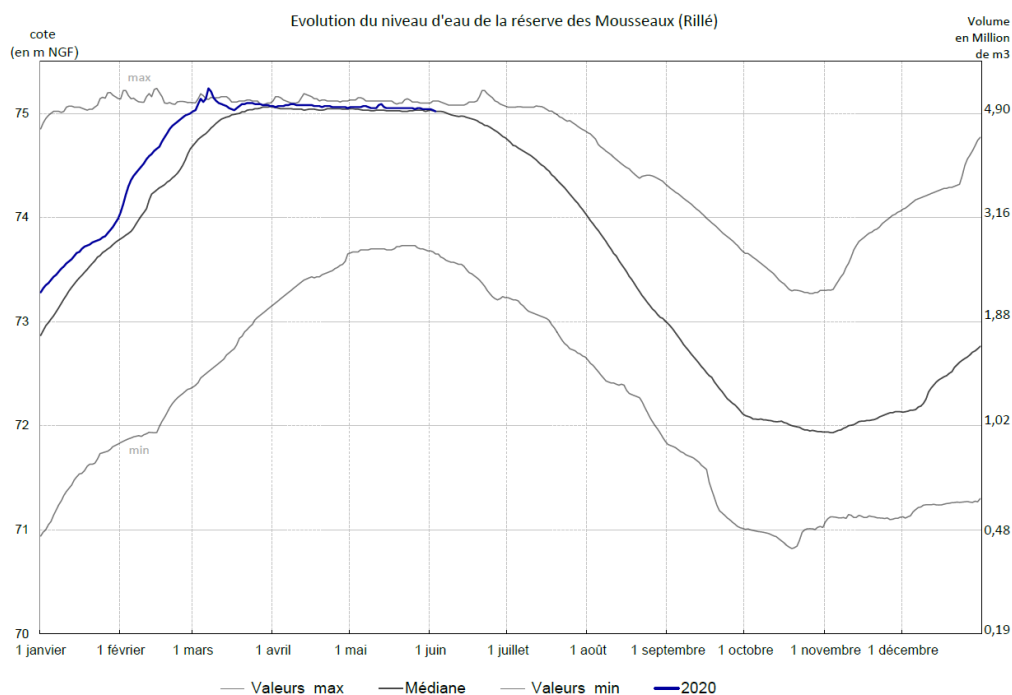
22									V	A	AR	C	tendance
ZA souterraine hauteur en m NGF		25/05	26/05	27/05	28/05	29/05	30/05	31/05					
LOUDON 04222X0108/PZ – socle		50,60	50,60	50,60	50,62	50,63	50,62	50,61	49,56	49,41	49,32	49,21	→
ERDRE 04532X0051/PZ – socle		53,21	53,17	53,12	53,05	52,97	52,90	52,84	52,69	52,32	52,05	51,99	→
MAYENNE 04231X0089/PZ – socle		47,02	47,01	46,99	46,98	46,98	46,97	46,94	44,80	42,90	41,77	41,29	→
ROMME-BRIONNEAU 04541X0016/PZ - socle		54,65	54,64	54,64	54,63	54,64	54,64	54,60	54,52	53,92	53,71	53,48	→
LAYON 04838X0175/PZ – socle		74,25	74,23	74,21	74,19	74,19	74,20	74,20	73,99	73,72	73,43	73,28	→
AUBANCE-THOUET-OUERE 04855X0077/PZ – cénonanien/sables		54,22	54,21	54,19	54,18	54,18	54,17	54,16	53,62	53,22	53,10	53,03	→
SUD-LOIRE 04851X0091/PZ – séno-turonien		60,89	60,89	60,89	60,89	60,89	60,89	60,89	60,59	60,51	60,48	60,30	→
SEVRE-NANTAISE EVRE 05092X0009/P - socle		43,80	43,79	43,78	43,80	43,82	43,83	43,82	42,89	42,69	42,44	42,06	→
AUTHION-MOYEN 04553X0023F – cénonanien/sables		43,68	43,68	43,68	43,68	nc	nc	nc	42,68	42,59	42,49	42,30	→
AUTHION SUPERIEUR 04248X0022/P – séno-turonien		68,69	68,68	68,66	68,66	68,66	68,65	68,64	67,17	67,12	67,07	66,97	→
LOIR-SARTHE-AVAL 04242X0053F – cénonanien/sables		33,24	33,26	33,26	33,28	33,31	33,32	33,32	32,86	32,30	32,26	31,80	→
DIVATTE 04818X0544/PZ34 – alluvions de Loire		nc	nc	nc	nc	nc	nc	nc	1,89	1,34	1,02	0,90	
AUTHION ALLUVIONS 04854X0257/PZ – alluvions de la Loire		25,88	25,87	25,82	25,80	25,78	25,80	25,78	24,43	24,37	24,31	24,20	
		27/05	28/05	29/05	30/05	31/05	01/06	02/06					
ALLUVIONS DE LA LOIRE THAU Seuil calé sur la station de Montjean/Loire		355	345	325	311	298	284	nc	150	127	110	100	

AUTRES DONNÉES

4. Réserve de Rillé données au 03 juin 2020 (Source : Entente Interdépartementale pour l'aménagement de l'Authion)

Volume total : 5,00 Mm³
Taux de remplissage : 100 %

Volume de la retenue : 4,9 Mm³
Débit de soutien : 0,3 m³/s

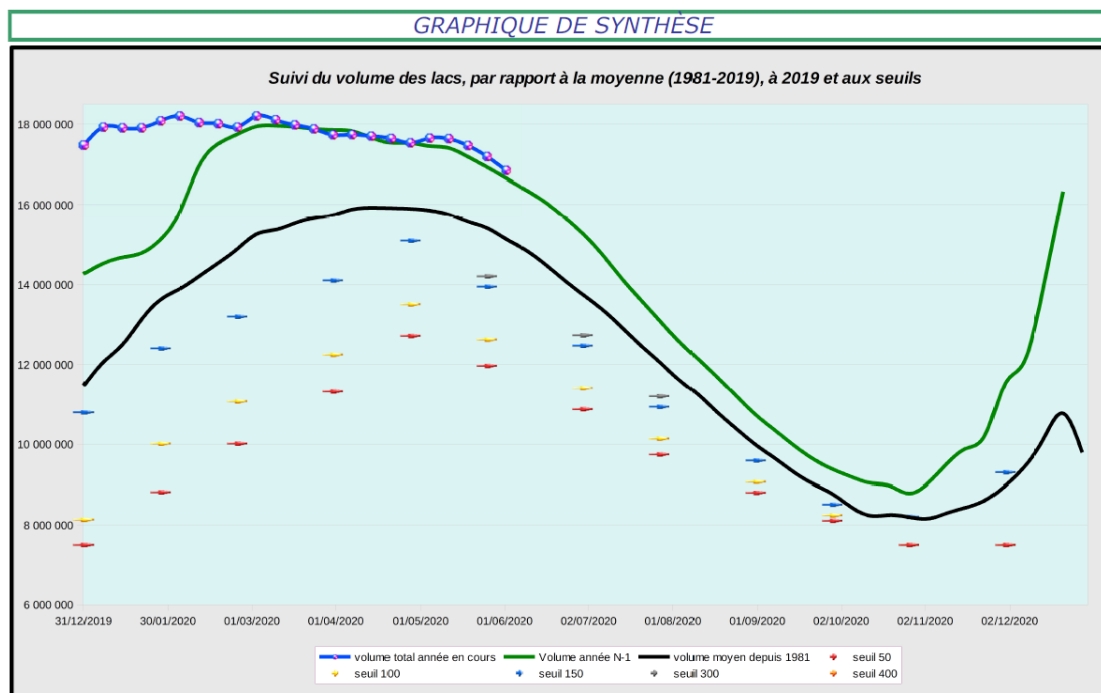


5. Réserves de Ribou/Verdon au 02 juin 2020 (Source : Agglomération du Choletais)

Volume total : 17,8 Mm³ (Ribou : 3,2 Mm³, Verdon : 14,6 Mm³)

Volume disponible : 16,85 Mm³ (soit 94,5 %)

Débit de sortie : 0,30 m³/s (soutien d'étiage à la Moine en sortie de Ribou)



SITES INTERNET

Lien vers Propluvia (Outil de gestion des arrêtés de restriction en eau) :

En cours de mise à jour pour tenir compte du nouvel arrêté cadre sécheresse.

<http://sous-développement/propluvia/faces/public/carteDep.jsp>

Lien vers le site Internet des services de l'État pour consulter les arrêtés sécheresse de l'année et localiser les différentes zones d'alerte :

<http://www.maine-et-loire.gouv.fr/la-gestion-des-etiages-r1520.html>