

SITUATION DES RESSOURCES EN EAU DE MAINE-ET-LOIRE

BULLETIN HYDROLOGIQUE DU 19 OCTOBRE 2020

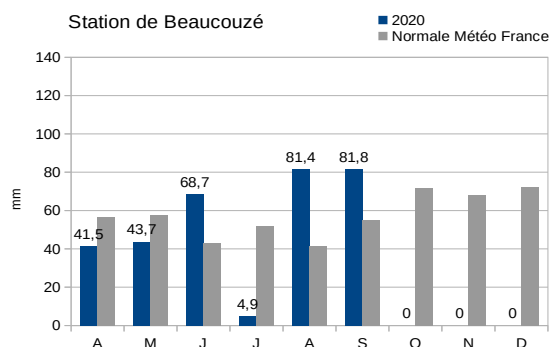
Plan du bulletin

1. Bilan météorologique (Source Météo France) :.....	1
2. Suivi des débits (Source DREAL PdL, OFB).....	2
3. Suivi des piézomètres (Source BRGM).....	3
4. Réserve de Rillé données (Source : Entente Interdépartementale pour l'aménagement de l'Authion).....	4
5. Réserves de Ribou/Verdon (Source : Agglomération du Choletais).....	4

CONDITIONS MÉTÉOROLOGIQUES

1. Bilan météorologique (Source Météo France) :

Pluviométrie	2020			
	S.39	S.40	S.41	S.42
ANGRIE	16	42,6	4	7
BEAUCOUZE	9	43,8	4,6	5,2
CHOLET	22,6	55,3	7,6	9,4
FONTAINE-GUERIN	8,4	48,8	3,8	5,6
MARCE	6	38,9	7	8,3
MARTIGNE-BRIAND	14,7	57,6	4,8	10
MONTREUIL-BELLAY	16,5	26	7	6
POUANCE	13,2	41,8	5	2,4
SEGRE	14,6	35,6	5,2	1,4



Prévisions à 3 jours :

📍 ANGERS (23m - 47,5°N - 0,6°O) **Données Prévues** Mise à jour : 19/10/2020

	LUN 19	MAR 20	MER 21	JEU 22
Temp. mini (°C)	6	12	15	13
Temp. maxi (°C)	17	18	20	19
Précip. totales 24h]06-06] (mm)	0,3	9,9	6,9	6,6
Humidité mini (%)	60	75	85	95
Humidité maxi (%)	95	95	100	100
ETP (mm)	1,8	1,2	1,5	0,4

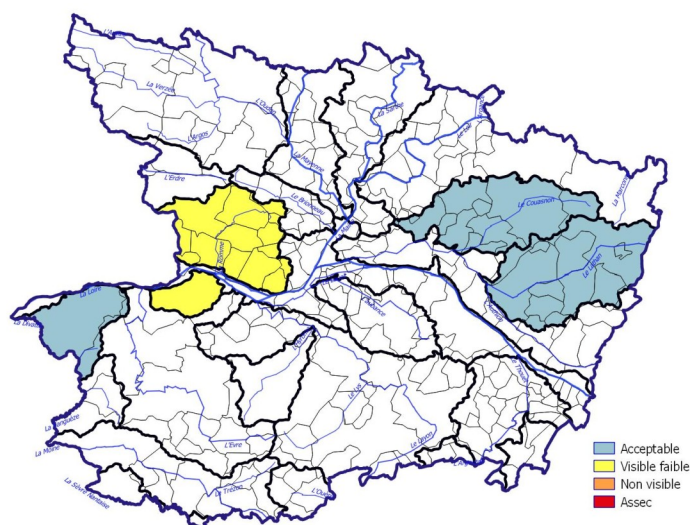
EAUX SUPERFICIELLES

2. Suivi des débits (Source DREAL PdL, OFB)

2.1 Débits (réseau COLIANE).

	42							Vigilance	Alerte	Alerte Renforcée	Crise	tendance
	L	M	M	J	V	S	D					
	12/10	13/10	14/10	15/10	16/10	17/10	18/10					
LOIRE	372	352	326	314	324	317	308	150	127	110	100	→
SARTHE	12,50	14,30	12,70	12,70	12,60	12,20	12,50	15,10	7,00	5,50	5,00	↘
MAYENNE	6,48	6,53	6,44	6,18	5,84	5,73	5,68	8,90	4,00	3,00	2,50	↘
OUDON	0,920	1,030	1,090	0,960	0,97	0,96	0,82	1,00	0,60	0,30	0,10	↘
LOIR	11,60	11,70	11,80	11,80	11,80	10,90	11,30	11,80	5,50	4,50	4,00	→
LAYON	0,33	0,42	0,49	0,48	0,44	0,43	0,39	0,60	0,40	0,20	0,03	↘
AUBANCE	0,08	0,10	0,11	0,10	0,09	0,10	0,09	0,12	0,06	0,03	0,005	↘
HYROME	0,20	0,26	0,26	0,22	0,19	0,17	0,17	0,10	0,06	0,03	0,013	↘
EVRE	0,62	0,69	nc	nc	0,76	0,76	0,53	0,31	0,25	0,09	0,005	↘
MOINE	0,81	1,02	1,38	0,95	0,84	0,83	0,72	0,60	0,45	0,31	0,250	↘
SEVRE N	2,13	1,16	1,38	1,46	1,67	1,57	1,49	1,32	0,33	0,27	0,20	↘
AUTHION	372	352	326	314	324	317	308	150	127	110	100	↘
SANGUEZE	0,081	0,089	0,165	0,150	0,121	0,100	0,076	0,026	0,015	0,01	0,005	↘
ERDRE	0,37	0,41	0,45	0,40	0,39	0,39	0,34	0,134	0,07	0,06	0,05	↘
BRIONNEAU	0,040	0,050	0,050	0,050	0,034	0,039	0,030	0,029	0,013	0,01	0,005	↘

2.2 – Observations ONDE (OFB¹) Observations visuelles du 19/10/2020



EAUX SOUTERRAINES

3. Suivi des piézomètres (Source BRGM)

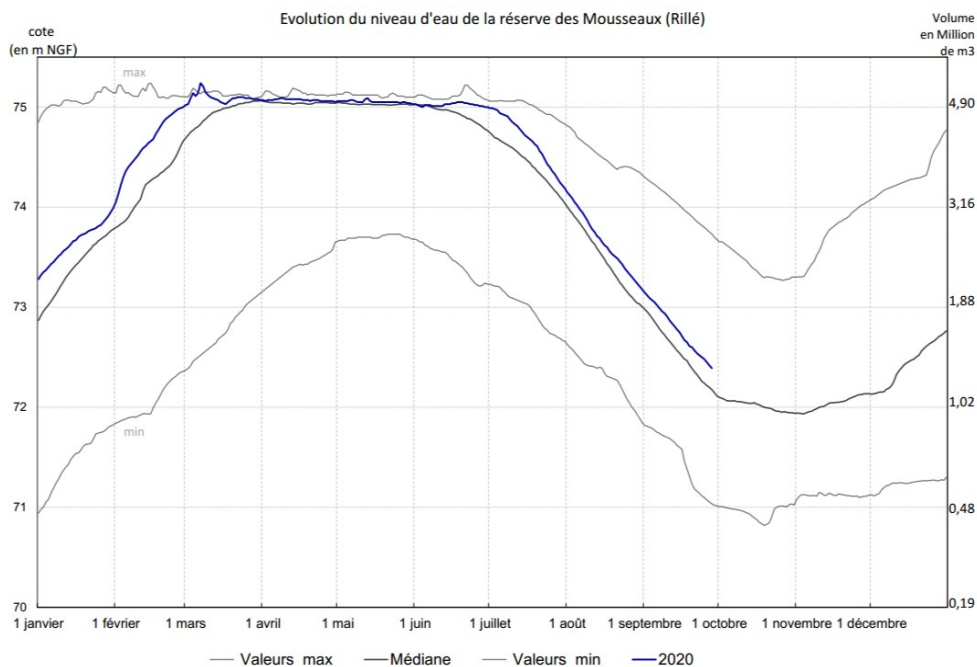
41												
ZA souterraine hauteur en m NGF	03/10	04/10	05/10	06/10	07/10	08/10	09/10	Vigilance	Alerte	Alerte Renfor- cée	Crise	tendance
	UDON 04222X0108/PZ – socle	50,15	50,12	50,09	50,11	50,07	50,08					
ERDRE 04532X0051/PZ – socle	52,43	52,44	52,44	52,45	52,43	52,43	52,44	52,69	52,32	52,05	51,99	→
MAYENNE 04231X0089/PZ – socle	42,71	42,70	42,69	42,72	42,73	42,77	42,79	44,80	42,90	41,77	41,29	→
ROMME-BRIONNEAU 04541X0016/PZ – socle	54,05	54,04	54,02	54,02	53,99	54,01	54,02	54,52	53,92	53,71	53,48	→
LAYON 04838X0175/PZ – socle	73,81	73,87	73,90	73,91	73,91	73,90	73,88	73,99	73,72	73,43	73,28	→
AUBANCE-THOUET-OUERE 04855X0077/PZ – céno-manien/sables	53,43	53,42	53,42	53,41	53,40	53,40	53,41	53,62	53,22	53,10	53,03	→
SUD-LOIRE 04851X0091/PZ – séno-turonien	60,67	60,67	60,66	60,66	60,65	60,65	60,65	60,59	60,51	60,48	60,30	→
SEVRE-NANTAISE EVRE 05092X0009/P - socle	43,48	43,45	43,43	43,41	43,39	43,38	43,38	42,89	42,69	42,44	42,06	→
AUTHION-MOYEN 04553X0023F – céno-manien/sables	43,13	43,12	43,12	43,12	43,11	43,11	43,10	42,68	42,59	42,49	42,30	→
AUTHION SUPERIEUR 04248X0022/P – séno-turonien	67,96	67,95	67,94	67,94	67,93	67,93	67,94	67,17	67,12	67,07	66,97	→
LOIR-SARTHE-AVAL 04242X0053F – céno-manien/sables	<i>nc</i>	<i>nc</i>	<i>nc</i>	<i>nc</i>	<i>nc</i>	<i>nc</i>	<i>nc</i>	32,86	32,30	32,26	31,80	
DIVATTE 04818X0544/PZ34 – alluvions de Loire	2,02	2,07	2,09	2,09	2,07	2,05	2,03	1,89	1,34	1,02	0,90	↗
	05/10	06/10	07/10	08/10	09/10	10/10	11/10					
ALLUVIONS DE LA LOIRE THAU Seuil calé sur la station de Montjean/Loire	278	302	330	315	318	366	382	150	127	110	100	↗
AUTHION ALLUVIONS Seuil calé sur la station de Montjean/Loire	278	302	330	315	318	366	382	150	127	110	100	↗

AUTRES DONNÉES

4. Réserve de Rillé données au 27 septembre 2020 (Source : Syndicat Mixte pour le Développement agricole de la Vallée de l'Authion)

Volume total : 5,00 Mm³
Taux de remplissage : 26 %

Volume de la retenue : 1,30 Mm³
Débit de soutien : 0,280 m³/s



5. Réserves de Ribou/Verdon 20 octobre 2020 (Source : Agglomération du Choletais)

Volume total : 17,8 Mm³ (Ribou : 3,2 Mm³, Verdon : 14,6 Mm³)

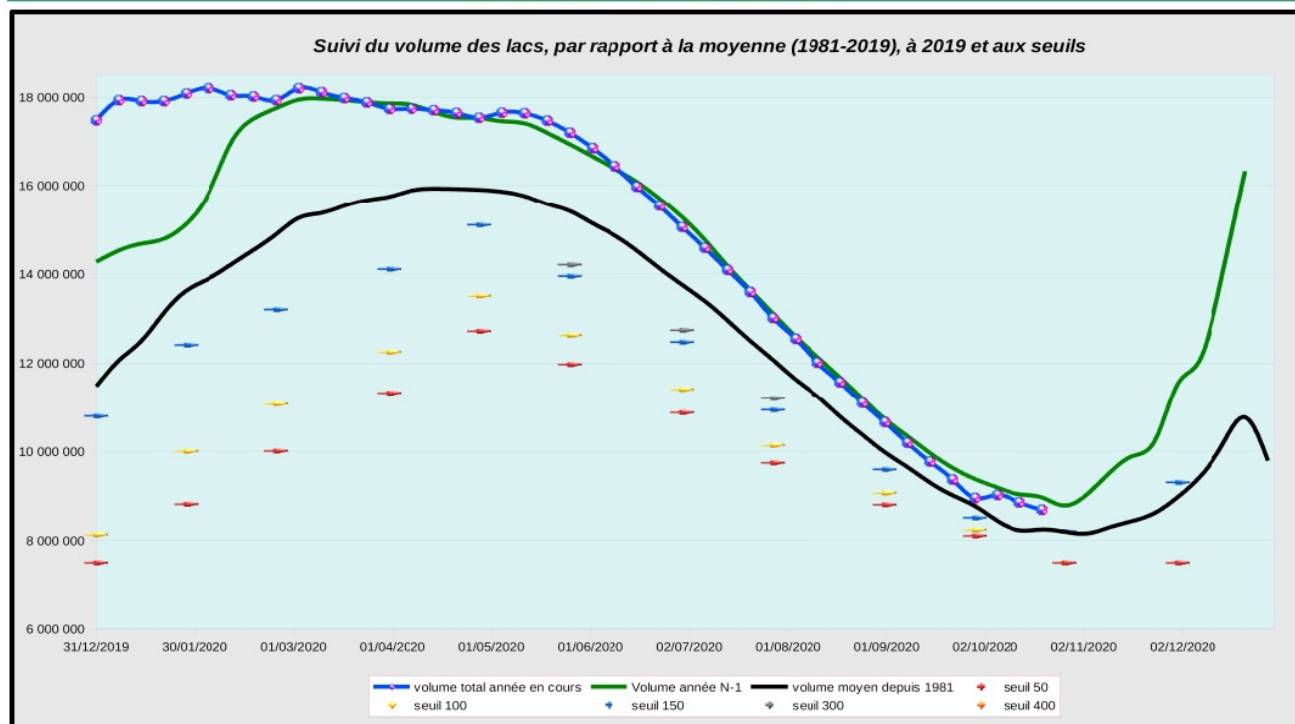
Volume disponible : 8,69 m³ (soit 48,8 %)

Débit de sortie : 0,2 m³/s (soutien d'étiage à la Moine en sortie de Ribou)

Agglomération du Choletais

Mise à jour : 20/10/2020

GRAPHIQUE DE SYNTHÈSE



SITES INTERNET

Lien vers Propluvia (Outil de gestion des arrêtés de restriction en eau) :

En cours de mise à jour pour tenir compte du nouvel arrêté cadre sécheresse.

<http://sous-développement/propluvia/faces/public/carteDep.jsp>

Lien vers le site Internet des services de l'État pour consulter les arrêtés sécheresse de l'année et localiser les différentes zones d'alerte :

<http://www.maine-et-loire.gouv.fr/la-gestion-des-etiages-r1520.html>