

## SITUATION DES RESSOURCES EN EAU DE MAINE-ET-LOIRE BULLETIN HYDROLOGIQUE DU 05 OCTOBRE 2020

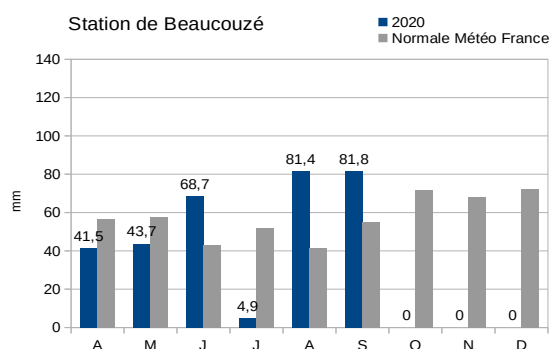
### Plan du bulletin

1. Bilan météorologique (Source Météo France) :.....	1
2. Suivi des débits (Source DREAL PdL, OFB).....	2
3. Suivi des piézomètres (Source BRGM).....	3
4. Réserve de Rillé données (Source : Entente Interdépartementale pour l'aménagement de l'Authion).....	4
5. Réserves de Ribou/Verdon (Source : Agglomération du Choletais).....	4

### CONDITIONS MÉTÉOROLOGIQUES

#### 1. Bilan météorologique (Source Météo France) :

Pluviométrie	2020			
	S.37	S.38	S.39	S.40
ANGRIE	0,4	55,9	16	42,6
BEAUCOUZE	0,4	63,3	9	43,8
CHOLET	0,2	46,7	22,6	55,3
FONTAINE-GUERIN	0,2	56,9	8,4	48,8
MARCE	0,2	49,3	6	38,9
MARTIGNE-BRIAND	0,4	19,2	14,7	57,6
MONTREUIL-BELLAY	0	15	16,5	26
POUANCE	0,4	20	13,2	41,8
SEGRE	0,4	38,6	14,6	35,6



#### Prévisions à 3 jours :

📍 ANGERS ▼
(23m - 47,5°N - 0,6°O)
Données Prévues
Mise à jour : 05/10/2020

	LUN. 05	MAR. 06	MER. 07	JEU. 08
Temp. mini (°C)	11	13	12	12
Temp. maxi (°C)	16	17	15	20
Précip. totales 24h [06-06] (mm)	1,5	0,6	0,2	0,6
Humidité mini (%)	75	65	60	70
Humidité maxi (%)	90	90	95	100
ETP (mm)	1,5	1,4	0,3	0,4

## EAUX SUPERFICIELLES

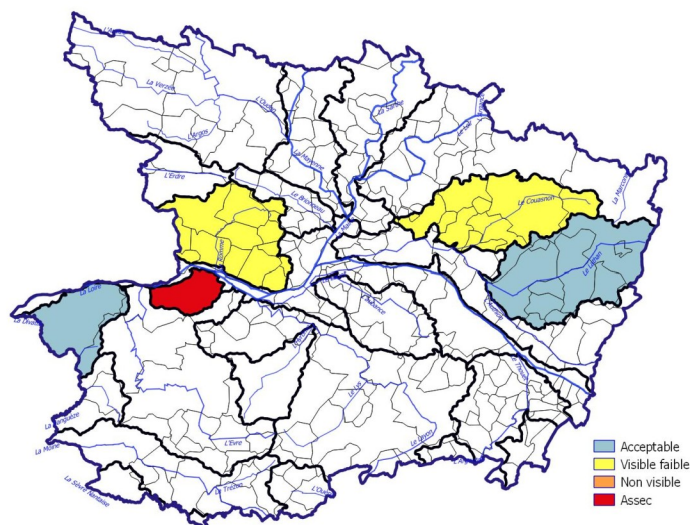
### 2. Suivi des débits (Source DREAL PdL, OFB)

#### 2.1 Débits (réseau COLIANE).

	40							Vigilance	Alerte	Alerte Renforcée	Crise	tendance
	L	M	M	J	V	S	D					
	28/09	29/09	30/09	01/10	02/10	03/10	04/10					
<b>LOIRE</b>	148	149	150	160	177	199	226	150	127	110	100	↗
<b>SARTHE</b>	10,90	11,70	11,20	13,80	14,30	13,70	14,40	15,10	7,00	5,50	5,00	↗
<b>MAYENNE</b>	4,39	4,43	4,10	6,15	9,03	9,54	11,10	8,90	4,00	3,00	2,50	↗
<b>OUDON</b>	0,641	0,602	0,688	0,756	1,21	1,85	1,87	1,00	0,60	0,30	0,10	↘
<b>LOIR</b>	écourues	écourues	écourues	écourues	écourues	écourues	écourues	11,80	5,50	4,50	4,00	
<b>LAYON</b>	0,15	0,13	0,12	0,36	0,84	1,55	2,37	0,60	0,40	0,20	0,03	↗
<b>AUBANCE</b>	0,05	0,05	0,05	0,12	0,27	0,56	0,49	0,12	0,06	0,03	0,005	↗
<b>HYROME</b>	0,11	0,12	0,12	0,29	0,42	0,55	1,13	0,10	0,06	0,03	0,013	↗
<b>EVRE</b>	0,41	0,36	0,19	0,79	2,26	3,19	6,03	0,31	0,25	0,09	0,005	↗
<b>MOINE</b>	0,82	0,84	0,85	2,12	2,82	3,18	5,22	0,60	0,45	0,31	0,250	↗
<b>SEVRE N</b>	0,91	1,01	0,79	0,97	2,05	7,49	9,21	1,32	0,33	0,27	0,20	↗
<b>AUTHION</b>	148	149	150	160	177	199	226	150	127	110	100	↗
<b>SANGUEZE</b>	0,028	0,019	0,008	0,059	0,329	0,404	0,819	0,026	0,015	0,01	0,005	↗
<b>ERDRE</b>	0,28	0,24	0,22	0,33	0,64	0,90	1,18	0,134	0,07	0,06	0,05	↘
<b>BRIONNEAU</b>	0,032	0,028	0,028	0,149	0,203	0,243	0,421	0,029	0,013	0,01	0,005	→

Écourues sur le Loir depuis le 21/09/2020.

#### 2.2 – Observations ONDE (OFB<sup>1</sup>) Observations visuelles du 05/10/2020



## EAUX SOUTERRAINES

### 3. Suivi des piézomètres (Source BRGM)

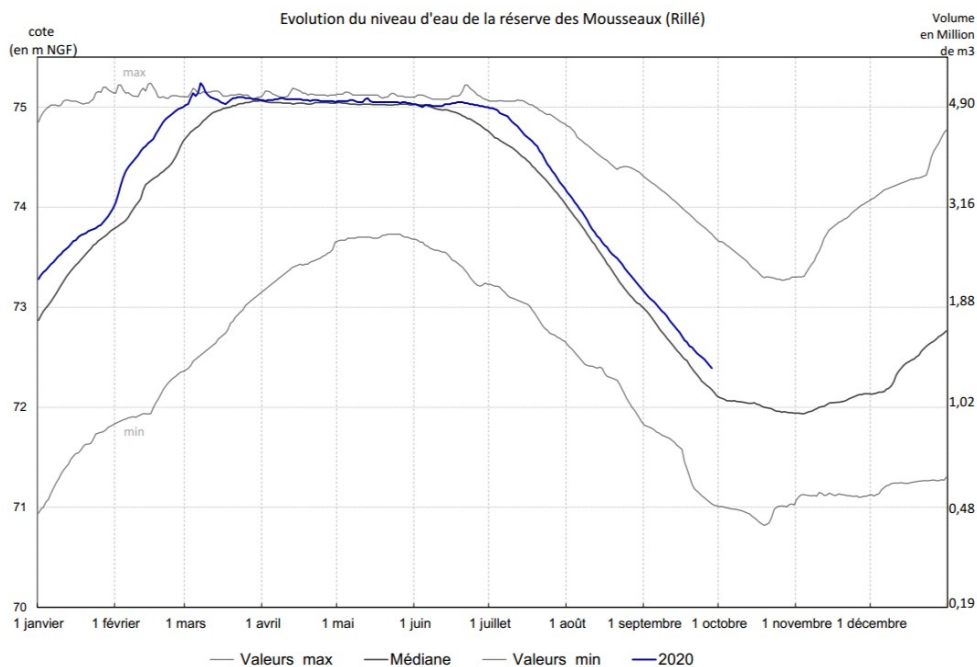
<b>40</b>												
ZA souterraine hauteur en m NGF	26/09	27/09	28/09	29/09	30/09	01/10	02/10	Vigilance	Alerte	Alerte Renforcée	Crise	tendance
<b>LOUDON</b> 04222X0108/PZ – socle	50,14	50,13	50,11	50,12	50,15	50,22	50,24	49,56	49,41	49,32	49,21	→
<b>ERDRE</b> 04532X0051/PZ – socle	52,20	52,21	52,20	52,23	52,27	52,37	52,41	52,69	52,32	52,05	51,99	→
<b>MAYENNE</b> 04231X0089/PZ – socle	42,68	42,67	42,65	42,66	42,69	42,72	42,77	44,80	42,90	41,77	41,29	→
<b>ROMME-BRIONNEAU</b> 04541X0016/PZ – socle	53,93	53,93	53,89	53,92	53,96	54,00	54,06	54,52	53,92	53,71	53,48	→
<b>LAYON</b> 04838X0175/PZ – socle	73,67	73,69	73,69	73,68	73,66	73,69	73,76	73,99	73,72	73,43	73,28	→
<b>AUBANCE-THOUET-OUERE</b> 04855X0077/PZ – céno-manien/sables	53,36	53,36	53,35	53,34	53,36	53,39	53,42	53,62	53,22	53,10	53,03	→
<b>SUD-LOIRE</b> 04851X0091/PZ – séno-turonien	60,65	60,65	60,64	60,64	60,64	60,66	60,66	60,59	60,51	60,48	60,30	→
<b>SEVRE-NANTAISE EVRE</b> 05092X0009/P - socle	43,31	43,31	43,29	43,27	43,31	43,40	43,48	42,89	42,69	42,44	42,06	→
<b>AUTHION-MOYEN</b> 04553X0023F – céno-manien/sables	43,16	43,16	43,15	43,15	43,14	43,14	43,13	42,68	42,59	42,49	42,30	→
<b>AUTHION SUPERIEUR</b> 04248X0022/P – séno-turonien	67,81	67,82	67,82	67,84	67,88	67,92	67,95	67,17	67,12	67,07	66,97	→
<b>LOIR-SARTHE-AVAL</b> 04242X0053F – céno-manien/sables	32,68	32,63	nc	nc	nc	nc	nc	32,86	32,30	32,26	31,80	
<b>DIVATTE</b> 04818X0544/PZ34 – alluvions de Loire	1,57	1,55	1,53	1,59	1,65	1,80	1,94	1,89	1,34	1,02	0,90	↗
	28/09	29/09	30/09	01/10	02/10	03/10	04/10					
<b>ALLUVIONS DE LA LOIRE THAU</b> Seuil calé sur la station de Montjean/Loire	148	149	150	160	177	199	226	150	127	110	100	↗
<b>AUTHION ALLUVIONS</b> Seuil calé sur la station de Montjean/Loire	148	149	150	160	177	199	226	150	127	110	100	↗

## AUTRES DONNÉES

### 4. Réserve de Rillé données au 27 septembre 2020 (Source : Syndicat Mixte pour le Développement agricole de la Vallée de l'Authion)

Volume total : 5,00 Mm<sup>3</sup>  
Taux de remplissage : 26 %

Volume de la retenue : 1,30 Mm<sup>3</sup>  
Débit de soutien : 0,280 m<sup>3</sup>/s



### 5. Réserves de Ribou/Verdon 06 octobre 2020 (Source : Agglomération du Choletais)

Volume total : 17,8 Mm<sup>3</sup> (Ribou : 3,2 Mm<sup>3</sup>, Verdon : 14,6 Mm<sup>3</sup>)

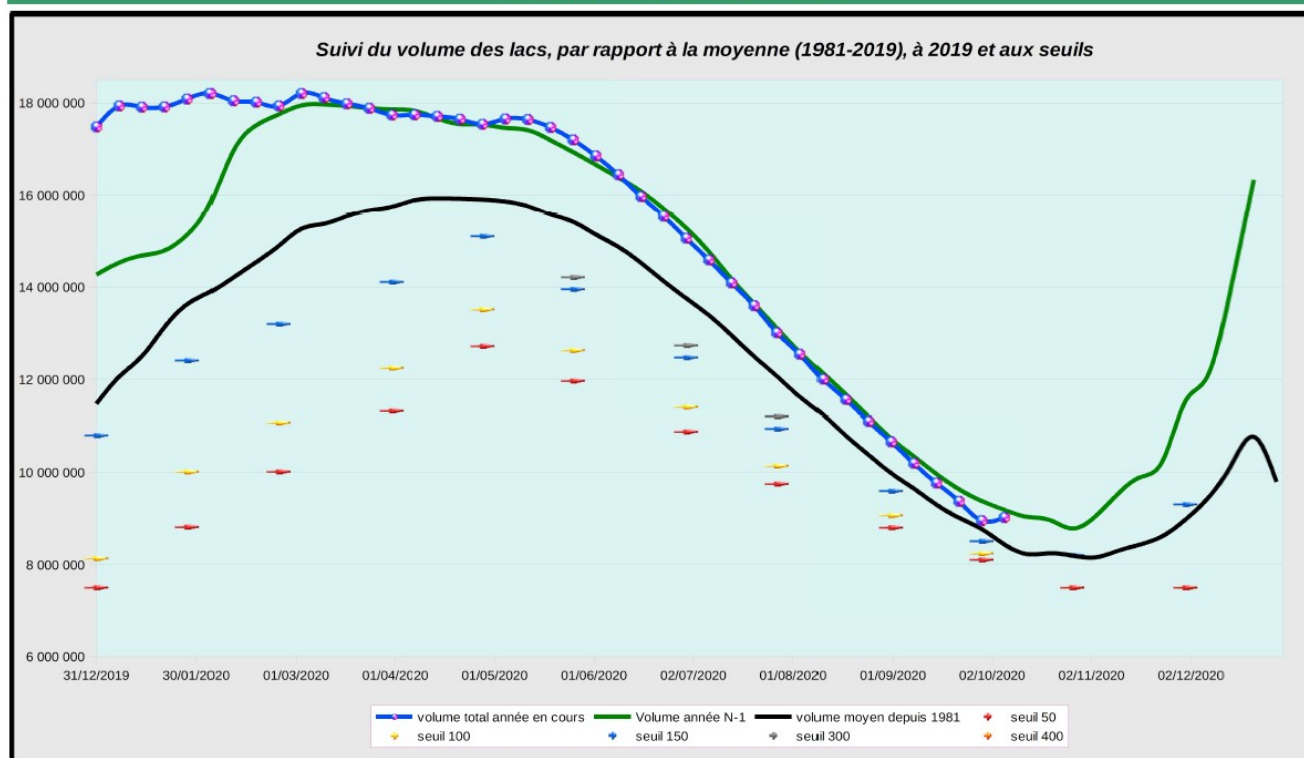
Volume disponible : 9,02 m<sup>3</sup> (soit 50,7 %)

Débit de sortie : 0,2 m<sup>3</sup>/s (soutien d'étiage à la Moine en sortie de Ribou)

Agglomération du Choletais

Mise à jour : 06/10/2020

## GRAPHIQUE DE SYNTHÈSE



## SITES INTERNET

Lien vers Propluvia (Outil de gestion des arrêtés de restriction en eau) :

**En cours de mise à jour pour tenir compte du nouvel arrêté cadre sécheresse.**

<http://sous-développement/propluvia/faces/public/carteDep.jsp>

Lien vers le site Internet des services de l'État pour consulter les arrêtés sécheresse de l'année et localiser les différentes zones d'alerte :

<http://www.maine-et-loire.gouv.fr/la-gestion-des-etiages-r1520.html>