

SITUATION DES RESSOURCES EN EAU DE MAINE-ET-LOIRE

BULLETIN HYDROLOGIQUE DU 28 SEPTEMBRE 2020

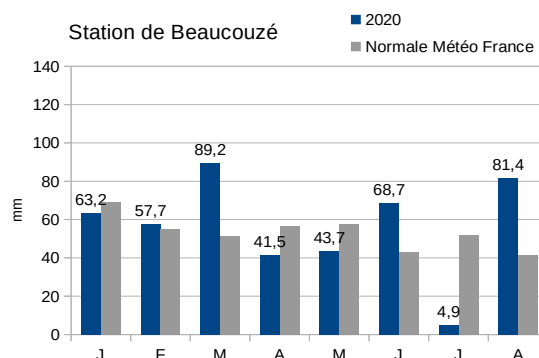
Plan du bulletin

1. Bilan météorologique (Source Météo France) :.....	1
2. Suivi des débits (Source DREAL PdL, OFB).....	2
3. Suivi des piézomètres (Source BRGM).....	3
4. Réserve de Rillé données (Source : Entente Interdépartementale pour l'aménagement de l'Authion).....	4
5. Réserves de Ribou/Verdon (Source : Agglomération du Choletais).....	4

CONDITIONS MÉTÉOROLOGIQUES

1. Bilan météorologique (Source Météo France) :

Pluviométrie	2020			
	S.36	S.37	S.38	S.39
ANGRIE	0,8	0,4	55,9	16
BEAUCOUZE	0,4	0,4	63,3	9
CHOLET	0,2	0,2	46,7	22,6
FONTAINE-GUERIN	0,4	0,2	56,9	8,4
MARCE	0,4	0,2	49,3	6
MARTIGNE-BRIAND	0,8	0,4	19,2	14,7
MONTREUIL-BELLAY	0	0	15	16,5
POUANCE	1	0,4	20	13,2
SEGRE	0,6	0,4	38,6	14,6



Prévisions à 3 jours :

📍 ANGERS (23m - 47,5°N - 0,6°O) Données Prévues Mise à jour : 28/09/2020

	LUN. 28	MAR. 29	MER. 30	JEU. 01
Temp. mini (°C)	8	12	13	11
Temp. maxi (°C)	18	19	20	16
Précip. totales 24h [06-06] (mm)	0	1,8	9,6	3,6
Humidité mini (%)	50	80	80	55
Humidité maxi (%)	95	95	100	95
ETP (mm)	2,5	0,5	1,4	1,7

EAUX SUPERFICIELLES

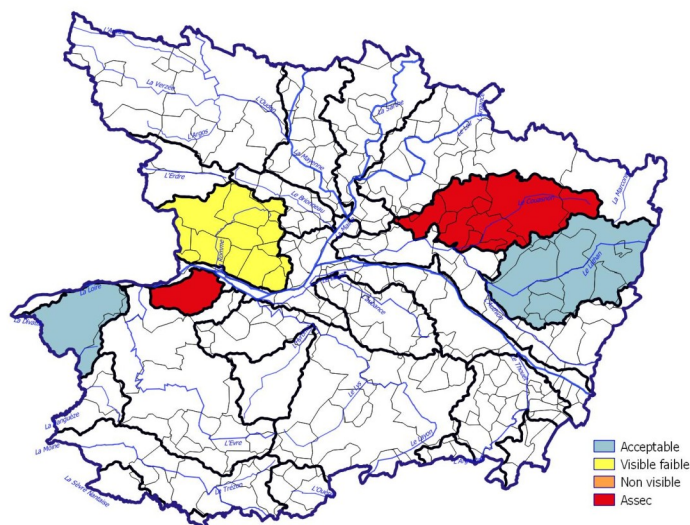
2. Suivi des débits (Source DREAL PdL, OFB)

2.1 Débits (réseau COLIANE).

	39							Vigilance	Alerte	Alerte Renforcée	Crise	tendance
	L	M	M	J	V	S	D					
	21/09	22/09	23/09	24/09	25/09	26/09	27/09					
LOIRE	148	143	144	138	138	139	143	150	127	110	100	↗
SARTHE	9,96	9,68	9,84	11,40	12,10	11,60	11,10	15,10	7,00	5,50	5,00	↗
MAYENNE	6,88	5,02	nc	5,98	6,20	6,21	5,65	8,90	4,00	3,00	2,50	↗
OUDON	1,190	2,650	1,130	1,140	0,81	0,82	0,77	1,00	0,60	0,30	0,10	↗
LOIR	écourues	écourues	écourues	écourues	écourues	écourues	écourues	11,80	5,50	4,50	4,00	
LAYON	0,53	0,24	0,15	0,11	0,27	0,26	0,20	0,60	0,40	0,20	0,03	
AUBANCE	0,10	0,02	0,04	0,06	0,07	0,06	0,05	0,12	0,06	0,03	0,005	→
HYROME	0,34	0,16	0,13	0,16	0,23	0,15	0,12	0,10	0,06	0,03	0,013	↘
EVRE	4,08	1,34	0,69	0,95	0,97	0,86	0,59	0,31	0,25	0,09	0,005	↗
MOINE	1,76	1,02	0,97	1,66	1,88	1,06	0,89	0,60	0,45	0,31	0,250	↘
SEVRE N	0,37	0,48	0,39	0,79	0,71	1,34	0,81	1,32	0,33	0,27	0,20	↗
AUTHION	148	143	144	138	138	139	143	150	127	110	100	↗
SANGUEZE	0,165	0,128	0,048	0,066	0,076	0,065	0,038	0,026	0,015	0,01	0,005	↗
ERDRE	0,84	1,31	0,68	0,43	0,37	0,35	0,33	0,134	0,07	0,06	0,05	↗
BRIONNEAU	0,542	0,135	0,103	0,142	0,101	0,072	0,048	0,029	0,013	0,01	0,005	↗

Écourues sur le Loir depuis le 21/09/2020.

2.2 – Observations ONDE (OFB¹) Observations visuelles du 25/09/2020



EAUX SOUTERRAINES

3. Suivi des piézomètres (Source BRGM)

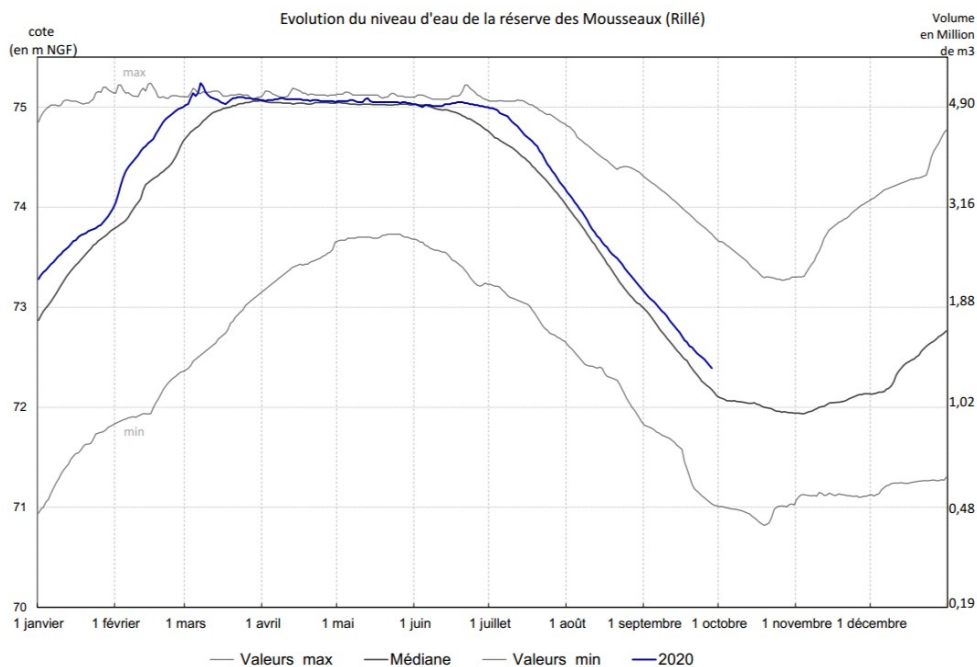
39												
ZA souterraine hauteur en m NGF	19/09	20/09	21/09	22/09	23/09	24/09	25/09	Vigilance	Alerte	Alerte Renforcée	Crise	tendance
LOUDON 04222X0108/PZ – socle	50,16	50,15	50,14	50,16	50,17	50,18	50,15	49,56	49,41	49,32	49,21	→
ERDRE 04532X0051/PZ – socle	51,78	51,87	51,87	52,05	52,10	52,17	52,18	52,69	52,32	52,05	51,99	→
MAYENNE 04231X0089/PZ – socle	42,84	42,80	42,76	42,75	42,74	42,74	42,71	44,80	42,90	41,77	41,29	→
ROMME-BRIONNEAU 04541X0016/PZ – socle	53,82	53,83	53,81	53,87	53,91	53,93	53,92	54,52	53,92	53,71	53,48	→
LAYON 04838X0175/PZ – socle	73,33	73,38	73,39	73,51	73,56	73,60	73,64	73,99	73,72	73,43	73,28	→
AUBANCE-THOUET-OUERE 04855X0077/PZ – céno-manien/sables	53,39	53,38	53,37	53,37	53,38	53,39	53,38	53,62	53,22	53,10	53,03	→
SUD-LOIRE 04851X0091/PZ – séno-turonien	60,65	60,65	60,65	60,65	60,65	60,66	60,65	60,59	60,51	60,48	60,30	→
SEVRE-NANTAISE EVRE 05092X0009/P - socle	43,16	43,20	43,21	43,29	43,32	43,34	43,34	42,89	42,69	42,44	42,06	→
AUTHION-MOYEN 04553X0023F – céno-manien/sables	43,19	43,19	43,18	43,18	43,17	43,17	43,17	42,68	42,59	42,49	42,30	→
AUTHION SUPERIEUR 04248X0022/P – séno-turonien	67,74	67,74	67,73	67,77	67,79	67,81	67,81	67,17	67,12	67,07	66,97	→
LOIR-SARTHE-AVAL 04242X0053F – céno-manien/sables	32,56	32,56	32,56	32,56	32,69	32,68	32,68	32,86	32,30	32,26	31,80	
DIVATTE 04818X0544/PZ34 – alluvions de Loire	1,32	1,43	1,44	1,56	1,59	1,61	1,62	1,89	1,34	1,02	0,90	↗
	21/09	22/09	23/09	24/09	25/09	26/09	27/09					
ALLUVIONS DE LA LOIRE THAU Seuil calé sur la station de Montjean/Loire	148	143	144	138	138	139	143	150	127	110	100	↗
AUTHION ALLUVIONS Seuil calé sur la station de Montjean/Loire	148	143	144	138	138	139	143	150	127	110	100	↗

AUTRES DONNÉES

4. Réserve de Rillé données au 27 septembre 2020 (Source : Syndicat Mixte pour le Développement agricole de la Vallée de l'Authion)

Volume total : 5,00 Mm³
Taux de remplissage : 26 %

Volume de la retenue : 1,30 Mm³
Débit de soutien : 0,280 m³/s



5. Réserves de Ribou/Verdon 29 septembre 2020 (Source : Agglomération du Choletais)

Volume total : 17,8 Mm³ (Ribou : 3,2 Mm³, Verdon : 14,6 Mm³)

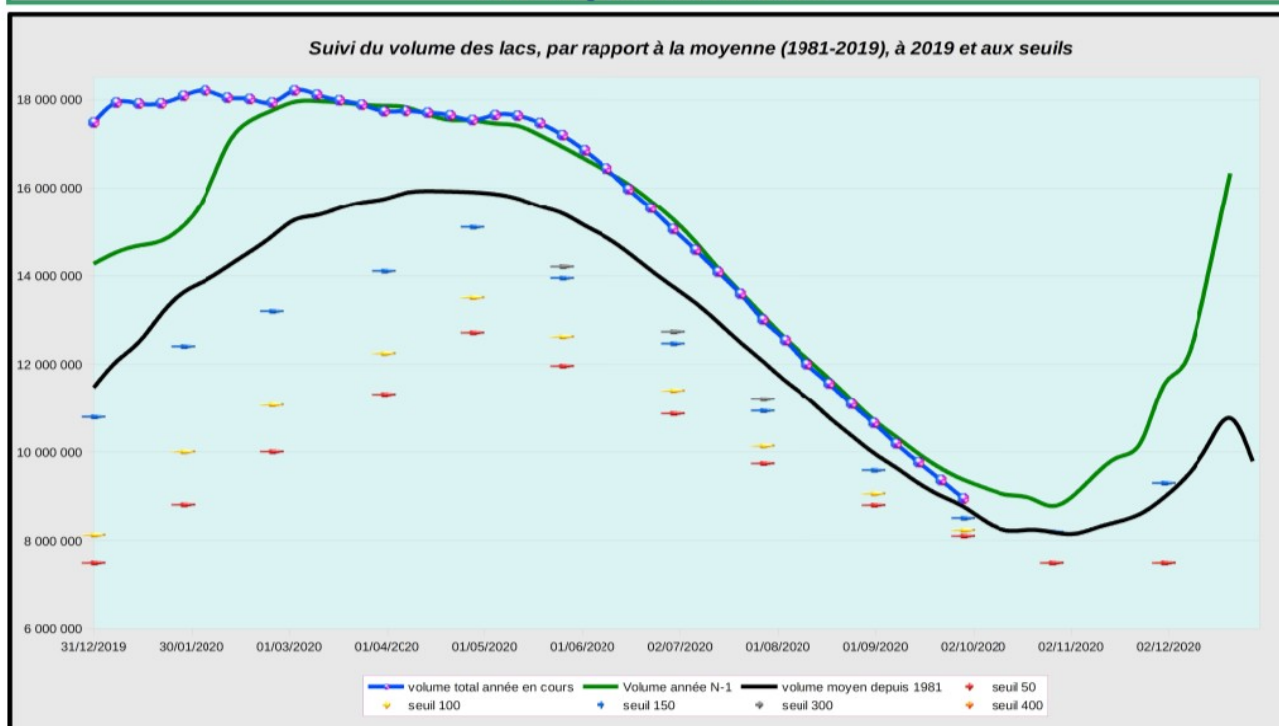
Volume disponible : 8,95 m³ (soit 50,28 %)

Débit de sortie : 0,36 m³/s (soutien d'été à la Moine en sortie de Ribou)

Agglomération du Choletais

Mise à jour : 29/09/2020

GRAPHIQUE DE SYNTHÈSE



SITES INTERNET

Lien vers Propluvia (Outil de gestion des arrêtés de restriction en eau) :

En cours de mise à jour pour tenir compte du nouvel arrêté cadre sécheresse.

<http://sous-développement/propluvia/faces/public/carteDep.jsp>

Lien vers le site Internet des services de l'État pour consulter les arrêtés sécheresse de l'année et localiser les différentes zones d'alerte :

<http://www.maine-et-loire.gouv.fr/la-gestion-des-etiages-r1520.html>