

# SITUATION DES RESSOURCES EN EAU DE MAINE-ET-LOIRE

## BULLETIN HYDROLOGIQUE DU 21 SEPTEMBRE 2020

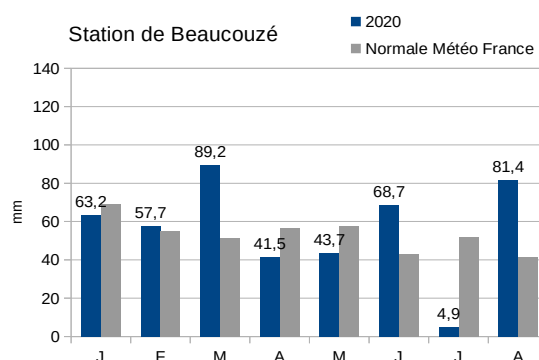
### Plan du bulletin

1. Bilan météorologique (Source Météo France) :.....1
2. Suivi des débits (Source DREAL PdL, OFB).....2
3. Suivi des piézomètres (Source BRGM).....3
4. Réserve de Rillé données (Source : Entente Interdépartementale pour l'aménagement de l'Authion).....4
5. Réserves de Ribou/Verdon (Source : Agglomération du Choletais).....4

### CONDITIONS MÉTÉOROLOGIQUES

#### 1. Bilan météorologique (Source Météo France) :

Pluviométrie	2020			
	S.35	S.36	S.37	S.38
ANGRIE	9,3	0,8	0,4	55,9
BEAUCOUZE	7	0,4	0,4	63,3
CHOLET	7,4	0,2	0,2	46,7
FONTAINE-GUERIN	9,6	0,4	0,2	56,9
MARCE	8,1	0,4	0,2	49,3
MARTIGNE-BRIAND	9	0,8	0,4	19,2
MONTREUIL-BELLAY	9	0	0	15
POUANCE	5,4	1	0,4	20
SEGRE	5,4	0,6	0,4	38,6



#### Prévisions à 3 jours :

📍 ANGERS ▼ (23m - 47,5°N - 0,6°O) Données Prévues Mise à jour : 21/09/2020

	LUN. 21	MAR. 22	MER. 23	JEU. 24
Temp. mini (°C)	16	14	14	9
Temp. maxi (°C)	24	23	22	17
Précip. totales 24h [06-06] (mm)	0	3,1	8,7	4
Humidité mini (%)	80	70	80	80
Humidité maxi (%)	100	95	95	90
ETP (mm)	2,7	2	1,5	2,2

## EAUX SUPERFICIELLES

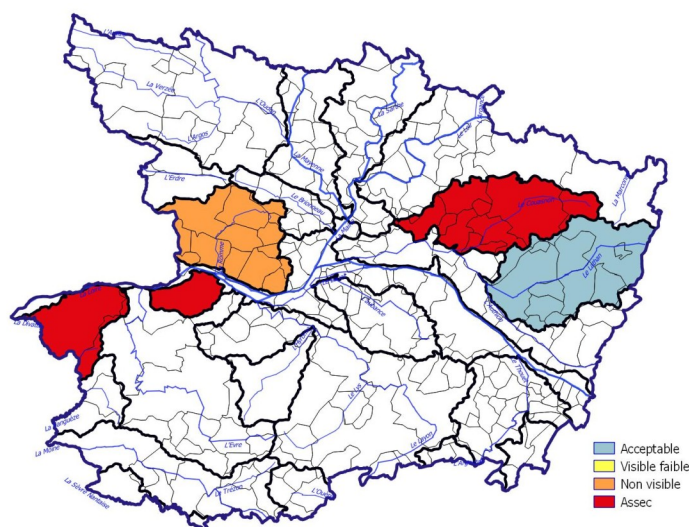
### 2. Suivi des débits (Source DREAL PdL, OFB)

#### 2.1 Débits (réseau COLIANE).

	38							Vigilance	Alerte	Alerte Renforcée	Crise	tendance
	L	M	M	J	V	S	D					
	14/09	15/09	16/09	17/09	18/09	19/09	20/09					
<b>LOIRE</b>	121	121	122	121	119	130	145	150	127	110	100	→
<b>SARTHE</b>	8,27	8,05	8,31	8,04	7,80	17,10	11,90	15,10	7,00	5,50	5,00	↗
<b>MAYENNE</b>	2,53	2,54	2,48	2,66	2,12	7,36	9,26	8,90	4,00	3,00	2,50	↗
<b>OUDON</b>	0,198	0,196	0,194	0,171	0,16	0,50	0,43	1,00	0,60	0,30	0,10	↘
<b>LOIR</b>	7,27	7,37	7,29	7,29	7,07	9,00	9,42	11,80	5,50	4,50	4,00	↗
<b>LAYON</b>	nc	nc	nc	nc	nc	nc	nc	0,60	0,40	0,20	0,03	
<b>AUBANCE</b>	0,01	0,01	0,01	0,01	0,01	0,13	0,22	0,12	0,06	0,03	0,005	↗
<b>HYROME</b>	0,03	0,04	0,03	0,03	0,03	0,25	1,37	0,10	0,06	0,03	0,013	↗
<b>EVRE</b>	0,10	0,10	0,12	0,14	0,13	0,44	5,58	0,31	0,25	0,09	0,005	↗
<b>MOINE</b>	0,82	0,62	0,76	0,88	0,44	4,13	3,06	0,60	0,45	0,31	0,250	↗
<b>SEVRE N</b>	0,28	0,30	0,37	0,44	0,38	0,34	0,32	1,32	0,33	0,27	0,20	→
<b>AUTHION</b>	121	121	122	121	119	130	145	150	127	110	100	→
<b>SANGUEZE</b>	0,001	0,001	0,006	0,002	0,001	0,002	0,172	0,026	0,015	0,01	0,005	↗
<b>ERDRE</b>	0,12	0,16	0,20	0,21	0,21	0,26	0,35	0,134	0,07	0,06	0,05	↗
<b>BRIONNEAU</b>	0,011	0,011	0,005	0,005	0,006	0,200	0,585	0,029	0,013	0,01	0,005	↗

La station hydrométrique de St Lambert du Lattay (Layon) est en retardage.

#### 2.2 – Observations ONDE (OFB<sup>1</sup>) Observations visuelles du 14/09/2020



## EAUX SOUTERRAINES

### 3. Suivi des piézomètres (Source BRGM)

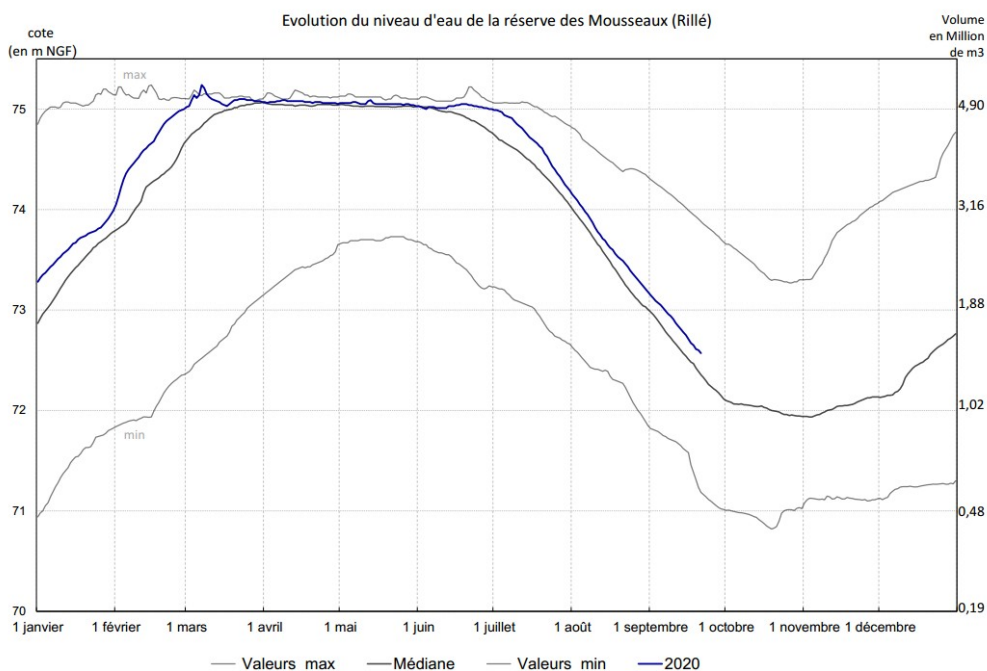
<b>38</b>												
ZA souterraine hauteur en m NGF	12/09	13/09	14/09	15/09	16/09	17/09	18/09	Vigilance	Alerte	Alerte Renforcée	Crise	tendance
<b>LOUDON</b> 04222X0108/PZ – socle	50,18	50,19	50,18	50,17	50,18	50,18	50,18	49,56	49,41	49,32	49,21	→
<b>ERDRE</b> 04532X0051/PZ – socle	51,84	51,83	51,81	51,79	51,76	51,74	51,73	52,69	52,32	52,05	51,99	→
<b>MAYENNE</b> 04231X0089/PZ – socle	43,06	43,00	42,98	42,96	42,91	42,88	42,87	44,80	42,90	41,77	41,29	→
<b>ROMME-BRIONNEAU</b> 04541X0016/PZ – socle	53,86	53,85	53,82	53,85	53,83	53,82	53,82	54,52	53,92	53,71	53,48	→
<b>LAYON</b> 04838X0175/PZ – socle	73,40	73,38	73,37	73,36	73,34	73,33	73,32	73,99	73,72	73,43	73,28	→
<b>AUBANCE-THOUET-OUERE</b> 04855X0077/PZ – céno-manien/sables	53,42	53,40	53,40	53,40	53,39	53,38	53,38	53,62	53,22	53,10	53,03	→
<b>SUD-LOIRE</b> 04851X0091/PZ – séno-turonien	60,67	60,66	60,66	60,66	60,65	60,65	60,65	60,59	60,51	60,48	60,30	→
<b>SEVRE-NANTAISE EVRE</b> 05092X0009/P - socle	43,21	43,17	43,18	43,18	43,15	43,16	43,17	42,89	42,69	42,44	42,06	→
<b>AUTHION-MOYEN</b> 04553X0023F – céno-manien/sables	43,23	43,23	43,22	43,22	43,21	43,21	43,20	42,68	42,59	42,49	42,30	→
<b>AUTHION SUPERIEUR</b> 04248X0022/P – séno-turonien	67,67	67,65	67,64	67,66	67,66	67,68	67,70	67,17	67,12	67,07	66,97	→
<b>LOIR-SARTHE-AVAL</b> 04242X0053F – céno-manien/sables	nc	nc	nc	nc	nc	nc	nc	32,86	32,30	32,26	31,80	
<b>DIVATTE</b> 04818X0544/PZ34 – alluvions de Loire	1,20	1,17	1,16	1,21	1,23	1,25	1,26	1,89	1,34	1,02	0,90	↘
	14/09	15/09	16/09	17/09	18/09	19/09	20/09					
<b>ALLUVIONS DE LA LOIRE THAU</b> Seuil calé sur la station de Montjean/Loire	121	121	122	121	119	130	145	150	127	110	100	↘
<b>AUTHION ALLUVIONS</b> Seuil calé sur la station de Montjean/Loire	121	121	122	121	119	130	145	150	127	110	100	↘

## AUTRES DONNÉES

### 4. Réserve de Rillé données au 20 septembre 2020 (Source : Syndicat Mixte pour le Développement agricole de la Vallée de l'Authion)

Volume total : 5,00 Mm<sup>3</sup>  
Taux de remplissage : 30 %

Volume de la retenue : 1,47 Mm<sup>3</sup>  
Débit de soutien : 0,400 m<sup>3</sup>/s



### 5. Réserves de Ribou/Verdon 22 septembre 2020 (Source : Agglomération du Choletais)

Volume total : 17,8 Mm<sup>3</sup> (Ribou : 3,2 Mm<sup>3</sup>, Verdon : 14,6 Mm<sup>3</sup>)

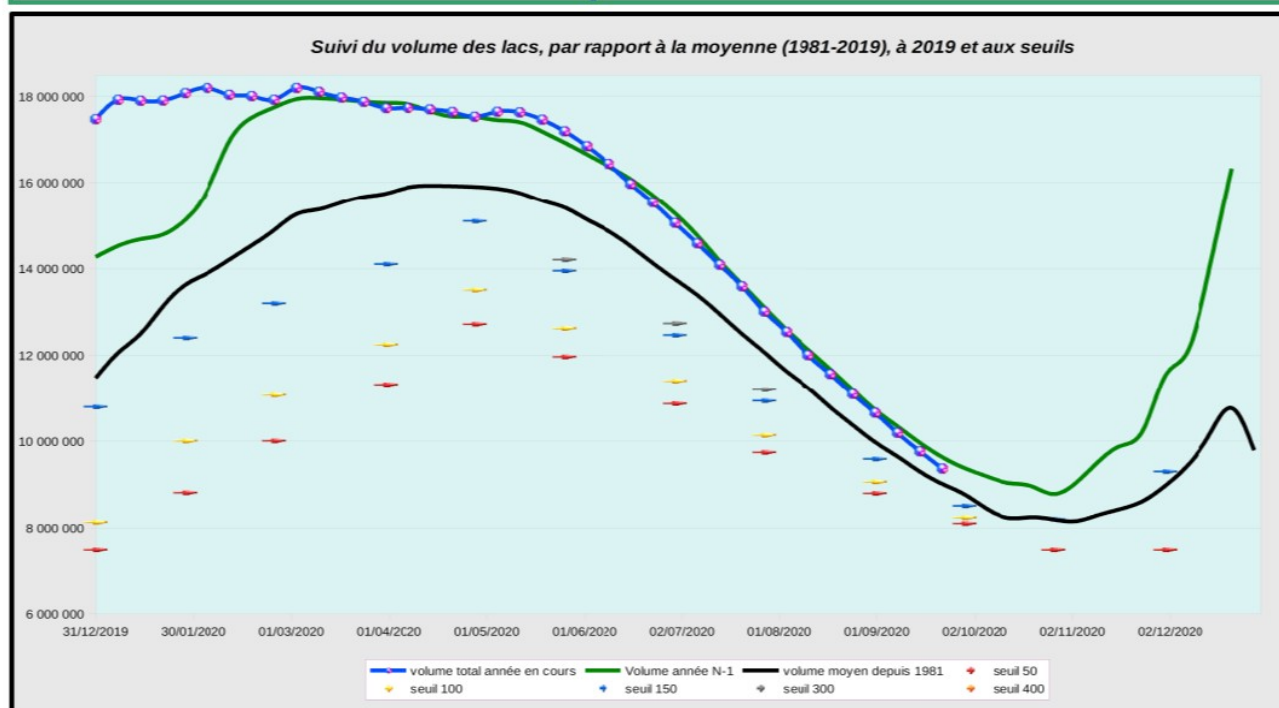
Volume disponible : 9,37 m<sup>3</sup> (soit 52,64 %)

Débit de sortie : 0,36 m<sup>3</sup>/s (soutien d'été à la Moine en sortie de Ribou)

Agglomération du Choletais

Mise à jour : 22/09/2020

#### GRAPHIQUE DE SYNTHÈSE



## SITES INTERNET

Lien vers Propluvia (Outil de gestion des arrêtés de restriction en eau) :

**En cours de mise à jour pour tenir compte du nouvel arrêté cadre sécheresse.**

<http://sous-développement/propluvia/faces/public/carteDep.jsp>

Lien vers le site Internet des services de l'État pour consulter les arrêtés sécheresse de l'année et localiser les différentes zones d'alerte :

<http://www.maine-et-loire.gouv.fr/la-gestion-des-etiages-r1520.html>