

SITUATION DES RESSOURCES EN EAU DE MAINE-ET-LOIRE

BULLETIN HYDROLOGIQUE DU 14 SEPTEMBRE 2020

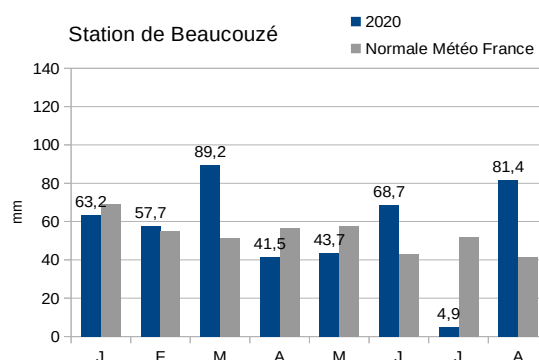
Plan du bulletin

1. Bilan météorologique (Source Météo France) :.....	1
2. Suivi des débits (Source DREAL PdL, OFB).....	2
3. Suivi des piézomètres (Source BRGM).....	3
4. Réserve de Rillé données (Source : Entente Interdépartementale pour l'aménagement de l'Authion).....	4
5. Réserves de Ribou/Verdon (Source : Agglomération du Choletais).....	4

CONDITIONS MÉTÉOROLOGIQUES

1. Bilan météorologique (Source Météo France) :

Pluviométrie	2020			
	S.34	S.35	S.36	S.37
ANGRIE	10	9,3	0,8	0,4
BEAUCOUZE	10,5	7	0,4	0,4
CHOLET	10	7,4	0,2	0,2
FONTAINE-GUERIN	10,6	9,6	0,4	0,2
MARCE	7,8	8,1	0,4	0,2
MARTIGNE-BRIAND	12,2	9	0,8	0,4
MONTREUIL-BELLAY	7	9	0	0
POUANCE	7	5,4	1	0,4
SEGRE	6,4	5,4	0,6	0,4



Prévisions à 3 jours :

📍 ANGERS (23m - 47,5°N - 0,6°O) **Données Prévue** Mise à jour : 14/09/2020

	LUN. 14	MAR. 15	MER. 16	JEU. 17
Temp. mini (°C)	12	17	16	16
Temp. maxi (°C)	36	29	30	30
Précip. totales 24h [06-06] (mm)	0	0	0	0
Humidité mini (%)	15	30	25	30
Humidité maxi (%)	55	55	75	70
ETP (mm)	5,9	4	5,2	6,6

EAUX SUPERFICIELLES

2. Suivi des débits (Source DREAL PdL, OFB)

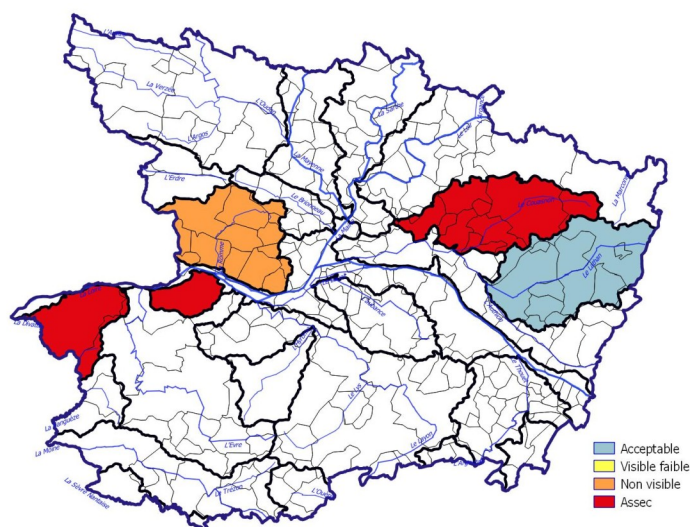
2.1 Débits (réseau COLIANE).

	37							Vigilance	Alerte	Alerte Renforcée	Crise	tendance
	L	M	M	J	V	S	D					
	07/09	08/09	09/09	10/09	11/09	12/09	13/09					
LOIRE	131	130	129	126	125	122	122	150	127	110	100	↘
SARTHE	8,98	9,01	8,90	8,28	8,84	8,72	8,34	15,10	7,00	5,50	5,00	↘
MAYENNE	2,68	2,58	2,66	2,62	2,54	2,73	2,69	8,90	4,00	3,00	2,50	→
OUDON	0,209	0,212	0,198	0,196	2,11	0,19	0,18	1,00	0,60	0,30	0,10	↗
LOIR	7,34	7,41	7,52	7,45	7,27	7,36	7,38	11,80	5,50	4,50	4,00	→
LAYON	nc	nc	nc	nc	nc	nc	nc	0,60	0,40	0,20	0,03	
AUBANCE	0,02	0,02	0,02	0,02	0,02	0,02	0,01	0,12	0,06	0,03	0,005	↘
HYROME	0,04	0,04	0,04	0,04	0,04	0,04	0,04	0,10	0,06	0,03	0,013	↘
EVRE	0,07	0,23	0,14	0,07	0,04	0,03	0,06	0,31	0,25	0,09	0,005	↘
MOINE	0,87	0,61	0,72	0,73	0,58	0,66	0,71	0,60	0,45	0,31	0,250	→
SEVRE N	0,32	0,29	0,33	0,36	0,50	0,39	0,31	1,32	0,33	0,27	0,20	→
AUTHION	131	130	129	126	125	122	122	150	127	110	100	→
SANGUEZE	0,001	0,001	0,001	0,001	0,000	0,001	0,001	0,026	0,015	0,01	0,005	↘
ERDRE	0,16	0,16	0,16	0,17	0,15	0,09	0,10	0,134	0,07	0,06	0,05	↘
BRIONNEAU	0,009	0,011	0,009	0,008	0,009	0,008	0,009	0,029	0,013	0,01	0,005	↘

L'Oudon a connu des manœuvres de vannes les 09 et 10 septembre à Craon.

La station hydrométrique de St Lambert du Lattay est en retardage.

2.2 – Observations ONDE (OFB¹) Observations visuelles du 14/09/2020



EAUX SOUTERRAINES

3. Suivi des piézomètres (Source BRGM)

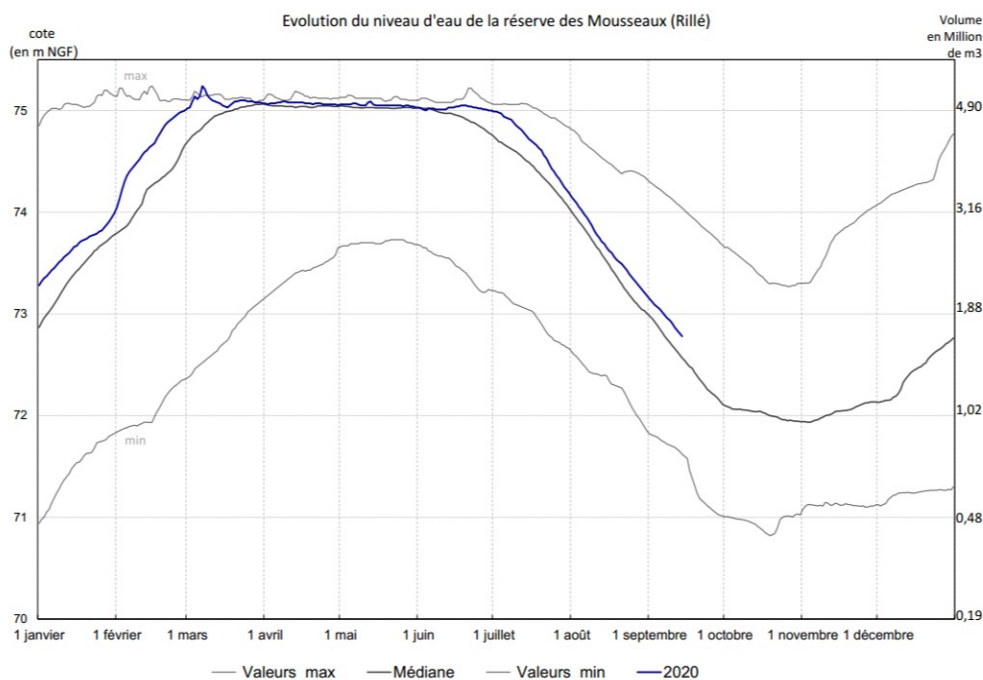
37												
ZA souterraine hauteur en m NGF	05/09	06/09	07/09	08/09	09/09	10/09	11/09	Vigilance	Alerte	Alerte Renforcée	Crise	tendance
LOUDON 04222X0108/PZ – socle	50,22	50,21	50,20	50,21	50,21	50,21	50,20	49,56	49,41	49,32	49,21	→
ERDRE 04532X0051/PZ – socle	51,98	51,96	51,94	51,93	51,90	51,88	51,87	52,69	52,32	52,05	51,99	→
MAYENNE 04231X0089/PZ – socle	43,28	43,23	43,20	43,16	43,14	43,11	43,09	44,80	42,90	41,77	41,29	→
ROMME-BRIONNEAU 04541X0016/PZ – socle	53,85	53,88	53,84	53,87	53,87	53,86	53,88	54,52	53,92	53,71	53,48	→
LAYON 04838X0175/PZ – socle	73,51	73,49	73,47	73,45	73,42	73,41	73,40	73,99	73,72	73,43	73,28	→
AUBANCE-THOUET-OUERE 04855X0077/PZ – céno-manien/sables	53,47	53,46	53,45	53,44	53,44	53,43	53,43	53,62	53,22	53,10	53,03	→
SUD-LOIRE 04851X0091/PZ – séno-turonien	60,68	60,68	60,67	60,67	60,67	60,67	60,67	60,59	60,51	60,48	60,30	→
SEVRE-NANTAISE EVRE 05092X0009/P - socle	43,25	43,23	43,22	43,20	43,21	43,21	43,22	42,89	42,69	42,44	42,06	→
AUTHION-MOYEN 04553X0023F – céno-manien/sables	43,27	43,27	43,26	43,26	43,25	43,24	43,24	42,68	42,59	42,49	42,30	→
AUTHION SUPERIEUR 04248X0022/P – séno-turonien	67,61	67,63	67,63	67,65	67,67	67,67	67,67	67,17	67,12	67,07	66,97	→
LOIR-SARTHE-AVAL 04242X0053F – céno-manien/sables	32,59	32,58	32,58	32,54	32,53	32,53	nc	32,86	32,30	32,26	31,80	→
DIVATTE 04818X0544/PZ34 – alluvions de Loire	1,41	1,37	1,34	1,33	1,29	1,25	1,23	1,89	1,34	1,02	0,90	↘
	07/09	08/09	09/09	10/09	11/09	12/09	13/09					
ALLUVIONS DE LA LOIRE THAU Seuil calé sur la station de Montjean/Loire	131	130	129	126	125	122	122	150	127	110	100	↘
AUTHION ALLUVIONS Seuil calé sur la station de Montjean/Loire	131	130	129	126	125	122	122	150	127	110	100	↘

AUTRES DONNÉES

4. Réserve de Rillé données au 13 septembre 2020 (Source : Syndicat Mixte pour le Développement agricole de la Vallée de l'Authion)

Volume total : 5,00 Mm³
Taux de remplissage : 34 %

Volume de la retenue : 1,66 Mm³
Débit de soutien : 0,450 m³/s



5. Réserves de Ribou/Verdon 08 septembre 2020 (Source : Agglomération du Choletais)

Volume total : 17,8 Mm³ (Ribou : 3,2 Mm³, Verdon : 14,6 Mm³)

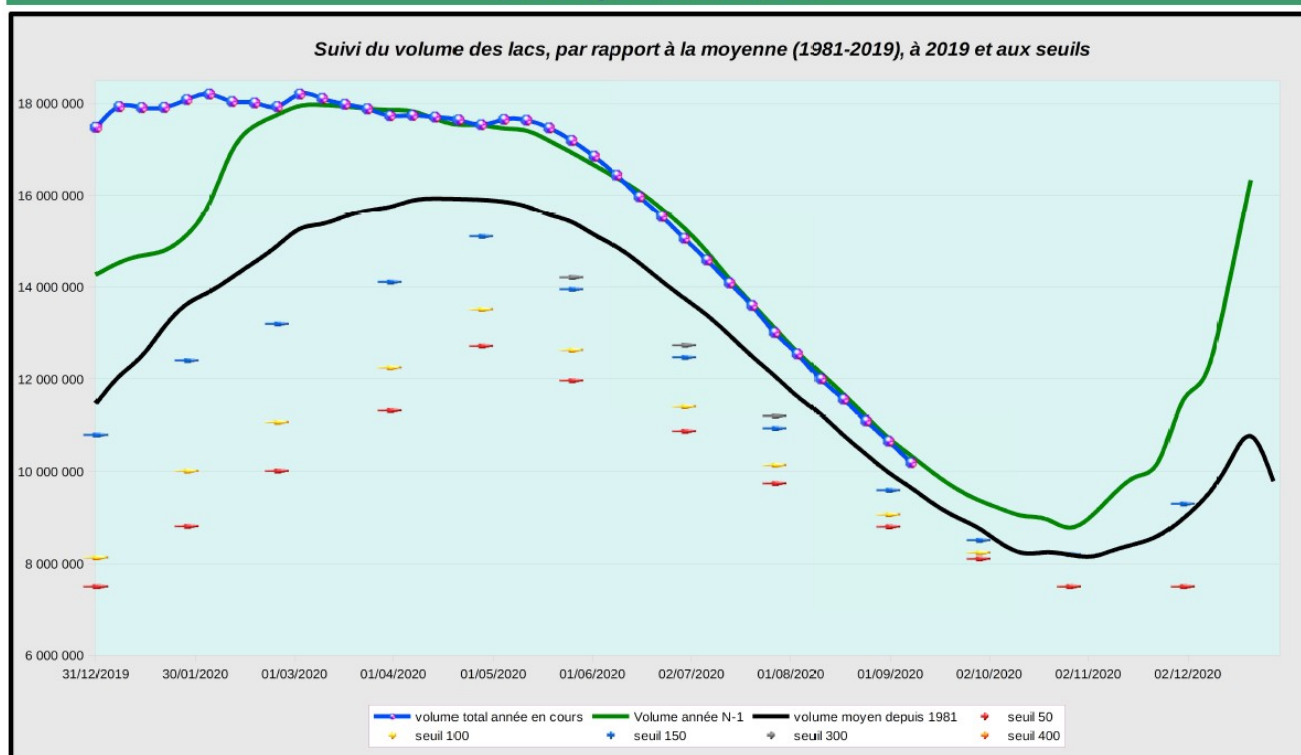
Volume disponible : 10,20 m³ (soit 57,30 %)

Débit de sortie : 0,36 m³/s (soutien d'été à la Moine en sortie de Ribou)

Agglomération du Choletais

Mise à jour : 08/09/2020

GRAPHIQUE DE SYNTHÈSE



SITES INTERNET

Lien vers Propluvia (Outil de gestion des arrêtés de restriction en eau) :

En cours de mise à jour pour tenir compte du nouvel arrêté cadre sécheresse.

<http://sous-développement/propluvia/faces/public/carteDep.jsp>

Lien vers le site Internet des services de l'État pour consulter les arrêtés sécheresse de l'année et localiser les différentes zones d'alerte :

<http://www.maine-et-loire.gouv.fr/la-gestion-des-etiages-r1520.html>