

SITUATION DES RESSOURCES EN EAU DE MAINE-ET-LOIRE

BULLETIN HYDROLOGIQUE DU 07 SEPTEMBRE 2020

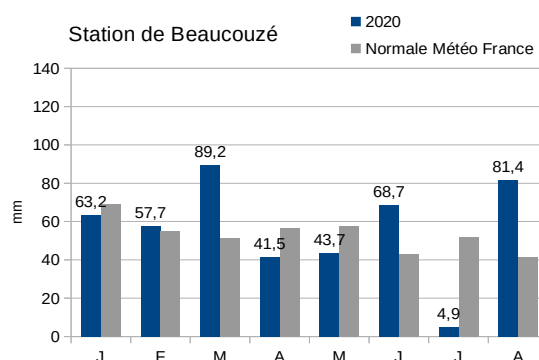
Plan du bulletin

1. Bilan météorologique (Source Météo France) :.....	1
2. Suivi des débits (Source DREAL PdL, OFB).....	2
3. Suivi des piézomètres (Source BRGM).....	3
4. Réserve de Rillé données (Source : Entente Interdépartementale pour l'aménagement de l'Authion).....	4
5. Réserves de Ribou/Verdon (Source : Agglomération du Choletais).....	4

CONDITIONS MÉTÉOROLOGIQUES

1. Bilan météorologique (Source Météo France) :

Pluviométrie	2020			
	S 33	S 34	S.35	S.36
ANGRIE	31,2	10	9,3	0,8
BEAUCOUZE	61,7	10,5	7	0,4
CHOLET	23,8	10	7,4	0,2
FONTAINE-GUERIN	15	10,6	9,6	0,4
MARCE	35	7,8	8,1	0,4
MARTIGNE-BRIAND	21,5	12,2	9	0,8
MONTREUIL-BELLAY	7,5	7	9	0
POUANCE	27,1	7	5,4	1
SEGRE	77,8	6,4	5,4	0,6



Prévisions à 3 jours :

📍 ANGERS (23m - 47,5°N - 0,6°O) Données Prévue Mise à jour : 07/09/2020

	LUN. 07	MAR. 08	MER. 09	JEU. 10
Temp. mini (°C)	8	11	13	15
Temp. maxi (°C)	23	26	28	26
Précip. totales 24h]06-06] (mm)	0	0	0	0
Humidité mini (%)	45	40	35	45
Humidité maxi (%)	95	85	75	85
ETP (mm)	3,3	3,3	4,9	3,7

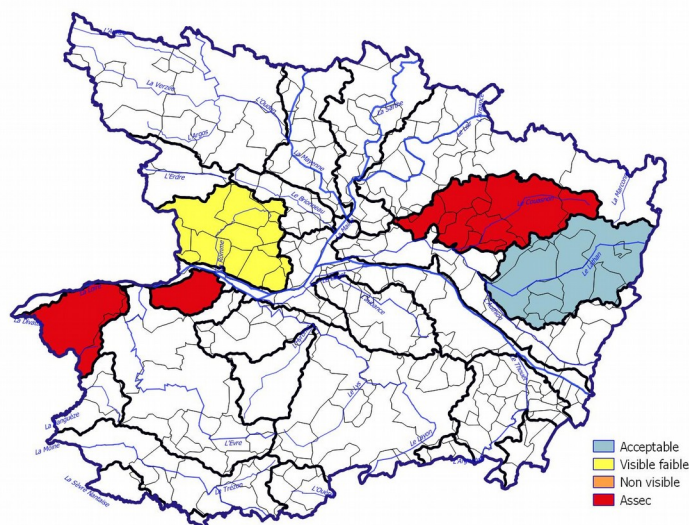
EAUX SUPERFICIELLES

2. Suivi des débits (Source DREAL PdL, OFB)

2.1 Débits (réseau COLIANE).

	36							Vigilance	Alerte	Alerte Renforcée	Crise	tendance
	L	M	M	J	V	S	D					
	31/08	01/09	02/09	03/09	04/09	05/09	06/09					
LOIRE	134	140	149	141	134	133	132	150	127	110	100	→
SARTHE	11,30	10,90	10,40	10,00	9,65	9,63	8,69	15,10	7,00	5,50	5,00	→
MAYENNE	nc	nc	nc	nc	2,78	2,84	2,62	8,90	4,00	3,00	2,50	↘
OUDON	0,206	0,202	0,196	0,211	0,22	0,21	0,22	1,00	0,60	0,30	0,10	↘
LOIR	7,37	7,74	8,05	7,80	7,56	7,66	nc	11,80	5,50	4,50	4,00	↗
LAYON	0,18	0,17	nc	nc	nc	nc	nc	0,60	0,40	0,20	0,03	→
AUBANCE	0,03	0,04	0,04	0,03	0,02	0,02	0,02	0,12	0,06	0,03	0,005	→
HYROME	0,06	0,06	0,05	0,05	0,04	0,04	0,04	0,10	0,06	0,03	0,013	↘
EVRE	0,27	0,23	0,22	0,20	0,21	0,21	0,20	0,31	0,25	0,09	0,005	→
MOINE	0,59	0,66	0,80	0,61	0,85	0,51	0,77	0,60	0,45	0,31	0,250	↘
SEVRE N	0,35	0,40	0,48	0,44	0,34	0,32	0,30	1,32	0,33	0,27	0,20	↘
AUTHION	134	140	149	141	134	133	132	150	127	110	100	→
SANGUEZE	0,008	0,006	0,009	0,007	0,002	0,001	0,001	0,026	0,015	0,01	0,005	→
ERDRE	0,18	0,16	0,16	0,16	0,16	0,15	0,15	0,134	0,07	0,06	0,05	↘
BRIONNEAU	0,015	0,018	0,015	0,013	0,008	0,007	0,007	0,029	0,013	0,01	0,005	↘

2.2 – Observations ONDE (OFB¹) Observations visuelles du 07/09/2020



EAUX SOUTERRAINES

3. Suivi des piézomètres (Source BRGM)

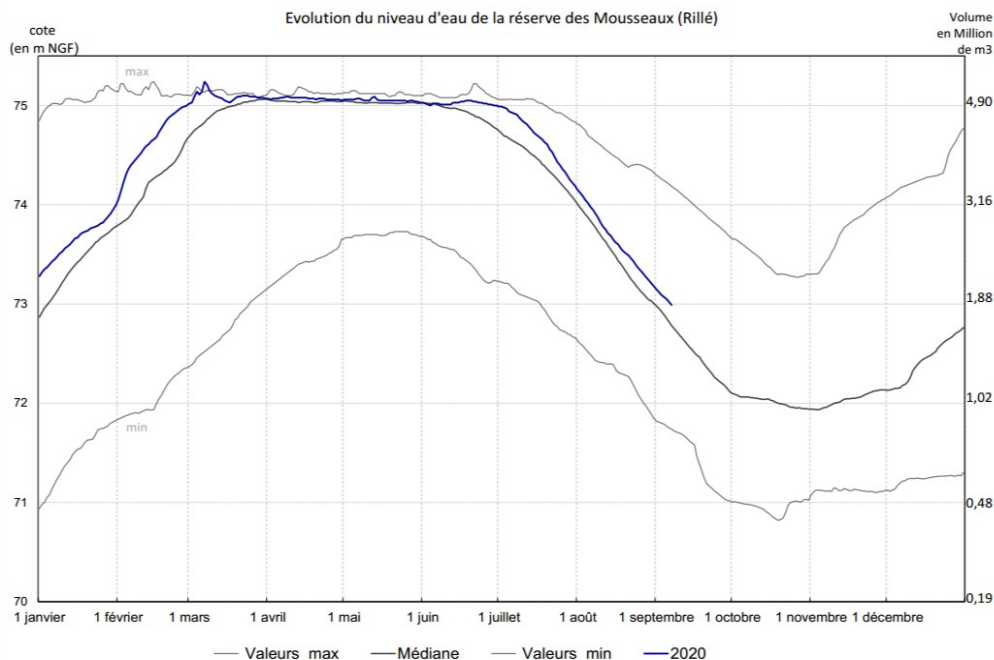
36												
ZA souterraine hauteur en m NGF	29/08	30/08	31/08	01/09	02/09	03/09	04/09	Vigilance	Alerte	Alerte Renfor- cée	Crise	tendance
ODON 04222X0108/PZ – socle	50,27	50,24	50,22	50,24	50,23	50,22	50,23	49,56	49,41	49,32	49,21	→
ERDRE 04532X0051/PZ – socle	52,12	52,11	52,09	52,09	52,07	52,03	51,99	52,69	52,32	52,05	51,99	→
MAYENNE 04231X0089/PZ – socle	43,53	43,46	43,40	43,39	43,37	43,32	43,29	44,80	42,90	41,77	41,29	→
ROMME-BRIONNEAU 04541X0016/PZ – socle	54,03	53,99	53,88	53,99	53,97	53,96	53,94	54,52	53,92	53,71	53,48	→
LAYON 04838X0175/PZ – socle	73,66	73,65	73,63	73,61	73,58	73,56	73,53	73,99	73,72	73,43	73,28	→
AUBANCE-THOUET-OUERE 04855X0077/PZ – cénomaniens/sables	53,56	53,54	53,52	53,51	53,50	53,49	53,48	53,62	53,22	53,10	53,03	→
SUD-LOIRE 04851X0091/PZ – séno-turonien	60,70	60,69	60,69	60,69	60,69	60,68	60,68	60,59	60,51	60,48	60,30	→
SEVRE-NANTAISE EVRE 05092X0009/P – socle	43,40	43,35	43,29	43,30	43,29	43,26	43,26	42,89	42,69	42,44	42,06	→
AUTHION-MOYEN 04553X0023F – cénomaniens/sables	43,31	43,31	43,30	nc	nc	nc	nc	42,68	42,59	42,49	42,30	→
AUTHION SUPERIEUR 04248X0022/P – séno-turonien	67,57	67,55	67,54	67,55	67,56	67,56	67,59	67,17	67,12	67,07	66,97	→
LOIR-SARTHE-AVAL 04242X0053F – cénomaniens/sables	32,74	32,67	32,59	32,60	32,60	32,59	32,60	32,86	32,30	32,26	31,80	→
DIVATTE 04818X0544/PZ34 – alluvions de Loire	1,63	1,58	1,52	1,51	1,47	1,44	1,44	1,89	1,34	1,02	0,90	↘
		31/08	01/09	02/09	03/09	04/09	05/09	06/09				
ALLUVIONS DE LA LOIRE THAU Seuil calé sur la station de Montjean/Loire	134	140	149	141	134	133	132	150	127	110	100	→
AUTHION ALLUVIONS Seuil calé sur la station de Montjean/Loire	134	140	149	141	134	133	132	150	127	110	100	→

AUTRES DONNÉES

4. Réserve de Rillé données au 07 septembre 2020 (Source : Entente Interdépartementale pour l'aménagement de l'Authion)

Volume total : 5,00 Mm³
Taux de remplissage : 38 %

Volume de la retenue : 1,88 Mm³
Débit de soutien : 0,350 m³/s



5. Réserves de Ribou/Verdon 08 septembre 2020 (Source : Agglomération du Choletais)

Volume total : 17,8 Mm³ (Ribou : 3,2 Mm³, Verdon : 14,6 Mm³)

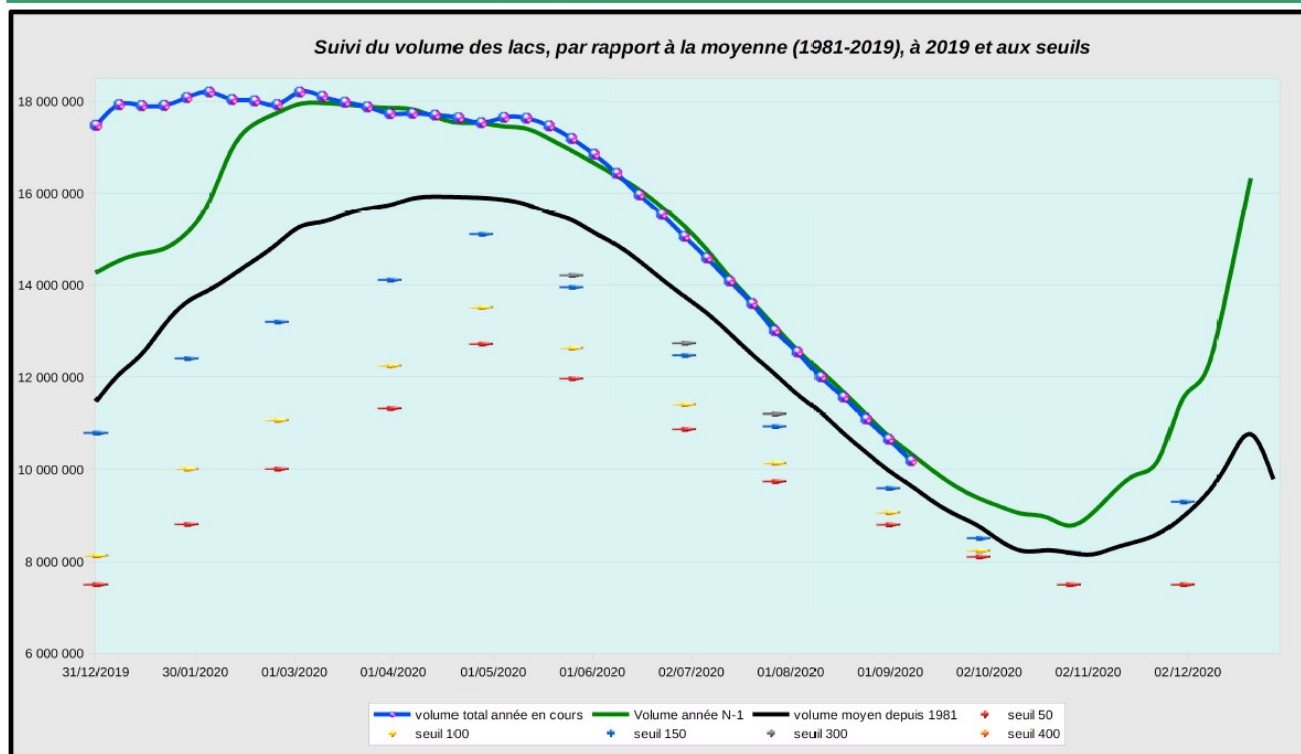
Volume disponible : 10,20 m³ (soit 57,30 %)

Débit de sortie : 0,36 m³/s (soutien d'étiage à la Moine en sortie de Ribou)

Agglomération du Choletais

Mise à jour : 08/09/2020

GRAPHIQUE DE SYNTHÈSE



SITES INTERNET

Lien vers Propluvia (Outil de gestion des arrêtés de restriction en eau) :

En cours de mise à jour pour tenir compte du nouvel arrêté cadre sécheresse.

<http://sous-développement/propluvia/faces/public/carteDep.jsp>

Lien vers le site Internet des services de l'État pour consulter les arrêtés sécheresse de l'année et localiser les différentes zones d'alerte :

<http://www.maine-et-loire.gouv.fr/la-gestion-des-etiages-r1520.html>