

# SITUATION DES RESSOURCES EN EAU DE MAINE-ET-LOIRE

## BULLETIN HYDROLOGIQUE DU 17 AOUT 2020

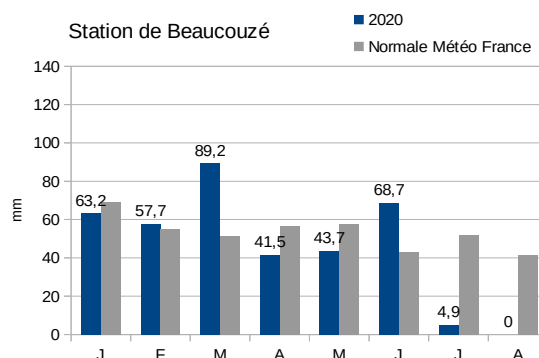
### Plan du bulletin

1. Bilan météorologique (Source Météo France) :.....	1
2. Suivi des débits (Source DREAL PdL, OFB).....	2
3. Suivi des piézomètres (Source BRGM).....	3
4. Réserve de Rillé données (Source : Entente Interdépartementale pour l'aménagement de l'Authion).....	4
5. Réserves de Ribou/Verdon (Source : Agglomération du Choletais).....	4

### CONDITIONS MÉTÉOROLOGIQUES

#### 1. Bilan météorologique (Source Météo France) :

Pluviométrie	2020			
	S 30	S 31	S 32	S 33
ANGRIE	0,6	3,6	0,2	31,2
BEAUCOUZE	0,4	2,4	0	61,7
CHOLET	2	1	0	23,8
FONTAINE-GUERIN	0,6	3,2	0	15
MARCE	0,4	1,8	0,6	35
MARTIGNE-BRIAND	4,6	0,8	0,2	21,5
MONTREUIL-BELLAY	0	0,5	1	7,5
POUANCE	2,4	2	0,8	27,1
SEGRE	0,6	1,8	0,4	77,8



Prévisions à 3 jours :

📍  (23m - 47,5°N - 0,6°O) Données Prévues Mise à jour : 17/08/2020

	LUN. 17	MAR. 18	MER. 19	JEU. 20
Temp. mini (°C)	16	15	15	16
Temp. maxi (°C)	23	25	27	30
Précip. totales 24h ]06-06] (mm)	2,6	4,9	9,9	2,4
Humidité mini (%)	60	65	80	50
Humidité maxi (%)	95	95	95	95
ETP (mm)	4	3,1	2,4	3,6

## EAUX SUPERFICIELLES

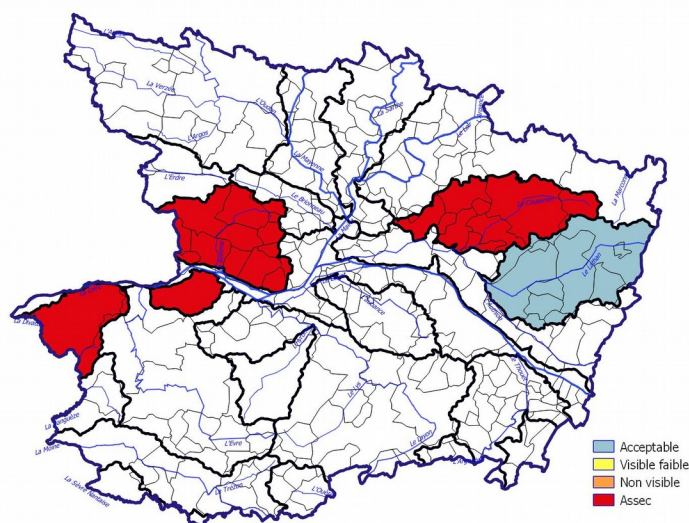
### 2. Suivi des débits (Source DREAL PdL, OFB)

#### 2.1 Débits (réseau COLIANE).

	33							Vigilance	Alerte	Alerte Renforcée	Crise	tendance
	L	M	M	J	V	S	D					
	10/08	11/08	12/08	13/08	14/08	15/08	16/08					
<b>LOIRE</b>	127	126	130	135	136	138	141	150	127	110	100	↗
<b>SARTHE</b>	6,89	7,00	7,25	8,42	7,91	9,73	10,50	15,10	7,00	5,50	5,00	↗
<b>MAYENNE</b>	2,41	2,62	4,90	4,70	4,25	3,76	4,02	8,90	4,00	3,00	2,50	↗
<b>OUDON</b>	0,184	0,470	1,380	1,250	1,83	1,30	0,81	1,00	0,60	0,30	0,10	↗
<b>LOIR</b>	5,64	5,73	nc	nc	6,17	6,80	7,45	11,80	5,50	4,50	4,00	↗
<b>LAYON</b>	0,04	0,04	0,04	0,10	0,14	0,16	0,17	0,60	0,40	0,20	0,03	↗
<b>AUBANCE</b>	0,01	0,01	0,08	0,15	0,14	0,06	0,04	0,12	0,06	0,03	0,005	↗
<b>HYROME</b>	0,02	0,02	0,03	0,16	0,13	0,09	0,07	0,10	0,06	0,03	0,013	↗
<b>EVRE</b>	0,04	0,06	1,15	1,29	0,37	0,25	0,26	0,31	0,25	0,09	0,005	↗
<b>MOINE</b>	0,58	0,61	1,49	1,51	0,90	0,78	1,04	0,60	0,45	0,31	0,250	↗
<b>SEVRE N</b>	0,16	0,14	0,17	0,25	0,31	0,49	0,54	1,32	0,33	0,27	0,20	↗
<b>AUTHION</b>	127	126	130	135	136	138	141	150	127	110	100	→
<b>SANGUEZE</b>	0,00	0,00	0,00	0,01	0,03	0,01	0,00	0,026	0,015	0,01	0,005	
<b>ERDRE</b>	0,14	0,17	0,28	0,42	0,38	0,27	0,32	0,134	0,07	0,06	0,05	↗
<b>BRIONNEAU</b>	nc	0,188	0,915	0,438	0,176	0,105	0,066	0,029	0,013	0,01	0,005	↗

\* Mayenne : Valeurs estimées par recalcul du débit à partir des données de Château-Gontier (-400 l/s)

#### 2.2 – Observations ONDE (OFB<sup>1</sup>) Observations visuelles du 17/08/2020



## EAUX SOUTERRAINES

### 3. Suivi des piézomètres (Source BRGM)

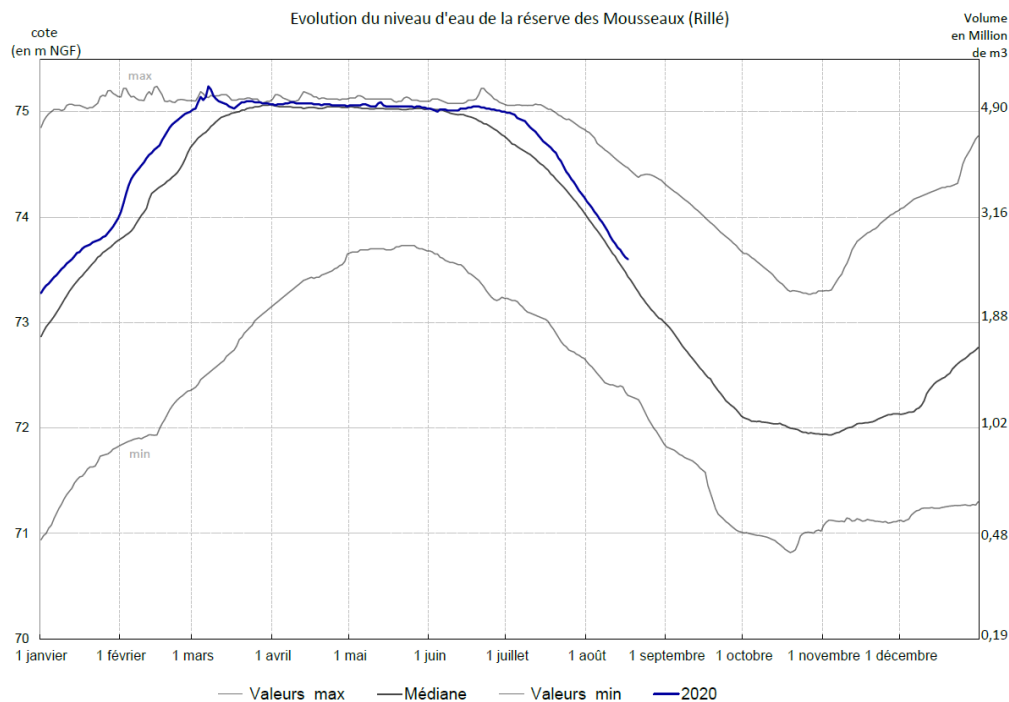
<b>33</b>													
ZA souterraine hauteur en m NGF	08/08	09/08	10/08	11/08	12/08	13/08	14/08	Vigilance	Alerte	Alerte Renfor- cée	Crise	tendance	
<b>OUDON</b> 04222X0108/PZ – socle	50,34	50,36	50,34	50,33	50,33	50,33	50,30	49,56	49,41	49,32	49,21	→	
<b>ERDRE</b> 04532X0051/PZ – socle	51,96	51,94	51,93	51,91	51,94	52,01	52,02	52,69	52,32	52,05	51,99	→	
<b>MAYENNE</b> 04231X0089/PZ – socle	44,24	44,19	44,16	44,11	44,06	44,03	43,98	44,80	42,90	41,77	41,29	→	
<b>ROMME-BRIONNEAU</b> 04541X0016/PZ – socle	53,89	53,86	53,85	53,84	53,88	53,91	53,89	54,52	53,92	53,71	53,48	→	
<b>LAYON</b> 04838X0175/PZ – socle	73,46	73,44	73,43	73,43	73,43	73,45	73,45	73,99	73,72	73,43	73,28	↔	
<b>AUBANCE-THOUET-OUERE</b> 04855X0077/PZ – cénomaniens/sables	53,76	53,74	53,74	53,71	53,70	53,72	53,71	53,62	53,22	53,10	53,03	→	
<b>SUD-LOIRE</b> 04851X0091/PZ – séno-turonien	60,72	60,72	60,72	60,72	60,72	60,72	60,72	60,59	60,51	60,48	60,30	→	
<b>SEVRE-NANTAISE EVRE</b> 05092X0009/P - socle	43,36	43,35	43,36	43,35	43,36	43,39	43,37	42,89	42,69	42,44	42,06	↔	
<b>AUTHION-MOYEN</b> 04553X0023F – cénomaniens/sables	43,45	43,45	43,44	43,43	43,43	43,42	43,41	42,68	42,59	42,49	42,30	→	
<b>AUTHION SUPERIEUR</b> 04248X0022/P – séno-turonien	67,59	67,56	67,55	67,53	67,50	67,49	67,47	67,17	67,12	67,07	66,97	→	
<b>LOIR-SARTHE-AVAL</b> 04242X0053F – cénomaniens/sables	32,77	32,79	32,80	32,80	32,78	32,76	32,75	32,86	32,30	32,26	31,80	→	
<b>DIVATTE</b> 04818X0544/PZ34 – alluvions de Loire	1,72	1,65	1,58	1,52	1,49	1,55	1,54	1,89	1,34	1,02	0,90	↘	
	10/08	11/08	12/08	13/08	14/08	15/08	16/08						
<b>ALLUVIONS DE LA LOIRE THAU</b> Seuil calé sur la station de Montjean/Loire	127	126	130	135	136	138	141	150	127	110	100	↗	
<b>AUTHION ALLUVIONS</b> Seuil calé sur la station de Montjean/Loire	127	126	130	135	136	138	141	150	127	110	100	↗	

## AUTRES DONNÉES

### 4. Réserve de Rillé données au 17 août 2020 (Source : Entente Interdépartementale pour l'aménagement de l'Authion)

Volume total : 5,00 Mm<sup>3</sup>  
Taux de remplissage : 52 %

Volume de la retenue : 2,58 Mm<sup>3</sup>  
Débit de soutien : 0,580 m<sup>3</sup>/s



### 5. Réserves de Ribou/Verdon 18 août 2020 (Source : Agglomération du Choletais)

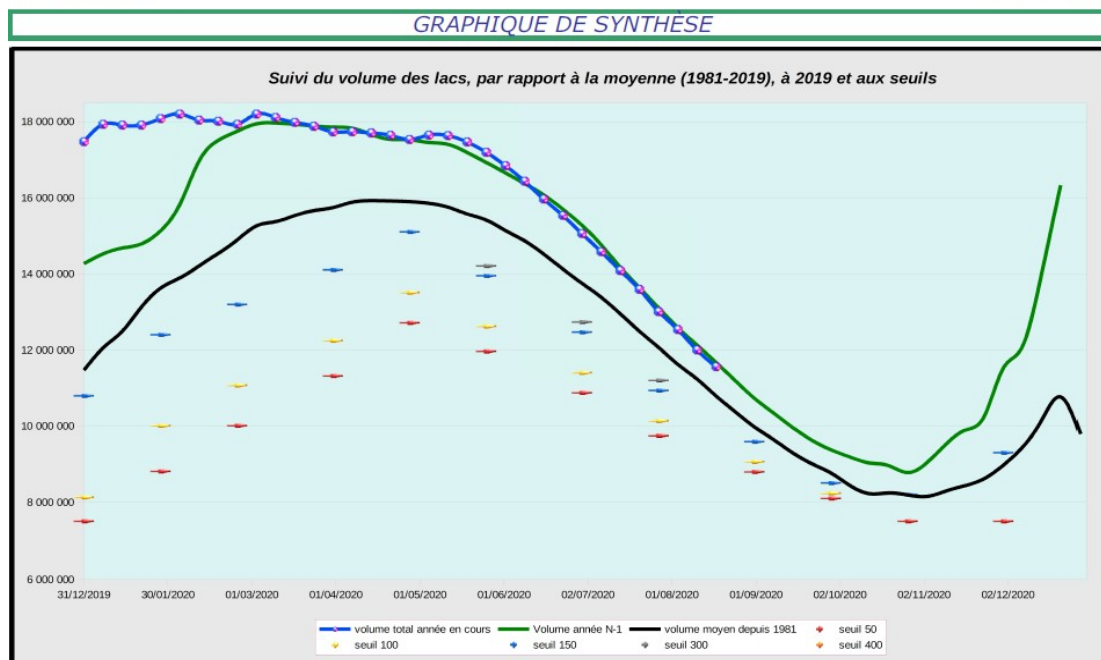
Volume total : 17,8 Mm<sup>3</sup> (Ribou : 3,2 Mm<sup>3</sup>, Verdon : 14,6 Mm<sup>3</sup>)

Volume disponible : 11,57 m<sup>3</sup> (soit 65 %)

Débit de sortie : 0,64 m<sup>3</sup>/s (soutien d'étiage à la Moine en sortie de Ribou)

Agglomération du Choletais

Mise à jour : 18/08/2020



## SITES INTERNET

Lien vers Propluvia (Outil de gestion des arrêtés de restriction en eau) :

**En cours de mise à jour pour tenir compte du nouvel arrêté cadre sécheresse.**

<http://sous-développement/propluvia/faces/public/carteDep.jsp>

Lien vers le site Internet des services de l'État pour consulter les arrêtés sécheresse de l'année et localiser les différentes zones d'alerte :

<http://www.maine-et-loire.gouv.fr/la-gestion-des-etiages-r1520.html>