

SITUATION DES RESSOURCES EN EAU DE MAINE-ET-LOIRE

BULLETIN HYDROLOGIQUE DU 27 JUILLET 2020

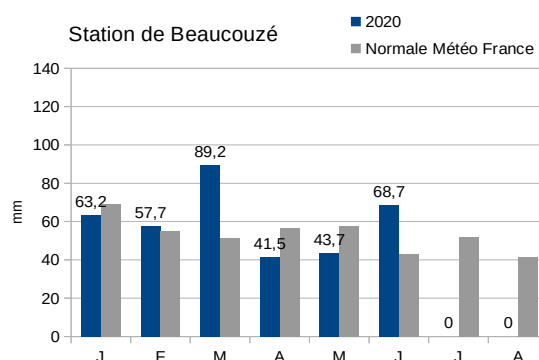
Plan du bulletin

1. Bilan météorologique (Source Météo France) :.....	1
2. Suivi des débits (Source DREAL PdL, OFB).....	2
3. Suivi des piézomètres (Source BRGM).....	3
4. Réserve de Rillé données (Source : Entente Interdépartementale pour l'aménagement de l'Authion).....	4
5. Réserves de Ribou/Verdon (Source : Agglomération du Choletais).....	4

CONDITIONS MÉTÉOROLOGIQUES

1. Bilan météorologique (Source Météo France) :

Pluviométrie	2020			
	S 27	S 28	S 29	S 30
ANGRIE	1	0,4	0,2	0,6
BEAUCOUZE	0,8	0,8	2,7	0,4
CHOLET	2,4	4	0	2
FONTAINE-GUERIN	1,4	0,2	0,6	0,6
MARCE	1,2	0,2	0	0,4
MARTIGNE-BRIAND	1,2	0,2	6,6	4,6
MONTREUIL-BELLAY	0	0	4	0
POUANCE	1,8	1	3,3	2,4
SEGRE	2	0,4	2,2	0,6



Prévisions à 3 jours :

📍 **ANGERS** (23m - 47,5°N - 0,6°O) [Données Prévue](#) Mise à jour : 27/07/2020

	LUN. 27	MAR. 28	MER. 29	JEU. 30
Temp. mini (°C)	12	16	11	14
Temp. maxi (°C)	28	25	27	33
Précip. totales 24h]06-06] (mm)	0	0	0	0
Humidité mini (%)	35	30	20	10
Humidité maxi (%)	95	80	80	50
ETP (mm)	5,4	6,6	6,2	9

EAUX SUPERFICIELLES

2. Suivi des débits (Source DREAL PdL, OFB)

2.1 Débits (réseau COLIANE).

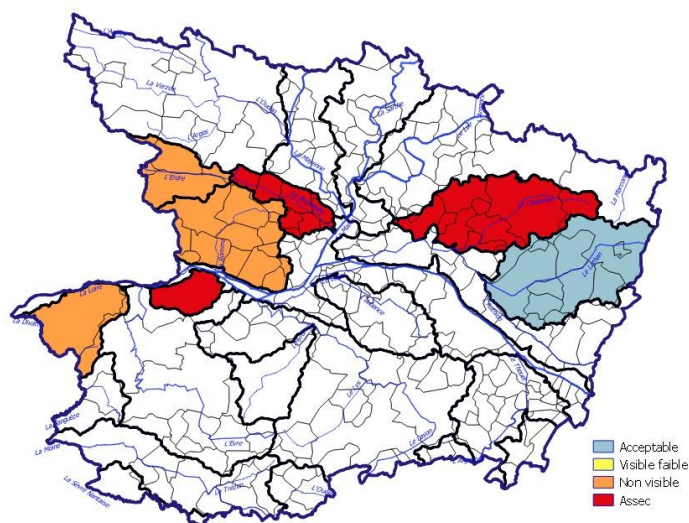
	30							Vigilance	Alerte	Alerte Renforcée	Crise	tendance
	L	M	M	J	V	S	D					
	20/07	21/07	22/07	23/07	24/07	25/07	26/07					
LOIRE	157	152	149	145	142	137	136	150	127	110	100	↘
SARTHE	10,70	10,50	9,99	9,92	8,89	9,19	9,55	15,10	7,00	5,50	5,00	↘
MAYENNE	3,62	3,31	3,08	2,66	2,56	2,37	2,53	8,90	4,00	3,00	2,50	↘
OUDON	nc	nc	0,220	nc	nc	nc	nc	1,00	0,60	0,30	0,10	↘
LOIR	7,11	7,17	7,17	7,06	7,06	7,07	7,08	11,80	5,50	4,50	4,00	↘
LAYON	0,11	0,10	0,10	0,09	0,09	0,09	0,09	0,60	0,40	0,20	0,03	↘
AUBANCE	0,03	0,03	0,02	0,02	0,02	0,02	0,02	0,12	0,06	0,03	0,005	↘
HYROME	0,07	0,07	0,05	0,04	0,04	0,04	0,04	0,10	0,06	0,03	0,013	↘
EVRE	0,18	0,15	0,13	0,12	0,12	0,11	0,15	0,31	0,25	0,09	0,005	↘
MOINE	0,47	0,65	0,44	0,65	0,34	0,58	0,69	0,60	0,45	0,31	0,250	→
SEVRE N	1,08	0,40	0,26	0,49	0,35	0,24	0,20	1,32	0,33	0,27	0,20	↘
AUTHION	157	152	149	145	142	137	136	150	127	110	100	↘
SANGUEZE	0,01	0,01	0,01	0,01	0,01	0,01	0,01	0,026	0,015	0,01	0,005	→
ERDRE	0,20	0,19	0,18	0,19	0,20	0,16	0,17	0,134	0,07	0,06	0,05	↘
BRIONNEAU	0,010	0,010	0,010	0,010	0,010	0,010	0,010	0,029	0,013	0,01	0,005	→

* L'Oudon à Segré : écourues jaugeage ponctuel 0,22 m3/s (+/-20%) le 22/07

* Mayenne : valeurs en cours de consolidation et prise en compte d'une amélioration sensible des débits depuis le 27/07

* Aubance et Layon : courbes en retardage

2.2 – Observations ONDE (OFB¹) Observations visuelles du 27/07/2020



EAUX SOUTERRAINES

3. Suivi des piézomètres (Source BRGM)

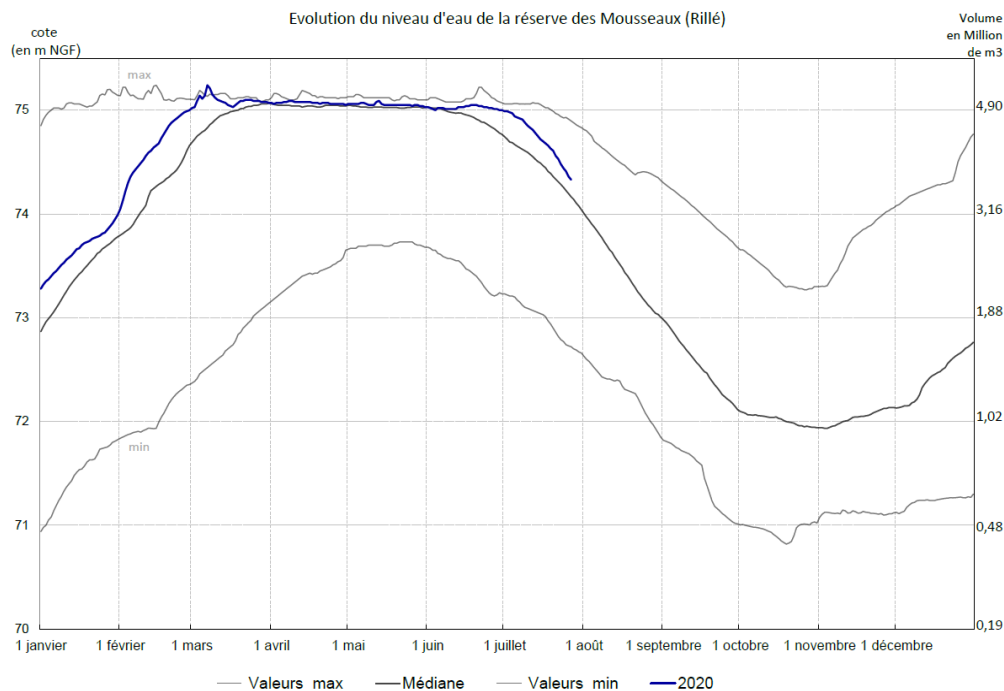
30								Vigilance	Alerte	Alerte Renforcée	Crise	tendance
ZA souterraine hauteur en m NGF	18/07	19/07	20/07	21/07	22/07	23/07	24/07					
OUDON 04222X0108/PZ – socle	50,45	50,44	50,42	50,42	50,42	50,43	50,41	49,56	49,41	49,32	49,21	→
ERDRE 04532X0051/PZ – socle	52,42	52,41	52,38	52,34	52,30	52,28	52,26	52,69	52,32	52,05	51,99	→
MAYENNE 04231X0089/PZ – socle	45,16	45,14	45,10	45,04	44,99	44,96	44,92	44,80	42,90	41,77	41,29	→
ROMME-BRIONNEAU 04541X0016/PZ – socle	54,21	54,23	54,19	54,11	54,12	54,11	54,08	54,52	53,92	53,71	53,48	→
LAYON 04838X0175/PZ – socle	73,71	73,70	73,70	73,68	73,66	73,64	73,63	73,99	73,72	73,43	73,28	↔
AUBANCE-THOUET-OUERE 04855X0077/PZ – cénomanien/sables	53,87	53,89	53,89	53,86	53,83	53,80	53,78	53,62	53,22	53,10	53,03	→
SUD-LOIRE 04851X0091/PZ – séno-turonien	60,79	60,78	60,78	60,78	60,77	60,77	60,77	60,59	60,51	60,48	60,30	→
SEVRE-NANTAISE EVRE 05092X0009/P – socle	43,55	43,56	43,55	43,52	43,49	43,51	43,50	42,89	42,69	42,44	42,06	↔
AUTHION-MOYEN 04553X0023F – cénomanien/sables	43,58	43,58	43,57	43,57	43,56	43,56	43,55	42,68	42,59	42,49	42,30	→
AUTHION SUPERIEUR 04248X0022/P – séno-turonien	68,20	68,17	68,13	68,08	68,03	68,00	67,97	67,17	67,12	67,07	66,97	→
LOIR-SARTHE-AVAL 04242X0053F – cénomanien/sables	32,97	32,99	32,99	32,96	32,93	32,95	32,95	32,86	32,30	32,26	31,80	→
DIVATTE 04818X0544/PZ34 – alluvions de Loire	2,32	2,30	2,27	2,24	2,22	2,20	2,16	1,89	1,34	1,02	0,90	↘
		20/07	21/07	22/07	23/07	24/07	25/07	26/07				
ALLUVIONS DE LA LOIRE THAU Seuil calé sur la station de Montjean/Loire	157	152	149	145	142	137	136	150	127	110	100	↘
AUTHION ALLUVIONS Seuil calé sur la station de Montjean/Loire	157	152	149	145	142	137	136	150	127	110	100	↘

AUTRES DONNÉES

4. Réserve de Rillé données au 26 juillet 2020 (Source : Entente Interdépartementale pour l'aménagement de l'Authion)

Volume total : 5,00 Mm³
Taux de remplissage : 73 %

Volume de la retenue : 3,63 Mm³
Débit de soutien : 0,712 m³/s



5. Réserves de Ribou/Verdon au 28 juillet 2020 (Source : Agglomération du Choletais)

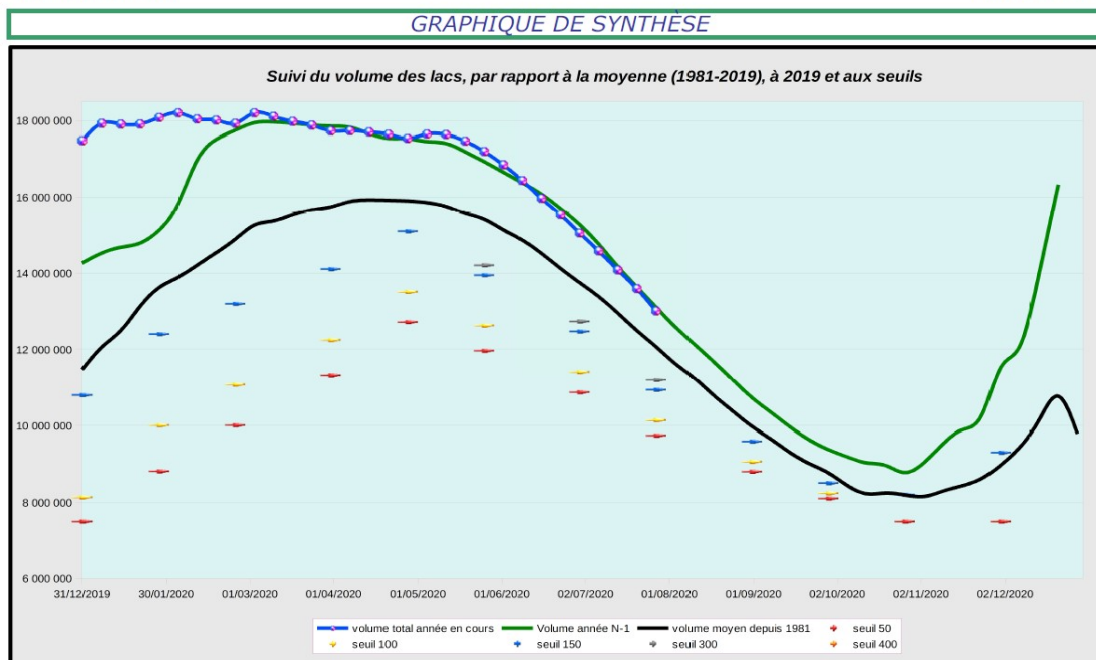
Volume total : 17,8 Mm³ (Ribou : 3,2 Mm³, Verdon : 14,6 Mm³)

Volume disponible : 13,1 Mm³ (soit 73,6 %)

Débit de sortie : 0,64 m³/s (soutien d'été à la Moine en sortie de Ribou)

Agglomération du Choletais

Mise à jour : 28/07/2020



SITES INTERNET

Lien vers Propluvia (Outil de gestion des arrêtés de restriction en eau) :

En cours de mise à jour pour tenir compte du nouvel arrêté cadre sécheresse.

<http://sous-développement/propluvia/faces/public/carteDep.jsp>

Lien vers le site Internet des services de l'État pour consulter les arrêtés sécheresse de l'année et localiser les différentes zones d'alerte :

<http://www.maine-et-loire.gouv.fr/la-gestion-des-etiages-r1520.html>