

SITUATION DES RESSOURCES EN EAU DE MAINE-ET-LOIRE

BULLETIN HYDROLOGIQUE DU 20 JUILLET 2020

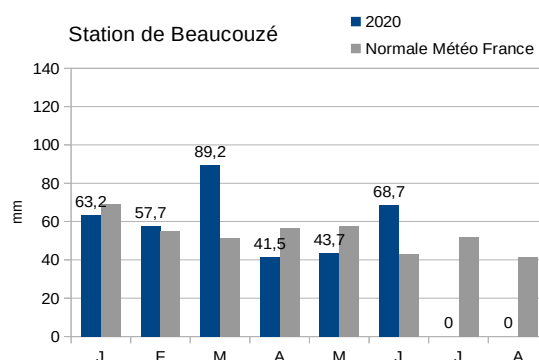
Plan du bulletin

1. Bilan météorologique (Source Météo France) :.....	1
2. Suivi des débits (Source DREAL PdL, OFB).....	2
3. Suivi des piézomètres (Source BRGM).....	3
4. Réserve de Rillé données (Source : Entente Interdépartementale pour l'aménagement de l'Authion).....	4
5. Réserves de Ribou/Verdon (Source : Agglomération du Choletais).....	4

CONDITIONS MÉTÉOROLOGIQUES

1. Bilan météorologique (Source Météo France) :

Pluviométrie	2020			
	S 26	S 27	S 28	S 29
ANGRIE	3,6	1	0,4	0,2
BEAUCOUZE	1,6	0,8	0,8	2,7
CHOLET	5,2	2,4	4	0
FONTAINE-GUERIN	2,4	1,4	0,2	0,6
MARCE	3,4	1,2	0,2	0
MARTIGNE-BRIAND	5,2	1,2	0,2	6,6
MONTREUIL-BELLAY	2	0	0	4
POUANCE	2	1,8	1	3,3
SEGRE	2,4	2	0,4	2,2



Prévisions à 3 jours :

📍 **ANGERS** (23m - 47,5°N - 0,6°O) **Données Prévues** Mise à jour : 20/07/2020 à 11h55

	LUN. 20	MAR. 21	MER. 22	JEU. 23
Temp. mini (°C)	14	15	16	15
Temp. maxi (°C)	30	30	30	30
Précip. totales 24h]06-06] (mm)	0	0	0	0
Humidité mini (%)	25	25	20	20
Humidité maxi (%)	90	50	30	35
ETP (mm)	6,4	9	9	9

EAUX SUPERFICIELLES

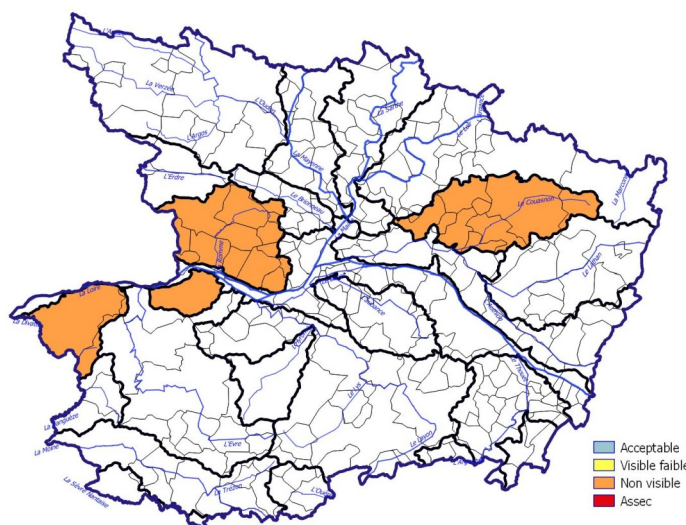
2. Suivi des débits (Source DREAL PdL, OFB)

2.1 Débits (réseau COLIANE).

	29							Vigilance	Alerte	Alerte Renforcée	Crise	tendance
	L	M	M	J	V	S	D					
	13/07	14/07	15/07	16/07	17/07	18/07	19/07					
LOIRE	190	183	176	172	169	163	161	150	127	110	100	↘
SARTHE	11,10	10,50	11,30	11,60	12,10	11,80	11,30	15,10	7,00	5,50	5,00	↘
MAYENNE	3,41	3,32	2,11	3,01	3,36	3,32	3,17	8,90	4,00	3,00	2,50	↘
OUDON	0,410	0,340	0,440	0,590	nc	nc	nc	1,00	0,60	0,30	0,10	↘
LOIR	7,95	7,72	nc	nc	nc	nc	nc	11,80	5,50	4,50	4,00	↘
LAYON	0,13	0,12	0,13	0,11	0,11	0,11	0,11	0,60	0,40	0,20	0,03	↘
AUBANCE	0,05	0,04	0,06	0,06	0,06	0,05	0,04	0,12	0,06	0,03	0,005	↘
HYROME	0,09	0,10	0,09	0,08	0,08	0,09	0,08	0,10	0,06	0,03	0,013	↘
EVRE	0,23	0,23	0,24	0,25	0,22	0,19	0,19	0,31	0,25	0,09	0,005	↘
MOINE	0,50	0,71	0,49	0,44	0,47	0,50	0,54	0,60	0,45	0,31	0,250	↘
SEVRE N	0,97	0,62	0,38	0,28	0,28	0,26	0,28	1,32	0,33	0,27	0,20	↘
AUTHION	190	183	176	172	169	163	161	150	127	110	100	↘
SANGUEZE	0,01	0,01	0,01	0,01	0,01	0,01	0,01	0,026	0,015	0,01	0,005	↘
ERDRE	0,22	0,22	0,22	0,23	0,23	0,22	0,22	0,134	0,07	0,06	0,05	↘
BRIONNEAU	0,010	0,010	0,010	0,010	0,010	0,010	0,010	0,029	0,013	0,01	0,005	↘

***L'Oudon à Segré : écourues
Aubance et Layon : courbes en retardage

2.2 – Observations ONDE (OFB¹) Observations visuelles du 17/07/2020



EAUX SOUTERRAINES

3. Suivi des piézomètres (Source BRGM)

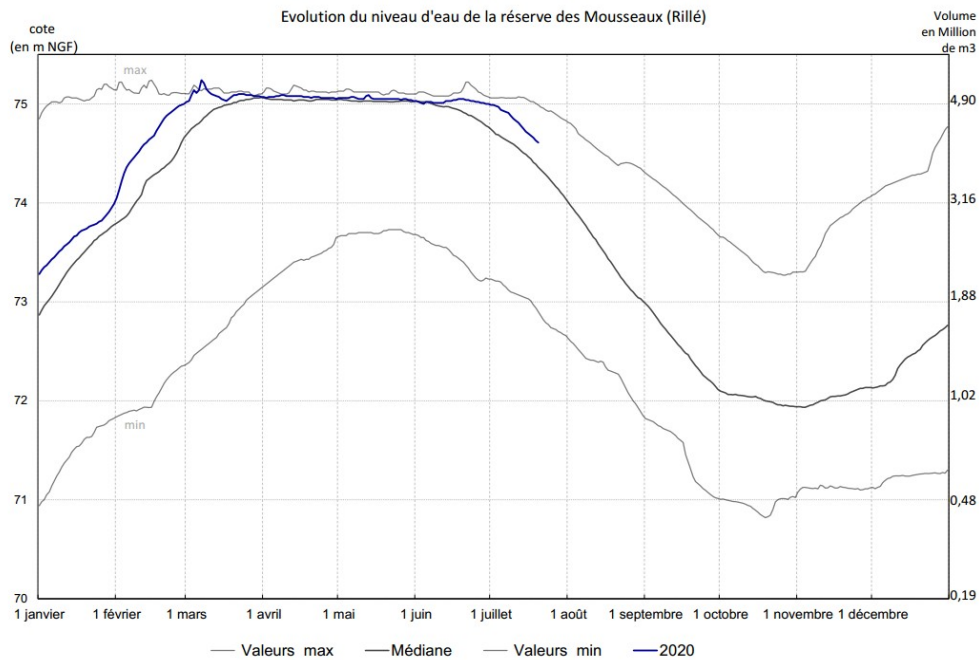
29													
ZA souterraine hauteur en m NGF	13/07	14/07	15/07	16/07	17/07	18/07	19/07		Vigilance	Alerte	Alerte Renforcée	Crise	tendance
OUDON 04222X0108/PZ – socle	50,46	50,46	50,45	50,43	50,44	50,45	50,44		49,56	49,41	49,32	49,21	→
ERDRE 04532X0051/PZ – socle	52,51	52,50	52,48	52,46	52,44	52,42	52,41		52,69	52,32	52,05	51,99	→
MAYENNE 04231X0089/PZ – socle	45,36	45,34	45,31	45,25	45,20	45,16	45,14		44,80	42,90	41,77	41,29	→
ROMME-BRIONNEAU 04541X0016/PZ – socle	54,27	54,28	54,27	54,25	54,25	54,21	54,23		54,52	53,92	53,71	53,48	→
LAYON 04838X0175/PZ – socle	73,79	73,77	73,76	73,75	73,73	73,71	73,70		73,99	73,72	73,43	73,28	↔
AUBANCE-THOUET-OUERE 04855X0077/PZ – cénomaniens/sables	53,91	53,91	53,87	53,84	53,85	53,87	53,89		53,62	53,22	53,10	53,03	→
SUD-LOIRE 04851X0091/PZ – séno-turonien	60,80	60,80	60,79	60,79	60,79	60,79	60,78		60,59	60,51	60,48	60,30	→
SEVRE-NANTAISE EVRE 05092X0009/P – socle	43,59	43,61	43,60	43,57	43,54	43,55	43,56		42,89	42,69	42,44	42,06	↔
AUTHION-MOYEN 04553X0023F – cénomaniens/sables	43,61	43,61	43,60	43,59	43,59	43,58	43,58		42,68	42,59	42,49	42,30	→
AUTHION SUPERIEUR 04248X0022/P – séno-turonien	68,41	68,38	68,35	68,29	68,24	68,20	68,17		67,17	67,12	67,07	66,97	→
LOIR-SARTHE-AVAL 04242X0053F – cénomaniens/sables	33,03	33,06	33,05	33,01	32,96	32,97	32,99		32,86	32,30	32,26	31,80	→
DIVATTE 04818X0544/PZ34 – alluvions de Loire	2,40	2,39	2,38	2,36	2,34	2,32	2,30		1,89	1,34	1,02	0,90	↘
		15/07	16/07	17/07	18/07	19/07	20/07	21/07					
ALLUVIONS DE LA LOIRE THAU Seuil calé sur la station de Montjean/Loire	176	172	169	163	161	nc	nc		150	127	110	100	↘
AUTHION ALLUVIONS Seuil calé sur la station de Montjean/Loire	176	172	169	163	161	nc	nc		150	127	110	100	↘

AUTRES DONNÉES

4. Réserve de Rillé données au 19 juillet 2020 (Source : Entente Interdépartementale pour l'aménagement de l'Authion)

Volume total : 5,00 Mm³
Taux de remplissage : 83 %

Volume de la retenue : 4,07 Mm³
Débit de soutien : 0,525 m³/s

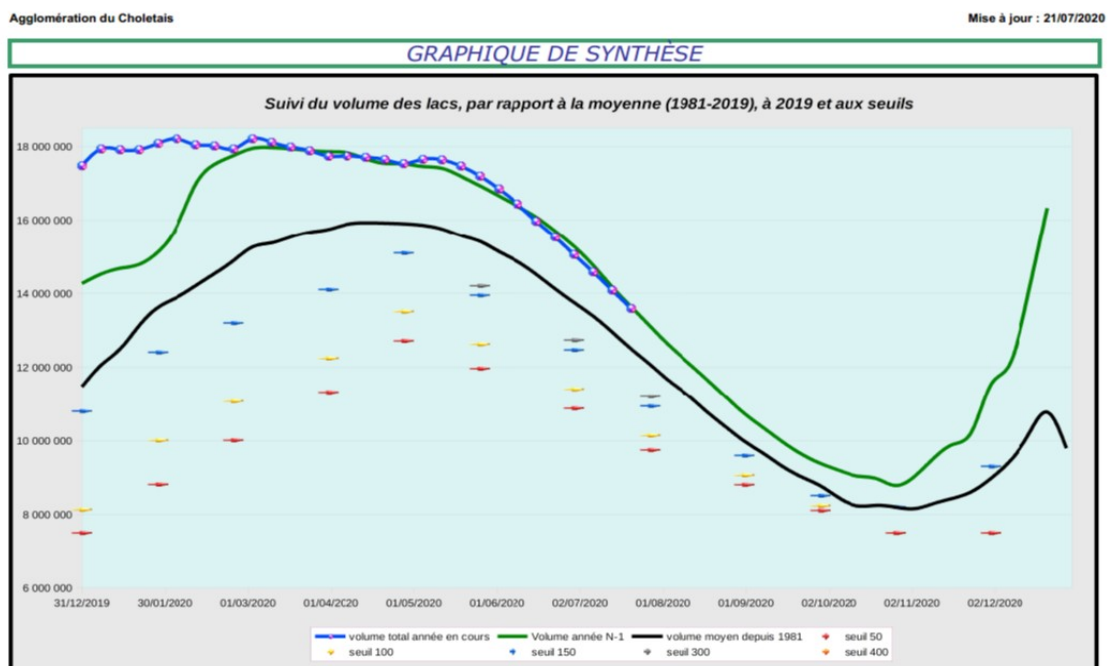


5. Réserves de Ribou/Verdon au 21 juillet 2020 (Source : Agglomération du Choletais)

Volume total : 17,8 Mm³ (Ribou : 3,2 Mm³, Verdon : 14,6 Mm³)

Volume disponible : 13,59 Mm³ (soit 76,3 %)

Débit de sortie : 0,36 m³/s (soutien d'étiage à la Moine en sortie de Ribou)



SITES INTERNET

Lien vers Propluvia (Outil de gestion des arrêtés de restriction en eau) :

En cours de mise à jour pour tenir compte du nouvel arrêté cadre sécheresse.

<http://sous-développement/propluvia/faces/public/carteDep.jsp>

Lien vers le site Internet des services de l'État pour consulter les arrêtés sécheresse de l'année et localiser les différentes zones d'alerte :

<http://www.maine-et-loire.gouv.fr/la-gestion-des-etiages-r1520.html>