

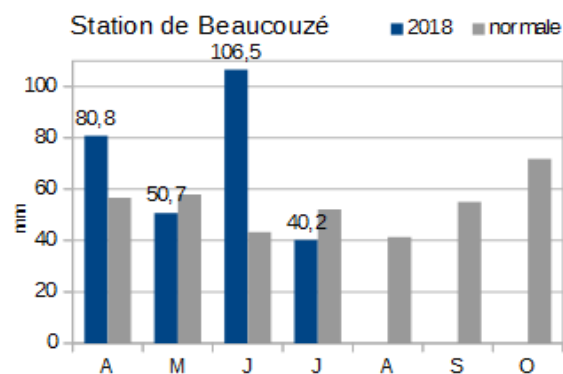
SITUATION DES RESSOURCES EN EAU DE MAINE-ET-LOIRE
BULLETIN HYDROLOGIQUE DU 6 AOÛT 2018

Plan du bulletin

1. Bilan météorologique (Source Météo France) :.....	1
2. Suivi des débits (Source DREAL PdL, DREAL NA et AFB).....	2
3. Suivi des piézomètres (Source BRGM).....	3
4. Restrictions eaux superficielles.....	4
5. Restrictions eaux souterraines.....	4
6. Restrictions eau potable.....	4
7. Réserve de Rillé au 5 août 2018 (Source : Entente Interdépartementale pour l'aménagement de l'Authion).....	5
8. Réserves de Ribou/Verdon au 7 août 2018 (Source : Agglomération du Choletais).....	5

CONDITIONS MÉTÉOROLOGIQUES

	S.27	S.28	S.29	S.30	S.31	L	M	M	J	V	S	D
ANGRIE	6,8	0	5,6	1,6	2	2	0	0	0	0	0	0
BEAUCOUZE	16,4	0	6,7	2,2	2	2	0	0	0	0	0	0
CHOLET	8,6	0	13,6	0,4	1,2	1,2	0	0	0	0	0	0
FONTAINE-GUERIN	30,2	0	10,2	0,2	0,8	0,8	0	0	0	0	0	0
MARCE	19,3	0	13,6	0	0,2	0,2	0	0	0	0	0	0
MARTIGNE-BRIAND	20,4	0	18,4	0,4	0,6	0,6	0	0	0	0	0	0
MONTREUIL-BELLAY	20,5	0	11	0	0,5	0,5	0	0	0	0	0	0
POUANCE	4,3	0	1,2	3,7	0,6	0,6	0	0	0	0	0	0
SEGRE	18,7	0	4,4	0,4	3,2	3	0	0,2	0	0	0	0



1. Bilan météorologique (Source Météo France) :

Prévisions pour la semaine :

Un temps sec et très chaud est attendu aujourd'hui lundi. La chaleur devrait persister mardi, des averses orageuses pouvant se produire çà et là dans l'après-midi ou la soirée.

Quelques rares averses sont de nouveau attendues jeudi ainsi que de petites pluies passagères dimanche. Le temps devrait dans l'ensemble être sec. Une baisse des températures est attendue à partir de mercredi. Elles devraient passer sous les normales saisonnières jeudi et vendredi.

Les températures minimales devraient atteindre: de 19 à 21°C mardi matin, puis de 16 à 18°C mercredi pour descendre aux environs de 12 à 16°C les jours suivants.

Les températures maximales pourraient aller jusqu'à 36 à 37°C lundi après-midi, puis 32 à 34°C mardi puis aux environs 25 à 27°C les jours suivants. Une chute aux environs de 22 à 25°C est attendue jeudi et vendredi.

Le vent devrait être faible à modéré variant entre le sud-ouest et le nord-ouest à partir de mardi.

EAUX SUPERFICIELLES

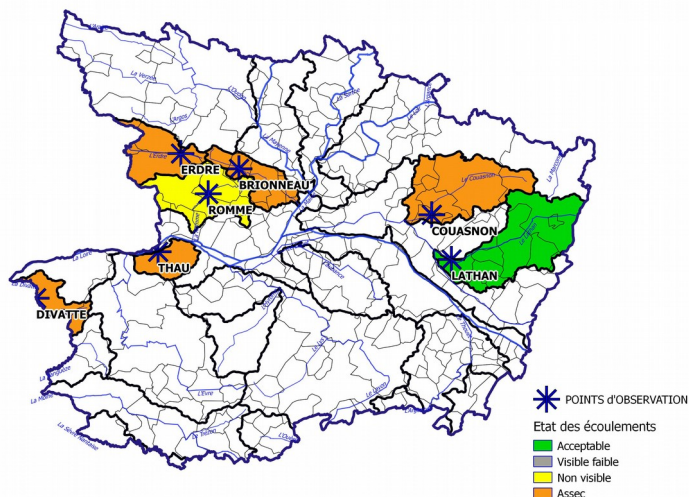
2. Suivi des débits (Source DREAL PdL, DREAL NA et AFB)

2.1 Débits (réseau COLIANE).

	L 30	M 31	M 1	J 2	V 3	S 4	D 5	V	A	AR	C	TENDANCE
LOIRE	201	198	193	183	176	171	165	150	127	105	100	↘
SARTHE	12,20	12,40	12,20	11,80	11,60	10,90	10,90	9,00	7,00	5,50	5,00	↘
MAYENNE	6,64	7,32	7,20	5,94	6,45	6,07	5,75	5,00	4,00	3,00	2,50	↘
OUDON	0,34	0,42	0,43	0,47	0,68	0,44	0,34	1,00	0,60	0,30	0,10	↘
LOIR	9,15	8,99	8,17	7,28	7,67	7,69	7,52	8,00	5,50	4,50	4,00	↘
LAYON	0,10	0,08	0,14	0,14	0,14	0,13	0,13	0,60	0,40	0,20	0,03	↘
AUBANCE	0,06	0,06	0,06	0,08	0,06	0,04	0,03	0,12	0,06	0,03	*	↘
HYROME	0,06	0,06	0,07	0,07	0,07	0,07	0,05	0,12	0,06	0,03	*	↘
EVRE	0,25	0,22	0,22	0,20	0,18	0,18	0,18	0,45	0,25	0,09	*	↘
MOINE	0,92	0,96	0,91	1,01	0,62	0,76	0,77	0,60	0,45	0,25	*	↘
SEVRE N	0,98	0,97	0,97	0,97	0,91	0,86	0,84	0,40	0,33	0,20	0,10	↘

- Par décision du préfet de la Vienne, préfet pilote sur ce bassin versant, la zone d'alerte de la DIVE a été placée en coupure à compter du 6 août 2018, par arrêté préfectoral n°2018_DDT_SEB_440
- Par décision du préfet des Deux Sèvres, préfet pilote sur ce bassin versant, la zone d'alerte de l'Argenton a été placée en coupure à compter du 4 août 2018. Pour le Thouet, la mesure des débits à la station de Montreuil-Bellay n'appelle pas de restriction pour le pilote (DDT 79).

2.2 – Observations ONDE (AFB¹) au 6 août 2018 (Observations visuelles)



EAUX SOUTERRAINES

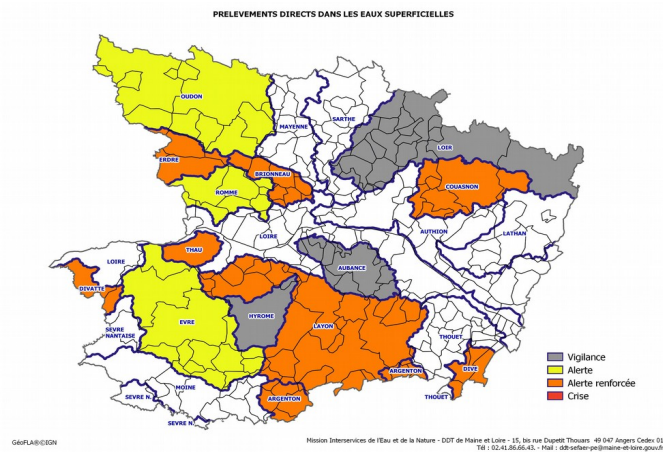
3. Suivi des piézomètres (Source BRGM)

ZA souterraine hauteur en m NGF	28	29	30	31	1	2	3	V	A	AR	tendance
LOUDON 04222X0108/PZ – socle	49,82	49,81	49,80	49,79	49,79	49,80	49,78	50,01	49,81	49,62	↘
ERDRE 04532X0051/PZ – socle	52,56	52,54	52,53	52,52	52,49	52,45	52,43	52,68	52,32	52,04	↘
MAYENNE 04231X0089/PZ – socle	45,06	45,00	44,96	44,91	44,86	44,82	44,78	44,77	42,90	41,77	↘
ROMME-BRIONNEAU 04541X0016/PZ - socle	54,22	54,19	54,17	54,17	54,14	54,12	54,11	54,55	53,98	53,71	↘
LAYON 04838X0175/PZ – socle	74,00	73,99	73,98	73,96	73,94	73,91	73,90	74,01	73,72	73,49	↘
AUBANCE-THOUET-OUERE 04855X0077/PZ – céno-manien/sables	54,11	54,08	54,06	54,04	54,01	54,00	54,00	53,57	53,14	53,03	↘
SUD-LOIRE 04851X0091/PZ – séno-turonien	60,70	60,70	60,70	60,70	60,70	60,69	60,69	60,55	60,47	60,40	↘
SEVRE-NANTAISE EVRE 05092X0009/P - socle	43,59	43,57	43,55	43,51	43,47	43,45	43,44	42,81	42,27	41,79	↘
AUTHION-MOYEN 04553X0023F – céno-manien/sables	43,45	43,45	43,44	43,44	43,43	43,43	43,42	43,17	42,52	42,43	↘
AUTHION SUPERIEUR 04248X0022/P – séno-turonien	67,87	67,83	67,79	67,76	67,71	67,68	67,64	68,12	67,29	66,93	↘
LOIR-SARTHE-AVAL 04242X0053F – céno-manien/sables	32,86	32,83	32,82	32,80	32,75	32,74	32,71	32,79	32,49	32,26	↘
DIVATTE 04818X0544/PZ34 – alluvions de Loire les seuils en mètres NGF varient chaque mois	2,52	2,50	2,48	2,46	2,43	2,41	2,38	1,78	1,52	1,34	JUILLET ↘
AUTHION-ALLUVIONS ALLUVIONS DE LA LOIRE THAU Seuil calé sur la station de Montjean/Loire	206	205	201	198	193	183	176	V 150	A 127	AR 105	CRISE 100 ↘

MESURES

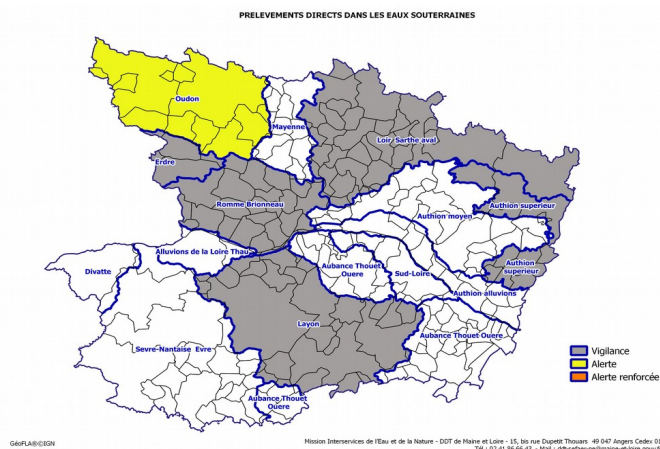
4. Restrictions eaux superficielles

VIGILANCE	ALERTE	ALERTE RENFORCÉE	CRISE
Autolimitation des prélèvements et usages de l'eau.	Interdiction de prélèvement de 10 h à 20 h à l'exception des usages vitaux et prioritaires.	Interdiction totale de prélèvements à l'exception des usages vitaux et prioritaires.	Interdiction totale des prélèvements à l'exception des usages vitaux.
AUBANCE, HYROME, <u>LOIR</u>	<u>EVRE, OUDON, ROMME</u>	<u>ARGENTON, BRIONNEAU, COUASNON, DIVATTE, DIVE ERDRE, LAYON, THAU</u>	



5. Restrictions eaux souterraines

VIGILANCE	ALERTE	ALERTE RENFORCEE
Autolimitation des prélèvements et usages de l'eau.	Interdiction de prélèvement de 10 h à 20 h à l'exception des usages vitaux et prioritaires.	Interdiction totale de prélèvements à l'exception des usages vitaux et prioritaires.
AUTHION-SUPERIEUR ERDRE, <u>LAYON</u> <u>LOIR-SARTHE AVAL</u> <u>ROMME-BRIONNEAU</u>	<u>OUDON</u>	



6. Restrictions eau potable

Pour cette ressource, aucun seuil n'est franchi, mais l'ensemble des usagers est invité à réduire sa consommation.

Lien vers Propluvia (Outil de gestion des arrêtés de restriction en eau) :

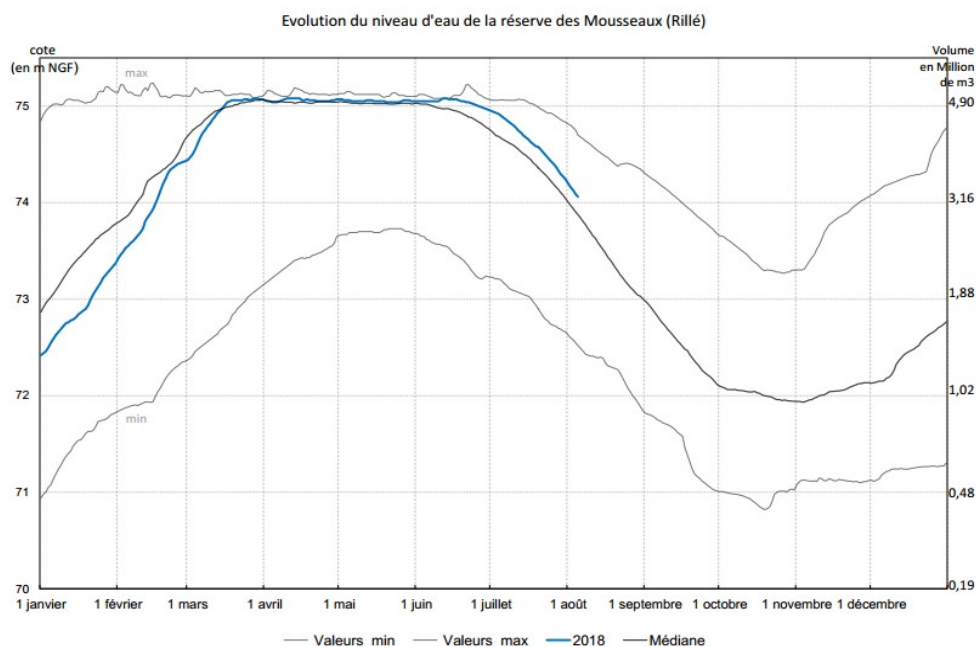
<http://sous-développement/propluvia/faces/public/carteDep.jsp>

AUTRES DONNÉES

7. Réserve de Rillé au 5 août 2018 (Source : Entente Interdépartementale pour l'aménagement de l'Authion)

Volume total : 5,00 Mm³
Taux de remplissage : 65,2%

Volume de la retenue : 3,2 Mm³
Débit de soutien : 650 L/s



8. Réserves de Ribou/Verdon au 7 août 2018 (Source : Agglomération du Choletais)

Volume total : 17,8 Mm³ (Ribou : 3,2 Mm³, Verdon : 14,6 Mm³)
Volume disponible : 12,94 Mm³ (soit 73%)
Débit de sortie : 430 l/s (soutien d'étiage à la Moine en sortie de Ribou)

