

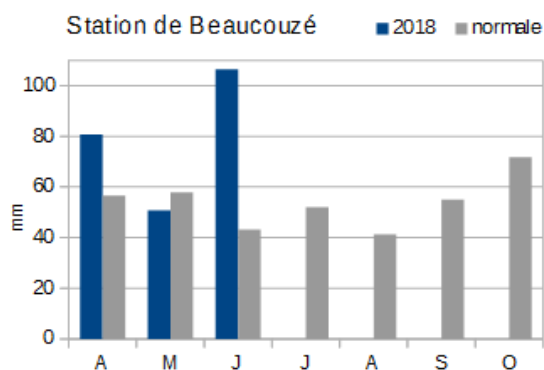
SITUATION DES RESSOURCES EN EAU DE MAINE-ET-LOIRE
BULLETIN HYDROLOGIQUE DU 30 JUILLET 2018

Plan du bulletin

1. Bilan météorologique (Source Météo France) :.....	1
2. Suivi des débits (Source DREAL PdL, DREAL NA et AFB).....	2
3. Suivi des piézomètres (Source BRGM).....	3
4. Restrictions eaux superficielles.....	4
5. Restrictions eaux souterraines.....	4
6. Restrictions eau potable.....	4
7. Réserve de Rillé au 29 juillet 2018 (Source : Entente Interdépartementale pour l'aménagement de l'Authion).....	5
8. Réserves de Ribou/Verdon au 31 juillet 2018 (Source : Agglomération du Choletais).....	5

CONDITIONS MÉTÉOROLOGIQUES

	S.27	S.28	S.29	S.30	L	M	Me	J	V	S	D
ANGRIE	6,8	0	5,6	1,6	0	0	0,2	0	1	0	0,4
BEAUCOUZE	16,4	0	6,7	2,2	0	0	0	0	0,2	0	2
CHOLET	8,6	0	13,6	0,4	0,2	0	0	0	0	0	0,2
FONTAINE-GUERIN	30,2	0	10,2	0,2	0	0	0	0	0,2	0	0
MARCE	19,3	0	13,6	0	0	0	0	0	0	0	0
MARTIGNE-BRIAND	20,4	0	18,4	0,4	0,2	0	0	0	0,2	0	0
MONTREUIL-BELLAY	20,5	0	11	0	0	0	0	0	0	0	0
POUANCE	4,3	0	1,2	3,7	0	0	0	0	2,9	0	0,8
SEGRE	18,7	0	4,4	0,4	0	0	0	0	0,2	0	0,2



1. Bilan météorologique (Source Météo France) :

Prévisions pour la semaine :

Hormis les quelques petites averses non significatives de l'après-midi de lundi et de la fin de nuit suivante, le temps devrait demeurer sec jusqu'au lundi 6 août prochain. Une évolution orageuse est envisagée ensuite.

Le facteur aggravant de la situation va être la hausse des températures. Elles seront raisonnables jusqu'à mercredi 1^{er} août, et devraient franchir ensuite la barre des 30 degrés C pour culminer aux environs de 34 à 36 samedi et dimanche.

Puis, on pourrait constater une baisse progressive mais légère des températures qui devraient se maintenir toutefois au-dessus de 30 degrés.

EAUX SUPERFICIELLES

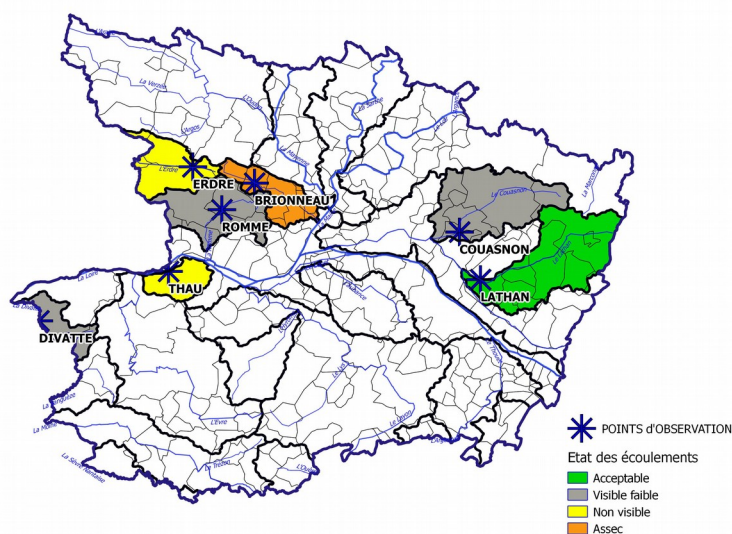
2. Suivi des débits (Source DREAL PdL, DREAL NA et AFB)

2.1 Débits (réseau COLIANE).

	L 23	M 24	M 25	J 26	V 27	S 28	D 29	V	A	AR	C	TENDANCE
LOIRE	248	240	228	217	213	206	205	150	127	105	100	↘
SARTHE	17,50	15,50	14,30	13,40	12,70	12,60	12,00	9,00	7,00	5,50	5,00	↘
MAYENNE	8,45	7,33	7,38	6,61	5,95	6,81	5,58	5,00	4,00	3,00	2,50	↘
OUDON	0,77	0,70	0,53	0,45	0,32	0,26	0,26	1,00	0,60	0,30	0,10	↘
LOIR	9,45	8,88	9,72	9,07	8,75	8,72	8,52	8,00	5,50	4,50	4,00	↘
LAYON	0,32	0,28	0,22	0,16	0,19	0,16	0,13	0,60	0,40	0,20	0,03	↘
AUBANCE	0,13	0,10	0,08	0,08	0,07	0,06	0,06	0,12	0,06	0,03	*	↘
HYROME	0,11	0,13	0,12	0,11	0,09	0,07	0,06	0,12	0,06	0,03	*	↘
EVRE	0,39	0,34	0,33	0,30	0,26	0,25	0,23	0,45	0,25	0,09	*	↘
MOINE	0,92	0,93	0,90	0,84	0,86	0,92	0,94	0,60	0,45	0,25	*	↘
SEVRE N	1,78	1,31	1,30	1,15	1,16	0,99	0,93	0,40	0,33	0,20	0,10	↘

- Par décision du préfet de la Vienne, préfet pilote sur ce bassin versant, la zone d'alerte de la DIVE a été placée en alerte renforcée à compter du 20 juillet 2018, par arrêté préfectoral n°2018_DDT_SEB_440
- Pour le Thouet et l'Argenton, les débits mesurés aux stations de Montreuil-Bellay et Massais n'appellent pas de restriction pour le pilote (DDT 79), sur ces bassins versants.

2.2 – Observations ONDE (AFB¹) au 30 juillet 2018 (Observations visuelles)



EAUX SOUTERRAINES

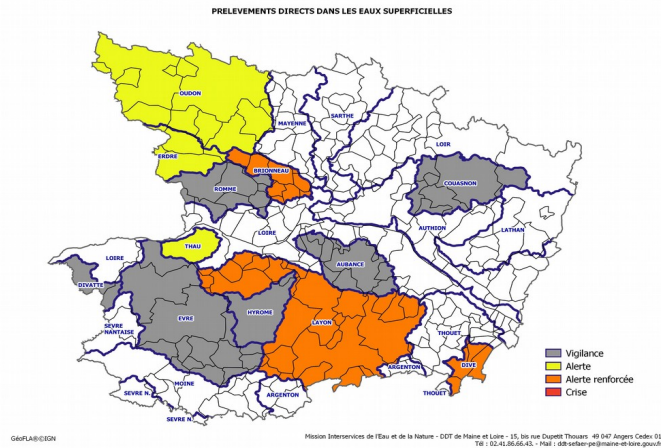
3. Suivi des piézomètres (Source BRGM)

ZA souterraine hauteur en m NGF	14	15	16	17	18	19	20	V	A	AR		tendance
LOUDON 04222X0108/PZ – socle	49,81	49,81	49,82	49,82	49,82	49,82	49,81	50,01	49,81	49,62		↘
ERDRE 04532X0051/PZ – socle	52,72	52,69	52,66	52,65	52,61	52,59	52,57	52,68	52,32	52,04		↘
MAYENNE 04231X0089/PZ – socle	45,30	45,26	45,21	45,20	45,15	45,12	45,09	44,77	42,90	41,77		↘
ROMME-BRIONNEAU 04541X0016/PZ – socle	54,34	54,31	54,30	54,29	54,27	54,26	54,22	54,55	53,98	53,71		↘
LAYON 04838X0175/PZ – socle	74,03	74,08	74,07	74,05	74,03	74,01	74,00	74,01	73,72	73,49		↘
AUBANCE-THOUET-OUERE 04855X0077/PZ – cénomannien/sables	54,13	54,30	54,28	54,25	54,23	54,21	54,19	53,57	53,14	53,03		↘
SUD-LOIRE 04851X0091/PZ – séno-turonien	60,72	60,71	60,71	60,71	60,71	60,71	60,70	60,55	60,47	60,40		↘
SEVRE-NANTAISE EVRE 05092X0009/P – socle	43,72	43,70	43,66	43,66	43,63	43,61	43,59	42,81	42,27	41,79		↘
AUTHION-MOYEN 04553X0023F – cénomannien/sables	43,47	43,47	43,46	43,46	43,46	43,46	43,45	43,17	42,52	42,43		↘
AUTHION SUPERIEUR 04248X0022/P – séno-turonien	68,11	68,07	68,04	68,01	67,98	67,94	67,91	68,12	67,29	66,93		↘
LOIR-SARTHE-AVAL 04242X0053F – cénomannien/sables	32,94	32,92	32,91	32,92	32,89	32,88	32,87	32,79	32,49	32,26		↘
DIVATTE 04818X0544/PZ34 – alluvions de Loire les seuils en mètres NGF varient chaque mois	2,52	2,50	2,48	2,46	2,43	2,41	2,38	1,78	1,52	1,34	JUILLET	↘
								V	A	AR	CRISE	
AUTHION-ALLUVIONS ALLUVIONS DE LA LOIRE THAU Seuil calé sur la station de Montjean/Loire	254	252	248	240	228	217	213	150	127	105	100	↘

MESURES

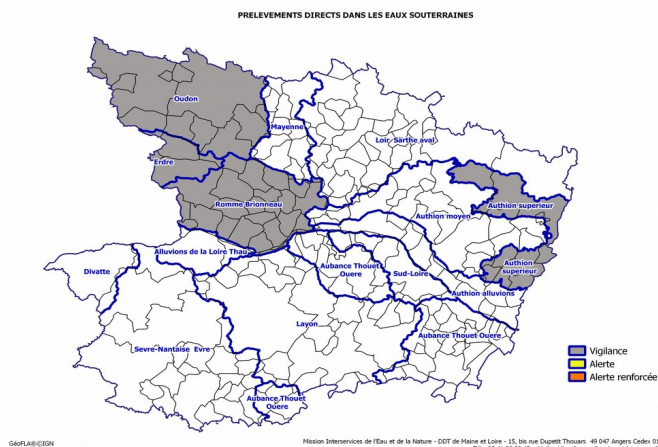
4. Restrictions eaux superficielles

VIGILANCE	ALERTE	ALERTE RENFORCÉE	CRISE
Autolimitation des prélèvements et usages de l'eau.	Interdiction de prélèvement de 10 h à 20 h à l'exception des usages vitaux et prioritaires.	Interdiction totale de prélèvements à l'exception des usages vitaux et prioritaires.	Interdiction totale des prélèvements à l'exception des usages vitaux.
AUBANCE , COUASNON DIVATTE, EVRE HYROME , ROMME	<u>ERDRE</u> <u>OUDON</u> <u>THAU</u>	<u>BRIONNEAU</u> <u>LAYON</u> <u>DIVE</u>	



5. Restrictions eaux souterraines

VIGILANCE	ALERTE	ALERTE RENFORCEE
Autolimitation des prélèvements et usages de l'eau.	Interdiction de prélèvement de 10 h à 20 h à l'exception des usages vitaux et prioritaires.	Interdiction totale de prélèvements à l'exception des usages vitaux et prioritaires.
<u>AUTHION-SUPERIEUR</u> <u>ERDRE , OUDON</u> <u>ROMME-BRIONNEAU</u>		



6. Restrictions eau potable

Pour cette ressource, aucun seuil n'est franchi, mais l'ensemble des usagers est invité à réduire sa consommation.

Lien vers Propluvia (Outil de gestion des arrêtés de restriction en eau) :

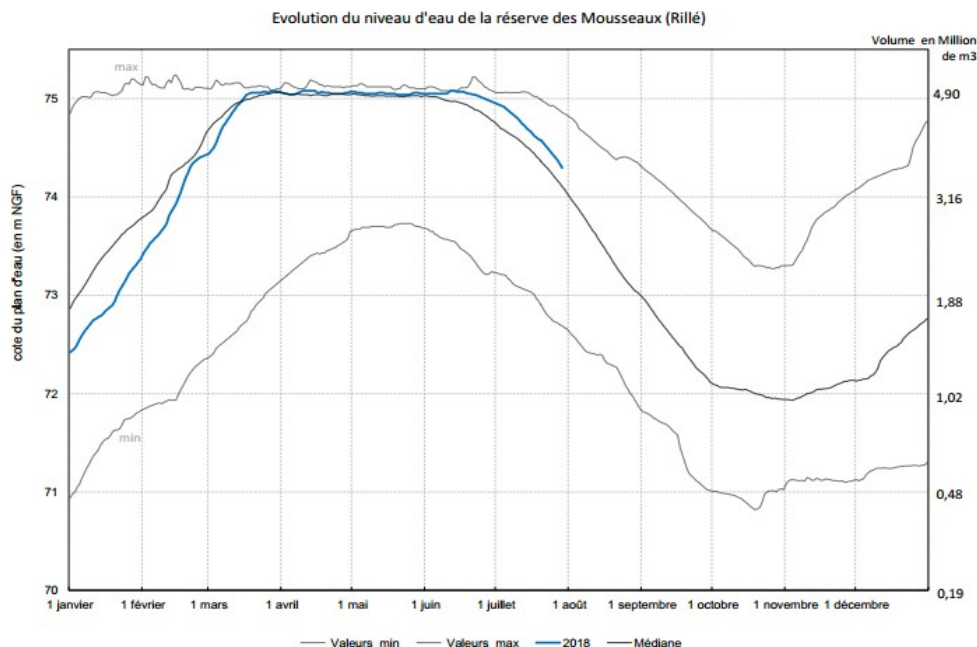
<http://sous-développement/propluvia/faces/public/carteDep.jsp>

AUTRES DONNÉES

7. Réserve de Rillé au 29 juillet 2018 (Source : Entente Interdépartementale pour l'aménagement de l'Authion)

Volume total : 5,00 Mm³
Taux de remplissage : 72%

Volume de la retenue : 3,59 Mm³
Débit de soutien : 650 L/s



8. Réserves de Ribou/Verdon au 31 juillet 2018 (Source : Agglomération du Choletais)

Volume total : 17,8 Mm³ (Ribou : 3,2 Mm³, Verdon : 14,6 Mm³)

Volume disponible : 13,62 Mm³ (soit 76,5%)

Débit de sortie : 640 l/s (soutien d'étiage à la Moine en sortie de Ribou)

