

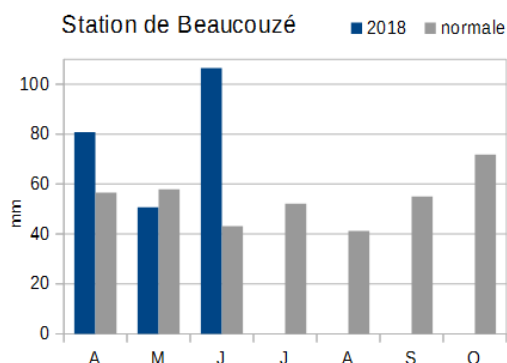
SITUATION DES RESSOURCES EN EAU DE MAINE-ET-LOIRE  
BULLETIN HYDROLOGIQUE DU 23 JUILLET 2018

Plan du bulletin

1. Bilan météorologique (Source Météo France) :.....	1
2. Suivi des débits (Source DREAL PdL, DREAL NA et AFB).....	2
3. Suivi des piézomètres (Source BRGM).....	3
4. Restrictions eaux superficielles.....	4
5. Restrictions eaux souterraines.....	4
6. Restrictions eau potable.....	4
7. Réserve de Rillé au 22 juillet 2018 (Source : Entente Interdépartementale pour l'aménagement de l'Authion).....	5
8. Réserves de Ribou/Verdon au 24 juillet 2018 (Source : Agglomération du Choletais).....	5

CONDITIONS MÉTÉOROLOGIQUES

	S.26	S.27	S.28	S.29	L	M	Me	J	V	S	D
ANGRIE	15,8	6,8	0	5,6	0	0	0	5,6	0	0	0
BEAUCOUZE	12,9	16,4	0	6,7	0	0	0	6,7	0	0	0
CHOLET	54	8,6	0	13,6	0	0	0	13,6	0	0	0
FONTAINE-GUERIN	3,6	30,2	0	10,2	0	0	0	10,2	0	0	0
MARCE	15,2	19,3	0	13,6	0	0	0	13,6	0	0	0
MARTIGNE-BRIAND	18,5	20,4	0	18,4	0,2	0	0	18	0	0,2	0
MONTREUIL-BELLAY	14,5	20,5	0	11	4,5	0	0	6,5	0	0	0
POUANCE	4,5	4,3	0	1,2	0	0	0	1	0	0,2	0
SEGRE	1,8	18,7	0	4,4	0	0	0	4,2	0	0,2	0



1. Bilan météorologique (Source Météo France) :

Prévisions pour la semaine :

Un temps chaud et ensoleillé est attendu avec un risque de rares ondées vendredi. Le temps devrait être sec samedi et dimanche. On ne peut pas exclure des passages pluvieux, parfois orageux, à partir de lundi.

Les températures maximales devraient être chaudes pour la saison avec 30 à 32 degrés mardi puis 28 à 30 degrés ensuite, les normales se situant autour de 26 degrés. Les températures minimales devraient avoisiner les 15 à 17 degrés.

Le vent devrait être faible de secteur variable ou faible à modéré d'ouest à nord-ouest.

## EAUX SUPERFICIELLES

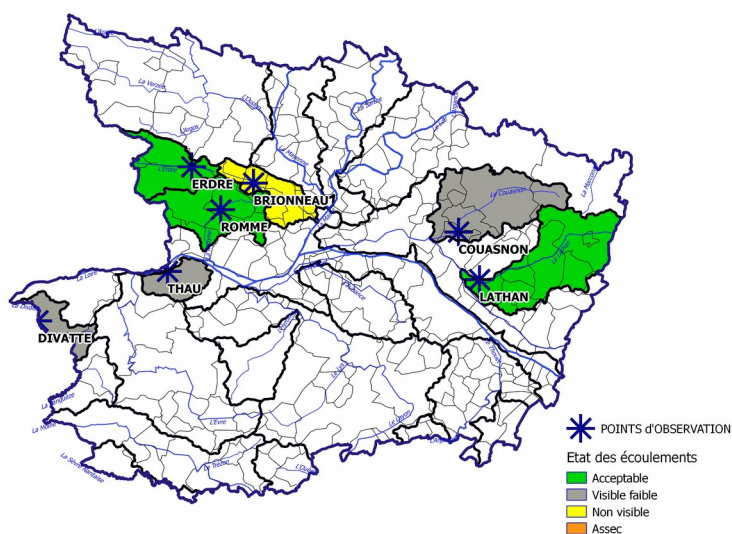
### 2. Suivi des débits (Source DREAL PdL, DREAL NA et AFB)

#### 2.1 Débits (réseau COLIANE).

	L 16	M 17	M 18	J 19	V 20	S 21	D 22	V	A	AR	C	TENDANCE
LOIRE	285,00	271,00	262,00	258,00	257,00	254,00	252,00	150	127	105	100	↘
SARTHE	14,8	14,00	13,50	14,00	19,00	18,00	19,20	9,00	7,00	5,50	5,00	↗
MAYENNE	9,03	8,30	8,12	8,12	7,75	8,15	8,51	5,00	4,00	3,00	2,50	↘
OUDON	1,31	1,17	0,96	0,90	0,85	0,73	0,66	1,00	0,60	0,30	0,10	↘
LOIR	10,20	10,10	10,00	9,92	10,30	10,10	10,30	8,00	5,50	4,50	4,00	/
LAYON	0,23	0,22	/	/	0,33	0,43	0,25	0,60	0,40	0,20	0,03	↘
AUBANCE	0,13	0,12	0,11	0,12	0,20	0,15	0,13	0,12	0,06	0,03	*	↘
HYROME	0,11	0,10	0,10	0,11	0,23	0,15	0,12	0,12	0,06	0,03	*	↗
EVRE	0,38	0,35	0,32	0,47	0,65	0,62	0,54	0,45	0,25	0,09	*	↘
MOINE	1,14	1,05	1,03	1,13	2,07	1,18	1,09	0,60	0,45	0,25	*	↗
SEVRE N	0,58	0,73	0,60	0,62	0,59	0,76	0,71	0,40	0,33	0,20	0,10	↘

- Par décision du préfet de la Vienne, préfet pilote sur ce bassin versant, la zone d'alerte de la DIVE a été placée en alerte renforcée à compter du 20 juillet 2018, par arrêté préfectoral n°2018\_DDT\_SEB\_440
- Pour le Thouet et l'Argenton, les débits mesurés aux stations de Montreuil-Bellay et Massais n'appellent pas de restriction pour le pilote (DDT 79), sur ces bassins versants.

#### 2.2 – Observations ONDE (AFB<sup>1</sup>) au 23 juillet 2018 (Observations visuelles)



## EAUX SOUTERRAINES

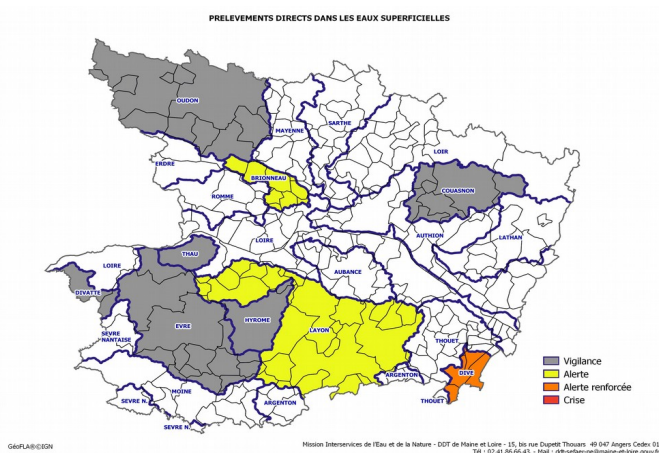
### 3. Suivi des piézomètres (Source BRGM)

ZA souterraine hauteur en m NGF	14	15	16	17	18	19	20	V	A	AR	tendance
<b>LOUDON</b> 04222X0108/PZ – socle	49,83	49,83	49,82	49,82	49,82	49,81	49,82	50,01	49,81	49,62	↗
<b>ERDRE</b> 04532X0051/PZ – socle	52,88	52,86	52,82	52,78	52,76	52,73	52,73	52,68	52,32	52,04	↘
<b>MAYENNE</b> 04231X0089/PZ – socle	45,58	45,56	45,53	45,47	45,42	45,38	45,34	44,77	42,90	41,77	↘
<b>ROMME-BRIONNEAU</b> 04541X0016/PZ – socle	54,46	54,44	54,44	54,40	54,38	54,36	54,34	54,55	53,98	53,71	↘
<b>LAYON</b> 04838X0175/PZ – socle	74,09	74,08	74,07	74,05	74,03	74,01	74,00	74,01	73,72	73,49	↘
<b>AUBANCE-THOUET-OUERE</b> 04855X0077/PZ – céno-manien/sables	54,31	54,30	54,28	54,25	54,23	54,21	54,19	53,57	53,14	53,03	↘
<b>SUD-LOIRE</b> 04851X0091/PZ – séno-turonien	60,73	60,72	60,72	60,72	60,72	60,72	60,72	60,55	60,47	60,40	↘
<b>SEVRE-NANTAISE EVRE</b> 05092X0009/P – socle	43,81	43,80	43,79	43,75	43,71	43,70	43,70	42,81	42,27	41,79	↘
<b>AUTHION-MOYEN</b> 04553X0023F – céno-manien/sables	43,48	43,48	43,48	43,48	43,48	43,48	43,47	43,17	42,52	42,43	↘
<b>AUTHION SUPERIEUR</b> 04248X0022/P – séno-turonien	68,35	68,32	68,29	68,25	68,22	68,18	68,15	68,12	67,29	66,93	↘
<b>LOIR-SARTHE-AVAL</b> 04242X0053F – céno-manien/sables	32,98	32,99	33,00	32,98	32,94	32,92	32,91	32,79	32,49	32,26	↘
<b>DIVATTE</b> 04818X0544/PZ34 – alluvions de Loire Les seuils en mètres NGF varient chaque mois	2,72	2,68	2,65	2,61	2,58	2,55	2,55	1,78	1,52	1,34	JUILLET ↘
<b>AUTHION-ALLUMONS</b> ALLUMONS DE LA LOIRE THAU Seuil calé sur la station de Montjean/Loire	315	300	285	271	262	258	257	150	127	105	100 ↘

## MESURES

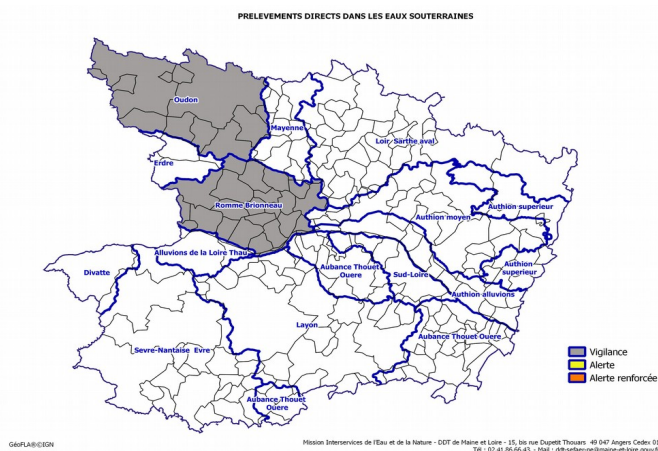
### 4. Restrictions eaux superficielles

VIGILANCE	ALERTE	ALERTE RENFORCÉE	CRISE
Autolimitation des prélèvements et usages de l'eau.	Interdiction de prélèvement de 10 h à 20 h à l'exception des usages vitaux et prioritaires.	Interdiction totale de prélèvements à l'exception des usages vitaux et prioritaires.	Interdiction totale des prélèvements à l'exception des usages vitaux.
<b>COUASNON</b> <b>DIVATTE</b> <b>EVRE</b> <b>HYROME</b> <b>LOUDON</b> <b>THAU</b>	<b>BRIONNEAU</b> <b>LAYON</b>	<b>DIVE</b>	



### 5. Restrictions eaux souterraines

VIGILANCE	ALERTE	ALERTE RENFORCEE
Autolimitation des prélèvements et usages de l'eau.	Interdiction de prélèvement de 10 h à 20 h à l'exception des usages vitaux et prioritaires.	Interdiction totale de prélèvements à l'exception des usages vitaux et prioritaires.
<b>ROMME-BRIONNEAU</b> <b>LOUDON</b>		



Lien vers Propluvia (Outil de gestion des arrêtés de restriction en eau)

<http://sous-développement/propluvia/faces/public/carteDep.jsp>

### 6. Restrictions eau potable

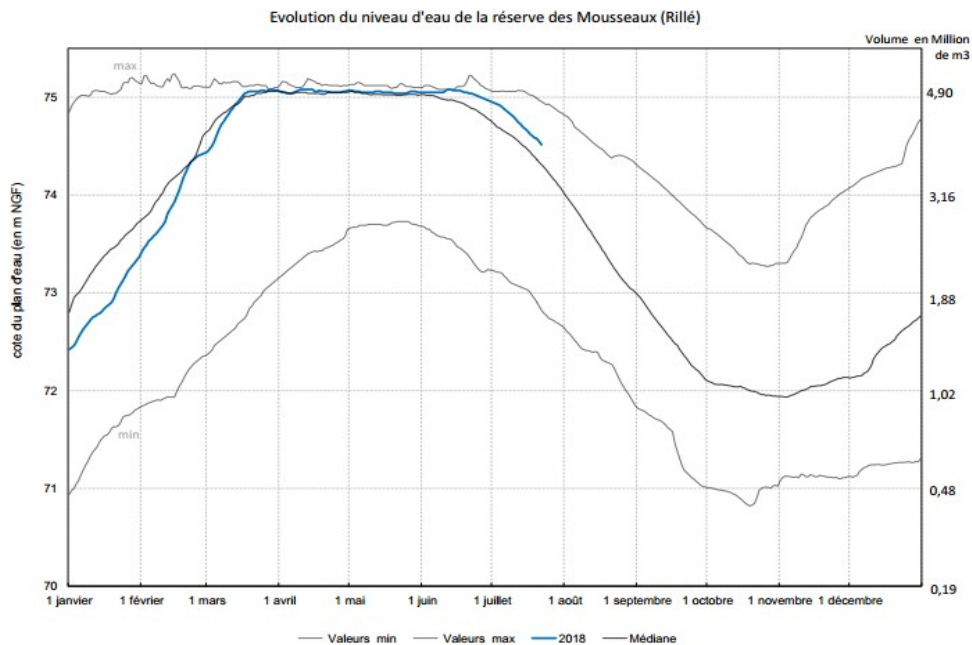
Pour cette ressource, aucun seuil n'est franchi.

## AUTRES DONNÉES

### 7. Réserve de Rillé au 22 juillet 2018 (Source : Entente Interdépartementale pour l'aménagement de l'Authion)

Volume total : 5,00 Mm<sup>3</sup>  
Taux de remplissage : 79%

Volume de la retenue : 3,95 Mm<sup>3</sup>  
Débit de soutien : 480 L/s



### 8. Réserves de Ribou/Verdon au 24 juillet 2018 (Source : Agglomération du Choletais)

Volume total : 17,8 Mm<sup>3</sup>

Volume disponible : 14,29 Mm<sup>3</sup> (soit 80%)

Débit de sortie : 200 l/s (soutien d'étiage à la Moine en sortie de Ribou)

