

SITUATION DES RESSOURCES EN EAU DE MAINE-ET-LOIRE
BULLETIN HYDROLOGIQUE DU 09 JUILLET 2018

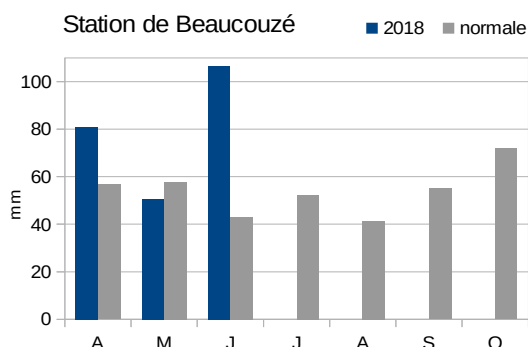
Plan du bulletin

1. Bilan météorologique (Source Météo France) :.....	1
2. Suivi des débits (Source DREAL PdL, DREAL NA et AFB).....	1
3. Suivi des piézomètres (Source BRGM).....	2
4. Restrictions eaux superficielles.....	3
5. Restrictions eaux souterraines.....	3
6. Restrictions eau potable.....	3
7. Réserve de Rillé au 09 juillet 2018 (Source : Entente Interdépartementale pour l'aménagement de l'Authion).....	4
8. Réserves de Ribou/Verdon au 03 juillet 2018 (Source : Agglomération du Choletais).....	4

CONDITIONS MÉTÉOROLOGIQUES

1. Bilan météorologique (Source Météo France) :

	S.24	S.25	S.26	S.27	L	M	Me	J	V	S	D
ANGRIE	75	0,6	15,8	6,8	6,4	0,2	0	0	0,2	0	0
BEAUCOUZE	45,8	0,6	12,9	16,4	15,8	0,2	0,2	0	0,2	0	0
CHOLET	44,1	0,4	54	8,6	7,6	0,6	0	0,2	0,2	0	0
FONTAINE-GUERIN	43,4	1	3,6	30,2	4,8	0,4	25	0	0	0	0
MARCE	42,8	0,4	15,2	19,3	7,4	0,2	11,7	0	0	0	0
MARTIGNE-BRIAND	38	1,2	18,5	20,4	16,8	0,2	2,4	0,8	0,2	0	0
MONTREUIL-BELLAY	21,5	1	14,5	20,5	2,5	1	16	1	0	0	0
POUANCE	69,9	0,4	4,5	4,3	4,1	0	0,2	0	0	0	0
SEGRE	94,3	0,4	1,8	18,7	18,3	0,4	0	0	0	0	0



Prévisions pour la semaine :

Temps sec jusqu'au retour d'un risque d'averses potentiellement orageuses samedi en fin de journée. Les conditions restent ensuite généralement instables sur la France, avec des averses l'après-midi; dans une moindre mesure lundi prochain, celles-ci devenant plus espacées et brèves.

EAUX SUPERFICIELLES

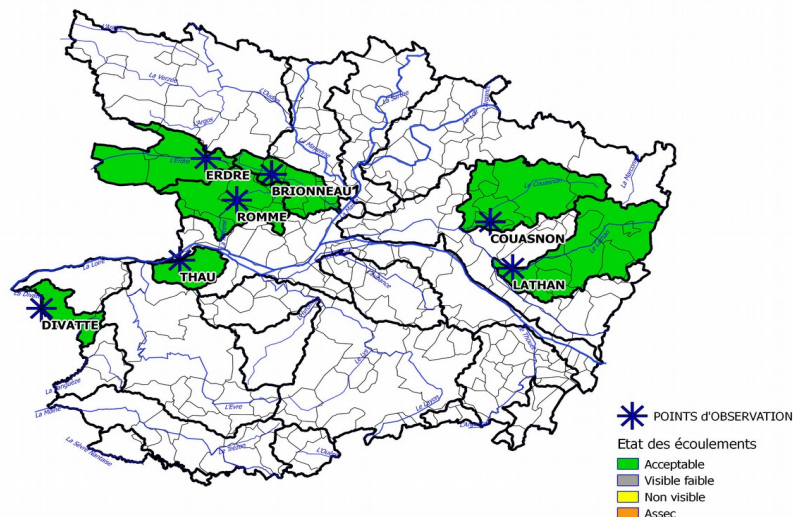
2. Suivi des débits (Source DREAL PdL, DREAL NA et AFB)

2.1 Débits (réseau COLIANE).

	L 02/07	M 03/07	Me 04/07	J 05/07	V 06/07	S 07/07	D 08/07	V	A	AR	C	TENDANCE
LOIRE	379,00	404,00	403,00	382,00	375,00	376,00	414,00	150	127	105	100	↘
SARTHE	19,80	27,90	24,50	24,90	26,00	22,20	19,70	9,00	7,00	5,50	5,00	↘
MAYENNE	28,50	45,00	32,40	25,40	19,70	19,70	16,40	5,00	4,00	3,00	2,50	↘
OUDON	3,95	6,21	4,72	3,64	3,09	3,86	2,44	1,00	0,60	0,30	0,10	↘
LOIR	/	/	/	/	/	/	/	8,00	5,50	4,50	4,00	/
LAYON	1,52	8,41	2,00	3,00	2,96	1,58	0,96	0,60	0,40	0,20	0,03	↘
AUBANCE	0,80	0,73	0,29	0,61	0,33	0,29	0,24	0,12	0,06	0,03	*	↘
HYROME	0,80	1,62	0,38	0,26	0,27	0,21	0,18	0,12	0,06	0,03	*	↘
EVRE	7,96	11,80	3,38	1,67	1,23	1,00	0,83	0,45	0,25	0,09	*	↘
MOINE	18,30	8,59	3,42	2,37	1,93	1,69	1,51	0,60	0,45	0,25	*	↘
SEVRE N	9,91	9,64	6,48	5,58	4,98	4,90	3,57	0,40	0,33	0,20	0,10	↘

- Pour la Dive, les débits mesurés à la station de Pouancay n'occasionnent pas de restriction pour le pilote (DDT86) sur ce bassin versant.
- Pour le Thouet et l'Argenton, les débits mesurés aux stations de Montreuil-Bellay et Massais n'appellent pas de restriction pour le pilote (DDT 79), sur ces bassins versants.

2.2 – Observations ONDE (AFB¹) au 09 juillet 2018 (Observations visuelles)



EAUX SOUTERRAINES

3. Suivi des piézomètres (Source BRGM)

ZAsouterraine hauteur en m NGF	S 30/06	D 01/07	L 02/07	M 03/07	Me 04/07	J 05/07	V 06/07	V	A	AR	tendance
LOUDON 04222X0108/PZ – socle	49,81	49,80	49,80	49,79	49,82	49,80	49,79	50,01	49,81	49,62	↗
ERDRE 04532X0051/PZ – socle	53,01	52,98	53,01	53,12	53,16	53,16	53,15	52,68	52,32	52,04	↘
MAYENNE 04231X0089/PZ – socle	46,00	45,98	45,94	45,89	45,85	45,84	45,80	44,77	42,90	41,77	↘
ROMME-BRIONNEAU 04541X0016/PZ - socle	54,63	54,62	54,59	54,57	54,57	54,57	54,54	54,55	53,98	53,71	↘
LAYON 04838X0175/PZ – socle	74,12	74,12	74,11	74,13	74,16	74,17	74,18	74,01	73,72	73,49	↘
AUBANCE-THOUET-OUERE 04855X0077/PZ – cénonanien/sables	54,32	54,30	54,29	54,29	54,28	54,36	54,37	53,57	53,14	53,03	↘
SUD-LOIRE 04851X0091/PZ – séno-turonien	60,73	60,72	60,73	60,73	60,73	60,73	60,73	60,55	60,47	60,40	→
SEVRE-NANTAISE EVRE 05092X0009/P - socle	43,84	43,83	43,89	43,92	43,97	43,97	43,95	42,81	42,27	41,79	↗
AUTHION-MOYEN 04553X0023F – cénonanien/sables	43,48	43,48	43,48	43,48	43,49	43,48	/	43,17	42,52	42,43	↗
AUTHION SUPERIEUR 04248X0022/P – séno-turonien	69,44	69,43	69,42	69,40	69,39	69,37	69,35	68,12	67,29	66,93	↘
LOIR-SARTHE-AVAL 04242X0053F – cénonanien/sables	33,17	33,17	33,16	33,11	33,09	33,09	33,05	32,79	32,49	32,26	↗
DIVATTE 04818X0544/PZ34 – alluvions de Loire les seuils en mètres NGF varient chaque mois	2,92	2,88	3,11	3,13	3,08	3,05	3,04	1,78	1,52	1,34	JUILLET ↘
AUTHION-ALLUVIONS ALLUVIONS DE LA LOIRE THAU Seuil calé sur la station de Montjean/Loire	726	673	621	556	513	470	442	150	127	105	100 ↘

MESURES

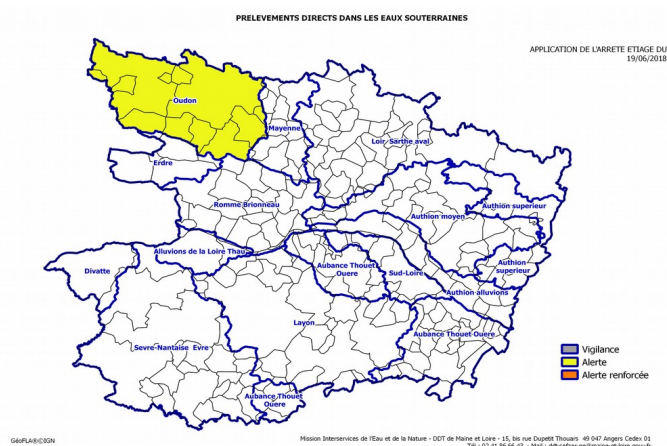
4. Restrictions eaux superficielles

Les cours d'eau ont profité des pluies de la semaine 27. Aucune restriction n'est à prendre pour les eaux superficielles.

VIGILANCE	ALERTE	ALERTE RENFORCÉE	CRISE
Autolimitation des prélèvements et usages de l'eau.	Interdiction de prélèvement de 10 h à 20 h à l'exception des usages vitaux et prioritaires.	Interdiction totale de prélèvements à l'exception des usages vitaux et prioritaires.	Interdiction totale des prélèvements à l'exception des usages vitaux.
=	=	-	-

5. Restrictions eaux souterraines

VIGILANCE	ALERTE	ALERTE RENFORCÉE
Autolimitation des prélèvements et usages de l'eau.	Interdiction de prélèvement de 10 h à 20 h à l'exception des usages vitaux et prioritaires.	Interdiction totale de prélèvements à l'exception des usages vitaux et prioritaires.
-	OUDON	-



Lien vers Propluvia (Outil de gestion des arrêtés de restriction en eau)

<http://sous-développement/propluvia/faces/public/carteDep.jsp>

6. Restrictions eau potable

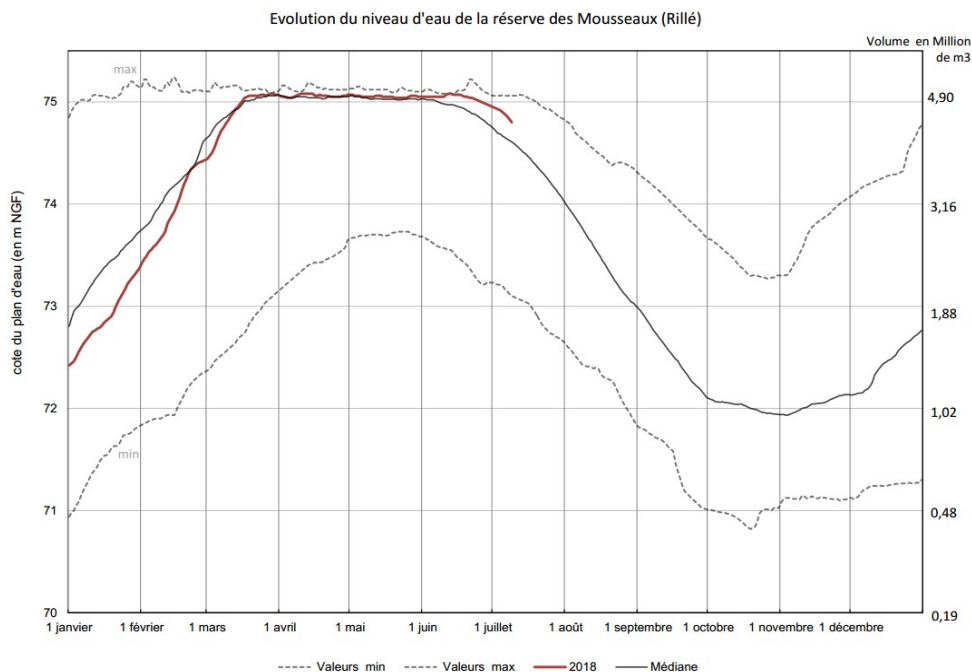
Au 09 juillet, le débit moyen de la Loire de la semaine écoulée à Montjean sur Loire est de 390 m³/s. Pour cette ressource, aucun seuil n'est franchi

AUTRES DONNÉES

7. Réserve de Rillé au 09 juillet 2018 (Source : Entente Interdépartementale pour l'aménagement de l'Authion)

Volume total : 5,00 Mm³
Taux de remplissage : 92 %

Volume de la retenue : 4,50 Mm³
Débit de soutien : 490 L/s



8. Réserves de Ribou/Verdon au 03 juillet 2018 (Source : Agglomération du Choletais)

Volume total : 17,8 Mm³
Volume disponible : 16,15 Mm³ (soit 92 %)
Débit de sortie : 2,51 m³ /s

