

DDT DE MAINE-ET-LOIRE

SITUATION DES RESSOURCES EN EAU DE MAINE-ET-LOIRE
BULLETIN HYDROLOGIQUE DU 02 JUILLET 2018

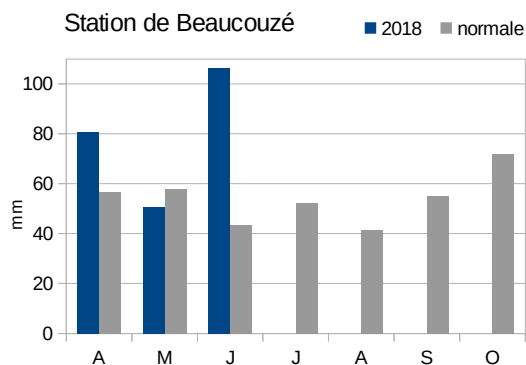
Plan du bulletin

1. Bilan météorologique (Source Météo France) :.....	1
2. Suivi des débits (Source DREAL PdL, DREAL NA et AFB).....	1
3. Suivi des piézomètres (Source BRGM).....	2
4. Restrictions eaux superficielles.....	3
5. Restrictions eaux souterraines.....	3
6. Restrictions eau potable.....	3
7. Réserve de Rillé au 22 juin 2018 (Source : Entente Interdépartementale pour l'aménagement de l'Authion).....	4
8. Réserves de Ribou/Verdon au 03 juillet 2018 (Source : Agglomération du Choletais).....	4

CONDITIONS MÉTÉOROLOGIQUES

1. Bilan météorologique (Source Météo France) :

	S.23	S.24	S.25	S.26	L	M	Me	J	V	S	D
ANGRIE	25,7	75	0,6	15,8	0	0	0	0	0	0	15,8
BEAUCOUZE	35,7	45,8	0,6	12,9	0	0	0	0	0	0	12,9
CHOLET	25	44,1	0,4	54	0	0	0	0	0	0	54
FONTAINE-GUERIN	36,5	43,4	1	3,6	0	0	0	0	0	1	2,6
MARCE	46	42,8	0,4	15,2	0	0	0	0	0	0	15,2
MARTIGNE-BRIAND	91,8	38	1,2	18,5	0	0	0	0	0	0	18,5
MONTREUIL-BELLAY	58	21,5	1	14,5	0	0	0	0	0	0	14,5
POUANCE	43,8	69,9	0,4	4,5	0	0	0	0	0	0	4,5
SEGRE	17,4	94,3	0,4	1,8	0	0	0	0	0	0	1,8



EAUX SUPERFICIELLES

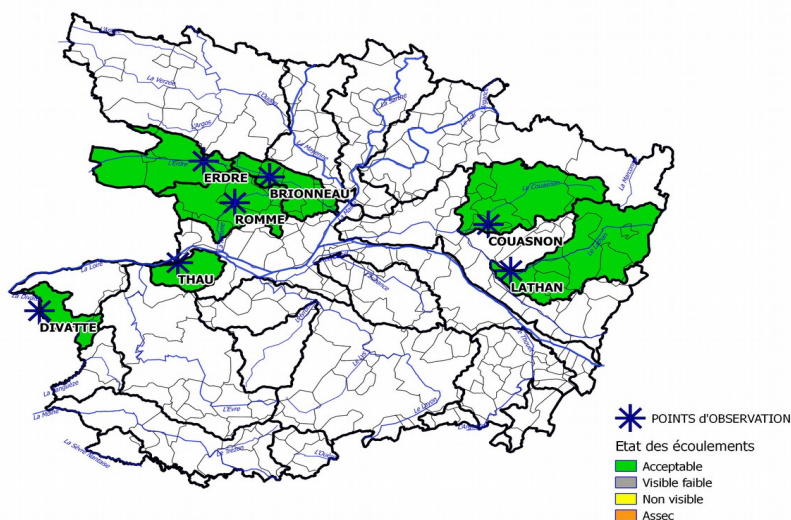
2. Suivi des débits (Source DREAL PdL, DREAL NA et AFB)

2.1 Débits (réseau COLIANE).

	L 25/06	M 26/06	Me 27/06	J 28/06	V 29/06	S 30/06	D 01/07	V	A	AR	C	TENDANCE
LOIRE	621	556	513	470	442	408	385	150	127	105	100	↘
SARTHE	26,00	24,60	23,20	22,10	20,70	19,10	19,20	9,00	7,00	5,50	5,00	↘
MAYENNE	21,7	21,20	17,40	16,40	17,10	16,30	16,00	5,00	4,00	3,00	2,50	↘
OUDON	4,69	4,37	4,15	3,02	3,40	3,09	3,09	1,00	0,60	0,30	0,10	↘
LOIR	/	/	/	/	/	/	/	8,00	5,50	4,50	4,00	/
LAYON	1,02	0,97	0,91	0,86	0,79	0,74	0,68	0,60	0,40	0,20	0,03	↘
AUBANCE	0,208	0,19	0,18	0,17	0,14	0,15	0,14	0,12	0,06	0,03	*	↘
HYROME	0,154	0,15	0,14	0,14	0,13	0,12	0,12	0,12	0,06	0,03	*	↘
EVRE	0,612	0,53	0,49	0,46	0,43	0,40	0,41	0,45	0,25	0,09	*	↘
MOINE	1,03	1,01	1,06	0,98	0,93	1,11	1,07	0,60	0,45	0,25	*	↘
SEVRE N	3,5	3,36	3,10	2,82	2,55	2,37	2,27	0,40	0,33	0,20	0,10	↘

- Pour la Dive, les débits mesurés à la station de Pouancay n'occasionnent pas de restriction pour le pilote (DDT86) sur ce bassin versant.
- Pour le Thouet et l'Argenton, les débits mesurés aux stations de Montreuil-Bellay et Massais n'appellent pas de restriction pour le pilote (DDT 79), sur ces bassins versants.

2.2 – Observations ONDE (AFB¹) au 25 juin 2018 (Observations visuelles)



EAUX SOUTERRAINES

3. Suivi des piézomètres (Source BRGM)

ZAsouterraine hauteur en m NGF	S 23/6	D 24/6	L 25/6	M 26/6	Me 27/6	J 28/6	V 29/6	V	A	AR	tendance
OUDON 04222X0108/PZ – socle	49,77	49,78	49,78	49,79	49,80	49,80	49,79	50,01	49,81	49,62	↗
ERDRE 04532X0051/PZ – socle	53,29	53,24	53,20	53,16	53,12	53,08	53,04	52,68	52,32	52,04	↘
MAYENNE 04231X0089/PZ – socle	46,05	46,06	46,05	46,05	46,04	46,02	46,01	44,77	42,90	41,77	↗
ROMME-BRIONNEAU 04541X0016/PZ - socle	54,68	54,69	54,67	54,67	54,65	54,65	54,63	54,55	53,98	53,71	↘
LAYON 04838X0175/PZ – socle	74,22	74,20	74,19	74,17	74,16	74,14	74,13	74,01	73,72	73,49	↘
AUBANCE-THOUET-OUERE 04855X0077/PZ – céno-manien/sables	54,49	54,47	54,44	54,41	54,39	54,36	54,34	53,57	53,14	53,03	↘
SUD-LOIRE 04851X0091/PZ – séno-turonien	60,73	60,73	60,73	60,73	60,73	60,73	60,73	60,55	60,47	60,40	↘
SEVRE-NANTAISE EVRE 05092X0009/P - socle	43,91	43,90	43,89	43,86	43,85	43,84	43,83	42,81	42,27	41,79	↘
AUTHION-MOYEN 04553X0023F – céno-manien/sables	43,46	43,47	43,47	43,47	43,47	43,48	43,48	43,17	42,52	42,43	↗
AUTHION SUPERIEUR 04248X0022/P – séno-turonien	69,44	69,44	69,44	69,44	69,44	69,44	69,44	68,12	67,29	66,93	↘
LOIR-SARTHE-AVAL 04242X0053F – céno-manien/sables	33,02	33,05	33,05	33,07	33,09	33,11	33,12	32,79	32,49	32,26	↗
DIVATTE 04818X0544/PZ34 – alluvions de Loire Les seuils varient chaque mois	3,16	3,133	3,104	3,075	3,042	3,00	2,96	2,38	1,92	1,89	JUIN ↘
AUTHION-ALLUVIONS ALLUVIONS DE LA LOIRE THAU Seuil calé sur la station de Montjean/Loire	726	673	621	556	513	470	442	150	127	105	100 ↘

MESURES

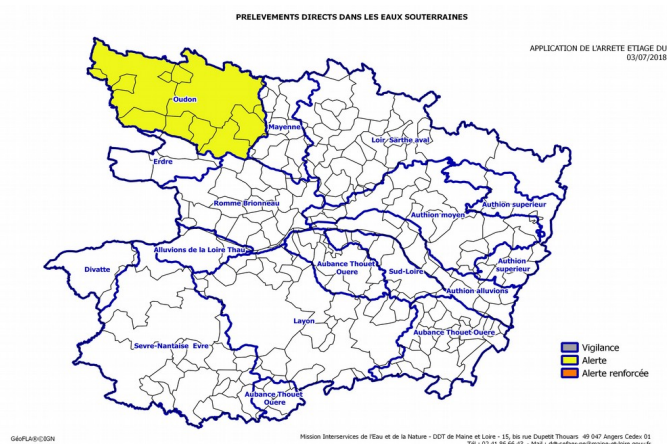
4. Restrictions eaux superficielles

Malgré les 3 jours consécutifs sous le seuil de vigilance pour l'Evre, les pluies de dimanche et celles annoncées pour la semaine n'invitent pas à placer cette zone d'alerte en restriction.

VIGILANCE	ALERTE	ALERTE RENFORCÉE	CRISE
Autolimitation des prélèvements et usages de l'eau.	Interdiction de prélèvement de 10 h à 20 h à l'exception des usages vitaux et prioritaires.	Interdiction totale de prélèvements à l'exception des usages vitaux et prioritaires.	Interdiction totale des prélèvements à l'exception des usages vitaux.
=	=	-	-

5. Restrictions eaux souterraines

VIGILANCE	ALERTE	ALERTE RENFORCÉE
Autolimitation des prélèvements et usages de l'eau.	Interdiction de prélèvement de 10 h à 20 h à l'exception des usages vitaux et prioritaires.	Interdiction totale de prélèvements à l'exception des usages vitaux et prioritaires.
-	UDON	-



Lien vers Propluvia (Outil de gestion des arrêtés de restriction en eau)
<http://sous-développement/propluvia/faces/public/carteDep.jsp>

6. Restrictions eau potable

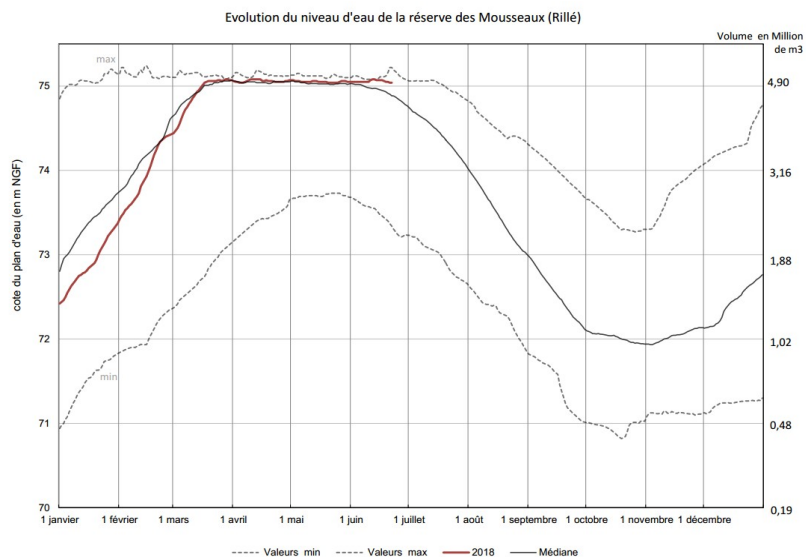
Au 02 juillet, le débit moyen de la Loire de la semaine écoulée à Montjean sur Loire est de 485 m³/s. Pour cette ressource, aucun seuil n'est franchi

AUTRES DONNÉES

7. Réserve de Rillé au 22 juin 2018 (Source : Entente Interdépartementale pour l'aménagement de l'Authion)

Volume total : 5,00 Mm³
Taux de remplissage : 100 %

Volume de la retenue : 5,00 Mm³
Débit de soutien : 300L/s



8. Réserves de Ribou/Verdon au 03 juillet 2018 (Source : Agglomération du Choletais)

Volume total : 17,8 Mm³
Volume disponible : 16,15 Mm³ (soit 92 %)
Débit de sortie : 2,51 m³ /s

