

DDT DE MAINE-ET-LOIRE

SITUATION DES RESSOURCES EN EAU DE MAINE-ET-LOIRE
BULLETIN HYDROLOGIQUE DU 18 MAI 2018

Plan du bulletin

1. Bilan météorologique (Source Météo France) :.....	1
2. Débitimétrie et hydraulicité au 13 mai 2018 (source DREAL PdL, DREAL NA et AFB).....	1
3. Suivi des piézomètres de référence au 11 mai 2018 (source BRGM).....	2
4. Mesures eaux superficielles.....	3
5. Mesures eaux souterraines.....	3
6. État de la réserve de Rillé au 18 mai 2018 (Source Entente Interdépartementale pour l'aménagement de l'Aauthion).....	4
7. État des réserves Ribou/Verdon au 15 mai 2018 (Source Communauté d'Agglomération du Choletais).....	4

I. CONDITIONS MÉTÉOROLOGIQUES

1. Bilan météorologique (Source Météo France) :

Pluviométrie de la semaine 19 :

Mini : Pouancay : 4,8 mm / Maxi : Montreuil-Bellay : 13 mm

II. ÉTAT DES EAUX SUPERFICIELLES

2. Débitimétrie et hydraulicité au **13 mai 2018** (source DREAL PdL, DREAL NA et AFB)

2.1 Débits calculés à partir de l'hydraulicité hebdomadaire obtenue à partir des mesures du réseau COLIANE.

	$\bar{Q}_{\text{heβδο}}$ (m ³ /s)	Vigilance	Alerte	Alerte renforcée	Crise
LOIRE	617	150,00	127,00	105,00	100
SARTHE	31	9,00	7,00	5,50	5,00
MAYENNE	30	5,00	4,00	3,00	2,50
OUDON	4	1,00	0,60	0,30	0,10
LOIR	/	8,00	5,50	4,50	4,00
LAYON	17	0,60	0,40	0,20	0,03
AUBANCE	2	0,12	0,06	0,03	*
HYROME	3	0,12	0,06	0,03	*
EVRE	14	0,45	0,25	0,09	*
MOINE	12	0,60	0,45	0,25	*
SEVRE N	35	0,40	0,33	0,20	0,10

	$Q_{\text{journalier}}$ (m ³ /s)	Vigilance	Alerte	Alerte renforcée	Crise
ARGENTON ***	1,55	0,24	0,16	0,08	***
THOUET ***	5,39	0,90	0,60	0,30	0,20
DIVE **	$Q_{\text{journalier}}$ (m ³ /s)	Vigilance	Alerte	Alerte renforcée	Crise
seuil printemps (→18/06)	1,46		1,8		1

*) non défini par le SDAGE ; **) DDT86 pilote sur ce BV ; ***) DDT79 pilote sur ces BV

III- ÉTAT DES EAUX SOUTERRAINES

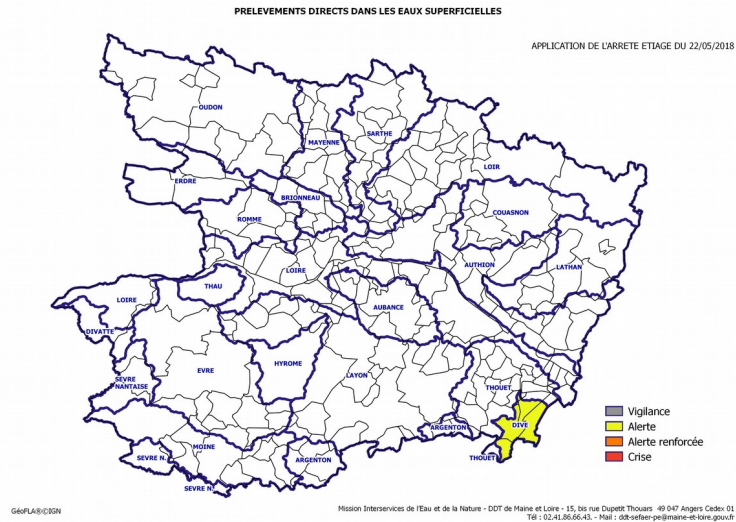
3. Suivi des piézomètres de référence au **11 mai 2018** (source BRGM)

ZA souterraine	moyenne hebdo M NGF	Vigilance	Alerte	Alerte Renforcée	
hauteur en mètres NGF					
LOUDON 04222X0108/PZ – socle	49,66	50,01	49,81	49,62	
ERDRE 04532X0051/PZ – socle	53,41	52,68	52,32	52,04	
MAYENNE 04231X0089/PZ – socle	46,28	44,77	42,90	41,77	
ROMME-BRIONNEAU 04541X0016/PZ - socle	54,67	54,55	53,98	53,71	
LAYON 04838X0175/PZ – socle	74,43	74,01	73,72	73,49	
AUBANCE-THOUET-OUERE 04855X0077/PZ – cénomaniens/sables	54,40	53,57	53,14	53,03	
SUD-LOIRE 04851X0091/PZ – séno-turonien	60,72	60,55	60,47	60,40	
SEVRE-NANTAISE EVRE 05092X0009/P - socle	44,13	42,81	42,27	41,79	
AUTHION-MOYEN 04553X0023F – cénomaniens/sables	43,31	43,17	42,52	42,43	
AUTHION SUPERIEUR 04248X0022/P – séno-turonien	69,48	68,12	67,29	66,93	
LOIR-SARTHE-AVAL 04242X0053F – cénomaniens/sables	Pas de données	32,79	32,49	32,26	
	moyenne hebdo M NGF				
DIVATTE 04818X0544/PZ34 – alluvions de Loire les seuils en mètres NGF varient chaque mois	3,58	2,88	2,14	2,1	MAI
	moyenne hebdo m³/s				
Débit en m³/s seuil calé sur la station de Montjean/Loire					
AUTHION-ALLUVIONS ALLUVIONS DE LA LOIRE THAU	617	150	127	105	100

IV- MESURES

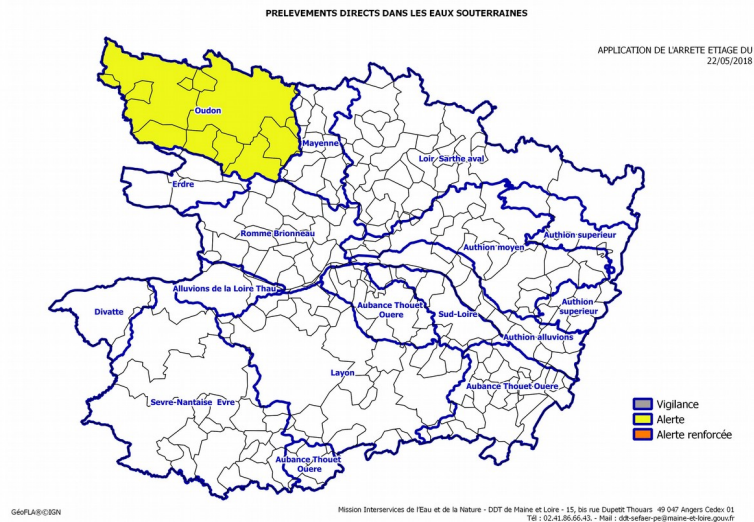
4. Mesures eaux superficielles

VIGILANCE	ALERTE	ALERTE RENFORCÉE	CRISE
Autolimitation des prélèvements et usages de l'eau.	Interdiction de prélèvement de 10h à 20h à l'exception des usages vitaux et prioritaires.	Interdiction totale de prélèvements à l'exception des usages vitaux et prioritaires.	Interdiction totale des prélèvements à l'exception des usages vitaux.
	<u>DIVE</u>		



5. Mesures eaux souterraines

VIGILANCE	ALERTE	ALERTE RENFORCEE
Autolimitation des prélèvements et usages de l'eau.	Interdiction de prélèvement de 10h à 20h à l'exception des usages vitaux et prioritaires.	Interdiction totale de prélèvements à l'exception des usages vitaux et prioritaires.
	<u>OUDON</u>	



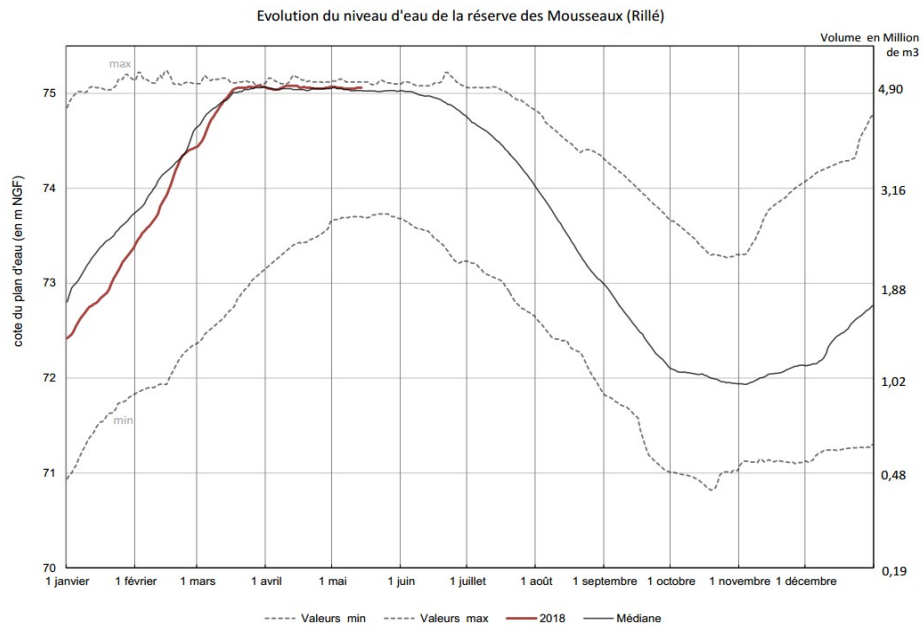
Lien vers Propluvia (Outil de gestion des arrêtés de restriction en eau)
<http://sous-développement/propluvia/faces/public/carteDep.jsp>

V - DONNÉES COMPLÉMENTAIRES

6. État de la réserve de Rillé au **18 mai 2018** (Source Entente Interdépartementale pour l'aménagement de l'Authion)

Volume total : 4,9 Mm³
Taux de remplissage : 100 %

Volume de la retenue : 4,9 Mm³



7. État des réserves Ribou/Verdon au **15 mai 2018** (Source Communauté d'Agglomération du Choletais)

Volume total : 17,8 Mm³ Volume disponible : 17,57 Mm³ (soit 99 %) Débit de sortie : 0,20 m³ /s

